

**HE**  
system  
PC Engine

**SUPER**  
CD-ROM<sup>2</sup> SYSTEM



ちょうあにき

# 超元真

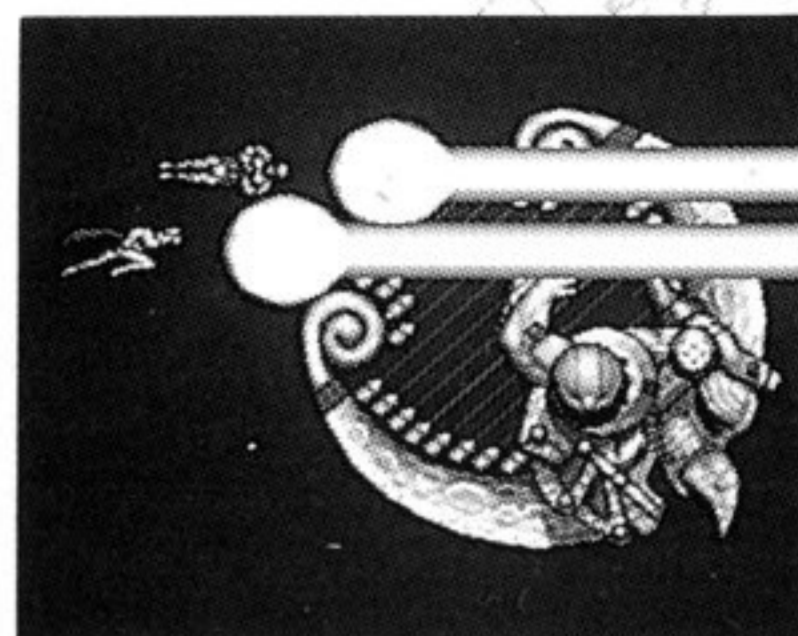


メサイヤ  
**MMS**

# 業界初の健康体シューティング!!

## 超兄貴の激烈なる遊び方

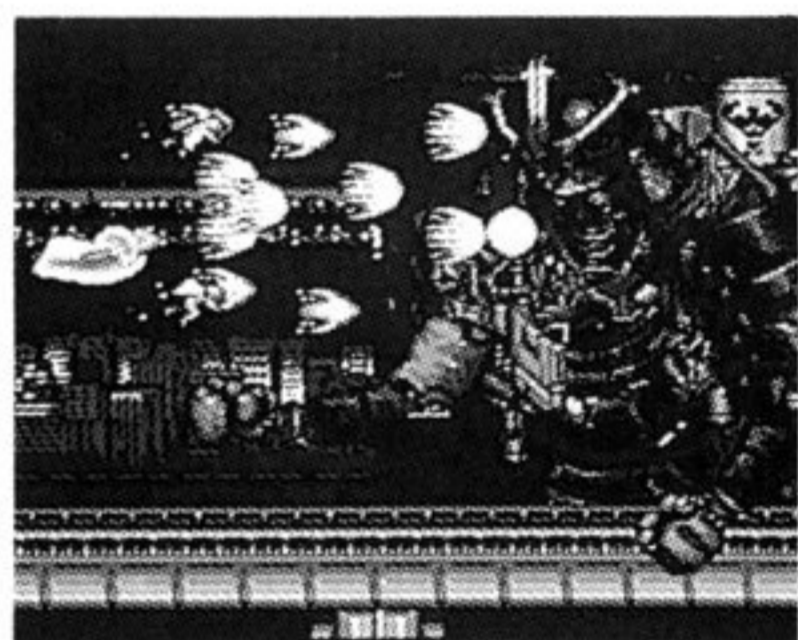
このゲームは1人プレイ専用です。まずプレイヤーは韋駄天（男）か弁天（女）の好きなキャラクターを選びます。①ボタンを押せばなしで弾を男らしく連射し、離すと強力な特殊攻撃をします（攻撃は韋駄天と弁天でそれぞれ違います）。また②ボタンを離した状態で①ボタンを押すとボム攻撃をします。



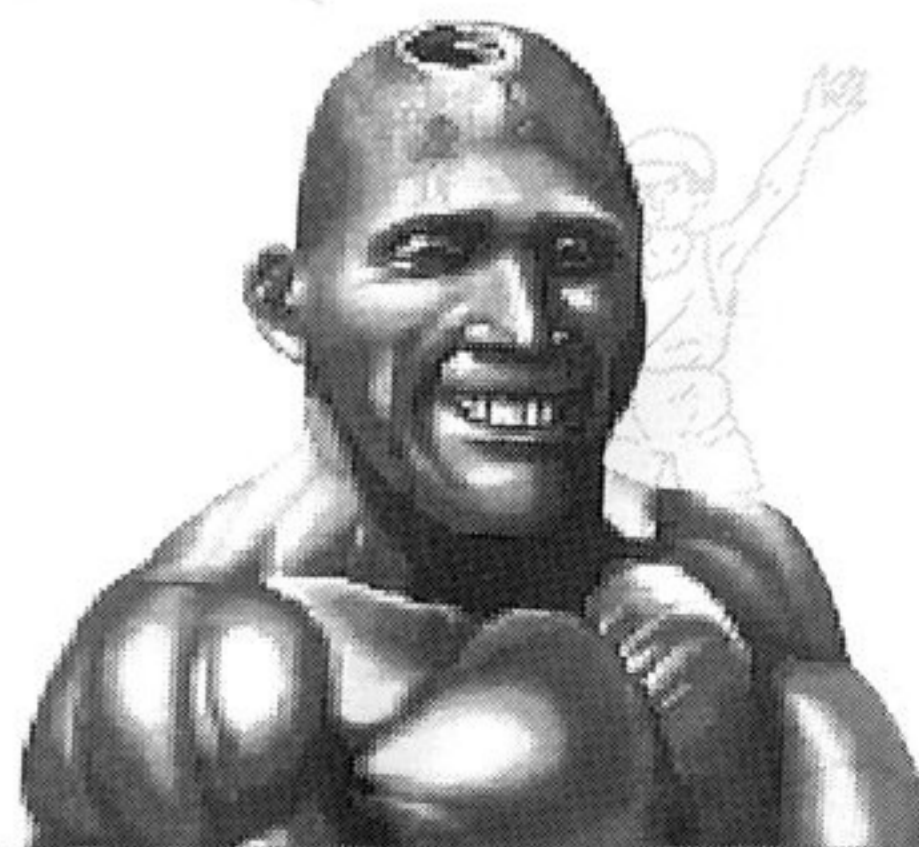
▲君の心強い味方は「アドン&サムソン」。クルクル。

## オプションについて

途中画面上に浮遊する「筋肉マン」か「天使（弁天使用時のみ出現）」に自機を重ねると、プレイヤーを援護射撃するオプションを2体まで着けることが可能。このオプションは敵の弾を防いでくれますが、あまり攻撃を食らい過ぎると死んでしまいます。またオプションの体力消耗は激しくなりますが、②ボタンを押した状態で①ボタンを押すとオプションが敵に自動アタックするホーミングミサイルになります（もう一度押すと元のポジションに戻ります）。オプションの交換はそのオプションが死ぬまでできません。



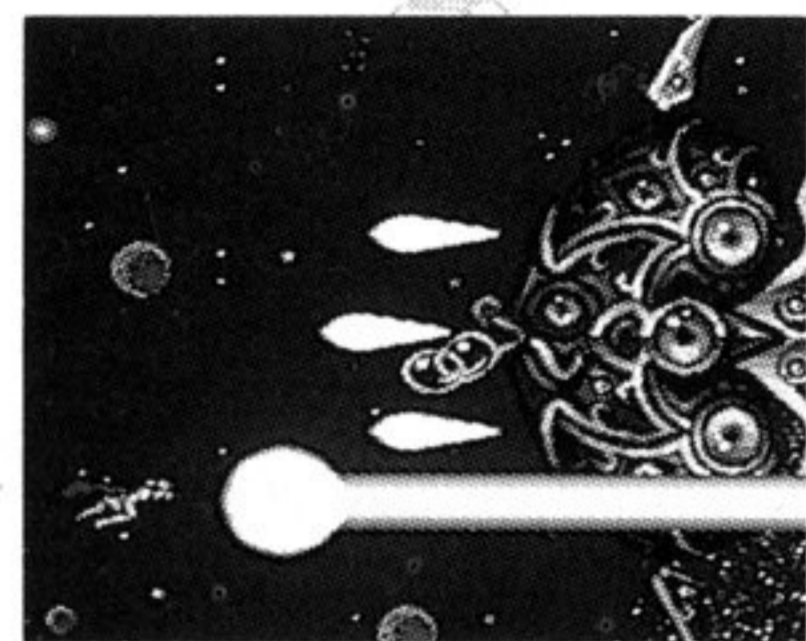
▲華麗な弁天のオプションにはカワイイ天使たちも。



※天使の出現率は低く設定されています!

## パワーアップについて

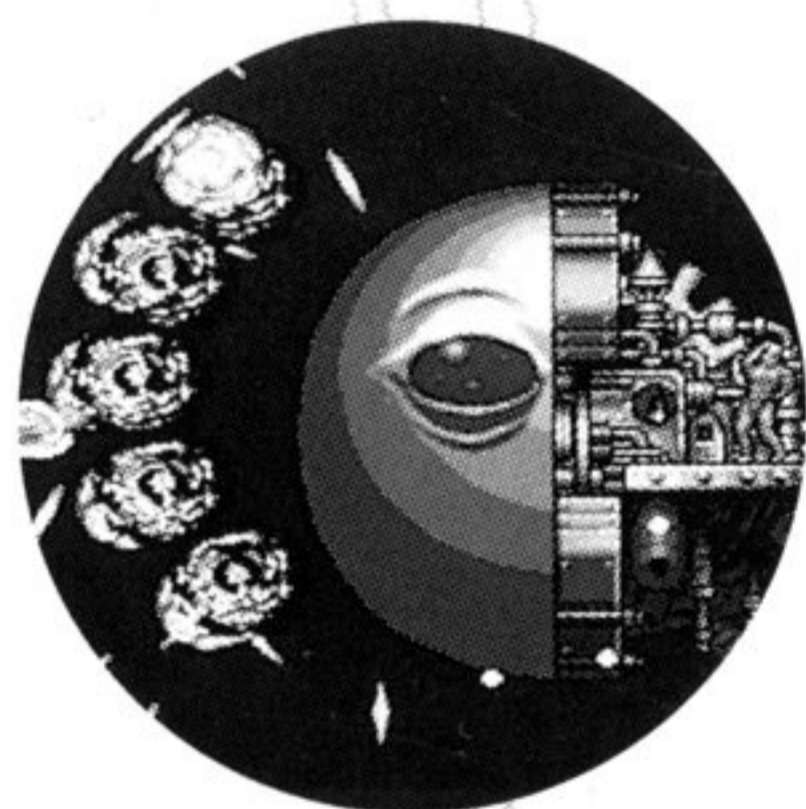
自機は10段階、オプションは5段階のパワーアップ。敵を倒すと出てくるアイテム「プロテイン」を、強くさせたいキャラに取らせパワーアップして下さい。また敵の攻撃を受けたオプションはだんだん弱っていきますから「プロテイン」でパワーを回復させましょう。ボムのアイテムは一つ取るごとに一回のボム攻撃が可能となります。



メンズ  
▲頭上放射の「男のビーム」でビルダー軍を撃滅なり！

## ゲームオーバー

自機の残機がゼロになったらゲームオーバーですが、コンティニューは無限にできます。この時「韋駄天」「弁天」の再選択ができます。



## 主なパッド操作

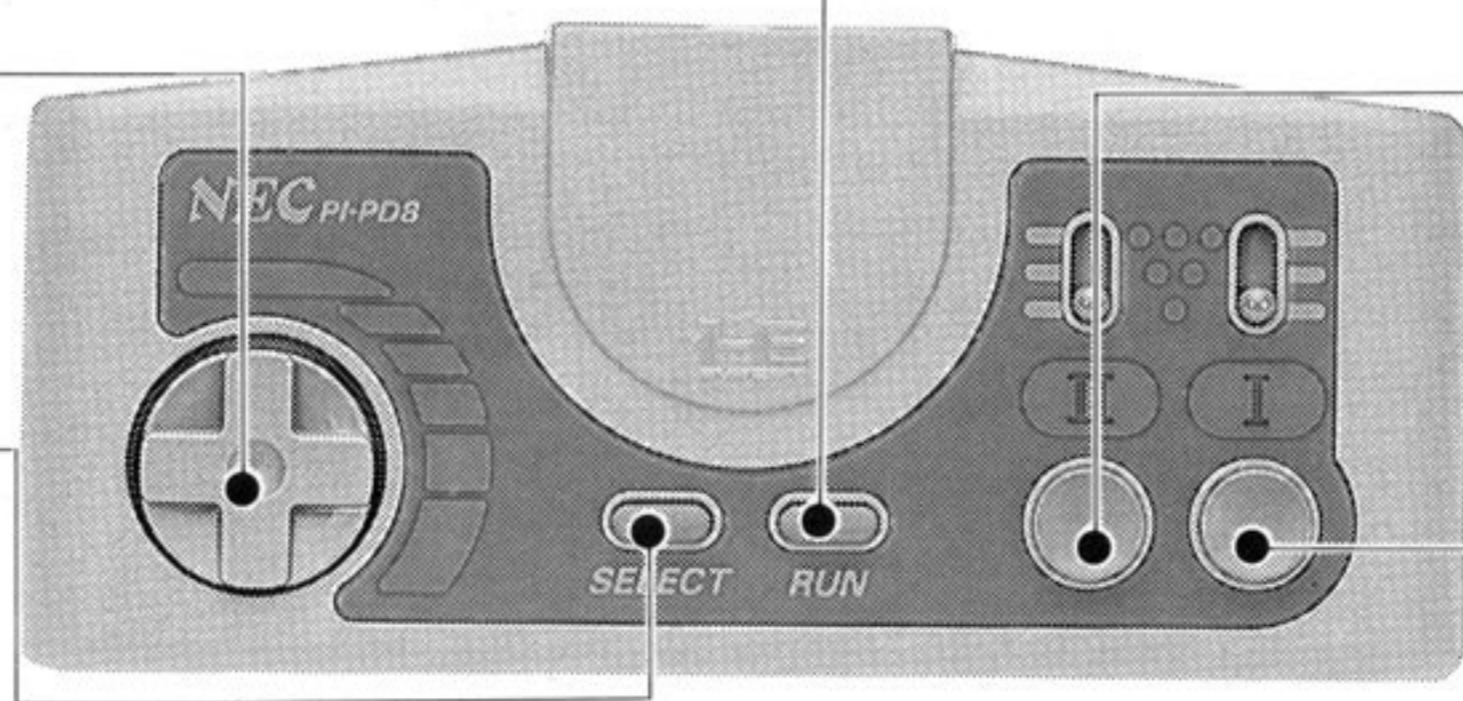
方向キー

自機の移動

SELECTボタン

速度調節

(韋駄天8段階/弁天4段階)



RUNボタン

スタート、ポーズ

II ボタン

通常弾連射 しばらく押してから離すと特殊弾

I ボタン

オプションホーミング、ボム

このたびは、メサイヤのCD-ROMディスクをお買い上げいただき、誠にありがとうございました。  
ご使用前に、この「取扱説明書」をよくお読みいただき、正しい使用方法でご愛用ください。

## SUPER CD-ROM<sup>2</sup>ソフト使用上の注意

体鍛えてるか



- ①PCエンジン、CD-ROM<sup>2</sup>などハードの接続及び動作方法に関しましては、各機器に付属の「取扱説明書」を必ずご熟読の上ご使用ください。
- ②CD-ROMディスクには、表と裏があります。必ず、レーベル面(ゲームタイトル等が印刷されている面)を上にしてセッティングしてください。
- ③ゲームプレイ中に、CD-ROM<sup>2</sup>プレーヤーのふたを開けることは絶対にお止めください。正常なプレイが出来なくなり本体を痛める場合があります。
- ④また、ゲームプレイ中に、CD-ROM<sup>2</sup>本体に振動を与えることは、お止めください。正常にデータが読み込みできなくなり、誤動作する場合があります。

このCD-ROM<sup>2</sup>ディスクは、「SUPER CD-ROM<sup>2</sup>」専用ソフトです。従来の「CD-ROM<sup>2</sup> SYSTEM」では動作いたしませんのでご注意ください。動作させるためには、「SUPER SYSTEM CARD」が必要です。

※CD-ROMディスクは、音楽用CDプレーヤーでは、使用しないでください。コンピュータ用データがオーディオ機器に悪影響を及ぼす場合があります。 ●万一製品に当社の責任による不都合がありました場合、新しい製品とお取り替えいたします。

## CD-ROMディスク保管上の注意

**汚さないで！汚れた時は、やわらかい布でふいてね！**

信号読み取り面(レーベル面の反対側の光った面)を汚さないように注意して下さい。汚れた場合は、柔らかい布で中心部から外周部に向かって放射状に軽く拭き取ってください。

**キズには弱いんだ！やさしく、出し入れ！**

CD-ROMディスクにキズをつけないようにしてください。ケースからの出し入れの際は、こすり傷をつけないように、特に注意してください。

**文字を書かないでね！孔を大きくしないで！**

レーベル面に、鉛筆やボールペンなどで文字を書いたり、シール等を貼らないでください。読み取り面にキズをつける恐れがあります。CD-ROMディスクを曲げたり、センター孔を大きくしないでください。

**いつまでも大切にね！温度、湿度にも注意して！**

プレイ後は元のケースに入れて保管してください。また、CD-ROMディスクは、高温・高湿の場所には保管しないでください。

★このディスクを無断で複製すること、及び賃貸業に使用することを禁じます。