

THE 2ND. TOURNAMENT
OFFICIAL SOFT

Summer Carnival '92

ALZADICK

アルザディック



FRONT



TOP



SIDE



HE
system

CD-ROM²
SYSTEM
PC Engine

このたびは、ナグザットのCD-ROMディスクをお買い上げいただき、誠にありがとうございます。

ご使用の前に、この「取扱説明書」をよくお読みいただき、正しい使用方法でご愛用ください。なお、この「取扱説明書」は、大切に保管してください。

●セット時の注意



スイッチを入れたまま、カードを出し入れしない。



①まずINTERFACE UNITとCD-ROM²、PC Engineが正しく接続されているかどうか確認してください。

②CD-ROMディスクを楽しむためには、システムカードが必要です。CD-ROMディスクをCD-ROM²に、システムカードをPC Engine本体にしっかり差し込んだのちに、INTERFACE UNIT、PC Engine本体の順にスイッチを入れてください。

③また、PC Engine本体のスイッチを入れたままシステムカードの抜き差しを行うと、PC Engine本体及びINTERFACE UNITの故障の原因になりますので、絶対に行わないでください。

④CD-ROMディスクには、表と裏があります。必ず、レーベル面(ゲームタイトルなどが記されている面)が上になるようにCD-ROM²にセッティングしてください。

⑤CD-ROM²システムが正常に作動している場合は、左のような画面が最初に表示されます。この画面が表示されない場合は、INTERFACE UNITについている「取扱説明書」を参考にしながら、操作方法にまちがいがいがないかどうか確認してください。

CD-ROMディスクは、**CD-ROM²SYSTEM** 専用のゲームソフトです。

*CD-ROMディスクは普通のCDプレイヤーでは使用しないでください。コンピューター用のデータがオーディオ機器に悪影響を及ぼす場合があります。

★万一製品に当社の責任による不都合がありました場合、新しい製品とお取り替えいたします。

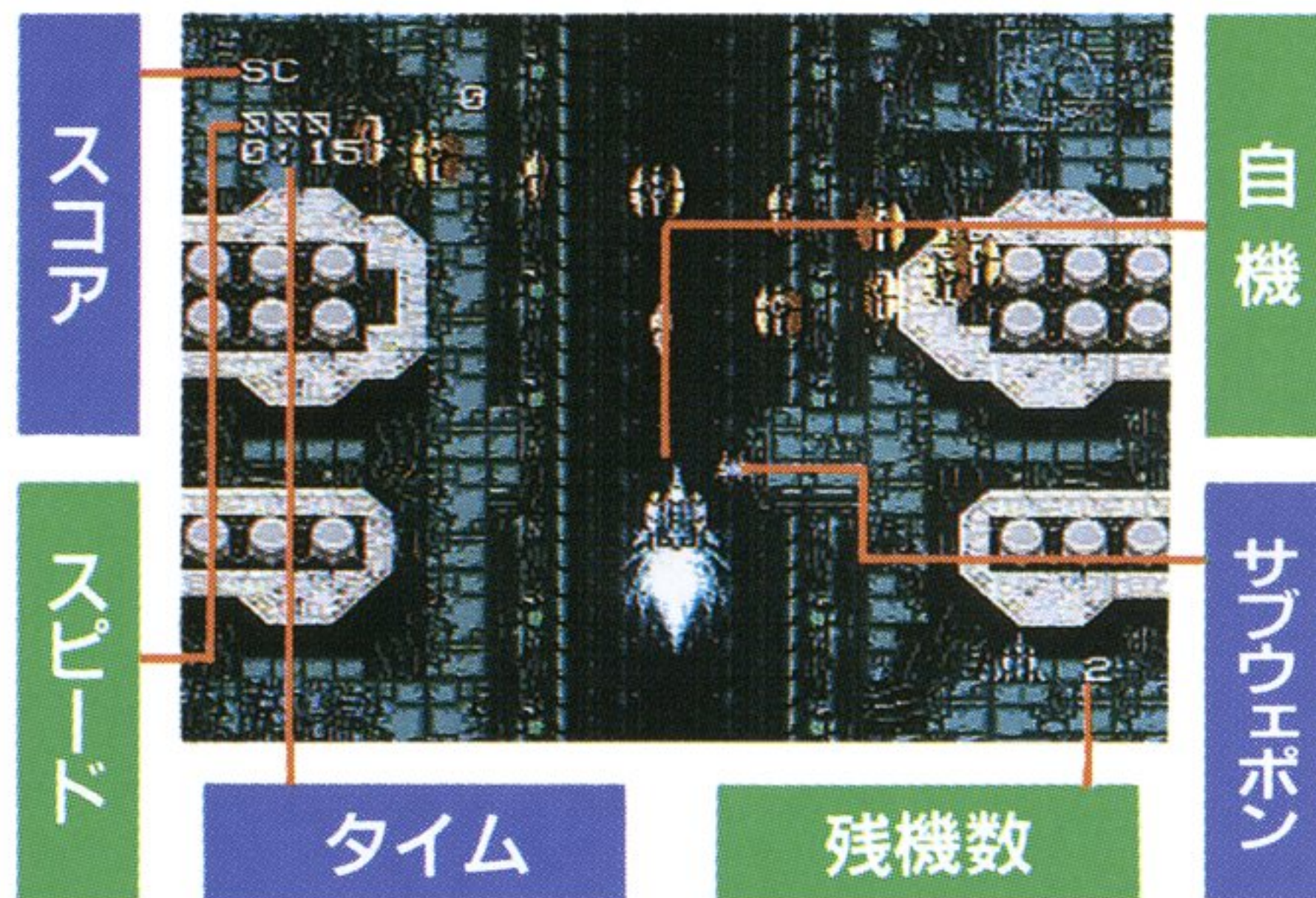
めざせ、^{ぎん が}銀河のエース・パイロット!!

バルデア軍の最終防衛ラインを破壊、
掃滅せよ、との指令を受けたキミは、
地球連合軍防衛部隊(アルザディック)
の主力戦闘機に乗りこみ出撃。敵最強
部隊と対決する——!

このゲームはナグザットがキミたち
に挑戦するシューティングゲームだ。
ゲームモードはスコアやタイムを競う
大会用の競技モードだけ。このゲームを
使った「Summer Carnival'92」と
いう大会イベントも全国で行われるぞ。

さあ、このゲームで腕をみがいて、
大会にチャレンジしよう!

画面の見方



THE 2ND TOURNAMENT
OFFICIAL SOFT

Summer Carnival '92

主力戦闘機名：PROGRESS (プログレス)
型式名：SDA-01
搭乗員数：1名

コントローラーの操作方法

セレクトボタン

スピードを4段階
チェンジします

方向キー

プレイヤー機を
8方向に動かします

II ボタン

メインウェポンの
ショットを発射

I ボタン

サブウェポンを
使用します

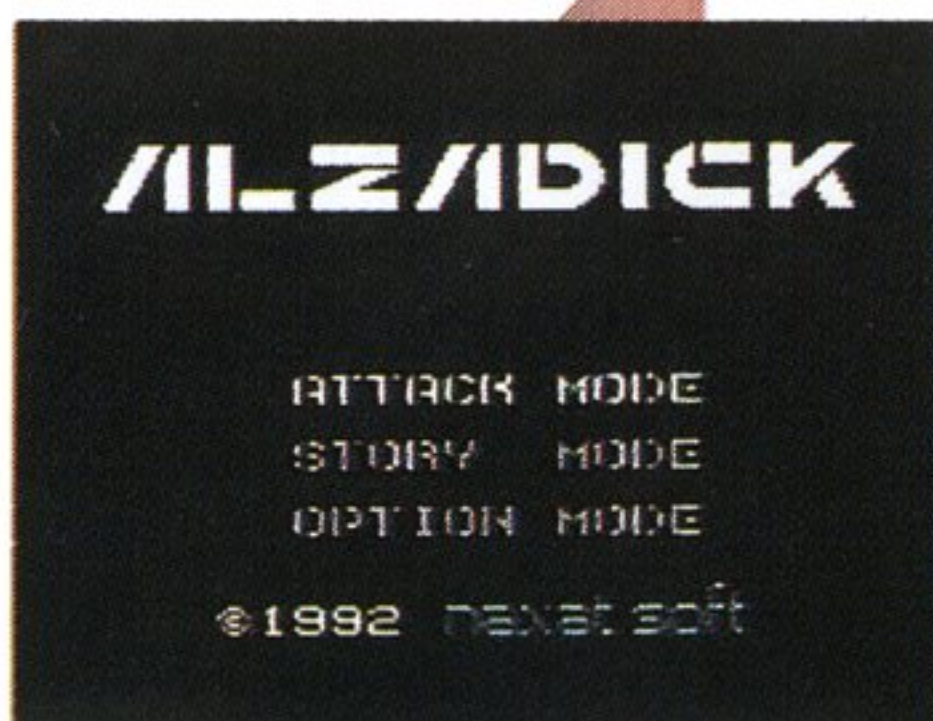
ランボタン

ゲーム中に
ポーズがかかります

※ゲーム中のポーズ時に、セレクトボタンを押すとサブウェポンセレクト画面に戻ります。またI、IIボタンを押すと、サブウェポンはそのままゲームの始めに戻ります。

ゲームの始め方

タイトル画面でランボタンを押すと、モード選択画面になります。セレクトボタンまたは方向キーの上下で選び、Iボタンまたはランボタンで決定。IIボタンでモードが戻せます。



アタックモードの紹介

■スコア アタック

制限時間2分以内に、どれだけのスコア(得点)が取れるかを競うモードです。

■タイム アタック

100万点のスコアを取るまでにどれぐらいの時間がかかるか、その最短タイムを競います。

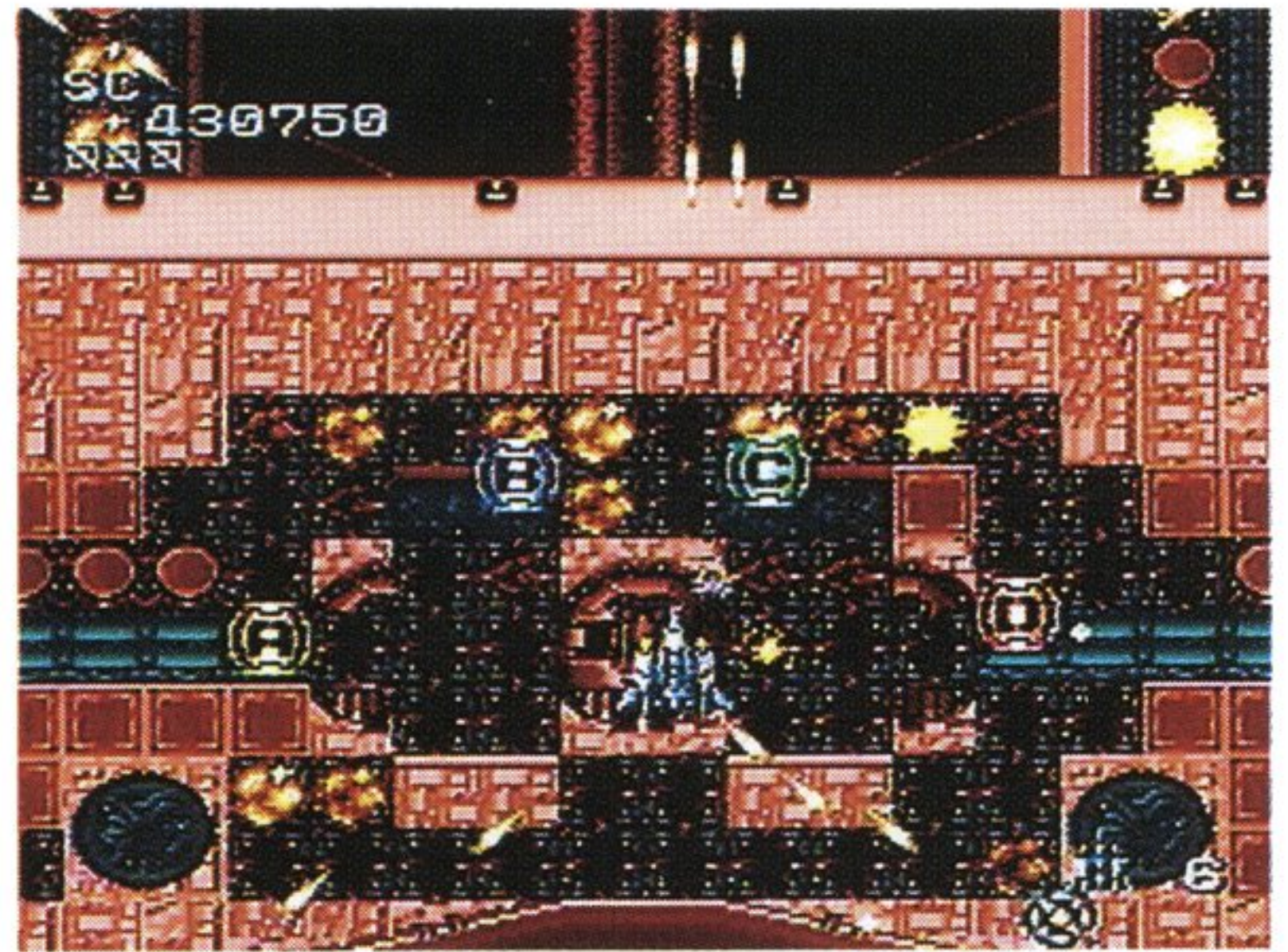
■ビギナー アタック

ランダムパネルなどがあり、誰が勝つかわからない、初心者用のスコアアタックです。

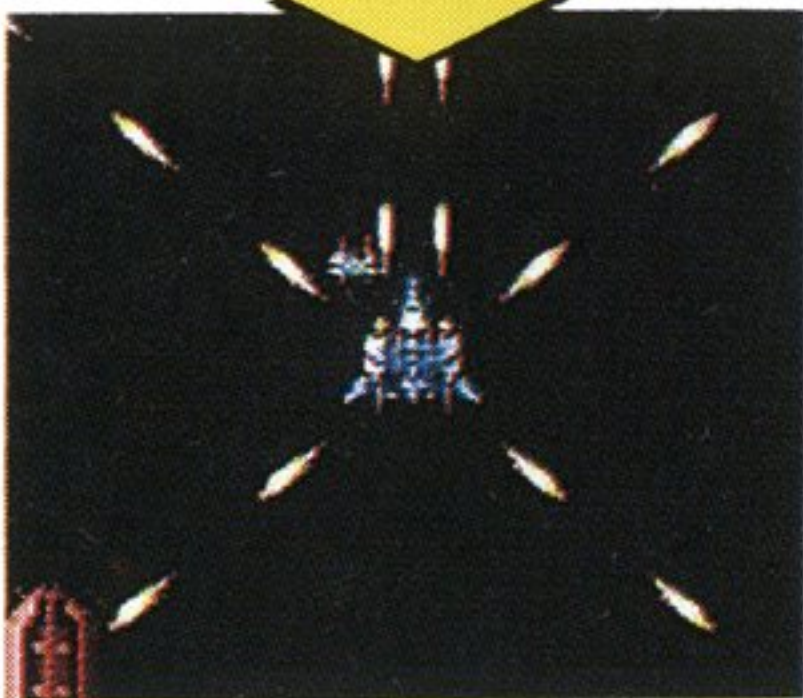
武器の説明

メインウェポン FREE LANCER

A~Dの文字が光るブロックを撃つと、ディレクション（攻撃方向変更）プレートが出現。これを取ると、自機のショット方向が下のような4タイプに変化します。また、同じプレートを2コ続けて取ると、各タイプとも2段階までパワーアップします。

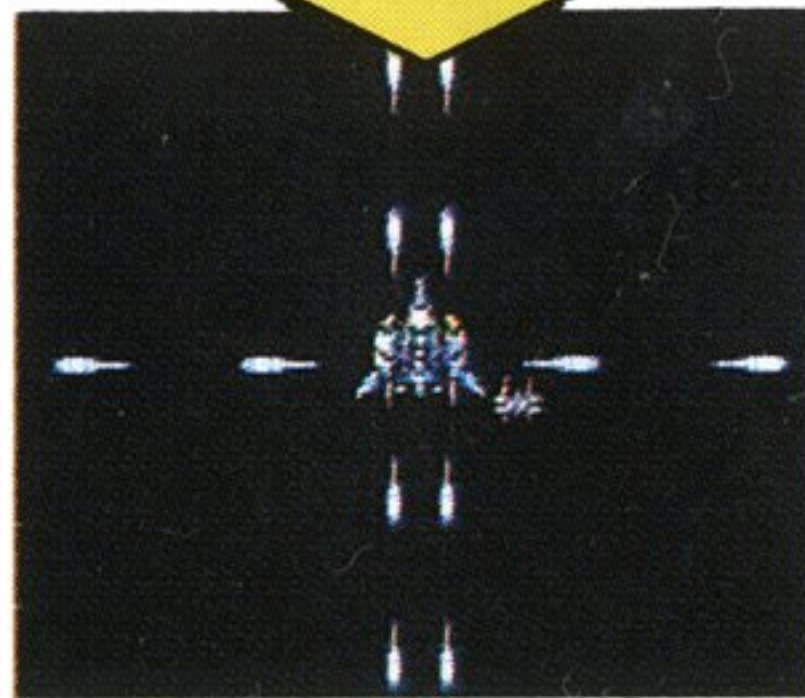
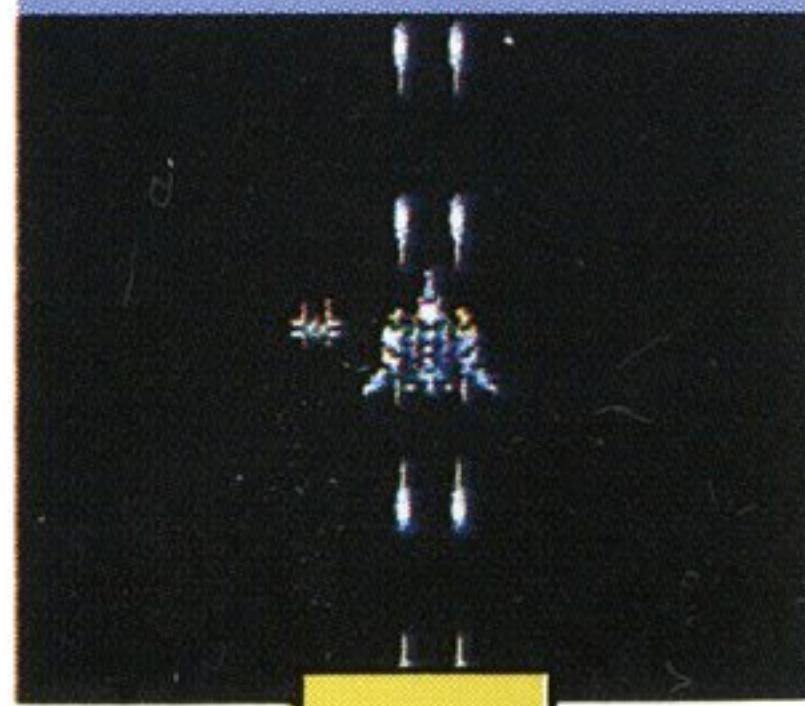


タイプA



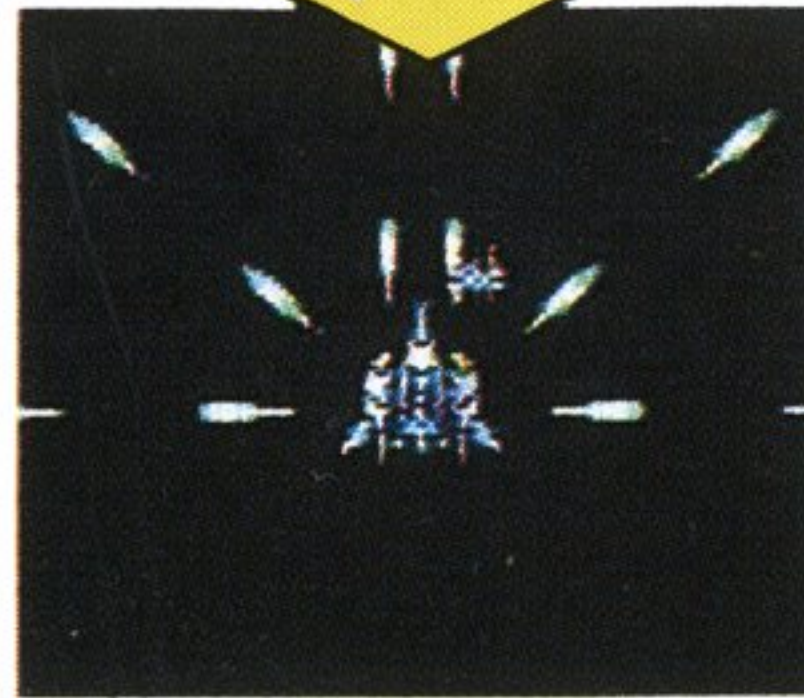
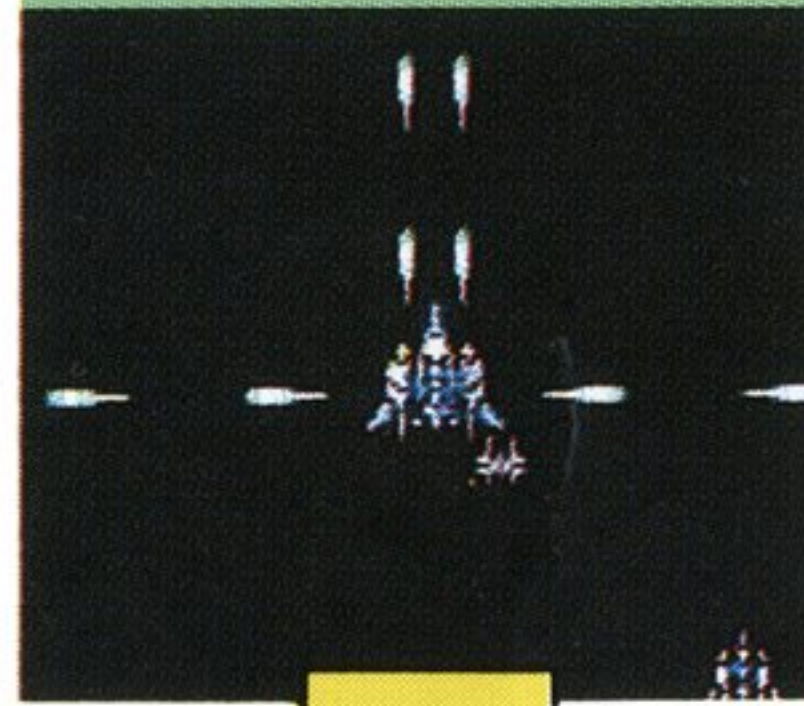
▲前方（および後方）へのV型ショット。

タイプB



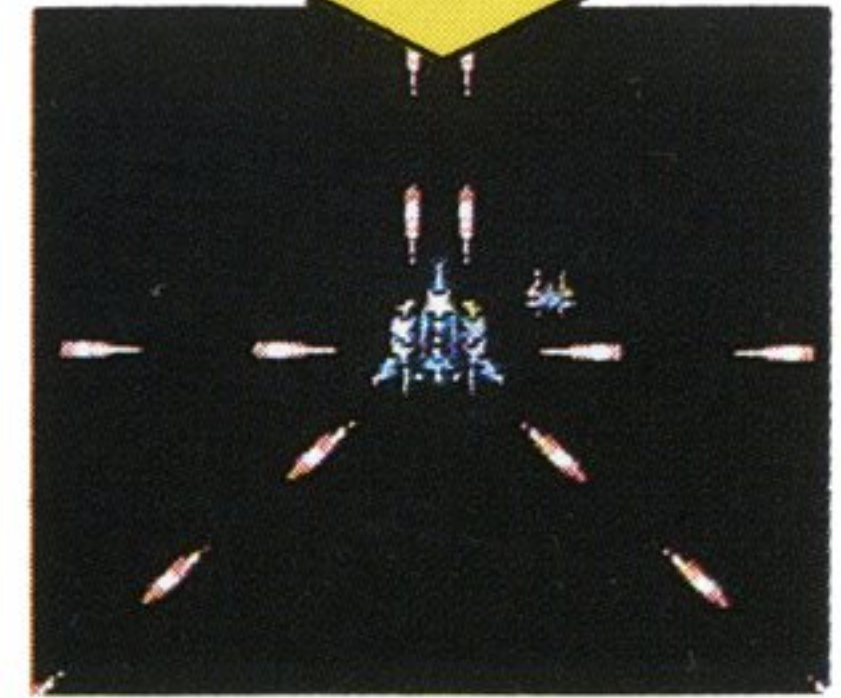
▲後方2連射と2段階目は横方向も追加。

タイプC

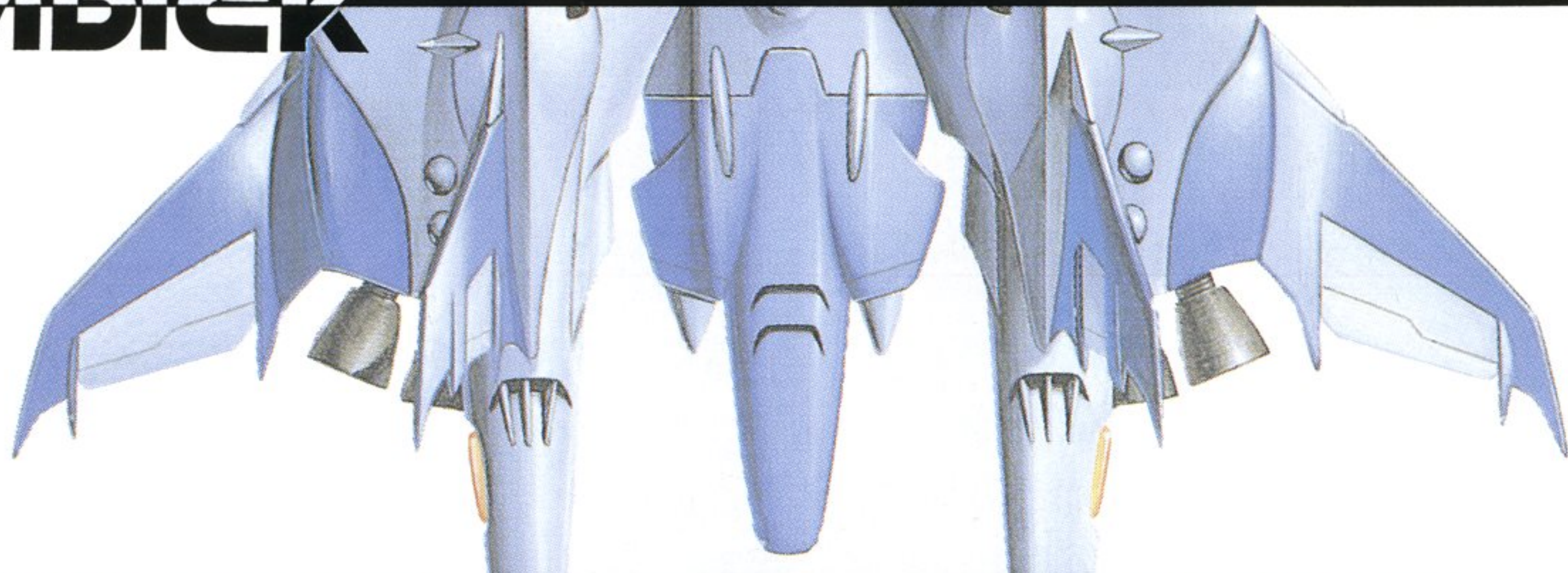


▲横方向ショットに、2段階目は前方V型も。

タイプD



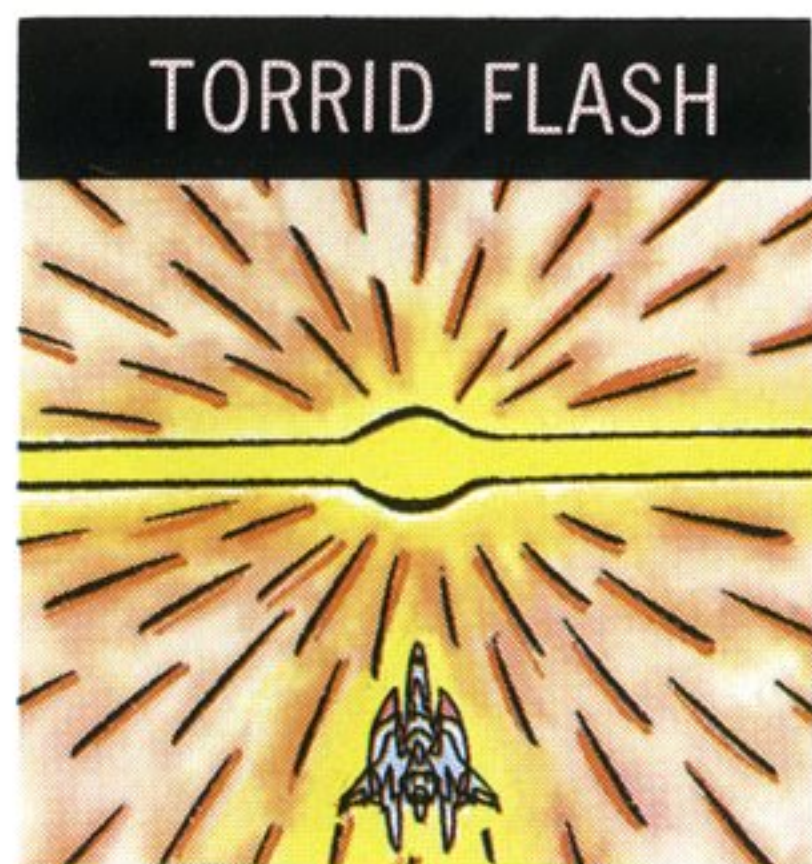
▲後方V型に、2段階目は横方向を追加。



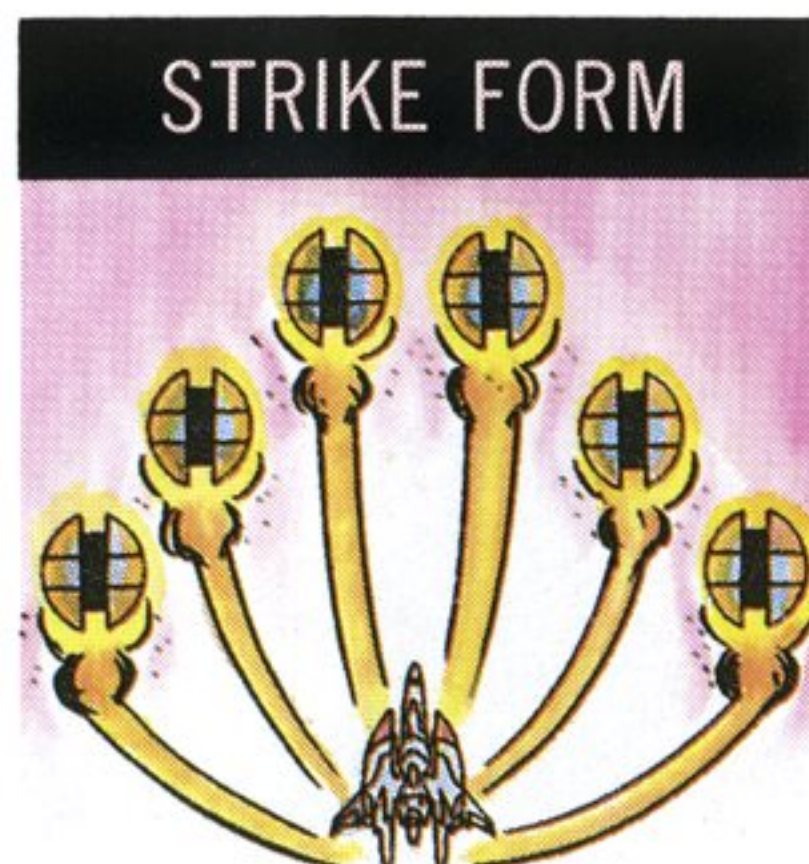
サブウェポン FOURTH ATTACKER

サブウェポンとして下の^{した}ような4種類の特殊武器^{しゅるい とくしゅぶ}があり、ゲームスタート^{まへ}前に1種類だけ選ぶ^{しゅるい えら}ことができます。左の画面の時、方向キーまたはセレクトボタンで^{ひだり がめん}選択、Iボタンで^{とき ほうこう}決定してください。

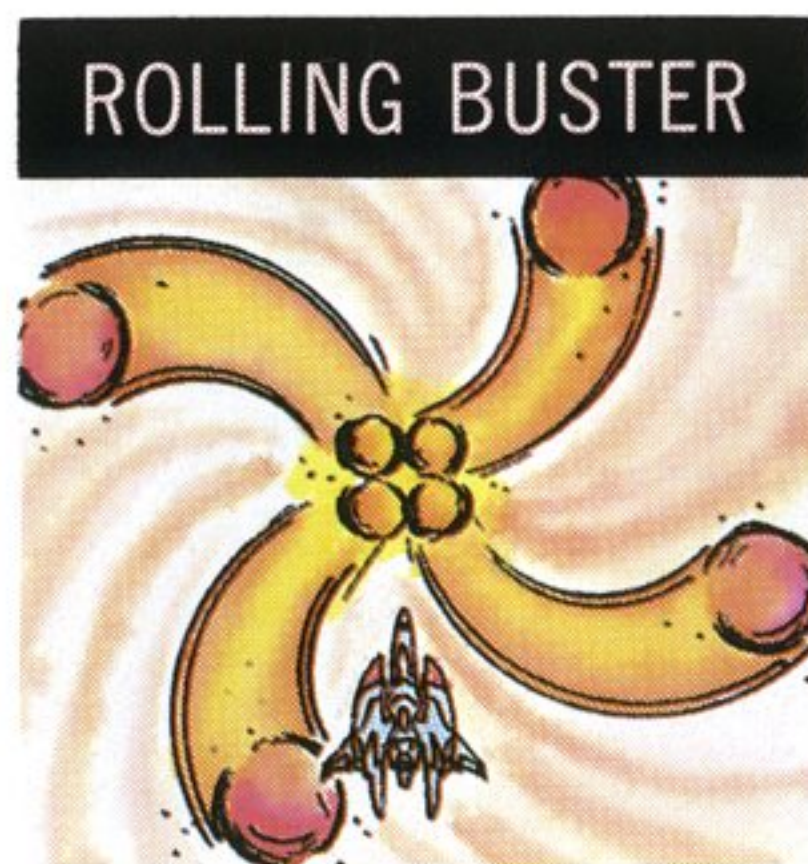
自機はサブウェポンを^{せんたく}装着したまま^{けってい}発進。好きな^{じき}時に使用^{そうちやく}することができます。ただし1ゲームにつき1回^{かい}しか使う^{つか}ことができません。



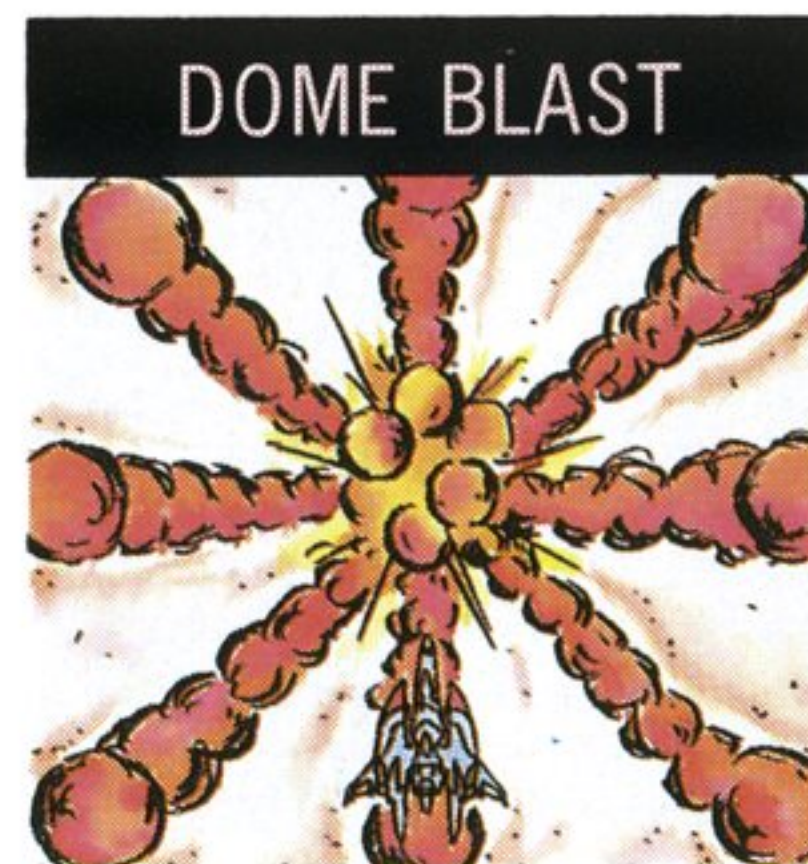
▲^{がめんない てき くうちゅうぶつ}画面内の敵（空中物のみ）を全滅させる。



▲^{れんだん ちじょうぶつ}6連弾により地上物を次々に破壊する。



▲^{ばつ かいてんだん おも}4発の回転弾。主に空中物を破壊する。



▲^{ちじょうぶつ いりよく はっき}地上物に威力を発揮する広範囲爆弾。



●信号読み取り面(レーベル面の反対側の光った面)を汚さないように注意してください。汚れた場合は、やわらかい布で、中心部から外周部に向かって放射状に軽く拭きとってください。



よわ キズには弱いんだ!

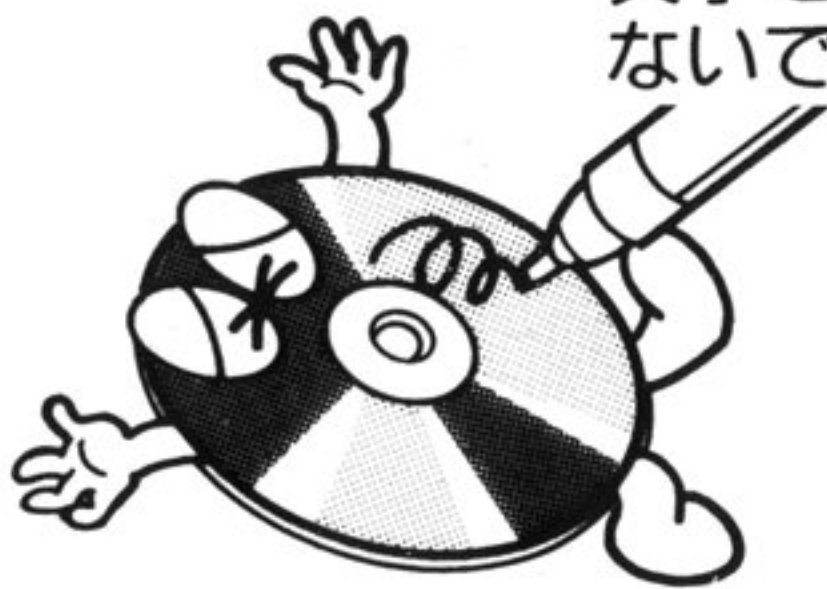


●CD-ROMディスクにキズをつけないようにしてください。ケースからの出し入れの際は、こすりキズをつけないよう、特に注意してください。

やさしく、出し入れ!



もじ か 文字を書かないでね!



●レーベル面に、鉛筆やボールペンなどで文字を書いたり、シール等を貼らないでください。読み取り面にキズをつける恐れがあります。CD-ROMディスクを曲げたり、センター孔を大きくしないでください。

あな おお 孔を大きくしないで!

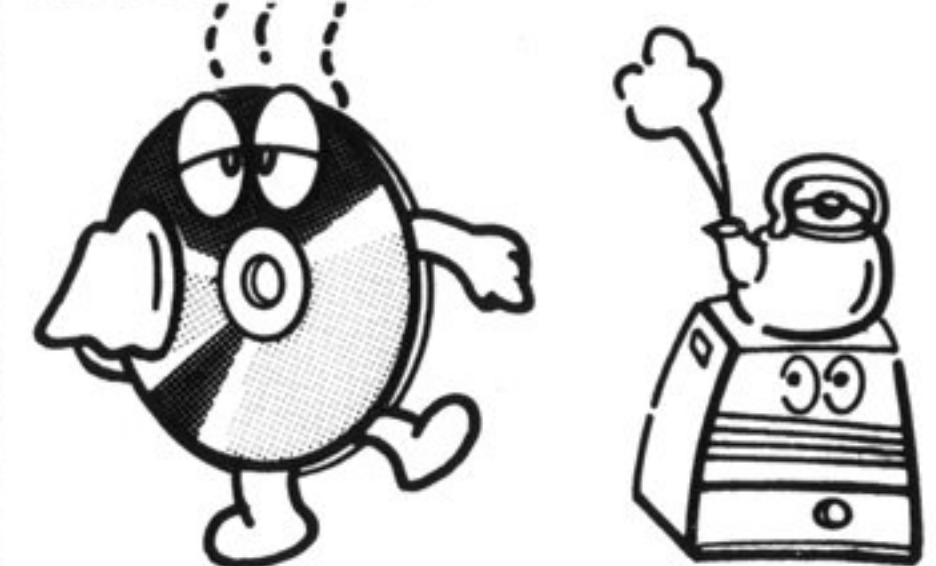


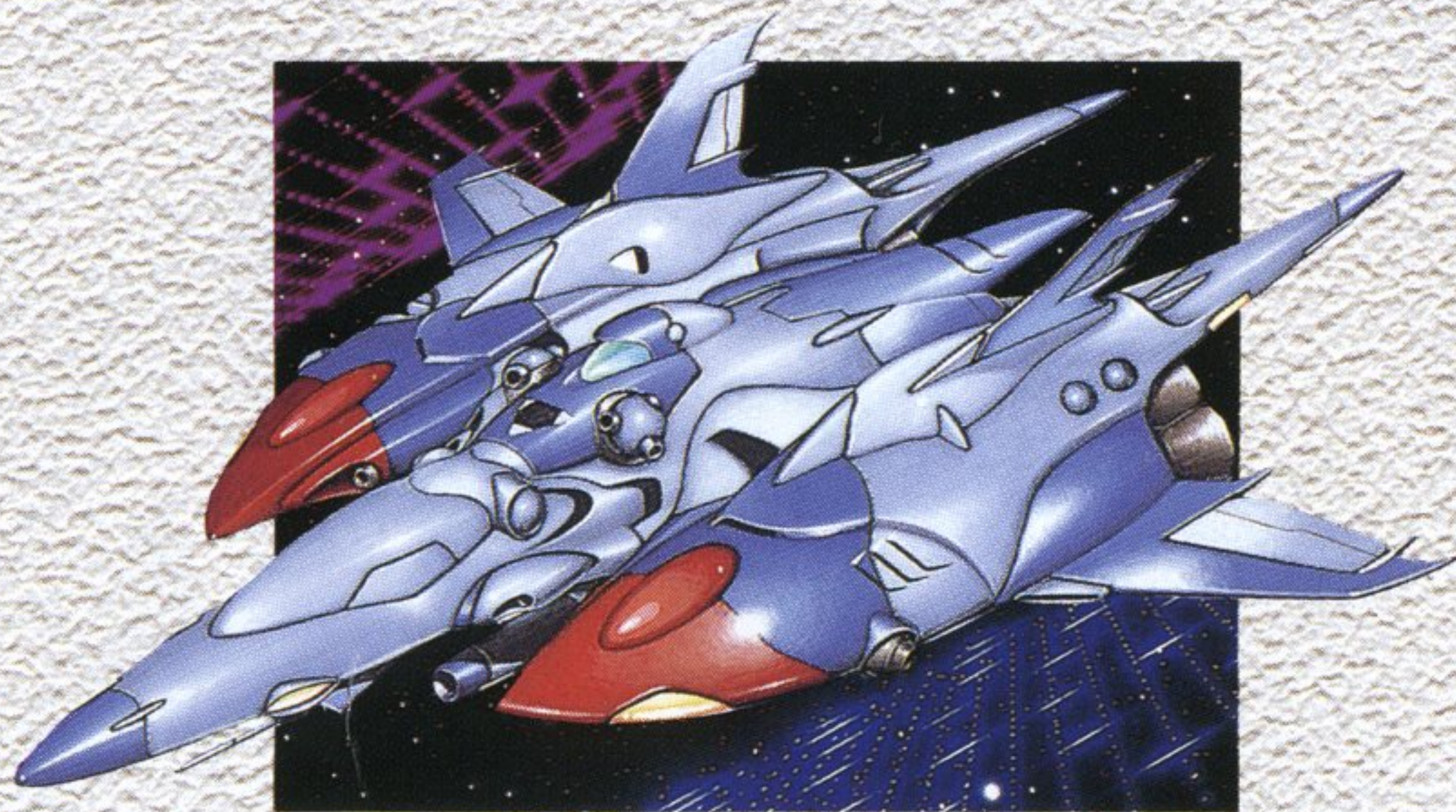
たいせつ いつまでも大切にね!



●プレイ後は元のケースに入れて保管してください。また、CD-ROMディスクは、高温、高湿の場所には保管しないでください。

おんど しつど 温度、湿度にも注意して!





株式会社ナグザット

〒112 東京都文京区音羽1-1-1音羽島根ビル
TEL. フリーダイヤル0120-079310
テレホンサービス03-5395-2088

©1992 naxat soft
NXCD2012