

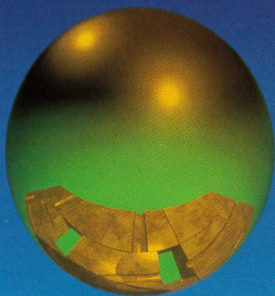
HE
system

PC Engine

Vol.25

ORIGINAL PROGRAM : ©1983 MANUEL CONSTANTINOS
PC ENGINE VERSION : ©1989 HUDSON SOFT
(LICENSED BY BRODERBUND JAPAN
CORPORATION)

バックアップ
メモリ
対応ソフト



賞品総額1,000万円
プロディア・キャンペーン

3D Engine Game

B L O O D I A

ブ ロ デ ィ ア



HUDSON GROUP
HUDSON SOFT®

HuCARD

このたびは、ハドソンのHuCARD、「プロディア」を
お買い上げいただき、誠にありがとうございました。

ご使用の前に、取扱い方、使用上の注意等、この「取扱説明書」をよくお読みいただき、正しい使用方法でご愛用ください。
なお、この「取扱説明書」は大切に保管してください。

1 精密機器ですので、極端な温度・湿度条件下での使用や保管、および強いショックを避けてください。また、カードを無理に折り曲げたりもしないでください。



2 端子部に触れたり、水にぬらす等して汚さないでください。故障の原因となります。



3 端子部が、もし汚れたときは、やわらかいガーゼ、またはエチルアルコール（消毒用アルコール）を染み込ませたガーゼで軽くふいてください。

4 テレビ画面からは、できるだけ離れて（2メートル程度）プレイしてください。

5 長時間プレイする場合は、健康のため、1時間ごとに5～10分の小休止をとってください。



※リセット方法
ゲーム中にRUNボタンを押しながらSELECTボタンを押すと、ゲームを最初からやりなおすことができます。

HuCARDはHE専用SYSTEMのゲームカードです。

※品質には万全を期していますが、万一製品に当社の責任による不都合がありました場合、新しい製品とお取りかえいたします。それ以外の責任はご容赦ください。※このソフトを当社に無断で複製すること、及び貸借業に使用することを禁じます。

賞品総額1,000万円

プロディアWチャンス キャンペーン

1. プロディア・クイズ (キャンペーン期間 1990年1月～3月31日まで)

問題: 知能とスピードでクリアするハドソンのパズルゲームは?

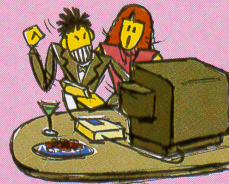
「プロ〇〇ア」

1等賞品 NECテレビ(19インチ)…………… 100名様

2等賞品 「ガンヘッド」スペシャルバージョン…………… 500名様

3等賞品 ハドソン・オリジナルテレホンカード…………… 3,000名様

応募方法: 上記のクイズに答えてハガキに記入し、下記の住所まで送って下さい。抽選で1～3等までの賞品をプレゼントいたします。



2. パスワードチャンス (キャンペーン期間 1990年1月～4月30日まで)

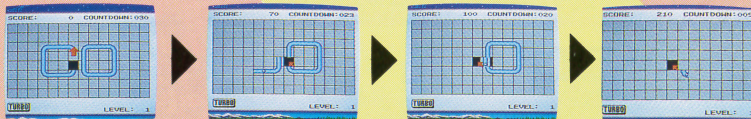
応募方法: プロディアの99面目をクリアし、そこに出て来るパスワードをハガキに書いて、下記の住所まで送って下さい。先着300名様に、今春発売予定の桃太郎活劇をプレゼントいたします。また、すべてのハガキの中から抽選で500名にハドソンオリジナルテレホンカードをプレゼントいたします。

〒103-91
東京都中央区日本橋郵便局
私書箱270号

プロディアキャンペーン係

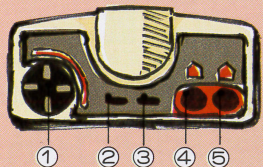
ゲームの進め方

ピース自体の実際の操作方法



全てのパイプピースにカメレオンボールを通過させることが、目的です。途中で行止りになったり、次のピースに続かなくなってカメレオンボールを落としてしまったら、ゲームオーバーです。そうならないように、ボールの先々を読んで素早くピースの移動を行なって、ボールの通る道を作って下さい。ピースは、ブラックピース中心に上下左右の列のものが移動可能です。ピースの移動は、動かしたいピースに矢印を移動させて、Iボタンを押します。ピースは、ブラックピースの方に向かって移動します。尚、ホワイトピースは、固定されているので動かすことはできません。

パット部分名称・操作方法



1. 方向キー……………矢印を移動させます。
2. セレクトボタン……………サブメニューを表示します。
3. ランボタン……………ポーズボタンです。ポーズの状態を押すと解除になります。画面最初で押すとカメレオンボールが移動を開始します。以後は、パネルの移動の指定に使います。
4. Iボタン……………ターボ機能ボタン。これを押し続けている間は、ボールが速く移動します。
5. IIボタン……………

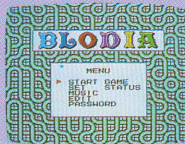
サブ画面説明

サブ画面はゲーム中にセレクトボタンを押すと表示されます。



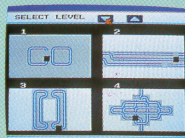
- RETRY……………これを選択すると今プレイしている面をもう一度最初からプレイすることができます。
- MENU……………タイトル画面に戻ります。

タイトル画面メニューの説明

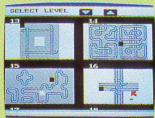
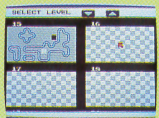


- START GAME……………ゲームを始めます。これを選択すると SELECT LEVEL 画面になります。
- SET STATUS……………名前の入力やボールのスピード切り替えを行ないます。
- MUSIC……………BGMの変更ができます。
- EDIT……………自分だけのオリジナル画面を作成する時に選択します。
- PASSWORD……………パスワード入力するために使用します。

SELECT LEVEL画面の説明



画面上には通常4つのレベル画面が表示されています。画面上部にある上下キーの所に矢印を移動して、Iボタンを押すとレベル選択画面が上下に移動します。遊びたい面が出てくるまで移動し、その面が出てきたら、矢印をその面の所へ移動し、Iボタンを押すと決定です。



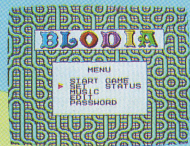
レベルは全部で100まで有りますが、最初はレベル15までが表示されています。それ以後は、表示されている最高レベルの面をクリアすると次の面が表示され、選択可能となります。

電源をきった場合には、初期状態に戻ります。

LEVELクリア時に表示されるパスワードをとっておいて、始める前に入力すれば、前の続きからプレイできます。

天の声2やIFU-30などをつないでいけば、各レベルをクリアしたときに自動的にセーブされているので、その続きから遊ぶことができます。

SET STATUS

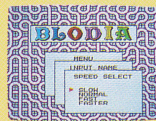


これを選択するとインプットネームの画面になります。



INPUT NAME

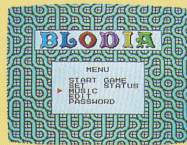
名前を入れて下さい。最大6文字です。入れ終わったらリターンマークを選んで下さい。名前は、ハイスコア画面にスコアと一緒に表示されます。



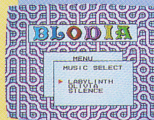
SPEED SELECT

名前の入力終了するとスピードセレクトの画面となります。スピードは、SLOWからFASTERまでの4段階です。最初は、NORMALになっています。

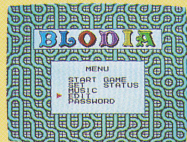
MUSIC



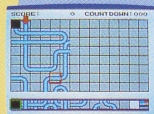
ゲーム中に流れる音楽を変える時に使います。曲はラビリンス、オリビアの二曲で、サイレントを選択するとゲーム中の音楽を消すこともできます。



EDIT



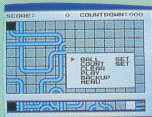
これを選択すると、オリジナル画面作成モードとなります。右側の画面が実際に作るゲーム画面で、下に色々なピースが並んでいるのがパレット画面です。面の作成は、パレット画面から好きなピースを選び、ゲーム画面に配置してゆくことで行なっていきます。まず、IIボタンを押しながら方向キーでパレット画面上のカーソルを動かし、入れたいピースを選択します。次に、IIボタンを離して、ゲーム方向キーでゲーム画面上のカーソルをそのピースのセットしたいところへ動かします。そこでIボタンを押すと選んだピースが、そこにセットされます。これを繰り返して、オリジナル画面を作ります。このとき必ず、ブラックピースを1つ配置し



て下さい。(そうしないと遊べません。)パレット画面の1番右端でいくつもの色のついているところは、ピースではありません。ここにIIボタンを押したままカーソルを合わせた状態で、方向キーを上下に動かすとパイプピースに色を変えることができます。

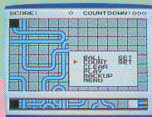
EDIT画面でSELECTキーを押すと以下のコマンドが出てきます。

BALL SET



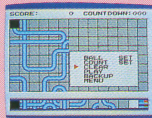
カメレオンボールのセットを行ないます。これを選択するとゲーム画面上にボールセットのカーソルが現われますから、方向キーで配置したいところに移動させて下さい。このときボールの移動方向は、矢印で示されていますが、その方向を変更したい時には、IIボタンを押して下さい。方向と位置を決定したら、Iボタンを押して決定です。

COUNT SET



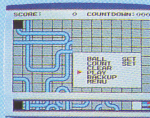
画面端からのワープができるようになるまでの、通過ピースの数を決定します。これを選択すると、画面右上のCOUNTDOWNの数字の所にカーソルが現われますから、方向キーで数字を決定し、Iボタンで決定して下さい。

CLEAR



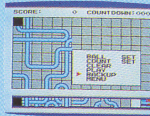
初期の状態に戻します。EDITをやり直す時に使用して下さい。

PLAY

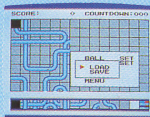


今、ゲーム画面に作られている面をプレイする時に使います。EDITした画面でプレイしている時に、SELECTボタンを押すと通常の[RETRY] [MENU]他に[EDIT]が表示されます。この時に[EDIT]を選択するとプレイしている画面のエディット状態に戻ります。

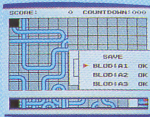
BACK UP



天の声2やIFU-30などを付けている時だけ、このコマンドが表示されます。

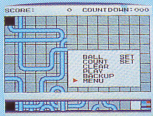


ここではEDITで作った画面をセーブしたり、ロードしたりします。セーブは、最大3画面です。



「OK」となっている所にはすでに、セーブされたデータが存在していることを示しています。「OFF」となっているところにはデータがありません。

MENU

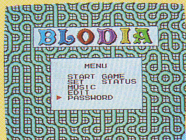


タイトル画面に戻ります。

注意

天の声2やIFU-30などを付けていない場合は、電源を切ると作ったEDIT画面は、消去されます。

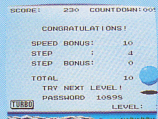
PASSWORD



これを選択すると、パスワードの入力画面となりますので、ここに前に書き取った6桁の数字を入力して下さい。数字は方向キーで変えることができます。



6桁を選択し、Iボタンを押すとパスワード入力終了です。尚、パスワードは、全面のクリア画面に表示されていますので、忘れないで書き取って下さい。天の声2やIFU-30を使用している時は、自動的にセーブされているのでパスワードを入力する必要はありません。



注意) バックアップの容量がいっぱいの時

既に使っている天の声2やIFU-30などのメモリーが、いっぱいの時、電源を入れて、ランボタンを押すとバックアップモードの画面が表示されます。これはバックアップの中になにが入っているかを示していますので、バックアップデータからいらぬファイルを削除して下さい。BLODIAがセーブできるようになるまで、いらぬファイルを削除し続けて下さい。



ビーボール
BE BALL

3月30日発売



リンリン・ランランが所懐しと大暴走!



HUDSON GROUP
HUDSON SOFT®

©1990 HUDSON SOFT

本社 〒062 札幌市豊平区平岸3条5丁目1番18号 ハドソンビル TEL 011-841-4622
東京支社 〒162 東京都新宿区市谷田町3丁目1番1号 ハドソンビル TEL 03-260-4622
大阪支店 〒542 大阪市中央区東心斎橋1丁目1番10号 大阪料理会館ビル5階 TEL 06-251-4622
営業所 札幌・名古屋・福岡

HuCARD はハドソンの商標です