

NEC パーソナルコンピュータ
PC-9800シリーズ

NEC

PC-9801VM21

VM21

確かな実績をさらに強化したパワフル16ビット



本体標準価格 390,000円
(ディスプレイは含みません。)

■幅広いオフィスニーズに応える

信頼性の高い機能。

あらゆる分野のオフィスでご利用いただいているPC-9800シリーズの実績を確実に受け継ぎ、強化。安心して使えるオフィスの実力派です。

■大容量メモリを搭載。

ユーザーズメモリは640Kバイトを標準実装。高機能ソフトウェアも余裕をもって使いこなせます。

信頼の実績が一層進化。大容量メモリと強化されたグラフィック機能が多彩にビジネスをカバーする。

■さらに多彩になったグラフィック機能。

4,096色中の16色を640×400ドットの高解像度2画面に表示できる強力なグラフィック機能です。

■PC-9800シリーズの資産を

確実に継承。

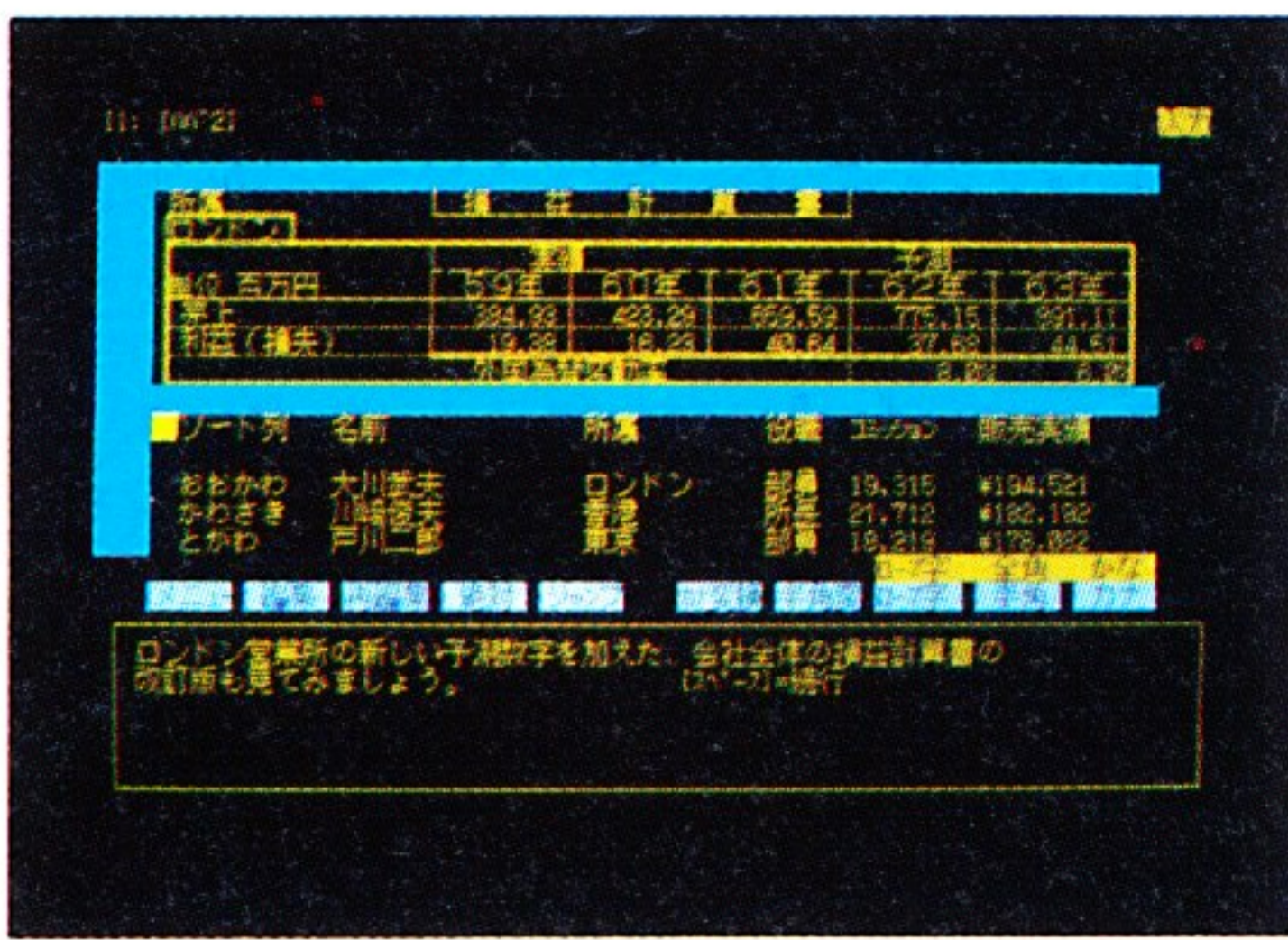
PC-9800シリーズ用の多数の市販ソフトウェアや周辺機器が活用できますから、安心して使える高い信頼性を備えたオフィスの即戦力になります。



**強化されたハードウェアが
着実にビジネスをリードします。**

■1Mバイト5インチFDDを2ドライブ内蔵。

本体に1Mバイトタイプの5インチフロッピーディスクを2ドライブ内蔵しています。640Kバイトタイプのディスクの読み取り/書き込みも可能です。



■高性能16ビットCPUを搭載。

CPUには8086との互換性を保って、処理スピードがアップしたμPD70116-10(V30)を搭載。高い信頼性と高性能を誇ります。

■余裕の640Kバイト大容量メモリ搭載。

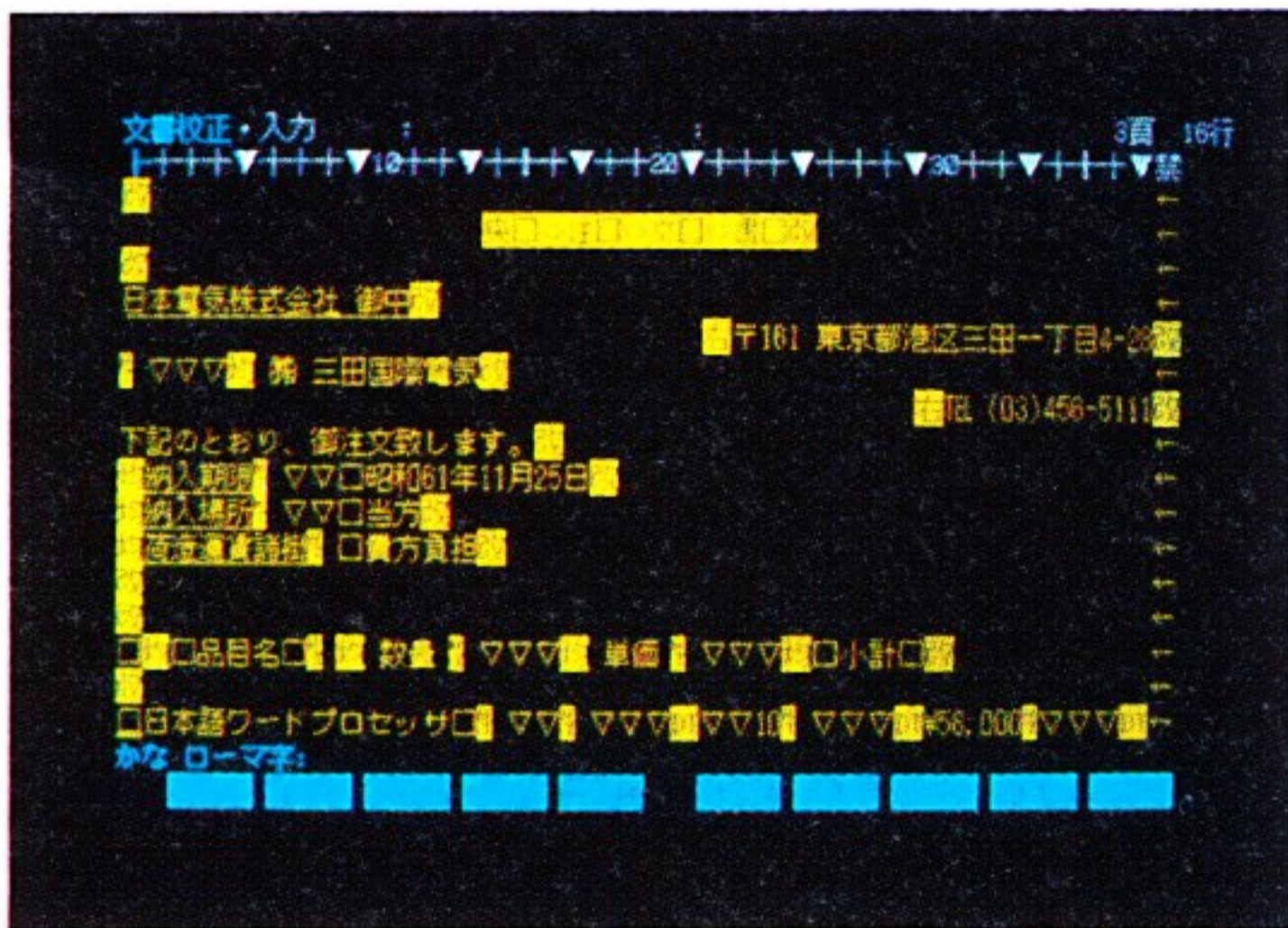
ユーザーズメモリは標準実装640Kバイトと大幅に強化。大容量を確保して、高性能ソフトウェアを使いこなせる余裕です。

■一段と強力になった多彩なグラフィック機能。

グラフィック用VRAMを標準256Kバイトに強化。4,096色中の16色を640×400ドットの高分解度2画面に表示可能です。データの読み出し/書き込みが同時にできるデュアルポートRAMをVRAMに採用、またグラフィック専用カスタムLSIの搭載により、画面処理もスピーディです。

■JIS第2水準をカバーする漢字ROM内蔵。

内蔵の漢字ROMはJIS第1・第2水準の漢字6,349種をカバー。非漢字885種、ユーザ定義文字188種も登録でき、文章作成に威力を発揮します。



**PC-9800シリーズの豊富な
ソフトウェア資産を継承しています。**

■N88-日本語BASIC(86)(Ver4.0)を標準搭載。

連文節変換による日本語入力機能を備えて使いやすくなったN88-日本語BASIC(86)(Ver 4.0)を標準で搭載しています。オートホン(PC-TL101/TL102)やモデムボード(PC-9863)に対応した通信機能もサポートされているため、用途がますます広がります。

■ビジネスの即戦力となる豊富なソフトウェア環境。

あらゆるオフィスで利用されている各種業務アプリケーション、データベース、日本語ワープロなど、3,500種を超すPC-9800シリーズ用の市販ソフトウェアが活用できますから、ビジネスの即戦力としてすぐに役立ちます。また、表計算が簡単なMULTIPLAN(Ver2.0)やグラフ作成に便利なOffice Graph(Ver2.0)も用意しています。

■多彩なニーズに対応するオペレーティングシステム(OS)。

OSとして連文節変換による日本語入力機能を備えた日本語MS-DOS(Ver2.0/3.1)をサポート。また、日本語CP/M-86(Ver1.1)やマルチタスク・シングルユーザ用の日本語コンカレントCP/M(R.3.1)も使用できます。さらに、マルチタスク・マルチユーザ用のPC-UX(Rel2.0)もサポートしています。

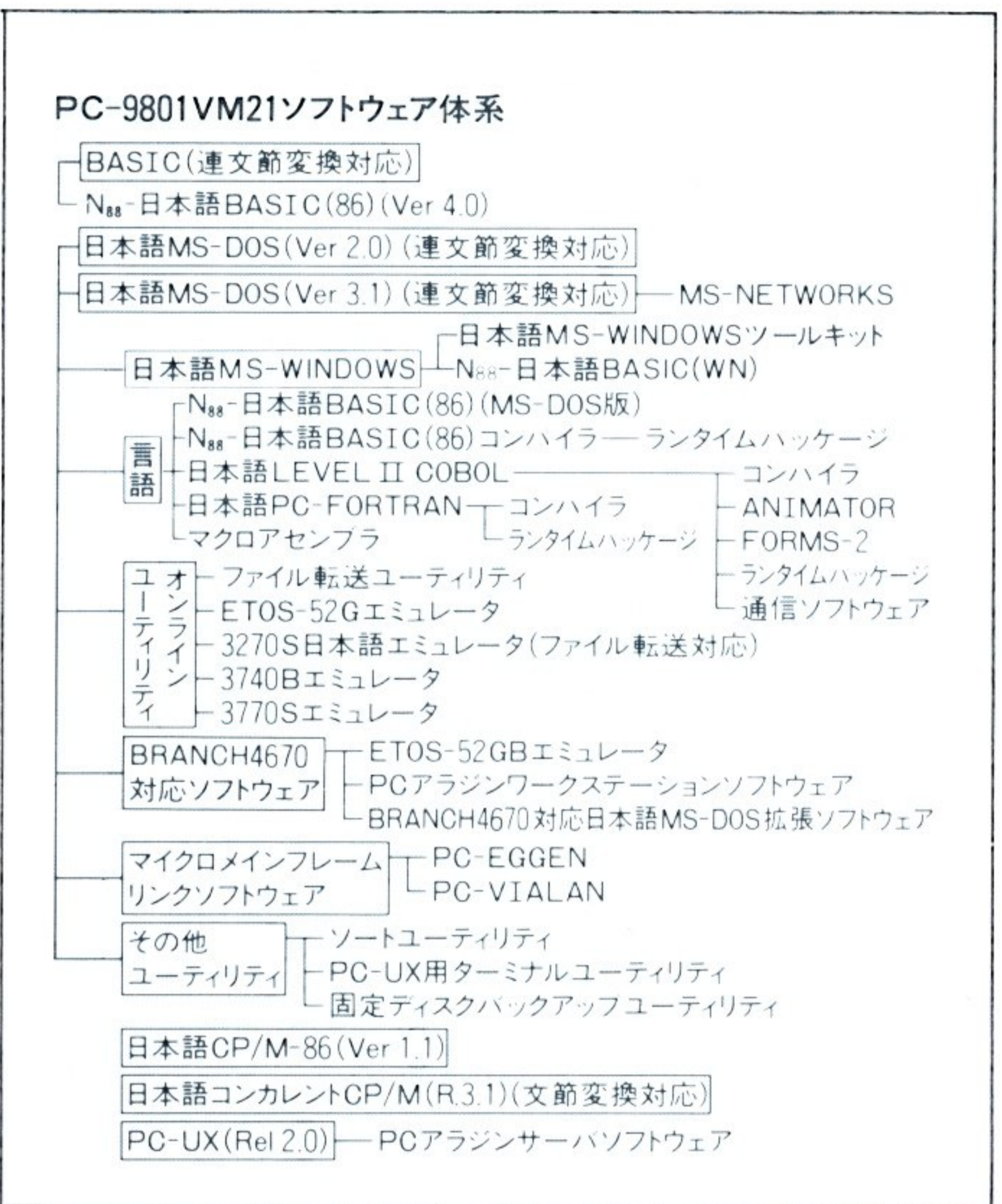
■統合操作環境を提供する日本語MS-WINDOWS。

日本語MS-DOS(Ver2.0/3.1)にマルチウィンドウ機能やグラフィック機能を追加、拡張する日本語MS-WINDOWSにより、オペレーションが行ないやすい統合操作環境が実現します。また、日本語MS-WINDOWSの特長をフルに生かせるBASIC言語N88-日本語BASIC(WN)や日本語

MS-WINDOWS用のプログラムを開発するためのツールキットも用意されています。

■ソフトウェア開発の有力な武器、多彩なプログラミング言語。

日本語MS-DOS(Ver2.0/3.1)のもとで動くN88-日本語BASIC(86)コンパイラを提供。ビジネスアプリケーション開発用には強力な日本語処理機能を持つ日本語LEVEL II COBOL、科学技術計算用には日本語処理やグラフィック機能を備えた日本語PC-FORTRANが利用できます。



**強力な通信機能が
ビジネスのネットワークを広げます。**

■パソコンネットワークを実現できる

MS-NETWORKSを提供。

日本語MS-DOS(Ver3.1)とMS-NETWORKSを組み合わせると、BRANCH4670で接続されたPC-9800シリーズどうしてファイルやプリンタの共有利用が可能になります。ハード/ソフト資産の共有により効率的な利用に役立ちます。

■ネットワーク型統合ソフトウェアPCアラジン。

PC-9800シリーズをBRANCH4670で接続し、電子キャビネット機能や電子メール機能などにより、情報の保管、流通などの日常業務を支援するネットワーク型統合ソフトウェアPCアラジンを利用できます。

**■パソコンネットワークを容易に構築できるBRANCH4670
ケーブリングキットを提供。**

MS-NETWORKSやPCアラジンを使用する場合に必要なBRANCH4670を自分で容易に構築できるケーブリングキットを提供します。PC-9800シリーズどうしを接続したLANシステムを手軽に実現できます。

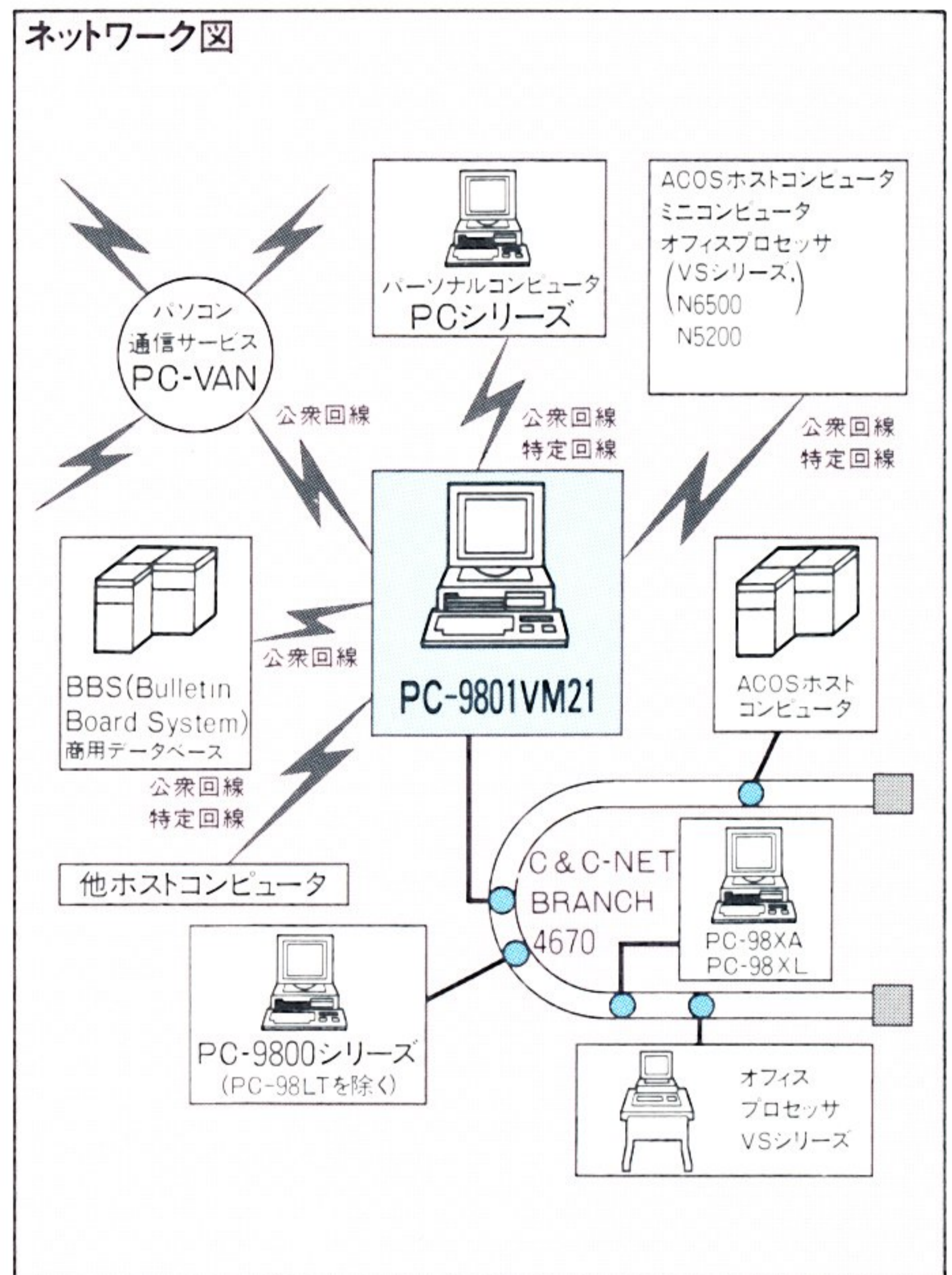
■手軽にパソコン通信が利用できる

通信ソフトウェアTeletoolを提供。

NECのパソコン通信サービスPC-VANや各種BBSへのアクセスを簡単に行える通信ソフトウェアTeletool(キーボード版およびマウス版)を提供。強力な通信機能と使いやすいメール文章作成機能が威力を発揮します。

■ビジネスエリアを広げる強力な通信機能。

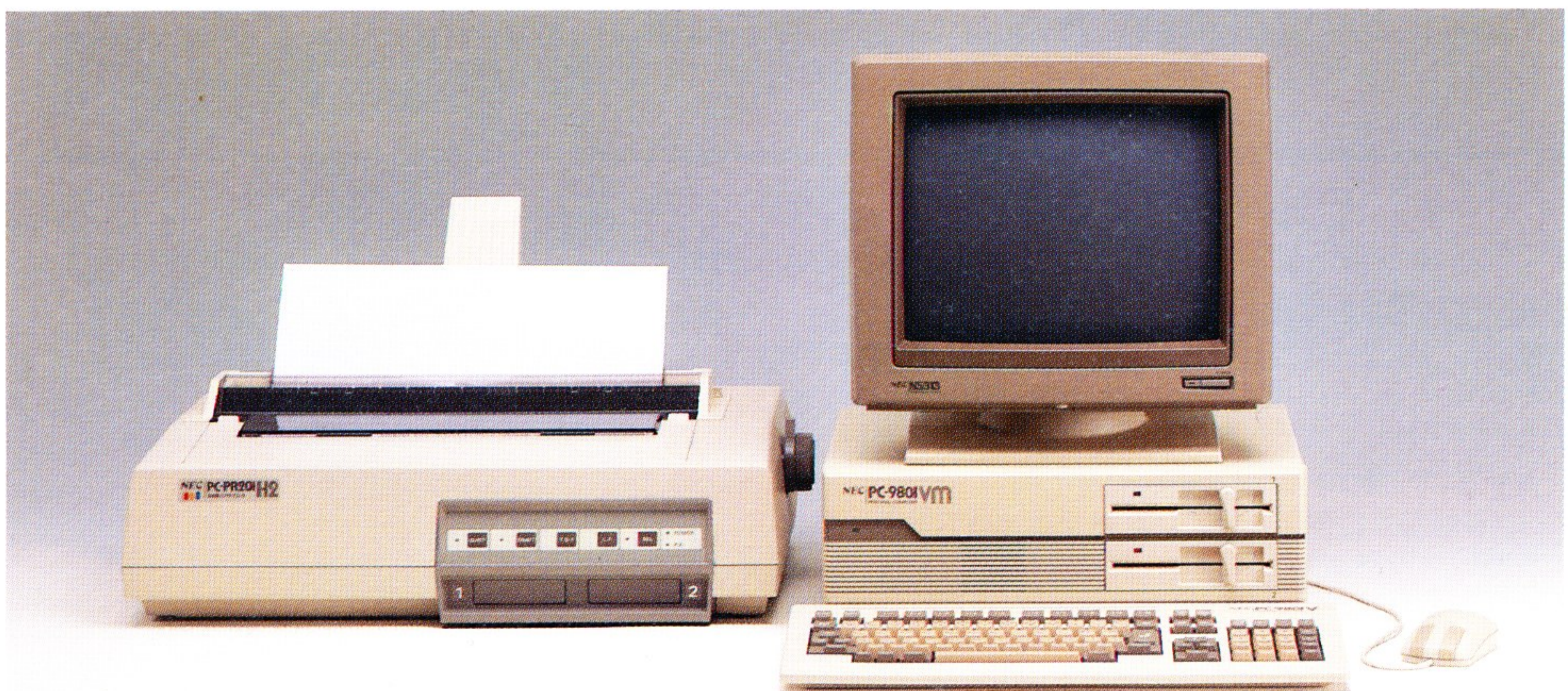
ETOS-52G、3740B、3770S等の各種エミュレータの他、ファイル転送機能を強化した3270SH日本語エミュレータを提供。またETOS-52GさらにETOS-52GBエミュレータとの組み合わせでACOSホストコンピュータ上のプログラムと連動してビジネスグラフが作成できるPC-EGGENや、ホストコンピュータの基幹業務で蓄積された情報をMS-DOS上のSYLKファイルに変換したり、その逆を行なうPC-VIALANといったマイクロメインフレームリンクソフトウェアを提供します。



**多彩にそろった周辺機器が
活用範囲をさらに拡大します。**

用途に応じて高度なシステム構成を可能にする各種の周辺機器が豊富に揃っていますから、幅広い応用力をさまざまなビジネスに生かすことができます。

- 40Mバイト/20Mバイト/10Mバイトと揃った5インチ固定ディスクユニット。
- PC-9801UV2やPC-98LTとのデータ交換を可能にする1Mバイトタイプ3.5インチ外付けフロッピーディスクユニット(PC-9831-VW2)。
- 大型20インチを含む各種のCRTディスプレイ。
- 32×32ドットの高品質な文字を高速印字できる日本語ページプリンタ(PC-PR601)。
- 印字の鮮やかなドットインパクトタイプや音の静かな熱転写タイプを取り揃えたプリンタ群。
- 300bps全二重/1200bps半二重の通信が可能なモデムボード(PC-9863)オートホン(PC-TL101)のほか、300bps全二重/1200bps全二重の通信が可能なオートホン(PC-TL102)を提供。
- 固定ディスクの大容量データをバックアップするカートリッジ磁気テープユニット(PC-98B51)。



PC-9801VM21機能仕様

メモリ	CPU	μPD70116-10 *クロック約8/10MHz切替え可 *8086とはソフト互換性があり、実行速度が速まっています。	ディスプレイ表示機能	漢字表示	JIS第1、第2水準漢字ROM本体標準装備 16×16ドット JIS第1水準漢字2,965字、JIS第2水準漢字3,384字、非漢字885種、ユーザ定義文字188種 40字×20行/25行 テキスト画面、グラフィック画面のいずれにも表示可能 ※漢字のテキスト画面表示は専用高解像度ディスプレイ使用時のみ	
	ROM	N ₈₈ -BASIC (86) およびモニタ96Kバイト		入力装置	キーボード (スカルプチャータイプ) JIS標準配列準拠 テンキー、コントロールキー、10ファンクションキー、キャピタルロック可 HELP、COPY、BS、INS、DEL、XFER、NFERキー、セハレートタイプ (本体とケーブルにより接続)	
	RAM	ユーザーズメモリ640Kバイト (ディップスイッチにより512Kバイト～640Kバイトのメモリ空間を切離し可能) ●N ₈₈ -日本語BASIC (86) (連文節変換日本語入力対応) 動作時 テキストエリア57Kバイト (バッファ領域を含む) 変数・配列・ワークエリア440Kバイト * ●N ₈₈ -日本語BASIC (86) (文節変換日本語入力対応) 動作時 テキストエリア57Kバイト (バッファ領域を含む) 変数・配列・ワークエリア488Kバイト * ●N ₈₈ DISK-BASIC (86) 動作時 テキストエリア57Kバイト (バッファ領域を含む) 変数・配列・ワークエリア530Kバイト * *多色表示など拡張グラフィックモードの機能を使用しないときは22Kバイト増加します。また、N ₈₈ -日本語BASIC (86)、N ₈₈ DISK-BASIC (86) で取り扱える文字列データは62Kバイトまでです。 最大ユーザーズメモリ容量640Kバイト		補助記憶装置	フロッピーディスク 1Mバイトタイプの5インチフロッピーディスク*2ドライブ内蔵。 3-4台目の1Mバイトタイプフロッピーディスクインタフェースも内蔵 *640Kバイトタイプの5インチフロッピーディスク媒体の読み取り/書き込み可能	
	VRAM	テキスト用VRAM 12Kバイト グラフィック用VRAM 256Kバイト		インタフェース	マウスインタフェース 内蔵 マウス(PC-9872K) 接続用 プリンタインタフェース 8ビットパラレルインタフェース (セントロニクス社仕様に準拠、14ピン) シリアルインタフェース 1ch内蔵 RS-232C規格に準拠 (RS-232C拡張インタフェースボードにより2ch増設可)	
ディスプレイ表示機能	テキスト表示	80文字×25行、80文字×20行 40文字×25行、40文字×20行 リバーズ、プリンク、シークレット、カラー8色 (キャラクタ単位に指定可)	カレンダー時計	電池によるバックアップ	拡張スロット	4スロット内蔵 (I/O拡張ユニットにより増設可)
	グラフィック表示 (モノクロ)	640×200ドット 16画面 640×400ドット 8画面	電源	AC100V ±10%、50/60Hz	電源	AC100V ±10%、50/60Hz
	グラフィック表示 (カラー)	640×200ドット 4画面 640×400ドット 2画面 カラー8色 (デジタルRGBディスプレイ使用時) 4,096色中16色 (アナログRGBディスプレイ使用時)	温湿度条件	10～35℃、20～80% (ただし結露しないこと)	外形寸法	本体 420(W) × 345(D) * × 150(H) mm キーボード 470(W) × 195(D) × 38(H) mm *ケーブルカバー装着時は425mm
	画面合成	可能 (グラフィック、テキスト画面)	重量	本体 11.6kg キーボード 1.6kg	消費電力	100W (最大120W)

●従来のPC-9800シリーズ用のソフトのうちCPUの実行速度に依存したソフトやROMの絶対番地を使ったソフトは一部正常動作しないものがあります ●PC-9801 E/F/M/U/UV/VF/VM用拡張ボードのうちCPUクロックのデュティ比等の差異により一部使用できないボードがありますので御注意下さい *MS-DOS、MULTIPLAN、MS-NETWORKSは米国マイクロソフト社の商標です。CP/M-86は米国デジタルリサーチ社の商標です。コンカレントCP/Mは株デジタルリサーチ・ジャパンの商標です。LEVEL II COBOLは英国マイクロフォーカス社の商標です。PC-UX (Rel2.0) は米国AT&T社ベル研究所で開発されたオペレーティングシステムUNIX System IIIをもとに開発されたソフトウェアです。

主な周辺装置

	型名 PC-9831-VW2 品名 マイクロフロッピー ディスクユニット		型名 PC-98B51 品名 カートリッジ磁気 テープユニット		型名 PC-9872K 品名 マウス
---	--	--	---	---	-----------------------------

PC-9800シリーズの主な拡張装置

型式	品名	標準価格	備考	型式	品名	標準価格	備考	型式	品名	標準価格	備考
PC-9801-04	ユニバーサルボード	6,000	◎	PC-9801-26K	サウンドボード	25,000	◎	PC-9864	ネットワークインタフェースセット	78,000	◎
PC-9801-09	ミニフロッピーディスクインタフェースボード	25,000	① *1	PC-9801-27	5インチ固定ディスクインタフェースボード	20,000	◎	PC-9864-03	ネットワーク用ROM	8,000	◎
PC-9801-13	CMTインタフェースボード	15,000	◎	PC-9801-28	拡張漢字ROMチップ	7,000	◎	PC-9866	通信制御アダプタ	50,000	◎
PC-9801-14	ミュージックジェネレータボード	28,000	①	PC-9801-29K	GP-IB (IEEE-488) インタフェースボード	68,000	◎	PC-98XL-01	増設RAMボード	50,000	—
PC-9801-15	8インチ標準フロッピーディスクインタフェースボード	28,000	—	PC-9801-33	数値データプロセッサ	82,000	①	PC-98XL-02	IMPPボード	未定	—
PC-9801-16	68000ボード	72,000	① *2	PC-9801-36	カートリッジ磁気テープユニット用インタフェースボード	45,000	◎	PC-98XL-06	縦置き台	10,000	—
PC-9801-17	68000用増設RAMボード	60,000	①	PC-9801-41	増設RAMボード	39,000	—	PC-9801U-01	数値データプロセッサ	86,000	—
PC-9801-21N	増設RAMボード	10,000	—	PC-9801-51	増設RAMボード	80,000	—	PC-9801U-02	16色グラフィックボード	20,000	—
PC-9801-23	8086ボード	23,000	—	PC-9811N	I/O拡張ユニット	未定	◎	PC-9801U-03	サウンドボード	20,000	—
PC-9801-24	16色グラフィックボード	20,000	— *3	PC-9861K	RS-232C (第2～3回線用) 拡張インタフェースボード	50,000	◎				
PC-9801-25	スーパーインポーズボード	58,000	◎	PC-9863	モデムボード	38,000	◎				

◎:使用可能です。①:クロック周波数8MHz時のみ使用可能です。—:使用できません。

*1:本体に内蔵のフロッピーディスクを1Mバイト固定モードで使用します。*2:拡張スロット#1に実装します。また、クロック周波数10MHz時には本体への実装も不可となります。*3:本体に標準装備されているため不要です。

(金額単位:円)

NEC 日本電気株式会社

〒108 東京都港区芝五丁目33-1 (日本電気本社ビル) ☎(03)454-1111 (大代)

NEC Bit-INN

東京 ☎(03)255-4575 横浜 ☎(045)314-7707
●セミナー (03)253-3495 名古屋 ☎(052)263-0971
●メンテナンス (03)255-9539 大阪 ☎(06)213-8864

NECマイコンショップ

(電話番号はNECマイコンショップ一覧をご覧ください)

NECパソコンインフォメーションセンター

<技術的なご質問・ご相談に電話でお答えします>

東京03(452)8000 〒108 東京都港区三田三丁目14-10 (明治生命三田ビル)

大阪06(211)9800 〒542 大阪市南区久左衛門町24 (難波日興ビル)

受付時間/AM9:00～PM5:00 月曜日～金曜日 (祝日を除く)

(電話番号のかけまちがいが増えておりますので番号をよくお確かめの上おかけ下さい。)

★このカタログに記載された仕様、価格、デザインなどは予告なしに変更することがあります。また写真は印刷のため商品の色と多少異なる場合があります。★保証書はご記入事項をお確かめの上、大切に保管してください。★機器は説明書をよくお読みの上、正しくご使用ください。★このカタログの記載内容は昭和61年10月現在のものです。

NEC 日本電気ホームエレクトロニクス株式会社

〒108 東京都港区芝五丁目37-8 (住友三田ビル) ☎(03)454-5111 (大代)

お問い合わせ、ご用命は下記の販売店へどうぞ