

PC
Engine

ファンタジーゾーン

FANTASY ZONE

©SEGA

HE
system
HuCARD

大吉

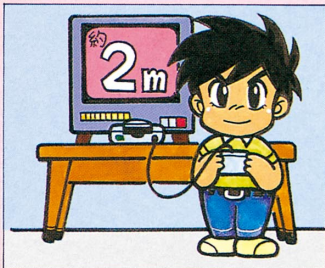
おめでとうございます。NECアベニューのPCエンジン用ソフト“ファンタジーゾーン”をお買いになった時から、あなたはすでに幸運を手にかけています。

その幸運をいつまでも逃さないためにも、この「取扱説明書」をよくお読みいただき、正しい使用法でお楽しみ下さい。

1 精密機器ですので、極端な温度・湿度条件下での使用や保管、直射日光、および強いショックを避けてください。また、カードを折り曲げたりもしないでください。

2 端子部（カードの金属部分）に触れたり、水にぬらす等して汚さないでください。

3 シンナー、ベンジン等の揮発油でふかないでください。



4 目の健康のため、テレビ画面からは、なるべく離れて（2メートル程度）プレイしてください。

5 長時間プレイする場合は、健康のため、1時間ごとに5～10分の小休止をとってください。

※品質には万全を期していますが、万一製品に当社の責任による不都合がありました場合、新しい製品とお取りかえいたします。それ以外の責任はご容赦ください。※このソフトを当社に無断で複製すること、及び貸借業に使用することを禁じます。



ストーリー

宇宙歴6216年、惑星間の公式通貨が乱れ、全惑星がパニックに落ち込んだ。宇宙協会（スペースギルド）の公式調査から、何かがメノン星人を操つり、外貨を奪わせ、それを資金にファンタジーゾーンに巨大要塞を建造中である事がわかった。

敵の野望をくじくため、英雄オバオバはファンタジーゾーンへと向かったのだが……。

ゲームの目的

君は英雄オバオバだ。各惑星にはびこる悪霊達を退治し、悪霊達を影で操つる何者かの正体をつきとめ、撃破するのが君の任務だ。敵の中には、ちゃっかりコインを貯め込んでいるヤツもいる。それらの敵の落とすコインを集めSHOPに入れば、色々なパワーアップ・アイテムが買えるぞ。アイテムを効率よく使わなければ、全面攻略はとても無理だ。がんばれ、オバオバ！悪霊達の手から平和なファンタジーゾーンを取り戻せ！



★ゲームを始める前に……

- 電源を投入してからタイトル画面が出るまで、約4秒かかります。しばらくお待ち下さい。
- 本ゲームはマルチタップ（別売）に対応しています。詳しくは次のページの操作法をお読み下さい。

画面説明

スコア表示

ハイスコア、1プレイヤー、2プレイヤーの得点を表示。

オバオバ

主人公。

遠距離レーダー

前線基地の位置を映す。白ワクはオバオバの現在位置。

ゴールド表示

1プレイヤー、2プレイヤーの持ち金を表示。



ウェポン表示

現在使用中のウェポン1、ウェポン2の種類と使用制限を表示。

残機数

オバオバの残り数を示します。オバオバを全て失うとゲームオーバーです。

前線基地

こいつを全て倒すと、その面のボスとの対戦だ。

操作法

SELECT

プレイヤー数選択に使います。[RUN]と同時に押すとリセットがかかります。

RUN

ゲームスタートに使います。プレイ中に押すと、ポーズがかかります。

I ボタン

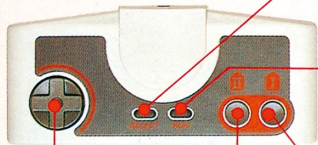
ウェポン2(BOMB系)に使います。

方向キー

オバオバの移動、パーツの選択に使います。

II ボタン

ウェポン1(SHOT系)に使います。



2人で遊ぶ時は……

- 「2PLAYERS」をセレクトすると、2人で遊ぶ事が出来ます。この場合プレイヤーは1機交代で交互にプレイして行きます。面をクリアしてもミスをしないうり、プレイヤーの交代はできません。
- マルチタップ(別売)と2個のパッドがあれば、よりスムーズな2人プレイが楽しめます。パッドをマルチタップの①と②に差し込み、②に差したパッドで「2PLAYERS」をセレクトし、[RUN]でスタートして下さい。

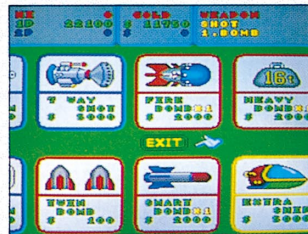
ショッピングシーン

敵の落とすコインを拾い集めて行くと、赤いSHOP風船が飛んで来ます。これに触れるとショッピングシーンへと移り、持ち金の範囲内でパワーアップ・パーツを買うことができます。

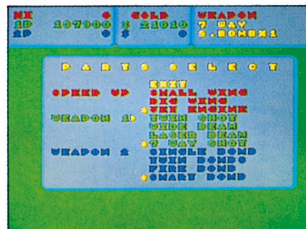
□/パーツの買い方

方向キーで手のマークを買いたいパーツに合わせ、IまたはIIボタンを押せば買うことができます。手のマークを合わせた時に点滅しないパーツは、持ち金不足で買うことができません。

マークを[EXIT]に合わせて、IまたはIIボタンを押すとSHOPを出て、パーツセレクトシーンへと移ります。

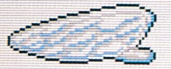





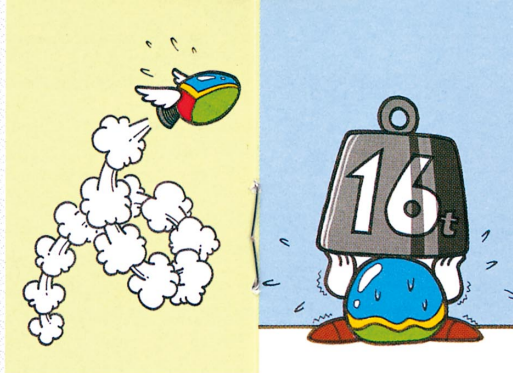
パーツセレクトシーン




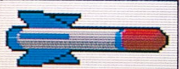

パーツショップを出た時、又はプレイ中に飛んで来る黄色いSEL風船に触れると、パーツセレクトシーンへと移ります。ここでは現在持っているパーツの中から、実際に使うパーツを選ぶことができます。但し[SPEED UP] [WEAPON 1] [WEAPON 2]それぞれ1つずつしか選ぶことができません。□方向キーで→を動かしてIまたはIIボタンでパーツを決定します。[EXIT]に合わせてIまたはIIボタンを押すとプレイ画面に戻ります。

★スピードアップ

 <p>ちよつと速くなる。</p>	 <p>速くなる。</p>
<p>ビッグ ウィング BIG WINGS</p>	<p>ジェット エンジン JET ENGINE</p>
 <p>とつても速くなる。</p>	 <p>すごーく速くなる。</p>
<p>ターボ エンジン TURBO ENGINE</p>	<p>ロケット エンジン ROCKET ENGINE</p>

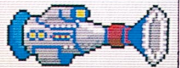
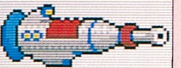



★ウェポン2 (BOMB系。TWIN BOMBS 以外は、一個購入につき一発使用可。)

 <p>爆弾が2連発になる。</p>	 <p>画面上の全ての敵にダメージを与える。</p>
<p>ツイン ボムズ TWIN BOMBS</p>	<p>スマート ボム SMART BOMB</p>
 <p>横方向の全ての敵を破壊。</p>	 <p>縦方向の全ての敵を粉碎!</p>
<p>ファイヤー ボム FIRE BOMB</p>	<p>ヘビー ボム HEAVY BOMB</p>

パーツは全部で12種類

★ウェポン1 (SHOT系。時間制で消える。)

 <p>幅広いビーム砲。</p>	 <p>威力のあるレーザー。</p>
<p>ワイド ビーム WIDE BEAM</p>	<p>レーザー ビーム LASER BEAM</p>
 <p>7方向に撃てる銃。</p>	
<p>セブン ウェイ ショット 7 WAY SHOT</p>	

★1UP

 <p>自機が1機増える。</p>
<p>エキストラ シップ EXTRA SHIP</p>

「ファンタジーゾーン」では得点による1UPは無く、なんと自機を買う事で増やせるのだ!

オパオバがやられると持っていたパーツは全て失ってしまいます。また、パーツによっては買うたびに値上りするものもあるので、ステージの特徴に合わせてよく考えて買いましょう。






★敵キャラクター紹介

				
ムーロン	キリキリ	ポッタコ	ポテリン	チャンバ
				
シーソール	シャトブー	ボルボル	サヤサヤ	リフル
				
スクエル	オニヤンマ	エムエフ	パタパタ	ジェリイ
				
ゴロ	ビリヤン	ポント	エフザブ	

●この他にもたくさん登場します。

●前線基地 (1~4面)

			
ドラリンフラー	バイバーブ	パタートン	ドリンガ

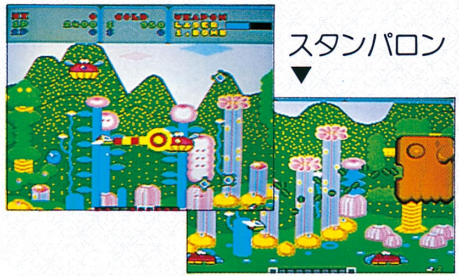
●前線基地 (5~7面。8面に基地はありません。)

		
バックリアン	バルンガ	ロリンガ

★ステージ紹介

STAGE 1 プラリーフ (緑の惑星)

オバオバの冒険はここから始まります。まだまだ敵の攻撃もゆるやかなので、武器は安い物でも充分でしょう。ボスのスタンパロンは木の葉を吐き出す口の中が弱点です。

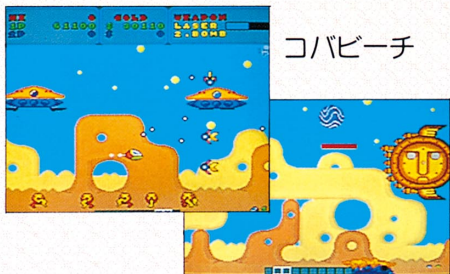


STAGE 2 タバスコーダ (火の惑星)

見るからに暑そうな赤い星です。この面ではシーソールに気をつけましょう。ボスのボランダは上空からタネを降らせて来ます。内側を回る木の実が弱点です。

STAGE 3 ラ・デューン (砂の惑星)

前線基地パターンの落とすボルボルが意外とやっかいです。低空を飛ばす時は注意しましょう。ボスのコバビーチはレーザーを射て来ます。そのレーザー砲を全てこわせれば倒せます。



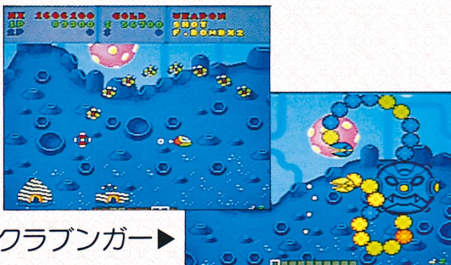
コバビーチ

STAGE 6 モクスター (雲の惑星)

前線基地の出すボヨンが強敵。早目に倒すようにしましょう。ボスのウインクロンはツツマキの腕をグルグル回して来ます。腕に触れない様にして目を狙って下さい。慣れればそれほど恐い敵ではないでしょう。



ウインクロン



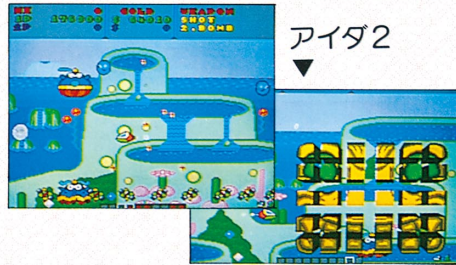
クラブンガー▶

STAGE 4 ドリミッカ (超惑星)

この面の基地は全て地面の上にあるので、地上を走りながらレーザーで倒すのが良いでしょう。ボスのクラブンガーは長い腕とハサミから出す弾が武器。関節を射って全て赤くすれば倒せます。

STAGE 7 ポカリアス (水の惑星)

あまり上空ばかり飛んでいると、上からおりてくるポントに囲まれてしまうので注意しましょう。ボスのアイダ2は、体当たりされない様に気をつけながら合体している間に攻撃して下さい。



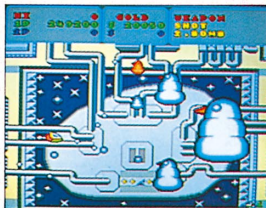
アイダ2
▼

STAGE 5 ポーラリア (氷の惑星)

この辺りから前線基地がとても硬くなってきます。レーザーカ7ウェイを使いやすい所ですね。雪ダルマみたいなポッポーズは小さい方から順に全滅させないと倒せません。



ポッポーズ
▼



最終ステージ サルファあくりょう ぎょうしやく (悪霊の凝縮した星)

この面では今まで倒して来たボスキャラ達が逆襲して来ます。SHOPにはオバオバがやられた時にしか入れないので、残機数に気をつけましょう。この面の最後に本当の大ボスが登場します。

そして今、感動のエンディングを迎える。

FANTASY ZONE

for
PC Engine

●STAFF

- ProducerSHIGENOBU NANBU
- DirectorTOSHIO TABETA
- Assistant Director.....KOUJI MATSUDA
- ProgrammerBit's-MASAS.
- Graphic DesignerBit's-TADASHI SOU
TOSHIO TABETA
- Rescorer.....YUKIHIRO TOO
- AssistantsTAKASHI OZAMA
KAORU MUROHOSHI
- Special thanks toNORIYUKI WATANABE
HIROSHI FUKUDA
TAKAKO AOKI
&
YOSHIKO IKEDA

©SEGA 1986

この取扱説明書は当時の取扱説明書をデジタル化したものです。

現在では不適切と思われる表現が含まれることがありますが、当時の表現を尊重し最低限の編集にとどめています。また、本品では使用できない操作や機能、利用できない問い合わせ先が含まれることがありますのでご注意ください。

This instruction manual is a digitalized version of the one included with the game's original release. It may contain content that is considered inappropriate by today's standards, but we have kept editing to a minimum in order to preserve the atmosphere of the original.

It may also contain features and controls that cannot be used with this product, or contact information that is no longer valid.