

**HE**  
system  
PC Engine

**SUPER**  
CD-ROM<sup>2</sup> SYSTEM



狼的紋章

CREST OF WOLF



HUDSON GROUP  
**HUDSON SOFT**<sup>®</sup>

このたびは、ハードソンのCD・ROMディスクをお買い上げいただきまして、誠にありがとうございました。ご使用の前に、この「取扱説明書」をよくお読みいただき、正しい使用方法で愛用ください。

## ● SUPER CD-ROM<sup>2</sup>ソフト使用上の注意



①PCエンジン、CD-ROM<sup>2</sup> などハードの接続及び動作方法に関しましては、各機器に付属の「取扱説明書」を必ずご熟読の上で使用ください。

②CD-ROMディスクには、表と裏があります。必ず、レーベル面(ゲームタイトル等が印刷されている面)を上にしてセッティングしてください。



③ゲームプレイ中に、CD-ROM<sup>2</sup> プレーヤーのふたを開けることは絶対にお止めください。正常なプレイが出来なくなり本体を痛める場合があります。



④また、ゲームプレイ中に、CD-ROM<sup>2</sup>本体に振動を与えることは、お止めください。正常にデータが読み込みできなくなり、誤動作する場合があります。



このCD-ROM<sup>2</sup>ディスクは、「**SUPER CD-ROM<sup>2</sup>**」専用ソフトです。従来の「**CD-ROM<sup>2</sup> SYSTEM**」では動作いたしませんのでご注意ください。動作させるためには、「**SUPER SYSTEM CARD**」が必要です。

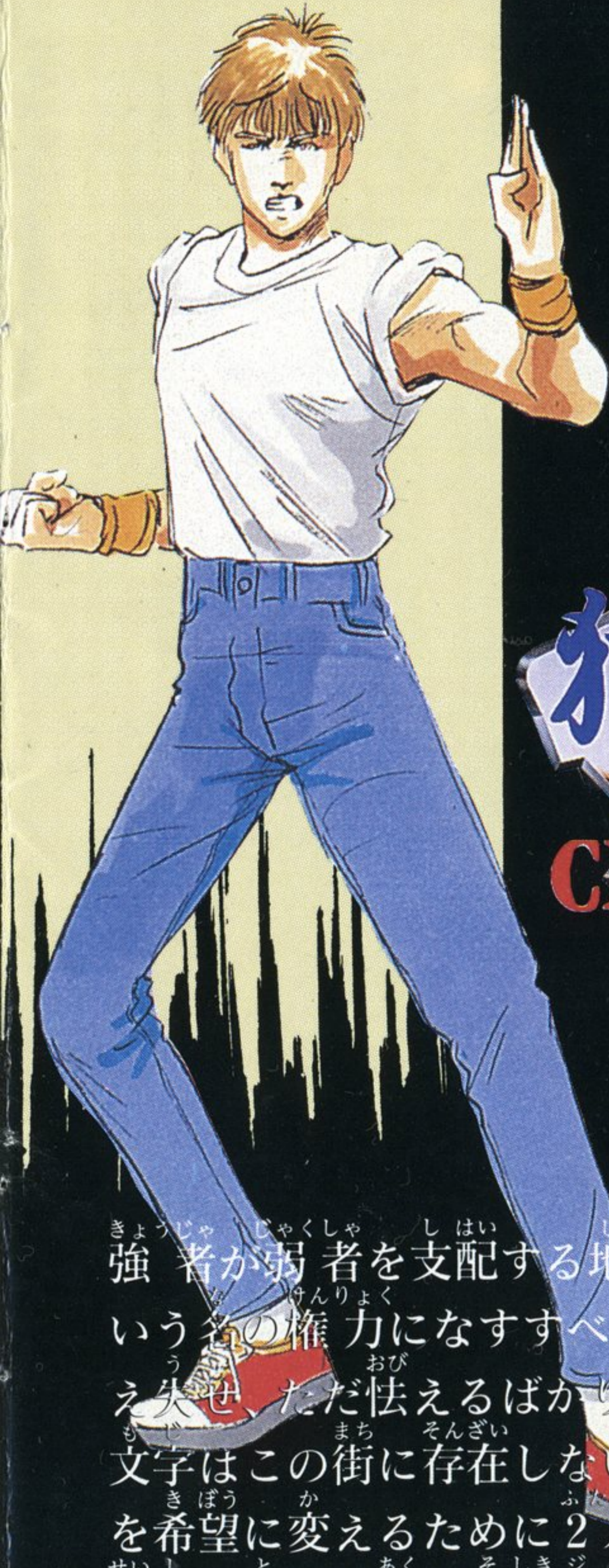
※CD-ROMディスクは、音楽用CDプレーヤーでは、使用しないでください。コンピュータ用データがオーディオ機器に悪影響を及ぼす場合があります。

※万一製品に当社の責任による不都合がありました場合、新しい製品とお取り替えいたします。

# CONTENTS

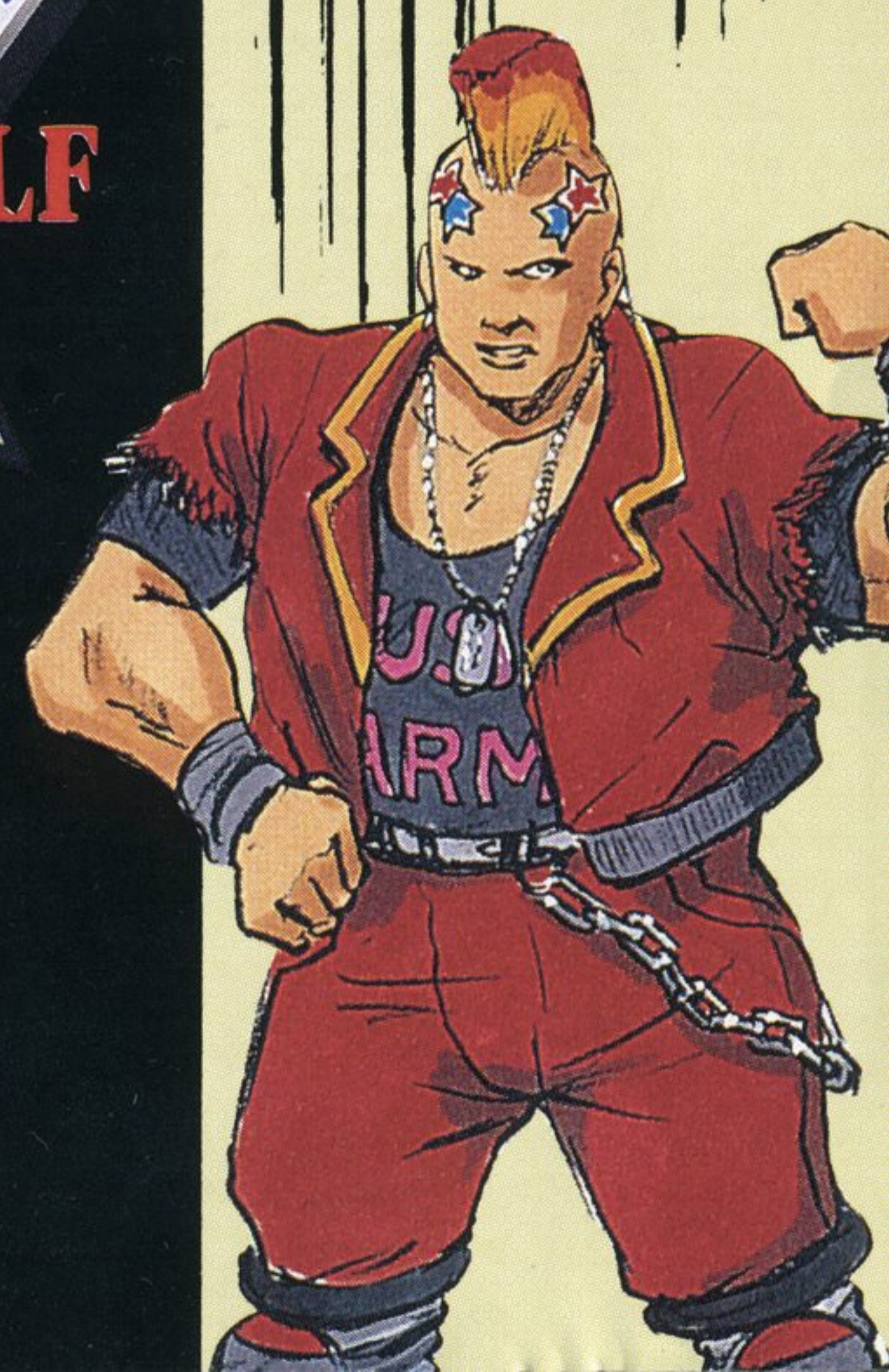
もくじ

ストーリー……………	2	豪快&華麗なる技。……………	8
極悪組織JADOHとは?……………	4	絶望の街、九龍街。……………	10
2人のヒーローが闘いに挑む!……………	6	闘いにはエネルギーが必要だ! ……	12



# 狼的紋章

## CREST OF WOLF



強者が弱者を支配する地獄の街、九龍街。暴力という名の権力になすすべもなく、市民は戦う勇気さえ失せ、ただ怯えるばかりの毎日…。平和という2文字はこの街に存在しないも同然だった。が、絶望を希望に変えるために2人の男が立ち上がった! 生死を賭して悪の組織JADOHに挑む彼らの前に、いったい何が待ち受けているのだろうか…。

# STORY

1997年<sup>ねん</sup>ニューヨークの闇、九龍街<sup>やみ くうろんがい</sup>に巣食<sup>すく</sup>う犯罪組織<sup>はんざい そしき</sup>「JADOH」<sup>ジャドー</sup>壊滅<sup>かいめつ</sup>のため<sup>ふたり</sup>に二人<sup>けいじ</sup>の刑事<sup>たたか</sup>ホークとトニー<sup>ひび</sup>は戦<sup>おく</sup>いの日々<sup>つづ</sup>を送<sup>ひと</sup>り続<sup>じち</sup>けていた。  
ある日<sup>ひ</sup>「JADOH」<sup>ジャドー</sup>はホークの恋人<sup>こいびと</sup>キャンディー<sup>ひと</sup>を人質<sup>ひと</sup>にとり、組織<sup>そしき</sup>に手<sup>て</sup>を出<sup>だ</sup>すならば人質<sup>ひと</sup>を殺<sup>ころ</sup>すと脅<sup>きょうはく</sup>迫<sup>けいさつぜんたい</sup>してきた。警察<sup>けいさつぜんたい</sup>全体<sup>ジャドー</sup>が「JADOH」<sup>ジャドー</sup>の支配<sup>しはい</sup>  
下<sup>か</sup>にある中<sup>なか</sup>、ホークは独<sup>ひと</sup>りで「JADOH」<sup>ジャドー</sup>にのり込<sup>こ</sup>む。それを知<sup>し</sup>った親友<sup>しんゆう</sup>ト  
ニー<sup>みずか</sup>は自<sup>とも</sup>らホークと共<sup>たたか</sup>に闘<sup>けつ</sup>いを決<sup>けつ</sup>意<sup>い</sup>。  
ここ<sup>にひき</sup>に二匹<sup>おおかみ</sup>の狼<sup>ジャドー</sup>ホークとトニーの「JADOH」<sup>ジャドー</sup>への挑<sup>ちょうせん</sup>戦<sup>はじ</sup>が始<sup>はじ</sup>まった。



ホーク  
HAWK



ホーク・タケザキ 25歳  
日系3世のアメリカ人で、琉球空手の達人。「正義の味方には弾は当たらない」と、信じている主人公。  
必殺技  
フライング・スクリュー・アタック

## ◆キャスト◆

トニー  
TONY



トニー・アルダス 32歳  
インディアン系アメリカ人。顔に似合わず争いごとはキラいな性格。親友ホークと共に、闘いの渦中へ。  
必殺技  
ファンキー・ダンス・アタック

キャンディー  
CANDY



キャンディー 21歳  
JADOHの抵抗派議員の娘でホークの恋人。ひとりぐらしの老人の世話に行った先でJADOHに誘拐され、ホークの助けを待っている。

ジム・ハイド  
JIM HYDE



ジム・ハイド 52歳  
88分署の署長。ホークとトニーの上司でもある。JADOHのカジノに借金があり、逆らえない。

この作品はフィクションですので、  
実在の人物・団体等とは一切関係ありません。

# 狼的紋章

CREST OF WOLF

# JADOH・7人のBOSS



JADOHとは、格闘技を極めた猛者達が集結した犯罪組織。麻薬売買、強盗、殺人行為は日常茶飯事。ニューヨークマフィア、日本のヤクザも手が出せない史上最強の極悪集団である。

ACT.1

極悪組織 JADOHとは?



アルバート・クイン

世界中の武道に精通している。破れた相手は無頼神のみ。

必殺技

ブラスト・ソニック

クイン  
QUINN



フジ  
FUJI



大童山 不二

名古屋出身の日本人。

八百長相撲で角界を造

放されJADOHに入門。

必殺技

フライング・フジ・スペシャル



ランス

台湾出身で毒針を使う。

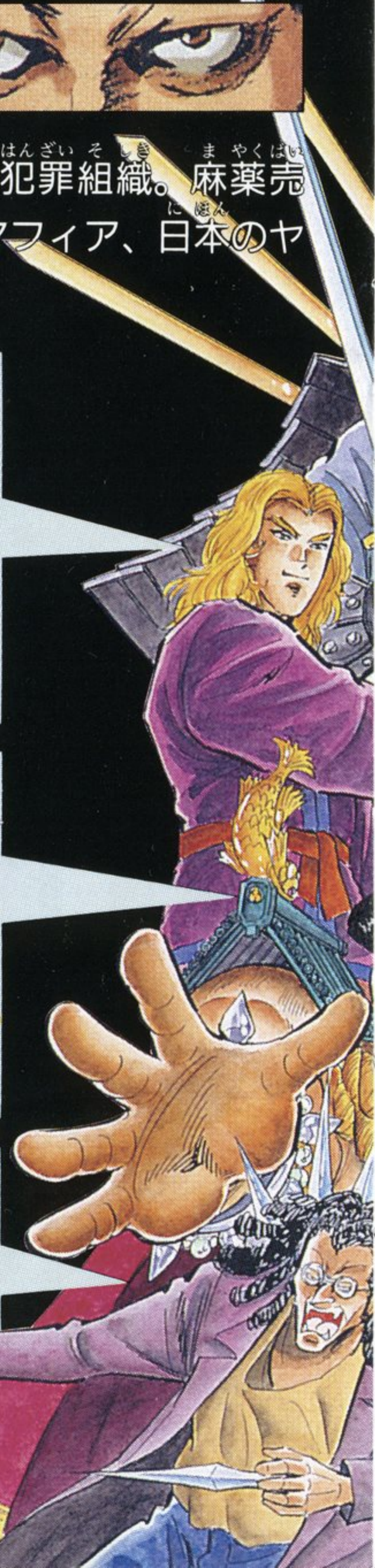
1024の必殺の秘孔を

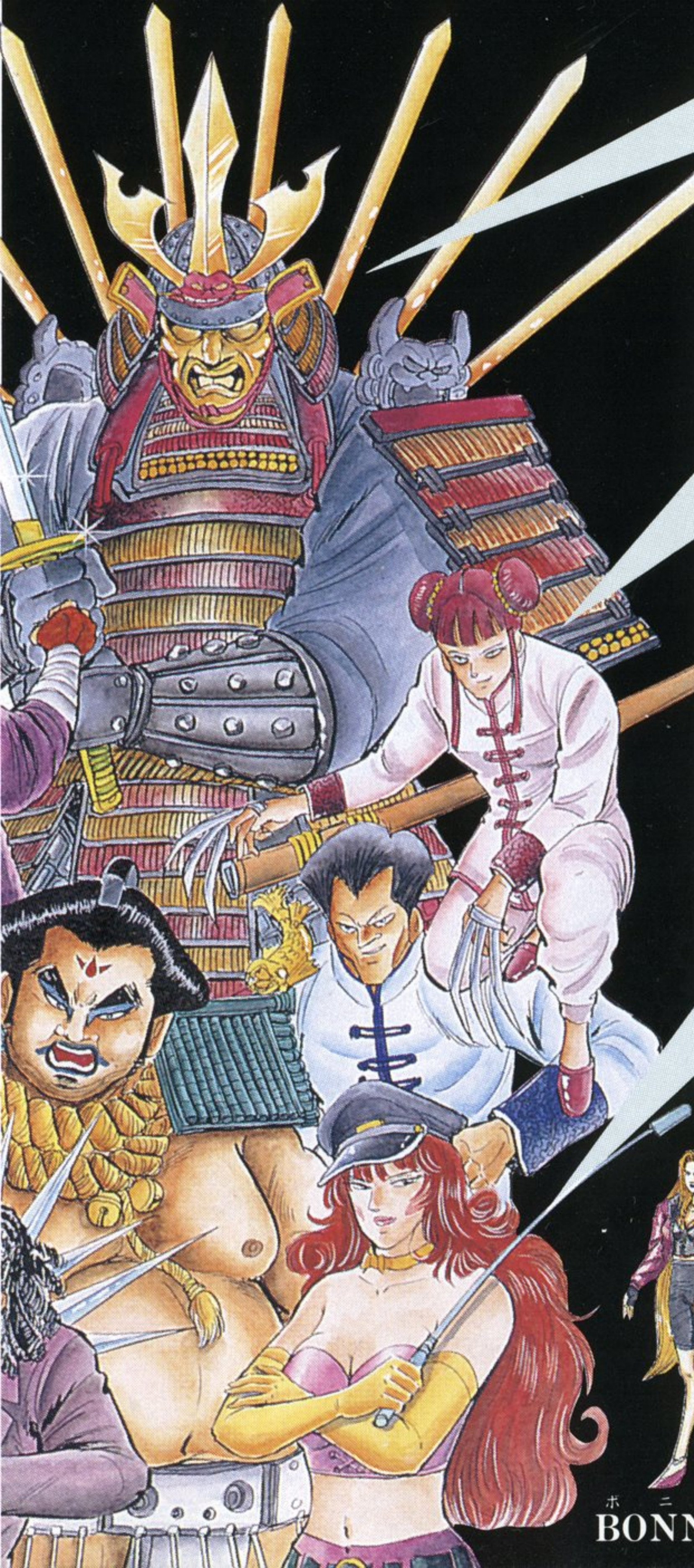
使う暗殺者。

必殺技

ローリング・ヘッジ・ホッグ

ランス  
LANCE





ぶらいしん  
無頼神  
ジャドー ボス  
JADOHのBOSS  
ほんみょう しょうたい  
本名、正体は、ナゾ。  
ひっさつわざ  
必殺技 ?



Mr. LEE &  
Miss CHAN



サムエル・リー  
スーザン・チャン  
おきな ころ ジャドー ひろ  
幼い頃JADOHに拾わ  
れ、一心同体の暗殺技  
をしこまれた。  
ひっさつわざ  
必殺技  
マンハッタン・クロー・アタック



ショーナ・バルカイト  
ざんにん せいかく  
残忍な性格(サド)で、  
自分より若く美しい女  
性を絶対に許さない。  
ひっさつわざ  
必殺技  
スーパー・ウィップ・ウエーブ

ショーナ  
SHAUNA



ジャドー てしたたち  
JADOHの手下達

ジム ボブ  
JIM BOB

ボ ニー  
BONNIE

カル ロ  
CARLO

フロイド  
FLOYD

クルーザー  
CRUISER

# 狼的紋章

CREST OF WOLF

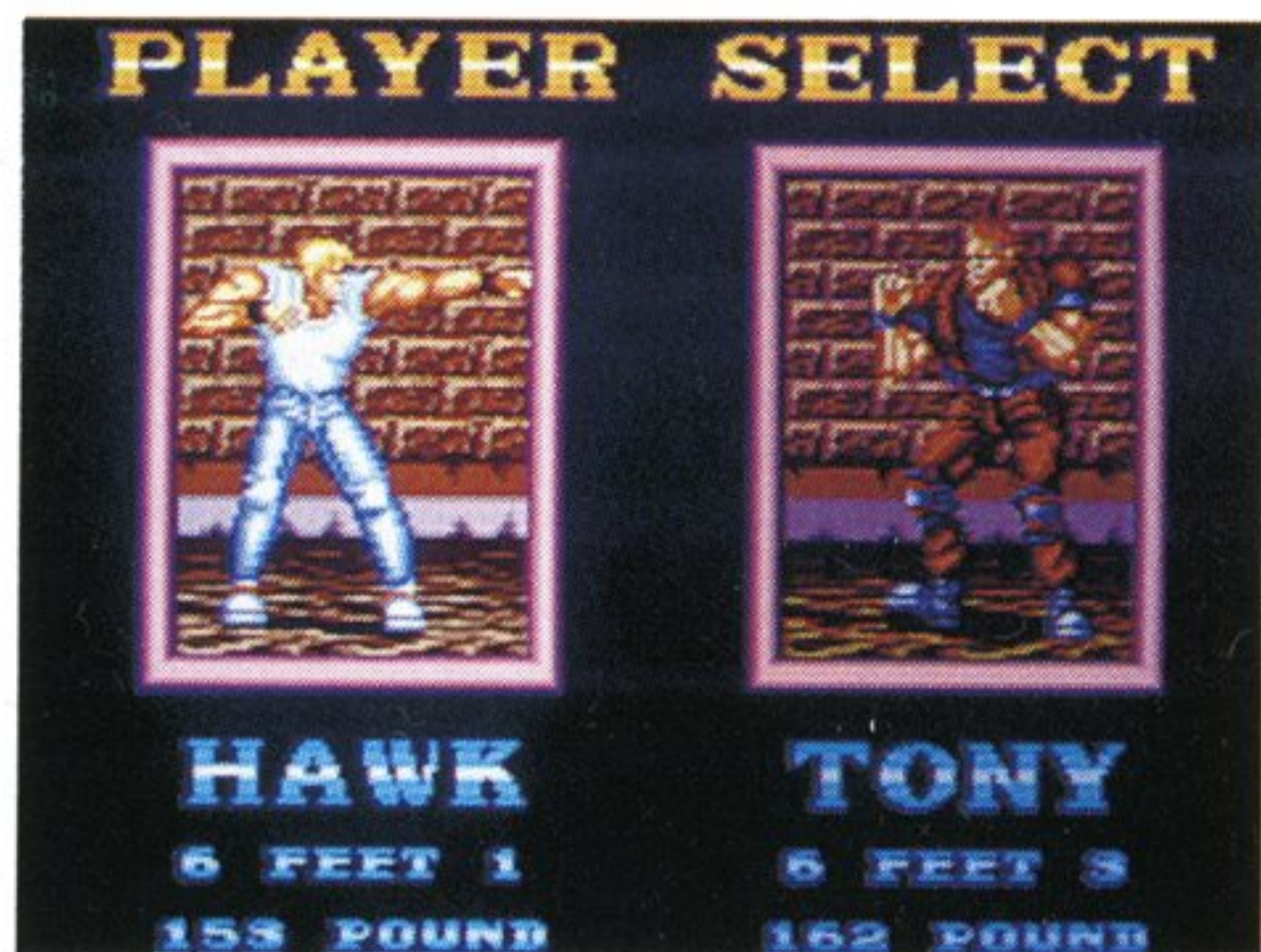
ACT.2

ふたり  
2人のヒーローが闘いに挑む!

## ゲームスタート

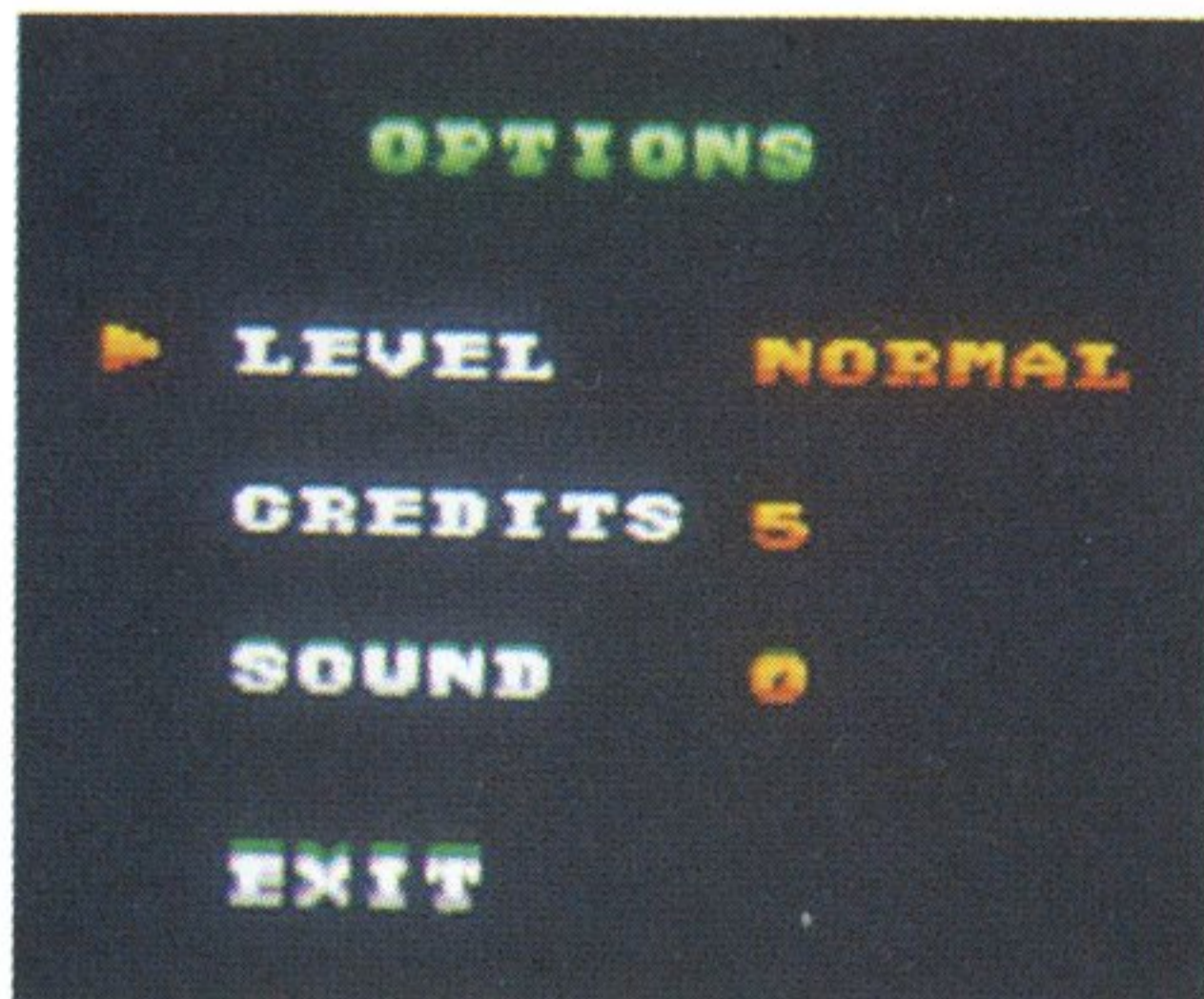


ストーリーが<sup>お</sup>終わると、タイトル<sup>がめん</sup>画面が映し出<sup>うつ</sup>されます。方向<sup>ほうこう</sup>キーで、スタートか、オプションのどちらか<sup>えら</sup>を選び、RUNボタン<sup>お</sup>を押します（オプションについては、<sup>かきさんしょう</sup>下記参照）。



ゲームは、ホーク、トニーのどちらで<sup>たたか</sup>闘<sup>せんたく</sup>うかを選択<sup>はじ</sup>することから始<sup>はじ</sup>まります。方向<sup>ほうこう</sup>キーで<sup>ふたり</sup>2人のどちらか<sup>えら</sup>を選び、①ボタン<sup>お</sup>を押して、ゲームスタート!

## オプション



1. LEVEL EASY (やさしい)、NORMAL (ふつう)、HARD (難<sup>むずか</sup>しい)のどれかを方向<sup>ほうこう</sup>ボタンで<sup>えら</sup>びます。
2. CREDITS コンティニューは1~9回<sup>かい</sup>までできます。
3. SOUND 1~15まで。①ボタンで、<sup>はくりよく</sup>迫<sup>なが</sup>力あるBGMが流れます。<sup>すべ</sup>全<sup>き</sup>て決<sup>あ</sup>まったら、EXITに<sup>あ</sup>合わせ、RUNボタン<sup>お</sup>を押します。





① ライフメーター  
(ホーク、トニー)

③ 主人公の残り数

⑤ スコア



② ライフメーター  
(敵キャラクター)

④ TIME (制限時間)

### ① ライフメーター(ホーク、トニー)

主人公の体力を表します。メーターが0になると主人公の残り数が一人減ります。敵の攻撃を受けたり、必殺技を使うと減っていきます。

### ② ライフメーター(敵キャラクター)

敵キャラクターの体力を表します。メーターを0にするまで攻撃すると、敵は滅びます。

### ③ 主人公の残り数

1ゲームで5人。0の時にやられると、ゲームオーバーです。

### ④ TIME (制限時間)

TIMEが0になると、主人公を一人失います。

### ⑤ スコア

2・4・8・16・32万点で主人公が1人増えます。

## コンティニュー



ゲームオーバーになった時、時間内にRUNボタンを押せば、ゲームを続けることができます(ただし、クレジットが残っている場合に限りです)。

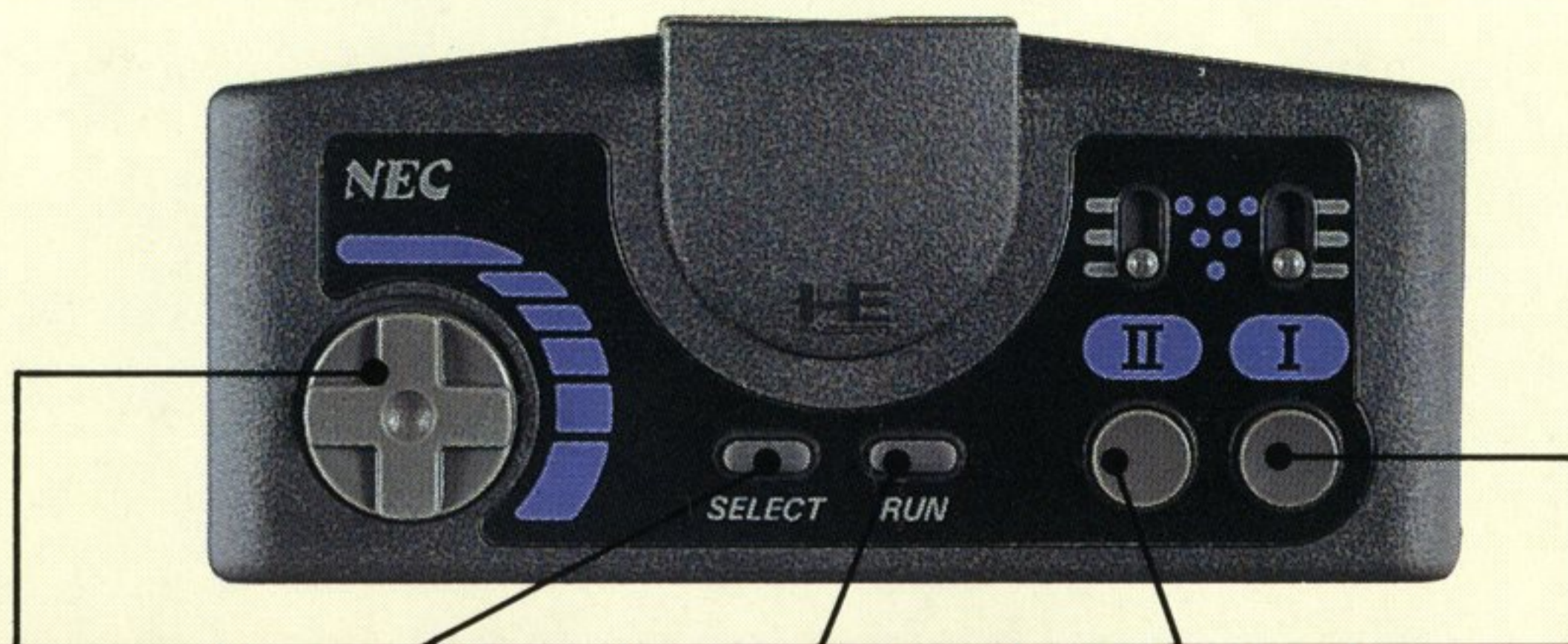
# 狼的紋章

CREST OF WOLF

ACT.3

豪快 & 華麗なる技

そうさほうほう  
操作方法



ほうこう 方向キー	セレクトボタン	RUNボタン	IIボタン	Iボタン
じょうげさゆう ほうこう 上下左右8方向 いどう に移動することが できます。 また、てき 敵をつか むときしよう 時に使用しま す。	ちゅう ゲーム中にポー ーズをかける時 とき に使用しま す。	ゲームスタート。 ひっさつわざ 必殺技の時、使 しょう 用します。	てき こうげき 敵を攻撃する しょう ときに使用し ます。	ジャンプするとき しょう に使用します。方 ほう 向キーを左右にい さゆう れながらお お 押すと、ナ ナメにジャンプす ることができます。

ふたり とく い わざ てっていぶんせき  
**2人の特意技を徹底分析だ!**



わざ  
な  
投げ技

ほうこう  
方向キーでつかみ I ボタン

ホーク: ボディスラム  
トニー: バーベル投げ

Ⅱ ボタンの連打れんだ まあ とお(間合いが遠いとき)

ホーク:パンチ→パンチ→ボディブロウ→キック  
トニー:パンチ→パンチ→アッパー→うらけん裏拳

Ⅱ ボタンの連打れんだ まあ ちか とき(間合いが近い時)

ホーク:チョップ→ひざげ膝蹴り→かいてん回転チョップ  
トニー:みぎ右ボディブロウ→ひだり左ボディブロウ→キック



すいちよく垂直ジャンプ+Ⅱ ボタン

ホーク:ジャンピングエルボー  
トニー:かいきやく開脚キック

ナナメジャンプ+Ⅱ ボタン

ホーク:ジャンピングキック  
トニー:ジャンピングキック

ジャンプわざ技

RUNボタンかⅠⅡボタン同時押しどうじ お

ホーク:フライング・スクリュー・アタック  
トニー:ファンキー・ダンス・アタック

ひっさつわざ必殺技!



# 狼的紋章

CREST OF WOLF

ACT.4

絶望の街、九龍街。

## しょうかい ステージ紹介



闇の九龍街は、5つのステージで構成されています。JADOHの総本部「ジャポネスク・ガーデン」へたどりつくには、倉庫街、廃屋となったビル、阿片まみれの異人街などを突破しなくてはなりません。しかも

各ステージの最後では、手強いボスと闘わなければならないのです。



ROUND 3/チャイナタウン



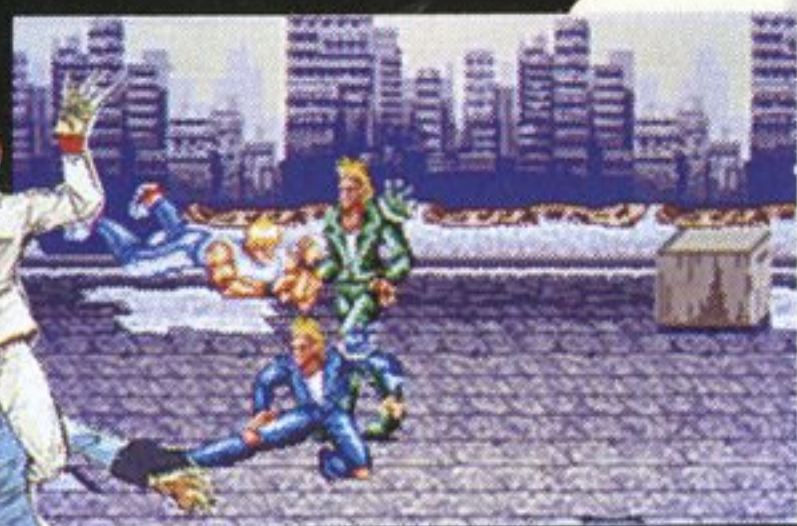
ROUND 3/まきゆう せかい 魔宮の世界



ROUND 4/かべ はかい 壁を破壊



ROUND 1/ゴンドラ上 じょう

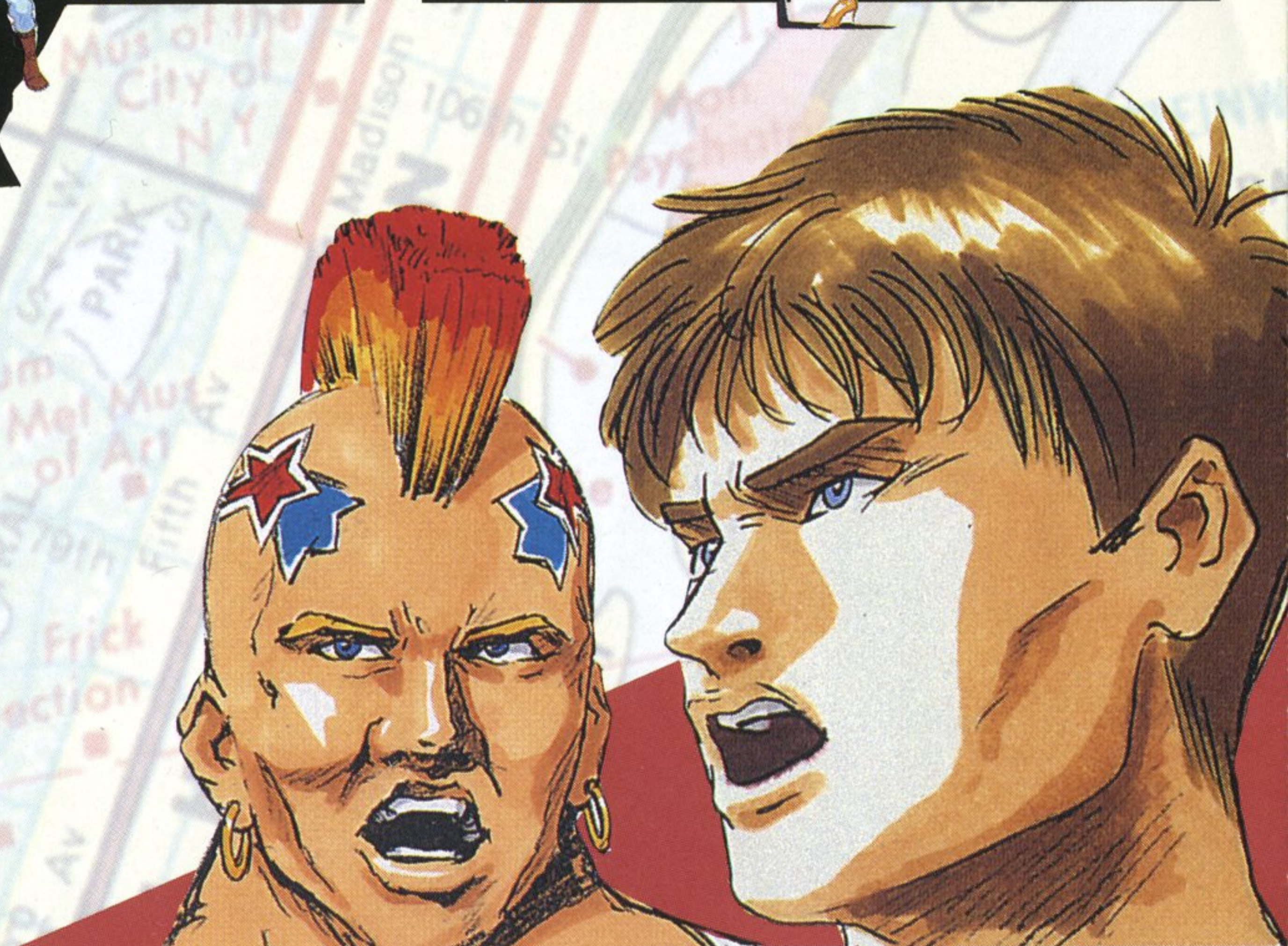


ROUND 1/港 みなと



ROUND 2/住宅街 じゅうたくがい

ROUND 2/工場の中 こうじょう なか



ROUND 4/豪華な装飾 ごうか そうしよく



ROUND 5/エレベーター



ROUND 5/CPUルーム コンピュータ



ROUND 5/日本風座敷 にほんふうざしき



# 狼的紋章

CREST OF WOLF

ACT.5

闘いにはエネルギーが必要だ!

## アイテム



つぎつぎ おそ く ジャド ー てした あいて  
 次々と襲い来るJADOHの手下を相手にするには、かなりのエネルギーを消耗します。回復アイテムでエネルギーを補給して闘いにいどみましょう!また、スコアアイテムを取ると点数がアップします。

### スコアアイテム

 さつたば 札束	<b>\$5000</b> +5000	 ほうせき 宝石	<b>JEWEL</b> +4000
 カメラ	<b>CAMERA</b> +3500	 やかん	<b>KETTLE</b> +3200
 げた 下駄	<b>CLOGS</b> +3000	 かねぶくろ 金袋	<b>\$3000</b> +3000
 こうすい 香水	<b>SCENT</b> +2500	 せんす 扇子	<b>FAN</b> +2000

### かいふく 回復アイテム

 バーベキュー	<b>BARBECUE</b> +80 かんぜんかいふく (完全回復)
 すし 寿司	<b>SUSHI</b> +60
 てんぷら	<b>TEMPURA</b> +50
 フライドポテト	<b>POTATO</b> +40
 とりにく 鳥肉	<b>CHIKEN</b> +40
 ソフトクリーム	<b>SOFT CREAM</b> +28
 コーラ	<b>COLA</b> +20

シー・ディー・ROM  
CD-ROMディスク ● 保管上の注意

COMPACT  
disc



●信号読み取り面(レーベル面の反対側の光った面)を汚さないように注意してください。汚れた場合は、やわらかい布で、中心部から外周部に向かって放射状に軽く拭きとってください。

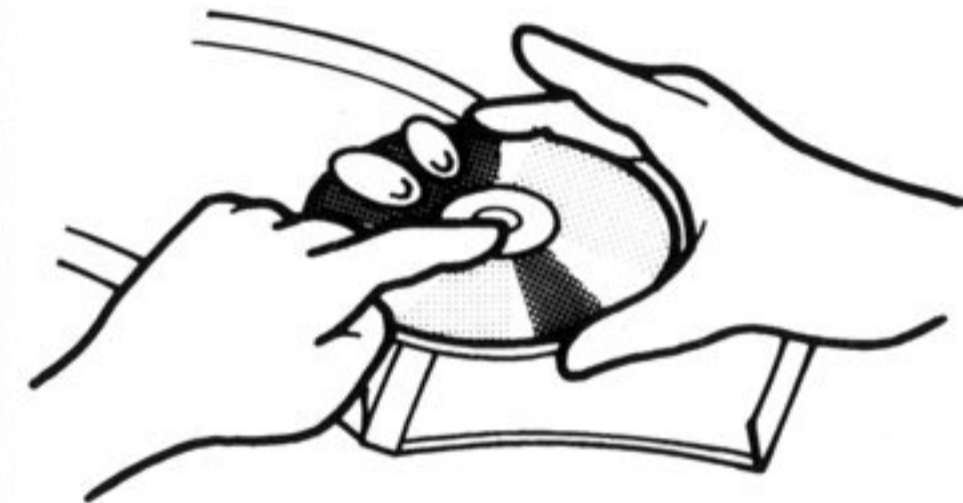


よわ キズには弱いんだ！

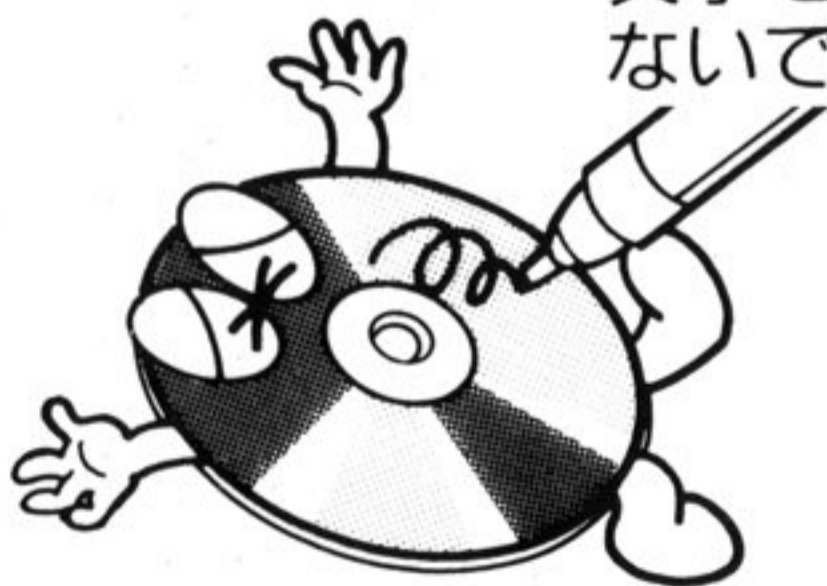


●CD-ROMディスクにキズをつけないようにしてください。ケースからの出し入れの際は、こすりキズをつけないよう、特に注意してください。

やさしく、出し入れ！



もじ 文字を書かないでね！



●レーベル面に、鉛筆やボールペンなどで文字を書いたり、シール等を貼らないでください。読み取り面にキズをつける恐れがあります。CD-ROMディスクを曲げたり、センター孔を大きくしないでください。

あな おお 孔を大きくしないで！

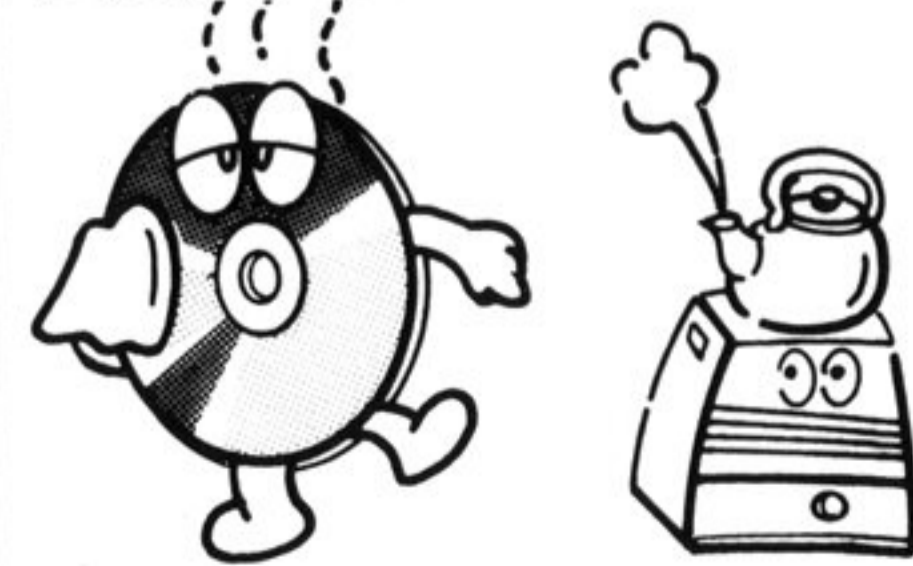


たいせつ いつまでも大切にね！



●プレイ後は元のケースに入れて保管してください。また、CD-ROMディスクは、高温、高湿の場所には保管しないでください。

おんど 湿度にも注意して！





HUDSON GROUP  
**HUDSON SOFT**®

■本社

〒062 札幌市豊平区平岸3条5丁目1番18号 ハドソンビル TEL 011-841-4622 FAX 011-821-1854

■ハドソン札幌

〒062 札幌市豊平区平岸2条6丁目1番14号 三慶ビル2階 TEL 011-841-4622 FAX 011-841-9158

■ハドソン東京

〒162 東京都新宿区市谷田町3丁目1番1号 ハドソンビル TEL 03-3260-4622 FAX 03-3235-4653

■ハドソン名古屋

〒450 名古屋市中村区名駅5丁目3番8号 名駅モリビル9階 TEL 052-551-4622 FAX 052-551-4628

■ハドソン大阪

〒542 大阪市中央区東心斎橋1丁目1番10号 大阪料理会館ビル5階 TEL 06-251-4622 FAX 06-251-6244

■ハドソン福岡

〒810 福岡市中央区天神5丁目7番3号 福岡天神北ビル4階 TEL 092-733-4622 FAX 092-733-6204