

HE
system

PC Engine

Vol.12

©1988 HUDSON SOFT
©サンライズ・R・NAS・NTV

魔神英雄伝

ゴタール

HUDSON GROUP

HUDSON SOFT®

HuCARD

このたびは、ハドソンのHuCARD、^{マ シン えい ゆ う で ん}“魔神英雄伝ワタル”
お買い上げいただき、誠にありがとうございました。

ご使用の前に、^{し ょ う ま え}取扱い方、^{と り あ つ か か た}使用上の注意等、この「^{し ょ う じ ょ う ち ゅ う い と う}取扱説明書」
をよくお読みいただき、^{よ た}正しい^{ただ し ょ う ほう}使用法で^{あ い よ う}ご愛用ください。なお、この
「^{と り あ つ か い せ つ め い し ょ}取扱説明書」は大切に^{たい せ つ ほ か ん}保管してください。

- 1** ^{せい み つ き き}精密機器ですので、^{き ゃ く た ん お ん ど}極端な^{し つ ど じ ょ う け ん か}温度・湿度条件下
での使用や保管、^{し ょ う ほ か ん}および^{つよ}強い^さショックを避けて
ください。また、カードを無理に^{む り お ま}折り曲げ
たりもしないでください。
- 2** ^{たん し ぶ}端子部に^ふ触れたり、^{みず}水にぬらす等して^{な ど よ ご}汚さな
いでください。^{こ し ょ う げ ん い ん}故障の原因となります。
- 3** ^{な ど き は つ ゆ}シンナー、ベンジン等の揮発油で^ふふかないで
ください。
- 4** ^{が め ん}テレビ画面からは、できるだけ^{は な}離れて（2メ
ートル程度）^{て い ど}プレイしてください。
- 5** ^{ち ょ う じ か ん}長時間プレイする場合は、^{ほ あ い け ん こ う}健康のため、^{じ か ん}1時間
ごとに^{ぶ ん し ょ う き ゅ う し}5～10分の小休止をとってください。



※リセット方法

ゲーム中にRUNボタンを押しながらSELECTボタンを押すと、ゲーム
を最初からやりなおすことができます。

HuCARDはH-E^{system}専用のゲームカードです。

※品質には万全を期していますが、万一製品に当社の責任による不都合がありました場合、新しい製品とお取りかえいたし
ます。それ以外の責任はご容赦ください。※このソフトを当社に無断で複製すること、及び賃借業に使用することを禁じます。

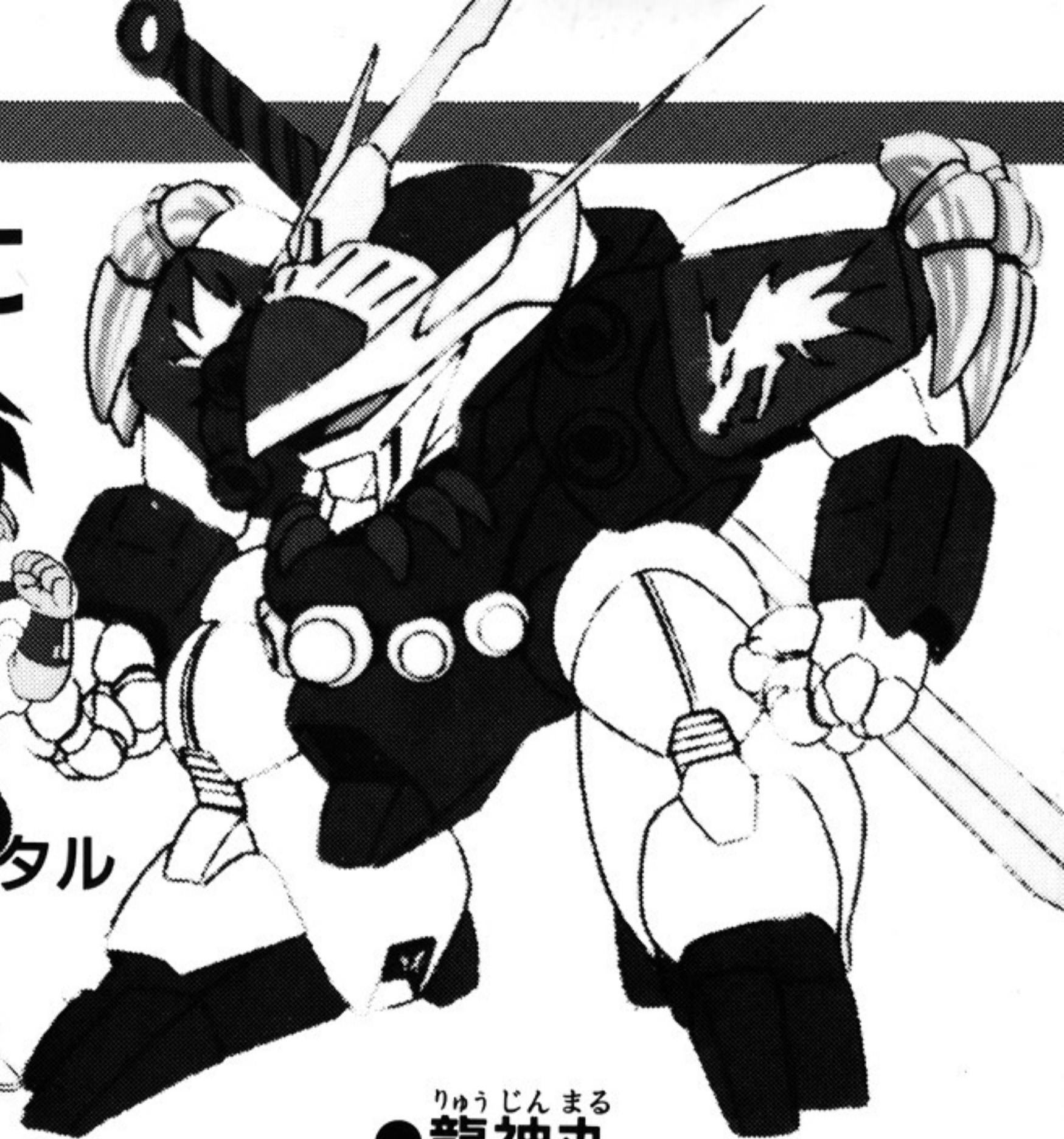
人気アニメがゲームに なって登場

『魔神英雄伝ワタル』は、同名の
人気アニメをモデルにしたアクションゲーム。

プレイヤーは、ワタルと龍神丸
の2タイプ（エリアによって変わる）。
ドアクダーに支配された創界山に
平和を取りもどすことが、ゲームの目的だ！



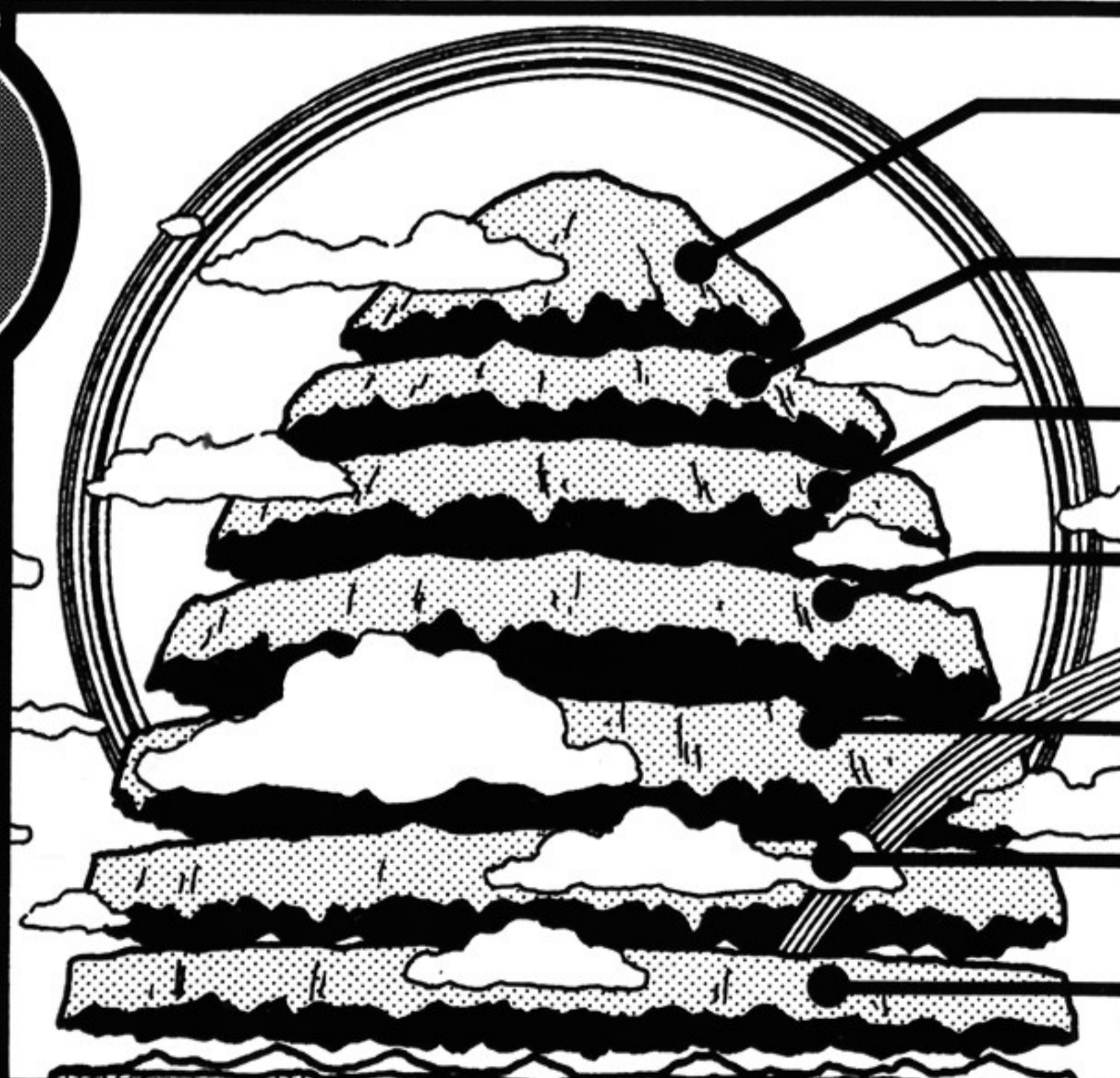
●ワタル



●龍神丸

ゲームの舞台は
創界山

創界山は7つの界層に分かれていて、それぞれに特徴がある。

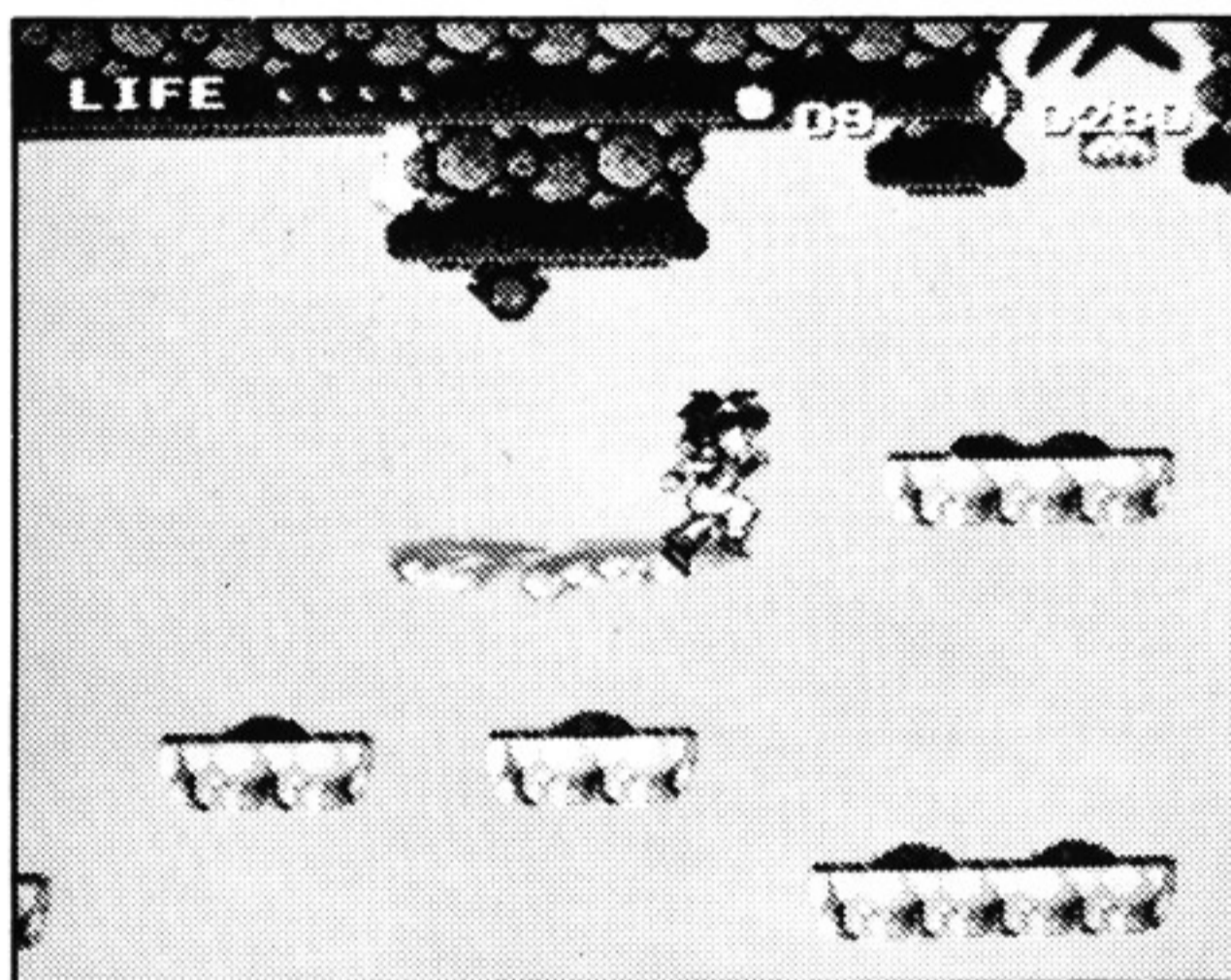


- 第七界層 機械のステージ。ベルトコンベアが多量に登場。
- 第六界層 マジックステージ。不思議な仕掛けがいっぱい。
- 第五界層 氷のステージ。滑りやすいので注意！
- 第四界層 公害ステージ。空気がスモッグで汚れている。
- 第三界層 灼熱ステージ。熱砂・火炎林などがあるエリア。
- 第二界層 逆転ステージ。さかさまエリアがある。
- 第一界層 天災ステージ。岩などが降ってくる。

エリアの つながり

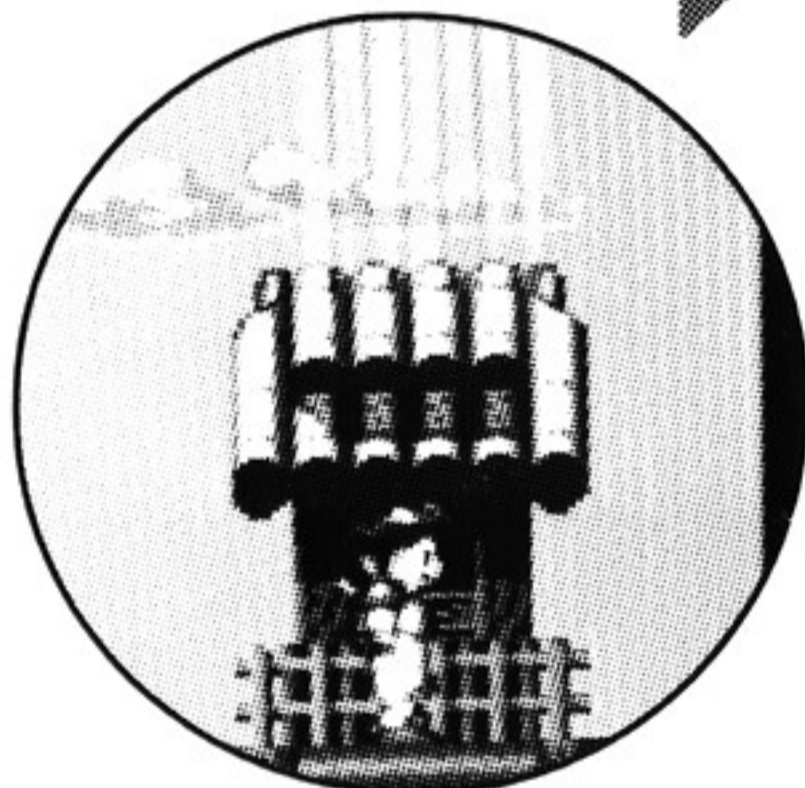
各界層は、シンボルエリアとバトルエリアに分かれていて、バトルエリアのボスを倒すと、界層クリアとなる。すべてのエリアは、可逆スクロール方式。また、シンボルエリアのスタート地点で「方向キーの上+セレクトボタン」操作をすると、前の界層にもどることもできる。

シンボルエリア



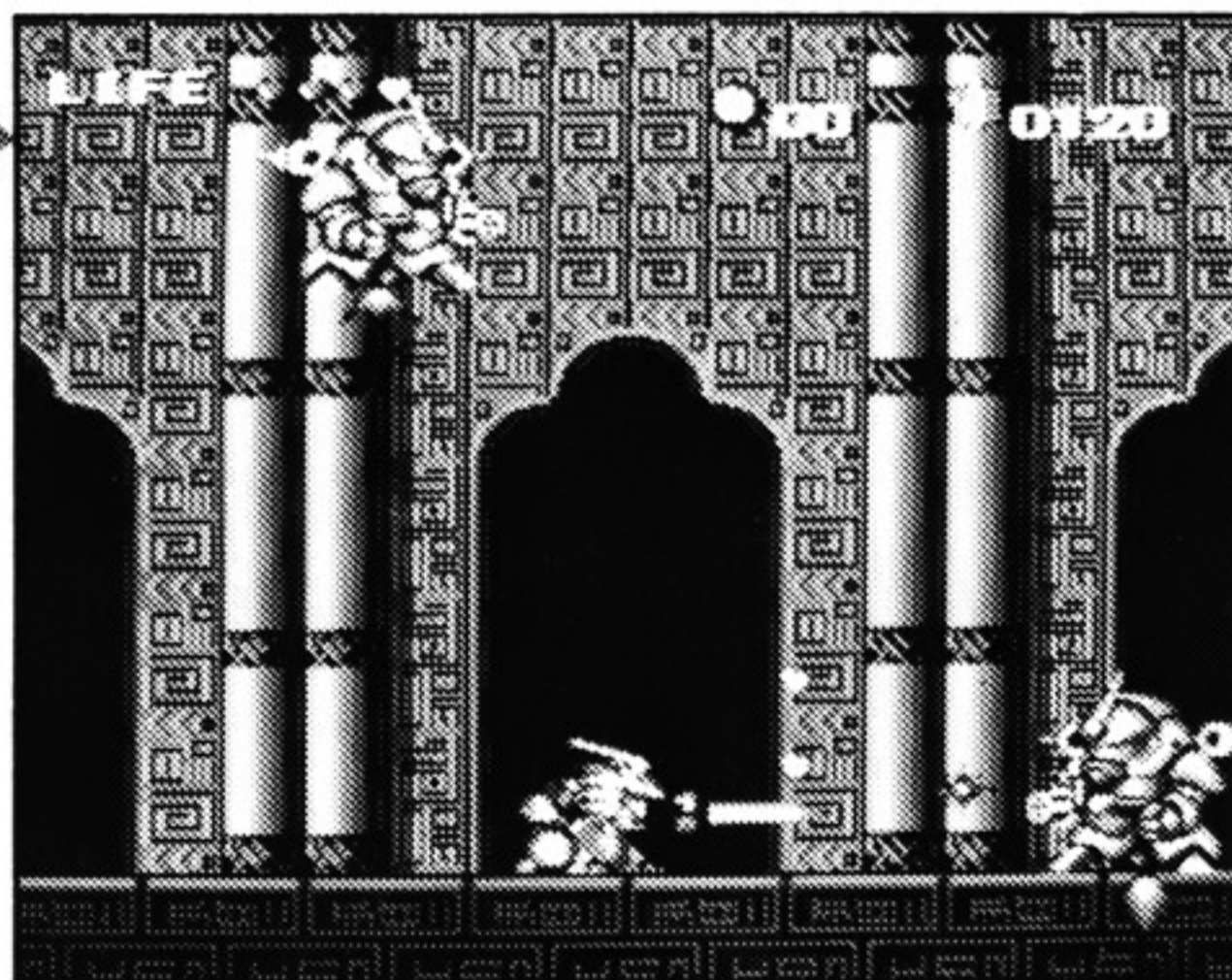
お金を集めて、アイテムや情報を得るのが目的。右はしがゴール。

虹でワープ



ゴールで方向キーの上を押すとワープ!

バトルエリア



迷路状の戦闘面。アクションが主体になるエリア。

シンボルエリアには、さまざまなショップがある

シンボルエリアには、病院、武器屋、アイテムショップなどが用意されている。

ショップでは、アニメでおなじみのキャラが登場。ワタルに情報をくれることもある。



▲病院。ひみこが体力を回復してくれる。



▲オジジはヘンダマを売ってくれる。



▲武器屋。シバラクが剣を売ってくれる。

操作方法と画面表示

通常のコントロール方法は右の通り。バトルエリアでのみ、②ボタンと方向キーの上を同時に押すと、ヘンダマを発射することができます。

方向キー
左右で移動。下を押すと、レイヤーがしやがむ。上を押すとショップの中へ入る。

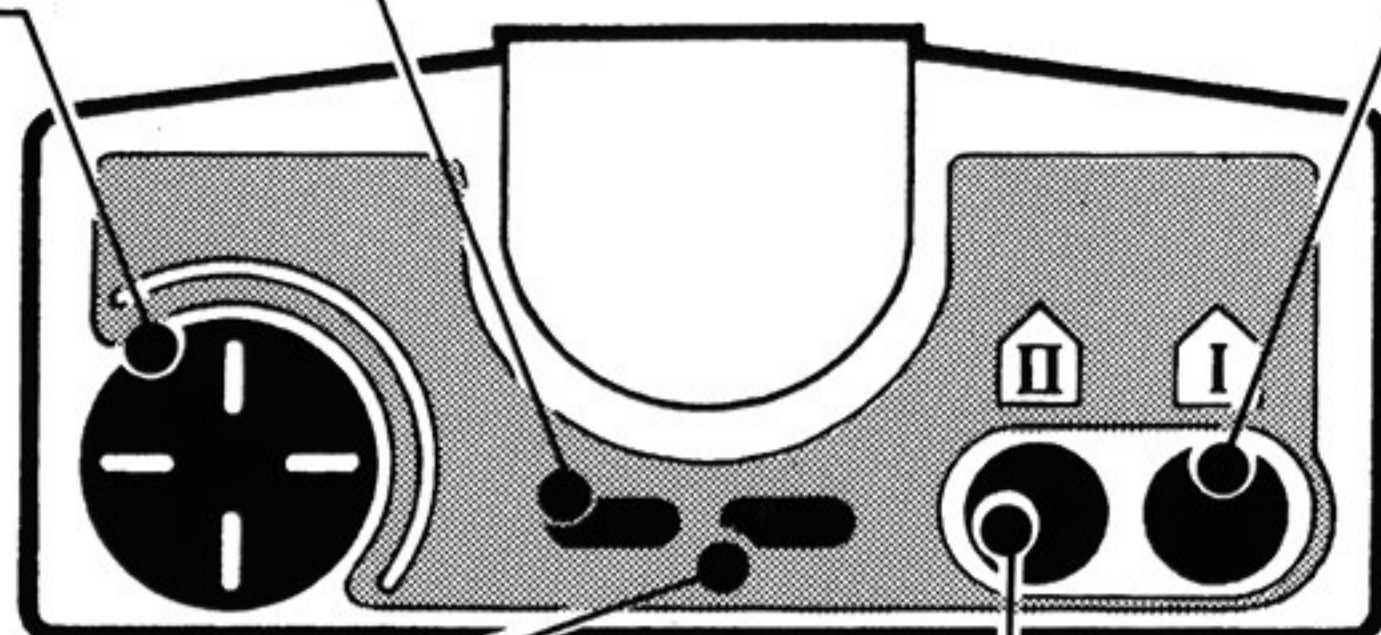
ランボタン
に使用する。

セレクトボタン

前のエリアにもどる時に、方向キーと合わせて使用。

①ボタン

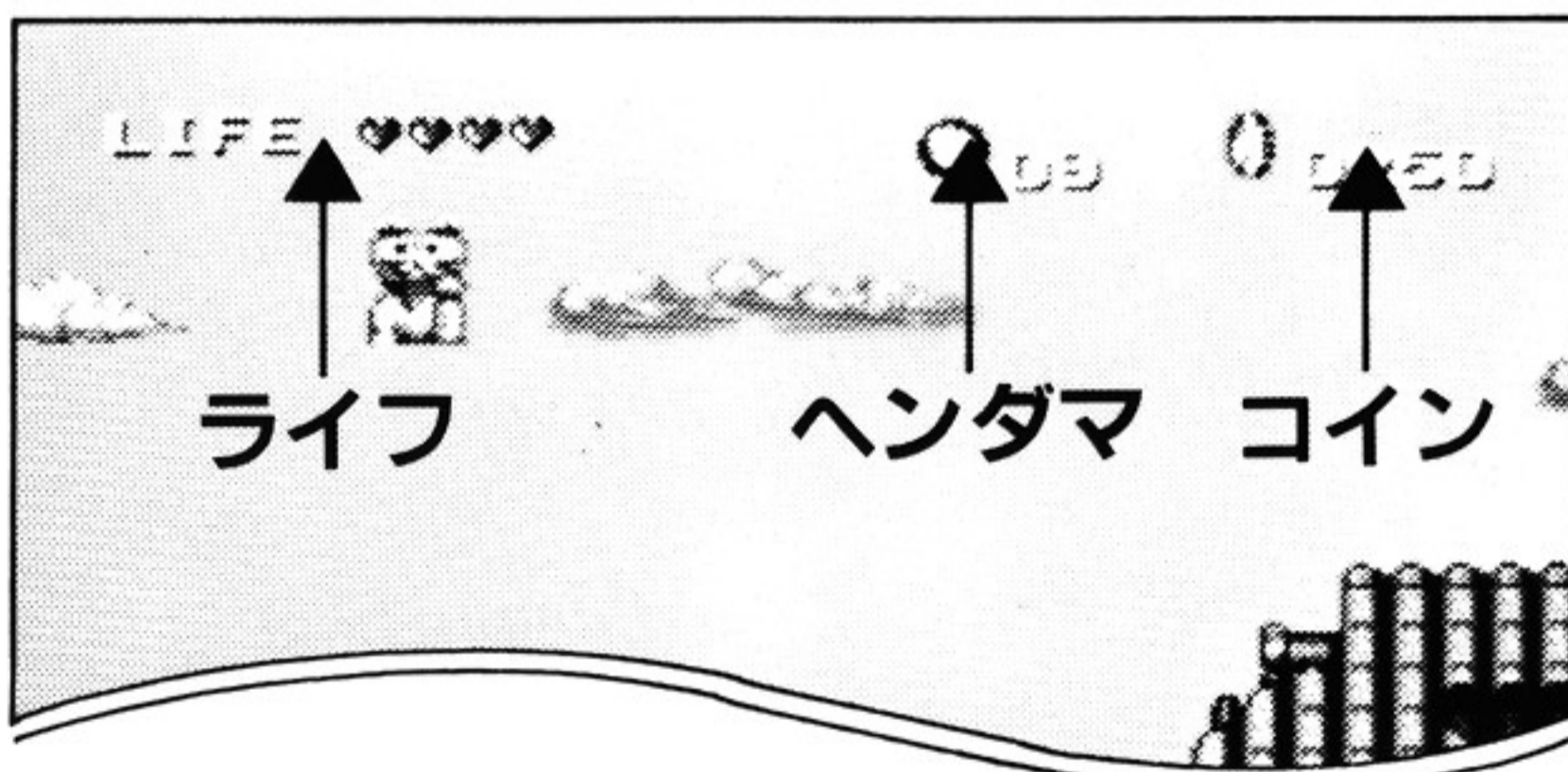
ジャンプする時に使用する。



ゲームスタート時と、ポーズ時

②ボタン

アタックボタン。押すと、プレイヤーが剣を出します。



画面表示は、上の通り。それぞれの表示の意味は右の表の通り。

ヘンダマは、シンボルエリアのショップで買い、バトルエリアの敵から出るアイテムで種類を決める、という方式になっています（ヘンダマは種類が5つあり、それぞれ飛び方がちがっているよ）。

ライフ		これがなくなるとゲームオーバー。最大ハート8個まで増える。
ヘンダマ		持っているヘンダマの種類と数を表示。種類は5タイプある。
コイン		持っているお金を表示。コインは、シンボルエリアの敵を倒すともらえる。

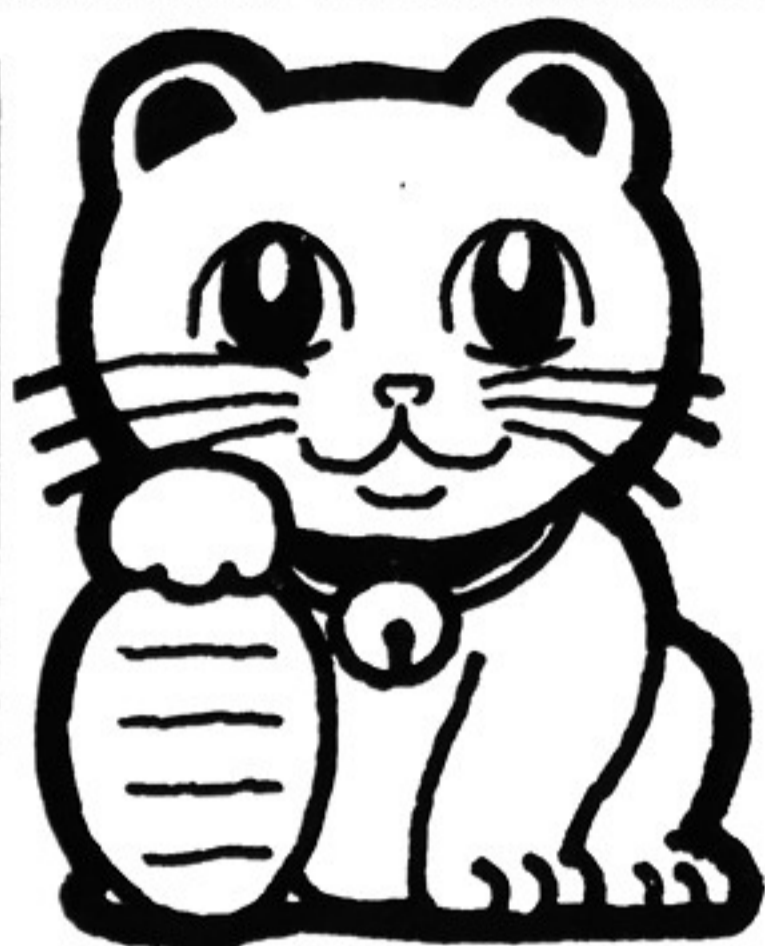
コンティニュー後のアイテムの変化

ヘンダマとアイテムは半分に（剣はそのまま）。ライフはハート3個から再スタート。

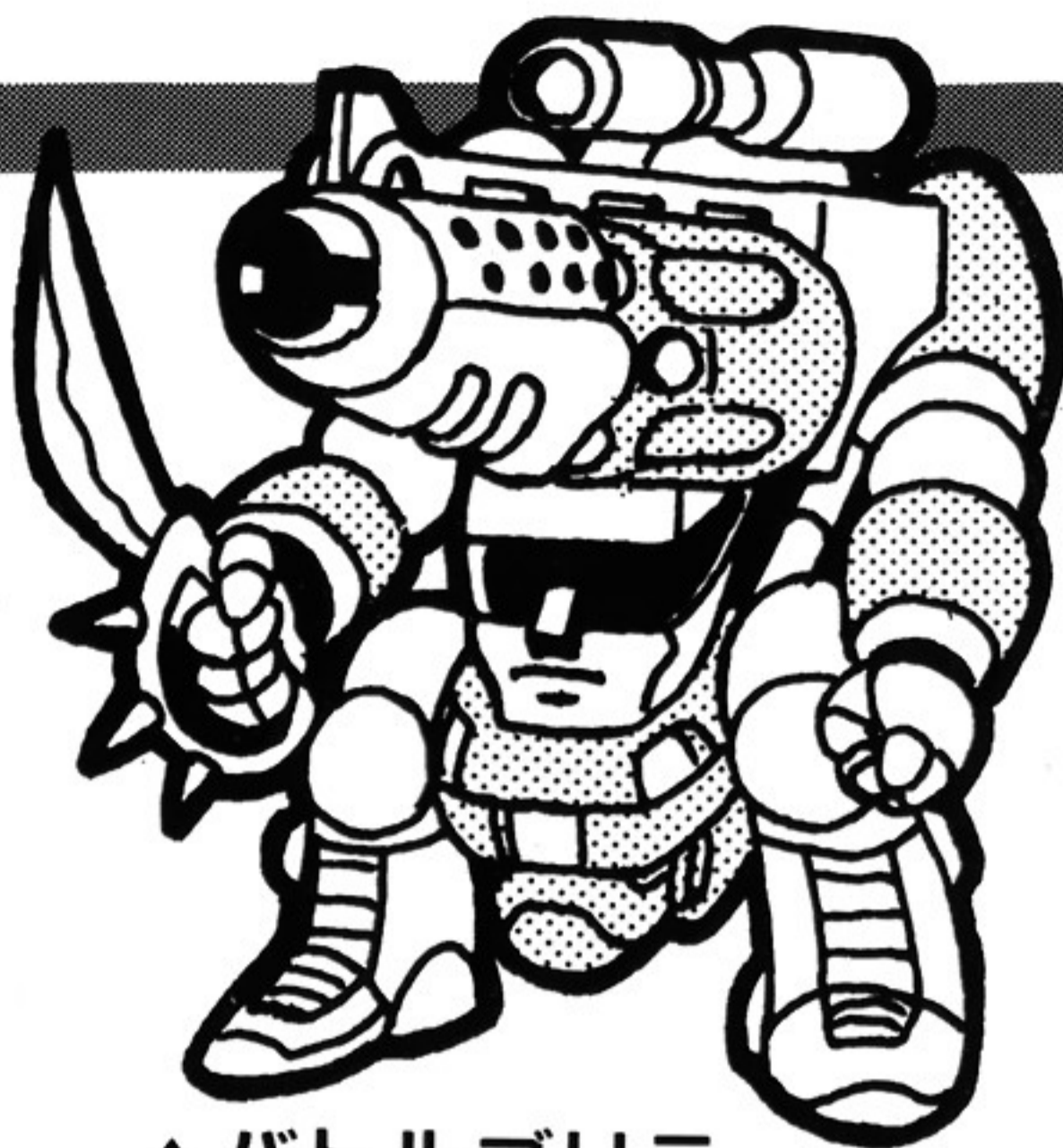
てき 敵キャラクター

しょう かい 紹介

おもてき 主な敵キャラは、つぎとおの通り。
シンボルエリアの敵をたおすと、
コインがもらえ、バトルエリア
の敵をたおすと、ハートやヘンダ
マ（種類を決めるアイテム）が
もらえるよ。



▲まねねい
上空でクルクル回りながら
ワタルにぶつかってくる。



▲バトルゴリラ
きよだい 巨大なピストルを持ち、
タマを撃ってくる。



◀ドンゴロ将軍
だい かいそう 第6界層のボス。ひ たま
こうげき 攻撃とシシ頭攻撃が得意。

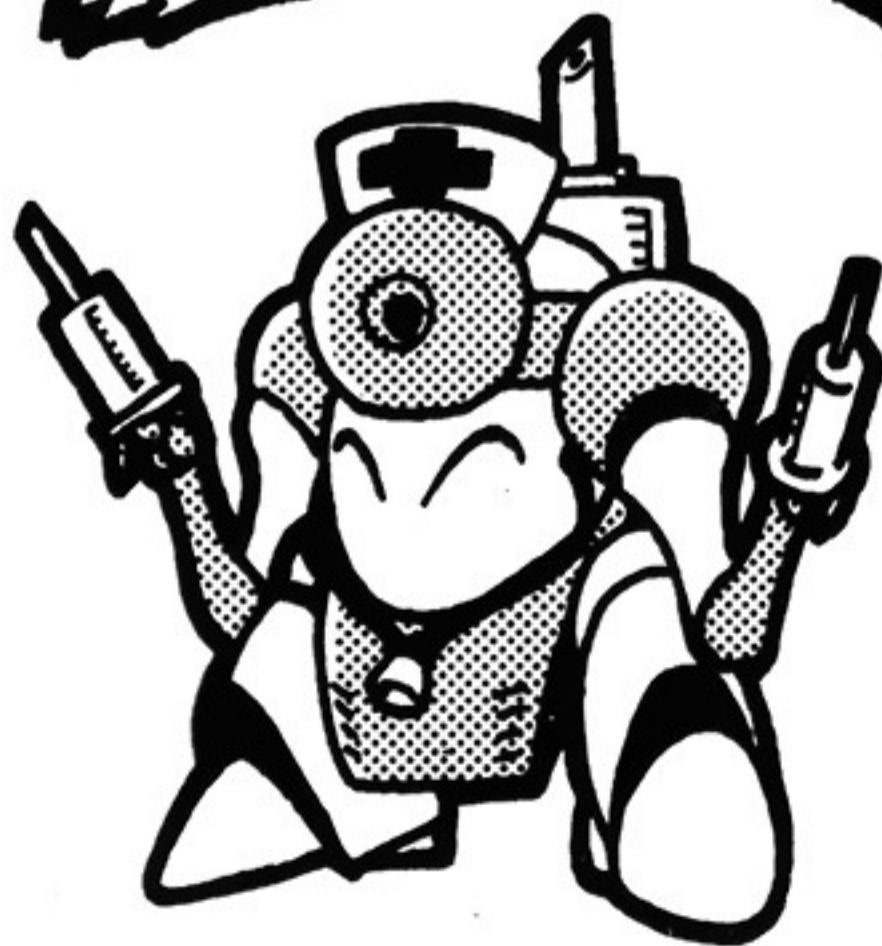
▼おにあし 鬼足
はねまわりながら、りゅうじんまる
に体当たりをしてくる。



◀ナガイコツ
じょうげ 上下にフワフワ飛び
まわり、ぶつかっ
てくる。



◀エクスキューズマン
オジヤマキャラとして
シンボルエリアに登場。



◀DR. チュー
そらと 空を飛びながら、ちゅうしゃ
こうげき 攻撃をしかけてくる。





▶カニもどき

ウロチョロ動き回り
龍神丸に体当たりをしかけてくる。

▲ザッコ

シンボルエリアをうろつき回る、おかしなキャラ。

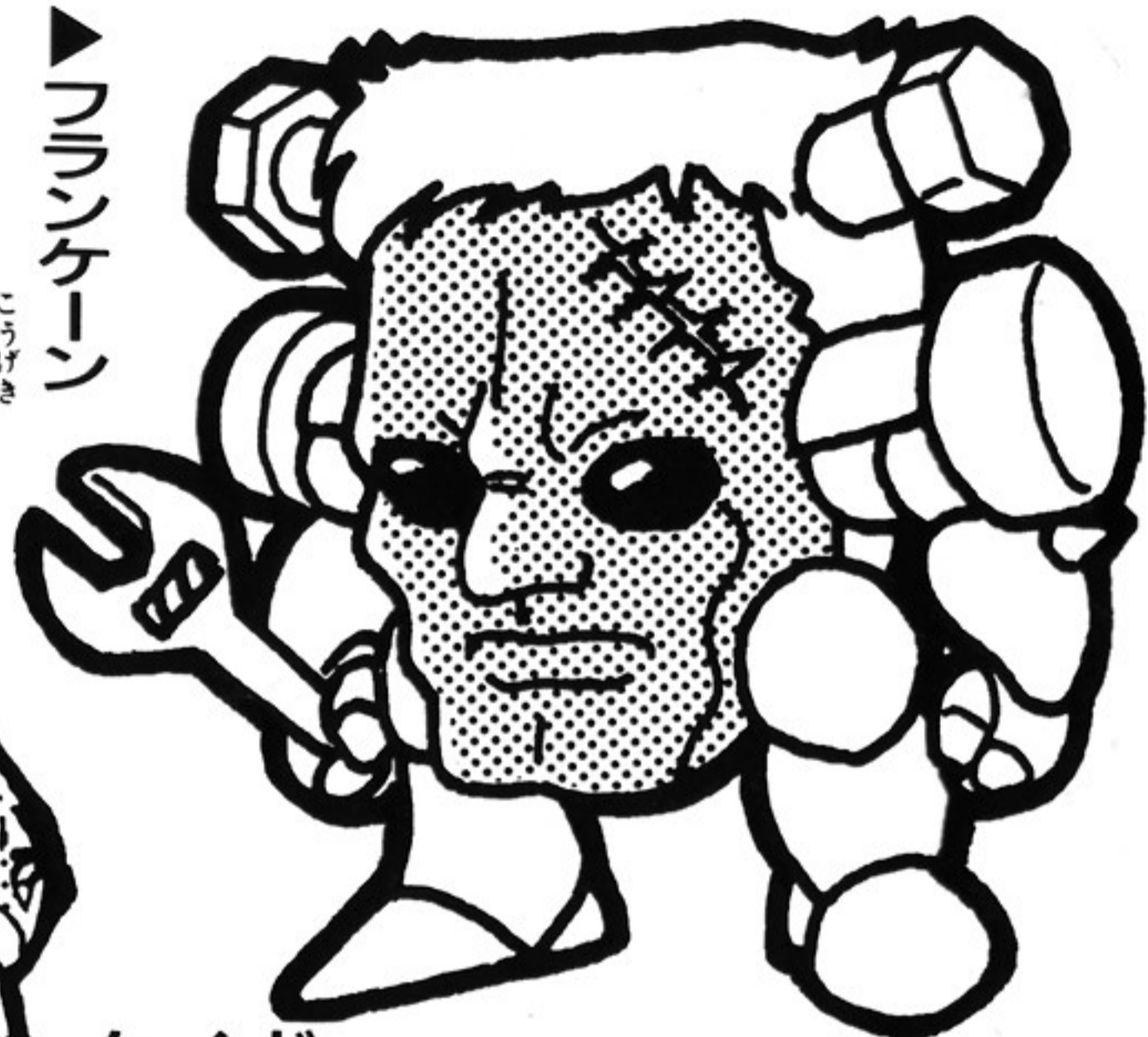
▼ガイコツ

編隊を組んで、龍神丸にぶつかってくる。



クサリガマ攻撃をする。第2、第5界層のボス。

▶フリンケン



◀ガツタイガー

最終のボス。分離攻撃をする。

▶ダッコ

空中を飛び、体当たり攻撃をしかけてくる。



▲おかお

シンボルエリアを跳ね回っている変な敵。

◀バロン座長

トランプ攻撃をする。第3、第5界層のボスキャラ。

アドバイス

お金をケチらないことと
パワーアップが大切!

まず、シンボルエリアでお金をたくさん集めることが最も重要。

お金をためたら、ケチらず、ライフの回復、ヘンダマの購入、そして剣のパワーアップに役立てよう。

剣は、スタート時のものを含めて6本あり、『赤龍の剣』が最強だよ。

PCエンジンファンのキミに次のソフトはコレだ!

PCエンジン初のアドベンチャー・ゲーム

定吉七番

秀吉の黄金



殺人許可証を持つ「もっとも危険な丁稚」、定吉七番が、有名なスパイ映画「007」のジェームスボンドばりに活躍。ギャグ満載の奇想天外なストーリーにアニメ処理された画面、読みやすい大きな文字と20曲以上ある音楽が、キミをとりこにするぞ。



本社 〒062 札幌市豊平区平岸3条5丁目1番18号ハドソンビル TEL011-841-4622
東京支社 〒162 東京都新宿区市谷田町3丁目1番1号ハドソンビル TEL 03-260-4622
営業所 札幌・東北・名古屋・大阪・福岡

エライイ笑えまんなあ、このゲーム。
定吉七番めちやめちやオモロイヤンか!!

キミは

もう体験したか。

好評発売中!!

THE功夫	4,500円
ビックリマンワールド	4,500円
ビクトリーラン	4,500円
上海	4,500円
邪聖剣ネクロマンサー	4,500円
かちちゃんケンちゃん	4,900円
アールタイプI	4,900円
遊々人生	4,500円
アールタイプII	4,900円
戦国麻雀	4,900円
パワーリーグ	4,900円

HuCARD はハドソンの商標です