

HE
system

クイズ アベニュー



©1990 NEC AVENUE LTD.

CD-ROM²
SYSTEM

PC Engine



おめでとうございます。

エヌイーシー シーデー ロム ロム よう
NECアベニューのCD-ROM²用ソフト "クイズアベニュー"
をお買いになった時から、あなたは幸運を手にしてしています。
その幸運をいつまでも逃がさないためにも、この「取扱説明書」
をよくお読みいただき、正しい使用法でお楽しみください。

1 まず INTERFACE UNITとCD-ROM²
PC Engine が正しく接続されているかどうか
確認してください。

2 システムカードをPC Engine本体に、CD-ROM²
ディスクのゲームタイトル面を上にしてCD-ROM²
にセッティングしたのちにINTERFACE UNIT、
PC Engine本体の順にスイッチを入れてください。



3 故障の原因になりますので、PC Engine 本体のス
イッチを入れたままでのシステムカードの出し入れは
絶対に行わないでください。

4 CD-ROM²システムが正常に作動している場合には
左のような画面が表示されます。表示されない場合に
は、操作方法来に誤りがないか確認してください。



CD-ROMディスクは、CD-ROM² system専用のゲームソフトです。
普通のCDプレイヤーでは使用しないで下さい。

※品質には万全を期していますが、万一製品に当社の責任による不都合がありました場合、新しい製品とお取りかえいたします。
それ以外の責任はご容赦ください。※このソフトを当社に無断で複製すること、及び賃貸業に使用することを禁じます。

■スタート方法について

“クイズアベニュー”には、2つのプレイモードがあります。クイズで魔物たちと戦う“クエストモード”と5人までのマルチプレイができる早押しクイズ“パーティーモード”の2つです。タイトル画面の時、方向キーの左右でどちらかを選び、ランボタンで決定して下さい。決定後、各モードのタイトル画面でもう一度ランボタンを押すと、ゲームスタートです。



■操作方法について

方向キー

上下に押し、解答を選択肢の中から選びます。また、クエストモードではマップ画面でのプレイヤーの移動に使用します。

セレクトボタン

ランと同時に押しとリセットがかかります。



ランボタン

ゲームスタートに使用します。

IIボタン

解答を決定します。

Iボタン

“クエスト”では解答の決定、“パーティー”では解答権を得る早押しボタンとなります。画面のスキップにも使用します。

クエストモード

RPGのノリでクイズの冒険！魔王の手から王女を取り戻せ！！

STORY

剣と魔法とクイズの国“エル
ディション”の王女が、悪のク
イズ民族にさらわれてしまった。
あなたは、クイズ勇者として王
女救出の旅に出るのです——。



魔物のクイズに答えよう

勇者であるあなたを待ちう
ける魔物たちは、1匹につき
10問のクイズを出します。画
面に表示されたノルマ分を正
解すると倒すことができます。



四天王を倒すとラウンドクリア

クエストモードには4つの
ラウンドがあり、ラストには
四天王と呼ばれる中ボスが
います。倒すとラウンドクリア
となり次ラウンドに進めます。



勇者に後戻りは許されない

BRAVEMAN

勇者（プレイヤー）移動は、各ラウンドのマップ画
面でおこないます。マップは枝分れしていますので、
任意のルートを進んで下さい。ただし、途中から引き
返したり、遠回りすることはできません。注意して下
さい。



■画面の見方について

ノルマと正解数

魔物を倒すための正解ノルマ。光っている部分が、現在の正解数です。

正解率

ゲームスタートから現在までの正解率を表示しています。

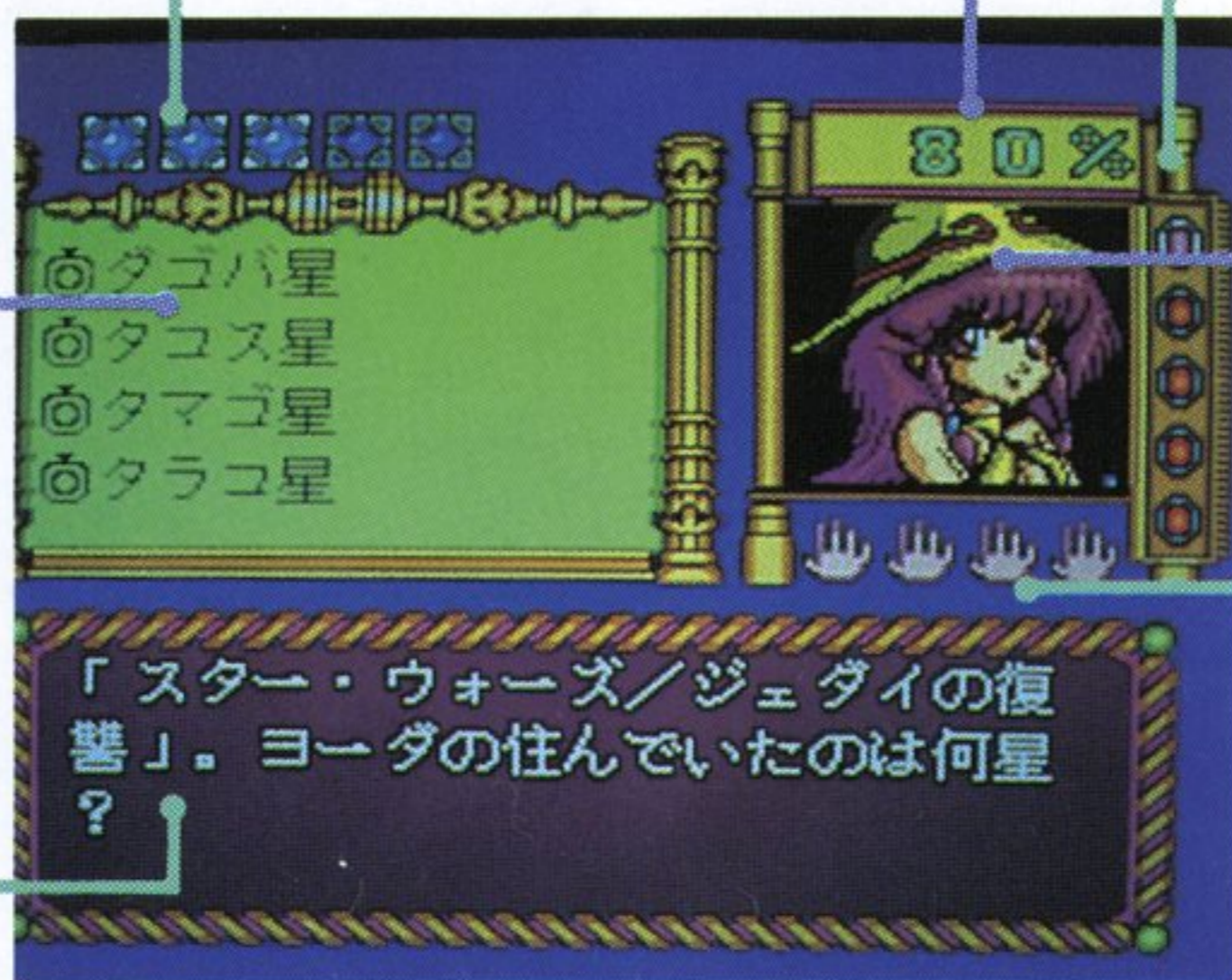
制限時間

1問ごとの制限時間を表しています。

選択肢

この選択肢の中から、正解と思われる解答を選んで下さい。

問題



敵キャラクター

お手つきマーク

最初4つあり、答えを間違えう度に1ずつ減っていきます。

■お手つき及びゲームオーバー

10問終了しても正解ノルマを達成できない時、またお手つきマークがすべて消えた時は、ゲームオーバーとなります。お手つきマークは魔物を倒すとひとつ、四天王を倒すと全回復します。なお、時間切れによる不正解の時は、マークは減りません。



■コンティニューについて

ゲームオーバー時の画面でコンティニューを選ぶとプレイを再開できます。ただし、プレイしていたラウンドのスタート地点まで戻されてしまいます。回数は無制限ですが、最終の対戦だけは、コンティニューできません。



■敵キャラクターについて

勇者の行く手に立ちふさがる数々の魔物たち。これら敵キャラクターには、出題のジャンル等でそれぞれ特徴があります。また、四天王との対戦では、プレイヤー自身が出題ジャンルを選べます。

オーチャ

見た目によらずきつい性格。かと思えば乙女チックな一面もある。複雑なお年頃。



タギーネ

足が根っこなので歩けない。無視してもよいのだろうが、相手をしてやって欲しい。



ノーエ

何を隠そう人造人間。人工頭脳使用のため、2進法=イエス、ノー問題しか出せない。



エビラ

胸の目は過去を見ることが出来る。でも3分前しか見えず、あまり役に立たない。



ドーラン

固い甲羅もとがった爪も、クイズがすべてのこの世界では、まるで役に立たない。



バッファクラウン

四天王の一人。以前シエムレスに破れ、肉体を失った。見た目よりも若いらしい。



シエムレス王

王女をさらった悪のクイズ魔王。左手はバッファクラウンとの戦いで負傷。



クエスティーネ

エルディシオン王国の王女。彼女もまた、絶大なるクイズパワーを秘めている。



パーティーモード

最大5人まで参加できる早押しクイズ! 友だちと知恵較べだ!!

早さと正確さを競え

まず人数 (1~5人) とラウンド数 (3または5ラウンド) を決定しゲームスタート。

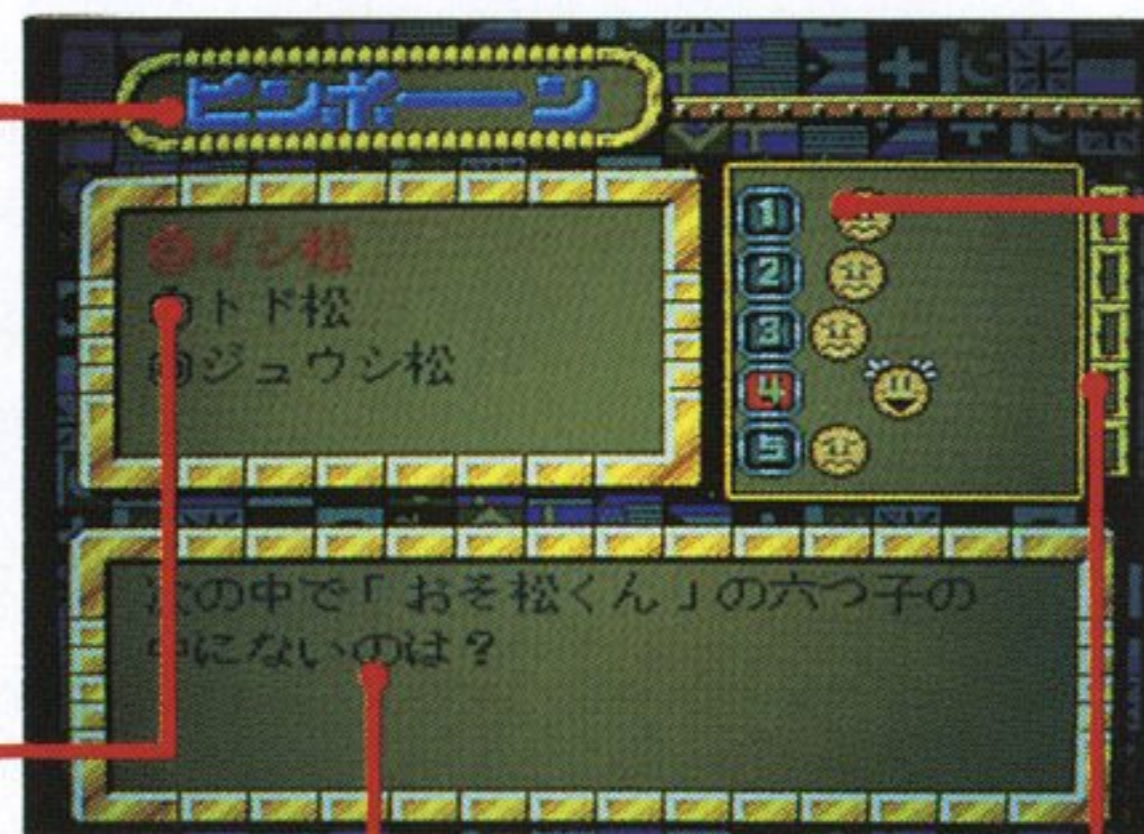


1ラウンドにつき10問出題されますので、Iボタンで解答権を得てIIボタンで答えて下さい。正解するとプレイヤー表示が右へ移動します。

画面の見方

ラウンド数

選択肢



プレイヤー表示

問題

制限時間

不正解すると...?

プレイヤー表示が左に戻され、他の人が1問答えるまで解答権を失います。

同点優勝の時は?

解答スピードの合計が、より短いプレイヤーの優勝となります。

注意 多人数でプレイする時はマルチタップが必要です。

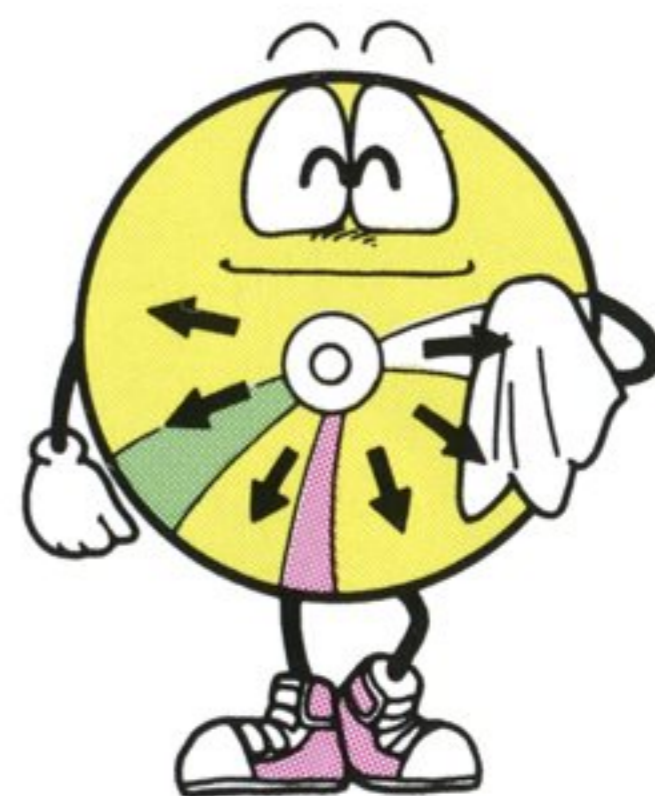
クイズ王の栄冠をつかめ!!





CD-ROMディスク 保管上のご注意

- 信号読みとり面（印刷のされていない光った面）を汚したり、キズをつけたりしないで下さい。もちろん、シールを貼ったり、マジックなどで文字を書いたりするのも厳禁です。
- 汚れてしまった時は、やわらかい布で下の図のように軽くふきとって下さい。強くこするとキズの原因となります。
- プレイ後は元のケースに入れて、高温・多湿・直射日光をさけて保管して下さい。



NEC アベニュー株式会社

東京都千代田区麹町2-14-2 麹町NKビル102 ニューメディア事業部(03)3265-6110

●本商品に関するお問合せ(03)3288-0330 ●テープサービス(03)3288-0880