

パスワードとコンティニューについて

プレイヤーは、レース中にG/Bのゲージが無くなると爆発、またはガス欠になりゲームオーバーとなります。その後パスワードを選択するとそれまでの戦績を記録したパスワードが出るのでメモしておきましょう。ゲーム再開の時にパスワードを入力すると、ゲームオーバーになったレースの、次のレースから参戦となります。



レースに勝つための秘けつ

- ① ポールポジションを手に入れよう!
- ② ギアチェンジは的確にしよう!
- ③ かたよったチューンナップは禁物!
- ④ ピットは必要な時だけ効率よく使おう!
- ⑤ ハンドル操作はあわてず冷静に行なおう!



©NEC Avenue 1989 licensed by CAPCOM

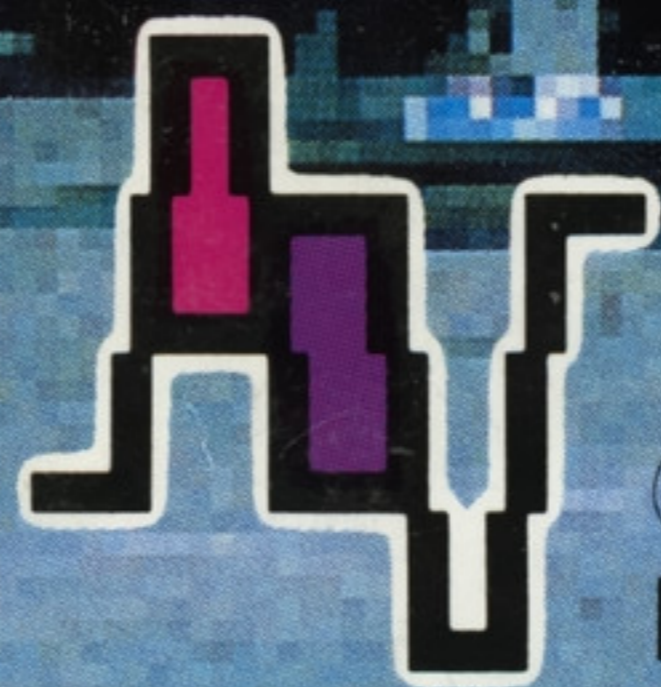
NEC NEC アベニュー株式会社

東京都千代田区麹町2-14-2 麹町NKビル 〒102
03(265)6110

本商品に関するお問い合わせは 03(288)0330
テープサービス 03(288)0880

PC Engine

F-1 DREAM



©1989 NEC Avenue
LICENSED BY CAPCOM

system
HuCARD

※品質には万全を期していますが、万一製品に当社の責任による不都合がありましたら、新品と取りかえさせていただきます。それ以外の責任はご容赦ください。このソフトを当社に無断で複製すること、及び賃借業に使用することを禁じます。

- 5 長時間プレイする場合は、健康のため、1時間ごとに5~10分の小休止をとってください。
- 4 目の健康のため、テレビ画面からは、なるべく離れて(2メートル程度)プレイしてください。



- 3 シンナー、ペンシン等の揮発油でふかないでにめらさず等して汚さないでください。
- 2 端子部(カートの金属部分)に触れたり、水曲げたりもしないでください。
- 1 精密機器ですので、極端な温度・湿度条件下での使用や保管、直射日光、および強い衝撃を避けてください。また、カートを折り曲げたりしないでください。

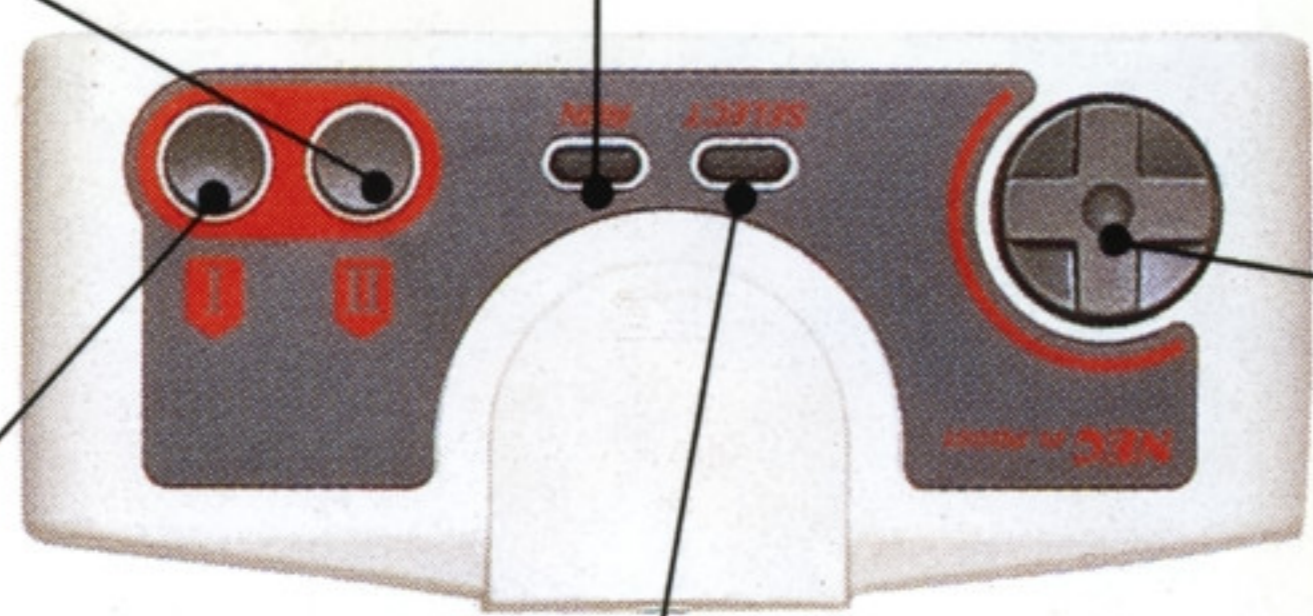
おめでとございます。NECパニユ-のPCエンジンソフト「F-1ドライバー」をお買いになった時から、あなたはすでに幸運を手に入れています。その幸運をいつまでも逃さないためにも、この「取扱説明書」をよくお読みいただき、正しい使用方法でお楽しみ下さい。



② ボタン
レース中ロッキー
アとアクセルに
使います。

RUNスイッチ
ゲームスタート、ポーズ(一時停止)。
セレクトボタンと同じ時に押し
せばリセットできます。

車のハンドル
の向きに
関係なく
曲がりたい
方向にキーを
押し、その
方向に車を
曲がります。
アクセルと並
用して使
います。



① ボタン
ハイギア、アクセル、コ
ンソルト
選択に使
います。

SELECTスイッチ
レース中に、ポーズをかけた
後で押し
すとその
レースをリ
セットする
ことができます。

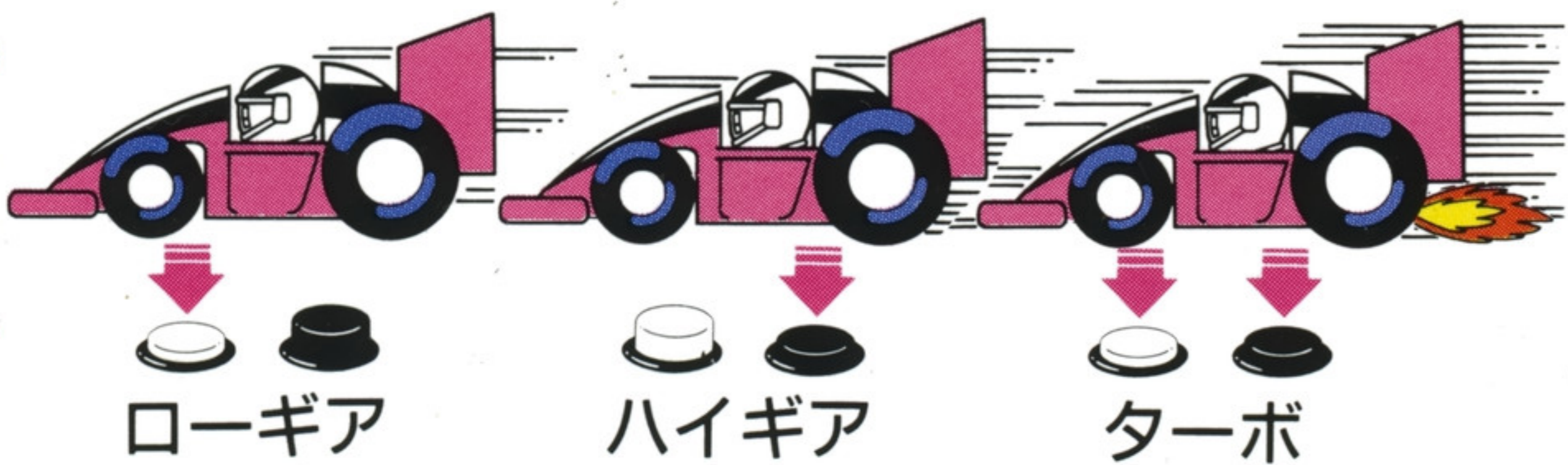
コントローラ法 (このゲームは一人プレイ専用です。)
このゲームは一人プレイ専用です。)

キミは、F-1レーサー出場を目指す孤独なドライバーだ。敵と競り合い腕を磨くと共に、マシンチューンナップのお金を稼いでい
る。F-1に出場するためには、街道からF-3000へステップアップ
していかねばいけません。高性能マシンと、ピットな入場
券を手に入れたら、世界のサーキットを疾走しよう!

夢のF-1チャンピオンを目指せ!



ドライブレテラ

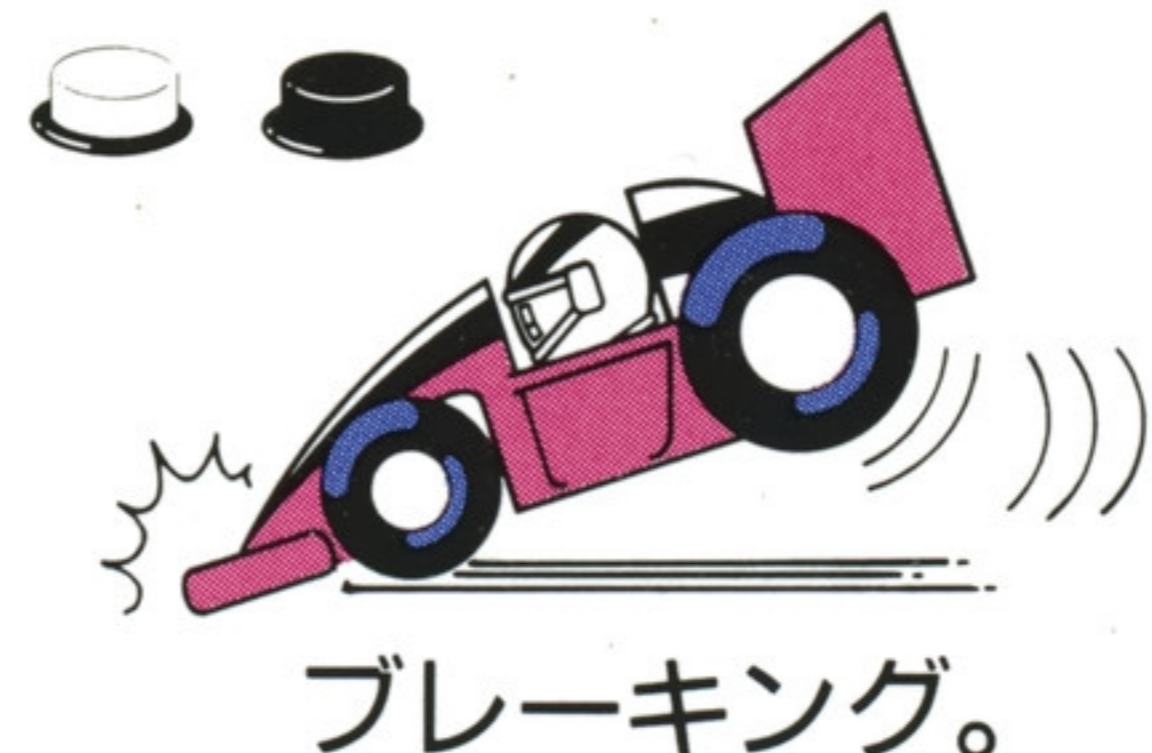


ローギア

ハイギア

ターボ

ハンドリング。



ブレーキング。

スタート時に
使用します

高速走行が可
能になります

ハイを押した
後使用します

自分の進みたい方向に方
向キーを入れます

ボタンを離すと減速。両
方離すとFブレーキです

名前を入力方法

新しくゲームを始める時は名前の
入力を行います。方向キーで文字を
選び①ボタンで入力します。最大
8文字まで入力できます。

CONTINUEモード

ゲームオーバー後に、コンティニ
ュエパスワードで対戦に復帰で
きます。ただしゲームオーバーの
レース記録はリタイアとなります。

GAME STAGE

街道・F3000・F-1と、
3タイプのレースを勝ち抜
いて、最終的にF-1レー
スのチャンピオンになるの
が目標です。

街道レース

街の走り屋と賭けレースを
します。全15戦ありますが、
持ち金がなくなったり2敗す
るとF-3000に参戦すること
になります。街道でもメカニ
ックマンを雇うことができま
す。多く対戦をこなし、F-
3000に備えましょう。



街道に出没する
邪魔者たち

	スリップ オイル
	妨害車
	つうこうに 通行人
	トラック
	らくせき 落石
	ぼうそうぞく 暴走族

F-3000レース



スポンサーが付き、いよ
いよ本格的なレースとなり
ます。全8戦あり、全レー
ス終了時点の総合順位で1
~3位に入っていれば、F

PIT INN

レース中にガソリンが減った時、タイヤを交換する時
に入ります。作業時間はボタン連打で短縮できます。

基本画面の見方



コース全景
現在走っている位置が
表示されます。

順位と車の速度をリア
ルタイムに表示します。

LAP
あと何周すればゴール
するが表示されます。

タイヤ・GBゲージ
タイヤ、ガソリン、ボ
ディの消耗を表示。路
肩走行や衝突は大きな
ダメージになります。

タイム
ドライバーのベストタイムと
コースのベストタイム。

チューンナップ

プレイヤーは、稼いだお金でメカニックマンを
雇い車をチューンナップする事ができます。タ
イヤ・エンジン・サスペンション・ボディをチ
ューンナップでき、チューンナップ度は各メカ
ニックマンの腕によります。まず『チューンナ
ップをしますか』というメッセージが出たら、
YESを選びます。続いて『どのパーツをチ
ューンナップしますか』の画面になった時に方向
キーと①ボタン
でパーツを決定。
①ボタンを押せ
ばパーツの選択
を終了する事が
できます。



タイヤ	グリップ力があがり滑べりに くくなります。
エンジン	パワーアップし、より速く走 れるようになります。
ボディ	接触・激突した時のダメージ を受けにくくなります。
サスペンション	ガソリンの燃費を上げ効率よ く走ることができます。



メカニックマンは、それぞれ専門のパーツしか
チューンナップできません。いい腕のメカニッ
クマンは契約金は高いけど費用は安くなります。

1に参加する
ことができます。
スタート位置は
予選のタイムに
よって決まりま
す。予選は1周
本選は3周でゴ
ールインとなり
ます。
チューンナッ
プは忘れずに!

F-1レース

全12戦あり1コ
ース5周すればゴ
ールインとなりま
す。全戦走り抜く
とF-1シリーズ
は終了となり、総
合順位によってエ
ンディングが異な
ります。また街道
で15戦対戦してい
ない人は、4戦ご

とに裏レーサーとして街道レ
ースに参加できます。(F-
3000も同様です) 今までのレ
ースで学んだテクニックを生
かし、勝ち抜きましょう。



入賞金について

F-3000・F-1で1~3位に入賞するとスポンサー
金以外にも賞金がもらえます。