

TE
system
PC Engine

PRINCE of PERSIA™

SUPER
CD-ROM² SYSTEM

プリンス・オブ・ペルシャ



全米コンピュータ・
エンターテイメント
優秀賞受賞作品

©1991 Riverhill Soft Inc. ©ARGENT
©1989 Jordan Mechner
© Copyright 1989, Broderbund Software, Inc.
All rights reserved.



Riverhill Soft Inc.

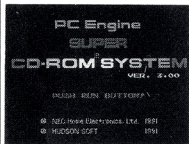
このたびは、株式会社 リバーヒルソフト のCD-ROMディスクをお
買い上げいただき、誠にありがとうございました。
ご使用の前に、この「取扱説明書」をよくお読みいただき、正しい使用法
で愛用ください。

●ゲームプレイ時の注意

- ①PCエンジン関係の接続に関しましては、各機器に付属の「取扱説明書」
をご熟読ください。
- ②CD-ROMには、表と裏があります。必ず、レーベル面(ゲームタイ
トル等が印刷されている面)を上にしてCD-ROM²にセッティングし
てください。
- ③ゲームプレイ中に、CD-ROM²プレイヤーの蓋を開けることは絶対
にお止めください。正常なプレイが出来なくなります。
- ④また、ゲームプレイ中に、CD-ROM²本体に振動を与えることはお避
けください。正常に読み込むことができなくなる場合があります。

このCD-ROMディスクは、**SUPER CD-ROM²**
専用のゲームソフトです。従来のCD-ROMでは
作動しませんのでご注意ください。

*CD-ROMディスクは普通の音楽用CDプレイヤーでは使用しな
いで下さい。コンピューター用のデータがオーディオ機器に悪影響を
及ぼす場合があります。

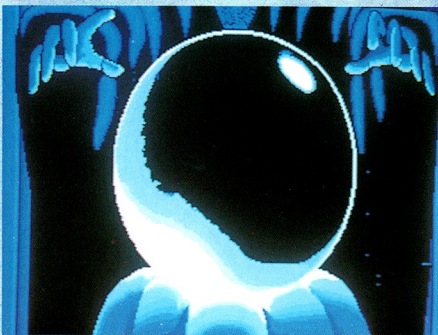


PRINCE of PERSIA™

プリンス・オブ・ペルシヤ

あい せいぎ
愛と正義の、ファイナル・カウントダウン。

ぬ てき たお ひめ ま さいじょうかい つ ばし
トラップを抜け、敵を倒し、姫の待つ最上階まで突っ走れ!



ピーシー ばん エックス ばん
アメリカで、PC-98版で、X68000版で、
めいさく よ アドベンチャーゲーム かん
名作と呼ばれたアクション AVG が、帰ってきた。

いまこそ、このリアリティを
そして感動を、感じてほしい。

PRINCE of PERSIA™

プリンス・オブ・ペルシヤ

バックストーリー

BACK STORY

せんらん ふ あ あんこく じ だい と き の ペルシヤ こくおう がいこく ち しんこう
戦乱吹き荒れる暗黒の時代。時のペルシヤ国王サルタンが異国の地で進攻
を繰り返す最中、王国の実権は腹心ジャファー大臣が握っていた。だが、その
横暴の限りをつくした専政に人々は苦しみ、しだいに国内は乱れ、誰もがサ
ルタン国王の復活を心待ちにしていた。ところが国王の座を狙うジャファー
は、この権力を不動のものにしようともくろみ、国王の娘との結婚を密かに
企んでいた。

そんな時、一人旅の青年が都を訪れた。宮殿に渦巻く陰謀など知る由もな
い青年は、若く美しい姫と恋に落ちてしまった。それを知ったジャファーは
怒り狂い、部下に命じてふたりの仲を引き裂いた。青年は捕らえられ、剣を
奪われて薄暗い地下牢で繰り返す拷問を受け、またその頃、宮殿の最上階に
幽閉された姫は、執拗に結婚を迫ってくるジャファーを拒否し続けていた。
やがていっこうに意にそわぬ姫に業を煮やしたジャファーは、最後の決断を
姫に迫った。結婚か死か…。砂時計の最後の一粒が流れ落ちる時、姫は覚悟
を決めなければならぬ。

姫の身を案じ、青年は牢番のスキをついて地下牢を抜け出した。そして生
死を賭けた闘いへ、自ら飛び込んでいった。姫もまた、かすかな望みを青年
に託した。自分をここから救い出せるのも、この国を守るのも、彼だけな
のだと信じて。

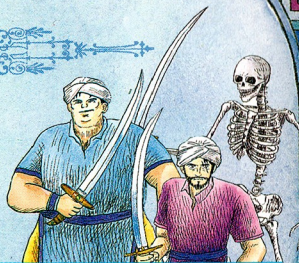
PRINCE OF PERSIA™

プリンス・オブ・ペルシア

キャラクター CHARACTER

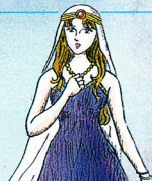
ジャファーの手下たち

地下半^{ちかろう}を抜^ぬき出した^だ青年^{せいねん}を捕^とらえるため^{ため}、宮^{きゆうでん}殿^{でん}のあちこち^こに、腕^{うで}に覚え^{おぼ}えのある^{ある}ジャファー^{ジャファ}の手下^{てした}がズラリ^{ずらり}。すてに死^しんでいるため^{ため}か、ガイコツ^{ガイコツ}は無敵^{むてき}なので要^{よう}注意^{ちゆうい}。



ひめ 姫

ジャファー^{ジャファ}の陰謀^{いんぼう}の道具^{どうぐ}として翻弄^{ほんろう}される^{される}ペルシャ^{ペルシャ}王国^{おうこく}の姫^{ひめ}。ジャファー^{ジャファ}から結婚^{けっこん}か死^しか^かと決断^{けつだん}を迫^{せま}られ、悲痛^{ひつう}な思^{おも}いで引^ひき裂^さかれた^た青年^{せいねん}の助^{たす}けを待^{まち}っている。

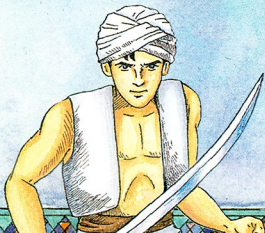


ジャファー

サルタン^{さくおう}国王^{こおう}の留守^{るす}を狙^{ねら}い、実権^{じつけん}を奪^{うば}おうと企^{たくら}む悪^{あく}大臣^{だいじん}。姫^{ひめ}を助^{たす}けようとひた走^{はし}る青年^{せいねん}の行^ゆく手^てを、残^{ざん}虐^{ぎやく}なトラップ^たプで阻^{さく}み、あくまでも姫^{ひめ}をわが物^{もの}にしようと画策^{かくさく}する。

せいねん 青年

心^{こころ}と立^たち寄^よった地^ちで、美^{うつく}しい姫^{ひめ}と恋^{こい}に落^おちたこのゲーム^{ゲーム}の主人^{しゅじん}公^{こう}。政権^{せいけん}奪取^{だつしゆ}をもくろむジャファー^{ジャファ}から姫^{ひめ}を助^{たす}け出^いしたい、た^{ただ}その一^{いっしん}心^{しん}で、生^{せい}死^しを賭^かけた闘^{たたか}いを挑^{いど}む。



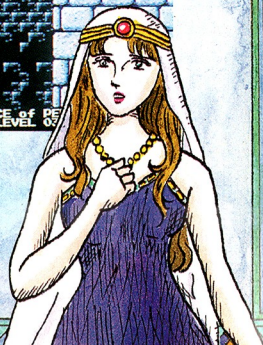
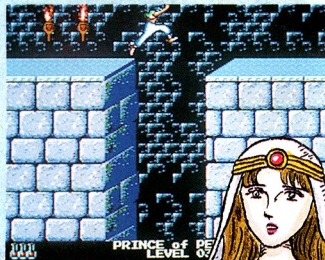
PRINCE of PERSIA™

プリンセス・オブ・ペルシャ

ビギニング BEGINNING

はじめに

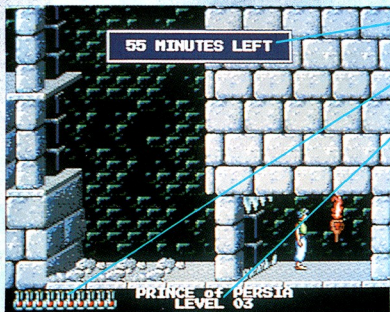
「プリンセス オブ ペルシャ」は、アドベンチャーゲームの面クリア型のアクション AVG です。アイテムを拾ったり、使ったりしながら、数々のトラップを避け、ジャファーの手下を倒し、全部で12のフロアをクリアしなくてはなりません。さらにこのゲームには時間制限があります。姫を救出するために与えられた時間はジャスト60分。この間に、姫を助け出すことができるのか。



PRINCE OF PERSIA™

プリンス・オブ・ペルシア

がめんひょうじ みかた 画面表示の見方



残り時間の表示

ライフポイント

レベル（面）表示

敵のライフポイント



ルール

Rule 生と死

しゅじんこうのライフポイントは、がめんひだりしたつぼかずあらわだん
主人公のライフポイントは、画面左下の壺の数で表されています。3段
したいつきとおおおてんじょうしたじきせんとう
下へ一気に飛び降りたり、落ちてくる天井の下敷きになったり、戦闘で
ふしょうしたりすると、つぼなかあかえきたい
負傷したりすると、壺の中の赤い液体が消え、すべての壺が空になると、
しゅじんこうは死んでしまいます。ライフポイントは、くすりつぼと（飲む）
主人公は死んでしまいます。ライフポイントは、薬の壺を取る（飲む）
ことであふくさいだいちあかのう
ことで回復。その最大値を上げることも可能です。ただし、だんいじょう
高さから一気に下へ飛び降りたり、ギロチンや飛び出す針などのトラッ
なかつきしたとつぼははり
プにかかった場合は、ライフポイントの残りに関係なく、ミスとなります。5

PRINCE of PERSIA™

プリンス・オブ・ペルシャ

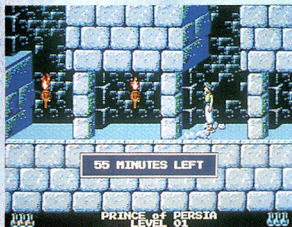
はじめかた ゲームの始め方

スタート メニュー ウィンドウ START MENU WINDOW

スーパー CD-ROM²を立ち上げてRUNボタンを押すとタイトル画面に続いて、オープニングデモが流れます。この時、何かキーを押すと画面が変わり、再びRUNボタンを押すとメニューウィンドウが表示されます。方向キーの上下でメニューを選び、**1** ボタンで決定してください。



スタート START=ゲームのスタート



あら新しくゲームをはじめる場合は、これを選んでください。主人公が地下牢を抜け出したシーンからゲームがスタートします。

*スタート時のチェックで、バックアップメモリの容量が足りない場合には、画面の指しに従って不要なファイルを削除してください。そのまま続けると、途中でセーブができなくなることがあります。

PRINCE of PERSIA™

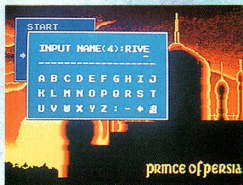
プリンス・オブ・ペルシャ

CONTINUE=コンティニュー

以前のプレイでセーブしたレベル（面）の最初から始めることができます。レベル（面）や残り時間、名前、ライフポイントが表示されますので、続けたいデータをカーソルで選択し、①ボタンで決定してください。



NAME=名前の登録



主人公の名前を登録するメニューです。方向キーでカーソルを移動させ、①ボタンで1文字ずつ入力します。最大文字数は4文字です。入力が終了したらENDにカーソルを合わせ、①ボタンを押します。

DEMO=オープニングデモ再生

バックストーリーを紹介するオープニングデモを再生します。

PRINCE of PERSIA™

プリンス・オブ・ペルシヤ

そう さ ほう ほう パッドの操作方法



ほうこう 方向キー

キャラクターの移動に使用します。上キーで登る。下キーで降りる・しゃがむ。また左右キーを押すと、それぞれの方向に走り出します。

セレクトボタン

ゲーム中にメニューウィンドウを開き、名前やスピードの変更、セーブ、ゲームの終了が選べます。

RUNボタン

ゲームのスタート、ポーズに使用します。

Iボタン

その場でジャンプします。

IIボタン

左右の方向キーを一緒に押すと、キャラクターが忍び足で進みます。

PRINCE of PERSIA™

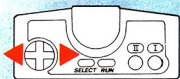
プリンス・オブ・ペルシャ

ムーブ MOVE

— キャラクターの動き —

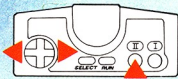


はし 走る



左右の方向キーを押すと、指示した方向にキャラクターが走り出します。通常の移動はこのキーが便利ですが、下から針が突き出たり、床が落ちたり、足を踏み外したりすることもありますので、注意が必要です。

しの 忍び足

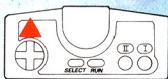


⑩ ボタンを押しながら左右の方向キーを押すと、キャラクターは少しずつつっくりと進みます。また忍び足なら、針の間を通り抜けたりできますので、初めていく場所では多少面倒でも、この方法で進んだほうが良いでしょう。

PRINCE OF PERSIA™

プリンセス・オブ・ペルシャ

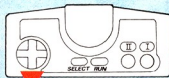
のぼ 登る



ひとつ上の階へ登りたい時は、上方向キーを押します。また落ちる天井がある時は、その真下で上方向キーを何度も押しすと、天井が崩れます。ただし、落ちてくる天井の下にいますとダメージを受けますので、すばやく逃げてください。

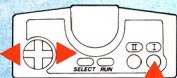


お 降りる



下の階に降りたい時は、床が途切っている所まで行き、後ろ向きになって下方向キーを押します。ただし、この方法で降りられるのは2段下まで。3段下にお降りるとダメージを受けます。さらに、それ以上の高さからお降りると死ぬこととなります。

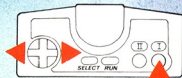
ジャンプ



①ボタンと、ジャンプしたい方向（左右）キーを同時に押しほうこう きゆう どうじます。この方法で、キャラクターは約床2枚分の距離をジャンプをすることができます。また①ボタンのみをおおすと、キャラクターはその場ばでジャンプします。



じょそう 助走してジャンプ



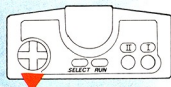
ジャンプしたい方向（左右）キーを押して走りながら、
 ①ボタンをおおします。この方法なら、約床3枚分の距離をジャンプすることができます。ただし、慣れるまではタイミングを取るとのが難しいので、何度も練習してみましよう。

PRINCE OF PERSIA™

フランス・オブ・ペルシャ



しゃがむ

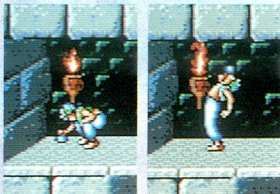


ししたほうこうお
下方向キーを押すとキャラクターはその場にしゃがみ
こみます。まゆつほうこうお
左右の方向キーを一緒に押せば、閉まりか
けている柵をくぐることもできます。

つかむ



おのぼ
降りたり、登ったりする時、⑩ボタンを同時に押して
いと、とちゆうさ
途中でぶら下がることができます。また助走
ジャンプの直後に⑩ボタンを押していれば、床の先端
につかまることができ、やくゆかまいばんきより
約床4枚分の距離のジャンプ
も可能になります。



と取る



ととときかさ
アイテムを取る時は、アイテムに重なるくらいまで近
づき、⑩ボタンをおくすりつぼはいくすりのとき
も同様です。

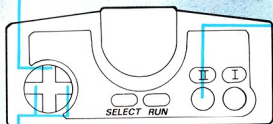
PRINCE OF PERSIA™

プリンス・オブ・ペルシャ

バトル BATTLE

けん つか たか
剣を使って闘う

●防 御……上方方向キー⇒敵の攻撃を剣で受け止めます。



●攻 撃……①ボタン⇒剣を振り下ろします。

●前後移動……左右の方向キー



左右の方向キーを使って踏み込んだり、退いたりしながら、状況に応じて、敵との間合いを変えながら闘うのが基本です。また戦闘に慣れてくると、攻撃と防御を組み合わせた連続技なども使えるようになりますので、何度も挑戦してみてください。

PRINCE of PERSIA™

プリンス・オブ・ペルシャ

サブメニュー ウィンドウ SAB MENU WINDOW

ゲーム中のメニューウィンドウ

ゲーム中にSELECTボタンを押すと、ゲームを補助するメニューウィンドウが開きます。方向キーの上下で行いたいメニューを選んで、①ボタンで決定してください。



セーブ SAVE=ゲームのセーブ

番号を選んで①ボタンを押すと、今のレベル(面)と残り時間がセーブされます。セーブは最大10カ所まで可能です。



ネーム なまえ とうろく NAME=名前の登録

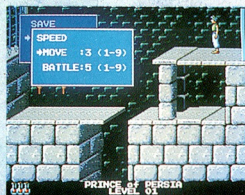
主人公の名前を変更できます。登録方法はP.7のスタートメニューの手順と同様です。

PRINCE of PERSIA™

プリンス・オブ・ペルシヤ

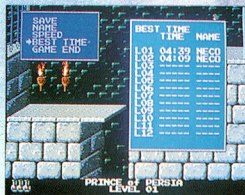
スピード そくど せってい SPEED=速度の設定

移動速度、戦闘速度ともに9段階あり、数が少ないほど速くなります。まず左右の方向キーで移動速度を変更したら、下方向キーを押してカーソルを移動させ、同様に戦闘速度を変更します。なお初期設定では移動は3、戦闘は6となっています。



ベストタイム BEST TIME=ベストタイム

各レベル（面）の最短クリアタイムと、名前が表示されます。



ゲーム エンド しゅうりょう GAME END=ゲームを終了させる

どうしても出られないトラップにはまってしまった時には、このモードで強制的にゲームを終了させます。

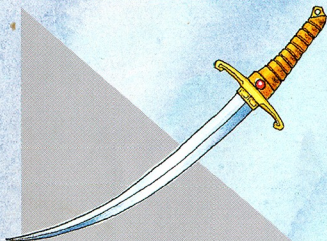
PRINCE OF PERSIA™

プリンス・オブ・ペルシャ

アイテム ITEM

アイテム紹介

アイテムは、基本的には剣と薬壺のみです。ただし、薬壺にはいくつかの種類があります。



けん 剣

青年が捕らえられた時に、ジャファーの手下に取り上げられた剣です。これがなくては、姫を助け出すことはできません。地下牢を出たらず初めに、剣を捜しにいきましょう。



くすりつぼ 薬壺

体力を回復させる薬や、体力の最大値を上げる薬はもちろん、中には体力を下げってしまう薬もありますから、間違えないよう注意しましょう。またあるレベル(面)には特殊な効果のある薬壺も…。

シーディー ロム は かん じょう ちゅう い
CD-ROMディスク ● 保管上の注意

COMPACT
disc



●信号読み取り面(レーベル面の反対側の光った面)を汚さないように注意してください。汚れた場合は、やわらかい布で、中心部から外周部に向かって放射状に軽く拭きとってください。



キズには弱いんだ！



●CD-ROMディスクにキズをつけないようにしてください。ケースからの出し入れの際は、こすりキズをつけないよう、特に注意してください。

やさしく、出し入れ！



●レーベル面に、鉛筆やボールペンなどで文字を書いたり、シール等を貼らないでください。読み取り面にキズをつける恐れがあります。CD-ROMディスクを曲げたり、センター孔を大きくしないでください。

孔を大きくしないで！

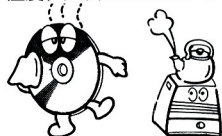


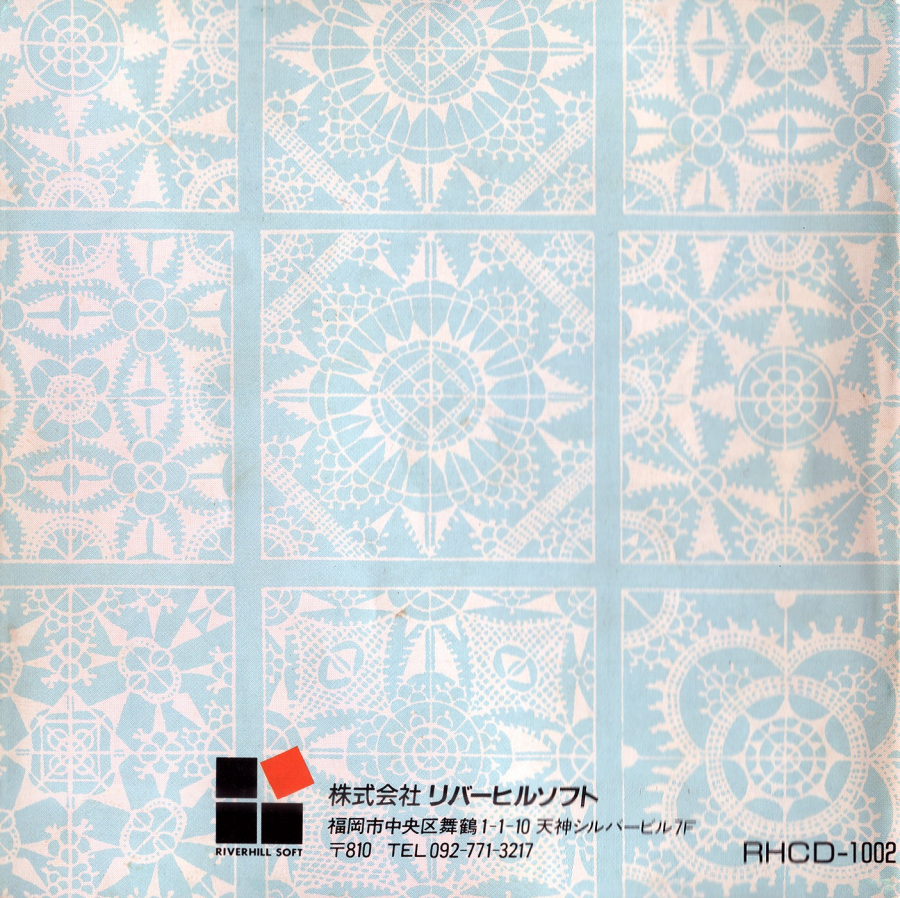
いつまでも大切にね！



●プレイ後は元のケースに入れて保管してください。また、CD-ROMディスクは、高温、高湿の場所には保管しないでください。

温度、湿度にも注意して！





RIVERHILL SOFT

株式会社 リバーヒルソフト

福岡市中央区舞鶴1-1-10 天神シルバービル7F

〒810 TEL.092-771-3217

RHCD-1002