

HE  
system

PC Engine



究極  
TIGER

キャッチ・ザ・ハート

TAITO

© TAITO CORP. 1989

HuCARD

このたびは、タイトーのHuCARD、“究極タイガー”を  
お買い上げいただき、誠にありがとうございました。

ご使用前に、取扱い方、使用上の注意等、この「取扱説明書」  
をよくお読みいただき、正しい使用方法でご愛用ください。なお、この  
「取扱説明書」は大切に保管してください。

**1** 精密機器ですので、極端な温度・湿度条件下  
での使用や保管、および強いショックを避け  
てください。また、カードを無理に折り曲げ  
たりもしないでください。

**2** 端子部に触れたり、水にぬらす等して汚さな  
いでください。故障の原因となります。

**3** シンナー、ベンジン等の揮発油でふかないで  
ください。

**4** テレビ画面からは、できるだけ離れて（2メ  
ートル程度）プレイしてください。

**5** 長時間プレイする場合は、健康のため、1時間  
ごとに5～10分の小休止をとってください。



※リセット方法

ゲーム中にRUNボタンを押しながらSELECTボタンを押すと、ゲーム  
を最初からやりなおすことができます。

**HuCARD** は **TE** 専用のゲームカードです。

※品質には万全を期していますが、万一製品に当社の責任による不都合がありました場合、新しい製品とお取りかえいたし  
ます。それ以外の責任はご容赦ください。※このソフトを当社に無断で複製すること、及び賃借業に使用することを禁じます。

# ゲームの進め方

究極タイガーは縦スクロールのシューティングゲームです。このゲームは、「タイガーヘリ」、「飛翔鮫」に続く、アーケードで大人気のシューティングシリーズの最高傑作です。

さあ、君も究極のシューティングに挑戦だ!!

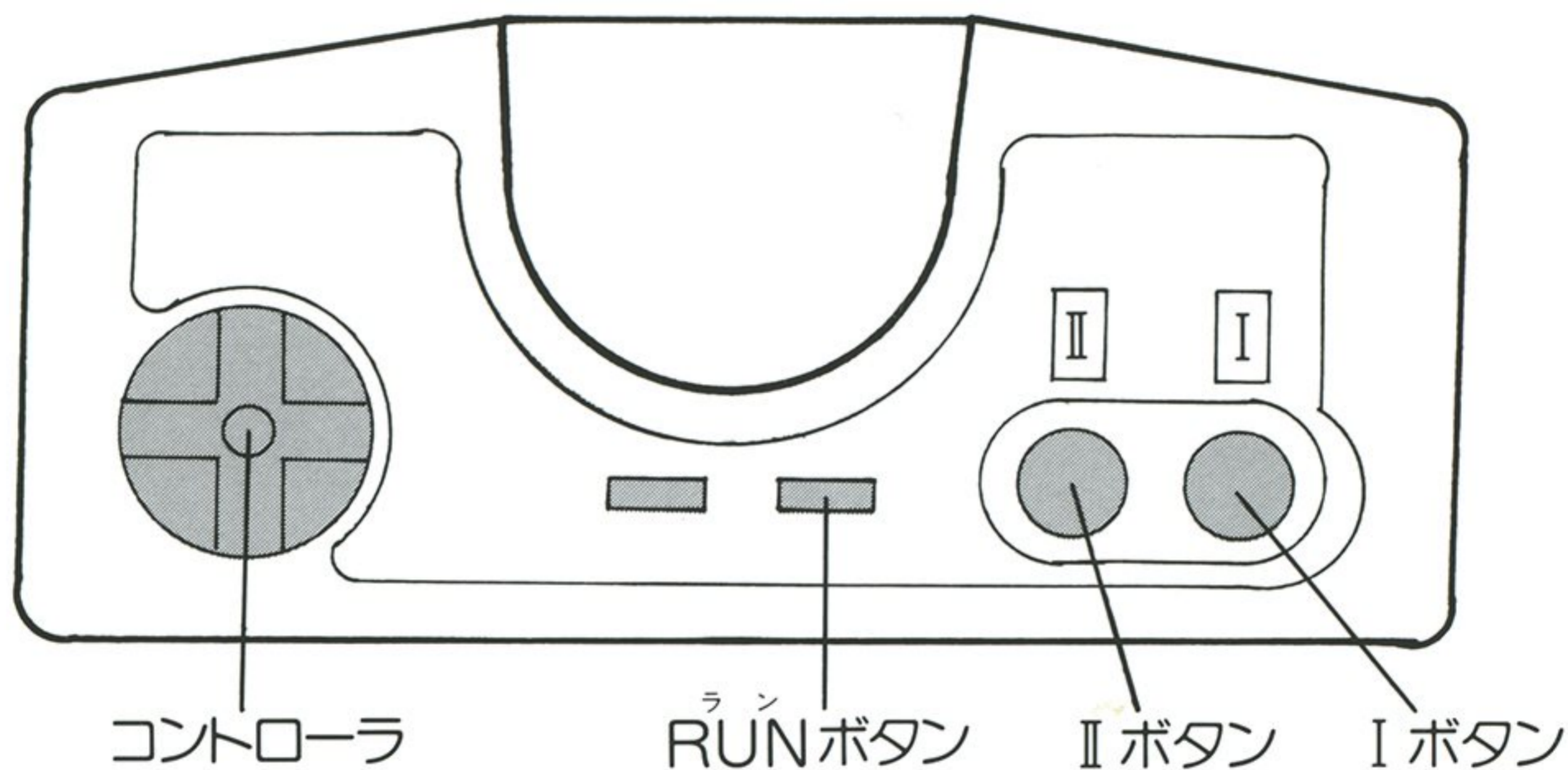
テレビにPC-ENGINEをセットし、Hu-Cardを差し込み電源を入れます。

タイトル画面が表示され、しばらくするとゲーム中の画面となります。

RUNボタンを押すとゲームスタートです。

(デモ画面中にRUNボタンを押すと一度タイトル画面となりますので、もう一度RUNボタンを押して下さい。)

そう さ ほう ほう  
操作方法



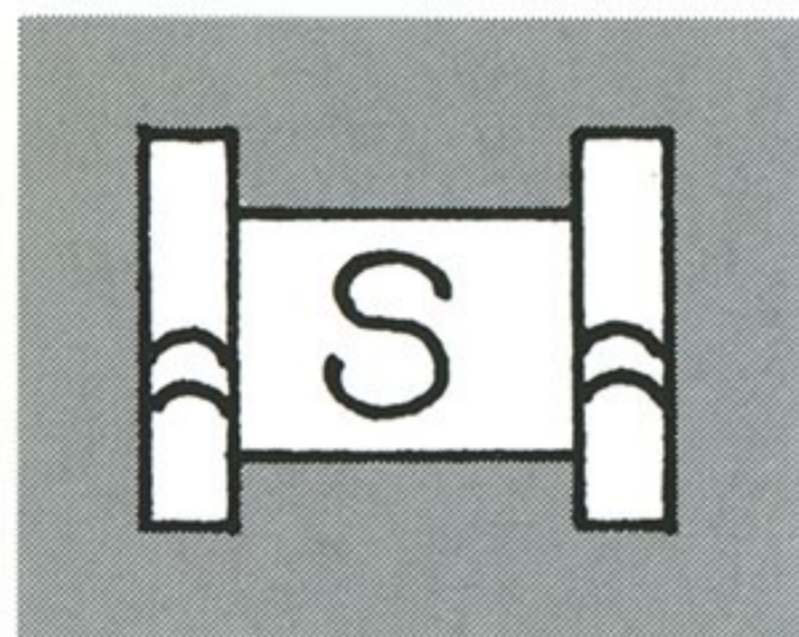
I ボタン——ボンバーの<sup>はっしや</sup>発射 <sup>かづ</sup>ボンバーの数だけ<sup>はっしや</sup>発射でき、<sup>ひろ</sup>広い  
<sup>はんい</sup>範囲の敵を<sup>てき</sup>一斉に<sup>いつせい</sup>破壊する<sup>はかい</sup>事が<sup>こと</sup>でき<sup>でき</sup>出来ます。

II ボタン——ショットボタン

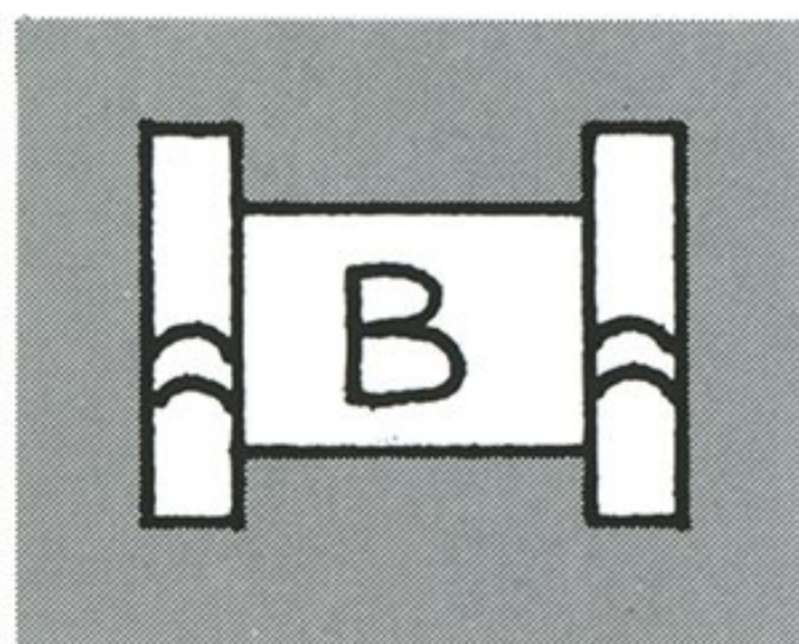
<sup>ラン</sup>RUNボタン——ゲームスタート<sup>およ</sup>及びポーズ

コントローラ——バトルタイガー(プレイヤー<sup>き</sup>機)を<sup>ほうこう</sup>8方向に<sup>そうさ</sup>操作し  
ます。

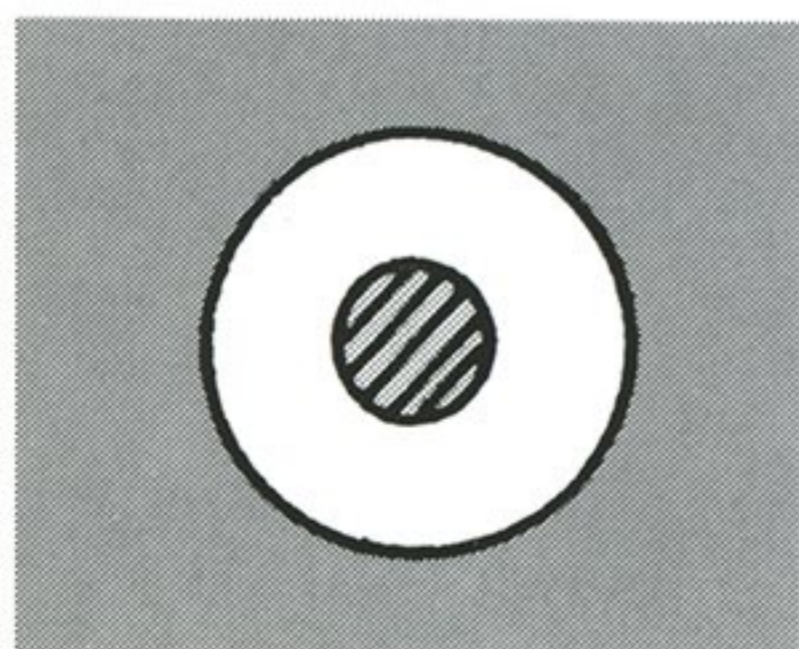
# パワーアップアイテム



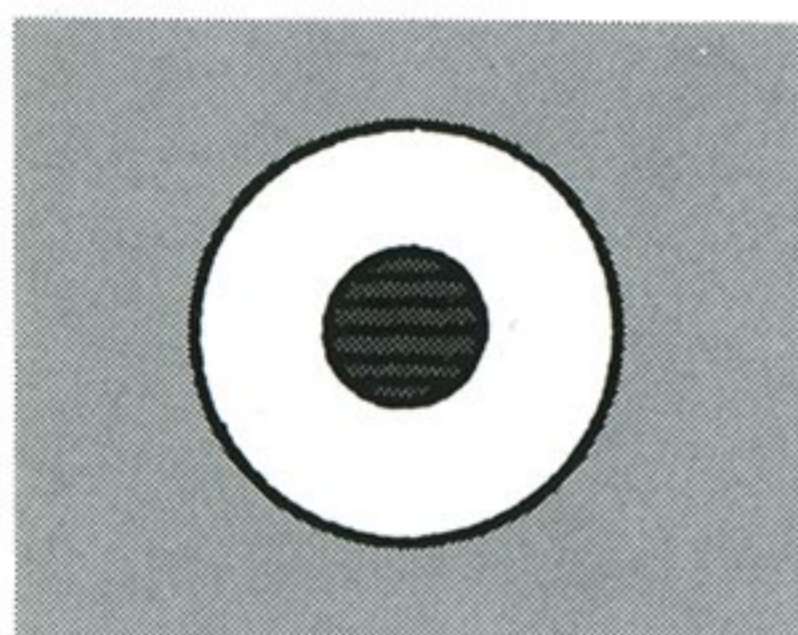
〈ショットパワーアップ〉<sup>がめんじょう</sup>画面上に出たこれを、<sup>き</sup>プレイヤー機と<sup>せつしよく</sup>接触させる<sup>こと</sup>によりプレイヤー機のショットパワーが1段階<sup>だんかい</sup>パワーアップします。(最高<sup>さいこう</sup>10段階<sup>だんかい</sup>)



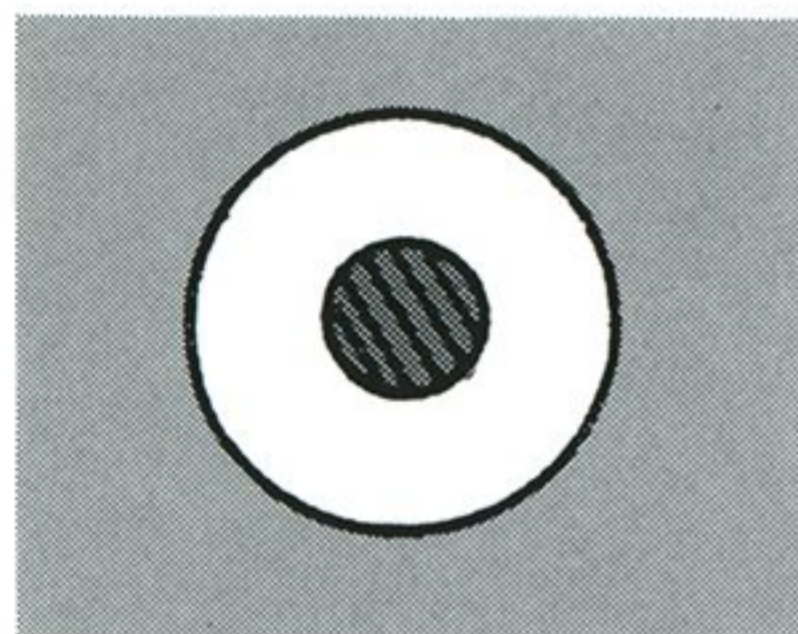
〈ボンバー〉1つ<sup>と</sup>取るごとにボンバーが1つ<sup>え</sup>得られます。(画面表示はカウント9までですが、それ以上<sup>いじょう</sup>取ると内部<sup>ないぶ</sup>でカウントされていますので<sup>むせいげん</sup>無制限にストック<sup>でき</sup>することが出来ます。)



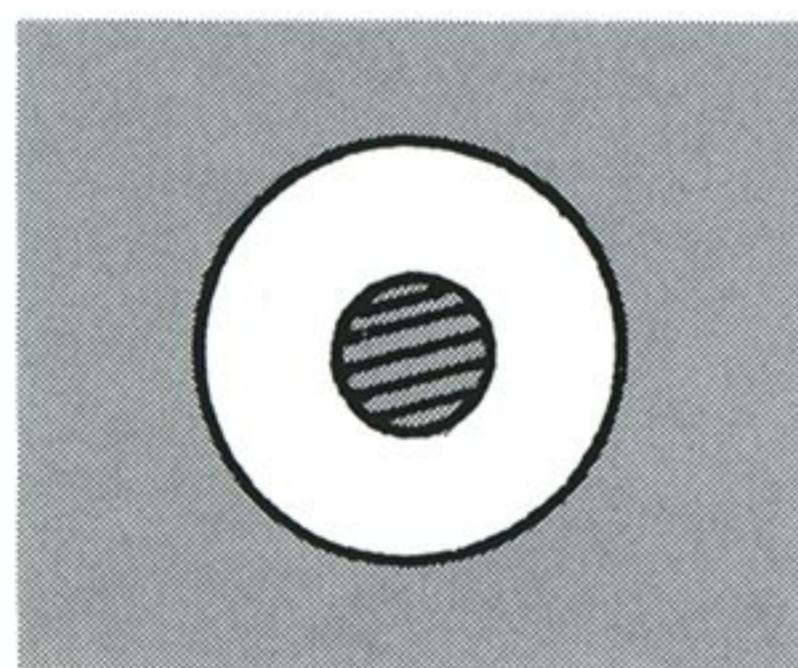
〈フォーメーションチェンジアイテム〉これを<sup>え</sup>得ると、プレイヤーの<sup>いまも</sup>今持っている<sup>ぶき</sup>武器の<sup>しゆるい</sup>種類を<sup>か</sup>変えられます。(同じアイテム<sup>おなじ</sup>を使用<sup>しよう</sup>している<sup>とき</sup>時は<sup>か</sup>変わりません。)



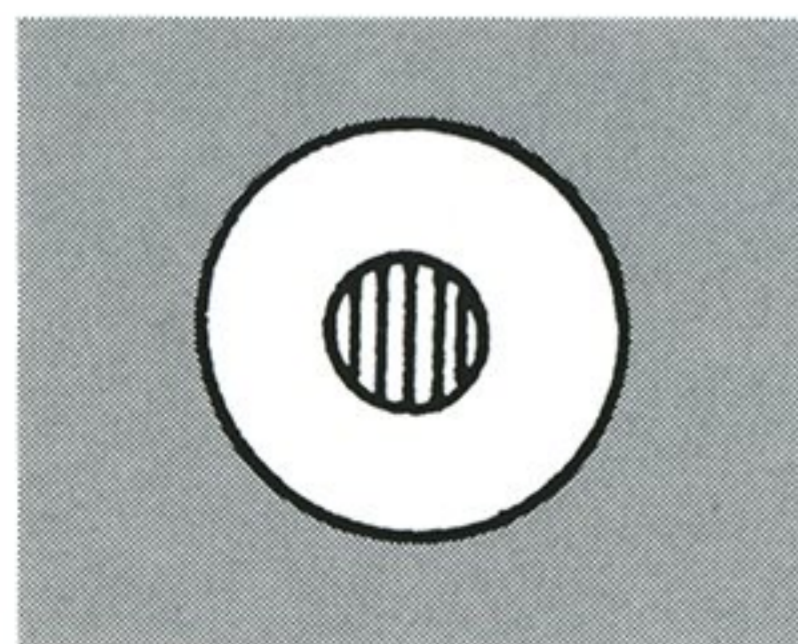
〈赤〉ゲームスタート時のショットと同じ効果をも  
持つアイテムでパワーアップすることにより弾が横  
に広がっていきます。



〈緑〉レーザー砲となり敵を貫通する。



〈黄〉パワーUPしていくと4方向に弾を発射  
することが出来る。

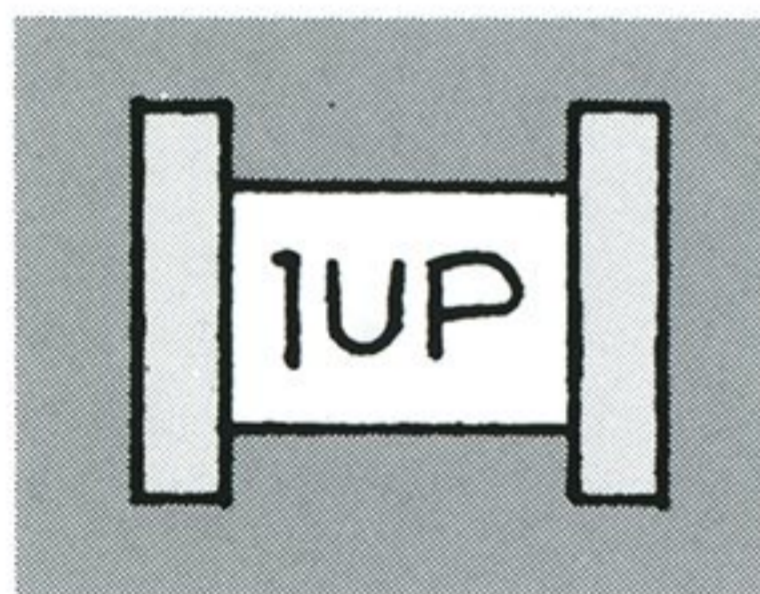


〈青〉パワーUPしていくと3way、4way、5way、  
と広く敵をやっつける武器となる。

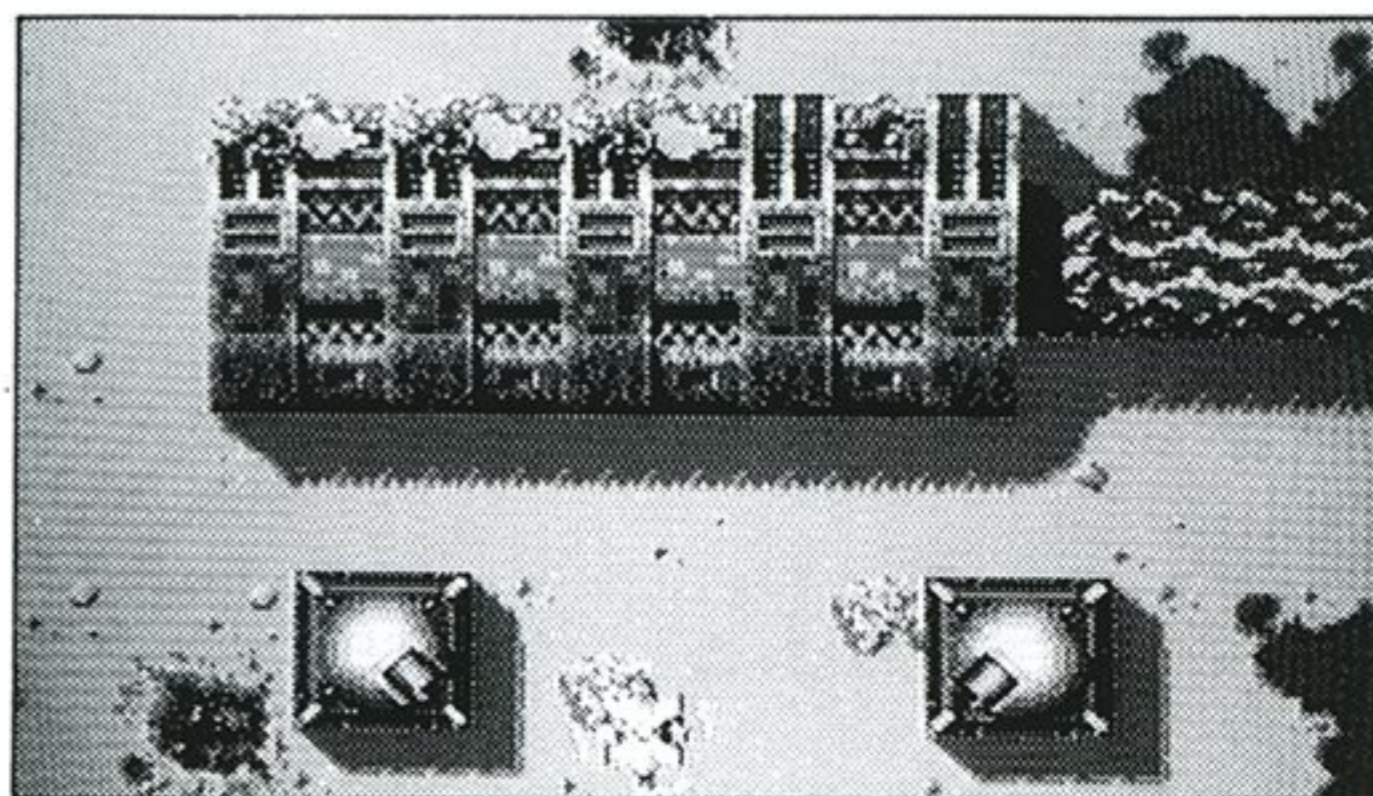
# ほか その他のアイテム



ちじょうぶつ ひょうじょう てきなど  
地上物や氷上の敵等をやっつける☆が出現し、  
と  
取ると1ステージごとのボーナス得点となる(1  
きうしな もど  
機失うと0に戻る)



と  
これを取るとプレイヤー機が1機増える。



株式会社 **タイトー**

本社：〒102 東京都千代田区平河町2-5-3