

**HE**  
system

バックアップ  
メモリ  
対応ソフト

PC Engine

The title "SPIRAL WAVE" is rendered in a bold, metallic, 3D-style font. The letter "C" is replaced by a large, golden crescent moon. A four-pointed starburst is positioned at the top of the moon. The background features a blue and white arc of a planet or moon against a dark space, with a bright yellow sun or star on the left creating a lens flare effect.

**SPIRAL WAVE**

株式会社 **メディアリング**

© 1991 **MEDIA RINGS CORPORATION**

**HuCARD**

このたびは、株式会社メディアリングの、HuCARD、「スパイラルウェーブ」をお買い上げいただき、誠にありがとうございました。

ご使用の前に、取り扱い方、使用上の注意等、この「取扱説明書」をよくお読みいただき、正しい使用方法で愛用ください。なお、この「取扱説明書」は大切に保管してください。

1

精密機器ですので、極端な温度・湿度条件下での使用や保管、および強いショックを避けてください。また、カードを無理に折り曲げたりもしないでください。



2

端子部に触れたり、水にぬらす等して汚さないでください。故障の原因となります。



3

シンナー、ベンジン等の揮発油でふかないでください。

4

テレビ画面からは、できるだけ離れて（2メートル程度）プレイしてください。

5

長時間プレイする場合は、健康のため、1時間ごとに5～10分の小休止をとってください。



※リセット方法

ゲーム中にRUNボタンを押しながらSELECTボタンを押すと、ゲームを最初からやりなおすことができます。

**HuCARD** は **HE** 専用のゲームカードです。

※品質には万全を期していますが、万一製品に当社の責任による不都合がありました場合、新しい製品とお取りかえいたします。それ以外の責任はご容赦ください。※このソフトを当社に無断で複製すること、及び賃借業に使用することを禁じます。



## プロローグ

2390年・・・地球は、もはや、民族や国家を単位とした区分が消え、産業体を主体としたエリア都市、集合国家都市が至る所に発展し、  
全地球規模の国家体系になっていた。

食料の供給システムも完全に整備され、

平野部だけでなく、山岳地帯、海底すらも生活圏となっていた。

しかし、残された課題は地球全体を支える新たなエネルギー源の確保であった。  
このため各宇宙都市はこぞって宇宙に乗りだし、独自の技術開発を競っていた。

異変は、2300年頃から観測された。

その異変とは、地球の生物全体に影響を及ぼす「太陽」の異常現象であった。

人類は、地球規模でその原因究明にとりこんでいたが、

ある日、その解決の糸口となる宇宙からの送信をキャッチした。

人類の危機を救うキーワードは「スパイラル・ウェーブ」と・・・

主人公「六角忠介」は、連合企業体カルム社の全知能と資産をもとにつくられた亜空間移動探査母艦「ホリーバレル」のキャプテンとして、

1名の部下を率い宇宙の彼方への探査の旅にでる命令を受けた。

「スパイラル・ウェーブ」。その核心が究明される時がきたのだ。

# ゲーム概要

# ぼかん ホリーバレル(母艦)

このゲームは、RPG的要素と、アドベンチャー的要素と、シューティングの要素をあわせもったニューRPGです。

プレイヤーの目的は、ぼかん「ホリーバレル」を操縦し、未知の物体? 「スパイラル・ウェーブ」を解明することにあります。

そのためには、訪れる星々と交信し、情報を入手しなければなりません。母艦内には、小型艦載機が備えてあり、初期段階では最低限の武器および機能をもっています。もしも、母艦が攻撃されたときには、これを操縦し、敵を撃破しなければなりません。

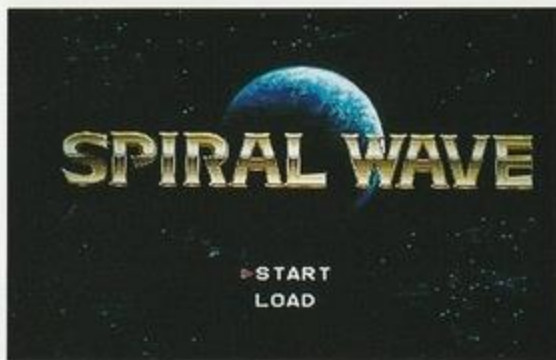
フロント・ハッチ

艦載機格納庫



## ★会話スピードの変更

RUNボタンは、ポーズボタンです。一時中止するときに使ってください。母艦でのポーズ中は、会話スピードを変更することができます。Iボタンで変更し、ポーズを解除してください。また、会話中Iボタンを押したままだと会話が早くすすみます。



# セーブ・ロード

オプティカル・テレスコープ

メイン・ブリッジ

エネルギーセクション

ワープ航法エンジン

リフレックス・メインレーダー

このゲームは、ニューRPGなのでパスワードや、バックアップにより、ゲームのデータをセーブ・ロードすることが重要です。

## ★パスワード

セーブ時には、画面にパスワードが19文字表示されます。ロードのときには、方向キーと1ボタンで入力します。19文字目を入力したときデータはロードされますから、18文字まで入力したときによく確認してください。

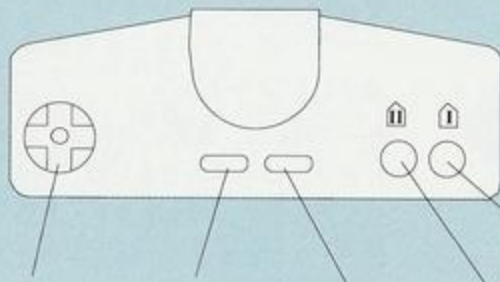
## ★バックアップ マネージャ

あなたのPCエンジンに、バックアップシステムがついていれば使えます。バックアップは3つできます。方向キーで場所を選び、1ボタンで決定します。



# ほかんせつめい 母艦説明

## 操作 方法



操作キー SELECTボタン RUNボタン IIボタン Iボタン

操作キー：コマンドなどの  
カーソルの移動

RUNキー：ポーズ  
会話スピード変更

Iボタン：操作決定

IIボタン：操作変更

## ★母艦について

母艦の初期性能は、以下のとおりである。

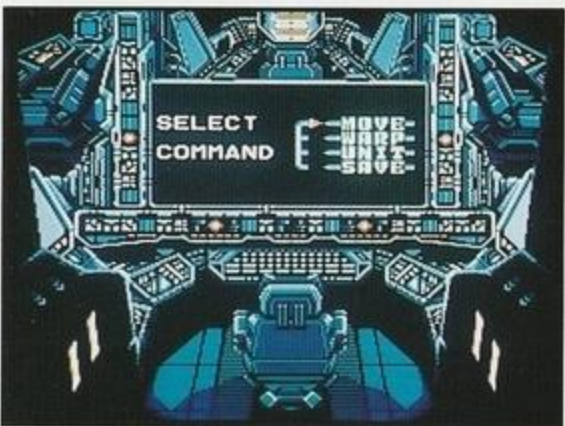
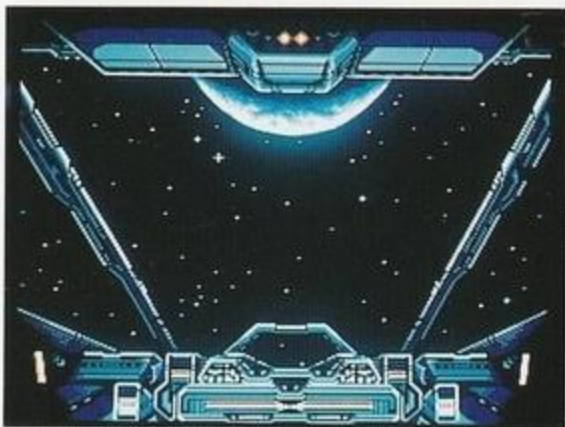
- 星系内の移動 (MOVE)
- 星系内のマップ表示 (MOVE)
- 他星系への移動 (WARP)
- 艦載機の出撃 (自動的に行われる)
- 艦載機の性能確認 (UNIT)
- 惑星などの通信
- 艦載機は、1機しか収容できない  
各惑星と交信し、情報を入手し装備をグレードアップすることが重要です。

## ★エネルギー説明

敵を撃破するとえることができます。  
そして、母艦に帰還すると、採取したエネルギーは母艦に99999までたくわえられます。

【エネルギーを消費する条件】

- MOVEするとき、1000消費します。
- WARPするとき、5000消費します。
- 艦載機を作成するとき、個々に別の制作エネルギーを消費します。



ぼかんそうさ  
★母艦操作の4つのコマンド

## MOVE (ムーブ)

移動したい惑星にカーソルをあわせ、Iボタンを押すと母艦は自動的に移動します。

## WARP (ワープ)

移動したい星系にカーソルをあわせ、Iボタンを押すと母艦はワープ移動します。

## UNIT (ユニット)

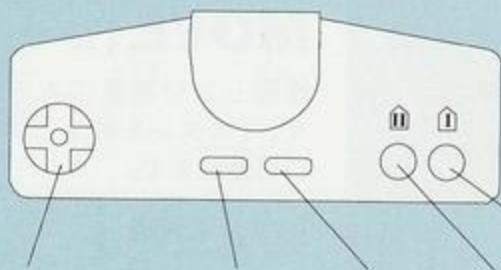
艦載機の性能データが表示されます。アイテムがそろると、6種類の機体を表示し、母艦のエネルギー保有量も表示されます。

## SAVE (セーブ)

現在のデータをパスワードや、バックアップシステムによりセーブすることができます。

# シューティング

## 操作方法



操作キー SELECTボタン RUNボタン IIボタン Iボタン

操作キー：自機じまの操作そうさ

RUNキー：ポーズ

会話かいわスピード変更へんこう

Iボタン：攻撃こうげき

IIボタン：リターン

## ★シューティング

敵てきに襲おそわれた場合ばいなどは、母艦ぼくかんに搭載とうざいされた艦載機かんさいきを操作する3Dシューティングとなります。

全ての敵てきを破壊ぼくわいしなくてもクリアが可能かのうです。また、このゲームでは、IIボタンにより母艦ぼくかんに一時帰還いちじきかん（リターン）することができます。エネルギーをためたいときには活用かつようしてください。※艦載機かんさいきが破壊ぼくわいされた場合は、GAME OVERとなります。







### ★UNIT性能

- バルカン砲：初期の艦載機の装備。1つの威力しかない。
- ミサイル弾：連射はきかないが、威力が5もある。堅いザコキャラも1発で破壊することができる。
- シールド：シールド1個で、1発の弾から自機を守る。
- レーザー砲：威力が2あるメインの装備。

### ★艦載機性能

|   |
|---|
| パラキート                                     |
| シールド・・・0<br>兵器・・・バルカン砲<br>制作エネルギー・・・10000 |

|   |
|---|
| スパロー                                      |
| シールド・・・2<br>兵器・・・バルカン砲<br>制作エネルギー・・・20000 |

|   |
|---|
| ペッカー  |
| シールド・・・0<br>兵器・・・バルカン砲+ミサイル弾<br>制作エネルギー・・・30000 |
| ピジョン  |
| シールド・・・2<br>兵器・・・レーザー砲<br>制作エネルギー・・・45000       |
| ターミガン   |
| シールド・・・0<br>兵器・・・レーザー砲+ミサイル弾<br>制作エネルギー・・・60000 |
| グランド=シーガル                                       |
| シールド・・・2<br>兵器・・・レーザー砲+ミサイル弾<br>制作エネルギー・・・80000 |

# じんぶつしょうかい 人物紹介



## ●六角忠介

この物語の主人公。アジア地区に本拠地を置く、**連合企業体カルム社**、**第7戦略戦闘団**に勤務していたが、このたび、**本社外洋任務軍**に転属した。社命により地球を救うキーワードと思われる「**スパイラルウェーブ**」の探査に、**亜空間移動外洋母艦「ホリーバレル」**のキャプテンとして、1機の艦載機と、1人の部下を率いて出航することとなった。

## ●総帥

カルム本社外洋任務軍の総帥。六角忠介に「**スパイラルウェーブ**」探査の命令を与える。



## ●ベルフリイ=ブート=アルファ

カルム火星支社に勤務。柁庵の作った疑似生命体。亜空間外洋母艦「**ホリーバレル**」の全てを制御する。



## ●トゥレイド

宇宙をまたにける武器商人。



## ●柁庵

カルム火星支社に勤務。六角忠介とは、幼馴染みである。ベルフリイと、エネルギー精製装置である「**エナジック**」の開発者である。



# アイテム

## エナジック

てき はかい ざんがい  
敵を破壊すると、その残骸から  
じどうてき せいせい  
自動的にエネルギーを精製する  
ようち  
装置。

## かいず 海 函

せいきい じょうほう か  
星系の情報などの書いてあるマ  
ップ。これがなければ、他の星  
せい  
系にワープできない。

## せいさく 制作ユニット

さいしゅ かんさいき しゅるい  
最初の艦載機をあわせ、6種類の  
かんさいき せいさく  
艦載機を制作することができる。

## キーユニット

せいさく  
制作ユニットのキー。これがな  
ければ、かんさいき せいさく  
艦載機を制作するこが  
できない。

## ねが たま 願いの珠

しやう  
使用するもののつよ ねが  
強い願いをかな  
える不思議なたま

## スパイラルウェーブ



今世紀最大の話題作! 臭さ満載で登場。

MEDIA RINGS CORPORATION  
PC Engine

ウンピ王国には「プリプリ四天王」がいる。

中でも強大な力を持ったウンピ大王は、

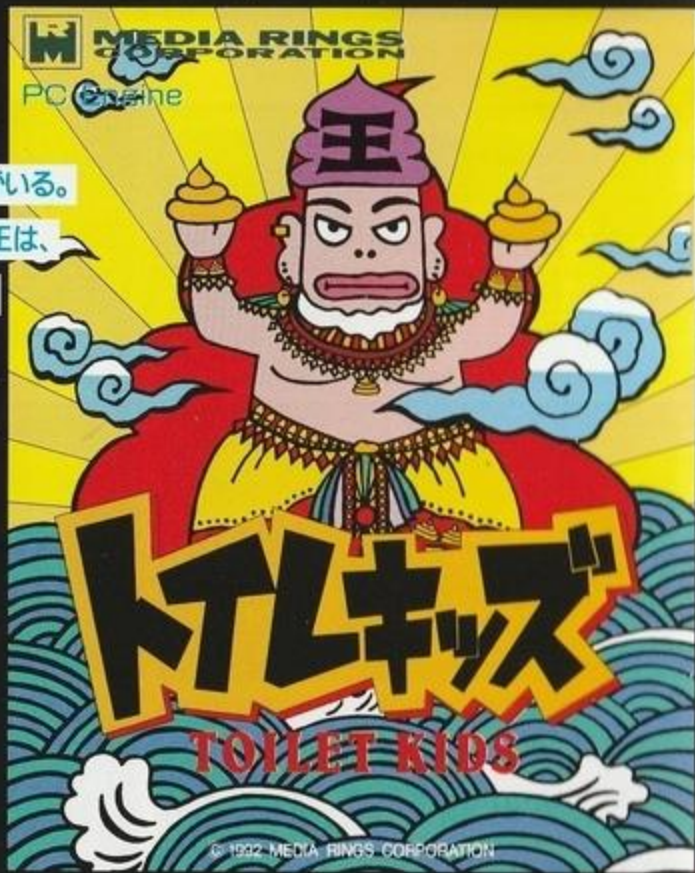
頭と両手にウンピを持ち容赦なく、

それを飛ばしてくる。

臭い敵は元からたたなきやだめ /

乞う御期待。

1992年春  
発売予定



株式会社 **メディアリング**

〒104 東京都中央区銀座5-13-12サンビル6F 三菱樹脂棟内  
TEL.03-3215-0877 FAX.03-3248-0614

メディアリングサービス

TEL.03-3589-6033