

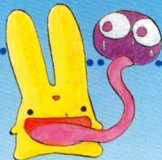
目次

ご注意	3
NEC PC-9821シリーズの場合	
動作環境	4
インストール方法	5
IBM PC/AT互換機の場合	
動作環境	6
インストール方法	7
NEC PC-9821シリーズ・IBM PC/AT互換機共通項目	
ゲームの起動と終了	8
操作方法	10
ゲームシステム概略	12
トラブルシューティング	15





ご注意



使用上の ご注意

★キズつけないでね

CDの表面にキズをつけないように注意して扱ってね。それから曲げたりとが、センター穴を大きくしたりもダメ。大切にね。

★保管場所にも気をつけて

インストールしたあとは元のケースにいれ、高温や湿度の高い場所をさけて保管してください。

★絵や文字を描いたりしないで

CDの裏表に絵を描いたりシールを貼らないでね。故障の原因になります。

★汚れをふくときは…

レンズクリーニングなどのやわらかい布を使い、中心部から外周部に向かって軽くふき取ってください。絶対にシンナーや洗剤などは使わないようにね。

健康上の ご注意

ゲームをプレイするときは部屋を明るくし、なるべくモニターから離れてください。休憩は1時間プレイしたら必ず10~20分をとりましょう。疲れているときや睡眠不足のときはプレイしないようにしてください。

まれに強い光の刺激や点滅、テレビ

を見ていて一時的に筋肉のけいれんや意識のなくなることなどの症状を起こす人がいます。そういう経験のある人はプレイする前に必ず医師に相談してください。

また、プレイ中にこのような症状が起きたら、すぐにプレイをやめ、医師の診断を受けてください。

NEC PC-9821シリーズ

の場合



動作環境

お手持ちのパソコンや周辺機器の中には、このCDソフトを遊べないものがあります。下の表で機種やソフトのバージョンなどをチェックしてからインストールしてください。

パソコン	NEC PC-9821シリーズ(標準256色表示可能機種) デスクトップ…PC-9821A/X/Cシリーズなど ノート……………PC-9821Neなど
DOS	NEC MS-DOS……………ver.5.0以上
RAM	コンベンショナル…560キロバイト以上 EMS……………2メガバイト以上
ハードディスク	8メガバイト以上
ディスプレイ	98対応ディスプレイ
CD-ROMドライブ	MS-DOSなどで使用できるもの
対応オプション (なくても動作可能)	サウンド NEC PC-9801-86ボード(FM音源/PCM音源) NEC PC-9801-26Kボード(FM音源) 本体内臓PCM音源(98CanBe/Xaなど) Creative Labs SoundBlaster 16以上(FM/PCM音源) シリアルポート用リバースケープル(3人以上の対戦用) NEC MS-Windows 3.1J(ビデオファイル観賞用)



インストール 方法

まず、パソコンが下記の設定になっていると仮定して解説します。

Aドライブ=ハードディスク①
Bドライブ=ハードディスク②
Cドライブ=フロッピーディスク
Qドライブ=CD-ROM

1. MS-DOSを起動してください。
2. カレントドライブをCD-ROMドライブ(Q)にします。
3. 『INSTALL』と入力します。あとは、画面の指示に従ってキー操作するだけでインストールを完了することができます。

左ページの動作環境が整っていることを確認したら、CDを取り出してさっそくインストールしましょう。インストール先はハードディスクのみですのでご注意ください。



IBM PC/AT互換機

の場合

動作環境



所有するパソコンや周辺機器の中には、このCDソフトを遊べないものがあります。下の表で機種やソフトのバージョンなどをチェックしてからインストールしてください。

パソコン	IBM PC/AT互換機 OADG水準 SVGA搭載機 (VESA 1.0以上) ※VESAビデオモード100、101の使用できない機種ではプレイできません。 CPU Intel i486SX (33MHz以上)
DOS	MS-DOS…ver.5.0以上、IBM-DOS…ver.5.0以上
RAM	コンベンショナル…560キロバイト以上 EMS……………2メガバイト以上
ハードディスク	8メガバイト以上
ディスプレイ	VGA以上表示可能な機種
CD-ROMドライブ	MS-DOSなどで使用できるもの
対応オプション (なくても動作可能)	サウンド Creative Labs SoundBlaster 16以上(FM/PCM音源) シリアルポート用リパースケープル(3人以上の対戦用) MS-Windows 3.1J (ビデオファイル観賞用)



インストール 方法

あなたのパソコンが下記の設定になっていると仮定して解説します。

Aドライブ=フロッピーディスク
Cドライブ=ハードディスク
Dドライブ=CD-ROM

インストールのしかたはPC-9821シリーズと同じです。

1. まずMS-DOSを起動してください。
2. つぎにカレントドライブをCD-ROMドライブ(D)にします。
3. 『INSTALL』と入力します。あとは、画面の指示に従ってキー操作するだけでインストールを完了することができます。

左ページの動作環境が整っていることの確認が済んだら、インストールの準備にとりかかります。インストール先はハードディスクのみです
のでご注意ください。



NEC PC-9821シリーズ・IBM PC/AT互換機



共通項目

起動のしかた


さあ、インストールが完了したらCDソフトを元に戻し、いよいよゲームを起ちあげてみましょう。下の要領で起動してみてください。もし、うまく起ちあがらない場合は、もう一度チェックしながらインストールしなおしてください。

1. まず、インストール時に指定した場所へカレントドライブとカレントディレクトリを移動します(例: Bドライブの¥PUYO2ディレクトリにインストールした場合、右上の図のようになります)。

A: ¥ > B: 

B: ¥ > CD ¥ PUYO 2 

2. つぎに実行ファイルを入力します(右下の図を参照)。これでゲームが起動します。

B: ¥ PUYO 2 > PUYO 2 

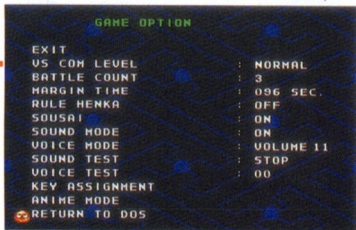




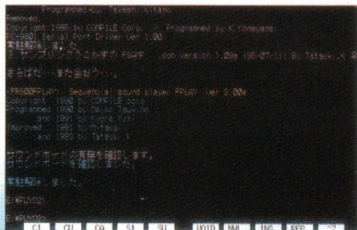
終了のしかた

ゲームを終了するときには、以下の手順にしたがって操作してください。誤った操作をすることでハードディスクやフロッピーディスクおよび各ドライブが正常に動作しなくなることもありますので、ご注意ください。

1. ゲームのタイトル画面で選択キー(↓)または **SPACE** を押し、ゲーム選択メニュー画面にします。
2. ゲーム選択メニューの『おぶしよん』を選択してください。
3. 『RETURN TO DOS』を選択してください。MS-DOSに戻ります。
4. MS-DOSに戻れば、他のアプリケーションを起動したり、パソコンの電源をオフにできます。



▲『おぶしよん』を選択したあとの画面



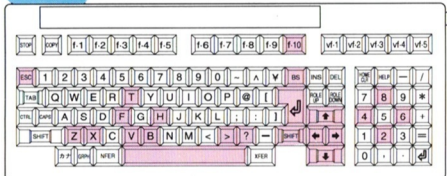
▲『RETURN TO DOS』を実行したあとは通常のMS-DOSのコマンド待ち状態に戻ります

操作方法

ゲームの操作方法は、下の各タイプのキーボードを参照しながら、右ページの表をご覧ください。

キーボードの種類と使用するキー

NEC PC-9821シリーズ

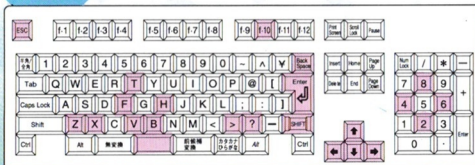


▲テンキー付

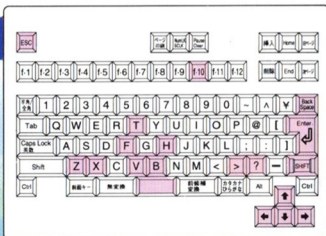


▲テンキーなし

IBM PC/AT互換機



▲テンキー付



▲テンキーなし



動作	1P側	2P側
選択/ゲーム開始	SPACE	RETURN
右移動	H	6 →
左移動	F	4 ←
落下速度を上げる (メニュー下移動)	V B	2 ↓
メニュー上移動	T	8 ↑
右回転	X	?
左回転	Z	>
ポーズ	ESC	BS
タイトルに戻る	SHIFT	を押しながら F10



ゲームシステム概略



ひとりで ぷよぷよ

プレイヤーとコンピュータの対戦です。コンピュータ側はレベルに合わせて楽しいキャラクターがたくさん登場。



▲対戦相手は魔導世界のキャラクターたち



ふたりで ぷよぷよ

人間同士のプレイヤーふたりでの対戦です。始める前にゲームモードを選択することができます。

●ふつうにぷよぷよ対戦だ!

文字どおり世界標準(?)のルール。

●おじゃまぷよが得点になるぞ!

得点ぷよを消すと、50点入ります(ちなみに「ひとりぷよ」の場合は30点)。点数が多いほど、相手に降るおじゃまぷよの個数が増えます。

●えていっつも〜どだよ

好みのルールを設定できます。「ぷよはいくつで消えるか」「おじゃまぷよを消した時の点数」「全消して降らせる個数」など、「ふつう」とはちょっと違う遊び方を楽しめます。



▲ルールをまずこの画面で選んでください



▲プレイヤー対戦はとても熱くなります。きっと…



とことん
ぶよぶよ

基本的には「ひとりでぶよぶよ」とおなじですが、コンピュータとの対戦ではありません。ずうっと降り続けるぶよの速さが、だんだん速くなります。



▲ひとりで練習するにはこのモードが便利

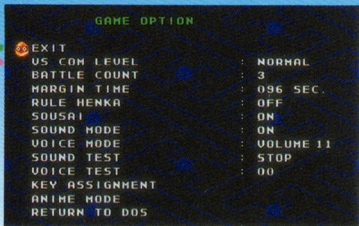




おふしょん

これを選択すると右上の画面になります。

- EXIT……………タイトル画面に戻る。
- VS COM LEVEL…「ひとりであぶよ」の難易度設定。
- BATTLE COUNT…「ふたりであぶよ」の対戦数を決める。
- MARGIN TIME…設定時間になるとおじゃまぶよの数がふえる。
- RULE HENKA……「ひとりであぶよ」のルールを変える、変えないの設定。
- SOUSAI……………対戦モードの技の「相殺」をずる、しないの設定。



▲この画面でいろいろなオプションを試すことができます。ゲーム終了もこの画面で行います

- SOUND MODE…音楽を出す、出さないの設定。
- VOICE MODE…声のボリューム設定。
- SOUND TEST…音楽を聴ける。
- VOICE TEST…声を聴ける
- KEY ASSIGNMENT 操作キーを変更できる。(4種類)
- ANIME MODE…アニメーションなどの各種設定。
- RETURN TO DOS…ゲームを終了してDOSにもどる。



1. ユーザーサポート

☎082-263-6165

月曜～金曜 / 10:00～12:00, 13:00～17:00
(祝祭日、夏期休暇、年末年始を除く)

※ゲーム内容についてのご質問は、電話では受け付けておりません。

2. テレホンサービス (テープ)

☎082-263-6165

毎日 / 19:00～翌朝8:00

3. ゲーム内容についてのご質問・修理品・代金の送付先

〒732 広島市南区京橋町1-7アスティ・第一生命ビルディング
株式会社コンパイル「ぶよ通サービス係」

※修理につきましては、保証書をご確認ください。

発送には
郵便を
ご利用
下さい。



うまく動作しない場合は、下の表のようなケースが考えられます。トラブルの内容とそのチェック項目を参照して対処してみてください。



トラブルの内容	チェック項目
CD-ROMドライブが動作しない	<ul style="list-style-type: none"> ●CD-ROMドライブは接続されていますか？ ●CD-ROMドライブの電源は入っていますか？ ●CD-ROMデバイスドライバを組み込んでいますか？
インストールプログラムが起動しない	<ul style="list-style-type: none"> ●メインメモリは300キロバイト以上ありますか？ ●ドライブとバスの指定は合っていますか？
ゲームが起動しない	<ul style="list-style-type: none"> ●動作環境は整っていますか？ ●ドライブとバスの指定は合っていますか？ ●シリアルポートにモデムなどが接続されていませんか？
画面が表示されない、画面がおかしい	<ul style="list-style-type: none"> ●動作環境は整っていますか？ ●ディスプレイは接続されていますか？ ●ディスプレイの電源は入っていますか？
音楽が演奏されない	<ul style="list-style-type: none"> ●音源ボードは接続されていますか？ ●音源ボードやパソコンの設定は正常ですか？ ●指定以外の音源ボードを使っていませんか？
通信対戦ができない	<ul style="list-style-type: none"> ●ケーブルは接続されていますか？ ●ケーブルはシリアルポート用のリバースケーブルですか？ ●LANボードなどが接続されていませんか？
上記以外のトラブル	左ページのコンパイル・ユーザーサポートまでご連絡下さい。

ふふふふ通

COMPACT
disc



©COMPILE 1995 ©LMS Music 1995 and its licensors All right reserved MADE IN JAPAN

- MS-DOSは米国マイクロソフト社の登録商標です。
- Microsoft Windowsは米国Microsoft Corporationの登録商標です。

株式会社 **コンパイル**

〒732 広島市南区京橋町1-7 アスティ・第一生命ビルディング
PHONE : 082-263-6165 (ユーザーテレホン)