

THE
system
PC Engine

IGS INFORMATION
GLOBAL
SERVICE



© IGS CORP. 1991 MADE IN JAPAN

HuCARD

取扱説明書

このたびは、IGSのHuCARD、『トリッキー』をお買い上げいただき誠にありがとうございました。

ご使用前に、この「取扱説明書」をよくお読みいただき、正しい使用方法でご愛用ください。なお、この「取扱説明書」は大切に保管してください。

1 精密機器ですので、極端な温度・湿度条件下での使用や保管、および強いショックを避けてください。また、カードを無理に折り曲げたりしないでください。

2 端子部に触れたり、水にぬらす等して汚さないでください。故障の原因となります。

3 端子部が、もし汚れたときは、やわらかいガーゼ、またはエチルアルコール（消毒用アルコール）を染み込ませたガーゼで軽くふいてください。

4 テレビ画面からは、できるだけ離れて（2メートル程度）プレイしてください。

5 長時間プレイする場合は、健康のため、1時間ごとに5～10分の小休止をとってください。



*リセット方法

ゲーム中にRUNボタンを押しながらSELECTボタンを押すと、ゲームを最初からやりなおすことができます。

HuCARD は **HE system** 専用のゲームカードです。

*品質には万全を期していますが、万一製品に当社責任による不都合がありました場合新しい製品とお取り替えいたします。それ以外の責任はご容赦ください。なお、このソフトを当社に無断で複製すること、及び賃貸業に使用することを禁じます。

しこうがた
思考型パズルゲーム

トリッキー TRICKY

トリッキーは6つのストーリーで構成されたオムニバス形式のゲームソフト。

1ストーリーにつき10ステージがあり、全部で60画面のパズルが、キミの挑戦を待っているぞ！

最初のうちはとっても簡単なんだけど、ステージをクリアするにつれて、難易度もどんどん上って、気がつくと思わずハマっちゃって、ついやみつきになっちゃうゲームですよ！！

遊び方はとってもカンタン！

キミは各ストーリーのプレイキャラクターを操作して、プレイ画面にちらばっているブロックを蹴飛ばしながら進んで行くんだ！

ブロックは同じ種類の物をぶつけると消すことができる。全てのブロックを消すことができればステージクリア！！

キミはいったい何ステージまで解くことができるかな？

ほうほう コントロール方法

十字キー キャラクターを上下左右の4方向へ移動させます。
 セレクト画面でカーソルを移動させます。
 パスワードを入力する時に上下に入力すると、文字が変わります。
 左右に入力すると、カーソルを移動させます。



セレクトボタン

タイトル画面で、NEW・GAMEと
 PASSWORDを選択します。

ランボタン

ゲームスタートおよびゲーム途中で失
 敗して、どうしようもなくなったら、
 プレイを中断（ギブアップ）するこ
 とができます。

①ボタン

各セレクト画面で選択した項
 目を決定することができます。
 プレイ画面で、プレイヤーに
 隣あった時に動いているブロ
 ックを蹴飛ばすことができま
 す。

②ボタン

ミスして蹴ったブロックを、ひとつ
 前の移置まで戻すことができます。

2

ブロックの動かしかた



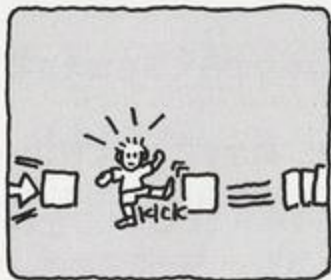
主人公のキャラクターは、自分の上下左右に隣あったブロックを蹴飛ばすことができます。



2つ並んでいるブロックを蹴ると、先のブロックが飛んでいきます。



ブロックが3つ並んでいると、蹴ることができません。



プレイ画面の端からブロックを押し出してしまうと、反対側のはじっこからブロックが飛び出してくるヨ!

5

セレクト



セレクト

プレイする画面がめんを選択せんたくします。
 十字キーで選択して、①ボタンで決定けつていしてください。

パスワード

プレイを一時中断する場合はかならず、ステージクリアした時に表示されるパスワードをおぼえておいてくださいネ！

中断したプレイを再開する時には、セレクト画面のパスワード入力してください。



操作方法は十字キーでカーソルを移動させてから、入力ポイントを①ボタンで決定します。

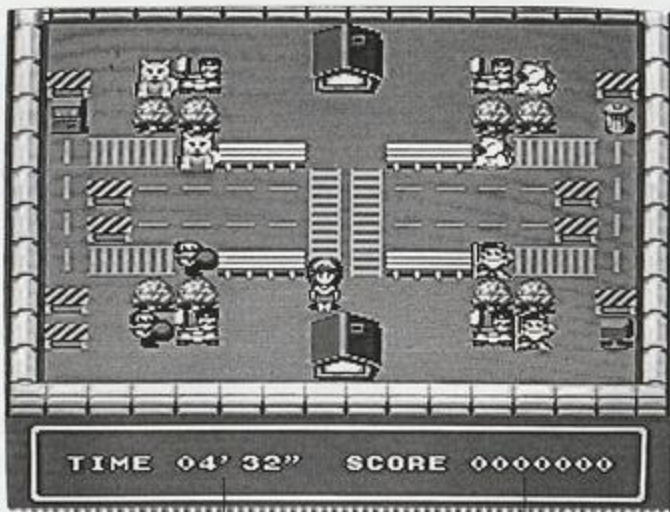
十字キーの上下で文字を変えます。

十字キーの左右で入力ポイントを変え、①ボタンで決定します。

6

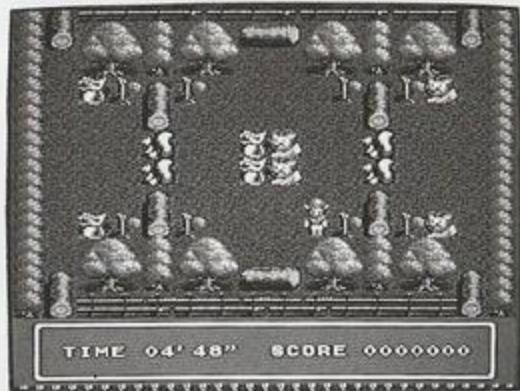
とくてん 得点について

ブロックを当てて消すと得点^{とくてん}が加算^{かさん}されます。残^{のこ}った時間^{じかん}は、ボーナス得点^{とくてん}として加算^{かさん}されます。



ここでプレイ画面^{がめん}の残り^{のこ}を表示^{ひょうじ}します。

得点^{とくてん}するところ^{ところ}が増^あえる。



主人公はメリルの森で暮らしているエルフの男の子リム君。
 悪い魔女につかまった友達を助けに、野獣のすむ森の奥深くに旅立ちます。

ファンタジーステージ

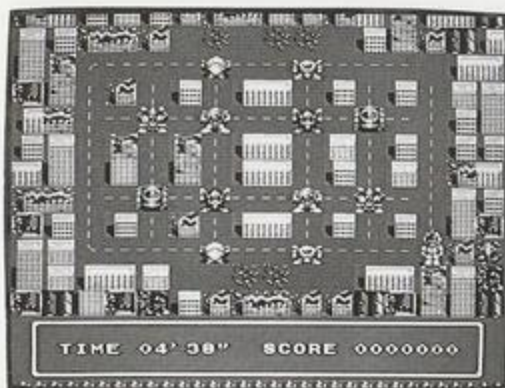


エルフのリム君



森のどーぶつたち





突然現れたロボット軍団が街で暴れ出した！

邪悪な宇宙人の地球侵略がはじまったのだ。

地球の大ピンチ！とその時、遠い宇宙からひとりのヒーローがやって来た。

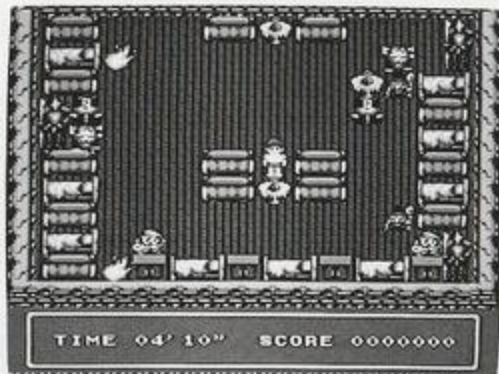
ロボットステージ



ほくらのヒーロー
ミラクルマン

破壊の限りをつくすロボット軍団。
なかなか手ごわそうぞー！





弱虫のタロウ君。みんなの前で「ぼくは弱虫なんかじゃない!」と云っちゃったからさあ大変。みんなに勇気を見せるため、夜中の12時に3丁目の墓場で肝だめしをしなくちゃならない。はたしてタロウ君は無事にゴールできるか。

スリラーステージ

おくびよーものの

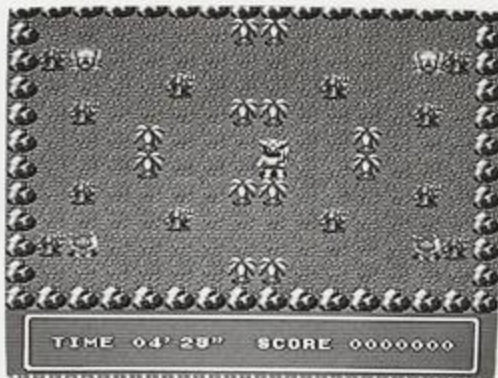


タロウ君

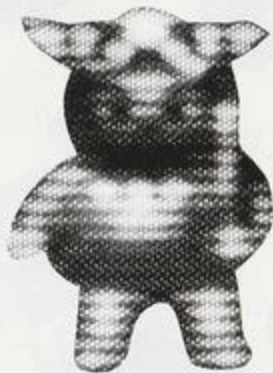


墓場のモンスターたち





げんしじだい 原始時代ステージ



げんしじだい
原始人のゲンジー

げんしじだい
原始人のゲンジーは今日も食料を
探して狩りに出ます。

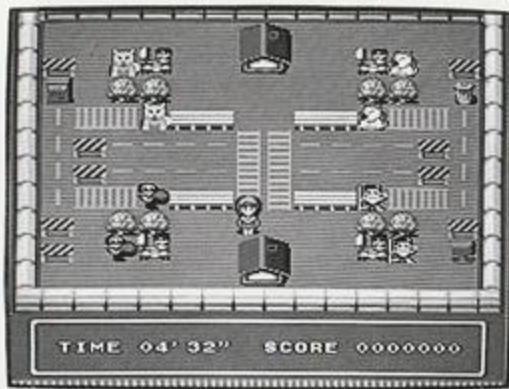
いえでは、妻と5人の子供たちがお
なかを空かして、とーちゃんの帰
りをじっと待ってます。

とーちゃん今日もがんばってね。



こわい恐竜たち





きょう だいすき な タケシ くん の たんじう パーティー。

マミちゃん は プレゼント を 持って 彼の 家 に むかいます。でも 変な ヤツら が プレゼント を 狙って ジャマ を します。はたして マミちゃん は、無事に タケシ くん の ところ へ 行ける かな？

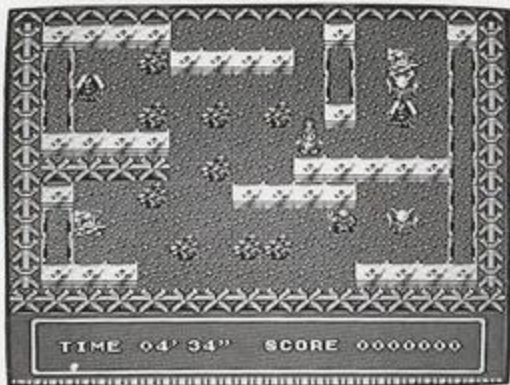
がくえん

学園ラブコメステージ



みんなの 人気者 マミちゃん

タケシのところにや行かせない。
プレゼントはオレのもんだ!!



ときは戦国。天下統一の野望に燃える戦国少年「ナガノブ」通称ノブちゃん。

もって生まれた勇氣と頭脳で、戦国の世を平定するためにたった1人で立ち上がったのです。

ノブちゃんに天下は統一できるか？

せんごくじだい
戦国時代ステージ



やぼうのこども
野望の子供 ノブちゃん



てんかを狙う強者たち。
こりゃたいへんだー!!





株式会社 アイ・ジー・エス

- 本社 〒160 東京都新宿区飯町27番5号 市ヶ谷光風ビルディング
- 商品開発部 〒135 東京都江東区福住1丁目14番7号 TEL. 03-3641-0931
- 営業所 仙台・茨城・静岡・沼津・名古屋・関西・福岡