

PC
Engine

神
武
伝
承

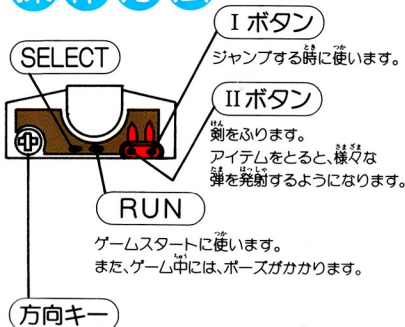


このたびは、PCエンジン用ソフト「神武伝承」をお買上げいただき誠にありがとうございます。

「取扱説明書」をよく読んで正しい使用法で、すえ長く、お楽しみいただけますように、お願いします。

- ① シンナー、ベンジン等の揮発油でふかないで下さい。
- ② 精密機器ですので、極端な、温度・湿度条件下での使用や保管、また強いショックを与えたり、カードを折り曲げたりもしないで下さい。
- ③ 端子部に触れたり、水にぬらしたり、しないで下さい。故障の原因となります。

操作方法



機能

〔MUSIC-MODE〕ゲームで使われている、B・G・Mが、選曲し、聞くことが出来ます。

〔RUN-SELECT〕AUTOでは、方向キーを1度入れると、次の方向キーが入るまで、かかりっぱなしになります。

KEYでは、押した時間分だけかかります。通常はAUTOでplayします。

左右に押すと、移動。上下に押すと、前進・後退をします。

ストーリー

ときは戦国時代。

神武の御世以来、魔空泉を守り続けた

夜叉衆も、死魔神が配下・魔空衆に次々

と討たれていった。

斬れ！最後の夜叉・九条院伊織。

高野山に幽閉されたもう一人の夜叉・

最空を救い義の旗のもとに集え！

がめんせつめい
画面説明



FIRE
現在持っている
剣が表示さ
れます。

SCORE
得点が表示されます。

Power (バイタリティー表示)
この自盛りがなくなったら、GAME OVER!
また、IIボタンを押しっぱなしにすることで、
気合いをためて、3段階に、剣の威力が、変化し
ます。

アイテム



地蔵様の中に、かく
されている宝箱を、得
ることによって、パ
ワーアップするぞ！
種類は全部で12種も
あるぞ！

- ※白色(不動の剣) 赤色(赤天王府)
 - ※桃色(魔王の剣) 赤紫色(天女の衣)
- SUPER JUMP
無敵



- 紫色(村雨の剣)
- 青色(神武聖剣)
- ※同じアイテムを、2度得ると、弾は、
2発同時に発射されます。

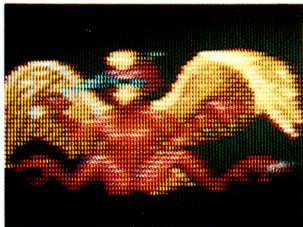
黄緑色 ? 何が入っているのか、わかりません。
最初にもどされてしまったり、バイタリティーUP
だったり、弾の数が増加する、(神武の聖) だつた
りと、様々です。

アイテムは、3回ダメージを受けると、1ランク下のアイテムに変化します。神武聖剣は、時間が経つと、
魔王の剣に変化します。各面の中には、簡単には取れない、秘密のアイテムもあります。何を選んで取るかが、
勝利のカギです。

攻略のポイント

攻略1

上空を舞う、金色のラスを見つけたら、斬りつけよう！
「神武の聖」が入っている宝箱を持ってるぞ！
「神武の聖」を得ると、持っている弾が同時に2発追加されるぞ！（ただし、不動・龍王の剣に限る）



攻略2

地獄穴
3面と5面に出現する。5面では地ごくに落ちて、更に穴がおそってくるぞ。この穴に触れればまた地ごくの最初からやり直した。



攻略3

ワープゾーン
4面と6面に出現する。これに入らないと、フリーヤーできない。しかし、最初にもどってしまったりするワープゾーンもあるから気をつけよう。



驚愕の敵
魔空軍団
ここに紹介

ちよつとだけ

黄忍者



火男

青忍者



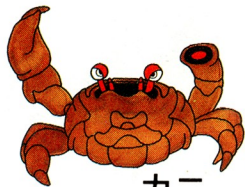
紅竜



火の玉



カブト



カニ



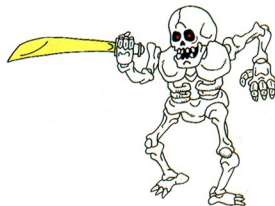
穴



青カラス



手

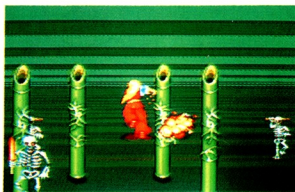


ガイコツ



こく やましろ 1国 山城

伊織の戦いのはじまりです。
数々おそってくる烏や忍者
の大群を、斬りつけて進み
ましょう。



こく たんば 2国 丹波

竹林の面です。竹にかこまれたアイテムを、
どうやって取っていくかがポイントです。

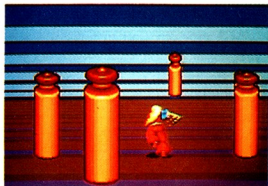
こく わかさ 3国 若狭

毒海の水面の上を、浮遊岩
を飛び移りながら進みまし
ょう。足を踏みはずすと、
ダメージがあります。また、
所々にある渦に巻きこまれ
ると、地獄の世界からスタ
ートすることになります。



しょうかい ジ紹介

ごく おうみ 4国 近江



この面は強制スクロールです。ぞくぞくと近づいてくる柱をうまくよけて、ワープゾーンを見つけ下さい。ワープゾーンには、最初までもどってしまうものもありますので、注意して下さい。

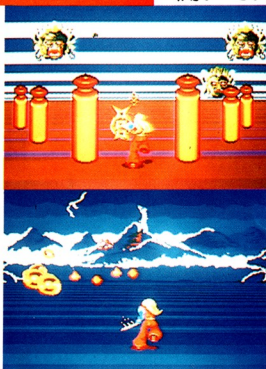
ごく みの 5国 美濃



火山が噴火して、上空より火山弾がどんと降ってきます。地面の所々に開いているおとし穴に落ちると、地ごくの世界になります。

ごく いが 6国 伊賀

柱の間に点在するワープゾーンを利用して様々な世界へと移動します。しかしボスの世界へいくには1本の道しかありません。



ごく やまと 7国 大和

いよいよラストの面です。稲妻が空を走る中、倒したはずのボス達が、姿を現してきます。斬るか？ 斬られるか？ 最後のボスまで、戦いは、繰り広げられるのです。

はつばい おく
発売が遅れて ゴメン！

今回の「神武伝承」は、ビッグ・クラブが出す、はじめてのソフトなんだ。

だから、よけいに力が入って、延期になってしまったんだよね。

だけど延した分、すごいゲームになっているぜ！

4メガロムをふるに使いきった、ほんとにすごいゲームなんだ！ だから、キミは最後まで、がんばって、クリアしてほしい。感動のエンディングがまっているから……。

そこで！ エンディングを見た感想と、神武伝承のイラストをかいて、ビッグ・クラブまで送ってくれないかな。

送ってくれたら、なつなんと、あの＊CDROMプレイヤーを、あげちゃおうじゃないの！ しかも、ソフトまで、つけちゃう！

これからも、どんどん、ソフトを出していくから、ビッグ・クラブを応援してくれよな！
それじゃ、また、次のソフトまで、ひとまず、Bye Bee……！

※応募方法は自由だよ！ だけど、CDROMは、10台しかプレゼント出来ないんだ。もちろん、当たるのは、キミだよな！ かつこいい、イラスト、あじわいのある、感想、「こうしたほうがいいんじゃない？」みだいな文章等、まっているぜ！

神武伝承 for PC Engine

ちょっと紹介
バトルセット4人同時プレー
好評発売中

●STUFF

- Producer EIKO IIDA
- Planner AKISHINO(ウルフ・チーム)
- Director SAITOH
- Assistant Director……TAKANE OHKUBO
- Programmer………FUKAYA KAWAGUCHI
- Graphic Designer KAORU NAKAZIMA

- Music SEKINE UNO(ウルフ・チーム)
/GABULIN SOUND
- Assistants KOUTAROU YAMAUCHI
KANAUCHI
- Special thanks to TAKAMI
AO YAMA(A1 アド)

株式会社 ビッグ・クラブ

東京都杉並区阿佐ヶ谷南3-49-2

美鶴ビル2F

本商品に関する問合せ——TEL, 03-398-8350