

**HE**  
system

PC Engine

Gomora

**SPEED**™

ゴモラスピード

**UPL**

COMPANY LIMITED

© UPL CO., LTD 1990

**HuCARD**

このたびは、ユービーエルのPCエンジン用ROMカード「ゴモラスピード」を、お求めいただきまして、まことにありがとうございます。

プレイする前に、この取扱説明書をよくお読みいただき、正しい使用方法でお楽しみ下さい。



## 使用上の注意

- カードを交換するときは、必ず電源を切ってから行って下さい。
- 精密機器ですので、極端な温度条件下での使用や保管、強いショック等は避けて下さい。またカードを無理に折り曲げたりしないで下さい。
- 端子部に触れたり、水にぬらしたりしないで下さい。故障の原因となります。

**HuCARD** は **HE** 専用のゲームカードです。

※品質には万全を期していますが、万一製品に当社の責任による不都合がありました場合、新しい製品とお取りかえいたします。それ以外の責任はご容赦ください。※このソフトを当社に無断で複製すること、及び賃借業に使用することを禁じます。






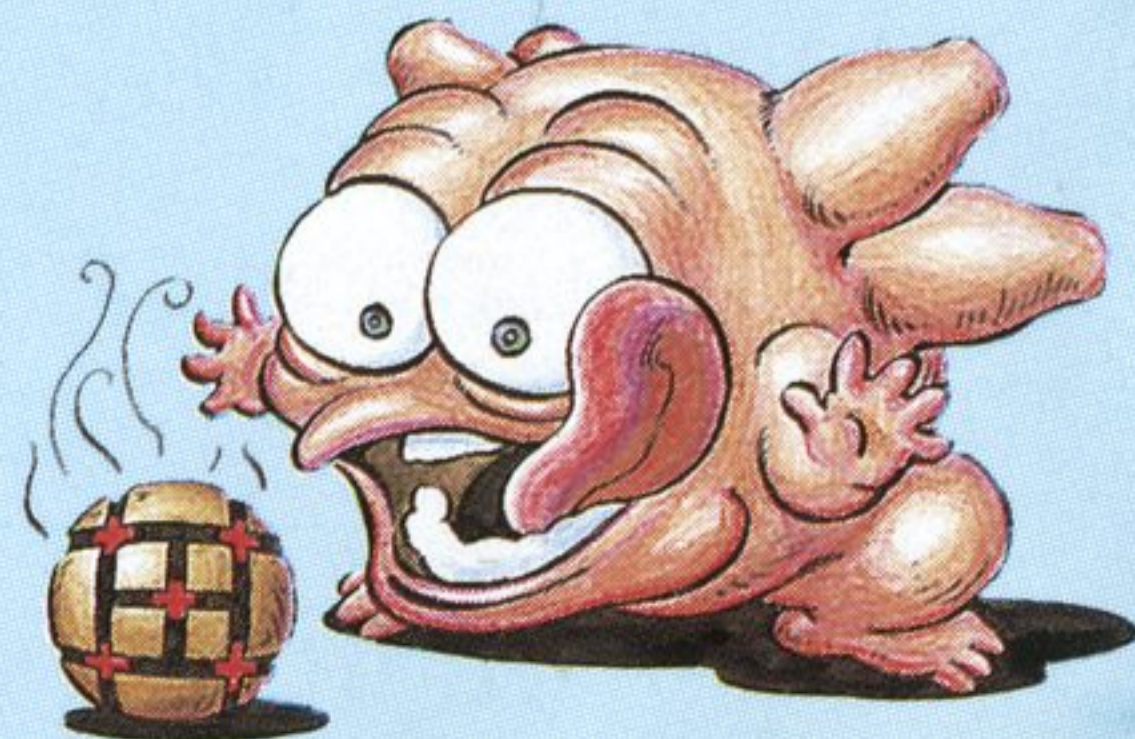
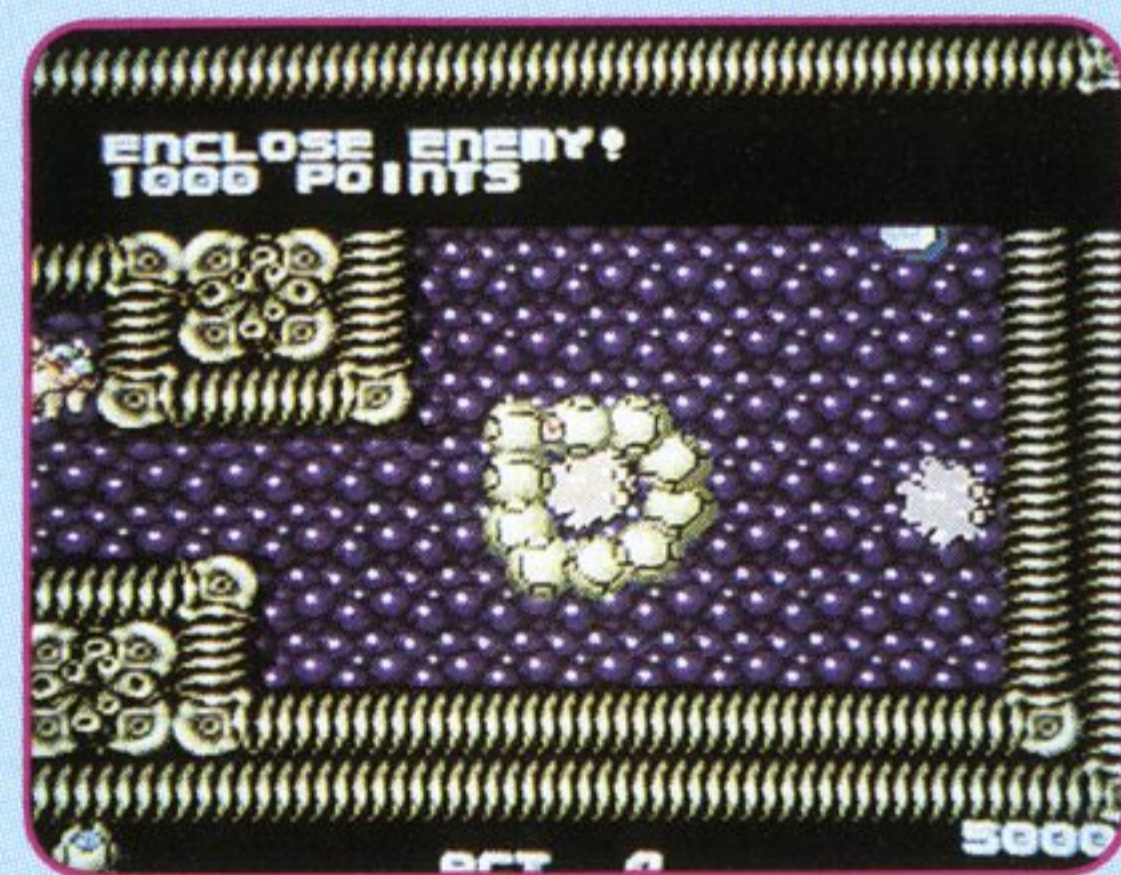
## ■ゲームをプレイする前に!

このゲームは、とても簡単なゲームルールですので、自分の力でクリアー  
したい人は、ここから先を見ないで、プレイしてみてください。

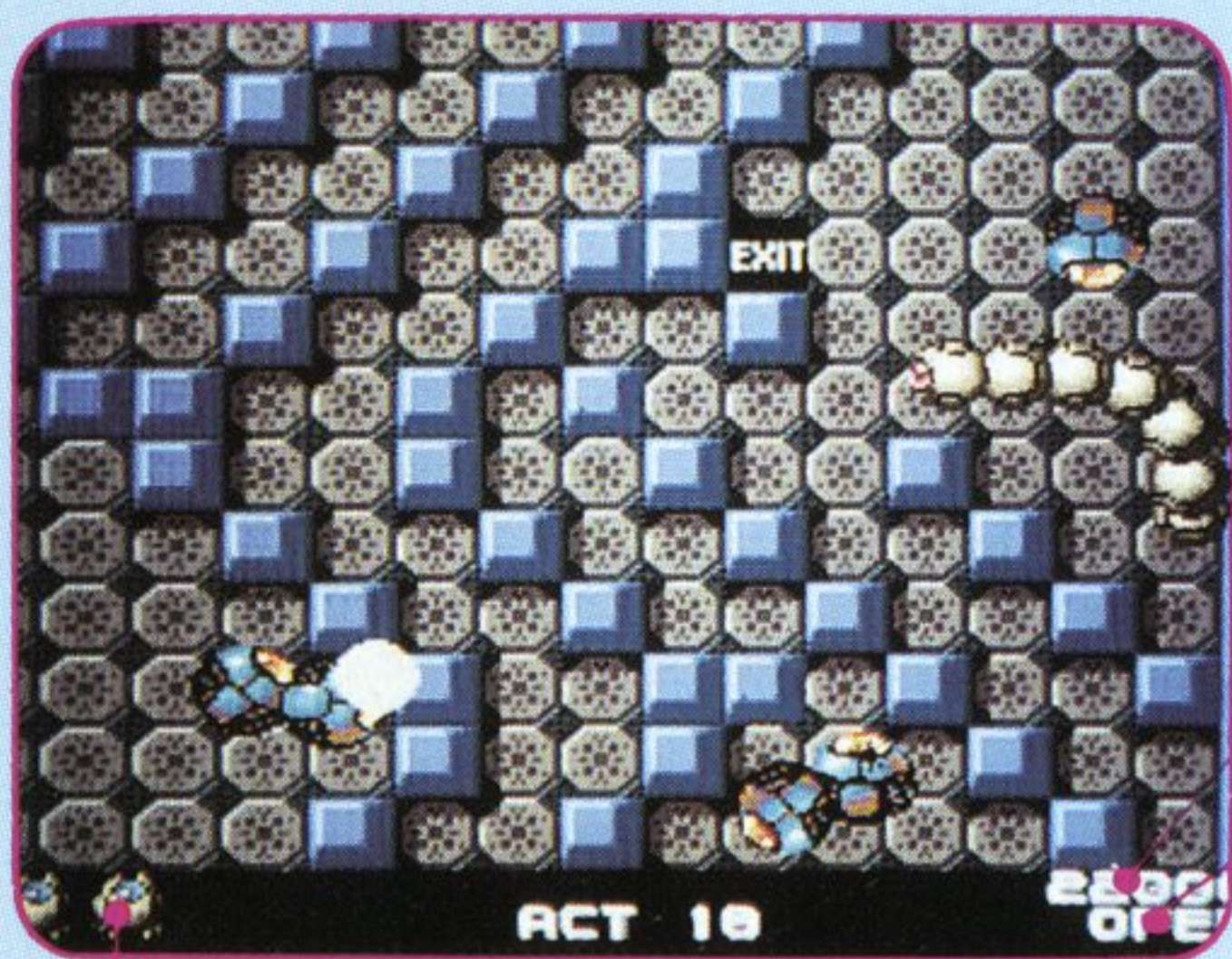
※<sup>がくしゅう</sup>学習 = <sup>かんさつ</sup>観察、<sup>すいそく</sup>推測、<sup>じっけん</sup>実験、<sup>じっしょう</sup>実証

## ゲームの遊び方

- ゴーム  をコントロールして、同じ色の胴体  をたくさんあつめてください。胴体が長くなったら、エサ（キュー）  にまきついて囲みます。→ポイントアップ
- エリア内のキューを全部食べると、EXITホールが出現します。胴体を9個全部集めてそこに入ると、エリアクリアです。
- ボタンで爆弾、 ボタンでハイスピードが出せます。
- 爆弾が爆発すると、そばにいる敵は、シビレて動けなくなります。シビれている敵を囲むと、ポイントアップします。
- 敵はいつもゴームを追いかけてきますが、それ以上に、ゴームの出す爆弾が、大好きです。



がめんひょうじ  
画面表示

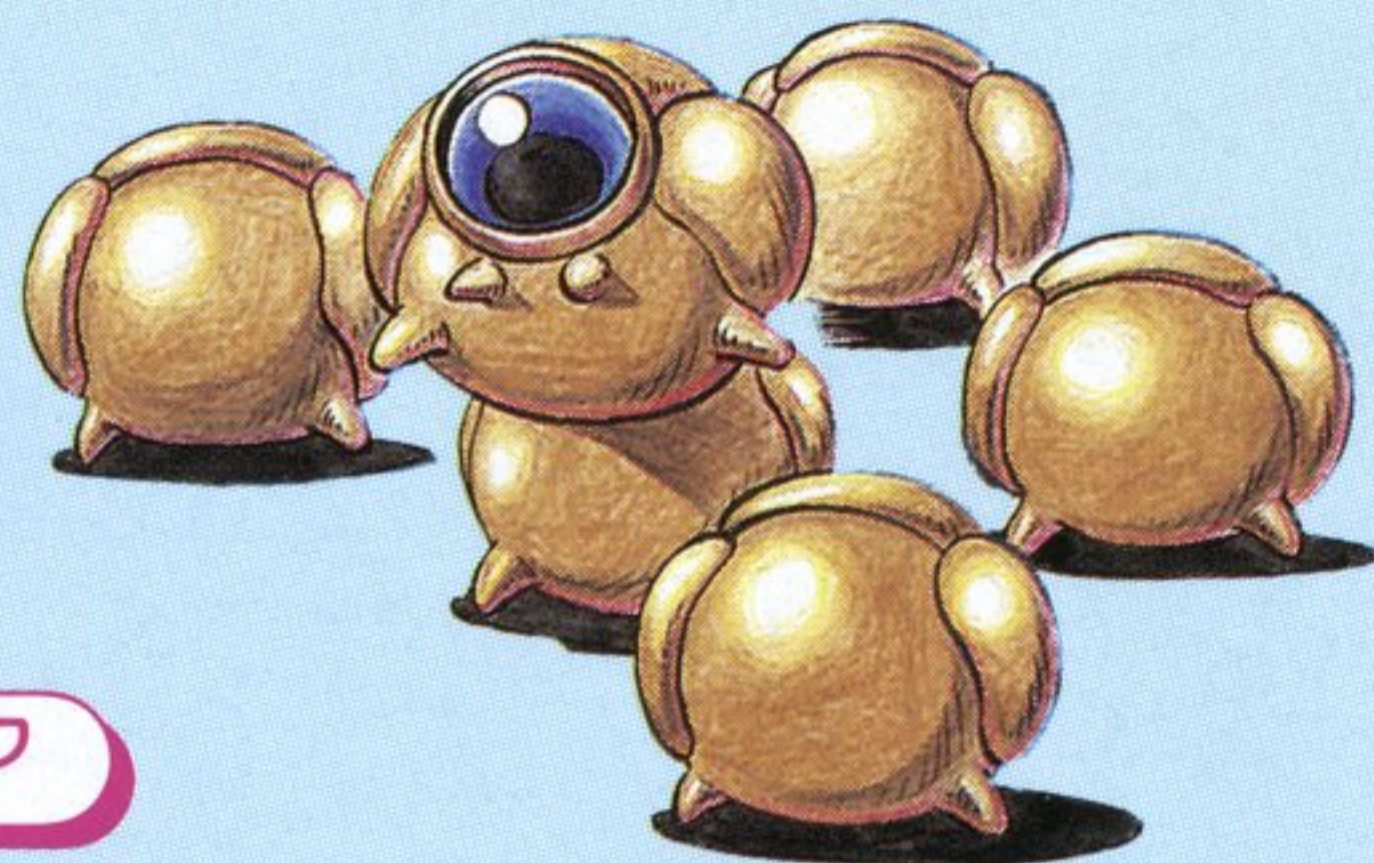


ゴームの残り数

スコア

EXITホール表示

エリア内のキューを全部食べて、EXIT  
ホールが出現した事を表示します。



つかかた  
パッドの使い方

方向キー

ゴームを8方向  
に移動させ  
ます。



ボタンⅠ

ゴームの胴体の一番後ろ  
から、爆弾が出せます。

ボタンⅡ

ハイスピード

ランスイッチ

スタートとポーズ

セレクトスイッチ

# キャラクター紹介 しょうかい

## アイテムとボーナスキャラ

### キュー(エサ)



エリア内のキュー  
を全部食べて  
下さい。

### ランプ



エリアクリアの  
ためのヒントを教  
えてくれます。

### シールドボール



一定時間無敵  
になります。  
この時敵にふ  
れると敵は、  
しびれます。

### ベー(STOP)

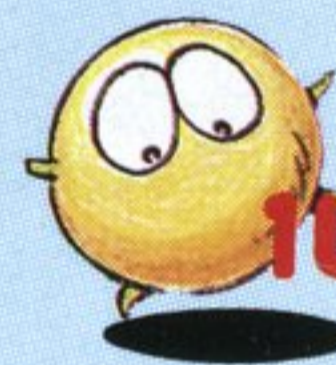


画面内のすべて  
が、8秒間停止  
します。

### ベー(SHIBIRE)



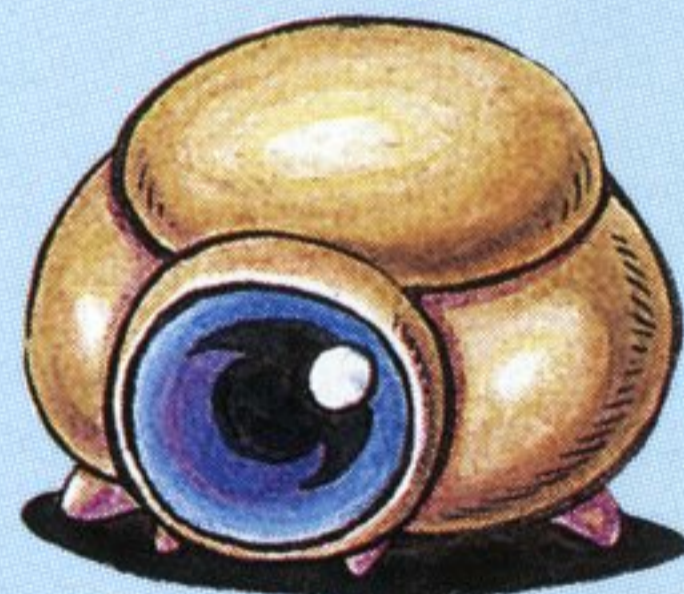
画面内の敵が、  
いっせいにしび  
れます。



1UP  
1UPキャラ

## テクニック

- ゴームが、キューのある方向を向くと、目が赤く光ります。
- 敵はゴームが、縮まって動かないでいると、ゴームを見失います。
- キューを同時に、何個か囲んだり、少ない胴体で囲むと、ポイントがアップします。



## コマンドエントリーの方法<sup>ほうほう</sup>

●ゴームを3匹<sup>びきうしな</sup>失うと、ゲームオーバーです。ゲームオーバーになると、

コマンド  が出ますので

にんじゃくん  
忍者君

ミュートロン君

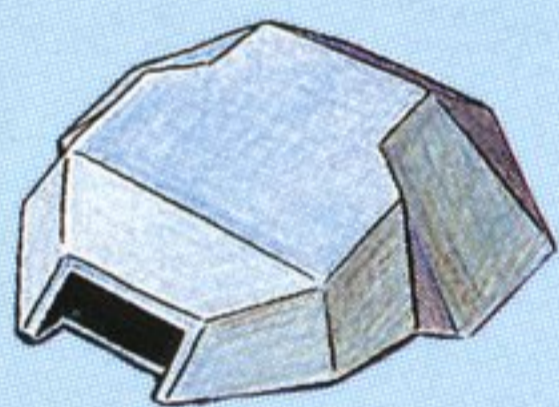
ロボキッド

ミニドラゴン

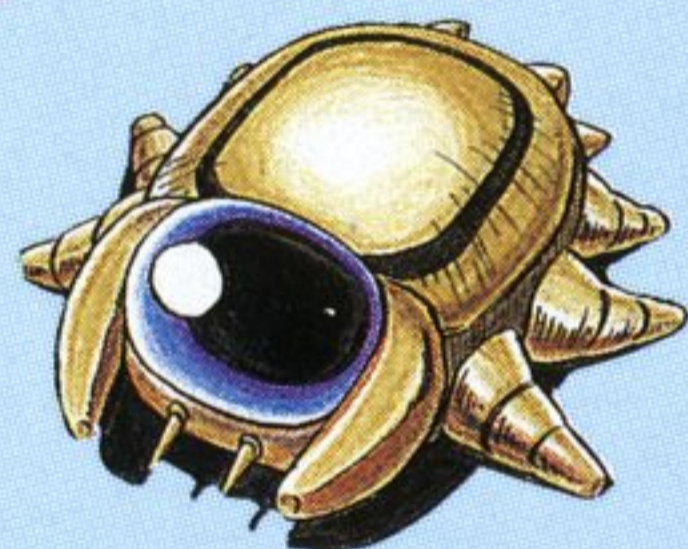
ほし  
星

メモして<sup>くだ</sup>下さい。スタートを押して、COMANDを選択<sup>せんたく</sup>しますと、コマンドモード<sup>はい</sup>に入り、以前<sup>いぜん</sup>終<sup>おわ</sup>ったエリアから、スタートできます。

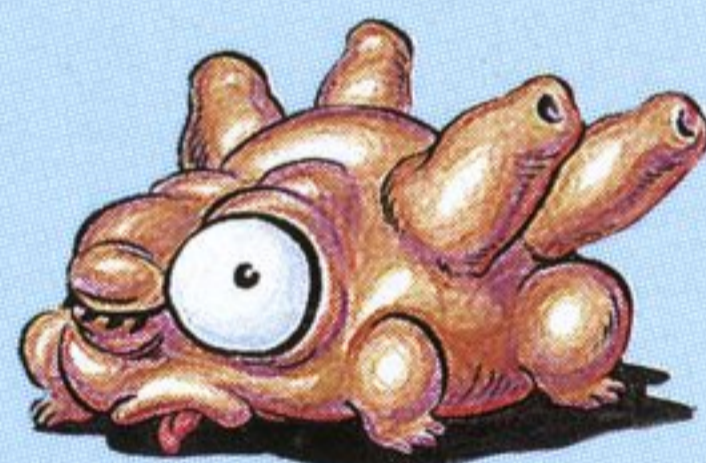
## てき 敵キャラクター



クリック



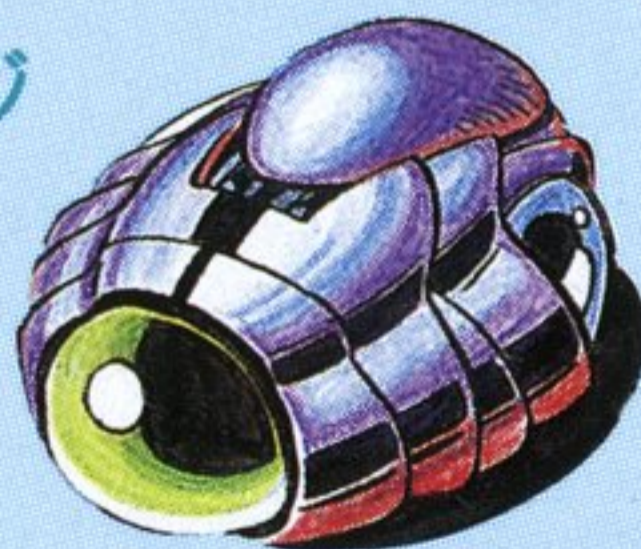
ガジガジ



マンジロバ



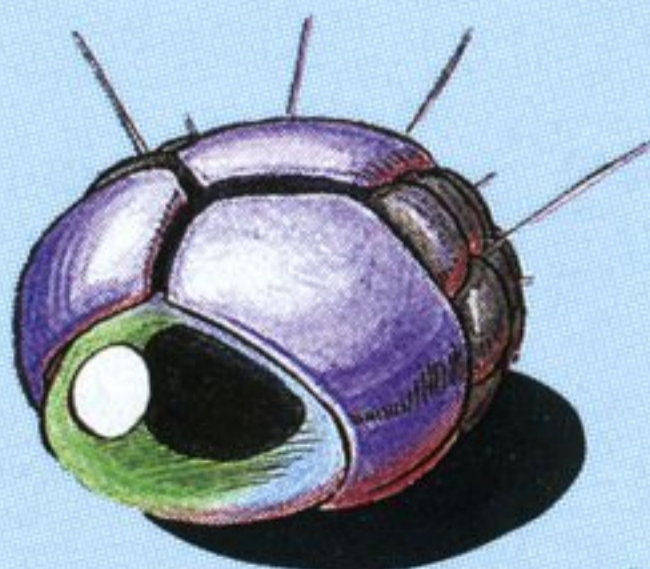
ゴムリン



トメ



ア・ブー



ベクター



バンパー



ゴムラII



株式会社  
ユーピーエル

本社 栃木県小山市駅南町6-13-30  
〒323 TEL. 0285(27)6600(代)  
営業所 東京都台東区上野3丁目16-3  
〒110 TEL. 03(834)1434(代)