

# DS98

# マガ

取扱説明書

特集  
謎のソフトハウス「もものきはつす」



新連載！伝奇ロマンRPG

# 武鬼の刻

# #15

© 1992 COMPILE

# 青春の まえかがみ



## Step. 1 テイスト・オブ・ハニー

「食べちゃいたいぐらい かわいい子ね」  
彼女が初めて僕にかけたセリフは  
僕のアドレナリンを分泌させるのに充分だった。  
彼女は、高校の近くの喫茶店にいるお姉さんで、  
僕達の憧れなんだ。その店は、夜カフェバーになる。  
幸運な事に、僕はそこでバイトをする事になった。



毎回、趣向を凝らした仕掛けがしてあるのに気が付いたかな？  
先月は、夕焼けのシーンで、カーバンクルが登場するのだ！

©1992 COMPILÉ  
ADVENTURE GAME

# LADY BONO!!

レディ・ボノ！  
CHAPTER 2.

宇宙の果てからやってきた、われらがアイドル『レディー・ボノ』これに敵するは悪の女吸血鬼『ミルキー・バーン』

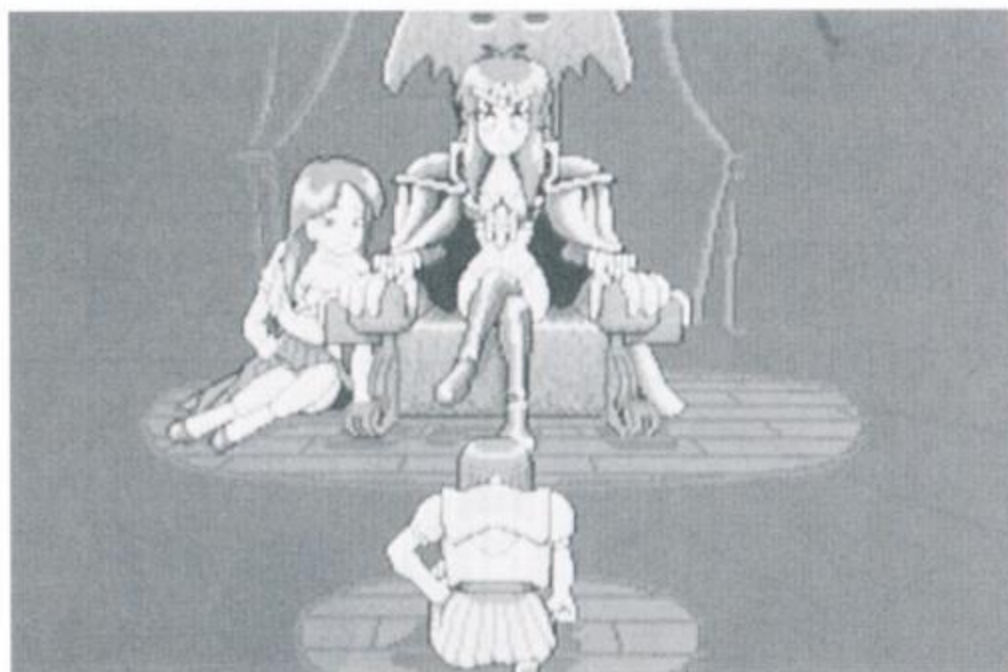
トアル学園を舞台にハチャメチャの騒動を巻き起こす2人。そして、物語は今月、予告どおり風雲の急展開をむかえる。

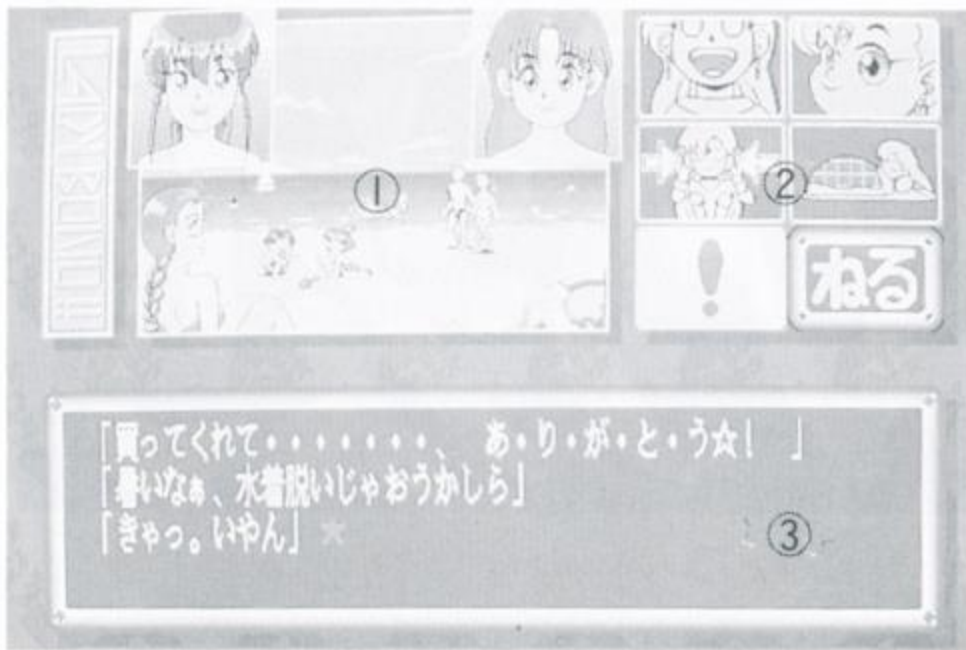
吹き荒れる愛の行方は……？

超大作“LADY BONO!!”

DSシアターにて絶賛放映中！

★★★★★ (ぴわ)





## 画面説明

- ①アニメーションするする！ピクチャーウィンドウ。もたもたしてると、ポノの活躍を見逃しちゃうぞ！
- ②コマンド類。だけど普通のコマンドじゃないぞっ！こんな所までアニメしちゃうなんて、凝ってるね。
- ③メッセージが表示されます。CAPS ロックか、マウスの右クリックでメッセージを早く出来ます。

## 「よい子の皆様方へ」 ねごいぼの

はあい、私よ！レディーのポノちゃんだわよ。  
先月号のゲーム、PLAYしてくれた？  
今月のレディ・ポノは、あの、ミルクィ・バーンが  
なにか悪だくみしてる…って話なの。私の目の  
とどかない所でなにやってるか知らないけど、  
この私がいるかぎり、そんなことはさせません  
でえ。  
今月は、ウハウハシーンもあるから、みなさん、  
私のゲームをLet's play!!だべっちゃ。



# 式鬼の刻

1999年に近づくとつれ、日本ではハルマゲドンに対する防御策として『陰陽道』が流行った。老若男女を問わず陰陽道は研究されていたが、その研究途中で式鬼という使い魔を作り出す方法が発見された。その方法が発表されるや、研究者たちはこぞって式鬼を作り出すことに没頭した。しかし式鬼を長時間扱うには特殊な能力が必要だったため、式鬼は研究者の手を離れ勝手に行動するようになった。そして最後には群れをなして人間を襲い始めた。

これが後に『式鬼の刻』と呼ばれる時代の幕開けである。



## ～主なキャラクター紹介～

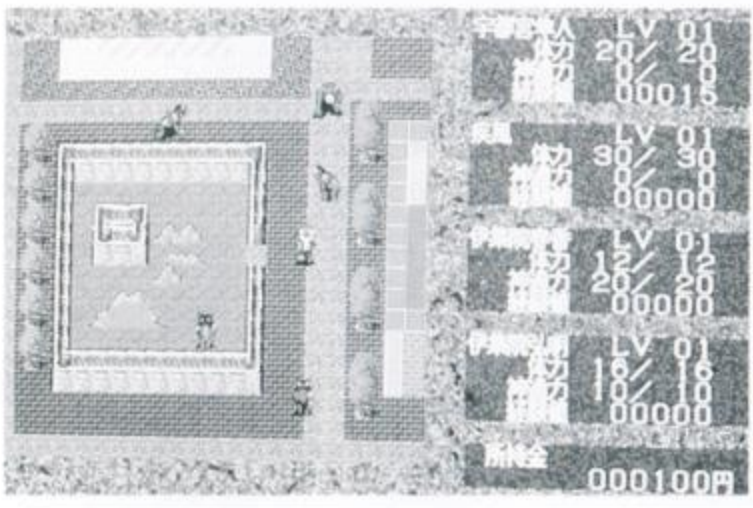
うつのみや はやと  
**宇都宮 隼人**…この物語の主人公で、式鬼と人間の間に生まれた鬼人。母親の形見の『翔龍刀』を肌身離さず持っている。後先考えずに突っ走る性格の18才である。

はやて  
**疾風**…隼人の幼友達である鷲で、鋭い爪とクチバシが武器。隼人の親代りとして、無茶をしないように押さえる役目をしている。

いじゅういんはるか  
**伊集院春香**…18才の、治癒の呪文を得意とする巫女で、山口レジスタンスのリーダー。弘明という1つ下の弟がいる。

やまざきりきや  
**山崎力也**…陸上自衛隊にいた島根レジスタンスのリーダー。ごつい体が自慢の27才である。両目の視力を失った由美子という14才の妹がいる。





## 操作方法

### ☆移動時

- 上に移動……↑、テンキーの8
- 下に移動……↓、テンキーの2
- 左に移動……←、テンキーの4
- 右に移動……→、テンキーの6
- メニュー表示……ESCキー、SHIFTキー、テンキーの0

### ☆メニュー時

- 選択……↑、↓、←、→、テンキーの2、4、6、8
- 決定……スペースキー、リターンキー、テンキーの5
- キャンセル……ESCキー、SHIFTキー、テンキーの0

## ～術～

☆**治癒**……神通力を5消費するかわりに体力を回復する。

☆**早九字**…早九字を切って攻撃する。神通力を3消費。

## ～アイテムを少しだけ紹介～

☆**傷薬**……体力が回復する。

☆**神楽**……神通力が回復する。

☆**呪符**……呪符を使って攻撃する。

☆**不思議な力**…その名の通り、不思議な力で隼人の翔龍刀がパワーアップする。



## コッシーの日常のるいり



## 用語解説

**式鬼**…鬼のようなもので、能力の高いものは人間に変身できるという。日本には幾つかの式鬼集団があり、それぞれ対立している。

**鬼龍**…中国地方を支配した式鬼の集団で、日本では最強といわれている。

**龍王**…鬼龍の首領で極悪非道な彼こそ、華人の父である。人間の女性を好み、犯しては生気を吸い取っている。直属の配下には、四天王と呼ばれる式鬼たちがいる。

**東天鬼**…四天王の一人で、山口県を治めている。

# 舟のスコトラ

KOTSUNIKU NO SCOTRA ANATAWA  
KONO AHORASHISA NI DOKOMADE  
TAE RARERUKA?  
AA DS YO DOKOE YUKU?  
©1992 COMPILE  
ACTION GAME

VOL. 1

## 「らっきょ食うカーバンクル」

### 勝利の女神と時の運

### 幸運の神をひとりじめ!!



うゑみぞのDS98引退の空白を  
ついてDS98編集部が覇権を握  
っていたクルード松岡率いる関西  
rusty一家だったが、世代交  
替の波はここにも押し寄せてきた。  
新人鮪とレモンティ佐々木。この  
2人がクルード松岡の前に挑戦状  
をたたきつけたのだ。

レモンティ佐々木は、不凡編集長  
の前で高らかに宣言する。

「『らっきょ食うカーバンクル』で  
クルードを破る!」と。

DS98編集部を制するのはクル  
ードの円熟の匠か!? 新人鮪の爆  
裂新人類パワーか!?

さらに、局外中立を装いそしらぬ  
顔で仕事する、謎の男SIKIM  
ACHIとは!?

こんなネタを不凡編集長が放って  
おくはさすがない! ユーザー参加で  
スコトラとばくして大もうけ…。  
では、手が後ろに回るので、そう  
だ! 賞金をだそう!  
みんな、これをネタにお小遣い倍  
増計画を練ってくれ。これはコン  
パイル版マーシャルプランだ。  
読めよルール! 稼げよ賞金!



### ゲームのルール

君はカーバンクルを操作し、迷路  
のらっきょ、カレー、アイテムを  
すべて拾って下さい。から〜いカ  
レーを食べた後は、しばらく口か  
ら火を吹くので、ぷよぷよを退治  
して下さい。

スコアトライアルに応募するとき  
は、「らっきょ」のメニューで、ス  
コトラモードを選んでゲームして  
下さい。





# Car II GRANDPRIX

©1991-1992 alty/Bio-100%

- “MANUAL” : マニュアルで操作するモードです。一番上にある車でしかこのモードを選べません。マニュアルで完走すると走りのデータをファイルに出力することができます。
- “NATIVE” : コンピューターが自動で走るモードです。このモードで走った車がコースレコードを出しても記録の対象にはなりません。
- “REPLAY” : 走りのデータファイルを読み込んで、走りを再現するモードです。C2SAMPLE.LZHには、作者の走りなどが入ってるので一度は勝負してみてください(笑)



- “REST” : その車はレースに出場しません。処理速度の遅い機種では2,3台はこのモードにしないと、“HEAVY”が出てしまいます。

車の操作方法は

ハンドル : テンキーの4,6  
カーソルの← →  
ジョイスティック

ローアクセル : 'Z'キー  
スペースキー  
ジョイスティックのどちらかのトリガ

フルスロットル : 'X'キー  
リターン  
ジョイスティックのどちらかのトリガ



## ●スタッフ

Bio-100% Presents

Car II GRANDPRIX

Game Design : alty

Character Design : tacox & alty

Music Composition : fin

Front Design : tacox

Course Design : alty

Programming : alty

Program assistance : iR, Kazumi, metys

Course editor : 羊男



# User Corner イラストコーナー ucon



はい！一ヶ月の御無沙汰でしたっ。  
今月からUCONを担当させていただ  
く鈴美(左)と瑠美です！どうぞよろし  
く♥先月と同じ服ですみません(笑)。  
急いでいたもんで…。あっ！もうこ  
んな時間だわっ。パワー全開でいきま  
ーすっ！

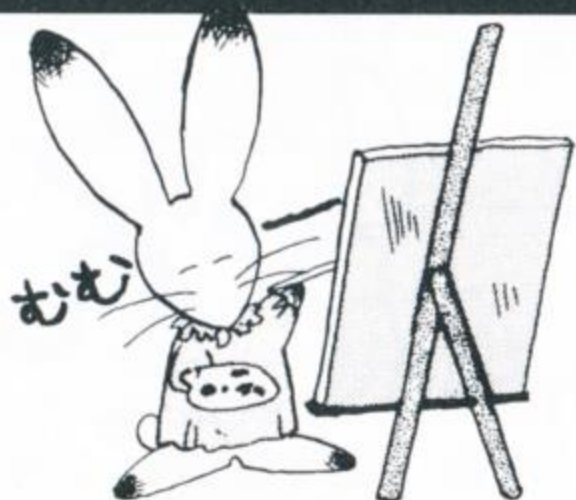


(長野 赤羽根大輔) 2点



(長崎市 村山早紀) 2点

## 投稿大募集！



DS編集室では、あなたの面白いネタ、  
イラストを待っています。サイズもテーマ  
も規定は無し。カラーだってOKです。良  
かったら即採用だぞっ。でも、字はなるべ  
く大きく書いてね。住所と名前(本名)も忘  
れずをお願いします。



七月も中旬になったし、夏らしいハガキがたくさん届いてます。皆さん、もう泳ぎには行ったのかな？泳げない人はこの夏マスターしてね。でも、くれぐれもサメには気を付けて！…すーちゃん、私達も今度プールにでも行くこうか？



(大阪 名秤崇) 2点



(東京 耶摩) 2点



プールもいいけど、暑い日はやっぱりクーラーの効いた部屋でDSやるにかざるわ！そう思わない？るんちゃん。



(横浜 関かおる) 1点



…すーちゃん商売上手。



(大阪 永眠まくら) 1点

## 単発マンガ大募集



今月は風月秋人さんだけ～。さみしいっ。みんな、何でもいからちょっとマンガにしてどんどん送ってきて！サイズは縦

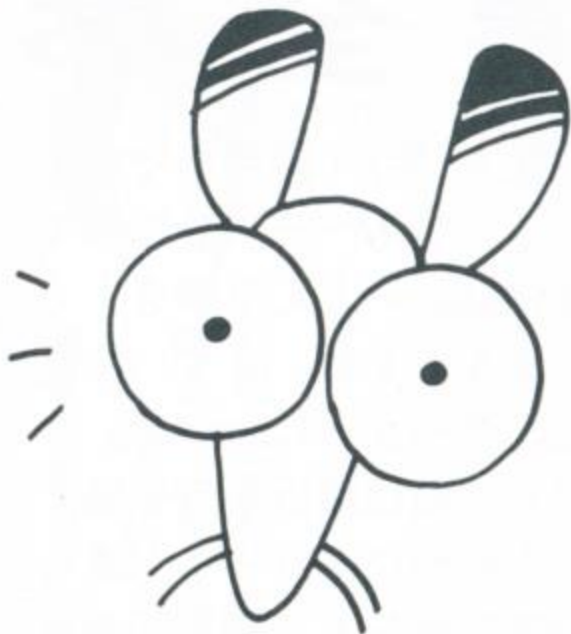
16cm×横24cm。カラー作品も待ってます！ゲーな作品を送ってきて下さった方には、連載の特典つき♡締切りは毎月10日です。いろんなマンガ、待ってます。



(佐賀 風月秋人) 2点



# Wizard room・スペシャル



情報が漏れる事 (前編)

最近余り騒がれなくなったレイダース (コンピュータ・ネットに侵入する輩) 達だが、その活動はおさまっていない。彼等がコンピュータ・ネットに侵入する手がかり (というか動機) になるのが、殆どの場合、他人のパスワード等である。これは本来、外に漏れない筈の物なのだが、実際は割とそうではない。一例として、ディスクの話しよう。

例えば、通信に使っていたディスクがあり、パスワード等が記録されていたとする。そして、その記録されたファイルを消去して、ディスクを別の目的に使用したとする。この時、新しいデータで書き換えられなかった所には、当然前のデータはしっかりと残っている。いわゆるディスク上の「ゴミ」って奴だ。ここで、持ち主が何かの拍子でそのディスクを丸々コピーして他人に渡したらどうなるか…



いつもみなさんのお手紙を待ってるよん♥  
じゃっ! 来月までさようなら~っ月

## コンパイルクラブ入会のおすすめ

コンパイルクラブは、ただいま新規会員を募集中です。

入会されますと、2カ月に一度、コンパイルの楽しいニュースや最新ゲーム情報満載の会報誌、更に会員の方だけが手に入れられる『コンパイル地下版』をお送りしています。また入会特典として、特製会員証と、コンパイルステッカーが送られます。入会金は、いりません。入会ご希望の方は、年会費2000円分の定額小為替か、金額分の100円以下の切手とともに、住所、氏名、年齢、電話番号を書いた紙を下記の住所まで送って下さい。

〒732 広島市南区大須賀町17-5

シャンボール広交210号

株式会社コンパイル

「コンクラ入会」係

ファミリー魔法使いまんが!!  
ハートみみのアッコです



(岡山市 沢渡寿三郎) 3点

画/11111111111111111111

# DS、他のコーナー

- 走るにんじん
- 魔導物語 予告編
- コンクラ出張版
- 98ゲーム情報
- CGミュージアム
- アートギャラリー98
- ばよえ〜ん50万円クイズ結果発表

- コンパイルコーナー
- みんなの声
- はがきの鬼
- 圧縮ツールコンテスト結果発表
- 編集後記

## ■各コーナーの立ち上げかた

コンピューターの電源を入れ、立ち上げたいコーナーの入ったディスクをドライブ1に入れにセットし、リセットボタンを押して下さい。メニュー画面が表示されたらプレイしたい項目を選び、リターンキーか、マウスの左をクリックして下さい。

## 今月のプレゼント

- ① もものきはうす特製テレカ…5名
  - ② DS98特製テレカ……………5名
  - ③ コンパイルディスクセット…5名
- アンケートハガキ  G 欄にご希望賞品の番品をご記入下さい。



## CAUTION

### SUN

太陽の光が直接あたる所やほこりの多い所に置かないで。

### DISJOINT

まちがっても、分解などしないように。

### TOUCH

この部分を手でさわったり、よごしたりしないで。

### LIQUID

水などをこぼさないで。

### MAGNETISM

磁気のあるものは、ちがづけないで。

### SHOCK

落としたり、ぶついたり、強いショックをあたえないで。

# アンケートしつもんコーナー

※下のアンケートの答えを「ユーザー登録カード」に書いて当社までお送り下さい。  
尚、92年7月29日（発売より1週間後）までに返却された分につきましては、もれなく  
コンパイルステッカー、または10人に1人の割合でDSテレカが当たります。

A 各項目の評価をお願いします。

B 今号の内容の評価をお願いします。

- |                    |                |                    |
|--------------------|----------------|--------------------|
| 1. タイトルメニュー        | 2. テイスト・オブ・ハニー | 3. CARII GRANDPRIX |
| 4. LADY BONO!!     | 5. 式鬼の刻        | 6. 骨肉のスコトラ         |
| 7. 魔導物語予告編         | 8. コンクラ出張版     | 9. 98ゲーム情報         |
| 10. CGミュージアム       | 11. アートギャラリー98 | 12. コンパイルコーナー      |
| 13. みんなのこえ         | 14. はがきの鬼      | 15. ばよえ〜ん結果発表      |
| 16. 圧縮ツールコンテスト結果発表 | 17. 走るにんじん     | 18. 編集後記           |

C コンパイルコーナーの中でおもしろかったものは？

- |                    |                     |                    |
|--------------------|---------------------|--------------------|
| 1. 運動会で一等賞         | 2. 闘ひの殿堂            | 3. スタッフインタビュー      |
| 4. ドクターK美&白龍鳳霞の診察室 | 5. たたとえばこんなMADOSONG | 6. 宿題コーナー          |
| 7. 君のミステリーゾーン      | 8. 放浪王国             | 9. ばよえ〜んクイズお知らせ番外編 |
| 10. おわび&お知らせ       |                     |                    |

D いんすと君についてお答え下さい。

- |            |       |              |
|------------|-------|--------------|
| 1. すごくかんたん | 2. 普通 | 3. ちょっとむづかしい |
| 4. 全然できない  |       |              |

E 要ユーザーディスクについてお答え下さい。

- |           |         |            |
|-----------|---------|------------|
| 1. 必ず作る   | 2. 大体作る | 3. あまり作らない |
| 4. 絶対作らない |         |            |

F おもに購入するゲームの種類をお教え下さい。

- |            |             |             |
|------------|-------------|-------------|
| 1. アクション   | 2. ロールプレイング | 4. シミュレーション |
| 4. アドベンチャー | 5. アダルト     | 6. パズル      |
| 7. シューティング | 8. その他      |             |

G 取説9ページのプレゼントの中から、ご希望のナンバーをお書き下さい。  
ディスクセット希望の方は、お手持ちのメディアもお書き下さい。

H DS98に入れて欲しい他社のゲームをお書き下さい。

I コンパイルの中で好きなキャラクターをお書き下さい。

J DS98についてご意見ご希望をお書き下さい。





## 保証規定

### 無償修理の範囲は？

- 保証期間中（購入後3ヶ月以内）に、材料上か、製造上のミスで不良が発生した場合は無償で直します。

### 有償修理の範囲は？

- 保証期間中でも下に書いてあるような理由の場合は、修理代をいただきます。
  - △誤った使い方や、不適切な取扱いをして、発生した不備、損傷。
  - △コンパイル以外で修理、改造をし、それがうまくいってなかった時。
  - △故障の原因がハード（機器）にあった時。
  - △買った後で、持ち運び中に発生した損傷。
  - △取説や、エンベロップに書いてある注意を無視して、壊した時。

★保証期間が終わっても、有償で修理します。

### 保証できないバージョン

- 以下の場合、保証の対象外になります。
  - △天災、地変、火災、公害、電圧異常、など、予想できない外部的原因による損傷。
  - △ハード環境が原因で、動かない時。
  - △出来上がったプログラム以上の修理要求をされる時。
  - △弊社商品（ソフトウェアおよび取説）が原因で発生する、2次的な結果、損害（例えば、彼女にふられたとか、電気代がかさむとか）。
  - △外国で使う時。
  - △営利目的で使う場合。
  - △コンパイルで作ったラベルシール以外のシールが貼ってある時。

## 勇気の出る半ページ

— Stairway to Heaven —

「タイフーンデワタシノイエバラバラヨ。ダカラニッポンデハタラクヨ。」

「ボクキョーダイ、テンネ。シゴトナイカラ、ミンナビョーキナルヨ。」

と彼らはカンラカンラと笑いながら不凡に話してくれるんだ。

広島にはMAZDAの本社工場があるので中小の自動車部品メーカーが沢山ある。

彼らは、そういう工場で働いている人達だ。国籍はも〜お、いろいろで、ペルー、ブラジル、韓国、フィリピンと大変である。

不凡の目にはとても厳しい生活のように見えるんだけど彼らは「ニッポンヘブンヨ。」と言う。

不凡はニッポンしか知らないからニッポンが、とうていヘブンだとは思えない。絶対、不凡はただの外交辞令だと信じていた。

そしてある日、顔見知りのペルー人と飲み屋で、でくわした。

彼は僕の顔を見るなり突然、宣言した。

「不凡サンワタシケツコンスルヨ。」

彼は2年前に女房と死別し、2人の子供を祖国において日本に働きに来ている日系のペルー人だ。年はなんと22才である。

相手はニッポンで知り合ったニッポン人ではない女性で、国に帰って結婚するという。

「ニッポン、シゴトタイヘン、デモ、ホント、クル、ヨカッタヨ。」

と最後に言って彼は店を出ていった。

ニッポンは彼らにとって安住の地ではないけれど、そこへ昇るための階段なんだと、不凡はようやく実感できた。

うれしくて、当分人に会うたびにその話をしていた。

だから、今度はここでみんなと一緒に、よろこびたいなと思ってこれを書きました。



# テキスト&グラフィックス投稿募集

## テキスト ファイルの注意事項

MS-DOSのTYPE コマンドで読取り可能な普通のテキストファイルか、DS98のTEXT形式を使用して、テキストファイルと動作環境、使用ツール名、コメント、ペンネーム等を同一ディスクに別ファイルで入れる。

## DS98TEXT形式について

コントロール文字により、各種画面操作ができます。  
1画面は半角文字で80×20です。  
※コントロール文字は半角大文字です。

### 色指定

@@ : @を表示  
@Cn : 文字の色変え (n:0-7)

### 属性指定

@R : 文字の反転  
@B : 文字のブリンク  
@G : 簡易グラフ、またはバーチカルラインのON  
@N : 色指定はそのまま、属性復帰  
@F : 文字のフラッシュ(ページをまたぐ指定は不可)  
@ln : @Gをnで指定する(1画面すべてが変わる)  
n=0 バーチカルライン  
n=1 簡易グラフ  
@VL : バーチカルラインを文字につける  
@UL : アンダーラインを文字につける

### 特殊指定

@Xnn : nnで表現される16進2桁のキャラクタをTVRANに転送  
@Wnnn : nnnで表現される10進3桁の単位時間ウエイトを入れる(単位時間は1/60秒)

### その他

@/\* : \*/でくくられるまでの文字列を、メモ行として画面には無表示  
@H : そこでページを区切る  
@<nn : nn10進2桁の文字数分戻る  
@BSnn : nn10進2桁の文字数分だけスペースを打ちながら戻る  
@\* : 画面をクリアする  
@Pxnnn : xで指定されたパレット(レーザーは0のみ)をnnnで指定される色に変更  
nnn=B、R、Gの順で、それぞれ16進1桁で表す

♥色/属性指定は、一度指定すると次の指定まで有効。指定終了後は必ず元に戻すこと。♥属性指定はOR動作なので、重ねでの指定が可能です。♥コントロール指定直後のリターンコードは無効となる。行最後のコントロール指定は要注意。♥詳しくはDS98の編集後記を御覧ください。

## グラフィックファイル注意事項

グラフィックファイルと一緒に、使用した環境(本体機械名、ディスプレイ、マウス、スキャナー、プリンタ、その他ボード類)、ツール名、コメント、ペンネーム等を書いた紙を同封して、(テキストファイルなら同一ディスクにも入れて)ください。

## 使えるデータフォーマット

①市販されているツール固有形式  
扱うことのできるツールは、以下の通りです。

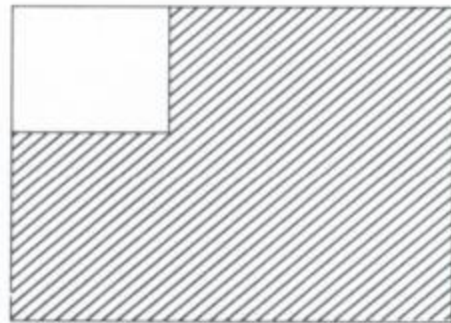
- Z's STAFF kid98 (ツァイト)
- arty (システムソフト)
- ESQUISSE (ウェーブトレイン/JICC)
- DELUXE・PAINTII (BPS)
- MAG. Pi形式でも可です。

②R、G、B、E分類の  
ベタファイル+パレットファイル

R、G、B、Eの各ファイルには、わかりやすい拡張子をつけてください(.R、.Bなど)。R、G、B、Eのデータ形式は、バイナリの\*G-RAMベタ\*とします。パレットはテキストで読めるもの、またはバイナリ形式とします。テキストの場合はパレット番号と、それに対応する\*R、G、B\*の情報を記入してください。バイナリの場合はパレット0から順に1パレット3バイトで、\*B、R、G\*の順にデータをセーブしてください。

## アートギャラリー98

データフォーマットはグラフィックの●●と同じです。ただし、サイズが小さいので画面の左上に、指定の大きさを猫いてください(下図参照)。画面の保存は1画面すべて(640×400)を行うこと。



- 太線内(240×150)に猫いてください。
- 斜線部(画面全体)を保存する。
- ※宛先は、上記住所の「アートギャラリー98」まで



# 目次

## 2. 童夢梨乃の青春のまえかがみ

Step.1 テイスト・オブ・ハニー

## 4. LADY・BONO!

## 6. 式鬼の刻

## 8. 骨肉のスコトラ らっきよ食うカーバンクル

## 10. Car II GRANDPRIX

## 11. ユーザーコーナー

## 13. 姫月亭 満漢全席

## 14. Wizard room・スペシャル

## 15. DSコーナー

## 16. アンケートしつもんコーナー

## 17. 保証規定・編集後記

## 18. 目次・投稿募集

- |            |                 |
|------------|-----------------|
| 参入メーカー     | ■ もものきはうす       |
| フリーウェア     | ■ alty/Bio-100% |
| 発行人        | ■ Moo 仁井谷       |
| 編集人        | ■ 北野 不凡         |
| 企画         | ■ 白龍鳳 霞         |
|            | ■ ドクターK美        |
|            | ■ うゑみぞ          |
|            | ■ 静岡 淳司         |
|            | ■ 鮎鮎            |
| サウンド       | ■ Dr. G         |
|            | ■ 大矢 知恵         |
|            | ■ ガオウ 長尾        |
|            | ■ 松島 剛史         |
| デザイン       | ■ Wizard        |
|            | ■ 村長 さわ         |
|            | ■ ジョー 高島        |
|            | ■ 今回はプチトマト河北ジョー |
|            | ■ ミルキー鉄人FX      |
| プログラム      | ■ レモンティー 佐々木    |
|            | ■ なっとう          |
|            | ■ SHIKI         |
|            | ■ WINNER        |
|            | ■ まうちゅー         |
| 総務         | ■ 総務の池田         |
|            | ■ ナカしのSAKO      |
|            | ■ 駄菓子屋 玩具       |
|            | ■ 山田 嬢          |
|            | ■ シランカオ         |
|            | ■ すけっち          |
|            | ■ べい            |
| 協力         | ■ MATS          |
|            | ■ わじゃ田中じゃノ      |
| アイドル       | ■ 吉川 玲奈         |
| パッケージ取扱説明書 | ■ 姫月あやめ         |
|            | ■ けけ♪           |

# 次回のDS#16は…

LADY

が変身して大活躍!

レディ・ボノ!

## 8.21発売 2,980円(税別)

しきとき  
式鬼の刻が第二回で、話がどんどん面白くなってきてるし、骨肉のスコトラも楽しいゲームで盛り上がってるし。



### DS テレカ大プレゼント

発売より一週間(8月28日)以内にアンケートハガキを送られた方々に、10人中1人の割合でDS特製テレカ、抽選にもれた方にもDS特製ステッカーが、当たります。チャンスは今! どんどんアンケートハガキを送くっちゃおう。

92年9月末発売予定

# 鬼が舞う

# 忍電 天守

Nobunaga and his Ninja force

© 1992 COMPILE

## バックナンバーのお知らせ

表示価格に消費税はふくまれておりません。

- NEC PC-9801VM以降・EPSON PC-286・386シリーズ
- DS98創刊準備号……………2,900円
- DS98#2～#5/EX1～#3……………3,980円
- DS98#6～#14……………2,980円
- 笑わせえるすまん①・②・③……………3,980円
- 魔導物語1-2-3……………9,800円

- DSSP=初夏号……………4,800円
- DSDX=ルーンマスターII/魔導師ラルバ総集編/にゃんび……………3,880円

### オリジナルゲーム

- 真・魔王ゴルベリアス/ランダーの冒険III……………7,800円
- ルーンマスター三国英傑伝……………6,800円
- ゴルビーのパイプライン大作戦……………6,800円
- ドラゴンクイズ/ぶよぶよ……………6,800円
- 笑わせえるすまん①……………3,980円

- MSX2・MSX・2+・MSXturbo R用
- DS2/4～12月号/#21/#23～#29…1,940円
- DS#20……………2,980円
- DSSP#春号/夏休み号/秋号/クリスマス号……………3,980円

### FM-TOWNS

- ゴルビーのパイプライン大作戦……………6,800円

購入希望商品の総額+消費税と、送料210円を、現金書留か郵便小為替で、購入希望商品名と自分の住所、名前、電話番号を書いた紙と一緒に、「通販」係までお送り下さい。