

ぱっせんタヌキの 大冒険



ばってんタヌキの大冒険

☆ お話し ☆

むかしむかし、あるところに、動物ばかりが住んでいる村がありました。あるとき、この村にオオカミ伯爵がやってきて、動物たちに魔法をかけて、族らずオオカミ城に閉じられてしまいました。たどたどり助かったのは、病気でぬえたおばあさんフサギでした。

そんなときにこの村に1匹の若者のタヌキがやってきたのです。彼は、おばあさんフサギから事情を聴くと、勇敢にも1匹で村人を魔法から救うため、カンフーの修行中の身にもかわらず、オオカミ城へとむかっただけでした。

☆ キーの使い方 ☆

・テンキーの0、1、2、又はカーソル・キーを使って、「ばってんタヌキ」を移動させます。

・別れ道では、0、1、2、3のキーを押す事により、それぞれの方向に進むことができます。

- ・[F1]キー……ゲームスタート
- ・[F4]キー……ゲーム状況のセーブ
- ・[F5]キー……ゲーム状況のロード

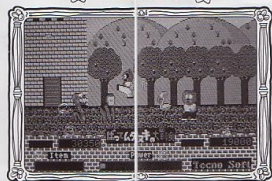
- ・[Z]キー……ばってん銀り
- ・[X]キー……ばってん突き
- ・[8]キー……ばってん跳び
- ・[2]キー……ばってんよけ
- ・[スペース]キー……拾った物を切りかえて表示します。

☆ ジョイスティックの使い方 ☆

(ジョイスティック端子付の機器に限る)

- ・ジョイスティックを接続して、「ばってんタヌキの大冒険」を起動して下さい。
- ・スティック(操作棒)は、テンキー又はカーソルキーに対応しています。
- ・ボタン1は[F1]キーに、ボタン2は[F4]キーに対応しています。

☆ 画面の説明 ☆



①主人公:「ばってんタヌキ」

②敵:オオカミ伯爵に魔法をかけられた村人

③バースコア表示:これまでの最高得点を表示します。

④スコア表示:現在のスコアを表示します。

⑤アイテム表示:拾った物を表示します。

[スペース]キーを押すと、8個つつ切りかえて表示します。

⑥パワーゲージ:青のバーは、「ばってんタヌキ」の生命力を示します。生命

力ガリになると、ゲームオーバーです。

赤のバーは経験値を示します。

☆ 基本ルール ☆

・ゲームスタート時に、[F1]キーを押すとゲームスタートし、[F5]キーを押すと、以前セーブしていたゲーム状況を読み、ゲームがスタートします。

・回りくまの敵々の敵を倒しながら、オオカミ城にのりこみ村人を魔法から解放して下さい。

・別れ道ではどちらかの方向に進んで下さい。

・道中に食べ物やお宝がある場合があります。拾って食べると、生命力が増えますが、食べ物の中には毒物が隠れている場合がありますので、注意して下さい。

・道中に宝箱がありますので、必要であれば開けるものは、拾って下さい。

・拾い方は、宝箱を蹴ると、箱のみを2/3開き、中のものを取る事ができます。

・拾いたくない場合は跳んで、のりこめて下さい。

・道中で色々々ならぬアイテムが落ちてくるとは思いますが、それをとくことがこのゲームですので、御興味がございましたらご遠慮なく御手紙下さい。

☆ ゲーム状況のロード/セーブ方法 ☆

①ロード方法:ゲームスタート時に、[F5]キーを押して下さい。

以前セーブしていたゲーム状況をロードし、ゲームがスタートします。

②セーブ方法:ゲーム中に、[F5]キーを押して下さい。

キーを押した時点のゲーム状況をセーブします。

ただし、過去のゲーム状況は消去されます。

☆ プログラムのロード方法 ☆

①ディスクドライブに、「ばってんタヌキの大冒険」のディスクを入れます。

②コンピュータとディスプレイの電源を入れます。

③ディスクドライブが外付けの場合は、ディスクドライブの電源を入れてから、コンピュータの電源を入れて下さい。

④プログラムがロードされ、ロードが終了すると、テモが起ります。

テモ中心に[スペース]キーを押すと、ゲームがスタートします。

⑤ゲーム途中で、アータ等のロード/セーブがあるため、ディスクは取りださず、ライトプロテクトはかけないで下さい。

☆ 注意 ☆

1.ディスクに磁気を帯びたものを近づけると、プログラムが破壊されますので、磁石、テレビ、スピーカ等の近くに置かないようにして下さい。

2.製品には完全を揃えてありますが、万一、メーカー指定のディスクドライブを御使用になってもロード・エラーが出る場合は、お買い求めのショップにお申し合せの上、交換をお申し下さい。

① ショッピングで本業販売品が出た場合及び、お買い求めのショップが遠方の場合は①-②の手順を踏んだ上、必ずお電話にてお申し下さい。

② 当社にて作てチェック後、万一不具合の場合は、販売店当社責任の上、同様の良品と取り替え致します。それ以外の真はご容赦下さい。

- ① 機種名
- ② ゲーム名
- ③ 購入日
- ④ 購入されたショップ名 (××市、××区)
- ⑤ 御使用のドライブ名
- ⑥ 現在の状況
- ⑦ 販売店
- ⑧ 住所
- ⑨ 電話番号

3.お客様の取り扱い不注釈や、コピーをしようとして、プログラムを破壊された場合は、破壊されたディスクを/ドレッジャーに入れ、下記の手数料、送料を添えて、当社にお送り下さい。(初年度)当社販売の製品以外のものは無効です。

① ディスク本体を破壊された場合、ディスクは別送扱いとなります。
 ティン版: 3355円 (手数料3000円、送料350円)

4.本製品の「プログラム」や「マニュアル等の印刷物」の全部、または一部をいかなる場合においても当社に無断で複製(コピー)することは、法律(著作権法)で禁

じれております。

5.本製品をレンタル業に使用すると、営利を目的として貸し出すことは、これを固く禁じます。

株式会社 テクノソフト
 〒857 佐世保市福石町4-14 Tecono Soft, Inc.
 World of Teconer