

HE
system

PC Engine



パズルボーイ
**PUZZLE
BOY** TM

RENO
Renovation Game

株式会社日本テレネット

〒102 東京都千代田区千代田1番1号 3階JCL TEL. 03-296-1156

HuCARD

このたびは、日本テレネットのHuCARD、“パズルボーイ”を
お買い上げいただき、誠にありがとうございました。

ご使用の前に、取扱ひ方、使用上の注意等、この「取扱説明書」
をよくお読みいただき、正しい使用法でご愛用ください。
なお、この「取扱説明書」は大切に保管してください。

- 1 精密機器ですので、極端な温度・湿度条件下での使用
や保管、および強いショックを避けてください。また、
カードを無理に折り曲げたりしないでください。
- 2 端子部に触れたり、水にぬらす等して汚さないでくだ
さい。故障の原因となります。
- 3 シンナー、ベンジン等の揮発油でふかないでください。
- 4 テレビ画面からは、できるだけ離れて（2メートル程
度）プレイしてください。
- 5 長時間プレイする場合は、健康のため、1時間ごとに
5～10分の小休止をとってください。

※リセット方法 ゲーム中にRUNボタンを押しながらSELECTボタンを押すと、
ゲームを最初からやりなおすことができます。

HuCARDはHE専用（せんよう）のゲームカードです。

※品質には万全を期していますが、万一製品に当社の責任による不都合がありました場合、新しい製品とお取りかえいたします。
それ以外の責任はご容赦ください。※このソフトを当社に無断で複製すること、及び賃貸業に使用することを禁じます。

あこがれの トマトちゃんに あいはいこう!

迷路を脱出して



▲2Pは、友だちのナスとくんが大活躍。

ナスくん



ポテりん



◀難解な迷路に挑戦する勇気あるヒーロー、ポテりん。得意の怪力を使って次々に道を開いていっちゃうぞ。待っててトマトちゃん!

「こいつは野菜くんたちの『ベジタブルス・ワールド』。みんなの憧れ、かわいいうトマトちゃんに会うために、ポテりん、ナスくんが広大な迷路に挑戦することになったのです。迷路の中には、石の障害や回転ドアなどの仕掛けがいっぱい。さあ石やドアを押し、どんどんドアをクリアしていきましょう。トマトちゃんに会えるのははじめて誰かなら。」

モード説明

RUNを押す



まずは モードを 選択しよう!



パズルに挑戦するときには……

トライアルに挑戦するときには……

GTで通信して遊ぶときには……

パズルボーイには、「パズルに挑戦」「1人でトライアル」「2人でトライアル」「通信」の4つのモードがあります。20フロアの迷宮に挑戦するなら「パズルに挑戦」を、短時間でのフロアのクリア数を競うなら「トライアル」を選択してください。「通信」はPCエンジンGT 2台とケーブルが必要です。





▲まずは難易度セレクト。初級、中級、上級、プロ級の4つのなかから好きなものを選ぼう。



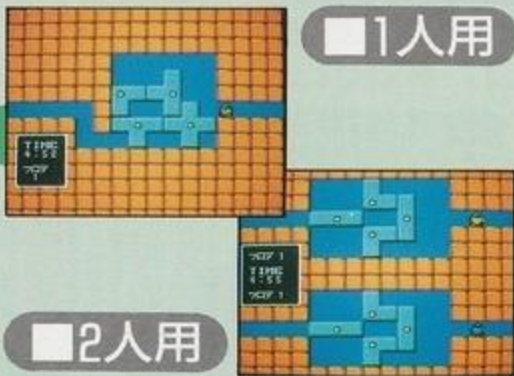
▲そのコースの16フロアまでが自由に選べるぞ。17フロア以降は、1~16をクリアしないと行けないのだ。



さあパズルに挑戦だ!!

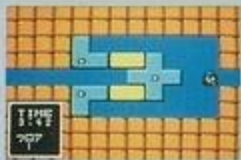


▲1人、2人いずれの場合もまずは難易度セレクト画面だ。初級からプロ級まで用意されているぞ。



PCエンジン
GTで遊ぶには...

2人通信プレイにはPCエンジンGT 2台と通信ケーブル1本が必要です。それぞれのゲーム画面で2人トライアルができます。



メニュー画面でのパッド操作

+キー
カーソルを上下させて各モードやコースなどを選択します。フロア選択では左右にも動きます。

セレクトボタン
タイトル画面で押すとパスワード入力画面になります。それ以外の場合では+キーの下と同じ働きをします。

スタートボタン
モード、コース、フロアなどすべての決定に使用します。セレクトと同じように押すとリセットできます。

①ボタン
モード、コース、フロアの決定に使用します。ほぼスタートボタンと同じ働きをします。

②ボタン
①ボタンと同じですが、フロア選択画面で押すとひとつ前のコース選択画面に戻れます。

ゲーム画面でのパッド操作

+キー
ポテりんを上下左右に移動させます。物を運ぶときもこのキーです。なめには動けません。

**セレクトボタン
スタートボタン**
使用しません。

①ボタン
これを押すとそのフロアを最初の状態に戻して再挑戦できます。トライアルの時間は戻りません。

②ボタン
メニュー画面を出します。「やりなおし」は①ボタンと同じ。「やめる」を選ぶとフロア選択画面に戻ります。

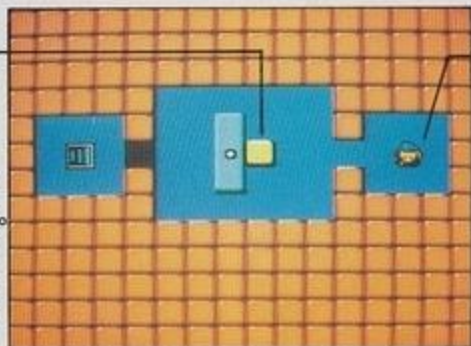


パズルモード

初級からプロ級まで、各20フロアの難関を進みます。

ブロック

赤、黄色、緑のブロックが画面に登場。ゲームのカギとなるんだ。それぞれの特徴は次のページにある「ブロック紹介」を呼んでね。



ポテりん

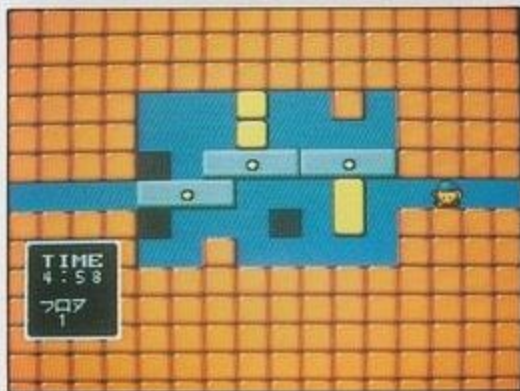
キミが操作するこのゲームの主人公だ。階段をめざして、それ進め！



階段にたどりつければ

トライアルモード

制限時間に、決められたフロア数をクリアするモードです。



画面左へGO！

パズルモードと違って、各フロアは右から左につながっている。左へと進んでいけばいいのだ！



ゲームオーバーだと

惜しくも全フロア制覇できなかった場合、もう一度やりなおすか、コース選択に戻るか選ぶ画面になるよ。



各ブロックの性質をおぼえよう!

主人公ポテリんの前にたちふさがりいろいろなブロック。ブロックをどう使うか、がこのゲームの最大のポイントだ。それでは各ブロックを説明していこう!



赤ブロック 絶対動かないぞ!



ポテリんの力ではどうにも動かせない障害物だ。絶対動かせないブロック。

穴ポコ 埋めなきゃ通れない!



穴ポコは、黄ブロックを使って埋めなければ通過できない。落ちることはないよ!

黄ブロック 押せ! 運べ! 穴を埋めろ!

黄ブロックは押して運ぶことができる。穴に落とすと、ブロックはそのまま床になる。ただし穴より大きい場合、消えずに残るぞ。



◀穴があって困ってしまっても、黄ブロックを運んでくれば……。



◀ハイノブロックがそのまま床になるのだ。これで進めるぞおー!

緑ブロック 押せば回る 回転ドアだ!

緑ブロックは釘で止められていて、
押した方向に回転するのだ。



◀このまま下に進めば、ブロックが回転して下に抜けることができる。ブロックの状態も変わるぞ。



▶しかしこの状態では押しても動かない。前方にある赤ブロックがジャマになっているからなんだ。

パスワードでつづきがプレイできるよ!



▲フロアをクリアしたとき現れるのがこの画面。いちばん下に並んでいるのがパスワードだ。



▲タイトル画面でセレクトを押すとパスワード入力画面に。ここで書きとめておいたパスワードを入力しよう。

パズルに挑戦モードでは、フロアを1つクリアすることによってパスワードが表示されます。これを書きとめておけば、電源を切ってゲームを中断しても再びつづきをプレイできます。

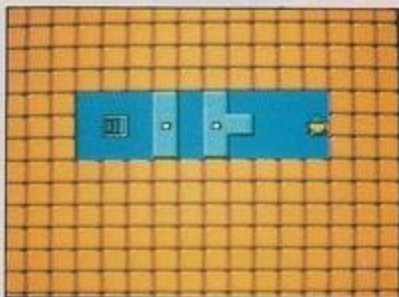
さっそくチャレンジ してみよう!

いよいよパズルボー
イに挑戦だ。頭を使っ
てどんどん進もう!

初級編

フロア1の解法を大公開!!

▶階段に向かうには二つの回
転ドアがジャマだ。ひとつめ
の回転ドアをどうするか、が
ポイント。



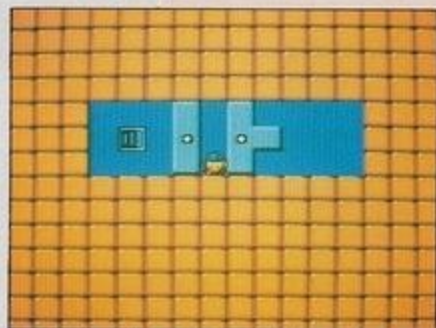
まず、手前の回転ドアのでっぱり部分を
グイッと下に押す。そしてたもう一度上
に戻り、左側のでっぱりを下に押す。あとは
左に進んでドアを押せば、階段に進めるぞ。



◀ 右の回転ドアのでっぱりを
下に押ししたところ。
こうしておいて、ふたた
び上に戻ってみる。さっ
きとはちがうはずだ。



◀ あとは2番目の回転ド
アを左に押しして、階段ま
で歩いていくだけだ。こ
うやってクリアしていく
ゲームなんだよ。

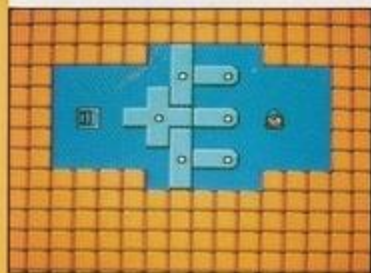


▲ そのまま上に入り、つき当たったところ
で下に押す。これで、最初のかたちのまま
真ん中に入ることができたぞ。

いろいろあるぞ！ レベルセレクト

「パズルに挑戦」「トライアル」
ともに難易度が4段階用意されて
います。

初級編



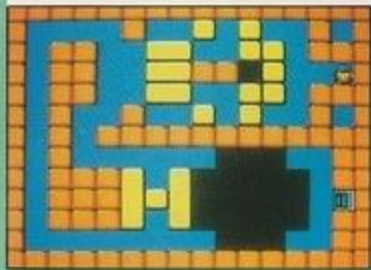
◀もっともかんたんなモード。
まずはこれに挑戦して、基本を
しっかり身につけよう。

中級編



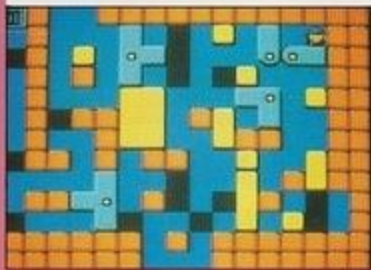
◀ちよっぴり頭をひねるフロア
が多くなっている。初級を終え
たらこのコースに挑戦だ。

上級編



◀広いフロアが多くなり、いつ
そう難解になっている。これは
上級編・フロア8だ。

プロ級編



◀まさに難問ぞろい。このコー
スがクリアできれば、君はもう
「パズルボーイ」だ！

テレネット
ユーザーズクラブの
お知らせ!!

ゲームフリーク必読の テレネット情報誌!!

テレネットユーザーズクラブは、キミと日本テレネットがいっしょになって活動していくとってもHOTなクラブなのです。豪華会報の発行や、プレゼントなどうれしい企画が盛りだくさん。「入会してみたい!」と思ったキミは、いまずぐ官製ハガキに住所・氏名・電話番号と、「入会案内希望」と書いて、〒162 東京都新宿区馬場下町61番地PK早稲田ビル5F 日本テレネットユーザーズクラブ宛に送ってね。みんな、待ってるよ!!



特典

会員がみんな
とっても楽しい
会報だよ!!

その1：豪華会員証発行

その2：2ヶ月に1度、A4サイズ
のオールカラー会報発行

その3：オリジナルグッズ販売

その4：プレゼント企画