

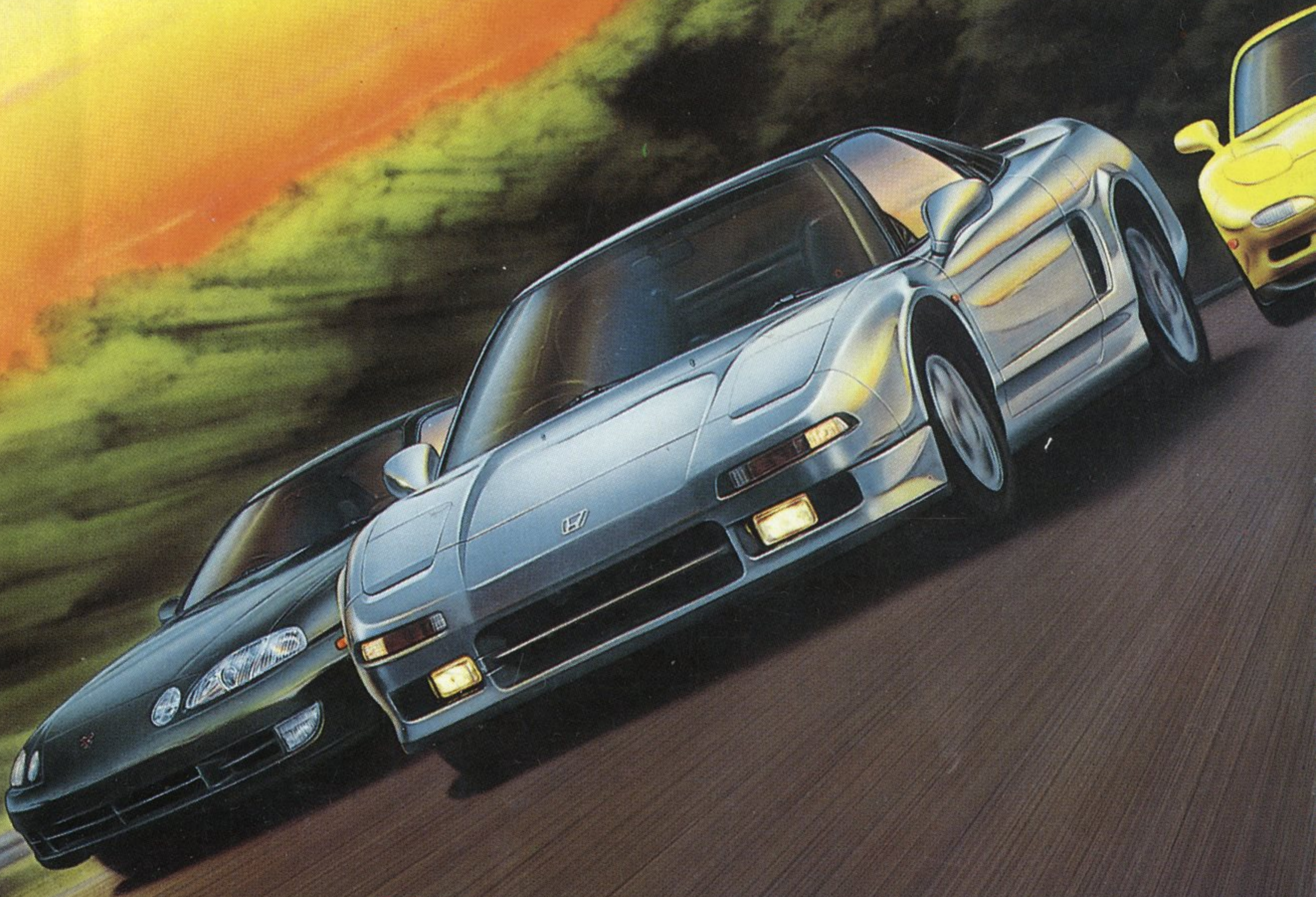
HE
system
PC Engine

ゼロヨンチャンプII

Zero 4

CHAMP II

SUPER
CD-ROM² SYSTEM



**MEDIA RINGS
CORPORATION**

このたびは、メディアリングのCD・ROMディスクをお買い上げいただきまして、誠にありがとうございました。ご使用前に、この「取扱説明書」をよくお読みいただき、正しい使用方法で愛用ください。

●SUPER CD・ROM²ソフト使用上の注意



①PCエンジン、CD・ROM²などハードの接続及び動作方法に関しましては、各機器に付属の「取扱説明書」を必ずご熟読の上で使用ください。

②CD・ROMディスクには、表と裏があります。必ず、レーベル面(ゲームタイトル等が印刷されている面)を上にしてセッティングしてください。



③ゲームプレイ中に、CD・ROM²プレーヤーのふたを開けることは絶対にお止めください。正常なプレイが出来なくなり本体を痛める場合があります。

④また、ゲームプレイ中に、CD・ROM²本体に振動を与えることは、お止めください。正常にデータが読み込みできなくなり、誤動作する場合があります。



このCD・ROM²ディスクは、「**SUPER**CD・ROM²」専用ソフトです。従来の「CD・ROM²SYSTEM」では動作いたしませんのでご注意ください。動作させるためには、「SUPER SYSTEM CARD」が必要です。

※CD・ROMディスクは、音楽用CDプレーヤーでは、使用しないでください。コンピュータ用データがオーディオ機器に悪影響を及ぼす場合があります。

※万一製品に当社の責任による不都合がありました場合、新しい製品とお取り替えいたします。

ゼロヨンレースが初めて行なわれたのは、
1950年代、アメリカのとあるストリート。
電柱と電柱の間（1/4マイル＝約400m）を
どちらが速く走り抜けるかを争う若者たちの遊びは、
やがて正式にレースとして認められ、
絶大な人気を誇るモータースポーツへと成長した。

ZERO - 4 CHAMP

レースの勝敗は、
チューンナップされたマシンの性能と、
ギア・チェンジの速さ、的確さによって
90%決定するといわれる。

ゼロヨン——
それは、8秒の熱い闘いに情熱を燃やす、
男たちのドラマである。

バックストーリー BACK STORY

四天王とキングを破り、
ゼロヨンチャンプの座についた主人公は、
その後も連戦連勝を続け、
いまや国内には敵なしの状態だった。
そんなある日、
圧倒的に速いアメリカ人があらわれ、
日本のトップを次々に走破していった。
最後の切り札として
挑戦を受けて立った主人公も、
その速さの前に完敗。
チャンプとしてのプライドを打ち砕かれた。
この屈辱を晴らすため、
主人公は単身アメリカへ。
ゼロヨンの本場で、いままた、
新たな挑戦が始まろうとしていた。

ラスベガス



デトロイト



マイアミ



ニューオーリンズ



シカゴ



キーウエスト



ロサンゼルス



ウィニペグ



グランドキャニオン



ソルトレイクシティ



デンバー



ヒューストン



ダラス



モントリオール



ニューヨーク



サンフランシスコ



ナイアガラ



カルガリー



そう さ ほうほう
操作方法と
が めんせつめい
画面説明



●**スタート時**

ほうこう せんたく
方向キー：コマンド選択

けってい
①ボタン：決定

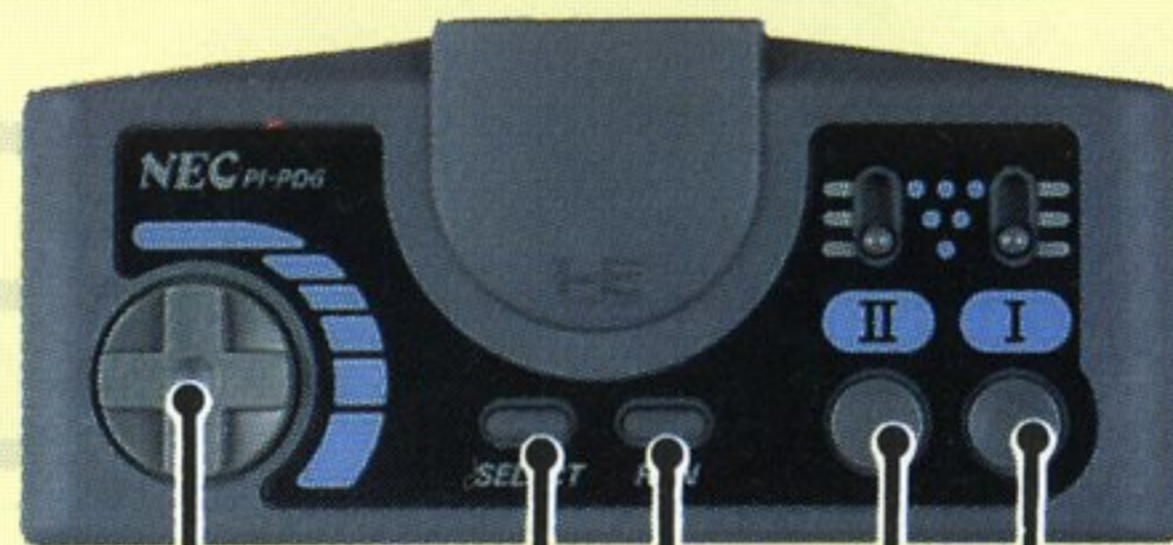
ラン セレクト
RUN+SELECT：キャンセル

* オープニング画面はRUNボタンでとばすことができます。



ストーリーモード

たいせん
対戦モード



ほうこう
方向キー

セレクト
SELECTボタン

①ボタン

②ボタン

ラン
RUNボタン

Zero4 Champ II
ゼロヨンチャンプ

●ストーリーモード

①アドベンチャー・シーン

ほうこう せんたく
方向キー：コマンド選択

①ボタン：決定

しょう オン オフ
アイテム使用のON・OFF

②ボタン：キャンセル

* アイテム使用をONにすると、アイテム名の前に

④マークが表示されます。アイテムを入手すると自

動的に使用がONとなり、OFFしない限り常時使

用中の状態となります。なお、アイテムは何回使用

してもなくなることはありません。さまざまな効果

をもつアイテムが多数ありますので、それまでと違

った事態が生じた時は、まず使用中のアイテムをチ

ェックしましょう。

②レース・シーン

ほうこう そうさ
方向キー：ギア操作

①ボタン：アクセル

②ボタン：クラッチ

* ギアチェンジは、クラッチを押しながら方向キー

を動かして行ないます。ノーマルコースでは、5,000

~8,000回転くらいの間で、ウェットコース、アイス

コースでは滑りやすいので、より低回転で順にギア

チェンジを行なってください。



コマンド

所持金



ギア位置

スピード

対抗車スピード

せつめい コマンド説明

● はなす

まち しゅうい ひと はな じょうほう え
街などで周囲にいる人に話しかけ、情報を得ることができます。

* ゲーム開始時に主人公は英語を話せません。
まず、英語をおぼ どりよく
覚える努力をしましょう。

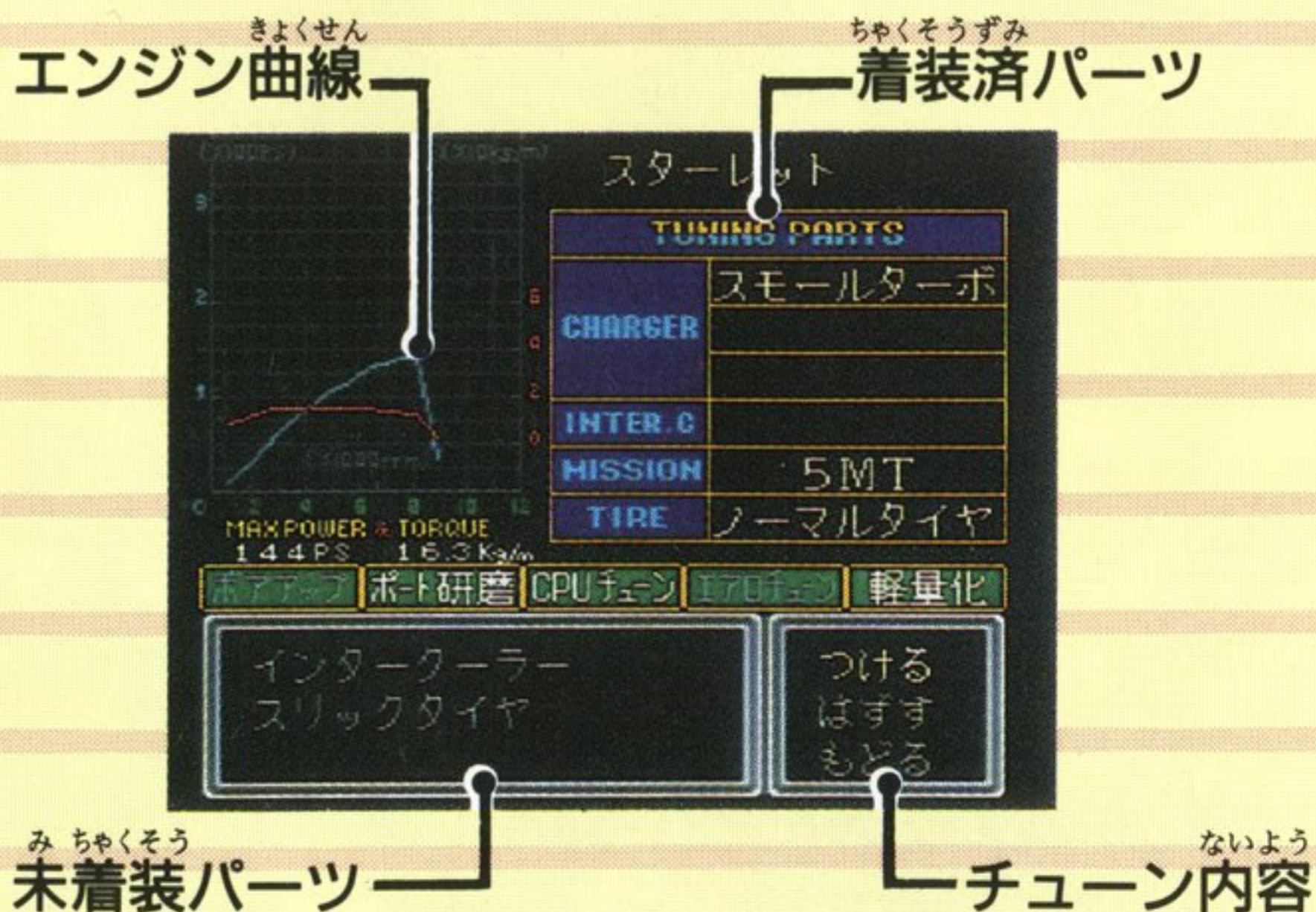
● みる

くるま じょうきょう げんざいしやう ぜんしゃ
車のチューンナップ状況や、現在所有している全車、
アイテムなどを見ることができます。

① くるま と パーツ

げんざい しやうちゆう くるま ひやうじ
現在使用中の車が表示されます。

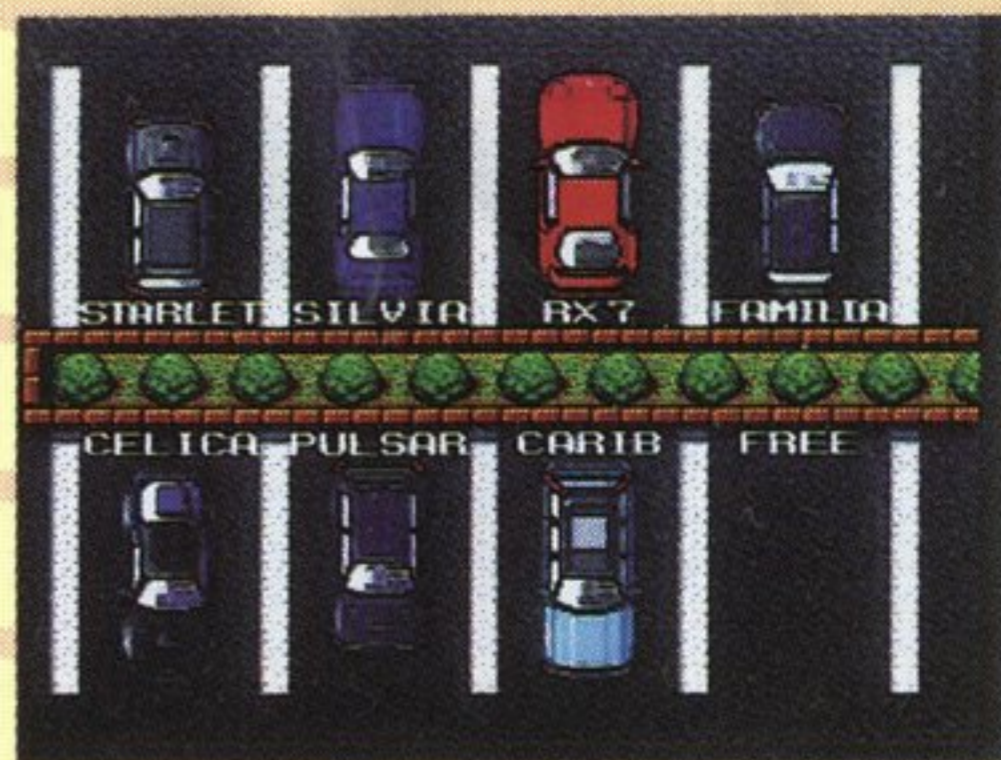
さらに「TUNE」を選択すると、車の細かい状況を見
ることができ、パーツのちやくだつ おこ
着脱などが行なえます。



* タイヤのみ、レース直前にも交換可能です。
* エンジン曲線 (赤=パワー曲線・青=トルク曲線) は、数値が大
きいほどより速く、強い加速力が得られることを示します。

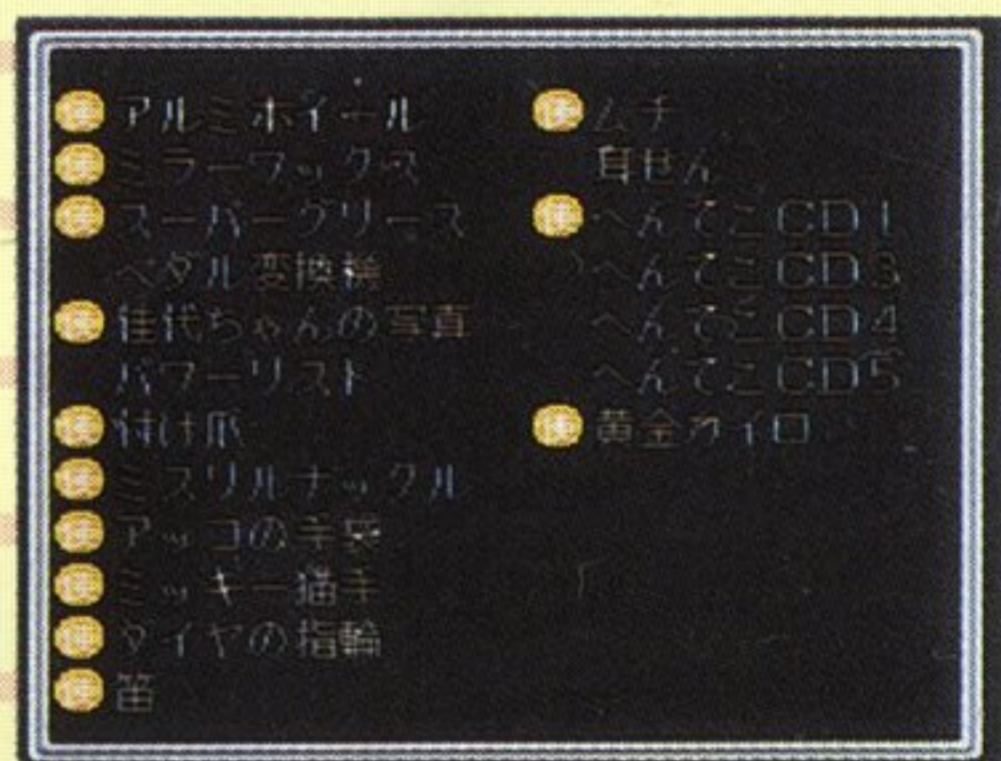
②車庫

現在使用している以外の所有全車が表示されます。また、使用車の変更も行なえます。



③アイテム

現在所有している全アイテムが表示されます。使マークのついているアイテムは、常時使用している状態です。使マークのON・OFFは①ボタンで行なえます。



●行 <

アルバイトやサーキット、ショップ、その他の都市などに行くことができます。

①アルバイト

各都市ごとに、その土地ならではのさまざまなアルバイトがあり、それぞれミニゲームとして楽しむ、お金を稼ぐことができます。



②サーキット

賭けレースに参加したり、お金を賭けてギャンブルもできます。特に賭けレースは、お金儲けしながらレースの腕を磨けるメリットも。



③ ショップ

くるま か
車やパーツを買ったり、チューンナップを
することができます。またくるまの値
だん きほんてき とし おな
段は、基本的にどの都市も同じです。



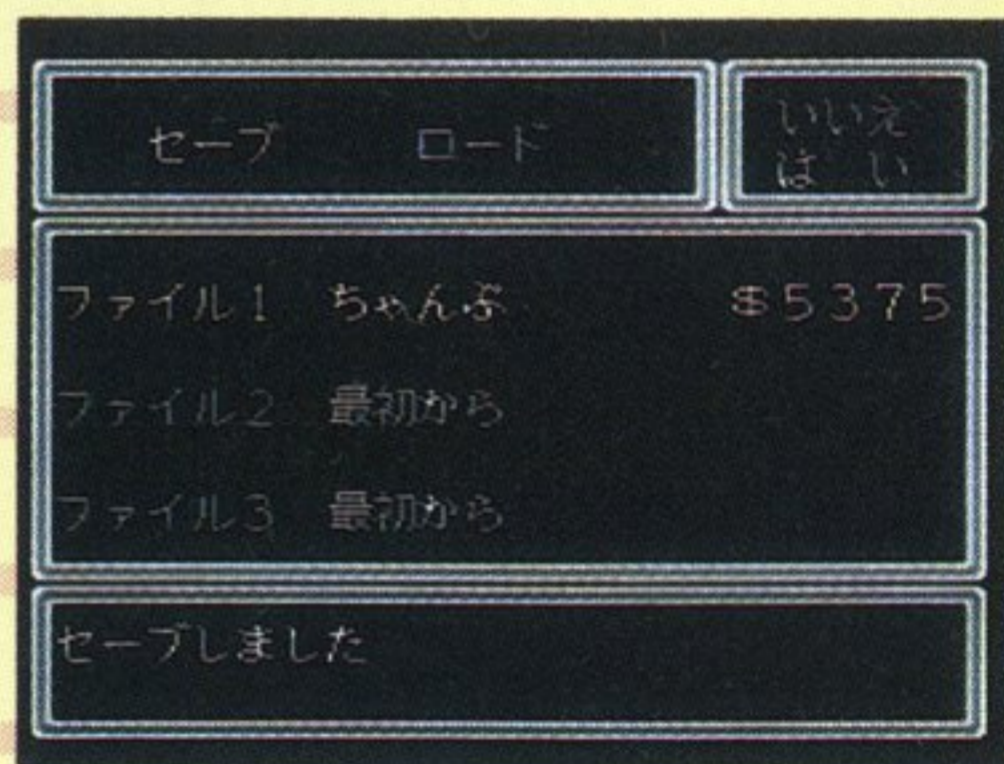
④ その他

ある条件をクリアした後は、他の都市へ移
動できるようになります。ゲーム開始時に
行けるのは、ロサンゼルス^{ロサンゼルス}の街と空港のみ
です。



●セーブ

ストーリーモードに限り、データをセーブ
することができます。ギャンブルをする前
や手強い相手と対戦する前に行なっておく
とよいでしょう。
セーブは3カ所まで可能です。



●挑戦する

にほん ざんぱい じん ちょうせん
日本で惨敗したあのアメリカ人に挑戦しま
す。ただし、賭けレースなどである程度の
けいけん つ ちょうせん
経験を積まないと挑戦はできません。



●ミニゲーム

「ゼロヨンチャンプII」には、20以上のミニゲームが登場します。ここでは基本的な3つのミニゲームの操作について説明しましょう。

●警備員クエスト

方向キー：(上)前進する (下)後ろを向く

(左)左を向く (右)右を向く

コマンドの選択

①ボタン：ドアの開閉/コマンドの決定

②ボタン：キャンセル

SELECTボタン：移動時のアイテム呼び出し

●宅配ゲーム

方向キー：それぞれの方向に進む

①ボタン：ターボ

②ボタン：使用しません

* 敵に当たるか、障害物に3回当たるとゲームオーバーです。

●犬の散歩

方向キー：犬の選択

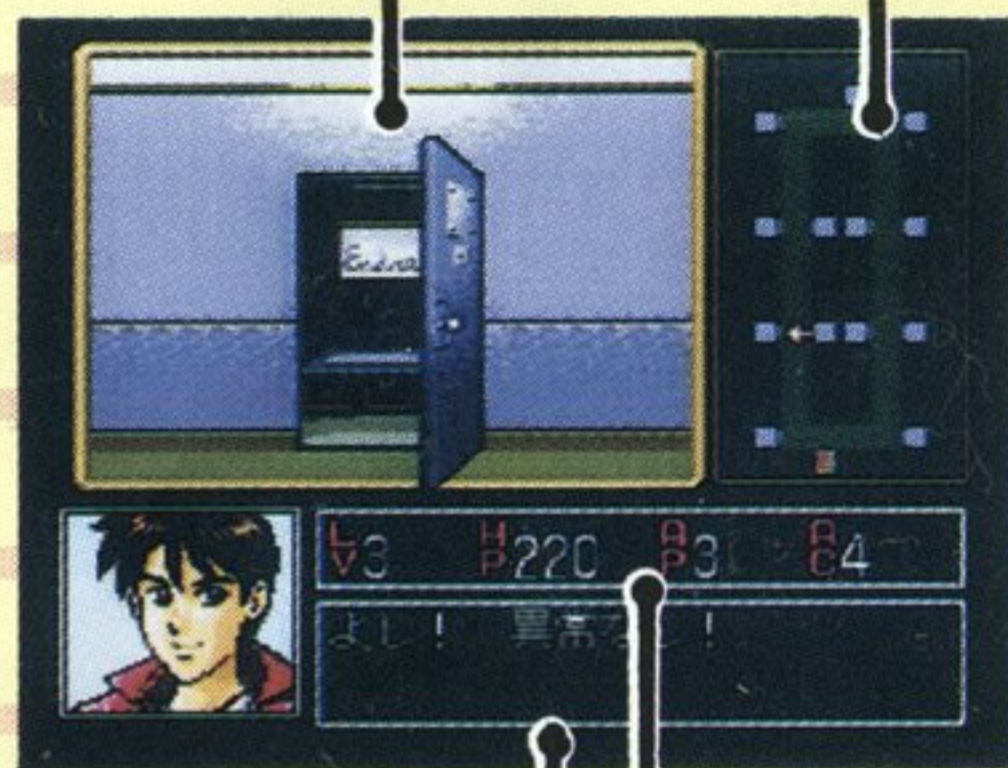
左右キーで犬の鎖を引っ張り
逃げづらくします。

①ボタン：犬の決定

②ボタン：使用しません

3Dマップ

全体マップ

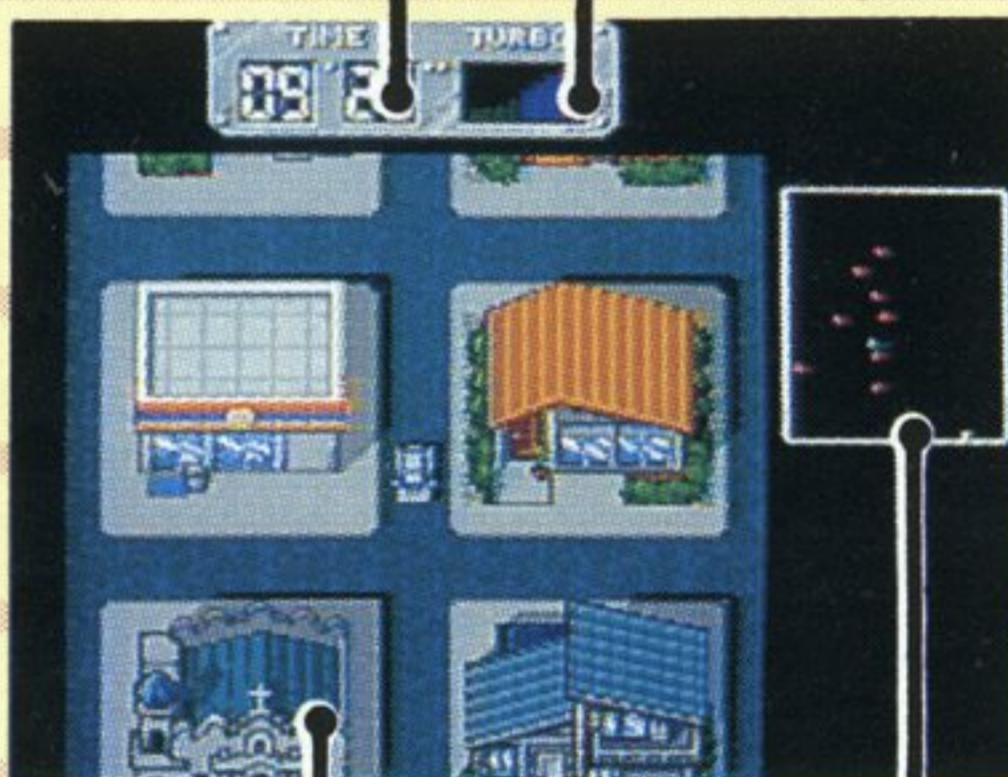


メッセージ

パラメータ

タイム

ターボ



マップ

全体マップ

青：自車

赤：敵車

黄：目的地



たいせん 対戦モード

① VS COM

コンピュータと1対1で勝負するモードです。ギアチェンジの練習をしたい時に便利です。

● 対戦方法

レースは勝ち抜き戦で、8回勝つと優勝です。

● コース選択

ノーマル・ウェット・アイスの3つのコースから選択できます。



● 車選択

表示範囲内から自由に1台を選べます。方向キーの左右で車種が変更されます。なお、スタート時はノーマルの状態です。

* 1回勝ち抜くごとに、チューンナップやパーツの装着をしてもらえます。

TOYOTA CELICA GT-FOUR
ENGINE 3S-GTE DOHC TURBO STRAIGHT 4



総排気量 1998cc
最高出力 225ps / 6000
最大トルク 31.0kgm / 3200
車両重量 1460kg
駆動方式 4WD
22884

NISSAN TERRANO V6-3000 R3"
ENGINE VG30E SOHC V6



総排気量 2960cc
最高出力 155ps / 4800
最大トルク 25.3kgm / 4000
車両重量 1720kg
駆動方式 4WD
18192

MAZDA BTO TWIN TURBO
ENGINE 6G72 DOHC T.TURBO V6



総排気量 2972cc
最高出力 280ps / 6000
最大トルク 42.5kgm / 2500
車両重量 1710kg
駆動方式 4WD
31076

② VS MAN

最高4人まで一緒にレースができます。

●対戦方法

対戦人数 (最高4人まで)・コース・車・勝利回数を決定し、それに沿ってレースを行います。

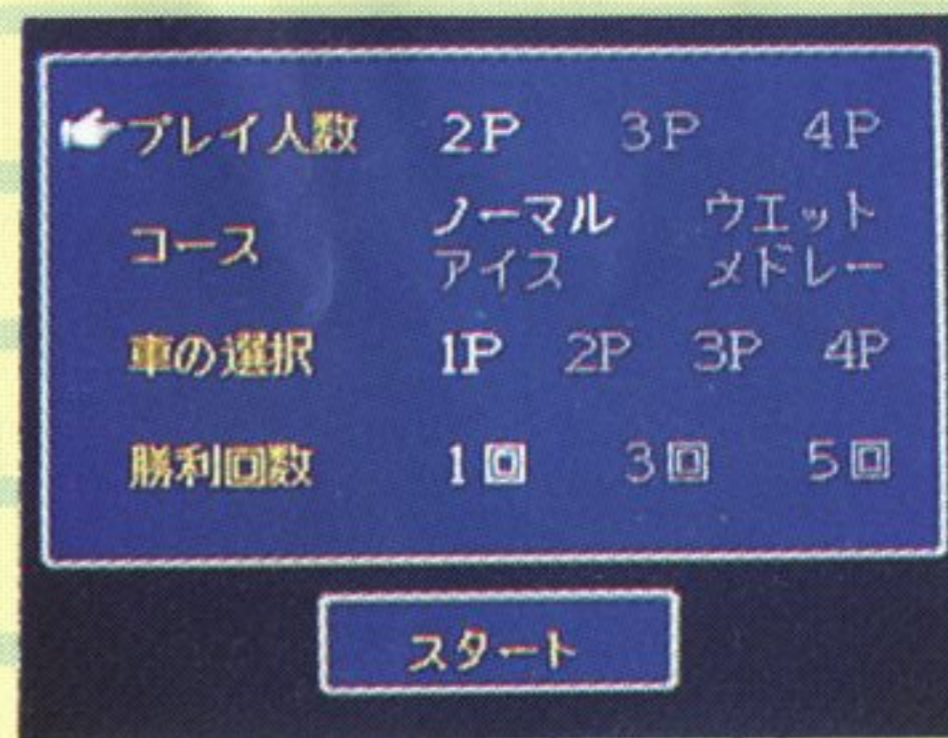
* 車選択以外はすべて、1プレイヤーが①ボタンで選択します。キャンセルは②ボタンです。車選択時は、1プレイヤーが各プレイヤー・ナンバーを呼び出し、順に選択を行ないます。

●コース選択

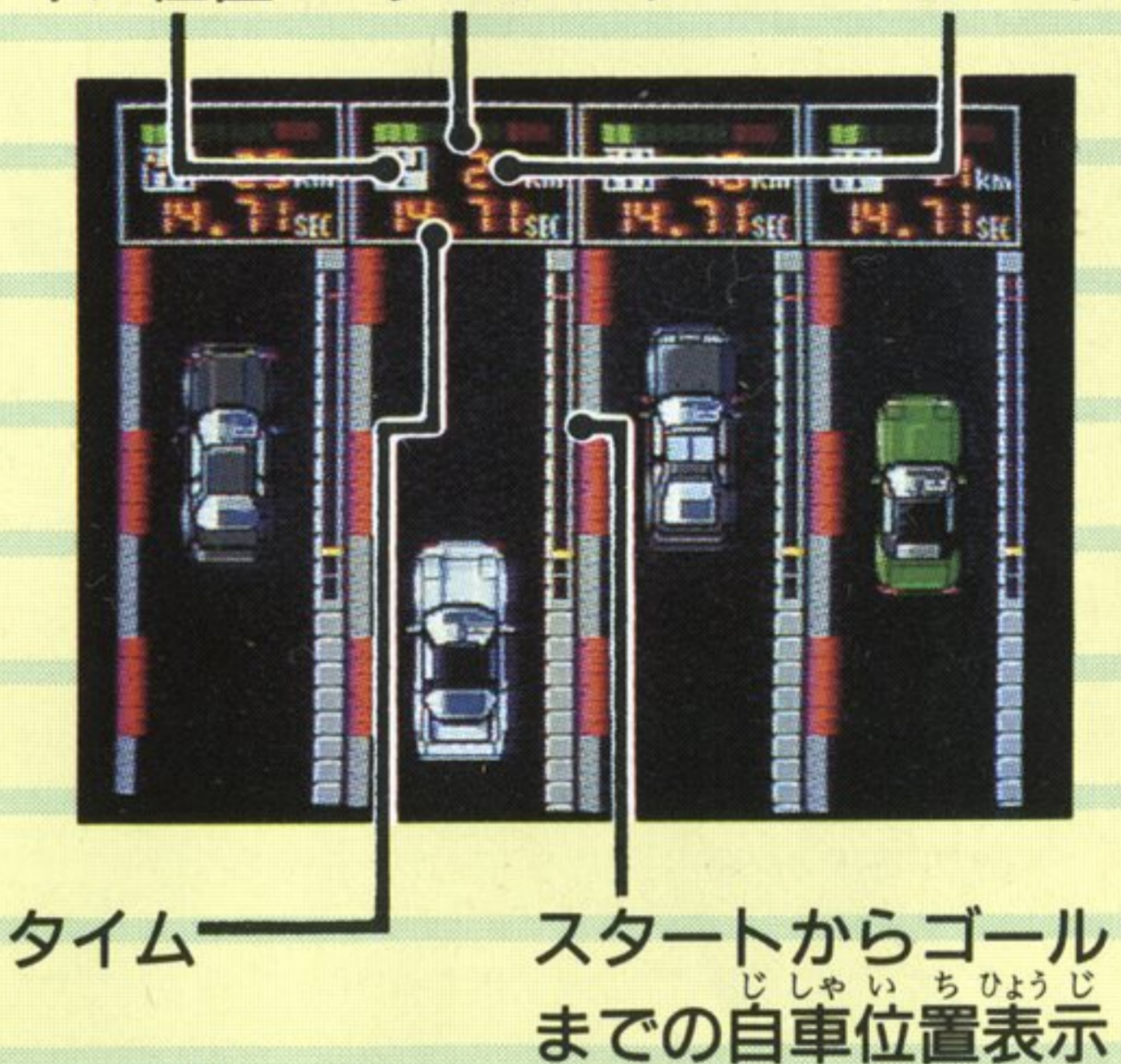
ノーマル・ウェット・アイス・メドレーの4つのコースから選択できます。メドレーコースは、ノーマル・ウェット・アイスの3コースを連続して走るコースです。

●車選択

プレイヤーごとに全車種の中から1台を選択。チューン画面でパーツ装着後、SELECTボタンを押した後、①ボタンでチューンを行ない、②ボタンで終了となります。メドレーコースの場合、途中でパーツ交換はできません。慎重にセッティングしましょう。なお、車選択時のラップタイムは目安として利用してください。



ギア位置 タコメーター スピード



* 走行レーンは左から順に決定していきます。

PLAYER 1	PLAYER 2	PLAYER 3	PLAYER 4
NISSAN GTR	HONDA NSX	NISSAN Z	EUNOS ROADSTER
MAX POWER 412 PS	MAX POWER 324 PS	MAX POWER 306 PS	MAX POWER 120 PS
MAX TROUE 47.8 %	MAX TROUE 37.0 %	MAX TROUE 44.4 %	MAX TROUE 14.0 %
-6/MT	-5/MT	-6/MT	-5/MT

* 「VS MAN」をプレイするには、マルチタップと、人数分のターボパッドが必要です。

ようごせつめい 用語説明

●^{べんけいしき}弁型式

^{ディーオーエイチシー}DOHC (ダブル・オーバー・ヘッド・カムシャフト)
^{エスオーエイチシー}と^{ディーオーエイチシー}SOHCがあります。DOHCの方がより^{ほう}高回転で、^{こうかいてん}レース向きです。

●^{アールイー}RE

^{りやく}ロータリーエンジンの略。おむすび型の^{かた}ローターを回^{かい}転させて^{てん}動力を得ます。高回転が^{どうりよく}可能で^え高出力。

●^{そうはいきりょう}総排気量

エンジンの^{おお}大きさと、そのエンジンが^{いちど}一度にどれだけの^{こんごうき}混合気を^す吸い込むことができるのかを^{あら}表わしています。

●^{さいこうしゅつりよく}最高出力

^{いっばんてき}一般的には^{ばりき}馬力といわれ、この^{すうち}数値が^{おお}大きいほど、^{くるま}車を^{はや}速く^{はし}走らせることができます。

●^{さいだい}最大トルク

エンジンの^{ぜったいてき}絶対的な^{かいてんりよく}回転力を^{あら}表わしています。この^{すう}数値が^ち大きいほど、より^{おお}強い^{つよ}加速力を^か得ることが^{そくりよく}できます。

●^{しゃりょうじゅうりょう}車両重量

^{くるま}車の^{じゅうりょう}重量のこと。たとえばエンジン・パワーが^{おな}同じなら、^{しゃりょうじゅうりょう}車両重量が^{かる}軽いほど^{はや}速く^{はし}走ることができます。

HONDA NSX
ENGINE G30A DOHC V6



総排気量	2977 cc
最高出力	280 ps / 7300
最大トルク	30.0 kgm / 5400
車両重量	1350 kg
駆動方式	MR

●パワーウェイトレシオ

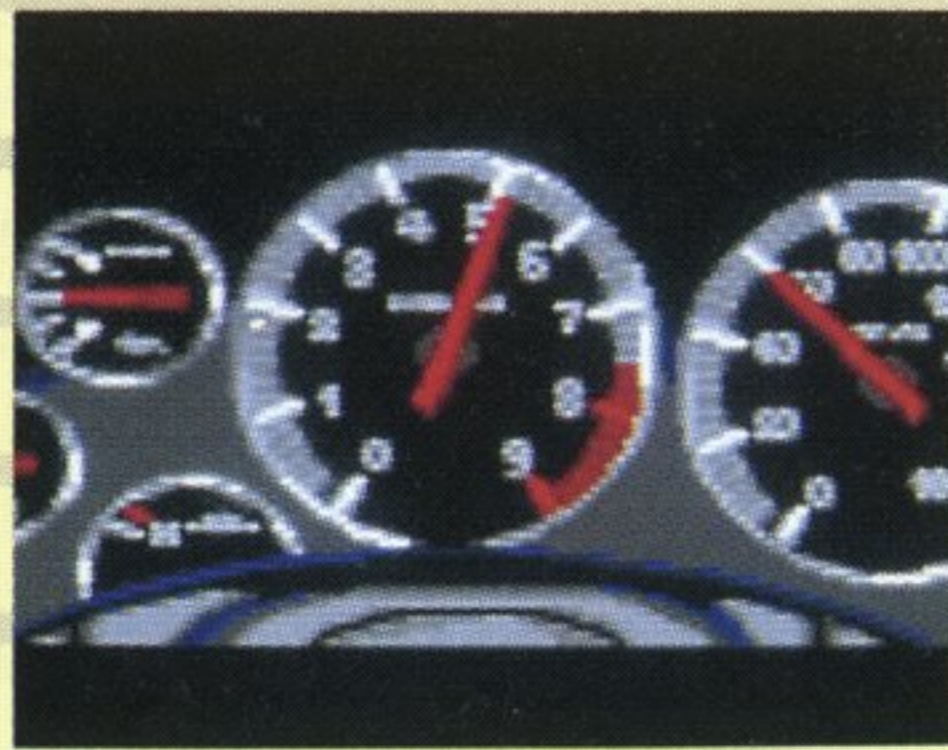
しやりようじゅうりょう さいこうしゅつりよく わ すうち
 車両重量を最高出力で割った数値。つまり、
 ばりき なん もの うご
 1馬力で何kgの物を動かすことができるか
 あら すうち ちい はや
 を表わします。この数値が小さいほど速く
 はし
 走ることができます。

●過吸器

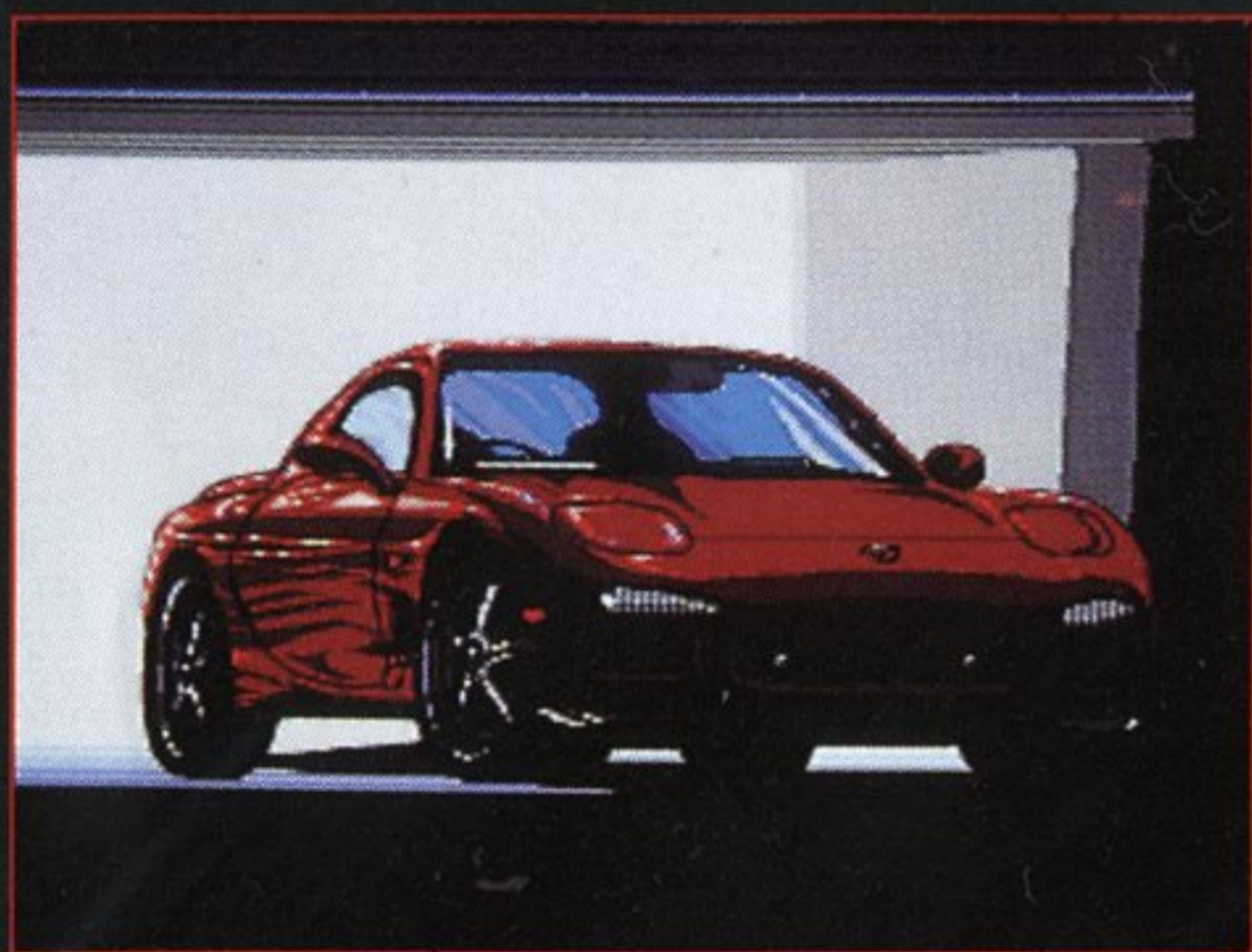
そうしょう
 ターボやチャージャーの総称。エンジンに
 こんごうき たりよう お こ ひやく
 混合気を多量に押し込むことにより、飛躍
 てき
 的にパワーアップさせます。

●駆動方式

い ち く どうりん エフアール エフエフ
 エンジンの位置と駆動輪のこと。FR・FF
 エムアール ダブルディー しゅるい すべ
 ・MR・4WDなどの種類があります。滑り
 やすいウェット、アイスコースでは4WD
 ダブルディー
 が適しています。とくにアイスコースでは
 てき
 RV系の4WD車を選ぶといいでしょう。
 アールアイけい ダブルディーしゃ えら



全車種データ



**Zero4
Champ**
ゼロヨンチャンプ

車名

TOYOTA STARLET GT

フォーム



エンジン

4E-FTE DOHC
TURBO STRAIGHT4

総排気量(cc)

1331cc

最高出力(ps/r.p.m.)

135ps/6400

最大トルク(kgm/r.p.m.)

16.0kgm/4800

車両重量(kg)

860kg

駆動方式

FF

価格(\$)

\$ 9946

車名

TOYOTA MR2 GT

フォーム



エンジン

3S-GTE DOHC
STRAIGHT4

総排気量(cc)

1998cc

最高出力(ps/r.p.m.)

225ps/6000

最大トルク(kgm/r.p.m.)

31.0kgm/3200

車両重量(kg)

1290kg

駆動方式

MR

価格(\$)

\$ 22938

TOYOTA CYNOS β **TOYOTA
CAROLLA LEVIN GT-Z****TOYOTA SPRINTER
TRUENO GT-APEX****TOYOTA SPRINTER
CARIB AV-II****5E-FHE DOHC STRAIGHT4****4A-GZE DOHC
S/C STRAIGHT4****4A-GE DOHC
5VALVE STRAIGHT4****4A-FHE DOHC
STRAIGHT4****1496cc****1587cc****1587cc****1587cc****115ps/6600****170ps/6400****160ps/7400****110ps/6000****13.8kgm/4000****21.0kgm/4400****16.5kgm/5200****14.5kgm/4800****890kg****1150kg****1090kg****1210kg****FF****FF****FF****4WD****\$ 9523****\$ 16976****\$ 14592****\$ 13276****TOYOTA SUPRA
2.5G TWIN TURBO****TOYOTA SOARER 2.5GT-L****TOYOTA
HILUX SURF SSR-G****TOYOTA CELICA GT-FOUR****1JZ-GTE DOHC
T.TURBO STRAIGHT6****1JZ-GTE DOHC
T.TURBO STRAIGHT6****3VZ-E SOHC V6****3S-GTE DOHC
TURBO STRAIGHT4****2491cc****2491cc****2958cc****1998cc****280ps/6200****280ps/6200****150ps/4800****225ps/6000****37.0kgm/4800****37.0kgm/4800****25.0kgm/3400****31.0kgm/3200****1560kg****1590kg****1820kg****1460kg****FR****FR****4WD****4WD****\$ 23615****\$ 28530****\$ 24069****\$ 22884**

NISSAN PULSER GTI-R	NISSAN BLUEBIRD SSS LTD ATTESA	NISSAN SILVIA K's	NISSAN SKYLINE GT-R
			
SR20DET DOHC TURBO STRAIGHT4	SR20DET DOHC TURBO STRAIGHT4	SR20DET DOHC TURBO STRAIGHT4	RB26DETT DOHC T.TURBO STRAIGHT6
1998cc	1998cc	1998cc	2568cc
230ps/6400	210ps/6000	205ps/6000	280ps/6800
29.0kgm/4800	28.0kgm/4000	28.0kgm/4000	36.0kgm/4400
1220kg	1370kg	1150kg	1480kg
4WD	4WD	FR	4WD
\$ 17646	\$ 20761	\$ 15684	\$ 34692
MAZDA FAMILIA GT-X	EUNOS ROADSTER V-SPECIAL	EUNOS PRESSO	EUNOS 500
			
BP DOHC STRAIGHT4	B6-ZE DOHC STRAIGHT4	K8 DOHC V6	KF-ZF DOHC V6
1839cc	1597cc	1844cc	1995CC
180ps/7000	120ps/6500	140ps/7000	160ps/6500
24.2kgm/4500	14.0kgm/5500	16.0kgm/5500	18.3kgm/5500
1070kg	950kg	1130kg	1200kg
4WD	FR	FF	FF
\$ 14315	\$ 16592	\$ 14307	\$ 19092

**NISSAN
FAIRLADY Z 300ZX**

**NISSAN
TERRANO V6-3000 R3^M**

NISSAN 180SX TYPE III

MAZDA PROCEED MARVIE



**VG30DETT DOHC
T.TURBO V6**

VG30E SOHC V6

**SR20DET DOHC
TURBO STRAIGHT4**

G6 SOHC STRAIGHT4

2960cc

2960cc

1998cc

2605cc

280ps/6400

155ps/4800

205ps/6000

120ps/4500

39.6kgm/3600

25.3kgm/4000

28.0kgm/4000

20.6kgm/3500

1550kg

1720kg

1230kg

1760kg

FR

4WD

FR

4WD

\$ 32692

\$ 18192

\$ 18507

\$ 17053

MAZDA MX-6

efini RX-7 TypeR

**MMC
MIRAGE SUPER R 4WD**

MMC GALANT VR-4



KL-ZE DOHC V6

**13B-REW
T.TURBO 2ROTOR**

**4G92 DOHC
STRAIGHT4**

**6A12 DOHC
T.TURBO V6**

2496cc

654cc × 2

1597cc

1998cc

200ps/6500

255ps/6500

145ps/7000

240ps/6000

22.8kgm/5500

30.0kgm/5000

15.2kgm/5500

31.5kgm/3500

1200kg

1260kg

1080kg

1430kg

FF

FR

4WD

4WD

\$ 19730


\$ 29615

\$ 13061

\$ 21961

MMC GTO TWIN TURBO	MMC MINICA DANGAN ZZ-4	MMC PAJERO METALTOP WIDE VR	MMC LANCER GSR 4WD
			
6G72 DOHC T.TURBO V6	3G83 DOHC 15V STRAIGHT3	6G72 SOHC V6	4G93 DOHC TURBO STRAIGHT4
2972cc	657cc	2972cc	1834cc
280ps/6000	64ps/7000	155ps/5000	195ps/6000
42.5kgm/2500	9.8kgm/3500	24.0kgm/4000	27.5kgm/3000
1710kg	750kg	1780kg	1150kg
4WD	4WD	4WD	4WD
\$ 31076	\$ 9577	\$ 21223	\$ 15630
ISUZU BIGHORN irmscher-RS	SUZUKI CAPPUCCINO	SUZUKI CULTUS GT-i 4WD	SUZUKI JIMNY PANORAMIC ROOF EC
			
6VD1 DOHC V6	F6A DOHC TURBO STRAIGHT3	G13B DOHC STRAIGHT4	F6A SOHC TURBO STRAIGHT3
3165cc	657cc	1298cc	657cc
200ps/5600	64ps/6500	115ps/7500	58ps/5500
27.0kgm/3600	8.7kgm/4000	11.2kgm/6500	8.8kgm/3500
1780kg	700kg	910kg	870kg
4WD	FR	4WD	4WD
\$ 20992	\$ 11215	\$ 11261	\$ 9246

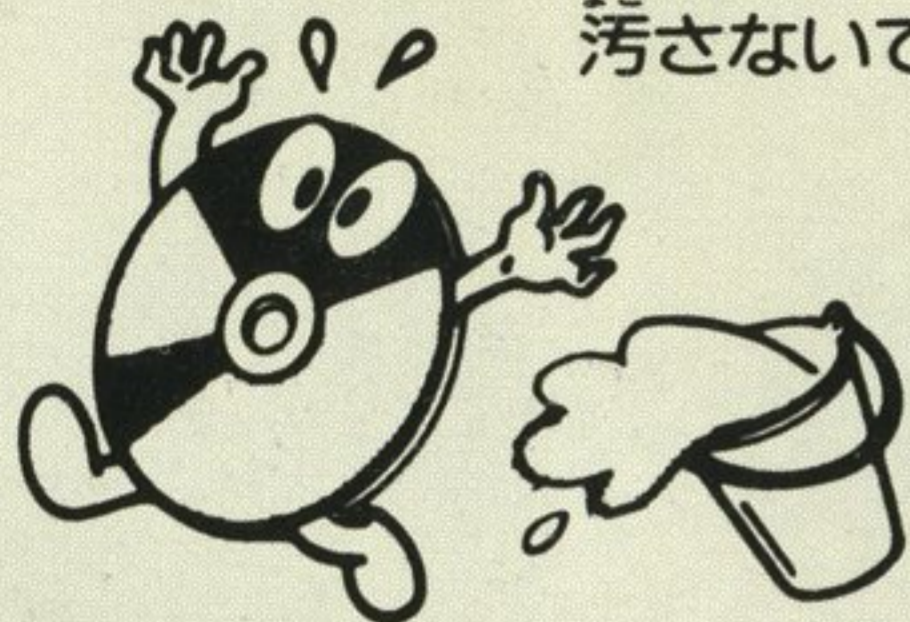
ISUZU GEMINI irmscher-R	ISUZU PIAZZA 181XE/S	ISUZU mu SOFTTOP	ISUZU PA-NERO X
			
4XE1 DOHC TURBO STRAIGHT4	4WF1 DOHC STRAIGHT4	4ZE1 SOHC STRAIGHT4	4XE1 DOHC STRAIGHT4
1588cc	1809cc	2559cc	1588cc
180ps/6600	150ps/6400	120ps/5000	140ps/7200
21.2kgm/4800	17.5kgm/5000	20.0kgm/2600	14.5kgm/5600
1190kg	1120kg	1460kg	1010kg
4WD	FF	4WD	FF
\$ 16146	\$ 17307	\$ 12769	\$ 13315
SUZUKI ESCUDO HARDTOP	SUZUKI ALTO WORKS RS-R	HONDA CIVIC SiR- II	HONDA CR-X delSol SiR
			
G16A SOHC STRAIGHT4	F6A DOHC TURBO STRAIGHT3	B16A DOHC STRAIGHT4	B16A DOHC STRAIGHT4
1590cc	657cc	1595cc	1595cc
100ps/6000	64ps/6500	170ps/7800	170ps/7800
14.0kgm/4500	8.7kgm/4000	16.0kgm/7300	16.0kgm/7300
1060kg	700kg	1050kg	1140kg
4WD	4WD	FF	FF
\$ 12646	\$ 8592	\$ 12461	\$ 14461

HONDA PRELUDE Si VTEC	HONDA NSX	HONDA BEAT	SUBARU LEGACY TOURING WAGON GT
			
H22A DOHC STRAIGHT4	C30A DOHC V6	E07A SOHC STRAIGHT3	EJ20 DOHC TURBO BOXER4
2156cc	2977cc	656cc	1994cc
200ps/6800	280ps/7300	64ps/8100	200ps/6000
22.3kgm/5500	30.0kgm/5400	6.1kgm/7000	26.5kgm/3600
1240kg	1350kg	760kg	1400kg
FF	MR	MR	4WD
\$ 16961	\$ 61561	\$ 10676	\$ 20630
SUBARU VIVIO RX-R	DAIHATSU CHARADE GT-XX	DAIHATSU MIRA TR-XX AVANZATO	?
			
EN07 DOHC S/C STRAIGHT4	CB DOHC TURBO STRAIGHT3	EF-JL SOHC TURBO STRAIGHT3	—
658cc	993cc	659cc	— cc
64ps/7200	105ps/6500	64ps/7500	— ps/—
9.0kgm/4000	13.3kgm/3500	9.4kgm/4000	— kgm/—
750kg	810kg	670kg	kg
4WD	FF	FF	—
\$ 9407	\$ 9192	\$ 8369	\$ —

シーディー ロム
CD-ROMディスク ● 保管上の注意

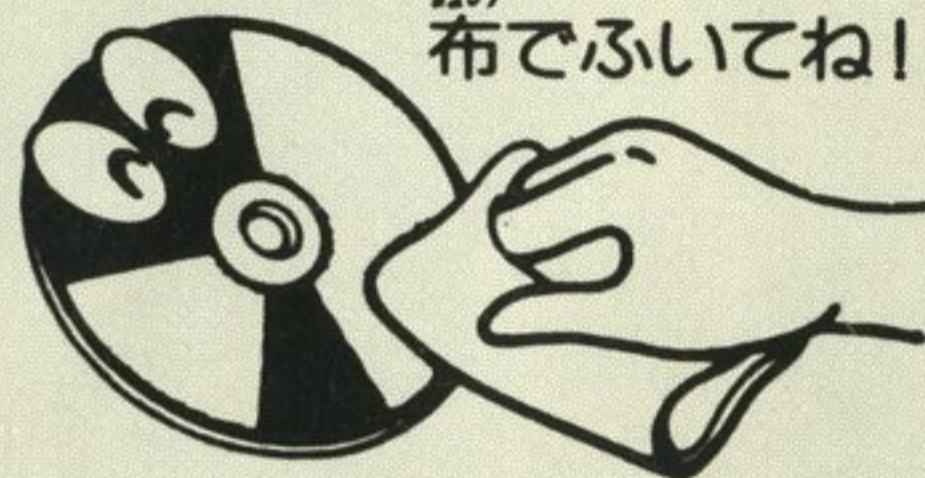
COMPACT
disc

汚さないで!

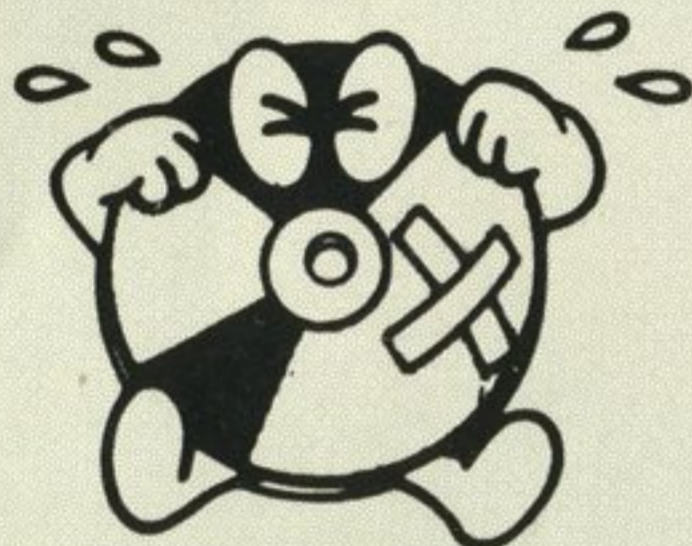


● 信号読み取り面 (レーベル面の反対側の光った面) を汚さないように注意してください。汚れた場合は、やわらかい布で、中心部から外周部に向かって放射状に軽く拭きとってください。

汚れた時は、やわらかい布でふいてね!



キズには弱いんだ!

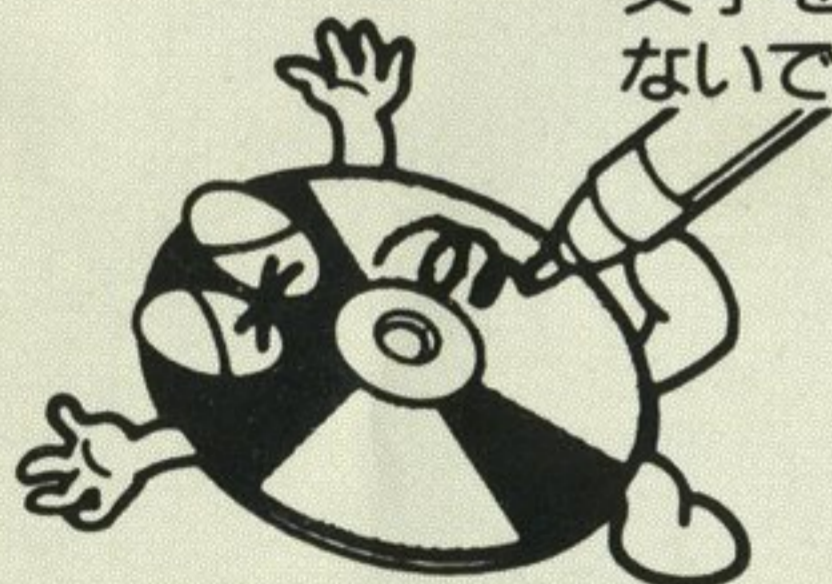


● CD-ROMディスクにキズをつけないようにしてください。ケースからの出し入れの際は、こすりキズをつけないよう、特に注意してください。

やさしく、出し入れ!

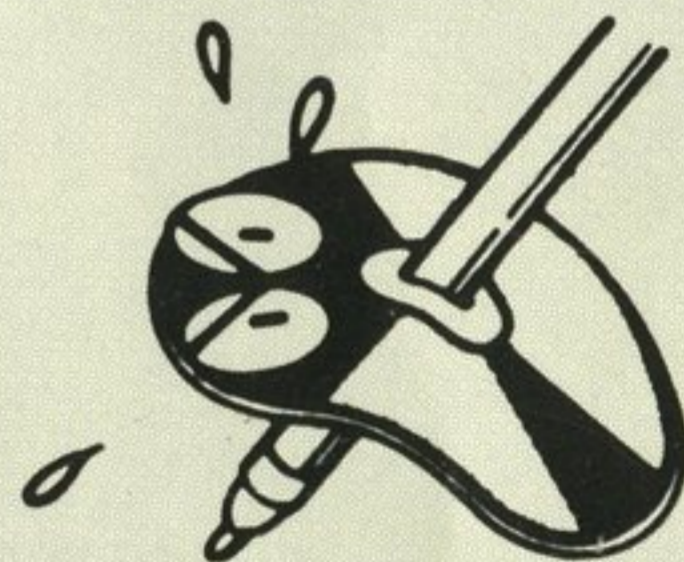


文字を書かないでね!



● レーベル面に、鉛筆やボールペンなどで文字を書いたり、シール等を貼らないでください。読み取り面にキズをつける恐れがあります。CD-ROMディスクを曲げたり、センター孔を大きくしないでください。

孔を大きくしないで!

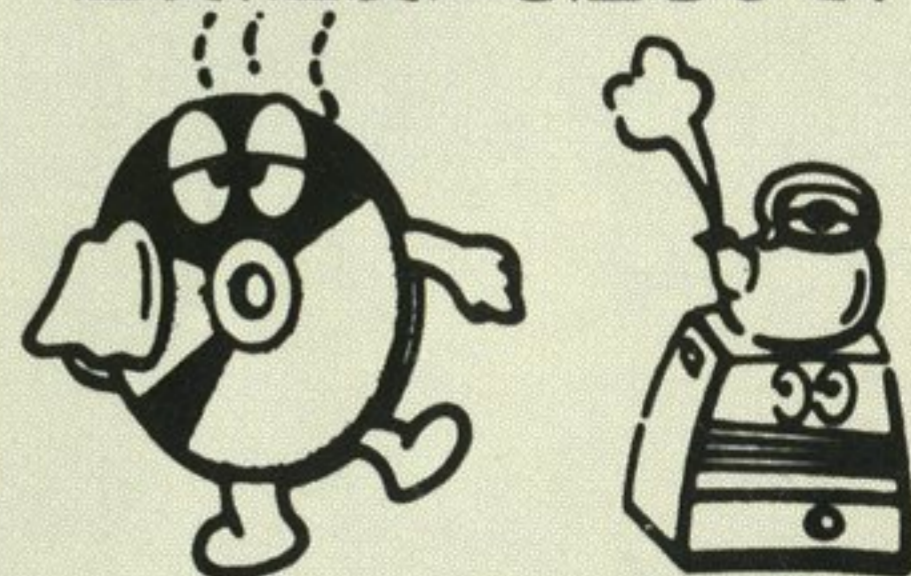


いつまでも大切にね!



● プレイ後は元のケースに入れて保管してください。また、CD-ROMディスクは、高温、高湿の場所には保管しないでください。

温度、湿度にも注意して!



大好評につき緊急追加発売中!!

PC
Engine



Zero
Champ
ゼロヨンチャンプ

バックアップ
メモリ
対応ソフト

希望小売価格¥6,900(税別)

©1991 MEDIA RINGS CORPORATION

『PART I』HuCARD版

●テレホン・サービス:TEL.03-3589-6033 ©1993 MEDIA RINGS CORPORATION MRCD2002

株式会社メディアリング 〒100 東京都千代田区丸の内2-5-2三菱ビル 三菱樹脂株内 TEL.03-3215-0877 FAX.03-5252-4980