



RAINBOW ISLANDS™



NEC
system

CD-ROM²
SYSTEM

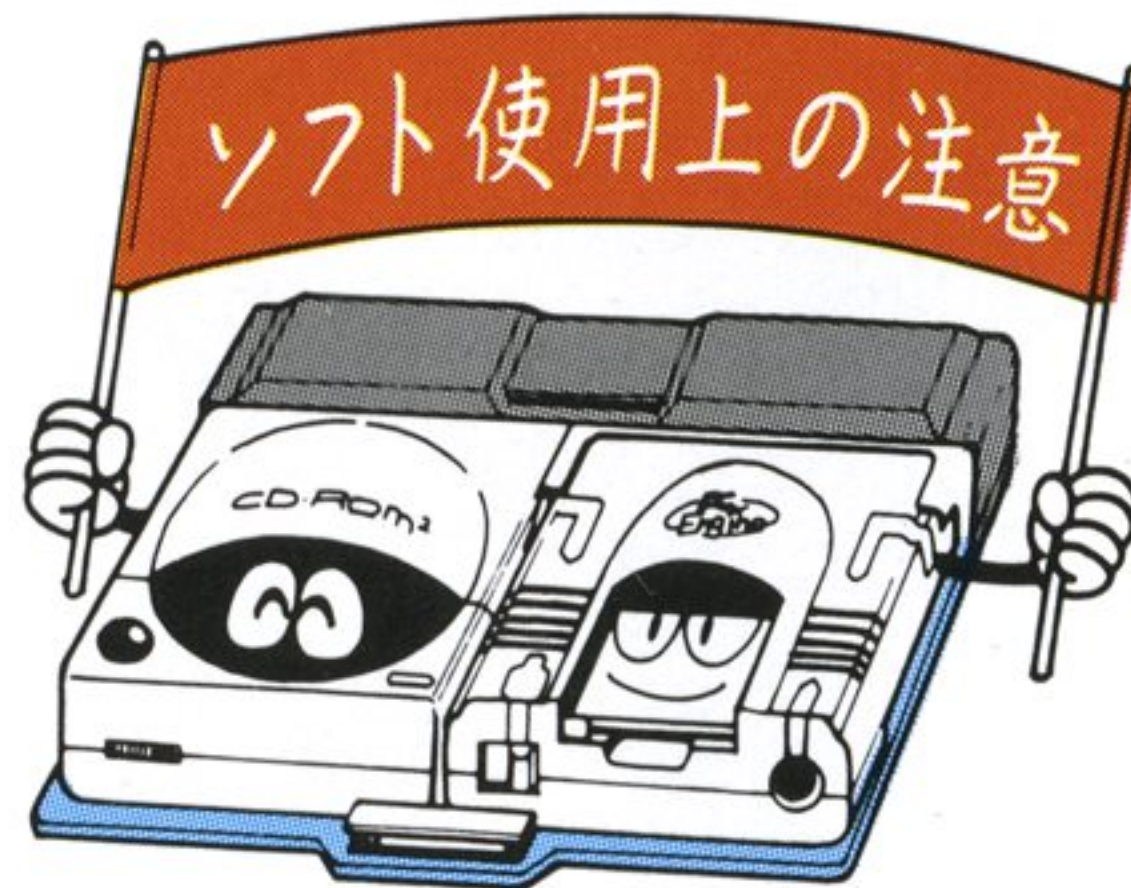


PC Engine

このたびは、NECアベニューのCD-ROMディスクをお買い上げいただき、誠にありがとうございました。
ご使用前に、この「取扱説明書」をよくお読みいただき、正しい使用方法で
ご愛用ください。なお、この「取扱説明書」は、大切に保管してください。

1 まず INTERFACE UNITとCD-ROM²
PC Engine が正しく接続されているかどうか
確認してください。

2 システムカードをPC Engine本体に、CD-ROM²
ディスクのゲームタイトル面を上にしてCD-ROM²
にセッティングしたのちにINTERFACE UNIT、
PC Engine本体の順にスイッチを入れてください。



3 故障の原因になりますので、PC Engine 本体のス
イッチを入れたままでのシステムカードの出し入れは
絶対に行わないでください。

4 CD-ROM²システムが正常に作動している場合には
左のような画面が表示されます。表示されない場合に
は、操作方法に誤りがないか確認してください。

CD-ROMディスクは、CD-ROM² system専用のゲームソフトです。
普通のCDプレイヤーでは使用しないで下さい。

- 1) テレビ画面から出来るだけ離れてゲームをしてください。
- 2) 長時間ゲームをするときは、健康のため約1時間ごとに、10分～15分の小休止をしてください。

※品質には万全を期していますが、万一製品に当社の責任による不都合がありました場合、新しい製品とお取りかえいたします。
それ以外の責任はご容赦ください。※このソフトを当社に無断で複製すること、及び賃貸業に使用することを禁じます。

★ストーリー

バビーが、彼の故郷「レインボーアイランド」へ宝探しの旅に出かけた時のことです。

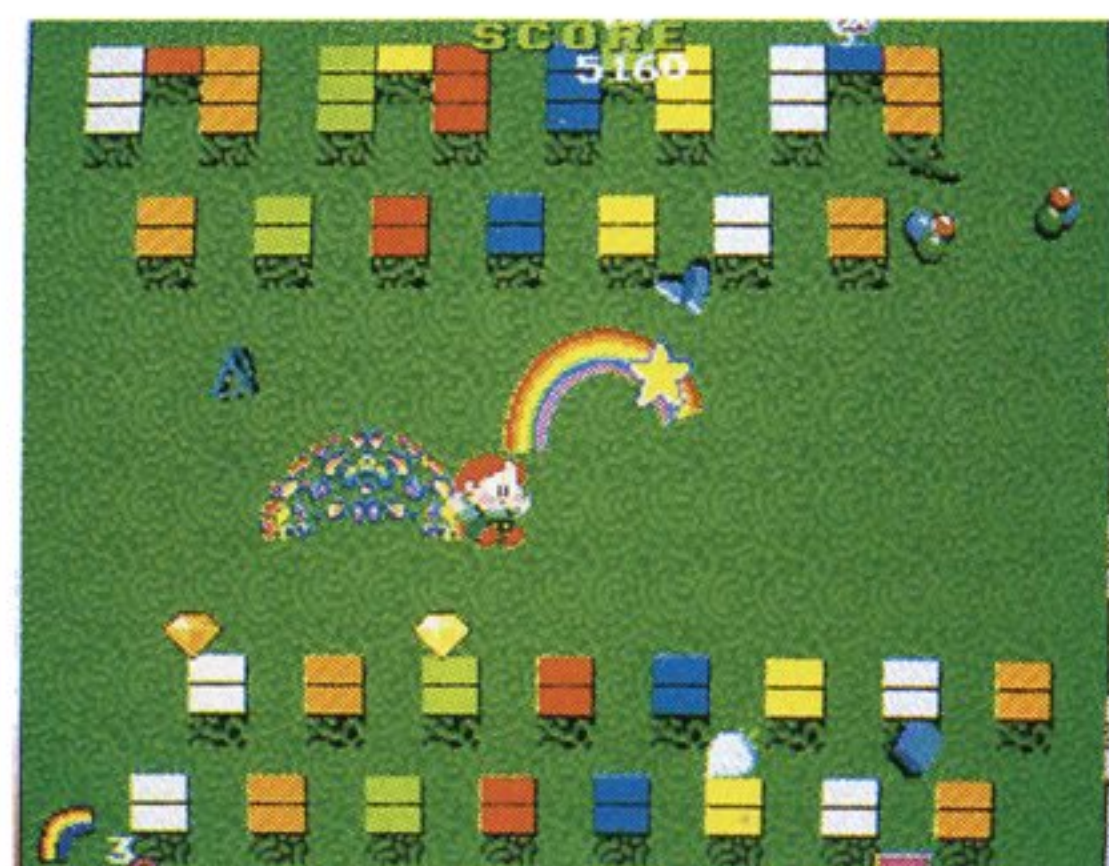
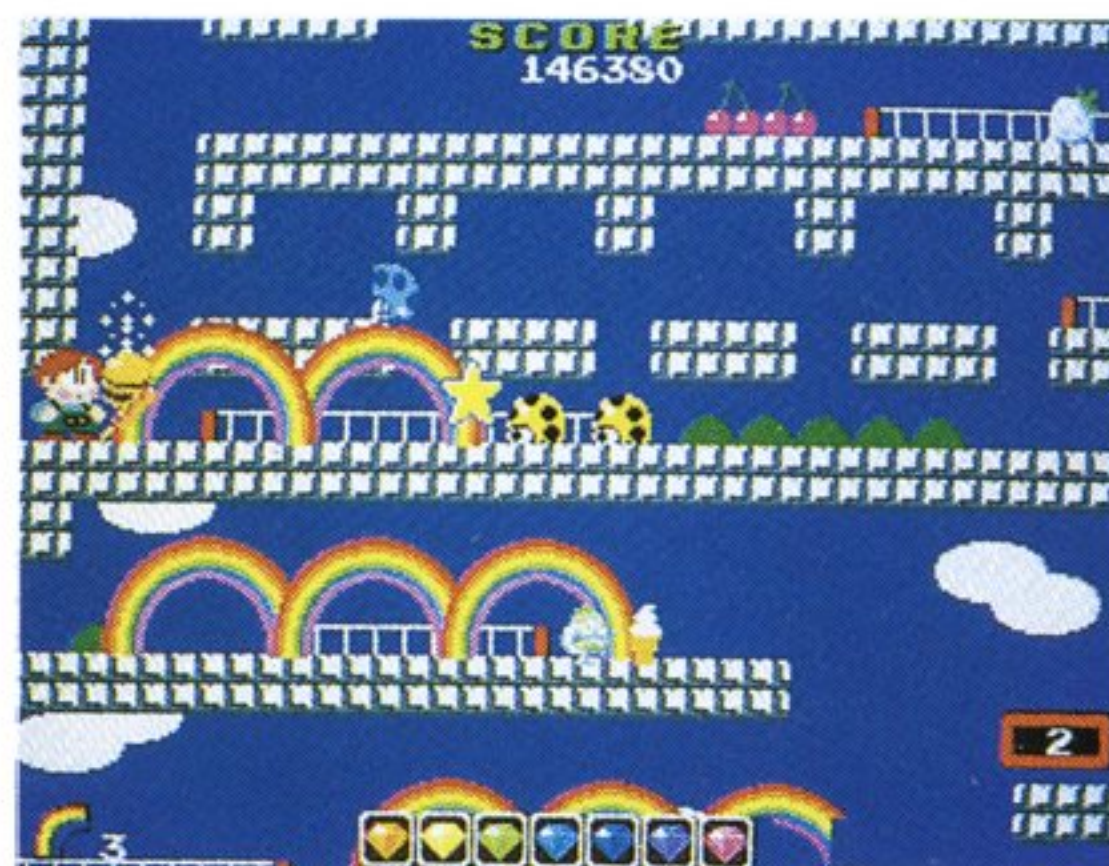
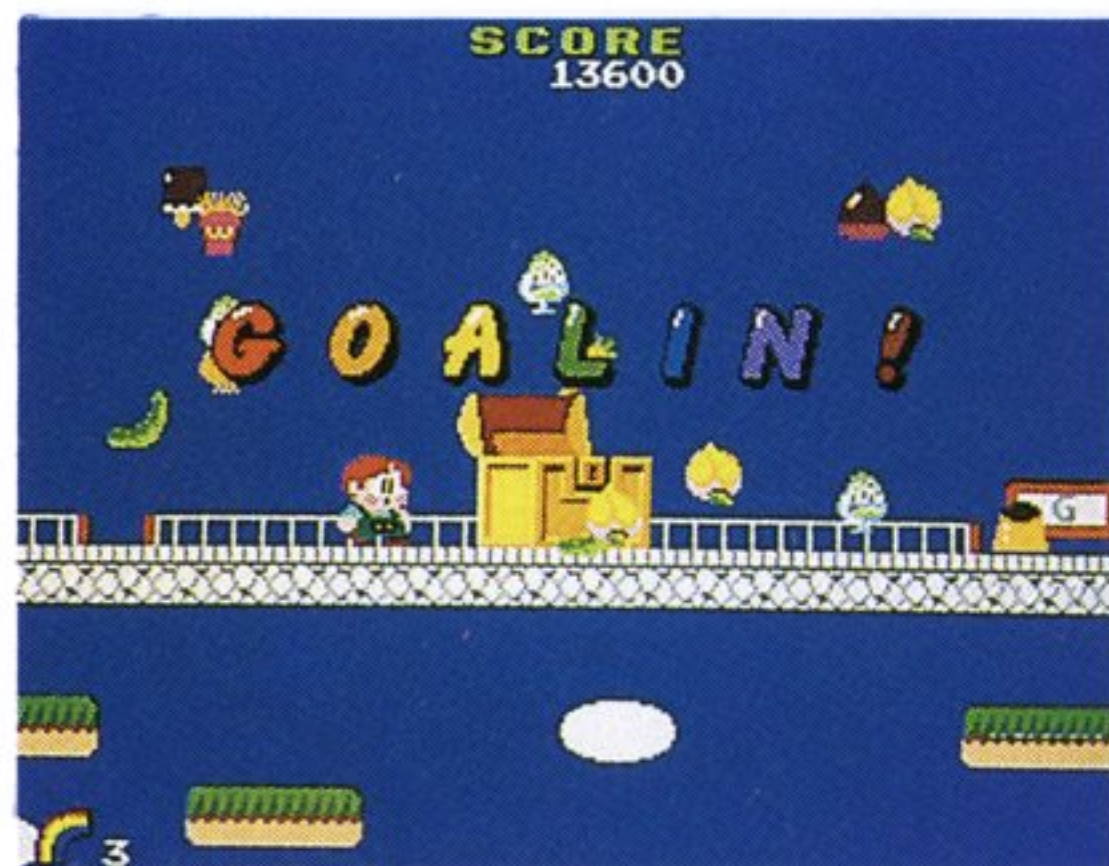
バビーはある事件に巻き込まれ、レインボーアイランドの島々を冒険することになりました。どうやら、姿をくらましていた真の宿敵『暗黒大魔王』が、活動を始めたようなのです。バビーの行く手をはばむ、さまざまな敵は、きっと彼の手下に違いありません。

バビーの使える魔法は『虹の魔法』ひとつだけ！それでもバビーは、勇敢に冒険の旅を続けていきます。

バビーを悩ます『レインボーアイランドの謎』とは？果たして、バビーは『暗黒大魔王』を倒すことが出来るでしょうか!?

☆ ゲームのルール

- ★ バビーを操作して『GOAL』まで登ろう！
- ★ 虹で敵をやっつけちゃえっ！
- ★ 敵を倒して『7色の小さなダイヤ』を手に入れろ！



☆ パットの名称



方向キー

セレクトボタン

RUNボタン

I ボタン

II ボタン

☆ゲームの始め方

RUNボタンを押すと、右のタイトル画面になります。方向キーで『はじめから』または『コンティニュー』を選んでIボタンかRUNボタンで決定してください。

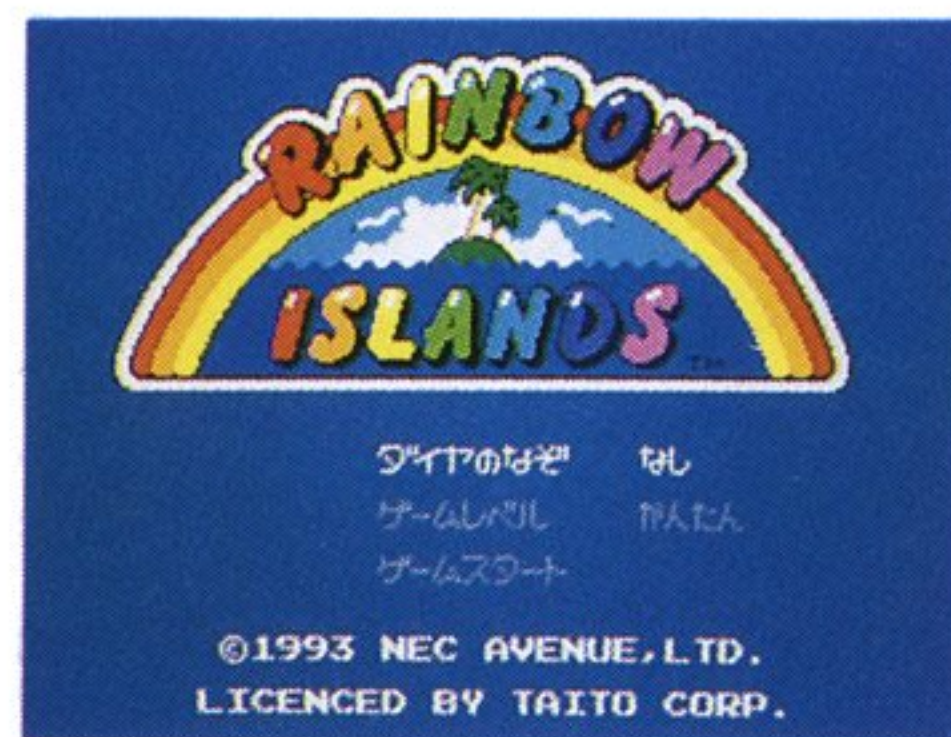
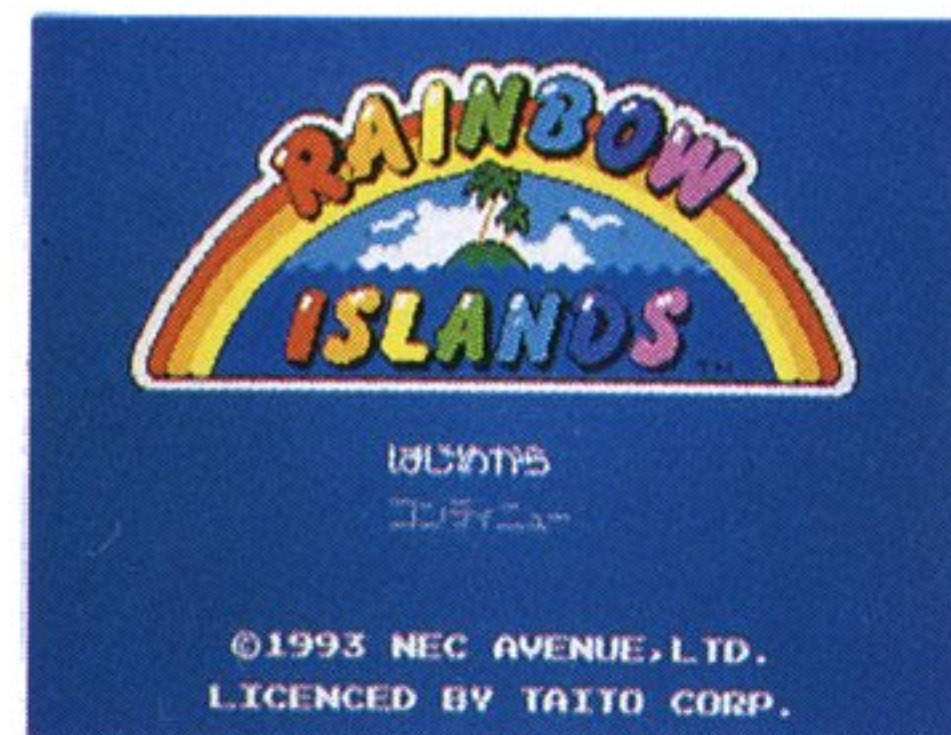
■『はじめから』を選んだ場合

『はじめから』を選ぶと、右の画面になります。

『ダイヤのなぞ』……「ある」「なし」のどちらかを選択できます。ダイヤの謎については、あとで説明します。

『ゲームレベル』……「かんたん」「むずかしい」のどちらかを選択できます。

設定が終わったら、『ゲームスタート』を選んで、IボタンまたはRUNボタンを押すと、ゲームが始まります。



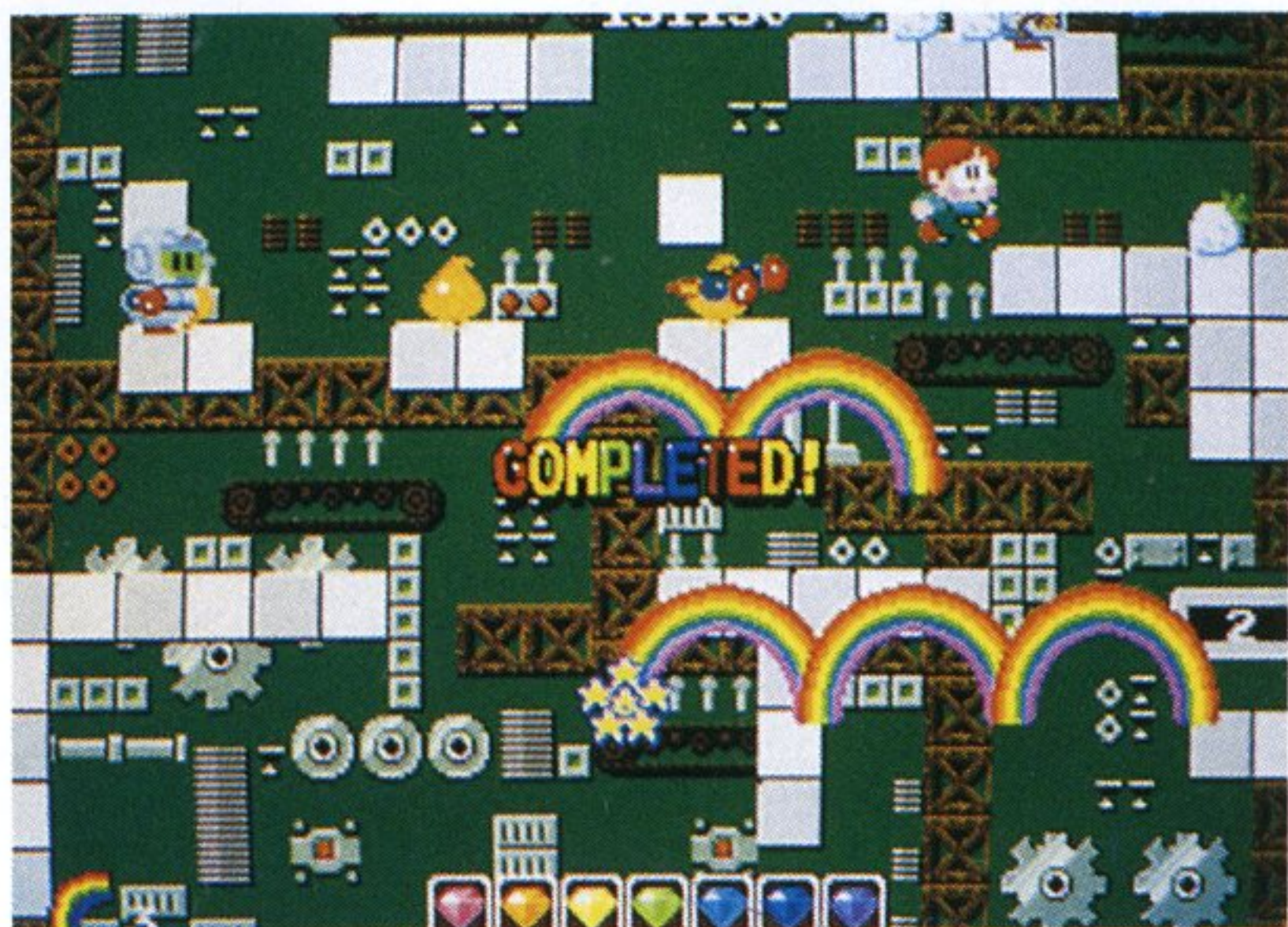
■『コンティニュー』を選んだ場合

『コンティニュー』を選ぶと、右のアイランドセレクト画面になります。方向キーでアイランドを選択して、IボタンまたはRUNボタンを押すと、選択したアイランドからゲームを始めることができます。ただし、選択できるアイランドは、虹の橋がかかっているアイランドだけです。

クリアしたアイランドは、バックアップメモリーに記憶されるので、『コンティニュー』を選ぶと、続きからすぐにゲームを始めることができます。また、一度クリアしたアイランドは、何度でも遊ぶことができるので、手に入れられなかったアイテムを再び取りに行くこともできます。



★ 謎に満ちたレインボーアイランド



レインボーアイランドの島々は、始め7つのアイランドしか現われていません。でも、隠された島があるのです！残りのアイランドに行くためには、7つのアイランドでそれぞれ『ビッグダイヤ』を集めなければなりません。『ビッグダイヤ』を集めるためには、そのアイランドで『7色の小さなダイヤ』を手に入れなければならないのです！

★ ダイヤの謎とは…？

1つのアイランドで、敵を倒した時に出現する『小さなダイヤ』を左から、「赤、橙、黄、緑、水色、青、紫」の順番に集めると、そのアイランドのボスの所で『シークレットルーム』への扉があらわれます。『シークレットルーム』では、『ビッグダイヤ』と『ハイパーアイテム』を手に入れることができます。

ダイヤの謎を『あり』にすると…『小さなダイヤ』を左から順番に7色集めないと、シークレットルームに入ることができませ

ん。

ダイヤの謎を『なし』にすると…『小さなダイヤ』を順番に関係なく、7色そろえると、シークレットルームに入ることができます。

シークレットルームには、とーっても役にたつハイパーアイテムがあるぞっ！

アイランドセレクト画面でセレクトボタンを押すと、集めた『ハイパーアイテム』を見ることができます。

☆『小さなダイヤ』を手に入れるには…？



虹崩しやアイテムで敵を倒した時、『小さなダイヤ』が出現します。(直接、敵に虹を当てた時は、フードになってしまいます。)

ダイヤの色は、倒した敵が着地した地面の場所で決まります。落ちる場所に狙いをつけて、敵を倒せるようになれば、欲しい色のダイヤを出すこともできるようになります。

☆ゲームの終了について

■GAME OVERについて

バビーの数がゼロになると、ゲームオーバーとなります。ゲームを続ける場合は、タイトル画面のコンティニューを選択してください。

■GIVE UPについて

アイランドで小さなダイヤを7色そろえることができなかった時などに、『GIVE UP』して、現在プレイしているアイランドの最初から、ゲームを再スタートすることができます。

■GIVE UPするには…？

ゲーム中にRUNボタンを押してポーズ状態にした後、セレクトボタンを押すと『GIVE UP?』と画面に表示されます。

YESを選択…プレイしているアイランドの最初に戻ります。

NOを選択…ポーズ画面に戻ります。そのままゲームを続行できます。

レインボーアイランドは何度でもコンティニューすることができます。



★ バビーの操作方法



あなたの主人公のバビーを操って、各ラウンドの『GOAL』まで登っていきます。バビーは**方向キー**で移動、**Iボタン**でジャンプ、**IIボタン**で虹を作ることができます。敵がバビーの行く手をはばむので、ジャンプと虹を上手にを使って敵を倒しながら、上まで登ってください。

★ 基本テクニック

💡 レインボーアタック



敵に**直接**虹を当てて倒す方法。基本中の基本です。

💡 虹崩しのテクニック



バビーの体当たりや頭突きで虹を崩して、敵に当てる方法です。虹がくっついていれば、連鎖崩しもできます。

虹登りテク



ゆか にじ のぼ にじ のぼ
床づたいに虹を登ることができます。また、にじ ちゅうおう と
虹の中央なら止まることもできます。

レインボーサーチ



ちちゅう くうちゅう かく
地中や空中に隠されているフードやア
アイテムを、虹をかけることで出現させる
ことができます。

レインボージャンプ



ジャンプボタン(**II ボタン**)を押しっ
ぱなしにすると、虹を崩さないでジャン
プすることもできます。

この基本テクニックを応用して、
ジャンプしながら虹を作って敵を
倒したり、離れたアイテムを虹で
取ったり、弾を吐いてくる敵にバ
リアとして使ったりできます。

早く操作に慣れて、上手にステ
ージをクリアしてください。

☆ アイランド紹介

さいしょ 最初の7つのアイランドをしょうかい 紹介します。でも、かく 隠されたアイランドが3つ残ってるぞ!
しん 真のエンディングに向かう君、む 自分のその目め でどんなアイランドか たし 確かめてね!

インセクト アイランド



ぼうけん 冒険の第
いっ 一歩を踏み出すの
が、この『昆虫の
しま 島』。さいしょ 最初の敵はイ
むし モ虫だ!

コンバット アイランド



せんしゃ 戦車やヘリコプタ
ーが、バビーの行
く手の邪魔をする。
たま 弾を射ってくるか
らようちゅうい 要注意。

モンスター アイランド



コオモリ、ガイコ
ツ、狼男…ここは
おほかみおとこ 西洋のモンスター
せいよう たちがいっぱい
っ!

トーチ アイランド



ピエロがくるくる
まわ 回りながらバビー
に迫る! だんだん
せま GOALまでの道
みち が険しくなるぞ。

ドーズ アイランド



キン、コンの音が
おと ひび響く、アルカノイ
ドのアイランド。
き 幾何学的な空間が
か がくてき 広がる。

ロボット アイランド



てっこつ 鉄骨ごつごつの中
なか を進むバビーに、
すす ロボットのロケッ
トパンチが飛んで
と くる!

ドラゴン アイランド



かわいい顔に安心
してはられない。
本当の戦いはこれ
からだっ！



★ レインボーアイランドの秘密

★敵を3匹倒すごとに、バビーをパワーアップする『エネミーアイテム』が出現するぞ!

『くつ』…早く走れるようになります。

『魔法のつぼ(赤)』…虹を出せる数が増えます。

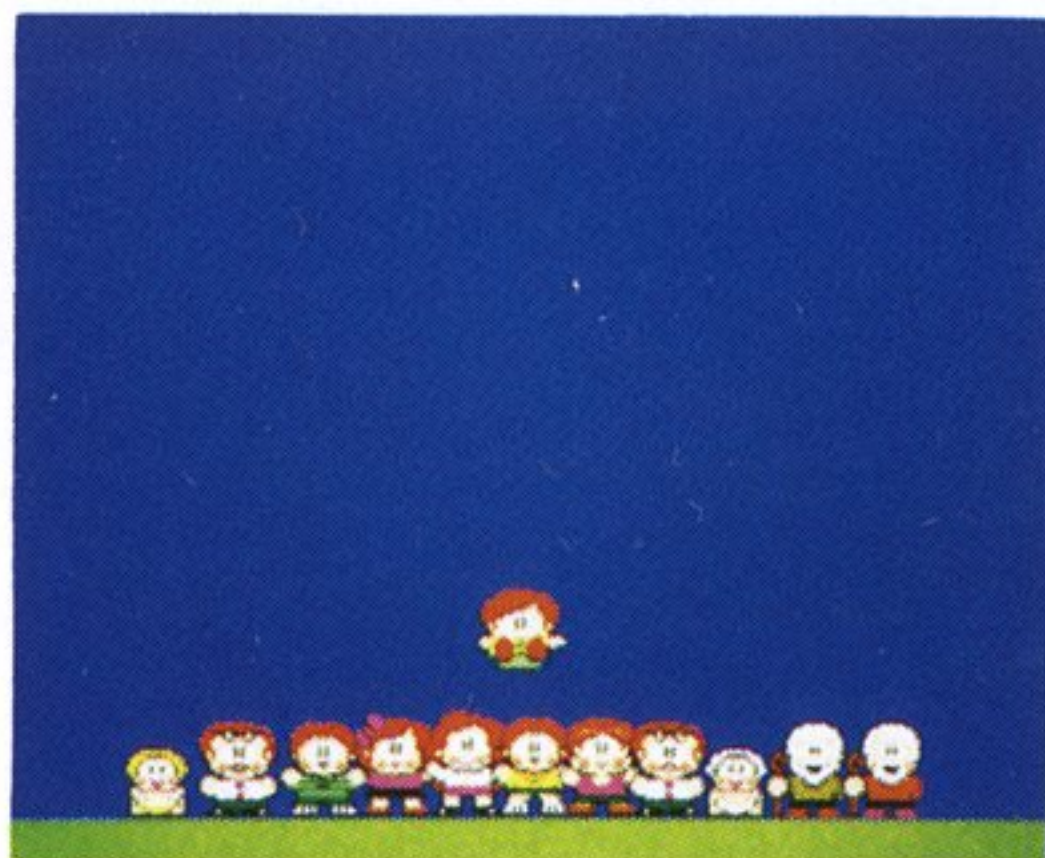
(全部で3つまで増えます。)

『魔法のつぼ(黄)』…虹を出すスピードが速くなります。

他にもバビーを助けてくれるアイテムが、40種類もあるよ。

★『シークレットルーム』の『ハイパーアイテム』は、とーっても重要なものばかり。

必ず手に入れよう!



バックアップメモリーについて

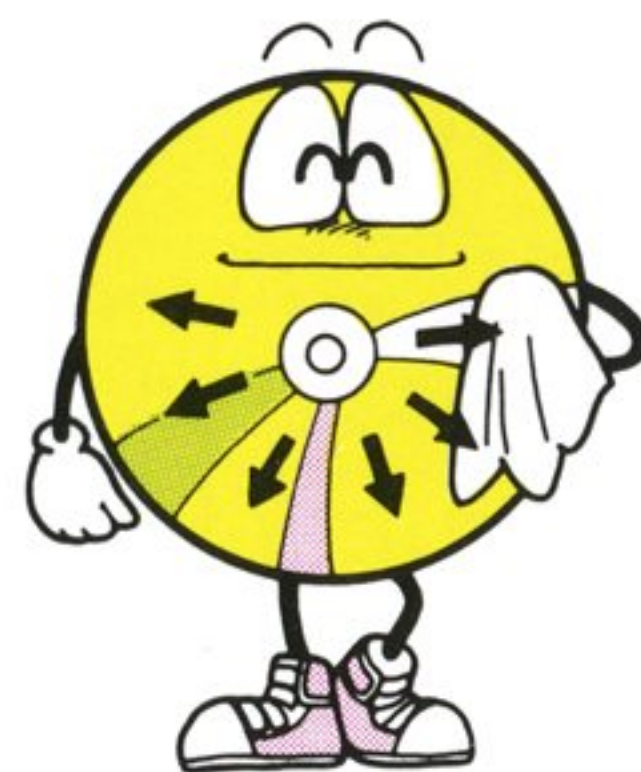
レインボーアイランドでは、バックアップメモリーに、スコアランキングとクリアしたアイランドが、自動的に保存されます。ただし、バックアップラムがいっぱいの時などは、メッセージが表示されるので、システムカードの“バックアップラム”を初期化するか、ファイルの削除を行なってください。

CD-ROMディスク 保管上のご注意

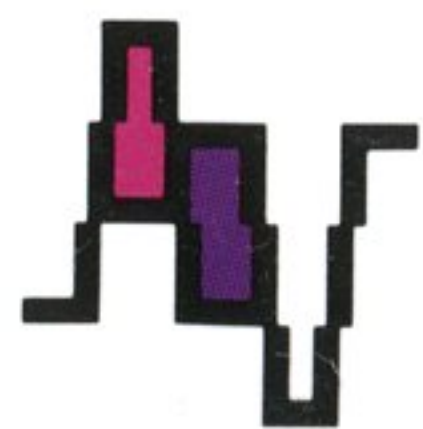


カバーイラスト：等々力 充

- 信号読み取り面（印刷のされていない光った面）を汚したり、キズをつけたりしないで下さい。もちろん、シールを貼ったり、マジックなどで文字を書いたりするのも厳禁です。
- 汚れてしまった時は、やわらかい布で下の図のように軽くふきとって下さい。強くこするとキズの原因となります。
- プレイ後は元のケースに入れて、高温・多湿・直射日光をさけて保管して下さい。



基盤から直接録音しておりますので、若干ノイズの入っている場合があります。あらかじめ御了承ください。



NEC アベニュー株式会社

〒213 神奈川県川崎市高津区久本2-4-1 マルチメディア事業部

●本商品に関するお問合せは:(044)853-5580 ●テープサービス(044)853-5560