

# SUPER CD-ROM<sup>2</sup> 体験ソフト集

## 天外魔境Ⅱ 卍MARU

オープニング～火多の国、母の回想まで  
標準プレイ時間 約1時間

## ドラゴンスレイヤー 英雄伝説

オープニング～第1章の終わりまで  
標準プレイ時間 約2時間

注)このソフトは体験用にオリジナルシナリオの一部を抜粋したものです。



このたびは、ハードソンのCD-ROMディスクをお買い上げいただき、誠にありがとうございました。

ご使用の前に、この「取扱説明書」をよくお読みいただき、正しい使用方法で愛用ください。

## ●ゲームプレイ時の注意

①PCエンジン関係の接続に関しては、各機器に付属の「取扱説明書」をご熟読ください。

②CD-ROMには、表と裏があります。必ず、レーベル面(ゲームタイトル等が印刷されている面)を上にしてCD-ROM<sup>2</sup>にセッティングしてください。

③ゲームプレイ中に、CD-ROM<sup>2</sup>プレイヤーの蓋を開けることは絶対にお止めください。正常なプレイが出来なくなります。

④また、ゲームプレイ中に、CD-ROM<sup>2</sup>本体に振動を与えることはお避けてください。正常に読み込むことができなくなる場合があります。

このCD-ROMディスクは、**CD-ROM<sup>2</sup>**専用のゲームソフトです。従来のCD-ROMでは作動しませんのでご注意ください。

\*CD-ROMディスクは普通の音楽用CDプレイヤーでは使用しないで下さい。コンピューター用のデータがオーディオ機器に悪影響を及ぼす場合があります。



天外魔境II 卍MARU



ドラゴンスレイヤー英雄伝説

## ゲームをスタートさせよう



ディスクをセットし、電源をONにしてRUNボタンを押すと、メニュー画面になります。SELECTボタンまたは方向キーの上下でプレイするゲームを選択してIボタンかRUNボタンを押すと、ゲームスタートです。それぞれのソフトが終了すると、再びこのメニュー画面に戻ります。何も操作しないで、しばらくするとデモ画面が始まります。

# 天外魔境II 卍MARU

## パッドの操作法

### 方向キー

卍丸達の移動や  
コマンドを選択  
します



### IIボタン

メニュー画面の  
呼び出しとキャン  
セル

### SELECTボタン

地図、モードの呼び  
出し

### RUNボタン

よけ補正切替

### Iボタン

コマンドの決定

## メイン画面（村、町や城）

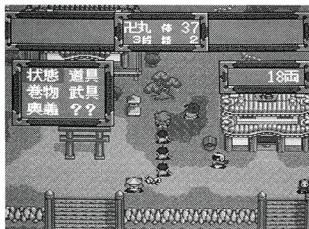


## 話す

相手にぶつかってIボタンを押すと会  
話することができます。▼マークがあ  
る時は、Iボタンを押すとさらに話し  
の続きが聞けます。\*モードで自動に  
設定すると、ぶつっただけで会話で  
きます。

## メニュー画面

移動中に①ボタンを押すと、メニュー画面が呼び出せます。



**状態** 卍丸達の状態が個別/一覧で見れます。

**巻物** 術を使う・渡す/交換・捨てるができます。

**奥義** 体得した奥義を使うことができます。

**道具** 道具を使う・渡す/交換・捨てることができます。

**武器** 装備する・渡す/交換・捨てることができます。

**??** ここでは秘密、くわしくは本編を。

## 地図・モードの設定

移動中にSELECTボタンを押すと、地図・モード・作戦が呼び出せます。



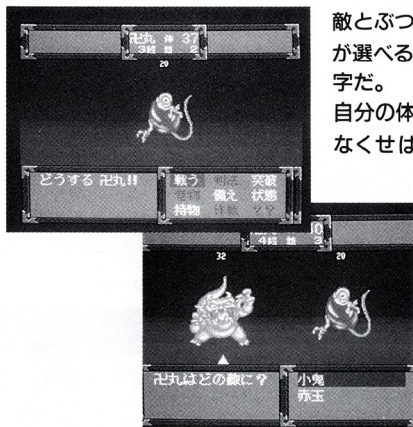
**地図** ジバングのどこに自分達がいるか確認できます。

**モード** 歩く速度・文字速度・操作系等の設定ができます。

**作戦** ここでは秘密くわしくは本編を。

# 天外魔境II 卍MARU

## 戦闘コマンド



敵とぶつかるこの画面に切りかわる、卍丸が選べるのは画面の9コマンドのうち白い文字だ。

自分の体力がなくなる前に、敵の体力を全部なくせば、キミの勝ちだ。

複数の敵の場合、方向キーで選んで①ボタンで決定します。

操作はカンタン！すべて方向キーを選択して①ボタンで決定、②ボタンでキャンセル。

庄屋 宿泊をすると体力、技が回復します。この体験ソフトでは記録できません。

道具屋 いろんなもの買ったり、いらぬものを売ったりできます。

## 道具

そば団子	体力を少し回復させる。
甘露丸	体力を回復させる。
清涼丸	味方を強化する。
風の護府	瞬間移動(この体験ディスクでは使用できません)。
戻り石	瞬間移動(この体験ディスクでは使用できません)。

## 武具

山の草鞋	すばやさを7ポイント上げる。
木綿の手拭	守備力を4ポイント上げる。
野良着	守備力を10ポイント上げる。
竹の腹当	守備力を13ポイント上げる。
父の陣羽織	守備力を15ポイント上げる。
黒クワ	攻撃力を12ポイント上げる。
獵師のナタ	攻撃力を15ポイント上げる。
形見の剣	攻撃力を19ポイント上げる。

## 巻物

雷光	稲妻により、敵方全員にダメージを与える。
若草	仲間の体力を少しだけ回復させる。

# ドラゴンスレイヤー英雄伝説

## パッドの操作方法



方向キー

パーティーの移動  
や、コマンドを選択  
します ※SELECTボタン  
は使いません

RUNボタン

ゲームスタート

IIボタン

メニューウィンドウの  
呼び出し、キャンセル  
に使用します

Iボタン

コマンドの決定や、メ  
ッセージを送る時な  
どに使用します

## コマンド選択画面



呪文 呪文を唱えます。唱えられる呪文は、  
白い文字で表示されます。

使う アイテムを使います。使用できるア  
イテムは白い文字で表示されます。

装備 武器や防具を装備します。

捨てる いらないアイテムや、武器・防具を  
捨てます。

強さ 装備や攻撃力などを表示します。

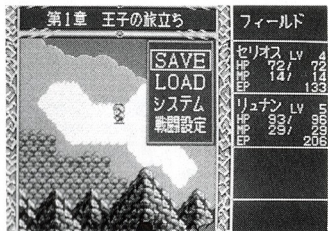
その他 システム・戦闘設定を行います。

(SAVE・LOADは実行できません)

リーダー 画面上のキャラクターが変わります。



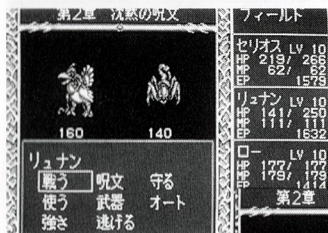
## その他のコマンド



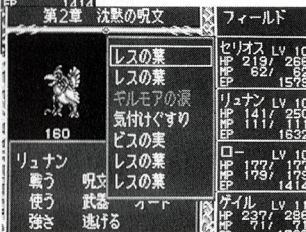
**システム** レベルアップ・経験値表示・移動速度・メッセージ等が設定できます。体験ディスクではナレーションON、BGMはCDのみで切り替えできません。

**戦闘設定** 攻撃回復のオート、マニュアルを設定します。(詳しくはオートバトル) この体験ディスクではSAVE・LOADはできません。

## 戦闘モード

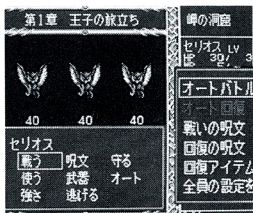


自分の攻撃ターンになったら、コマンドを方向キーで選択し①ボタンで決定します。



コマンドの中から「呪文」「使う」を選択した場合は、ウィンドウが開きますので、使いたい呪文、アイテムを選んで①ボタンを押します。

# オートバトル



オートバトルを選択すると、戦闘をコンピュータに任せられます。

**移動中** コマンド選択画面で「その他」を選択し、「戦闘設定」を選択してから、誰を設定するかを決めます。

**戦闘中** コマンドの中から「オート」を選択するか、⑩ボタンで「戦闘設定」コマンドを呼び出します。

## アイテム

レスの葉	HPを500回復する。
毒消し草	体内の毒を中和する。
たいまつ	一定時間暗い洞窟を照らす。
ヨシュアの目	現在いる場所のマップが見える。

## 呪文

フラム系	火の玉を放ち、敵にダメージを与える。
イグナ系	稲妻を敵に直撃させ、ダメージを与える。
ヒュール系	氷の矢を放ち、敵にダメージを与える。
ブアゾ系	敵に毒を浴びせて、数ターン後に気絶させる。
レス系	味方や自分のHPを回復させる。
レジナ1	受けた毒を中和する。

# ハドソン SURER CD-ROM<sup>2</sup>専用ソフト

好評発売中

## ドラゴンスレイヤー英雄伝説

©1991 HUDSON SOFT ©1989, 1990 FALCOM

## ポピュラス ザ・プロミストランド

©1989, 1990 Electronic Arts & Bullfrog Productions

'92年ラインナップ

## 天外魔境Ⅱ 卍MARU

©HUDSON SOFT ©RED

## 雷電

©1992 HUDSON SOFT ©1990 SEIBU KAIHATSU INC.

## GATE OF THUNDER

©1992 HUDSON SOFT ©1992 RED SYN SOUND DESIGN

## STAR パロジャー

©1992 HUDSON SOFT

その他にも強カソフトが続々登場予定



HUDSON GROUP  
**HUDSON SOFT**<sup>®</sup>

本 社 〒062 札幌市豊平区平岸3条5丁目1番18号 ハドソンビル TEL 011-841-4622  
東京支社 〒162 東京都新宿区市谷田町3丁目1番1号 ハドソンビル TEL 03-3260-4622  
大阪支店 〒542 大阪市中央区東心斎橋1丁目1番10号 大阪料理会館ビル5階 TEL 06-251-4622  
営 業 所 札幌・名古屋・福岡

**Falcom**<sup>®</sup>

日本Falcom株式会社からのライセンス許諾商品です。

©1991 HUDSON SOFT

©1991 RED

©1989,1990 FALCOM

HCD1027

スーパープレゼント  
キャンペーン  
体験ソフト  
応募券

- スーパープレゼントキャンペーン実施中、  
詳しくは各ゲーム専門誌をご覧ください。

このCD-ROMには、外国為替法及び外国  
貿易管理法に定める戦略物資関連技術が含ま  
れておりますので、これを輸出等により海外  
に持ち出す場合には、同法に基づく許可を受  
ける必要があります。