

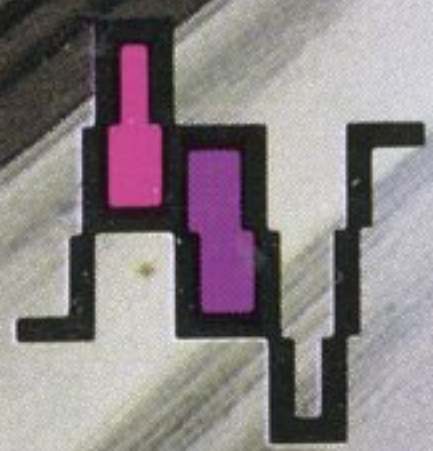
大空の戦国



PC Engine

CUSTOM

カスタム



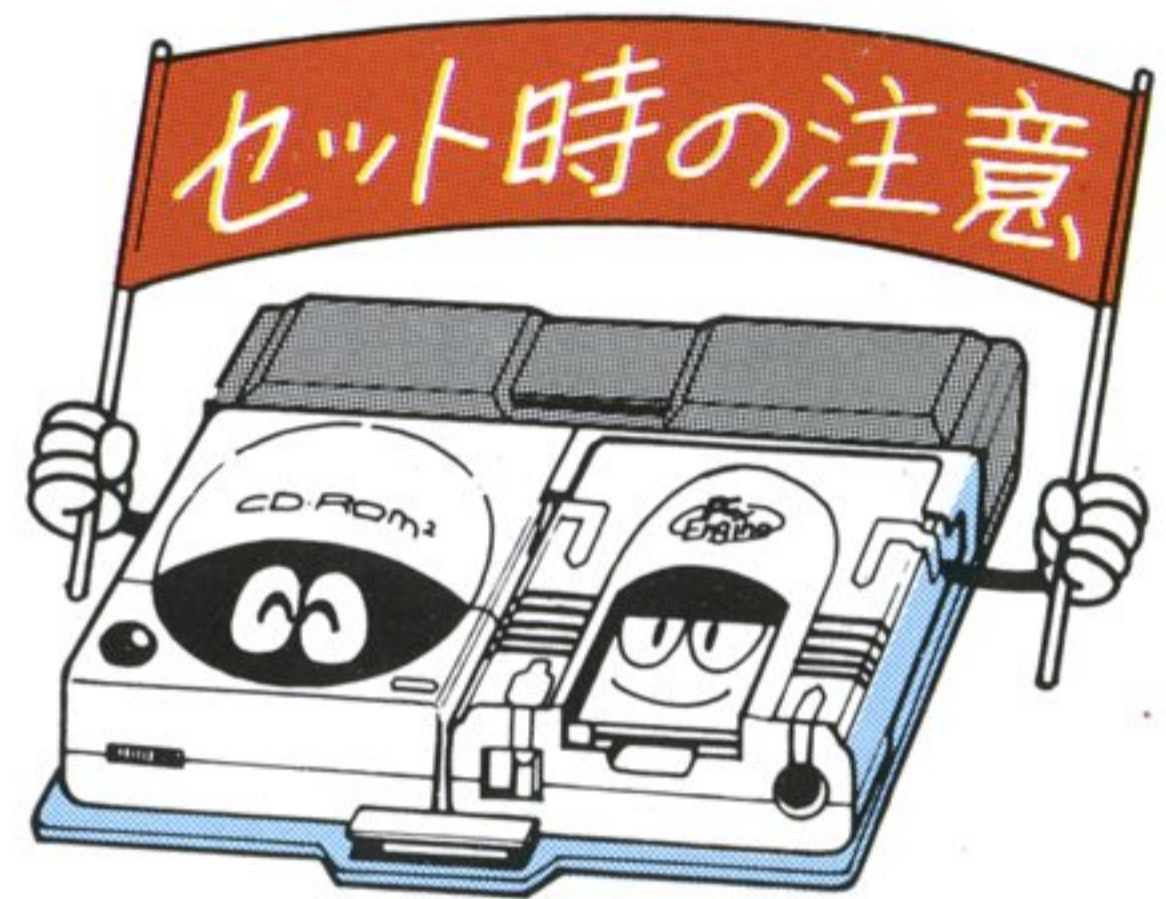


おめでとうございます。

エヌイーシー シーディー ROMROM
NECアベニューのCD-ROM²用ソフト “大旋風カスタム” を
お買いになった時から、あなたは幸運を手にしています。
その幸運をいつまでも逃がさないためにも、この「取扱説明書」を
よくお読みいただき、正しい使用法でお楽しみください。

1 まず INTERFACE UNITとCD-ROM²
PC Engine が正しく接続されているかどうか
確認してください。

2 システムカードをPC Engine本体に、CD-ROM²
ディスクのゲームタイトル面を上にしてCD-ROM²
にセッティングしたのちにINTERFACE UNIT、
PC Engine本体の順にスイッチを入れてください。



3 故障の原因になりますので、PC Engine 本体のス
イッチを入れたままでのシステムカードの出し入れは
絶対に行わないでください。

4 CD-ROM²システムが正常に作動している場合には
左のような画面が表示されます。表示されない場合に
は、操作方法に誤りがないか確認してください。

カバーイラスト/スタジオぬえ

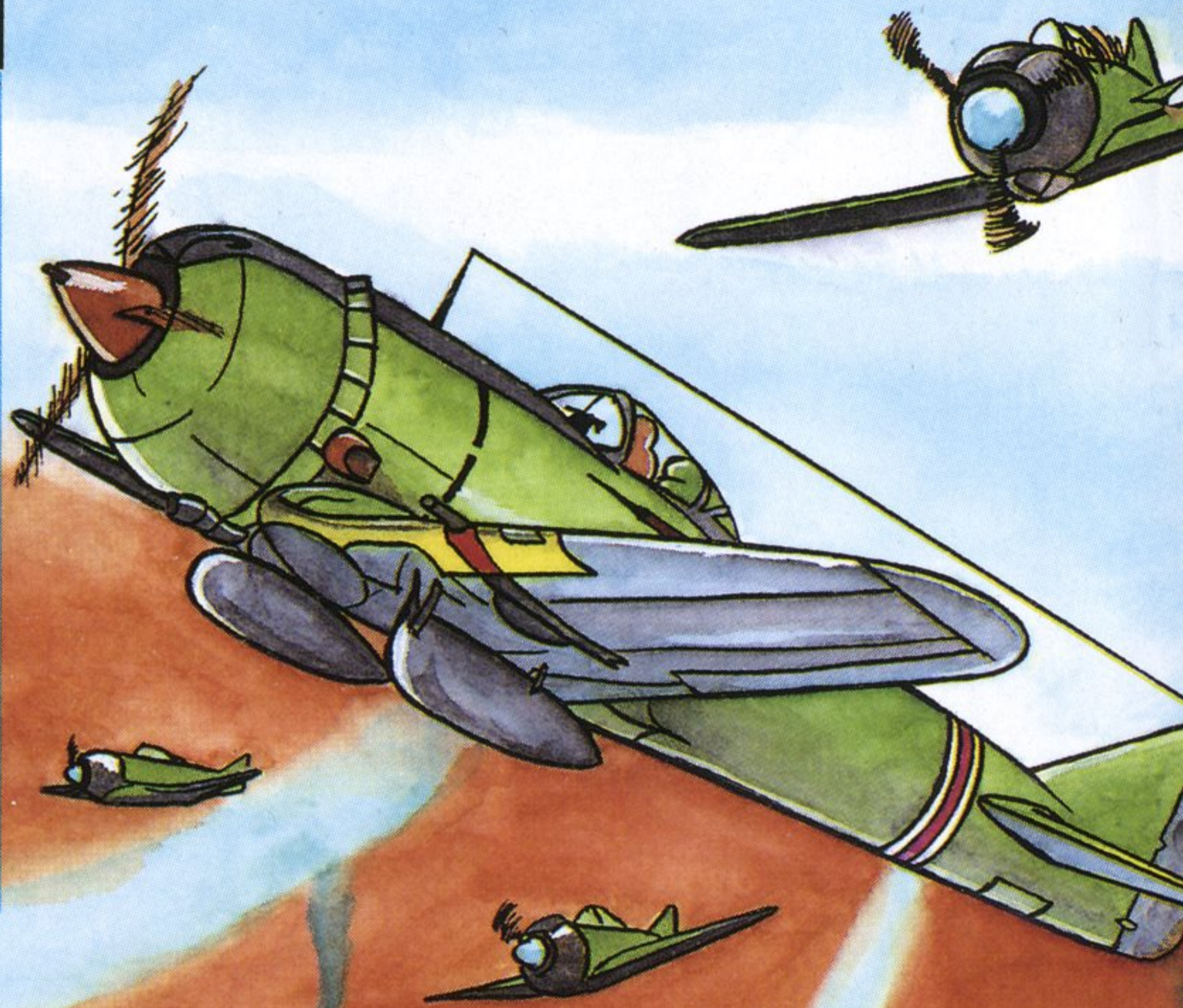
CD-ROMディスクは、CD-ROM² system専用のゲームソフトです。
普通のCDプレイヤーでは使用しないで下さい。

※品質には万全を期していますが、万一製品に当社の責任による不都合がありました場合、新しい製品とお取りかえいたします。
それ以外の責任はご容赦ください。※このソフトを当社に無断で複製すること、及び賃貸業に使用することを禁じます。

STORY

193X年、ファシストによるR国征服が計画された。狙われたのは小都市S市。彼らは食料等に人間を無気力にする薬を混ぜ、反攻する力を奪いつつあった。

薬から逃れた一部の人は、森の奥深くに反征服飛行隊『大旋風』を結成したが、基地完成を目前にして、敵の猛攻を受けてしまった。『大旋風』は、基地完成を待たず、緊急発進した。



● 画面の見方 ●

メイン画面



残機数

自機

ヘルパー
ストック数

サブ画面



スコア

残機数

スコア

エリア数

レベル

オプションで、
ノーマル、ハード、
イーजीの中から選べます。

方向キー

自機を8方向に移動させます。

セレクトボタン

RUNボタンと同時に押すと、リセットがかかります。

○操作方法○



IIボタン

通常攻撃用のショットを発射します。

Iボタン


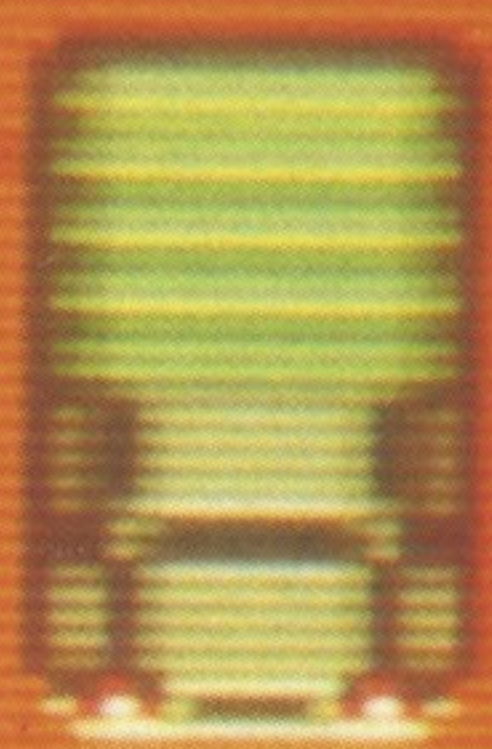
ヘルパーを呼んだり、ヘルパーを使った特殊攻撃時に使用(5ページ参照)。

RUNボタン

ゲームスタート、ポーズに使用します。

●アイテムについて●

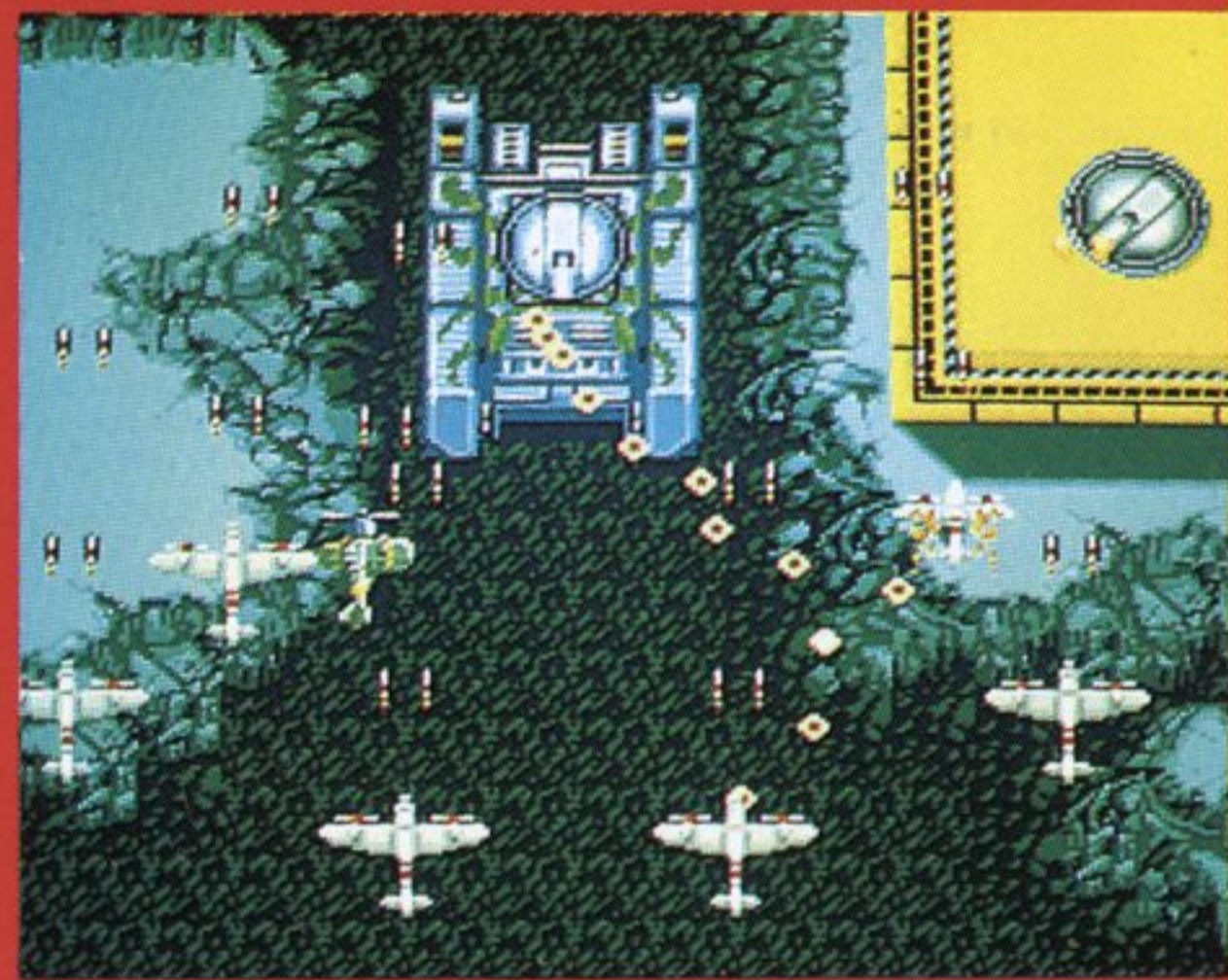
エリアの特定の場所には、輸送船、トラックが現れます。これを破壊すると、各種のアイテムが出現します。

輸送船	トラック
	

輸送船のトラックの色	アイテム	効果
ホワイト		ヘルパーのストックが1増えます(ストックは最大2まで)。
ブルー		1ナップアイテム(自機のストックは最大4まで)。
オレンジ		通常ショットをパワーアップさせます(3段階)。
グリーン		ボーナス点が入ります(アイテムは出現しません)。

●ヘルパー(支援機)について●

戦闘中 I ボタンを一度押すと、6機のヘルパー(支援機)が飛来します。ヘルパーは、援護射撃や敵弾から自機を守る盾として、戦いを有利に導きます。ただし、被弾したヘルパーは、敵に体当たりして消えます。また、この他にも2種類の特殊攻撃をかけることができます。

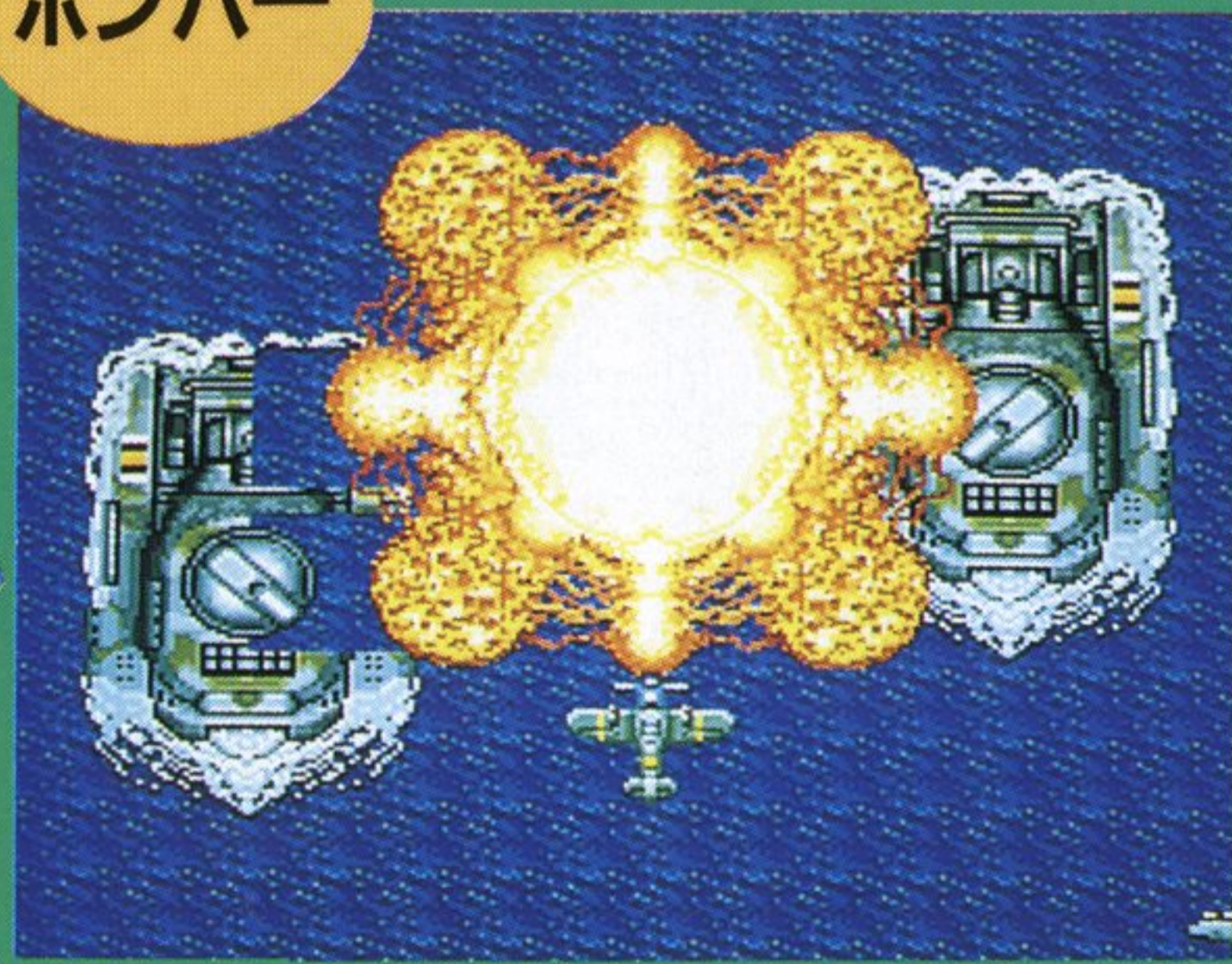


特 攻



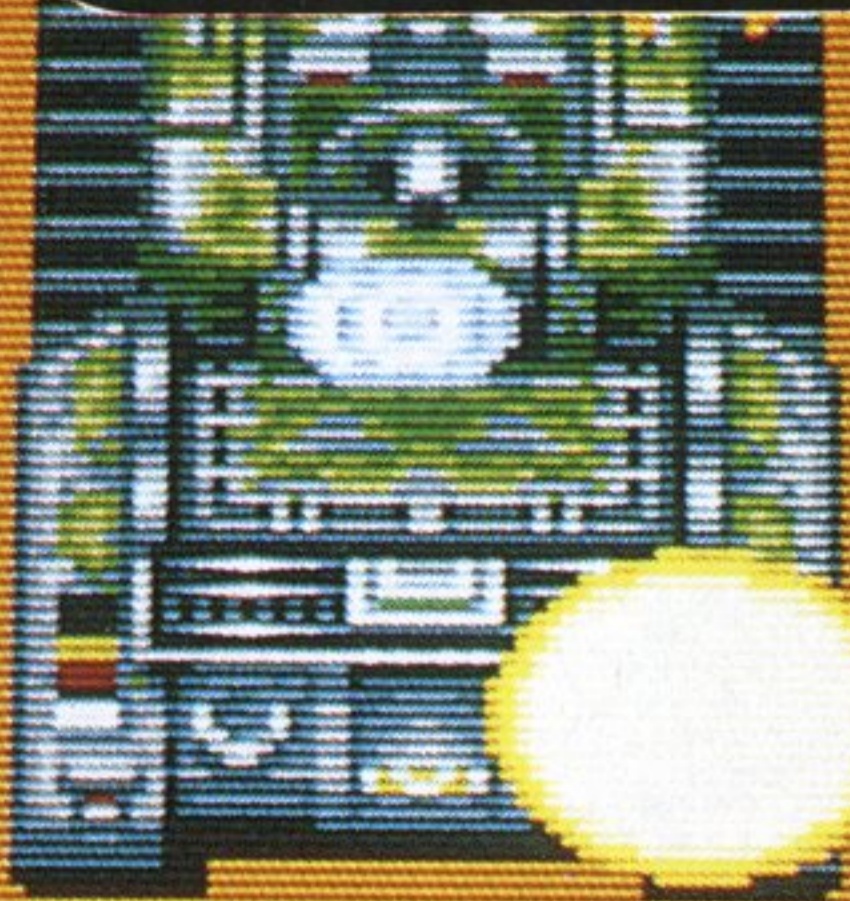
ヘルパーが飛来し、フォーメーションを組んだ後、もう一度 I ボタンを押して下さい。すべてのヘルパーが、次々と敵に向かって特攻(体当たり)をしかけます。

ボンバー

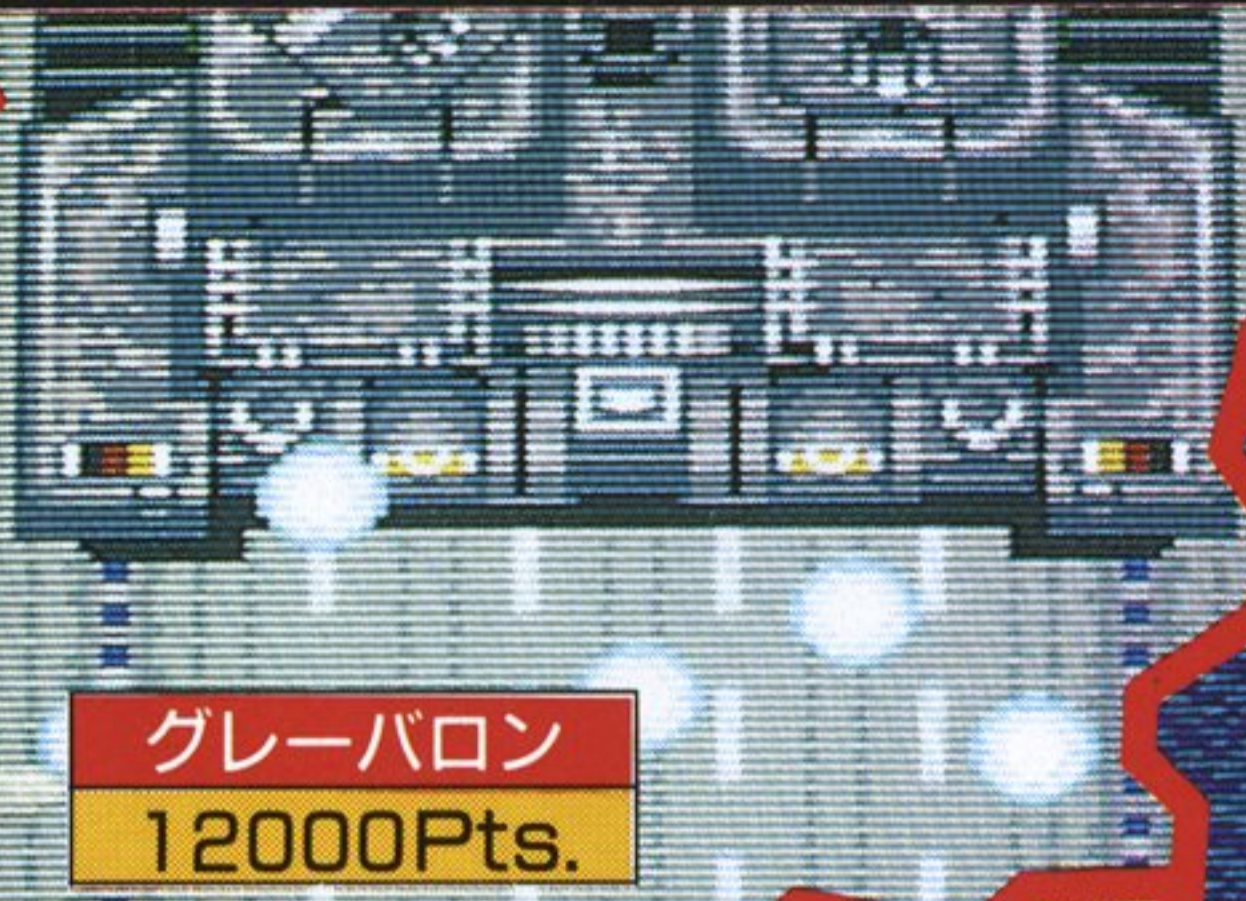


ヘルパーが、フォーメーションを組み終える前に、もう一度 I ボタンを押すと、ボンバーを落とすことができます。爆風内の敵に大ダメージを与えることはもちろん、敵弾を消滅させることもできます。

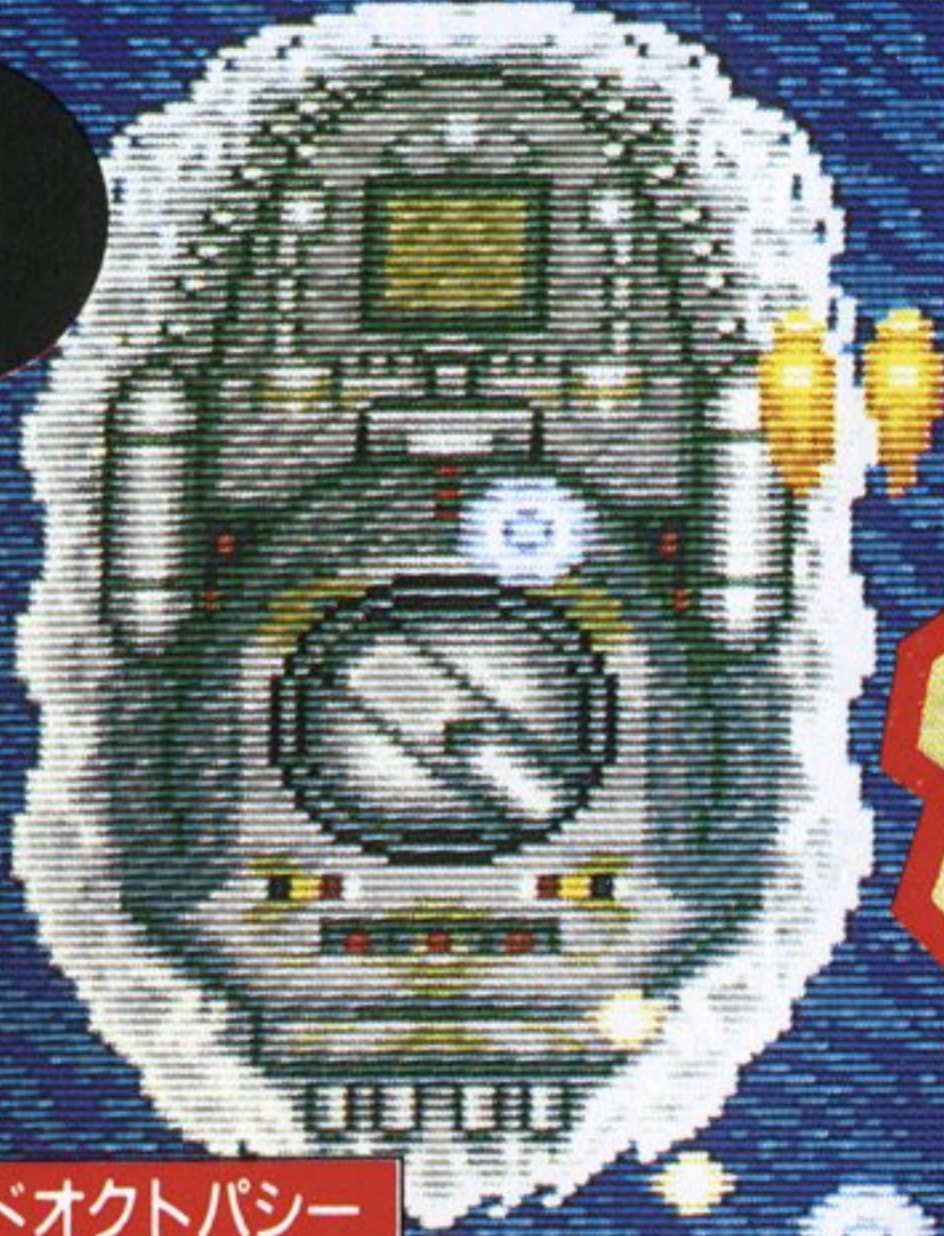
●敵キャラクター紹介●



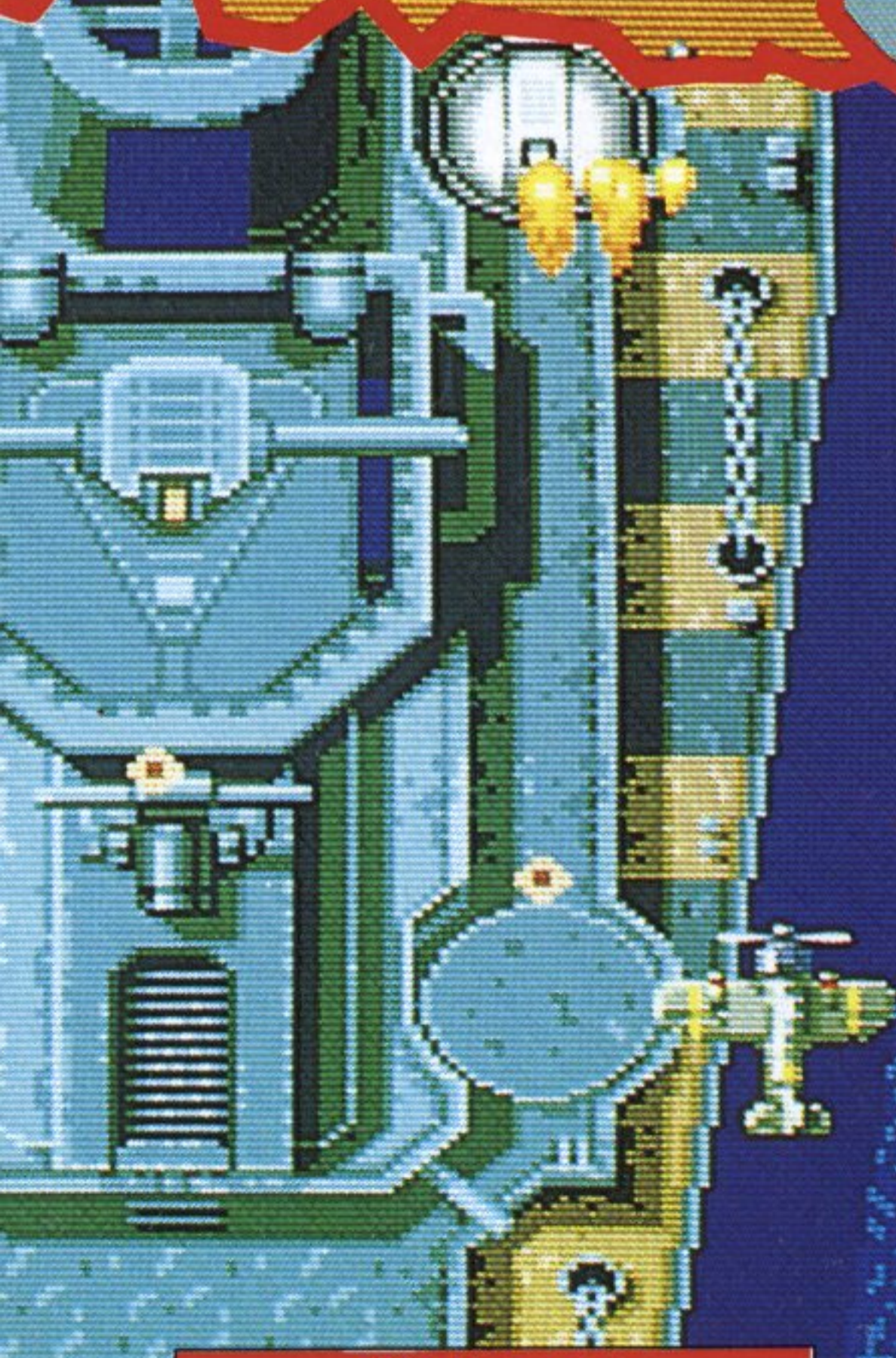
キラージョー
8000Pts.



グレーバロン
12000Pts.



マッドオクトパシー
32000Pts.



グリフィス
5000Pts.



フレッド&ジンジャー
16000Pts.



グレンファイヤー
48000Pts.



グリーンペッパー
10000Pts.

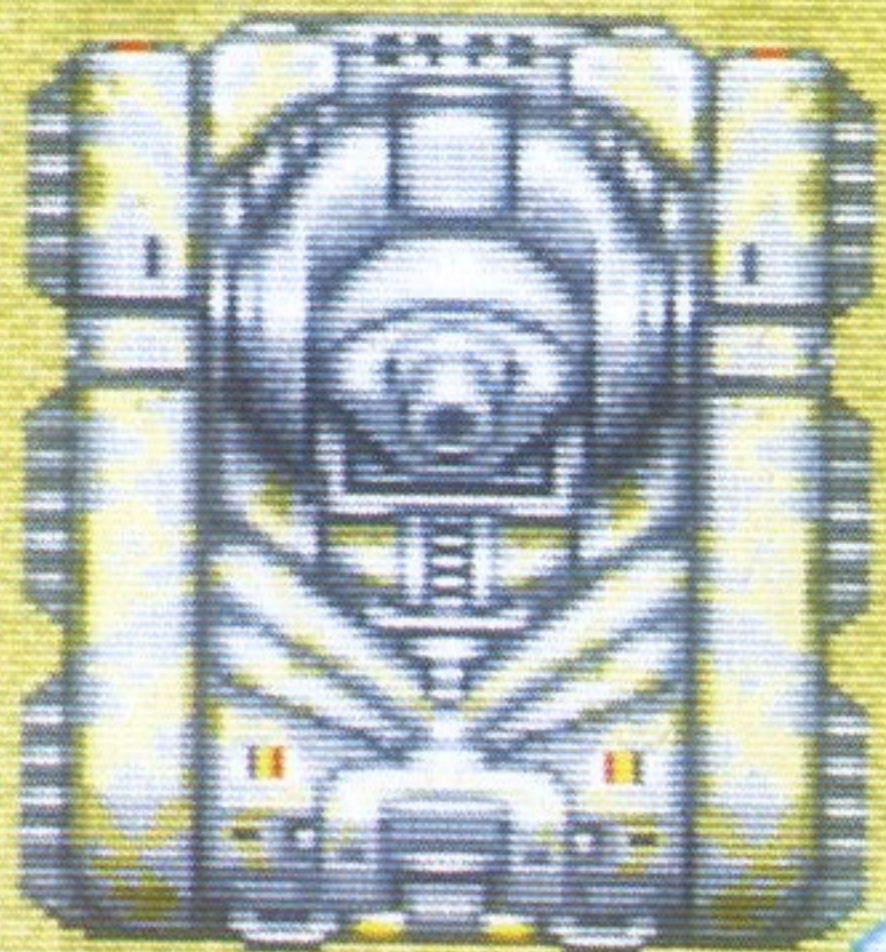


レーディッシュ
18000Pts.

●ゲームオーバー及び コンティニューについて●

ゲームオーバー

敵の弾を受けると1ミスとなり、自機のストックを1失ってしまいます。残っている自機をすべて失うと、ゲームオーバーとなります。



ドラゴンフライ
16000Pts.



L-ボックス
2000Pts.



キャノンボール
64000Pts.

コンティニュー

ゲームオーバー時の画面で、10秒以内にランボタンを押すとコンティニューできます。コンティニューは、5回まで可能です。

ゲームオーバーとなったエリアの途中から、ゲームを再開できます。

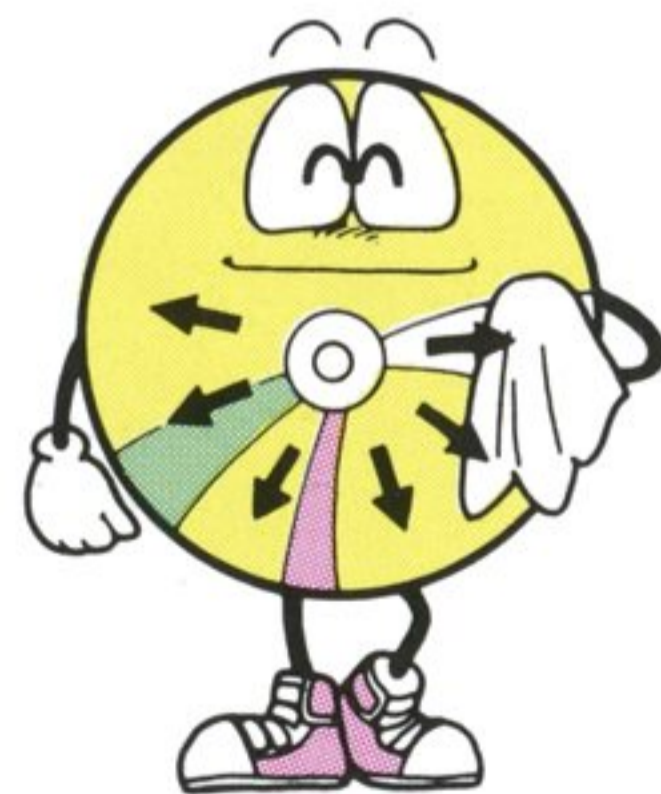


NEC



CD-ROMディスク 保管上のご注意

- 信号読みとり面（印刷のされていない光った面）を汚したり、キズをつけたりしないで下さい。もちろん、シールを貼ったり、マジックなどで文字を書いたりするのも厳禁です。
- 汚れてしまった時は、やわらかい布で下の図のように軽くふきとって下さい。強くこするとキズの原因となります。
- プレイ後は元のケースに入れて、高温・多湿・直射日光をさけて保管して下さい。



NEC アベニュー株式会社

東京都千代田区麴町2-14-2 麴町NKビル102 ニューメディア事業部(03)3265-6110

●本商品に関するお問合せ(03)3288-0330 ●テープサービス(03)3288-0880