

THE  
System

# KICKBALL

キックボール



バックアップ  
メモリ  
対応ソフト



young × サイマ  
MAMI

NCS 日本コンピュータシステム株式会社

HuCARD

## 使用上の注意

- カードを交換するときは、必ず電源を切つてから行って下さい。
- 精密機器ですので、極端な温度・湿度での使用・保管、強いショックや折り曲げは避けて下さい。
- カード端子部分に触れたり、水に濡らしたりしないで下さい。故障の原因となります。
- 端子部分が汚れたときは、やわらかいガーゼや消毒用アルコールを染み込ませたガーゼで軽くふいて下さい。

- 健康のため、プレイの時にはテレビ画面から2メートル程度離れて下さい。また、長時間続けてプレイするときには適度に休息しましょう。
- ※品質には万全を期していますが、万一製品に当社の責任による不都合がありました場合、新しい製品とお取りかえいたします。それ以上の責任はご容赦ください。
- ※このソフトを当社に無断で複製すること、及び賃借業に使用することを禁じます。

# C O N T E N T S

## 目次

キックボールって何だろう .....	3
ゲームを始める前に読むベシ!! .....	4
球場について .....	7
各チームの紹介だよ .....	7



# キックボールって何だるう<sup>なん</sup>

バットやクラブなどがなく、野球が  
できなかつた時代、<sup>じだい</sup> 彼らはキックボ  
ールなるスポーツを<sup>か</sup>あみだした。そして、

彼らは遊び場の<sup>あそ</sup>所有権を<sup>ば</sup>獲得すべく、  
このスポーツで<sup>しよゆうけん</sup>戦いを<sup>かくとく</sup>始めたのであつ  
た。



# キックボールのルールだよ

基本的なルールは<sup>きほんてき</sup>野球と同じです。<sup>やきゅう</sup> <sup>おな</sup>

1試合5回で途中10点以上差が開く

とコールドゲームになります。

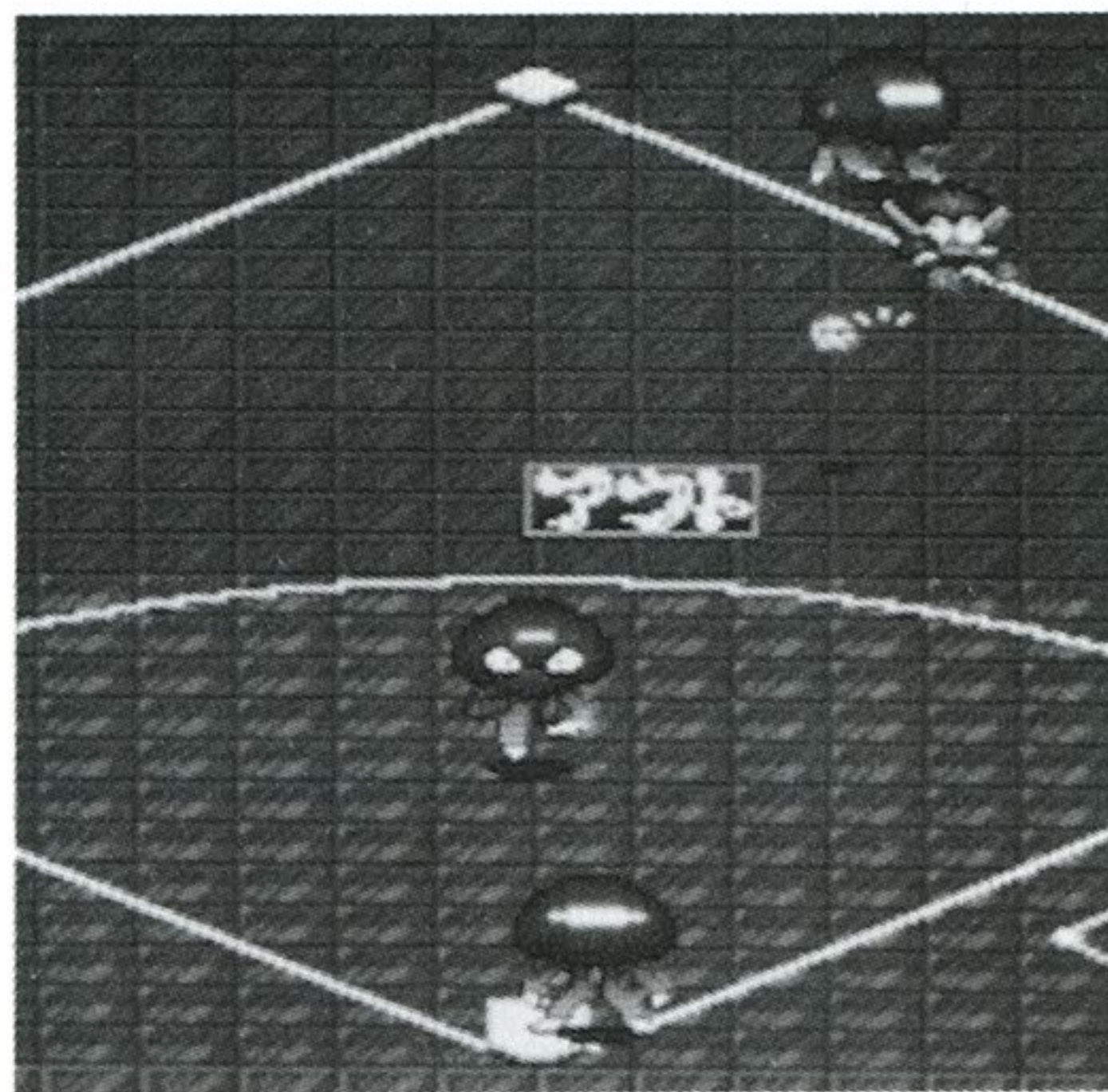
1チーム8人編成です。<sup>にんへんせい</sup> <sup>かく</sup>各チームには  
必殺技があります。<sup>ひっさつわざ</sup>

タイミングによって必殺技の<sup>ひっさつわざ</sup>確率<sup>かくりつ</sup>  
が変わってきます。<sup>か</sup>

ピッチャーが<sup>ころ</sup>転がすボールをキッカー  
がキックします。

ボールを<sup>からぶ</sup>空振りか<sup>みのが</sup>見逃した<sup>とき</sup>時は、スト  
ライクとなります。また、3ファール  
になると1アウトになります。<sup>るい</sup> <sup>で</sup>塁に出

たランナーは野手にボールをぶつけら  
れたらアウトです。<sup>やしゅ</sup> <sup>とうるい</sup>盗塁もありません。





# ゲームを始める前に読むベシ!!

タイトル画面でRUNボタンを押すとプレイヤーの  
選択画面になります。

1 PLAYER 対コンピュータで勝ち抜き戦を  
行います。

2 PLAYER マルチタップを使い2人でプレ  
イします。

次にチーム選択画面になります。自分の好きなチームを選んでください。

2 PLAYERのときはゲームが始まります。

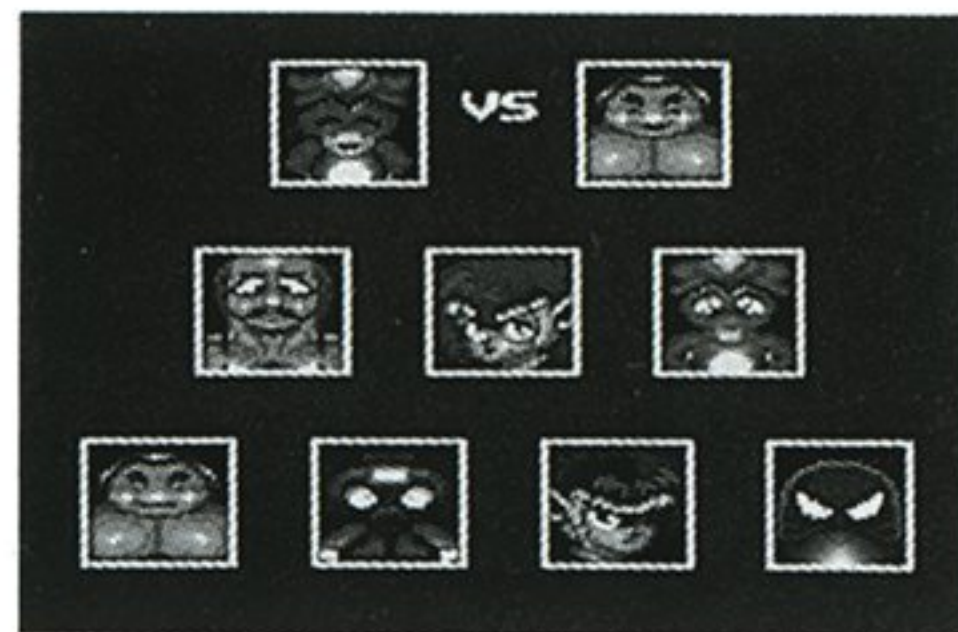
1 PLAYERのときはNEWゲームかPASSWORDを選びます。

Iボタンで決定、IIボタンでキャンセルです。

(パスワードはチームと関係があります。選択していた時と違うチーム  
の時は意味を持ちません。)

バックアップRAM (CD-ROMや天の声など) が接続されていると  
きは、RAMからの復帰ができるようになります。

(セーブは一つしかできません。)





# ゲームの説明!!

こうげき  
攻撃のとき……。

## ■ボールの蹴り方

ほうこう  
方向キーでキッカーのポジションを決めます。IIボタンを押して助走を始めます。ボールの前まできたら、タイミングよくIIボタンを押します。ボールを蹴ることができます。ボールが離れる瞬間にもう一度IIボタンを押すとスーパーキックを打つことができます。チームよりスーパーキックの種類が違います。



## ■進塁について~!!

ほうこう  
方向キーで進みたい塁を指定し、IIボタンを押します。盗塁はできません。

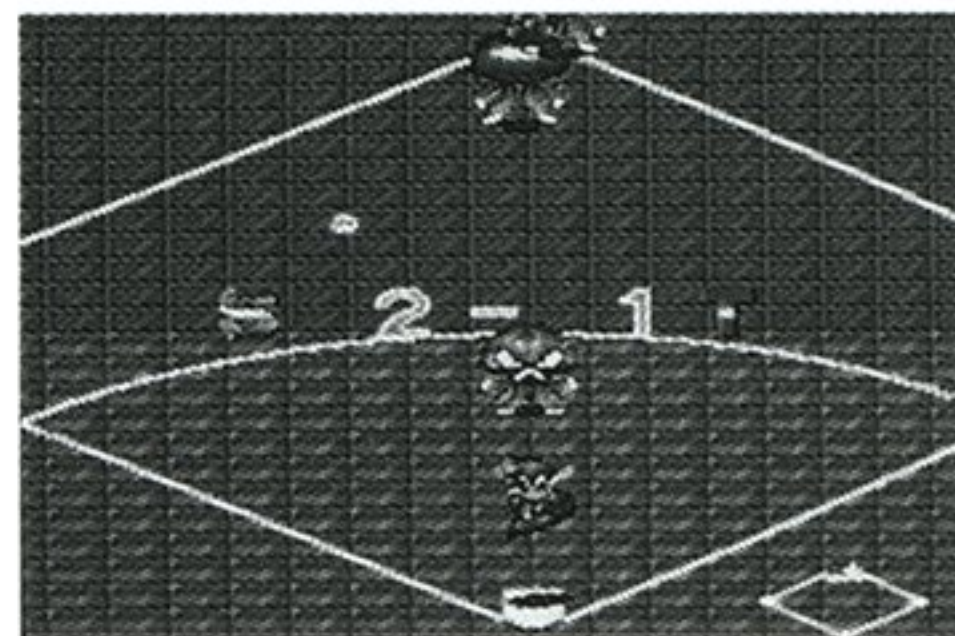
## ■塁に戻るには!?

ほうこう  
方向キーで戻りたい塁を指定し、Iボタンを押します。ただし、ランナーが次の塁に着いている時は、戻ることができません。

## ■敵の攻撃を防ぐには!?

そうるいちゅう  
走塁中に敵からの攻撃を避けるには、2つの方法があります。

- 走塁中にIボタンでジャンプします。
- 走塁中にIIボタンでしゃがみます。



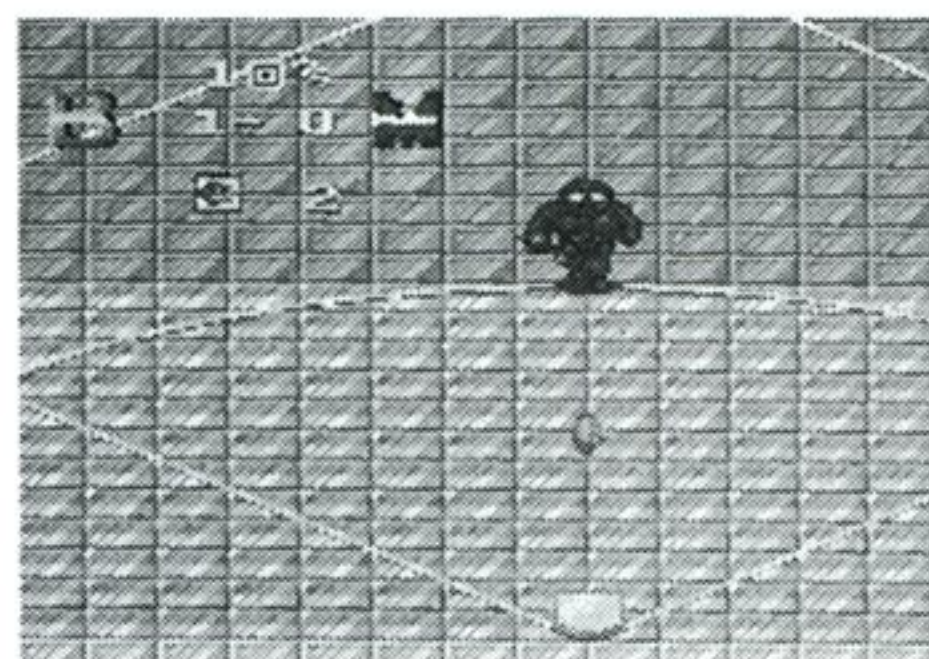
## しゅび 守備のとき……………。

### ■ピッチング

ほうこう た いち き とうきゅう はじ とき ほうこう うえ  
方向キーで立つ位置を決め、IIボタンで投球が始まります。この時、方向キーの上下でスピードを変えることが  
できます。上に押すと遅い球、下に押すと速い球になります。投球時に方向キーの左 右を押すと、インコー  
ス、アウトコースを投げ分けることができます。

### まきゅう ■魔球について

た いち き お まきゅう な まきゅう  
立つ位置を決め、Iボタンを押すと魔球を投げるができます。魔球  
には3種類あり、それぞれのチームで持っている魔球が違います。ま  
た、球数に制限があり、球の数は画面の左上に表示されます。



## フィールディングのとき……………。

### ほきゅう ■捕球について~!!

ほうこう つか やしゅ そうさ やしゅ ほきゅう しつぱい たお すこ うご  
方向キーを使って、野手を操作します。野手はたまにエラーもします。また、補球を失敗すると倒れて少し動け  
なくなります。

### ひっさつわざ ほきゅう ■スーパーキック (必殺技) の捕球

お お てき とらえ お いちど  
IIボタンを押すことより、敵のスーパーキックを捕ることができます。(IIボタンを押せるのは一度だけです。)

### そうきゅう てき ■送球して敵を OUT!!

ほうこう るい してい お そうきゅう  
方向キーで塁を指定してIボタンを押すと送球できます。

### ■ランナーにボール、ブツけて OUT に!!

お ほうこう いち してい  
IIボタンを押すことでランナーにボールをぶつけます。方向キーでランナーの位置を指定してボールをぶつけるこ  
とができます。ボールを離す瞬間にタイミングよくIIボタンを押すとスーパーシュートを投げるができます。



## きゅうじょう 球場について

きゅうじょう  
球場によりボールの跳ね方が違います。

〈サイバー球場〉よく跳ねます

〈バラ球場〉普通

〈草原の球場〉あまり跳ねません

## 各チームの紹介だよー!!



### ボンバーズ

あし ちから さいこう うで ちから  
足の力が最高で、腕の力もある。

ひっさつわざ ちようそっきゅう  
必殺技 ホッパーキック、超速球。



### クアッパーズ

うご すばや あし ちから きょうりよく  
動きが素早く、足の力も強力。

ひっさつわざ じかんさまきゅう  
必殺技 クエクエキック、時間差魔球。



### スタコズ

あし ちから うで ちから つよ  
足の力があり、腕の力も強い。

ひっさつわざ いなずま じかんさまきゅう  
必殺技 稲妻キック、時間差魔球。



### ドスコイズ

うで ちから さいこう うご おそ  
腕の力は最高、しかし動きが遅い。

ひっさつわざ もうばく ちようそっきゅう  
必殺技 猛爆キック、超速球。



### キャピコズ

うご はや あし ちから  
動きは早い、足の力はよわい。

ひっさつわざ しょうきゅう き ませきゅう  
必殺技 消球キック、消える魔球。



### マントロス

うで ちから すはや あし ちから  
腕の力と素早さはあるが、足の力がない。

ひっさつわざ じかんさまきゅう  
必殺技 ローリングキック、時間差魔球。



### タスケズ

すばや うで ちから  
素早さがあり、腕の力もある。

ひっさつわざ ゆうどう き ませきゅう  
必殺技 誘導キック、消える魔球。

さわ ふた  
あの騒ぎを再び.....

改造人  
ビビンマン2

あら てき  
～新たなる敵～  
らい しゅん とう じょう よ てい  
来春登場予定。



NCS 日本コンピュータシステム株式会社

〒106 東京都港区西麻布4-16-13 第28森ビル TEL.03-486-6311(代表)  
お問い合わせはソフトウェア フラグ外部(直通) 03-486-6588(受付時間)9時-18時

youning メサイヤ  
MMSM

サービステレホン

☎ 03-486-6318 (テープ)

こうりやくほうほう と あ しよめん ねが  
※攻略方法等のお問い合わせは書面にてお願いします。