

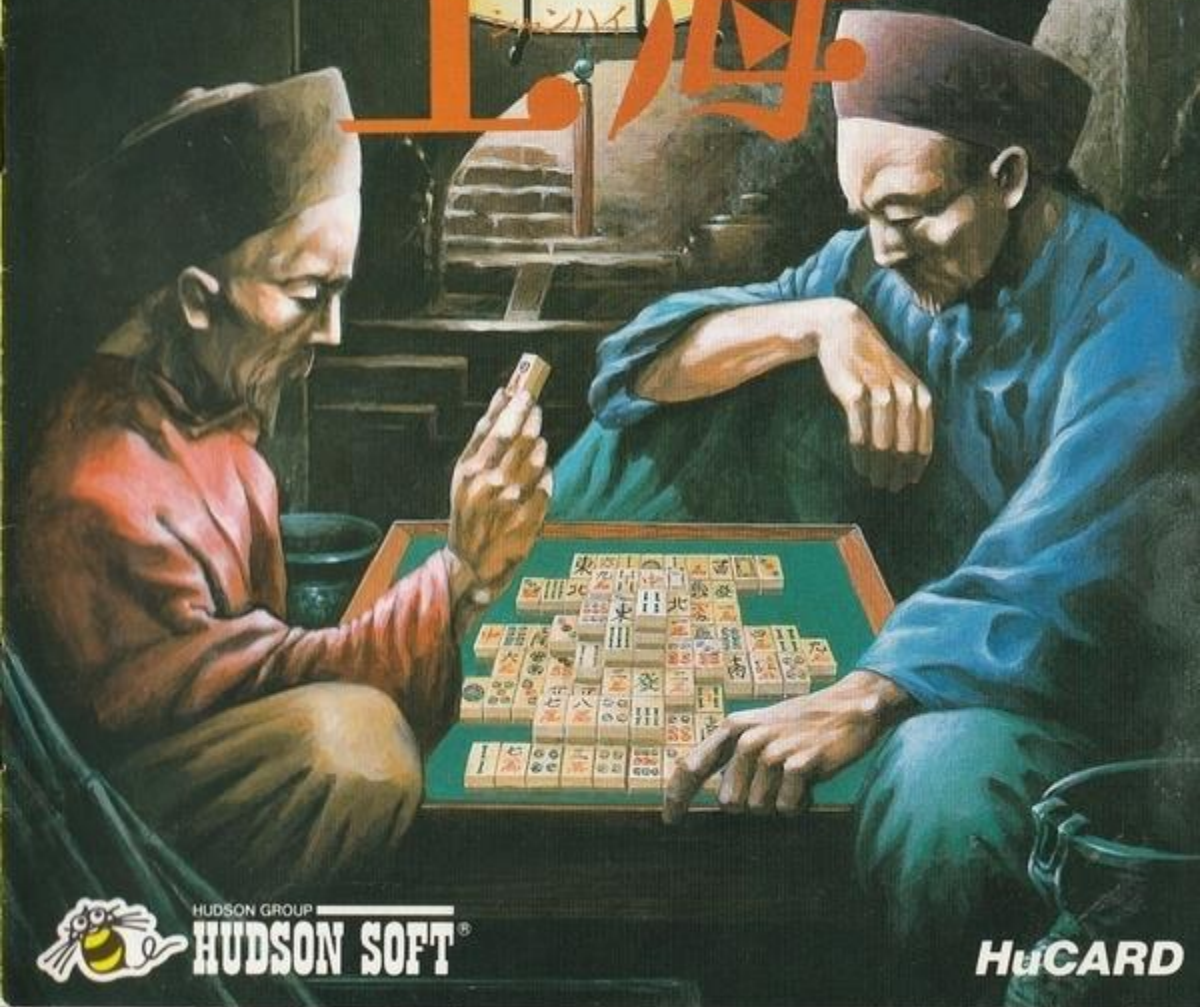
HE
system

上海

Vol.4

©1987 HUDSON SOFT

©1987 ACTIVISION



HUDSON GROUP

HUDSON SOFT®

HuCARD

このたびはハドソンのHuCARD^{システム}“上海”をお買い上げいただき、誠にありがとうございました。

ご使用前に、取扱^{しやう}方^{まへ}、使用上の注意^{とりあつかい}等^{せつめい}、この「取扱説明書」をよくお読みいただき、正しい^{ただ}使用法^{しやうほう}でご愛用^{あいよう}ください。なお、この「取扱説明書」は大切に保管^{たいせつ}してください。

1 精密機器^{せいみつき}ですので、極端^{きょくたん}な温度^{おんど}・湿度^{しつど}条件下^{じょうけんか}での使用^{しやう}や保管^{ほかん}、および強い^{つよ}ショック^{しよく}を避^さけてください。また、カード^{かーど}を無理^{むり}に折り曲^まげたりもしないでください。



2 端子部^{たんしぶ}に触^ふれたり、水^{みず}にぬらす等^{など}して汚^{よご}さないでください。故障^{こしょう}の原因^{げんいん}となります。



3 シンナー^{しんな}、ベンジン^{べんじん}等の揮発油^{きはつゆ}でふかないでください。

4 テレビ画面^{がめん}からは、できるだけ離^{はな}れて（2メートル^{ていど}程度^{ていど}）プレイしてください。

5 長時間^{ちやうじかん}プレイする場合は、健康^{けんこう}のため、1時間^{じかん}ごとに5～10分^{ぶん}の小休止^{しょうきゅうし}をとってください。



※リセット方法

ゲーム中にRUNボタンを押しながらSELECTボタンを押すと、ゲームを最初からやりなおすことができます。

HuCARDは**SYSTEM**専用のゲームカードです。

※品質には万全を期していますが、万一製品に当社の責任による不都合がありました場合、新しい製品とお取りかえいたします。それ以外の責任はご容赦ください。※このソフトを当社に無断で複製すること、及び賃借業に使用することを禁じます。

シャンハイ

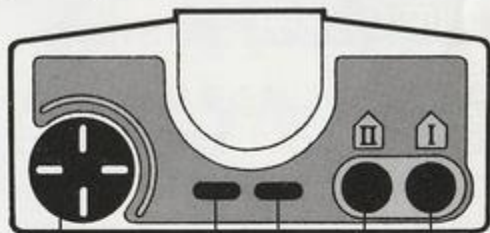
上海とは

シャンハイ マーシャンバイ つか また あたら たんじんめいかい
 <上海>は麻雀牌を使った、全く新しいゲームです。ルールは単純明解、
 熱中度のとても高い知的パズルゲームといえるでしょう。
 き おくりよくほんだんりよく すど ききよ すのうんやがいでん
 記憶力、判断力、そして鋭い先読みと、頭脳をフル回転させなければなりません。
 ちゆうごく ねん れきし う さいごう みりくてき
 中国4000年の歴史が生んだ最高に魅力的なゲームです。

そう さ ほう ほう

パッドの操作方法

まずコントロールでカーソルを移動させ、取り除きたい牌の片方に合わせます。Iボタンを押すと牌の色が変わります。次に、もう一方の牌にカーソルを合わせ、Iボタンを一回押します。両方の牌とも色が変わると、取り除けます。もう一度Iボタンを押すと、一組2牌が画面から消えます。(取り除ける条件を満たしていないと、ブザー音が鳴り、色も変わりません) 取り消したいときはIIボタンを押します。



- コントロール
 - カーソル移動
 - コマンド選択
- セレクト
 - ウィンドウオープン
- ラン
 - スタート
- Iボタン
 - 取り消し
- IIボタン
 - 牌の選択と決定
 - コマンドの決定

コントロールはカーソル移動とウィンドウ内のコマンドの選択。Iボタンで決定、IIボタンは選択の取り消し。セレクトボタンはウィンドウコマンド表示です。

上海のルール

パイ せつめい 牌の説明

〈上海〉は144個の麻雀牌を使います。万子牌、索子牌、筒子牌を各36個、三元牌12個、風牌16個、そして花牌、季節牌各4個です。



マンズパイ
万子牌

ピンズパイ
筒子牌



ソウズパイ
索子牌

かせパイ
風牌



さんげんパイ
三元牌

はなパイ
花牌

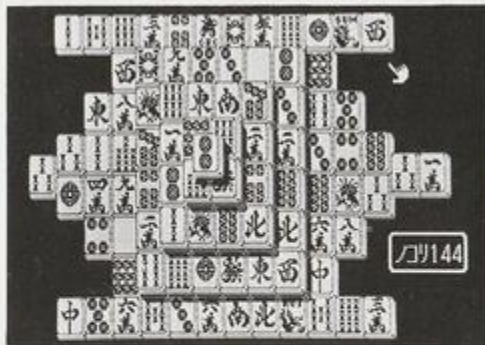


きせつパイ
季節牌

がめん せつめい 画面の説明

ゲームをラン(スタート)させると次のような画面が表示されます。

麻雀牌が5段に積み重ねられた山型で、中心に向うにしたがって高くなっています。画面は、真上から見たところなので、一番上の段に積まれた牌しか見えません。積み上げ方は変わりませんが、牌の配列は1ゲームごとにまったく違います。〈上海〉には50種類のパターンがファイルされていて、「ファイルセレクト」で自由に選ぶことができます。また、「ニューゲーム」を選択すると、ファイルにはないパターンも現われてきます。



あそ かつ

遊び方のルール

積み上げられた144個の牌のなかから、同じ絵柄の牌をさがして組にして画面から取り除いていきます。このとき、取り除けるのは右あるいは左側（牌の長辺）が他の牌に接していないものだけです。もちろん、上に牌の重なっているものや、全く絵柄の見えない牌を除くことはできません。そして、うまく組み合わせて、144個のすべてを取り除けば、面クリアです。（下図参照）

- 取り除ける牌は同じ絵柄であること。（花牌、季節牌はどの組み合わせでもOK）

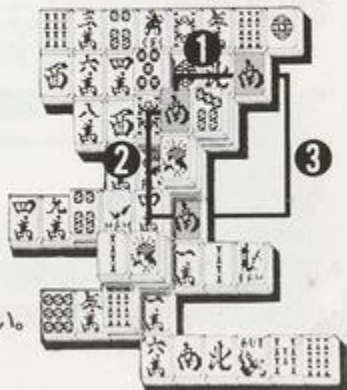


- 段ごとの右端あるいは左端の牌しか取れない。（右側または左側が開いていること）

← 取れます。



- 一回に一組2牌しか取れない。



1, 2, 3のどれか1つの組み合わせしか取れない。

ウィンドウの見方



ゲームの進行に応じて、様々なコマンドが
ウィンドウに表示されます。
(セレクトボタンを押す)

1/ファイルセレクト

50種類の牌の配列パターンを
選べます。

2/ニューゲーム

ファイルとは別のアトランダム配列の
ゲームが現われます。ゲーム終了ある
いは途中でもOK。

1プレイヤー/チャレンジのコマンド
表示(対戦モード参照)

3/ヘルプ

ヘルプを選ぶと次に以下のコマンドが
ウィンドウに表示されます。

I/プレイバック

Iボタンを押すごとに一手ずつ戻すことができる。

ロトリアゲイン

同じ配列でもう一度最初から遊べます。

H/ヒント

Iボタンを押すごとに取り除ける組み合わせを表
示します。3枚あれば全部色が変わりますが、
とれるのは一組2牌だけです。

ニ/ミュージック

BGMを3曲とサイレントを選ぶことができます。

ホ/カーソル

カーソルのスピードを選びます。

(すべてコントロールで選択してIボタンを押す。
取り消しはIIボタン)

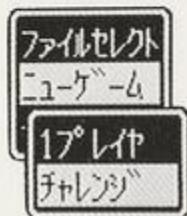
ゲームの終了

144個の牌すべてを取り除くとゲーム終了です。何回が続けてクリアすると
「名人」の称号が与えられます。

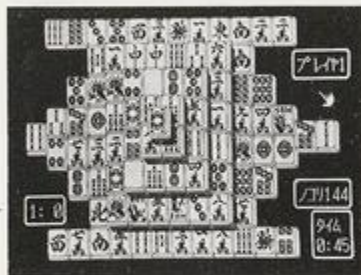
たい せん

対戦モード

〈上海〉は複数のプレイヤーが、それぞれ取り除いた牌の数を競うことができます。一つのパッドでもOKですが、最高5つまでパッドは接続できます(マルチタップ/近日発売)。ニューゲームをセレクトすると、ウィンドウに次の表示が出ます。チャレンジを選びます。そして2~5人までのプレイヤー数を決定します。最後に一人あたり一回の持ち時間を選びます。(コントロールで選択してIボタンを押す)



複数プレイの画面



※複数プレイではヘルプコマンドは使えません。

制限時間の残り時間

トータルスコア		
ランク	プレイ	ポイント
1	2	11
1	5	11
3	3	10
4	1	8
5	4	6

プレイヤーごとの取った牌の数

複数プレイの終了時にはスコアが表示されます。



HUDSON GROUP
HUDSON SOFT[®]

本 社 〒062 札幌市豊平区平岸3条5丁目1番18号ハドソンビル TEL.011-841-4622

東京支社 〒162 東京都新宿区市谷田町3丁目1番1号ハドソンビル TEL.03-260-4622

営 業 所 札幌, 東北, 名古屋, 大阪, 福岡

©1987 ACTIVISION

©1987 HUDSON SOFT UNDER LICENSE
FROM ACTIVISION