

# NECパーソナルコンピュータ PC-9800シリーズ

NEC







## 16ビットCPU μPD8086を搭載

●PC-9800シリーズは、CPUにμPD8086 (i8086コンパチブル)を搭載し、処理の高速化を実現しました。

●μPD8086では直接アクセスできる空間が大きく広がりますので、複雑なプログラムの作成にも十分な余裕があります。

●μPD8086は、16ビットCPUの性能を100%生かすため、データバスも16ビットになっています。

●数値データプロセッサ (PC-9806) を付加することにより、演算処理を一層高速化することが可能です。



## PCシリーズで築かれた ソフトウェア資産を継承

●PC-9800シリーズは、PC-8800シリーズと互換性のあるN-BASIC (86)を標準に搭載している他、国内実績No.1のベストセラー、PC-8000、PC-8800シリーズと互換性のあるN-BASIC (86)も提供されますので (オプション)、ビジネス用のアプリケーションパッケージをはじめ、豊富に開発されている各種のソフトウェアが活用できます。

※N-BASIC (86)、N-BASIC (86)は、機種ごとの互換性があり、N-BASIC、N-BASIC BASIC言語としての互換性があります。

### PC-8000シリーズ



### PC-8800シリーズ



## 群をめぐ大容量

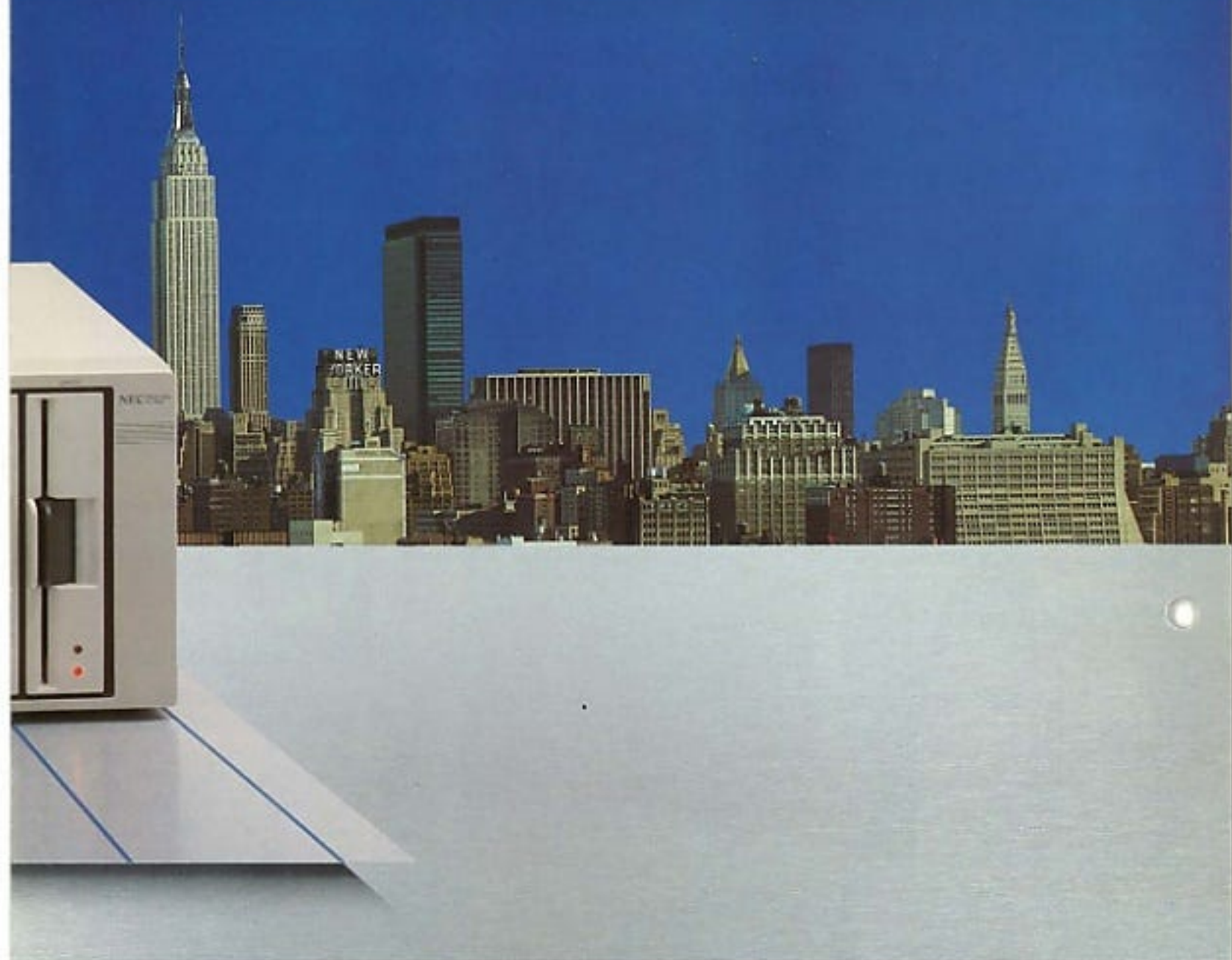
最大RAM640Kバイト、  
固定ディスク20Mバイト

●16ビットCPUのもつ広いアドレス空間を生かすため、最新のLSI技術による大容量メモリを採用しています。

メモリサイズ		
ROM	N-BASIC (86) およびモニタ	96Kバイト
RAM	ユーザーズメモリ	128~640Kバイト N-BASIC (86)はユーザーズメモリ上で使用できます。
	グラフィック用VRAM	96Kバイト
	テキスト用VRAM	8Kバイト

●大容量メモリにより、複雑なデータ処理はもちろん、プログラムサイズの大きなものにも対応できます。また、多くのメモリを必要とする高水準言語などでも実力を発揮します。

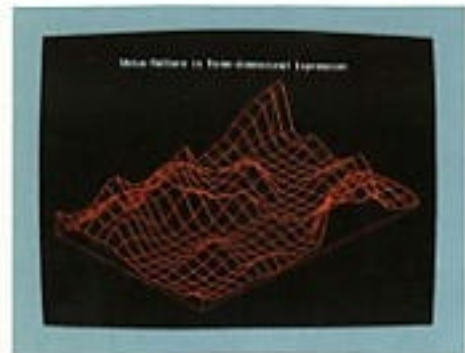
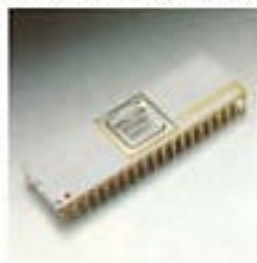
●外部記憶装置には、薄型8インチ標準フロッピーディスクユニット、5インチ固定ディスクユニットなどの大容量記憶装置がそろっており、固定ディスクユニットでは最大20Mバイト (10Mバイト×2台) が実現できます。



### 高解像度カラーグラフィックで 繊密な表現が可能

●グラフィック表示は、640×400ドットで構成され、ドットごとに8色の色指定をすることができますので、美しく繊密なカラー表現ができます。

●GDC(グラフィックディスプレイ専用LSD)の採用により、三次元グラフ、設計図などの高度なグラフィック処理を実現します。



### さらに広がる アプリケーション

●オペレーティングシステム(OS)としては、CP/M-86<sup>\*</sup>、MS-DOS<sup>\*\*</sup>を使えますのでこのOSのもとで動く各種高級言語やアプリケーションを利用することができます。

\*CP/M-86は米デジタリサーチ社の登録商標です。  
\*\*MS-DOSは米マイクロソフト社の登録商標です。



### 便利な 日本語処理機能

●N86-BASIC(86)では強力な日本語処理機能を備えていますので読み易い漢字カナまじり文でビジネスの能率が一層向上します。

●文字種は、JIS第1水準(2,965種)+非漢字(885種)を用意していますので、日本語での業務処理に不便を感じさせない豊富さを持っています。

●さらに、N86-BASIC(86)の拡張機能(オプション)を利用することにより、表示選択方式で簡単に日本語をとりあつかうことができるのも大きな特長です。



# 16ビットCPUと大容量メモリで高い処理能力を実現。

PC-8800シリーズ、PC-8000シリーズの豊富なソフトウェア、周辺機器が使用可能。

## ■PC-9800シリーズ一覧

PC-9801仕様	
CPU	μPD8086 (1.8MHzコンパチブル)
ROM	N-BASIC(86) およびモニタROM(8Kバイト)
RAM	ユーザーメモリ128Kバイト ●N-BASIC(86)動作時 テキストエリア 57Kバイト ワークエリア 64Kバイト ●N-BASIC(86)動作時 テキストエリアは24Kバイト、ワークエリアは40Kバイト、ワークエリアは40Kバイトとなります。 ●N-BASIC(86)動作時 ユーザーメモリは57Kバイトとなります。 ユーザーメモリは57Kバイトとなります。 ワークエリアは40Kバイトとなります。 グラフィック用VRAM 96Kバイト テキスト用VRAM 28Kバイト スロット内増設可能メモリ 最大512Kバイト
表示能力	60文字×25行、80文字×20行、40文字×25行、40文字×20行、いずれかを指定可能 ●テキスト表示 リバース、ブリンク、シェークアウト(キャラクター単位に指定可能) ●グラフィック表示 カラー8色(キャラクター単位に指定可能) 640×400ドット3画面(専用高解像度ディスプレイ使用時) 640×200ドット6画面(専用高解像度ディスプレイ使用時) 640×400ドット1画面(専用高解像度ディスプレイ使用時) 640×200ドット2画面(専用高解像度ディスプレイ使用時をのぞく) 8色指定可能(専用高解像度ディスプレイ使用時をのぞく) 8色指定可能(専用高解像度ディスプレイ使用時をのぞく) R.O.B.セレクト出力方式(カラー) コンポジットビデオ信号出力方式(精度変換、モノクロ) 家庭用T.V.(T.V.アダプタ経由)に接続可能 2画面独立表示可
漢字ROMボード	(オプション) 16×16ドット JIS第1水準の漢字(2,965種)、非漢字(885種) 40文字×20行(専用高解像度ディスプレイ使用時) 文字構成 文字種類 画面構成 キーボード
拡張スロット	5スロット内蔵
オーディオカセットインタフェース	別売 パラレルインタフェース (セントロニクス社仕様準拠)
プリンタインタフェース	RS-232C規格準拠
シリアルインタフェース	内蔵(PC-9881/9881用)
5インチフロッピーディスクインタフェース	内蔵(PC-8031用)
ミニフロッピーディスクインタフェース	PC-8045準拠
ライトペン	電池にてバックアップ
カレンダー時計	電池にてバックアップ
電源	AC100V±10%、50/60Hz
湿度条件	0-35°C、20-80%RH(結露しないこと)
外形寸法	500(W)×400(D)×125(H)mm キーボード480(W)×210(D)×63(H)mm

PC-9801-07

●5インチ固定ディスクインタフェースボード  
5インチ固定ディスク(5/10Mバイトタイプ)の1台目接続用

PC-98H31

●5インチ固定ディスクユニット  
5インチ固定ディスク、5Mバイトタイプ(1台目)

PC-98H32

●拡張用5インチ固定ディスクユニット  
増設用5インチ固定ディスク、5Mバイトタイプ(2台目)

PC-98H33

●5インチ固定ディスクユニット  
5インチ固定ディスク、10Mバイトタイプ(1台目)

PC-98H34

●拡張用5インチ固定ディスクユニット  
増設用5インチ固定ディスク、10Mバイトタイプ(2台目)

PC-9881

●8インチ標準フロッピーディスクユニット  
1Mバイト薄型フロッピー×2ドライブ

●システムディスク  
各記憶装置用のN-BASIC(86)用システムディスク、N-BASIC(86)用システムディスク、N-BASIC(86)拡張機能用システムディスクがあります。

●PC-9801用漢字ROMボード  
S第1水準の漢字(2,965種)、非漢字(885種)

PC-9801-01

●PC-9801用増設RAMボード  
RAM128Kバイトが実装されたメモリボード  
(PC-9805増設RAMの追加によりRAM256Kバイト実装可)

PC-9801-02

PC-9805

PC-9801-03

●CMTインタフェースボード  
オーディオカセット接続用

PC-9801-04

●PC-9801用ユニバーサルボード  
オリジナル回路作成用ボード

PC-9801-05

●ODAインタフェースボード  
NEC標準プリンタ・インタフェースを持つN5200/05のシリアルプリンタ接続用

PC-9801-06

●GP-IB(IEEE-488)インタフェースボード  
IEEE-488規格の周辺機器接続用

PC-9806

●数値データプロセッサ  
数値計算の高速化用(8087)

- 専用高解像度ディスプレイ
- ライトペン
- 8インチ標準フロッピーディスクユニット
- ミニディスクユニット
- 漢字プリンタ
- データレコーダ
- ドットマトリックスプリンタ
- カラーディスプレイ
- グリーンディスプレイ
- 家庭用テレビ兼カラーアダプタ

その他、PC-8800シリーズ、PC-8000シリーズの周辺機器がほとんど利用できます。

## NECショールーム

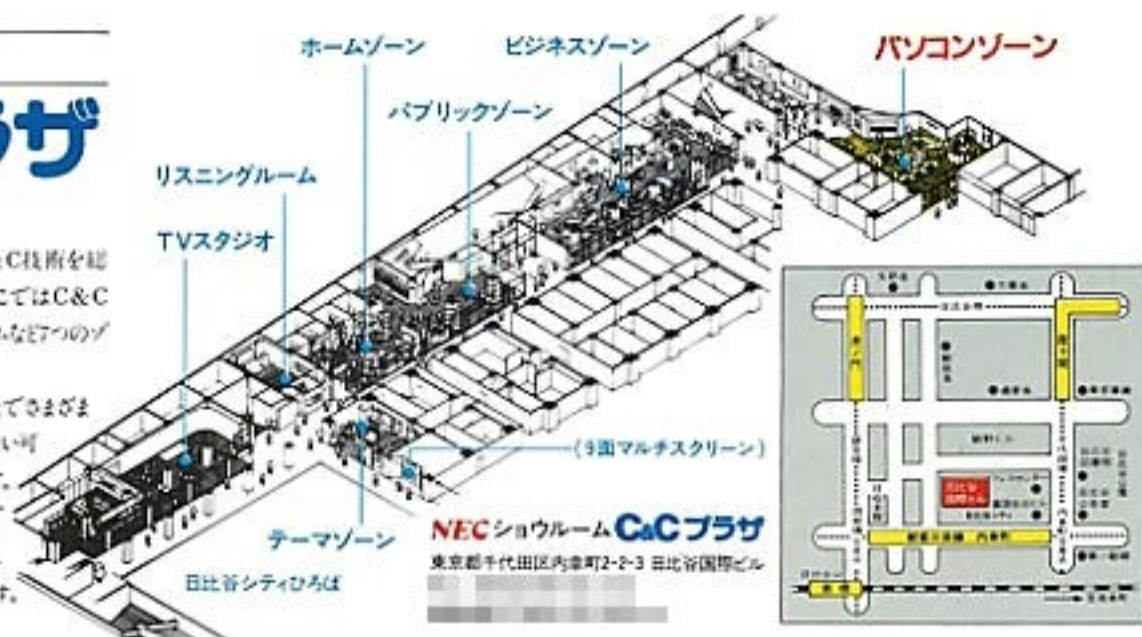
# C&Cプラザ

21世紀にさわってほしい。

宇宙開発からLSIまで……NECのC&C技術を総合的にご覧いただくショールームです。ここではC&C製品をパソコン、ビジネス、パブリック、ホームなど7つのゾーンに分けて一堂に展示しています。

パソコンゾーンでは、ビジネスからホビーまでさまざまなデモンストレーションで、パソコンが驚く新しい可能性を実際に確かめていただくことができます。

C&Cとは、これからの情報化社会をささぐ「コンピュータ(Computer)と通信(Communication)の融合」を一言で表わした言葉です。



## NEC パーソナルコンピュータサービスルーム

# Bit-INN

パソコン入門から、応用技術まで……

Bit-INNは、初心者からベテランの方までパソコン・マイコンに関するあらゆるご相談にお答えするサービスルームです。皆様の幅広いご利用をお待ちしております。

### ●展示コーナー

パソコンファミリーを始めマイコンセット、各種周辺機器などのデモセットを常時準備し、ご自由にお使いいただけます。実際に見て・触れて・納得する——これがパソコンの基本です。

### ●相談コーナー

入門から導入まで、どんなご相談にも専門家が適切なアドバイスをいたします。また技術者も常時待機していますので、ハードウェア・ソフトウェアのご相談にも応じます。

### ●販売コーナー

パソコンを始め周辺機器、各種インタフェース、パッケージソフト、マニュアル、書籍・雑誌を豊富に取揃えております。

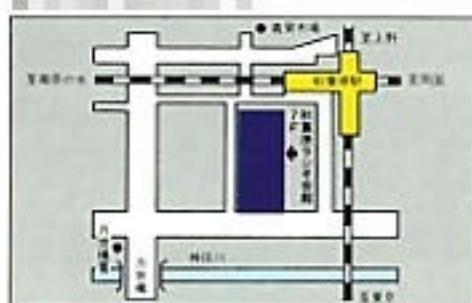
### ●修理コーナー

故障診断及びメンテナンスサービスを行っております。

(セミナーのご案内)Bit-INNでは、パソコンをこれから始める方から専門分野に活用される方まで、さまざまなコースを設けて、実習指導を行っております。

## Bit-INN TOKYOシステムセンター

〒101 東京都千代田区外神田1-15-16  
ラジオ会館7F



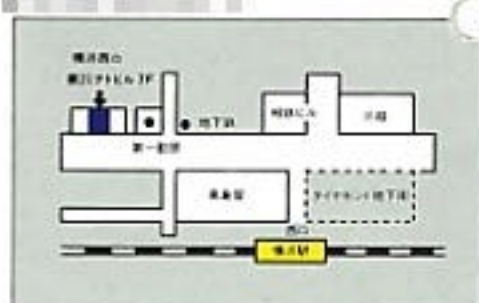
## Bit-INN NAGOYAシステムセンター

〒460 名古屋市中区大須4-11-5 杏林殖産ビル2F  
(地下鉄、上り津駅下車、万松寺方面へ)



## Bit-INN YOKOHAMAシステムセンター

〒220 横浜市西区北幸1-8-4  
横浜西口第2ミナトビル7F



## Bit-INN OSAKAシステムセンター

〒542 大阪市南区難波千日前13-11  
マズキキャビル4・5・6F



## テレフォンサービス

# NEC パソコンインフォメーションセンター

NECのパソコンに関する技術的なご質問、ご相談に電話でお応えします。どうぞご利用ください。



〒108 東京都港区三田三丁目14-10 (明治生命三田ビル)  
受付時間 / AM 9:00 - PM 5:00  
月曜日 - 金曜日 (祝日を除く)

## NEC 日本電気株式会社

〒108 東京都港区芝五丁目33-1 (日本電気本社ビル)

## NEC 新日本電気株式会社

〒108 東京都港区芝五丁目37-8 (住友三田ビル)

★このカタログに記載された仕様、価格、デザインなどは予告なしに変更することがあります。また写真は印刷のため商品の色と多少異なる場合があります。★保証者はご記入事項をお確かめの上、大切に保管してください。★機器は説明書をよくお読みの上、正しくご使用ください。

お問合せ、ご用命は下記の販売店へどうぞ