

PC
Engine

NAMCOT

FINAL LAP

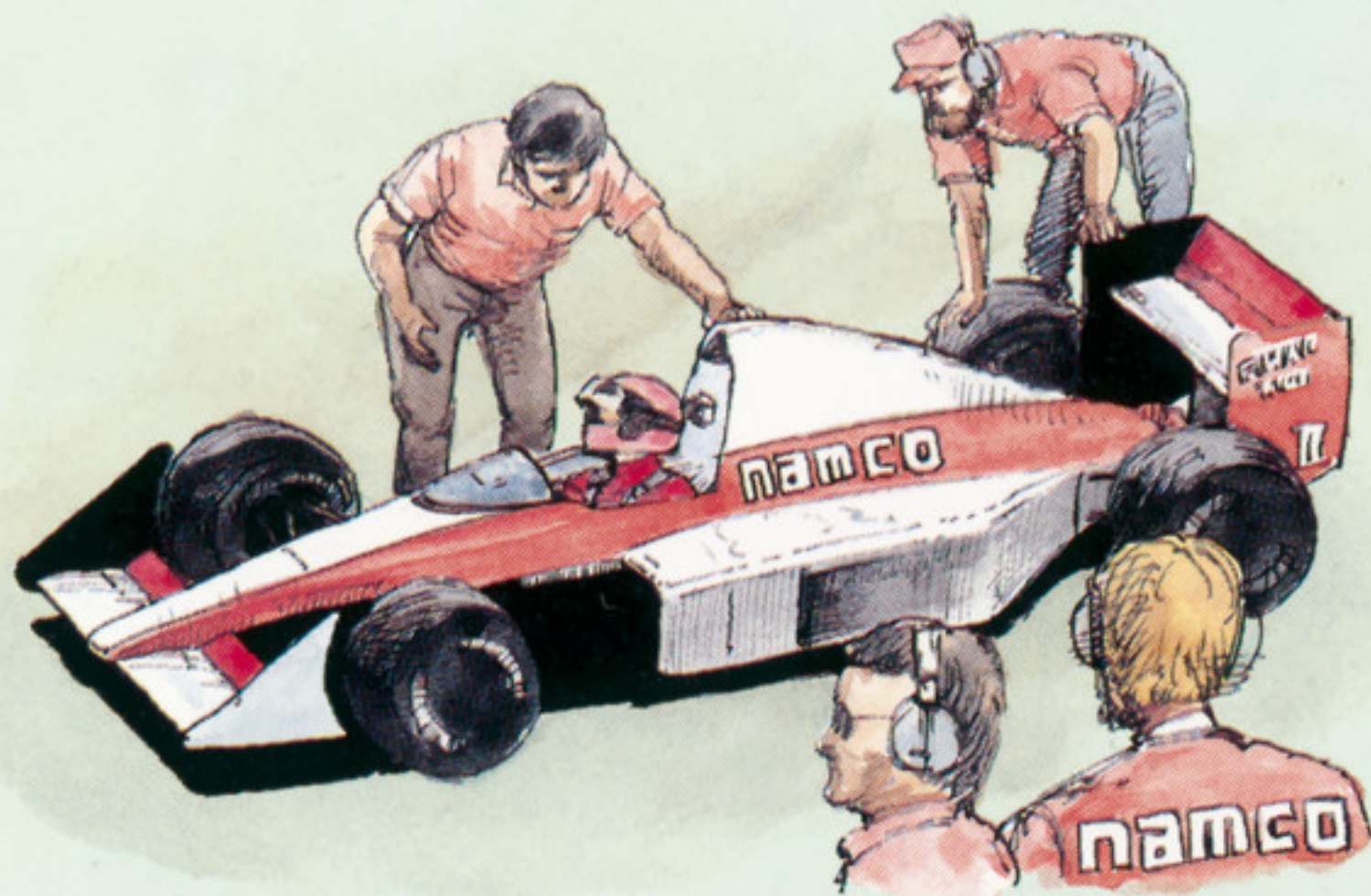
TWIN



HE
system

©1987 1989 NAMCO LTD., ALL RIGHTS RESERVED

HuCARD



このたびはナムコットのPC
エンジン用ROMカード「ファイ
ナルラップ・ツイン」をお求め
いただきまして、誠にありがと
うございます。

プレイの前にこの取扱説明書をお読みいただきますと、よりいっそう
楽しく遊ぶことができます。

使用上の注意

- カードを交換するときは、必ず電源を切ってから行って下さい。
- 精密機器ですので、極端な温度条件下での使用や保管、強いショック等は避けて下さい。また、カードを無理に折り曲げたりしないで下さい。
- 端子部に触れたり、水にぬらしたりしないで下さい。故障の原因となります。
- シンナー、ベンジン、アルコール等の揮発油でふかないで下さい。

FINAL LAP TWIN

ワールドチャンプを目指すキミに
熾烈なバトルが待ち受けている!!



1 モード紹介



グランプリ GPモードでモンスターマシンを操るか！
QUESTモードでチビ四駆の星を目指すのか！
ふたつのモードで楽しめる「ファイナルラップ・ツイン」です。
熾烈なバトルがあなたを待ち受けていることでしょう。

1PLAYER=1プレイヤー



あなたはF3000かF-1のマシンの中から1台を選んで戦います。

テストモードでは自車のみ練習走行、GPモードでは、対コンピュータのグランプリレースとなります。

① **F3000GP** F3000のクラスの4車から1台を選んで、全8戦のグランプリを戦っていきます。

② **F3000TEST** F3000のクラスのマシンを使って、1周のテスト走行を行います。

③ **F-1GP** F-1のクラスの中から1台を選んで、全16戦を戦っていきます。

④ **F-1TEST** F-1のクラスのマシンを使って1周のテスト走行を行います。



コンピュータを相手にテクニックをみがこう！



2PLAYERS=2プレイヤー

マルチタップと2本のパッドを使って、友だちと対戦することができます。

MATCHモードでは、ふたりによる直接対戦、GPモードではふたりで順位を競います。

① **F3000GP** 4車の中から、それぞれ1台を選んで、全8戦を戦い、順位を競います。

② **F3000MATCH** F3000クラスで、友だちと対決します。

③ **F-1GP** 友だちとふたりで、全16戦を戦います。最高のバトルが楽しめます。

④ **F-1MATCH** F-1マシン4車の中から、各1台を選んで対決します。



QUEST=クエスト

熱血父ちゃんの愛のムチを受け、さらに優しい姉に見守られながら、「チビ四駆の星」を目指すひとりの少年がいた。

彼は“チビ四駆”のさかんな「ベップノーユ」に生まれ育ったが、今日、ついに旅立ちの日がやってきた。

2 ゲームを始めよう！①



1 エフ グランプリ F3000GP

モードを決定し、ネームエントリーを済ますと、マシン選択画面になります。マシンはAUTO、MANUALにそれぞれV8、V10があり全部で

4種類あります。マシンを選ぶには、方向キーでカーソルを移動し、スイッチIで決定します。

【AUTOとMANUAL】

AUTOではギア操作が不要です。MANUALでは3段のギアを手動で操作します。最初はAUTOで、マシンに慣れたらMANUALを選ぶと良いでしょう。

【V8とV10】

V8は加速重視、V10は高速走行重視のセッティングがされています。コーナーの多いコースではV8、長い直線のあるコースはV10が適しています。



エフワングランプリ
2 F-1GP

エフ どうよう せんたく
 F3000同様にマシン選択を
 エフワン グランプリ オー
 します。F-1GPにはAU
 ト マニュアル
 TO、MANUALにそれぞれ
 ブイ ブイ せつてい
 V10、V12が設定されていま
 す。ハイパワーになった分、
 マシンのスピードも速くなっているので、より高度なテクニックが必要
 となります。



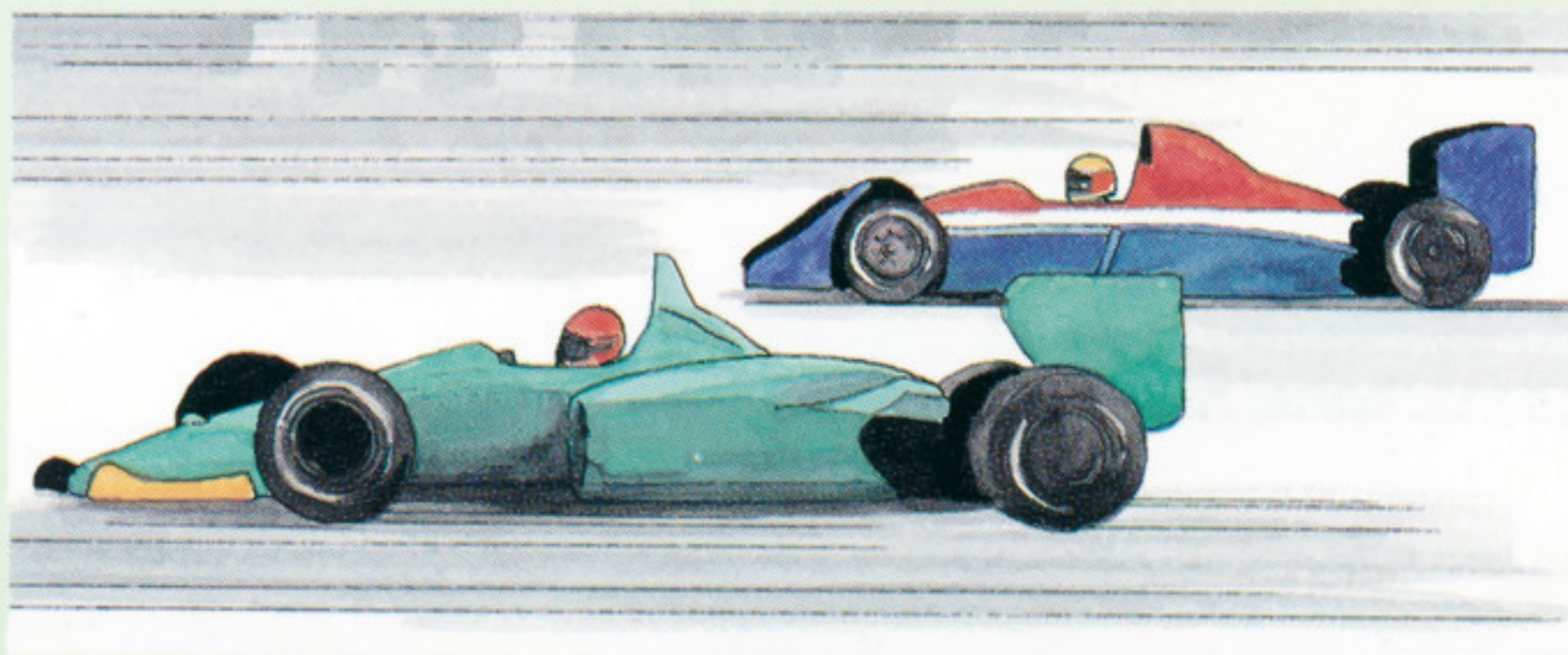
グランプリ
[GPレースにおけるポイントについて]

エフ ぜん せん エフワン ぜん
 F3000では全8戦、F-1では全16
 せん たたか せい いない にゆう
 戦を戦っていきませんが、6位以内が入
 しょう にゆうしょう ばあい
 賞となり、入賞できなかった場合、

順位	1位	2位	3位	4位	5位	6位
ポイント	9pt.	6pt.	4pt.	3pt.	2pt.	1pt.

1Pプレイではそのレース
 さいしゆう ゲーム
 が最終レースとなり、GAME
 オーバー
 OVERとなります。

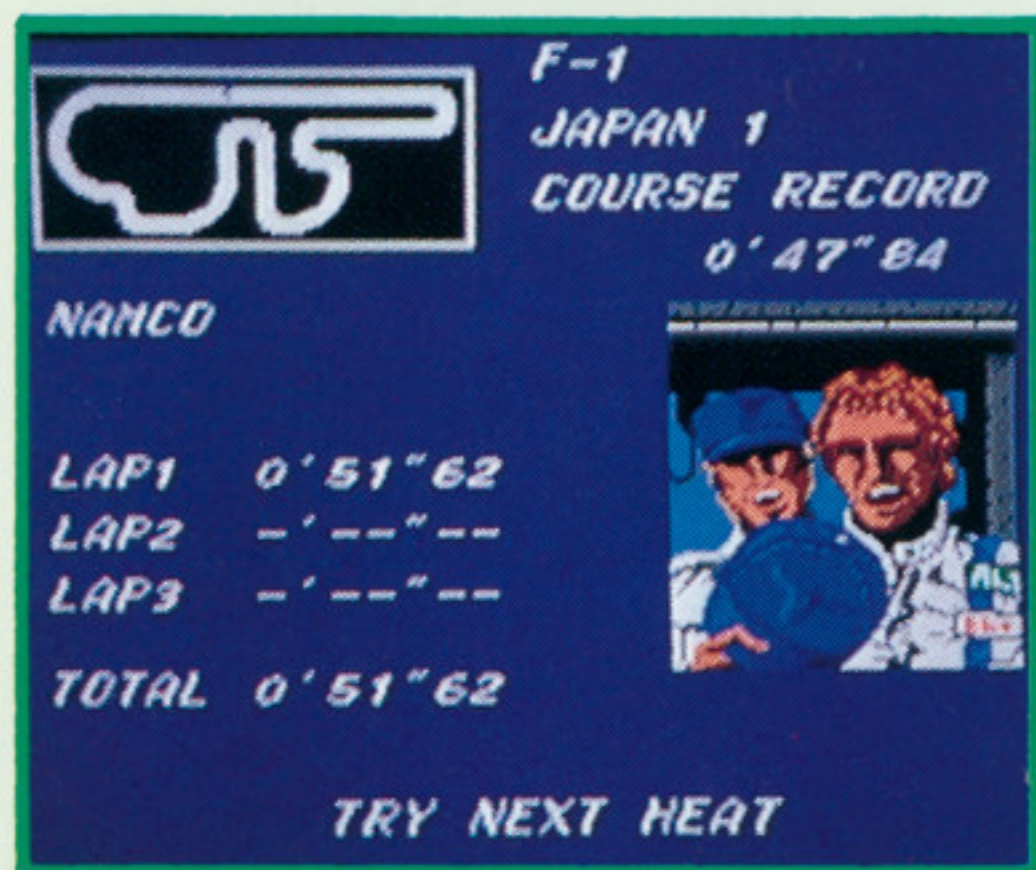
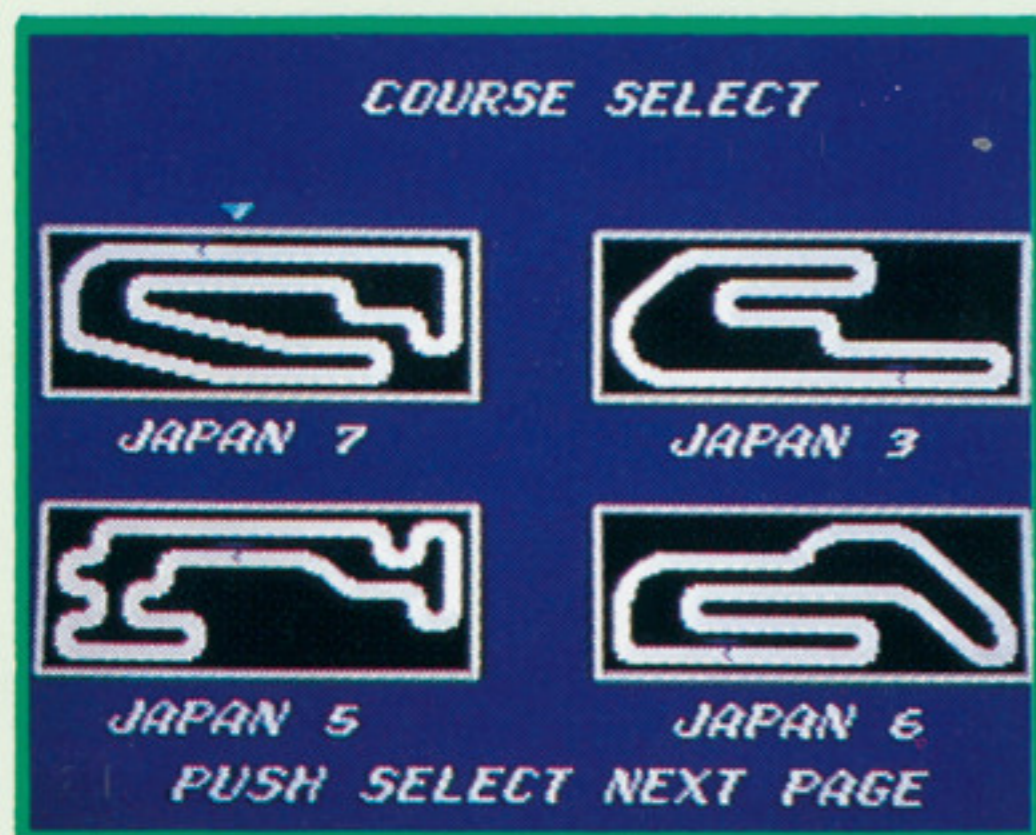
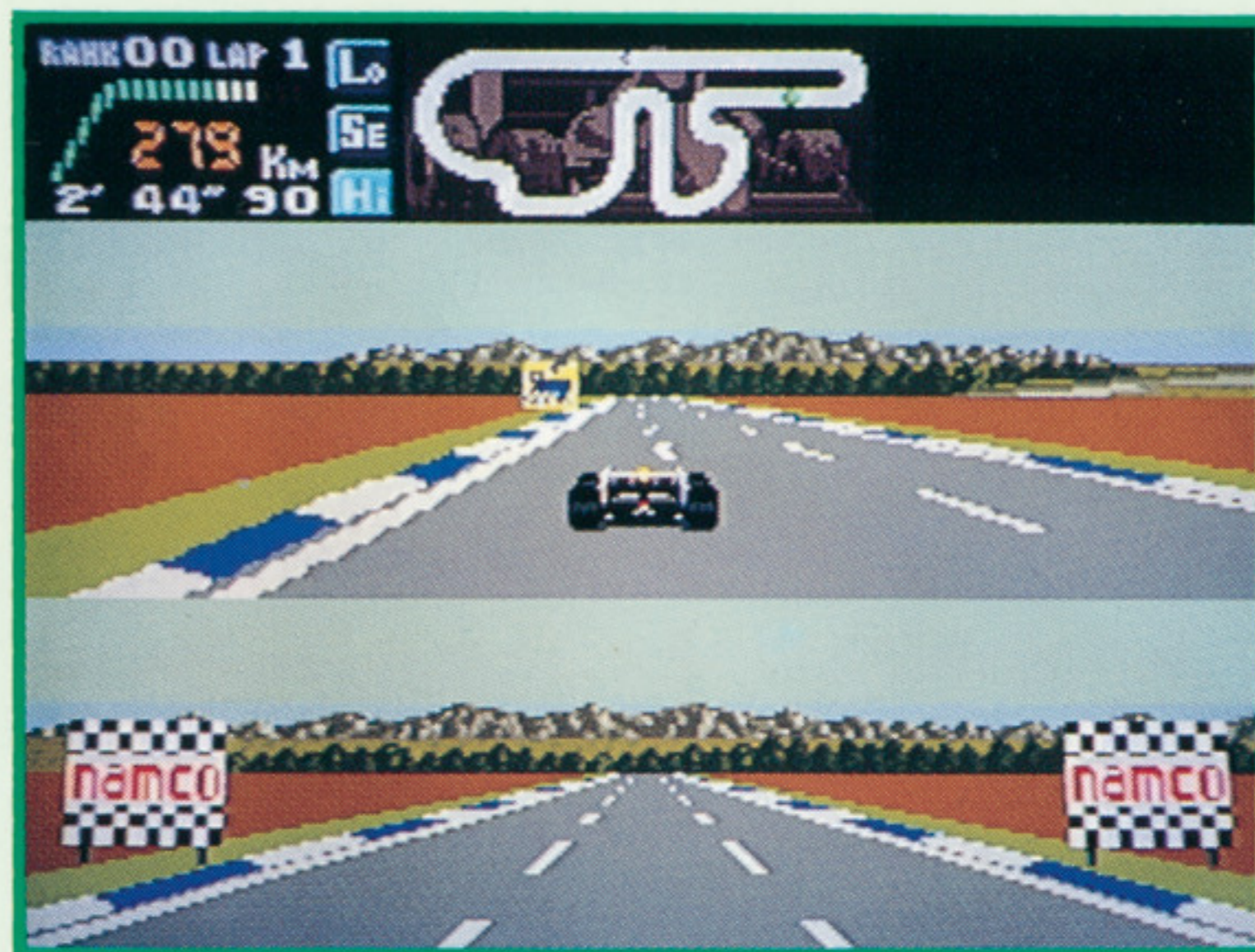
にゆうしょう え
 入賞で得られるポイント
 みぎ ひよう
 は右の表のようになります。



③ ゲームを始めよう！ ②

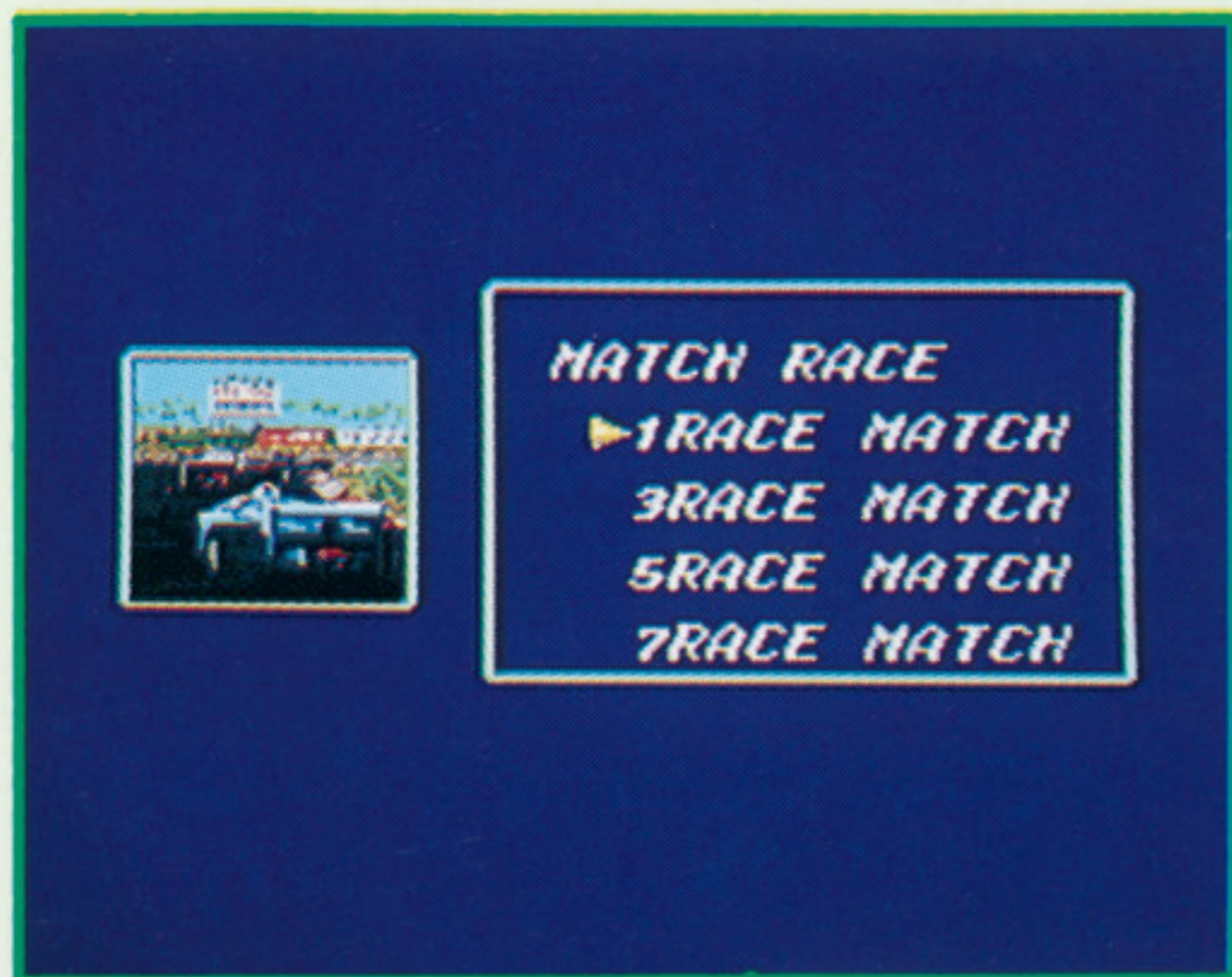
③ TEST

このTESTではマシン、コースを選択した上で、1周の練習走行ができます。ライバル車が現れないので、ラインどり、ブレーキング、シフトチェンジなど自分のマシンの操作に専念しましょう。



- ① F3000かF-1のTESTを選んでください。
- ② ネームエントリーをします。
- ③ コース選択は、セレクトスイッチかスイッチIIでページを送り、方向キーでカーソルを動かして、ランスイッチかスイッチIで決定します。
- ④ マシンを決定します。(車種はGPと同じ)。
- ⑤ 走行後、結果タイムが表示されます。





4 MATCH

MATCHは、ふたりでレース回数
を決めて、その勝敗数で競います。
このMATCHレースの勝敗は、順
位によるポイントに関係なく、レ
ース毎にどちらが上位でゴールし
たかということで決まります。

HEAT	NAMCO	FINALLAP
1 2 3	○ ○ ○	× ○ ×
TOTAL	2	1



- ① F3000かF-1のMATCHを選んでください。
- ② 何レースMATCH (勝負する回数) が決めます。
- ③ ネームエントリーをします。
- ④ マシンを決定します。(車種はGPと同じ)。
- ⑤ 走行後、レース毎の結果と、総合の結果が表示されます。

4 基本操作と画面表示

アクセル、ブレーキ、ステアリング、シフトのコントロールでマシンは走ります。まずは基本となるべきパッドの操作を覚えてください。

1 パッドの使い方



方向キー

ステアリングとシフトチェンジ(上下)。

セレクトスイッチ

通常は使用しません。

スイッチⅡ

ブレーキ。

スイッチⅠ

アクセル。

ランスイッチ

走行中に押すとポーズがかかります。

リセット

ランスイッチを押しながらセレクトスイッチを押すと、リセットができます。

2 ネームエントリー

ネームエントリー画面では、方向キーでカーソルを移動させ、スイッチⅠで決定します。取り消したいときはBACKかスイッチⅡを使います。カーソルを右に移動させたいときはNEXT、終了するときにはENDを使います。





3 画面の見方

データ表示の左側が1P、右側が2P(またはコンピュータ)です。

RANK：現在の順位を表示します。

LAP：残りの周回数を表示します。

タコメータ：エンジンの回転数。シフトチェンジの目安にしてください。

スピードメータ：現在のスピードを表示します。

タイム：その周回の残りの時間を表示します。

ギア：Lo=ロー、Se=セカンド、Hi=ハイ、の3種があります。

コースマップ：マシンの位置を表示します。(1Pは緑、2Pは赤)。

走行画面：上が1P、下が2Pです。またマシン上に表示される数字は現在の順位を示し、他のマシンを抜いたときや、抜かれたときに黄色で、入賞圏内に入ったときは赤で表示されます。



マルチタップの使い方

ふたりで遊ぶときには、マルチタップとふたり分のパッドが必要になります。詳しい使い方は、PCエンジン、またはマルチタップの取扱説明書をお読みください。

5 コーステクニック

ここで登場する20種類のサーキットは、それぞれが特色あるものばかりです。あなたはそれらにあわせていろいろなテクニックを駆使しなければなりません。ではF3000GP第1戦のフランスGPを例に、レース展開を考えてみましょう。

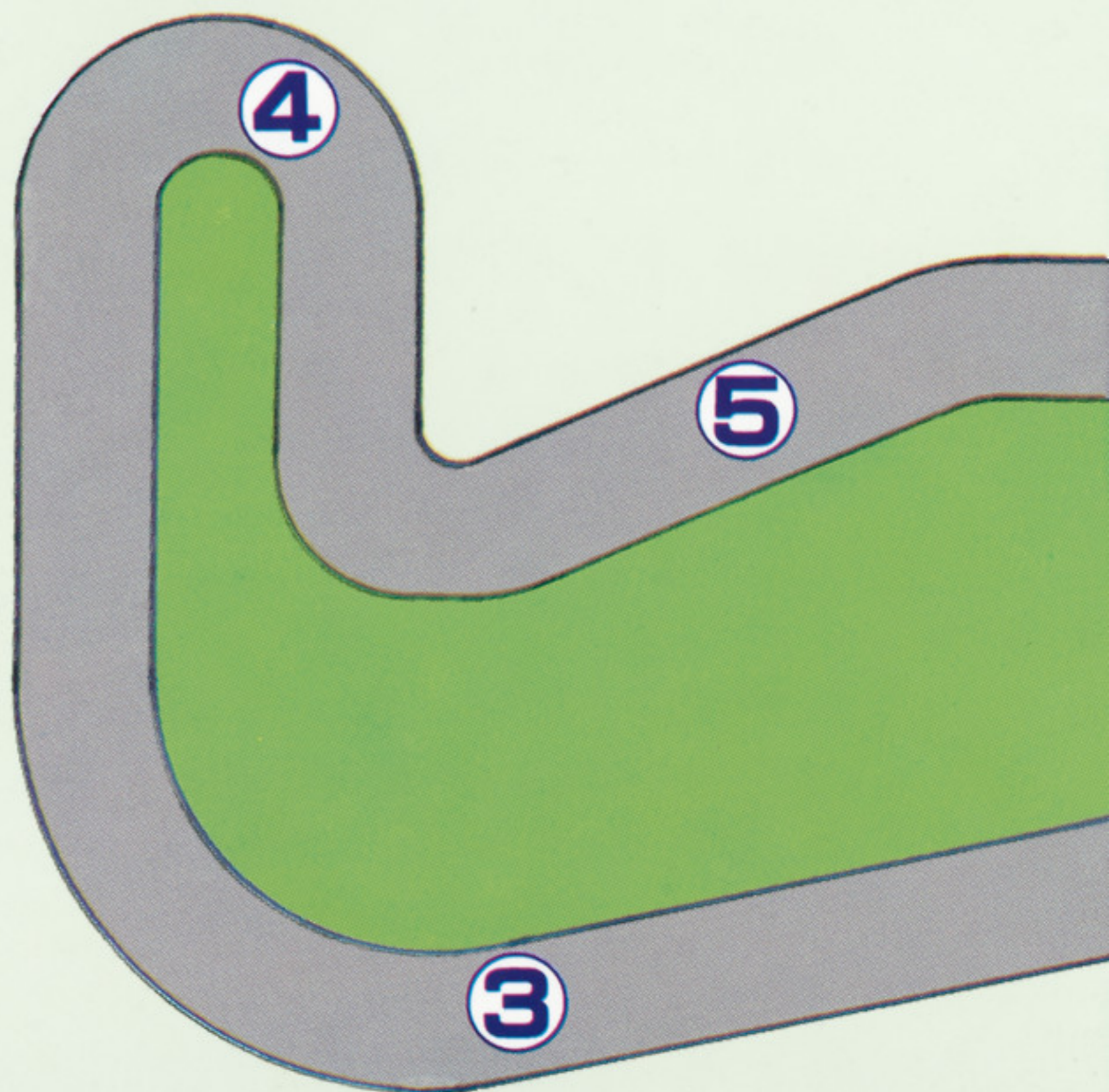
矢印看板の見方



コーナーの手前では方向を示す看板があり、その枚数によってコーナーのきつさがわかります。1枚はゆるい高速コーナー、3枚はややきついコーナー、6枚になるとかなりきついコーナーになります。

④ヘアピンカーブ：ここでは軽くブレーキングして車の方向をイン側に向け、そのままインからアウトへとふくらみながら加速しましょう。

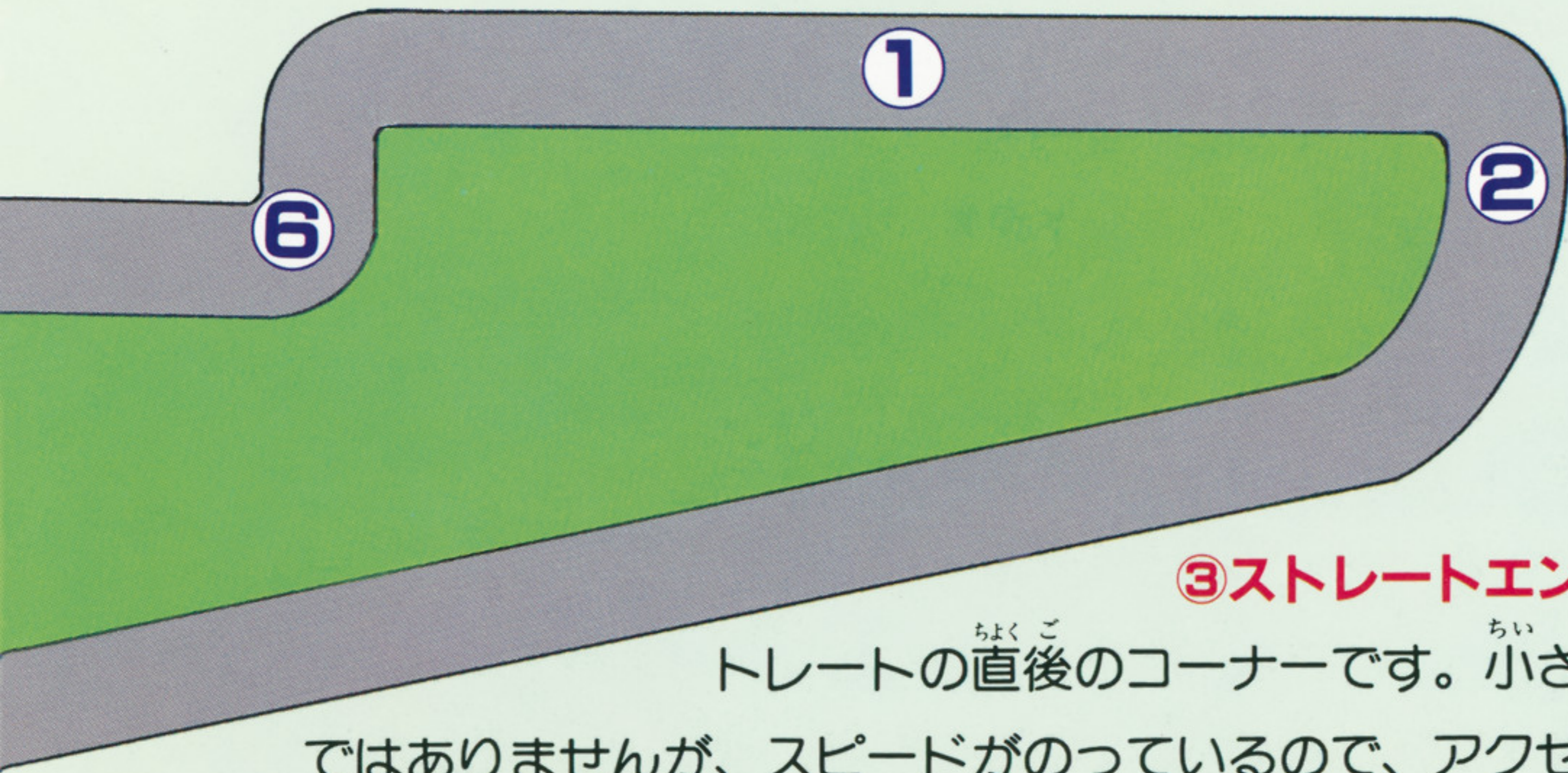
⑤S字コーナー：アクセルを少し戻しながら、常にコーナーのイン側をキープしましょう。



⑥シケイン：このように急な切り返しが必要なコーナーでは、矢印看板に注目しましょう。そして常に少し早目の切り返しをこころがけることです。アクセルのオン・オフのタイミングにも気をつけましょう。

①スタート&ゴール

②第1コーナー：スタート直後は各車入りみだれた状態です。コーナー突入の際は、はじきとばされないようにイン側をキープしましょう。



③ストレートエンド：長いストレートの直後のコーナーです。小さなコーナーではありませんが、スピードがのっているので、アクセルを少し戻し、コースアウトとスピンに注意しましょう。

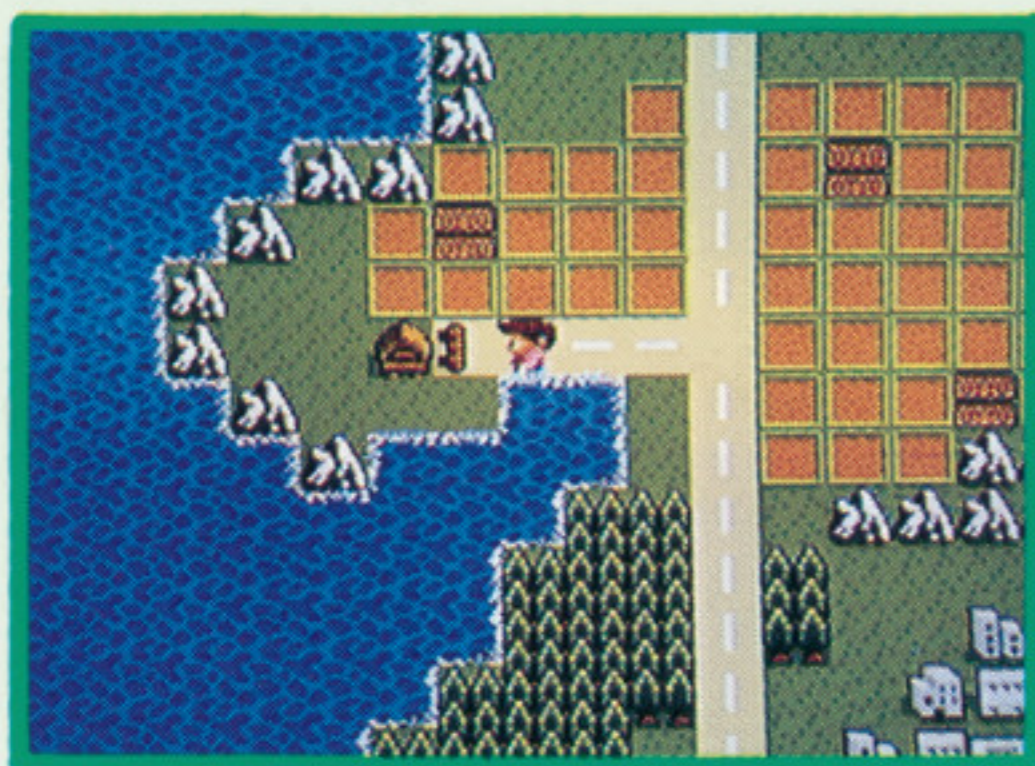
6 クエストモード

ストーリー

チビ四駆レースのさかんなジマンゲの国。今、ひとりの少年がしゅぎょうの旅に出ようとしている。いつの日にか、輝く「チビ四駆の星」となるために！ そして厳しい父と優しい姉のために…。

主人公はキミだ。迫りくるチビ四駆戦士と全国各地にいるチビ四駆チャンピオンたちを打ち負かし、日本一、いや世界一のチビ四駆の星となるのだ！

1 各地で情報を集めよう！



得られるはずです。また、怪しいと思った場所は、調べてみることも必要です。何かとっても重要な情報を聞けたり、アイテムを発見できることがあるはずです。



しゅぎょうの旅に出たあなたにとって、はっきりとした目的はわかっていません。まずは訪れた土地で人々の話に耳を傾けてみましょう。このジマンゲの

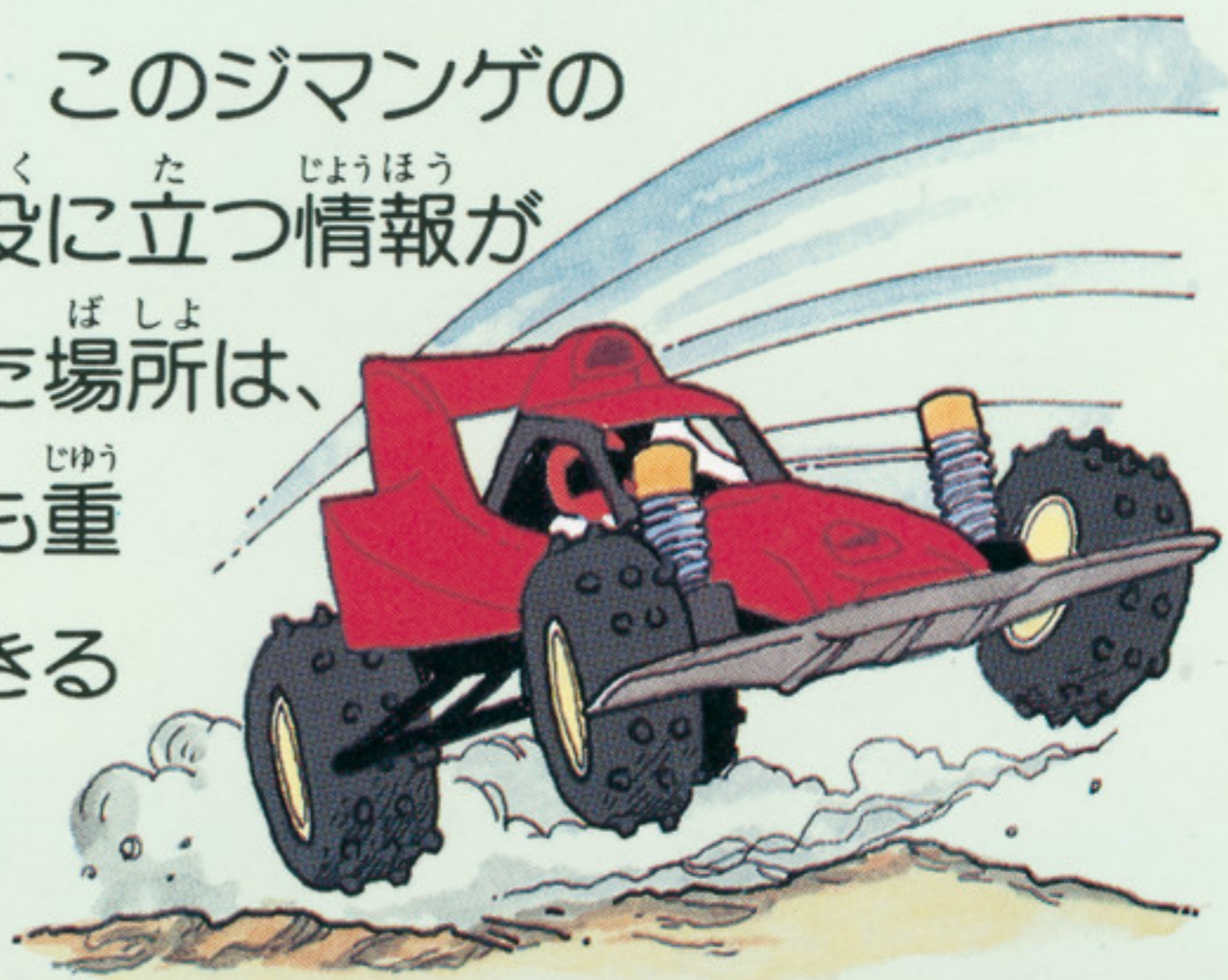
国中で、必ず役に立つ情報が

あや おも ぼしよ

え

しら ひつよう なに じゆう

よう じょうほう き はっけん



よんく ほし めざ チビ四駆の星を目指せ!

② ぜんこく てき おそ 全国から敵が襲いかかる!

どこで聞きつけたのか、しゅぎょう中のあなたのウツサを耳にした全国のチビ四駆戦士たちが、次々と勝負を挑んでいきます。

彼らとのレースに勝つと賞金がもらえます。あなたはそのお金で自分のマシンをグレードアップさせていかななくてはなりません。さて、負けたときですが、これはもういやおうなく自宅に連れ戻され、父の愛のムチを受けることになります。もう1度チャレンジ!

③ マシンのセッティングはよく考えて!



チビ四駆のパーツは、ボディ、バッテリー、タイヤ、モーター、ウィングなどで構成されています。それぞれのパラメーターは、性能を表しています。ただし、マシンのグレードアップは総合的に進めて初めて意味を持つものです。ひとつだけ高価なものをセットするのではなく、段階的にグレードアップしましょう。



7 クエストモードの操作①

モードセレクト画面で、ゲームを新しく始めるならSTART、前回の続きをPLAYするならCONTINUEを選び、スイッチIで決定してください。

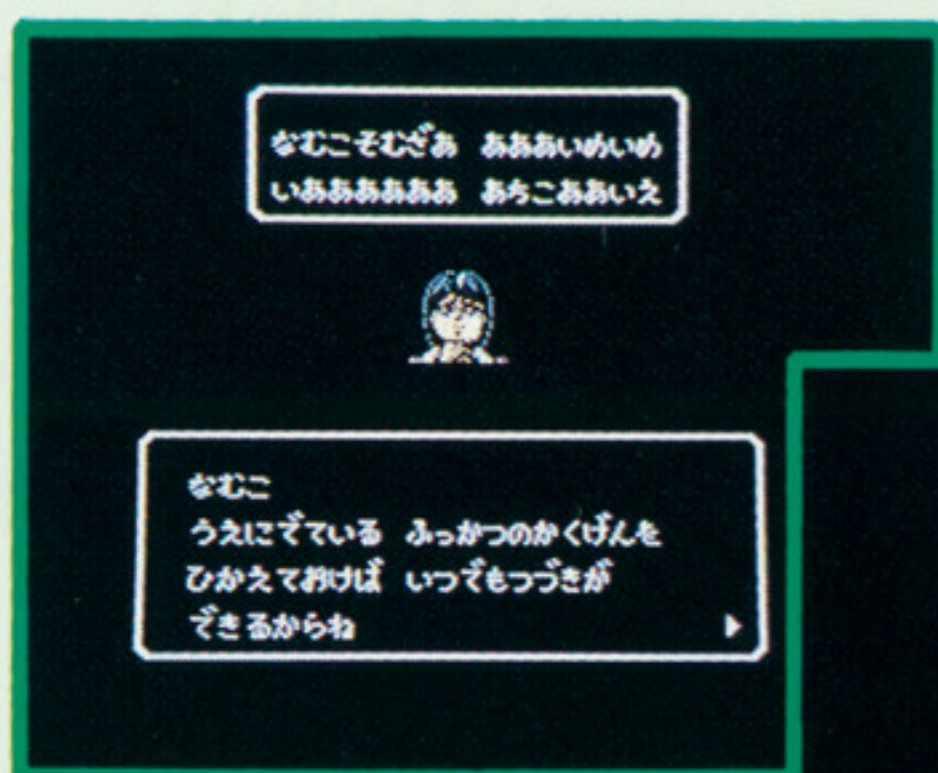


1 START=スタート

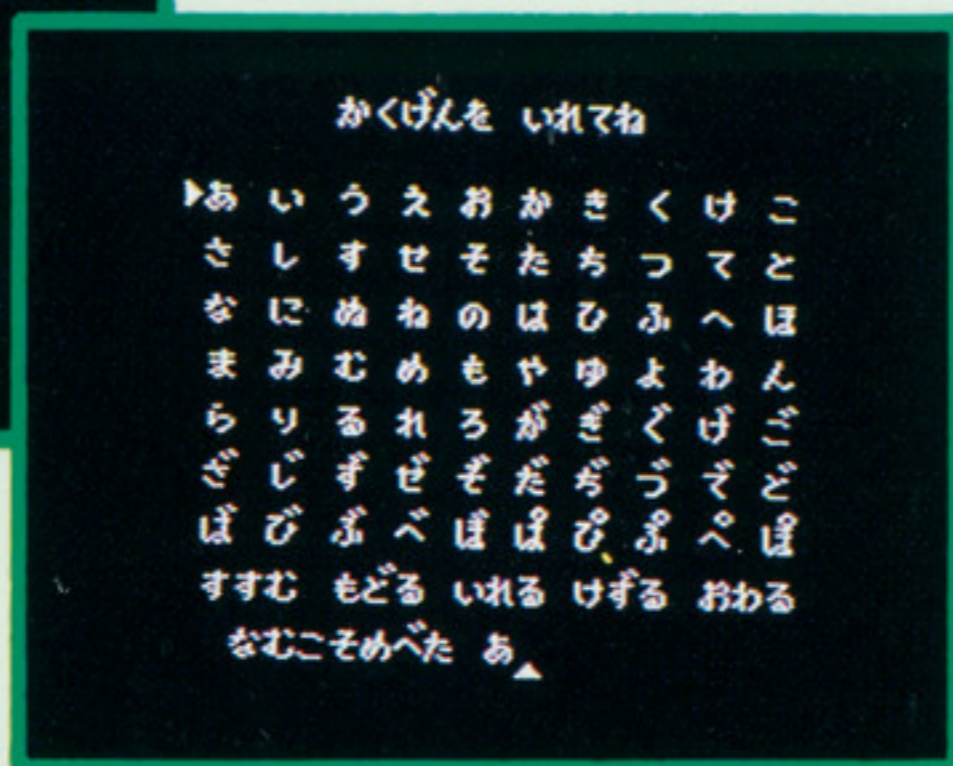
最初に4文字までであなたの名前を決めます。方向キーでカーソルを動かし、スイッチIで入力していきます。訂正にはスイッチIIか“けずる”で行い、“おわる”で終了します。



2 CONTINUE=コンティニュー



ゲーム中、ベップノーユの自分の家に戻ると、お姉さんが復活の格言を教えてください。これをメモしておけば、その時点からプレイを再開することができます。名前入力と同じように復活の格言を入力してください。



そう さ ほうほう

③ 操作方法(マップモード)



マップ上での移動は方向キーで行います。移動中にスイッチⅠを押すとコマンドウインドが表示されます。決定はコマンドを方向キーで選び、スイッチⅠで、キャンセルはスイッチⅡで行います。

■コマンドの使い方

しらべる

自分の足元を調べられます。大切な情報や、凄いアイテムが見つかるかもしれません。

いどう

トランスポートボックスを持っているときにこのコマンドを使うと、今まで行ったことのある町に一瞬で移動できます。町のリストが表示されたら方向キーで選んで、スイッチⅠで決定してください。

ちず

地図を手に入れると、このコマンドでジマンゲの全体を見ることが出来ます。またコンパスを手に入れると、自分のいる位置が★で表示されます。



8 クエストモードの操作②

■コマンドの使い方

セッティング

マシンのチューンナップやモードの変更はこのコマンドで行います。また、集めたアイテムや所持金を見るのにも使います。

①名前、所持金、集めたアイテムの表示がされます。

②チューンナップしたパーツに対応して数値が変わります。数値が大きいほど、良いアイテムといえるでしょう。ただし、バランスよくチューンナップしていきましょう。

パーツ交換モード

①ボディ：敵から逃げやすくなります。

②バッテリー：容量によってターボ(レース中に方向キーの上を押す)が使える時間が増えます。

③タイヤ：グリップ力が増し、コーナリングスピードが上がります。

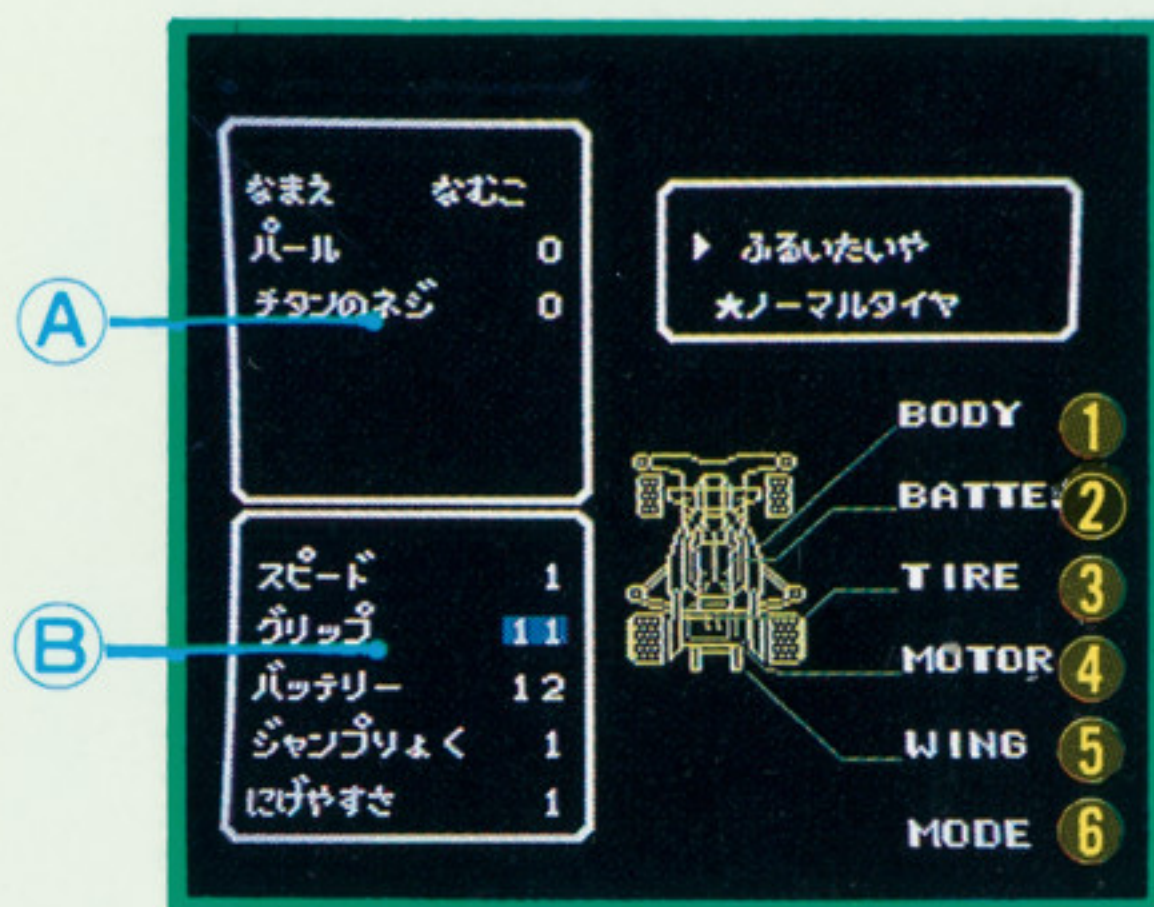
④モーター：最高速度が上がります。

⑤ウイング：ジャンプ力が上がり、滞空時間が増えます。

⑥モード：レースの競技方法の切り替えです。操作モードと観戦モードがあり、観戦モードでもバッテリーターボが使えます。

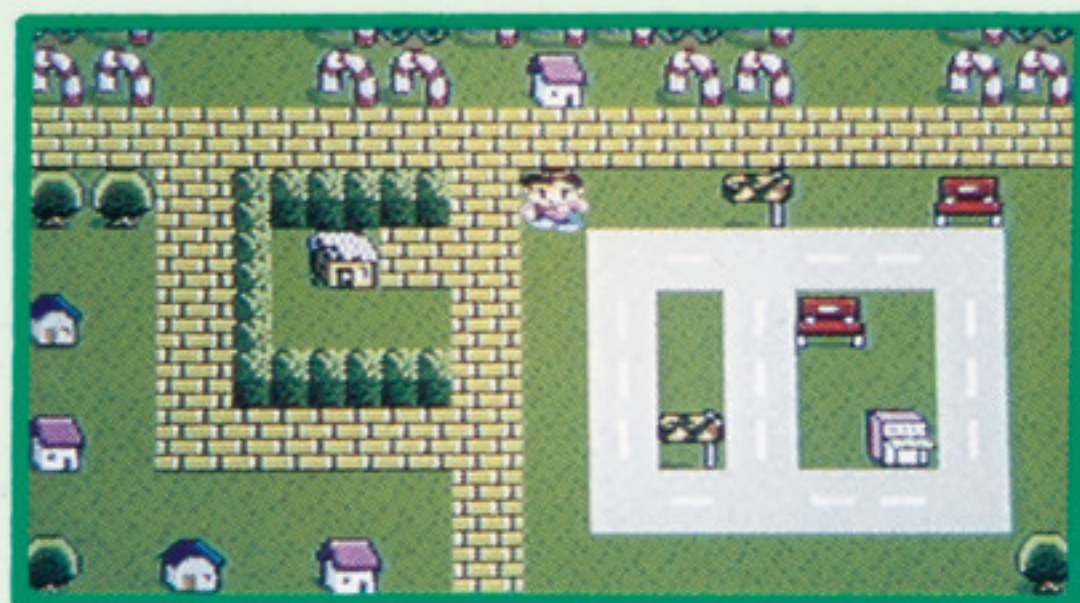
(パーツの交換)

変更したいところにカーソルを合わせ、スイッチIを押すと、右上に決定ウインドが表示されます。そのウインドでパーツ交換を行います。



■マップ画面では

マップ上を歩いていると、町やほこら、友だちの家などいろいろな建物があります。見のがさないよう注意して歩いてください。



コースや(屋)



コースやバッテリーの充電をしてくれます。通常は1回につき100パールです。また1回だけですが、無料のテスト走行ができます。

パーツショップ

モーター、タイヤ、バッテリー、ウィング、ボディなどが売られています。また不必要になったパーツの下取りもしてくれます。



サーキット



ジマンゲの各地にはチビ四駆チャンピオンがいて、キミの挑戦を待ち受けています。パワーアップしたら、これらのチャンピオンたちに挑戦！

また、随所にいろいろな謎が隠されています。怪しいな、と思ったら、すぐ調べてみましょう。きっとビックリするような発見が!?

「遊び」をクワイエットする——
株式会社 ナムコ

〒146 東京都大田区多摩川2-8-5 ナムコット係 ☎03(756)7651

●故障等のお問い合わせは、お買い求めのお店、もしくは下記まで

(株)ナムコ・サービスセンター

〒222 神奈川県横浜市港北区榑町2-1-60 ☎横浜045(542)8761

●本商品の輸出、使用営業及び賃貸を禁じます。