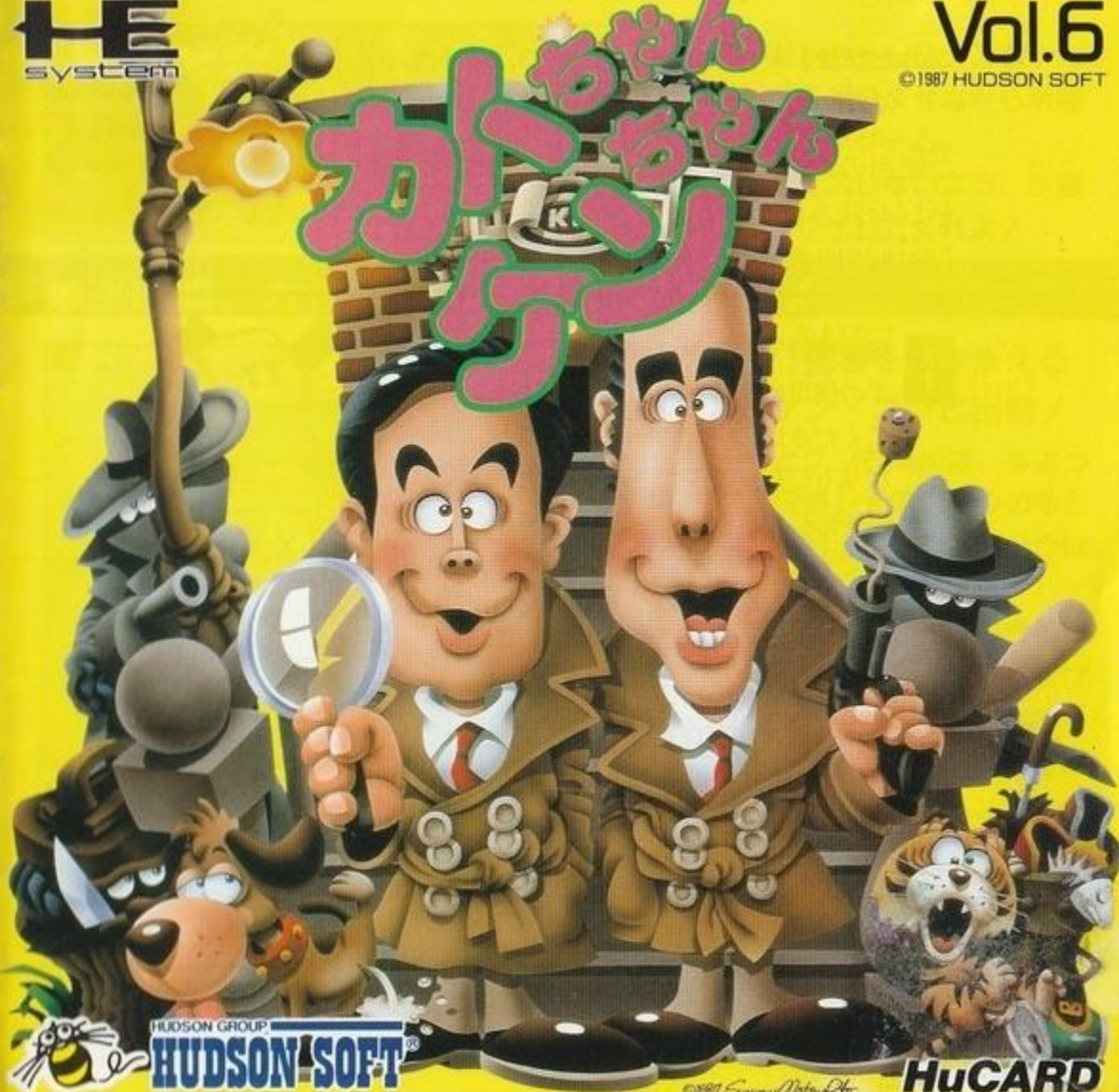


HE
system

Vol.6

©1987 HUDSON SOFT

ちやん
ちやん
カトデン



HUDSON GROUP
HUDSON SOFT

©1987 Hudson Soft

HuCARD

このたびは、ハドソンのHuCARD、“カトちゃんケンちゃん”を
お買い上げいただき、誠にありがとうございました。

ご使用の前に、取扱い方、使用上の注意等、この「取扱説明書」
をよくお読みいただき、正しい使用法でご愛用ください。なお、この
「取扱説明書」は大切に保管してください。

1 精密機器ですので、極端な温度・湿度条件下
での使用や保管、および強いショックを避
けてください。また、カードを無理に折り曲
げたりもしないでください。



2 端子部に触れたり、水にぬらす等して汚さな
いでください。故障の原因となります。



3 シンナー、ベンジン等の揮発油でふかないで
ください。

4 テレビ画面からは、できるだけ離れて（2メ
ートル程度）プレイしてください。



5 長時間プレイする場合は、健康のため、1時間
ごとに5～10分の小休止をとってください。

※リセット方法

ゲーム中にRUNボタンを押しながらSELECTボタンを押すと、ゲーム
を最初からやりなおすことができます。

HuCARDは**H-E**専用のゲームカードです。

※品質には万全を期していますが、万一製品に当社の責任による不都合がありました場合、新しい製品とお取りかえいたし
ます。それ以外の責任はご容赦ください。※このソフトを当社に無断で複製すること、及び賃借業に使用することを禁じます。

ちやん
ちやん
か
ケン



だいにんき
大人気のカトちゃん&ケンちゃん
が、ギャグをおりませながら活躍
するアクションゲーム。
笑いすぎてミスしないよう、注意
しながらプレイしてくれよ!

めいたんてい
●迷探偵、カトちゃんケンちゃん出動!



じけんはつせい
事件発生!!
わるもの
悪者をつかまえる
ため、カトケン・コンビ出動!

カトちゃんとケンちゃんは、ちよっ
びりドジな迷探偵。そのふたりのもと
に、誘拐事件を解決してくれという依
頼がきた。

「よし、ガンバルぞ!」とはりきるふ
たり。行く手をはばむ敵や障害物をけ
ちらし、進めや進め!! 極悪人たちを
やっつけ、さらわれた人を助け出せ。

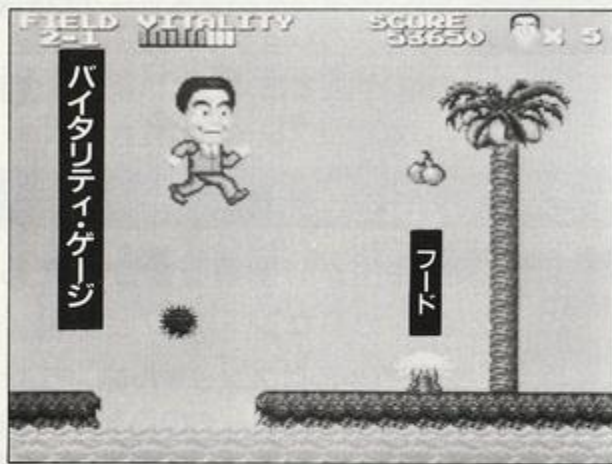
プレイヤーの選択ができる!



カトちゃん、ケンちゃんどちらでもプ
レイOK。少し動きがちがうよ。



●ライフはバイタリティ制せい



バイタリティがなくなると1
ダウン。フードで補給しろ！

バイタリティは、時間がたったり、
敵の攻撃を受けると減ってしまう。

コース上にあるフードを取って、
補給しながら進んで行こう。

●1upは基本的にはスコア制せい
7万、15万、30万、50万でプレイ
ヤーは1up。スコア以外にも、いく
つかの1upテクニックがあるよ。

●コントロールについて

左右はプレイヤーの移動。
上はドアに入るとき、下
はしゃがんでオナラ発射。

キック。①ボタ
ンと同時に押
すと高くとぶ。

ジャンプ。十
字キーの上と
組み合わせる
と高くとべる。

プレイヤーの攻撃方法は、キッ
クとオナラ。操作方法は、左の
通りだ。

オナラ攻撃



オナラでは倒せない敵もいる。また、
オナラには距離の制限もあるよ。

特に使用しません。

●ゲームエリアは、^{ぜんぶ}全部で^こ24個

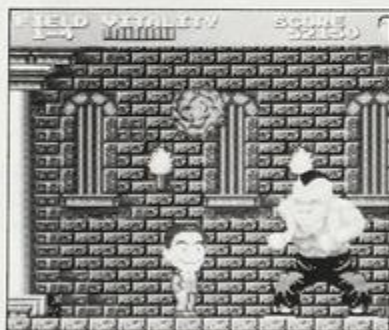


横スクロールの6フィールド24エリア！
 ゲームフィールドは横スクロールで、全6フィールド24エリア（各フィールドは4エリア）。
 陸、地下、空、海などのさまざまな場所に、
 火、岩などの障害物が登場する。

また、コース上には、かくれキャラはもちろん、かくれ面、ワープポイントなど、いろいろな謎もかくされているよ。

●^{てき}おもしろい敵キャラが、^{ぞくぞくとうじょう}続々登場する

ノクターファミリー	カニブク	ヘロボーイ
マッキー	コハッシー	フライマス
バーバード	ラーティッシュ	トムソウ



各フィールドの終わりに
 は、ボスキャラが登場。
 こいつらを倒すには、キ
 ックが何発も必要だよ。

^{てき}敵は全部で^{しゆるい}30種類以上！

敵の種類によっては、上に乗ることもできる（つまり、利用できる敵もいる）。

キックでは倒せない敵もいるから、いろいろためしながらプレイしよう。

●かくれキャラやかくれ面をさがそう！



公園の水飲み場もキックしてみると……



その場所にコインが出現。すばやく取っちゃおう。

ヒミツのポイントをキックすると、アイテムやかくれ面の入口が出現！

かくれキャラやかくれ面をさがすコツは、とにかくいろんなポイントをキックしてみること。

ヒミツのポイントをキックすると、左の写真のようにコインが出現したり、かくれ面の入口が現

れたり……

あやしい！
と思ったら、
とにかくくっ
てみよう！！



あるポイントをけると、トイレの入口があく。

かくれアイテムは5種類ある！

効用は下の通り。カギはボスのいる面に行くために、絶対必要なアイテムだよ。

カギ	コイン	ポテト	カレー	ハチ助
				
これがないと、ボスのいる面に行くことができない。	スロットマシンをするのに必要(くわしくは右ページ)。	これを取ると、オナラが遠くまで飛ばようになる。	バイタリティ・ゲージが1自盛ふえ、満タンになる。	1UPキャラ。とってもうれしいかくれアイテム。

●かくれ面は4タイプ

かくれ面のタイプは、大きく分けると4つ。なお、スロット面以外は、ケンちゃんでプレイすればカトちゃんが登場（つまり、プレイヤーではない方が出てくる）、さまざまな方法で相棒を助けてくれるよ。



ヒント面。アイテムのありかや、そのほかの役立つ情報を教えてくれる。



太鼓面。ダイジョブ太鼓がもらえ、プレイヤーは一定時間無敵になる。



ボーナス面。ここではコインやフィードをたくさん取ることができる。



スロット面。スロットマシンを使ってゲームができる。いろんなボーナスがある。

死んだって、ダイジョーブだあ。①②ボタン+ランボタンでコンティニューOK。ゲームオーバー表示中に①②ボタンを押しながらランボタンを押すと、コンティニューOK。エリア最初から再びスタート。

スロット面のプレイ方法

十字キーの上下で、かけるコインの数を決定。①ボタンでスロットマシンのドラムの回転をストップ。絵のそり方によって、さまざまなボーナスがもらえるよ。やめるときは②ボタン。



HUDSON GROUP

HUDSON SOFT®

本 社 〒062 札幌市豊平区平岸3条5丁目1番18号ハドソンビル TEL.011-841-4622

東京支社 〒162 東京都新宿区市谷田町3丁目1番1号ハドソンビル TEL.03-260-4622

営 業 所 札幌、東北、名古屋、大阪、福岡