

tonkin  
house

# 鬼の アタ



THE  
system  
PC Engine  
HuCARD



このたびは、トンキンハウスのHuCARD、“竜の子ファイター”を  
お買い上げいただき、誠にありがとうございました。

ご使用前に、取扱い方、使用上の注意等、この「取扱説明書」  
をよくお読みいただき、正しい使用法でご愛用ください。なお、この  
「取扱説明書」は大切に保管してください。

**1** 精密機器ですので、極端な温度・湿度条件下  
での使用や保管、および強いショックを避けて  
ください。また、カードを無理に折り曲げたり  
もしないでください。

**2** 端子部に触れたり、水にぬらす等して汚さない  
でください。故障の原因となります。

**3** シンナー、ベンジン等の揮発油でふかないで  
ください。

**4** テレビ画面からは、できるだけ離れて(2メー  
トル程度)プレイしてください。

**5** 長時間プレイする場合は、健康のため、1時間  
ごとに5~10分の小休止をとってください。



※リセット法

ゲーム中にRUNボタンを押しながらSELECTボタンを押すと、ゲーム  
を最初からやりなおすことができます。

**HuCARD**は**HE**専用のゲームカードです。

※品質には万全を期していますが、万一製品に当社の責任による不都合がありました場合、新しい製品とお取りかえいたし  
ます。それ以外の責任はご容赦ください。※このソフトを当社に無断で複製すること、及び賃貸業に使用することを禁じます。



# ストーリー

主人公（つまりあなた！）は、宮下あきら氏のマンガの大ファン。ある日書店に行くと、宮下あきらの新作マンガが並んでいた。タイトルは「宮下あきらの竜の子ファイター」。手にとってページをめくると……。

あなたは、あっという間に「竜の子ファイター」の世界へと、引きずり込まれてしまった！ このマンガの世界から抜け出すためには、あなたはマンガの主人公「竜の子ファイター」となり、筋書きどおりこの宮下氏のマンガを完成させなければならない。

マンガを完成するためには!?! 「竜の子ファイター」のストーリー、「主人公がさまざまな世界を駆け巡り、全てを集めると願い事がかなう」という伝説の「竜の子」を集めなければならないのだ！

## ゲームの目的

カードを差し込み、PCエンジンの電源を入れRUNボタンを押すと、そこは宮下氏のコミックワールド！ さまざまな世界を駆け巡り、各地にちらばる「竜の子」を手に入れることがこのゲームの目的です。





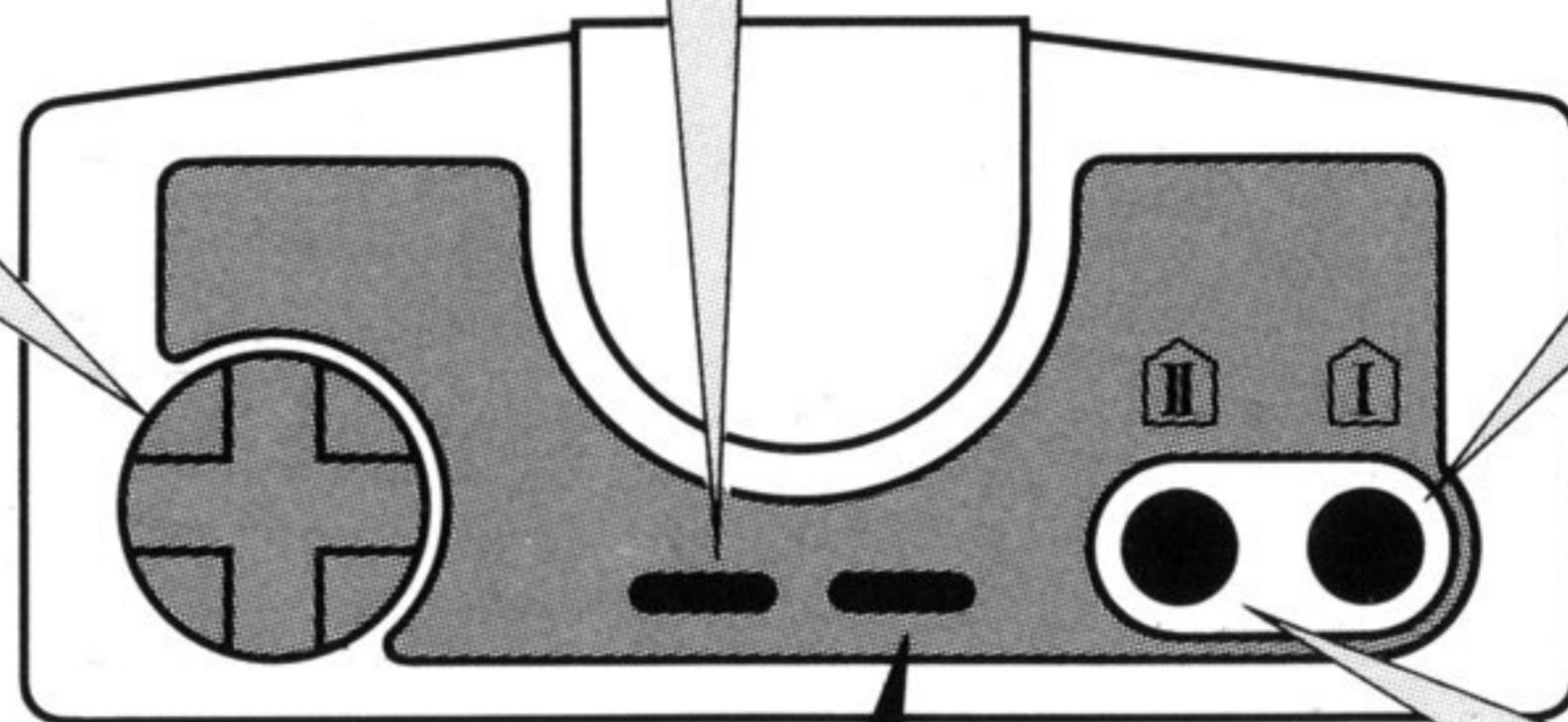
# つか かつ コントローラーの使い方

## ほうこう 方向キー

ほうこう さゆう  
方向キーの左右で  
しゅじんこう いどう した  
主人公の移動、下  
キーを押すと主人  
こう しゅじん  
公はしゃがみます。  
うえ しゅじんこう  
上キーは、主人公  
がショップに入る  
はい  
ときに使用します。  
また、ポーズ中に  
うえ お  
上キーを押すこと  
ぶき せんたく  
で武器の選択がで  
きます。

## セレクト SELECT

ラン お  
RUNボタンを押しながら、セレクト  
SELECTボタン  
を押すと、ゲームがリセットされます。



### ① ボタン

しゅじんこう  
主人公がジャンプ  
をするとき使用し  
ます。

### ② ボタン

しゅじんこう てき こうげき  
主人公が敵を攻撃  
するとき使用しま  
す。

## ラン RUNボタン

ちゅう し  
ゲーム中、ポーズをかけるときに使  
よう  
用し、またポーズをかけほうこう  
方向キーの  
うえ お  
上を押すと、武器の選択ができます。



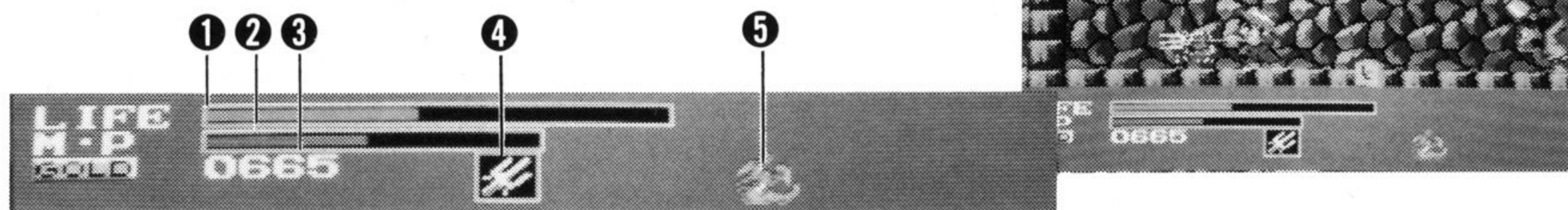
魔の  
フタタ





# がめん みかた 画面の見方

ゲーム中の主人公の状態は、すべて画面上に表示されます。



- ① ライフ値** ◆ 目盛りが0になると主人公は死んでしまいます。
- ② マジック値** ◆ 主人公がマジックを使用すると減ってゆきます。
- ③ ゴールド** ◆ 敵を倒すと手に入ります。ゴールドは、ショップで傷を治したり、マジックを回復したりするときに必要です。
- ④ 武器選択欄** ◆ 主人公が通常武器（棒、槍など）を使用しているか、マジック（M）を使用しているかを表示します。武器は、RUNボタンでポーズをかけ、方向キーの上を押すことで交換できます。再度RUNボタンを押せば、ゲームが進行します。
- ⑤ 竜の子** ◆ これを集めるのがゲームの目的です。竜の子は各ステージのボスが持っています。





# ゲームの進め方

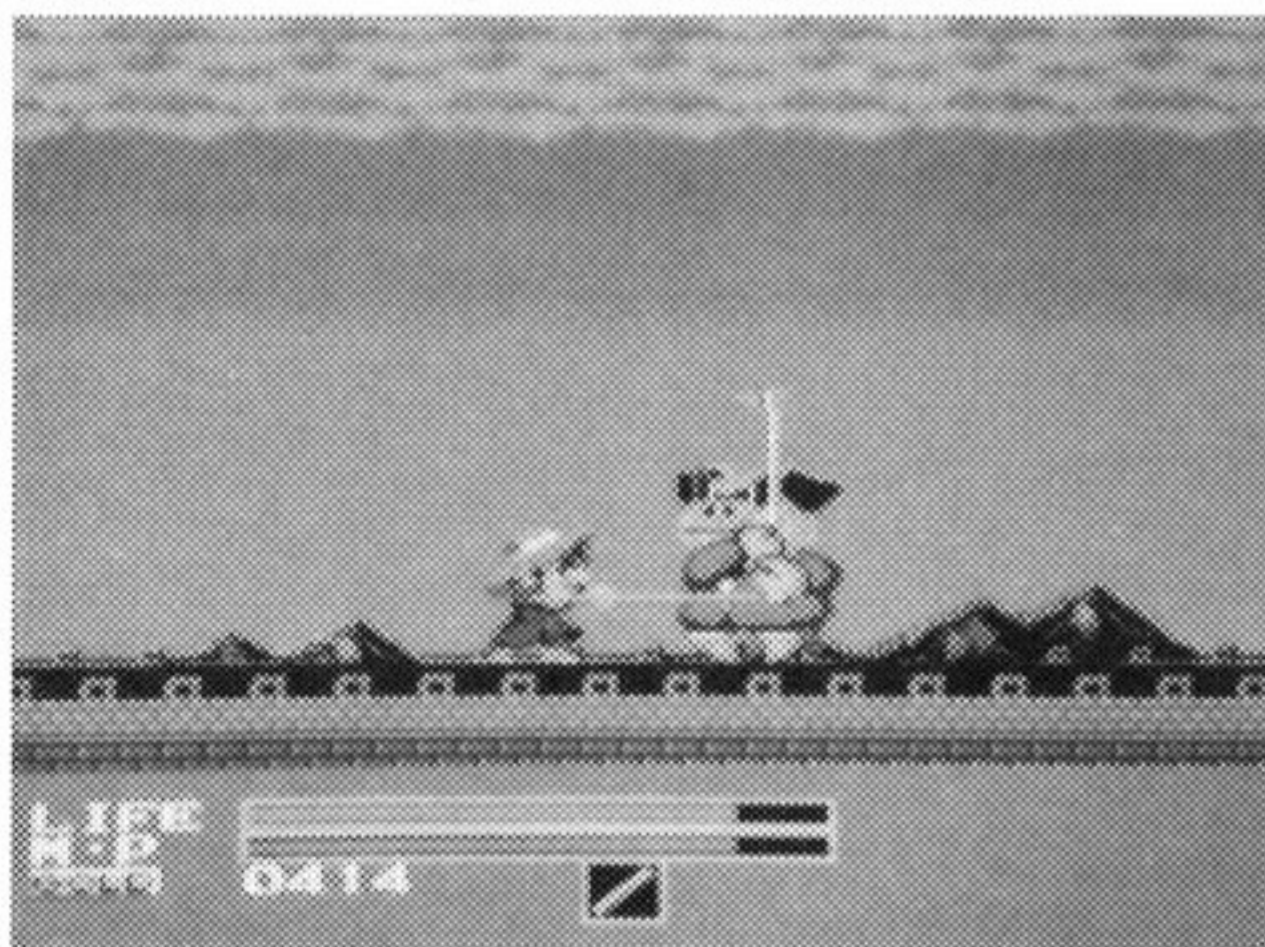
## まずは宮下家で情報収集

RUNボタンを押すと、そこはもう宮下あきらのコミックワールド。町並みステージに来たら必ず宮下さんの家に立ち寄ろう。ここで、戦いに必要な武器を手に入れたり、各ステージの情報を聞くことができるぞ!

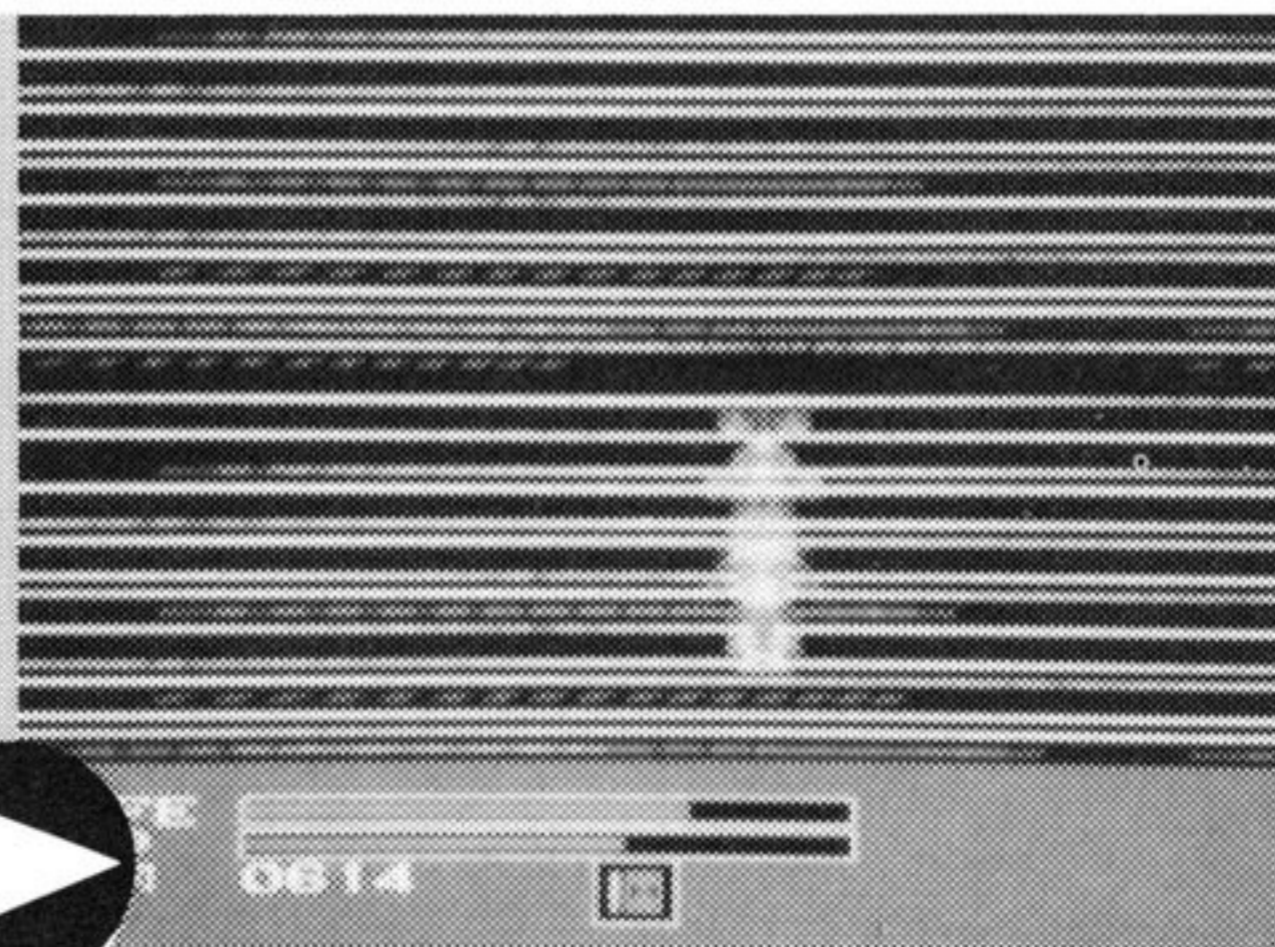


## ステージは全部で5っ!

「竜の子ファイター」は、全部で5つのステージに分かれているぞ! 各ステージの最後には、ステージを守る中ボス（はっかい・まじよまじよ）が待ち構えている。中ボスを倒すと、主人公は大変身! かわいい2等身キャラからリアルな8等身キャラになり、大ボスと対決だ!



中ボスを倒すと



2等身キャラから  
8等身キャラに大変身



# 竜の子 ファイター



へんしんご おお たいけつ  
**変身後は大ボスとの対決!**

かく 各ボスステージには、それぞれ "牛魔王"、  
"アリス"、"ミイラ男"、"平将門" の4匹の大  
ボスが待ち構えている。この大ボスたちが "竜  
の子" を持っているんだ! キミはボスを倒し  
うまく "竜の子" を手に入れることができるか  
な?



つき い せんたく  
**次はどこへ行くかわからない!? マップ選択!**

おお 大ボスを倒すと、アレ!? 「ここはどこ? 私はだれ?」のマップ選択面。  
4つの落とし穴がキミを待っているぞ! ボスを倒して最初のステージを突  
破すると、4つのうち3つの穴は、別のステージへの入り口。残りひとつは、  
もとの同じステージだ。運が悪いと、もとのステージをやり直さなければなら  
ないぞ! 運を天にまかせて思い切って飛び降りよう。



竜の子  
フタタ

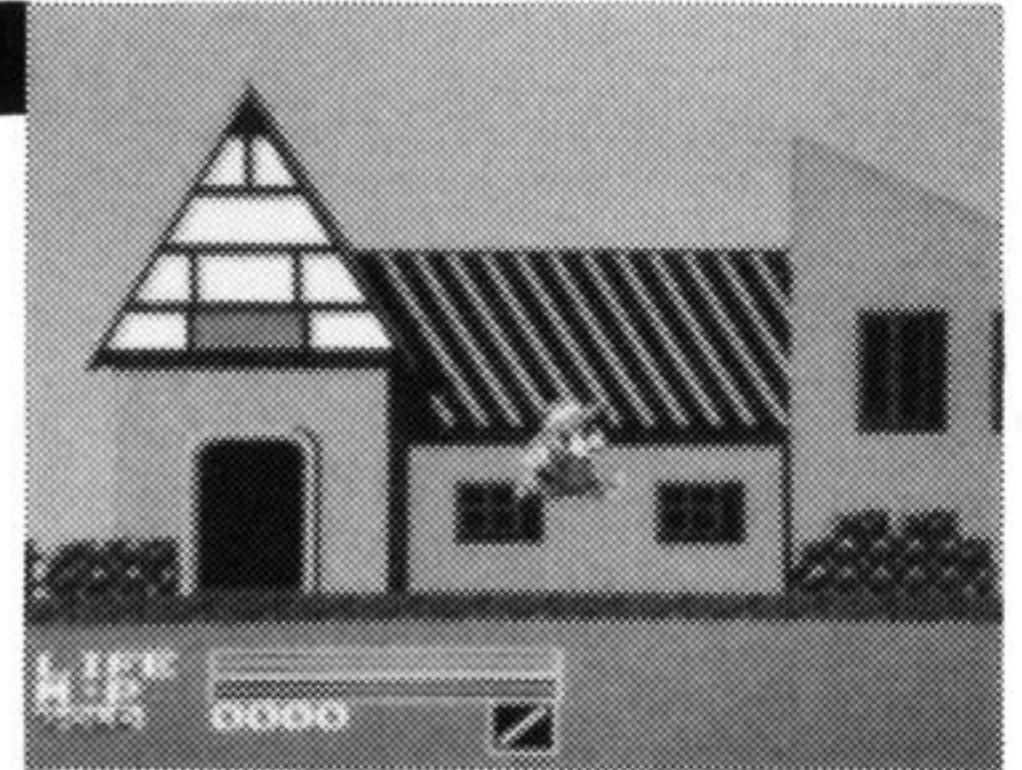


# しょうかい ステージ紹介

「<sup>たつ</sup>竜の子<sup>こ</sup>ファイター」に<sup>とうじょう</sup>登場するステージは、<sup>せ</sup>世界中<sup>かいじゅう</sup>の<sup>みん</sup>民話<sup>わ</sup>や<sup>どう</sup>童話<sup>わ</sup>にちなんだステージ。だれもが知<sup>し</sup>っている敵<sup>てき</sup>キャラ・<sup>ふうけい</sup>風景<sup>とうじょう</sup>が登場するよ！

## まちなみ 町並みステージ

<sup>びょういん</sup>病院<sup>みやした</sup>や<sup>いえ</sup>宮下<sup>た</sup>さんの<sup>なら</sup>家<sup>た</sup>などが<sup>た</sup>建ち<sup>なら</sup>並ぶ<sup>た</sup>ステージ。こ<sup>こ</sup>こ<sup>こ</sup>では、<sup>とうじょう</sup>モンスター<sup>とうじょう</sup>は<sup>とうじょう</sup>登場<sup>とうじょう</sup>しないよ。病院<sup>びょういん</sup>で<sup>きず</sup>傷<sup>なお</sup>を<sup>な</sup>治<sup>な</sup>したり、<sup>みやした</sup>宮下<sup>いえ</sup>さんの<sup>いえ</sup>家<sup>ぶ</sup>で<sup>き</sup>武器<sup>て</sup>を<sup>い</sup>手<sup>い</sup>に<sup>い</sup>入<sup>い</sup>れたり、<sup>じょうほう</sup>情報<sup>し</sup>を<sup>い</sup>仕<sup>い</sup>入<sup>い</sup>れたりするステージだ。



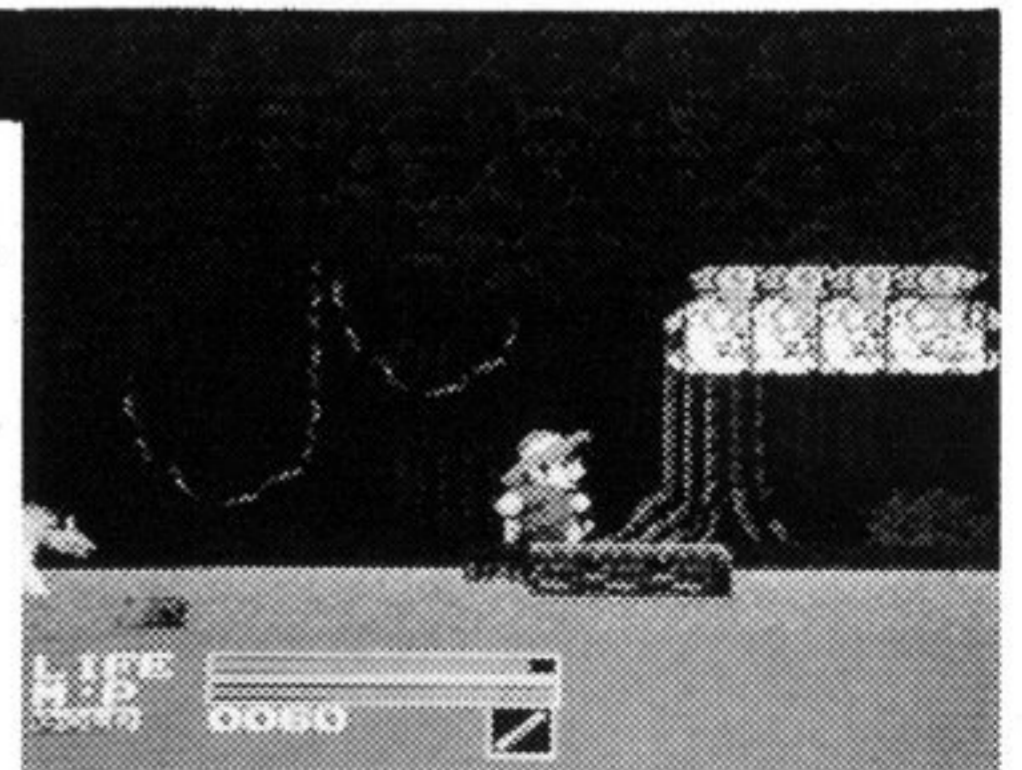
## ちゅうごく さいゆうき 中国・西遊記ステージ

<sup>ぞんじ</sup>ご<sup>さいゆうき</sup>存知<sup>だいざい</sup>、<sup>さいゆうき</sup>西遊記<sup>だいざい</sup>を<sup>だいざい</sup>題材<sup>てき</sup>にした<sup>てき</sup>ステージ<sup>てき</sup>だよ。敵<sup>てき</sup>キャラ<sup>てき</sup>は、<sup>きんかく</sup>は<sup>きんかく</sup>っかい<sup>きんかく</sup>をは<sup>きんかく</sup>じめ<sup>きんかく</sup>金<sup>きんかく</sup>閣<sup>きんかく</sup>、<sup>ぎんかく</sup>銀<sup>ぎんかく</sup>閣<sup>ぎんかく</sup>、<sup>か</sup>か<sup>か</sup>っ<sup>か</sup>ぱ<sup>か</sup>の<sup>さ</sup>さ<sup>さ</sup>ご<sup>さ</sup>じ<sup>さ</sup>ょう<sup>さ</sup>も<sup>さ</sup>登<sup>さ</sup>場<sup>さ</sup>。大<sup>たい</sup>ボス<sup>たい</sup>は<sup>おお</sup>牛<sup>ぎゅう</sup>魔王<sup>まおう</sup>！ <sup>さいゆうき</sup>西遊記<sup>さいゆうき</sup>キャラ<sup>さいゆうき</sup>総<sup>そう</sup>出<sup>しゅつ</sup>演<sup>えん</sup>のステージだよ！



## せいおう まほう 西欧・魔法ステージ

<sup>おも</sup>主に<sup>おも</sup>不思議<sup>ふしぎ</sup>な<sup>くに</sup>国<sup>くに</sup>の<sup>だいざい</sup>アリス<sup>と</sup>から<sup>と</sup>題材<sup>と</sup>を取<sup>と</sup>った<sup>と</sup>ステージ。大<sup>おお</sup>ボス<sup>おお</sup>は<sup>おお</sup>なんと<sup>おお</sup>アリス<sup>おお</sup>！ <sup>ほか</sup>他に<sup>ほか</sup>トランプ<sup>とら</sup>キング<sup>とら</sup>、トランプ<sup>とら</sup>ジャック<sup>とら</sup>、<sup>ねこ</sup>ち<sup>ねこ</sup>しゃ<sup>ねこ</sup>猫<sup>ねこ</sup>などが<sup>とうじょう</sup>登場<sup>とうじょう</sup>するよ！



竜の子  
ファイター

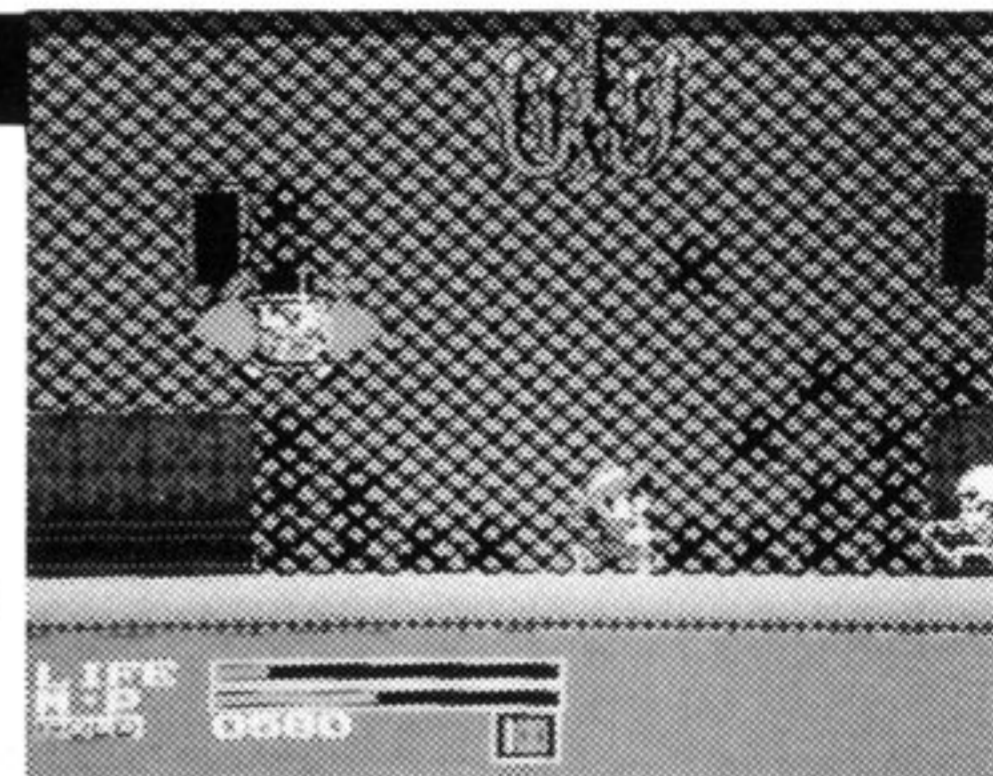




とうおう

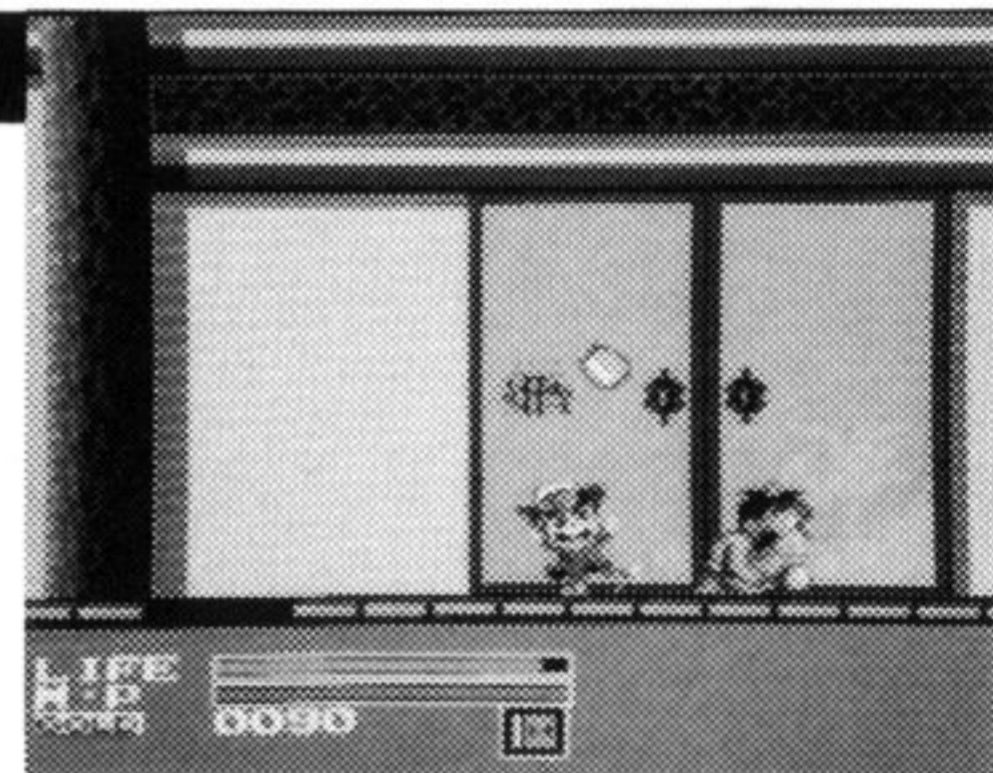
## 東欧・オカルトステージ

大ボス・ミイラ男をはじめ、ドラキュラなどオカルト映画のキャラクターが出演。他に突然地面から手を出して、主人公に襲いかかるゾンビや、目玉のお化け、メデュウサなど強敵がいっぱい！



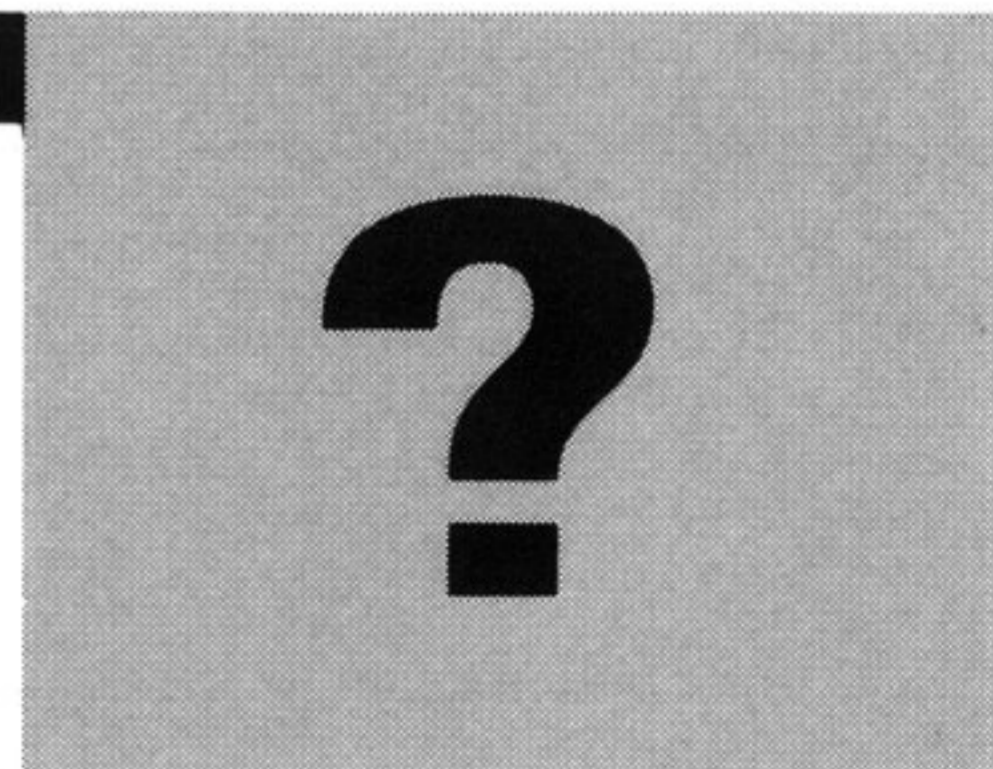
## 日本・妖怪ステージ

大ボスは平将門。各ステージの大ボス中の大ボス。簡単には倒せないぞ！他に赤鬼、いきなりトックリを投げってくる酒天童子、体に抱きついてくる小泣きじいなどユニークなキャラクターがいっぱい！



## スペシャルステージ

ユニークな敵キャラたちが総出演するステージ。他の数ある難関ステージの中でも、とりわけ難しいぞ！このステージを突破しボスを倒せばめでたくエンディングだ！



竜の  
フタ



# しょうかい アイテム紹介

どんなにカーソルテクニックがうまくても、それだけでは「竜の子ファイター」は攻略できない。敵を倒すと出てくるお助けアイテムをしっかりと取って大ボスと対決だ！



パワーアップアイテム

赤のⓐは、武器の力をアップするアイテム。4段階にアップして敵を楽に倒せるようになるぞ！  
緑のⓐは、ライフ値の最大値をアップしてくれる。



マジックアイテム

赤のⓐはマジック力のアップ。連射・2方向・波動弾と3段階にアップ。  
緑のⓐは、マジック値の最大値をアップしてくれる。



ポーション

減少したライフ値の一部を回復してくれる。ぜひとも手に入りたいアイテムだ。



タイム

これを取ると、敵キャラの動きが一定時間停止してくれる。敵が止まっている間に、ビシバシ敵を倒そう。



無敵アイテム

一定時間主人公が無敵になれるアイテム。アイテムがきいている間は、敵にあたってダメージポイントにぶつかっても主人公は大丈夫！



根性印

ⓐは根性のこ！このアイテムを取ると、主人公の根性で画面上の敵が一瞬にして全滅してしまうという、恐ろしいアイテム！





気力印

このアイテムを取ると主人公の気力が充実し、ライフ・マジック値とも一気に回復するという超お助けアイテム。



友情印

このアイテムを取ると、画面に応援団が友情出演してくれるぞ！応援団と一緒に敵を倒そう！



## ショップ案内

各ステージの最初には、病院や宮下さんの家が並んでいる町並みステージがあるよ。必ず家には立ち寄って、傷ついた体の治療や不足しているマジックの補給をしよう。



傷ついた体のライフ値の回復をしてくれるよ。回復してもらうためには、モンスターを倒すと手に入るゴールドが必要だ！



マジックを補給してくれる家。やはりゴールドが必要だ！各ステージによって、マジックの値段が違うよ。





トンキンハウス

TOKYO SHOSEKI CO., LTD. 東京都文京区本駒込6-14-9 〒113

©宮下あきら／無限大倶楽部／TOKYO SHOSEKI