

HE
system

PC Engine



PALSOFT

HuCARD

はじめまして———バルソフトです。

このたびは、バルソフトのPCエンジンよう用HuCARD「マジカルチェイス」をお買
い上げたいただき、まことにありがとうございます。ゲームをはじめるまえ前に、この
取扱説明書とりあつかいせつめいしょをお読みいただき、正しいただ使用法しようほうで十分じゅうぶんお楽しみたのください。

1

精密機器せいみつききですので、極端な温度・湿度条件下での使用や
保管、および強いショックを避けてください。また、カ
ードを無理に折り曲げたりしないでください。

2

端子部に触れたり、水にぬらすなどして汚さないでくだ
さい。故障の原因となります。

3

端子部が、もし汚れたときは、やわらかいガーゼ、また
はエチルアルコール（消毒用アルコール）を染み込ませ
たガーゼで軽くふいてください。

4

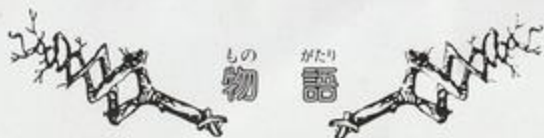
テレビ画面からは、できるだけ離れて（2メートル程度）
プレイしてください。

5

長時間プレイする場合は、健康のため、1時間ごとに5
～10分の小休止をとってください。

HuCARDはせんよう専用システムのゲームカードです。

※品質には万全を期していますが、万一製品に当社の責任による不都合がありました場合、新しい製品とお取りかえいたしま
す。それ以外の責任はご容赦ください。※このソフトを当社に無断で複製すること、及び賃貸業に使用することを禁じます。



魔女修業中のリプルは、恐ろしい魔女の先生との約束を破
 ちて、禁断の本「ねむれる悪魔」の表紙を開いてしまいました。
 するとどうでしょう。突然その中から6匹の悪魔が現れ、その
 まま逃げ去ってしまったのです。さア一大変、この6匹の悪魔
 をつかまえ、またもとの本の中にもどしておかないと一大事
 です。リプルは約束を破ったバツとして、カエルにされてしま
 うのです。ガンバレ！リプル！！友達の星の精、くるるんとくるるん
 を連れ冒険の旅に出発だっ！

もくじ

遊び方	3
操作方法・画面の見方	5
オプションの上手な使い方	7
魔法・アイテム	9
登場キャラクター	11
ステージ紹介	13

遊び方

ゲームの内容

リプルと、星の精「くるるん」と「ぐるるん」を操作し、悪魔たちと戦っていきます。ステージの最後にいる大悪魔をやっつければ、ステージクリアです。無事に6匹の大悪魔をたおすとゲームクリアとなります。



セレクト画面

●まずゲームの難易度を選んでください。
らくらく…………ゲームに慣れるためのモードです。
(全3ステージ)

わくわく……………全ステージをプレイできます。

ドキドキ……………悪魔の攻撃が激しくなります。

●ふたごの「星の精」をうまく操ろう！
まだ魔女修業中のリプル。だから星の精の力をうまく使って難関を突破しましょう。

●クリスタルを集めましょう。
敵をやっつけると出てくるクリスタル。これをたくさん集めると、魔法やアイテムと交換できます。

●ジャックのお店を
役立てましょう。

プレイ画面中に「SHOP」と書かれた気球が現われたらぶつかってください。SHOP

画面に変わったら、クリスタルと交換でパワーをつけたり、体力を回復してください。買いたいものは十字ボタンでカーソルを合わせ、IIボタンを押します。店から出る時は、「EXIT」にカーソルを合わせ、IIボタンを押します。

●あぶない時はスペシャルマジック(特殊魔法)

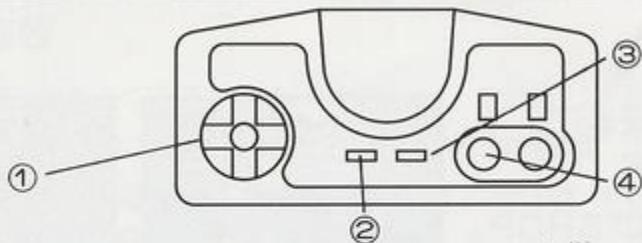
たくさんの悪魔に囲まれたり、体力が減ってきたら、素早くIIボタンを連打しましょう。ピンチを切り抜けることができます。



ゲームオーバーになると、コンティニュー画面に切り替わります。十字ボタンで続けるか、終りにするかを選んで下さい。

●コンティニューしても、装備やクリスタルはなくなりません。しかも! 何度でもコンティニューできます。

操作方法

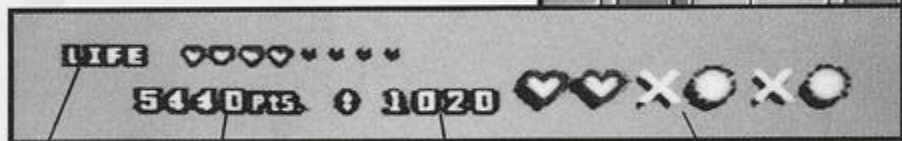
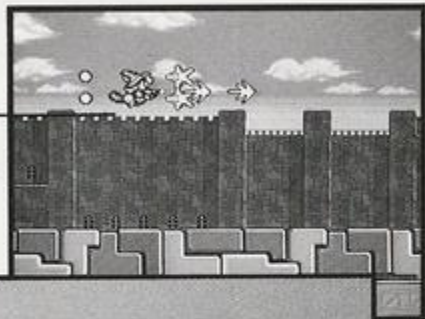


- ① 十字キー ○ リプル (プレーヤー) の移動。
 - SHOPやオプション画面でのカーソル移動。
- ② RUNボタン ○ ゲームのスタートとポーズ。
- ③ I ボタン ○ 星の精の動きを固定したり、自由にしたりします。
 - II ボタンを押しながら I ボタンを押すと、星の精のショットを固定したり、自由にしたりします。
- ④ II ボタン ○ 押しつづけるとリプルと星の精がショットを撃ちます。
 - 素早く2回連打すると特殊魔法が使えます。

※リセットをしたい時は、セレクトボタンとRUNボタンを同時に押ししてください。

がめん みかた 画面の見方

プレーヤー



①

②

③

④

①ライフ

リブルの体力を現わします。全部なくなるとゲームオーバーです。青い小瓶はエリクサーの表示です。

②スコア

得点です。

③スペシャルマジック

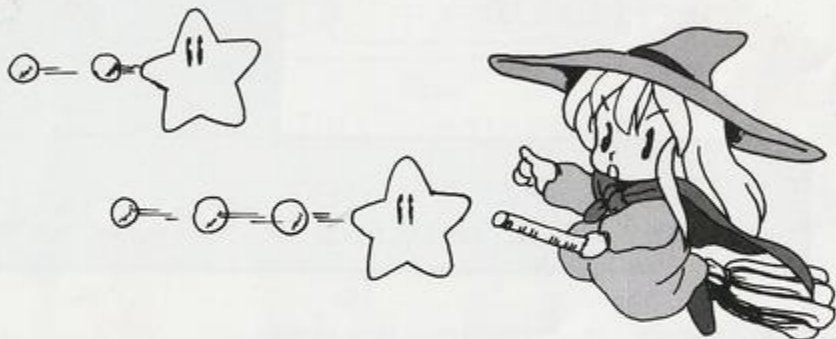
持っている特殊魔法の表示です。左側から順番に使われます。

④クリスタル

取得したクリスタルの量を表示します。

オプションの上手な使い方

このゲームでは、星の精くるると、ぐるるんの2つのオプションをうまく使うことがゲーム攻略のポイントです。敵の攻撃パターンや出没方向を見極めて、オプションの位置と、攻撃方向を決定しましょう。



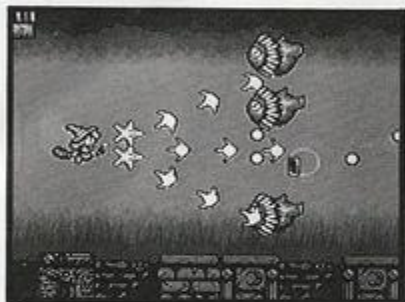
オプションを使った防御

オプションは、黒いフチドリのある敵の弾に対してバリアの役目を果たすこともできます。

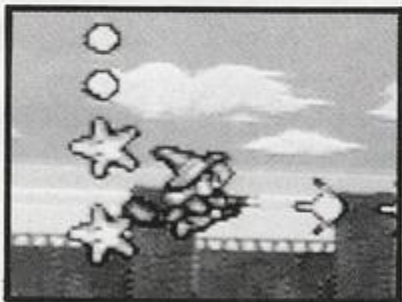
オプションの攻撃

アイテムの使用によりオプションの攻撃力は、3段階のパワーアップができます。

オプションの操作方法



たとえば、ザコ敵^{てき}がウヨウヨ
と前から攻撃^{こうげき}する場合は？



上下^{じょうげ}からの攻撃^{こうげき}に対しては？

もちろん後方^{こうほう}を攻撃^{こうげき}することもできます。敵^{てき}の中には「星の精^{ほしせい}」の固定^{こてい}を
はずしてしまう攻撃^{こうげき}をしてくるヤツもいるので注意^{ちゅうい}。

魔法・アイテム

どんどん手強くなってくる悪魔たち、そして弱ってきた体力。そんな時の強い味方がジャックの店でクリスタルと交換できる多彩な魔法やアイテムです。

攻撃魔法



の~まるしょつと
リプルがはじめから持っている一番弱い魔法です。



ばうんどしょつと
地形や悪魔にあたるのはねかえりま



すりいうえい
3方向に飛び、広い範囲を攻撃します。



すいんぐしょつと
丸い光の魔法をばらまきます。



ばるかん
威力は弱めですが連射がききます。



ほおみんぐ
悪魔めがけて飛んでいく流れ星です。



はぶるしょつと
あたるとふくらんでダメージを与えるあわのかたまりです。



うえ~ぶ
幅広い波型の光が3方向にひろがります。



×4すべしやる!
の~まるしょつとの4倍の強さの貫通弾です。

星の精の攻撃魔法



くらっかあほおる
ショットの威力が2倍になります。



さいくろん
ショットの威力が2倍になり、更に悪魔を貫通するようになります。

とくしゅ まほう
特殊魔法 (ストックは6個まで、1個につき1回使用可能。)★★★★★★★★★



はいばあすたあ

敵の貫通弾(黒ぶち
のないもの)を星の
精が止められます。
約15秒有効です。



すたあほむ

画面上の小悪魔た
ちにダメージを与
え、更に弾を消し
ます。



は〜と

リブルの体力がハ
ート2つ分回復し
ます。

アイテム★★★★★★★★★★★★★★★★★★★★★★★★★★★★★★★★★★★★★★



ホウキ

リブルのスピードを変えてくれま
す。3種類あります。



くすり

体力が最大まで回復します。買え
ば買うほど値段が高くなります。



いのちの実

体力の最大値がハート1個分ふえ
ます。だんだん値上がりします。



えりくさあ

体力がゼロになると自動的に最大
まで回復します。だんだん値上が
ります。

かいふく
回復アイテム★★★★★★★★★★★★★★★★★★★★★★★★★★★★★★★★★★★★★★



敵をたおすとクリスタルのかわりに、たまにこれがでてくるよ。

とうじょう
登場キャラクター



まほう べんきょうちゅうのげんき
魔法を勉強中の元気
リップル
いっぱいな女の子。



くるるんとくるるん

ふたごの星の精。
心強いリップルの相棒。



てびるん



ゆきぐま



2ND SEAL
中ボス どどんぐりん

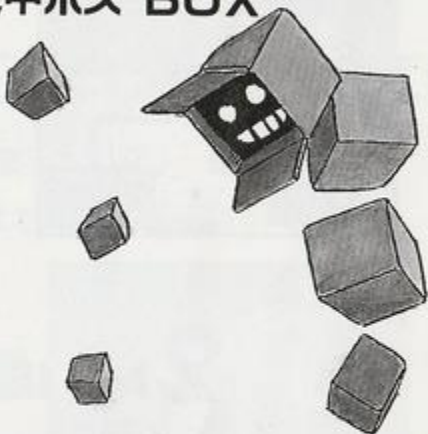
1ST SEAL中ボス BOX



くまちゃん
& こくまちゃん



ひゃんこ



ジャック

蝶ネクタイがよく似合う、
魔法の店のおじさん。

ショップの中ではアイテムの
説明をくわしくしてくれるよ。



5TH SEAL中ボス
HELL MASK



しょう かい

ステージ紹介



ウォール タウン

1ST SEAL WALL TOWN

は で す よう き ひとびと まち
派手好きで陽気な人々の町。
にじ はし みもの
「虹の橋」が見物です。

ルインズ

2ND SEAL RUINS

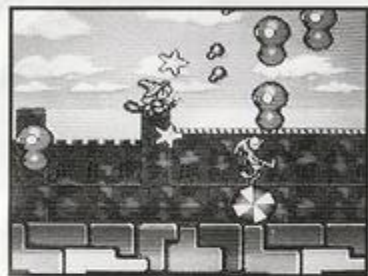
どうぶつ らくえん どうぶつ
動物たちの楽園。動物にな
りすましたあくま ちゅうい
りすました悪魔に注意。



デュアル スネイク

3RD SEAL DUAL SNAKE

おうこく そら まし こうちゅうせんかん
王国の空を守る空中戦艦。
ハッチからのこうげき ちゅうい
ハッチからの攻撃に注意！

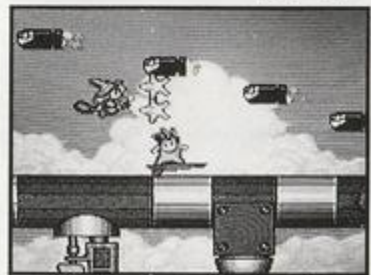
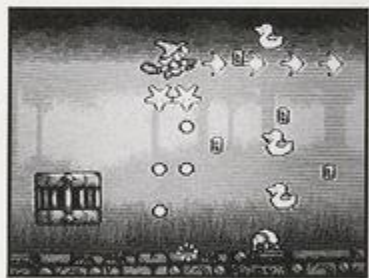


ブロック メイズ
4TH SEAL BLOCK MAZE

おうこく まかい あいだ きょだいまいろ
 王国と魔界の間の巨大迷路。
 たからもの め
 宝物に目をくらませないように。

ヘル ファイヤー
5TH SEAL HELL FIRE

あくま まかい
 悪魔たちのふるさと魔界で
 す。敵が更に強くなります。
 てき さら つよ



サンクチュアリー
6TH SEAL SUNCTUARY

まおう
 「魔王」がまつられている
 しんでん さいしゅう
 神殿。この最終ステージに
 はジャックの店がありません。
 みせ

PALSOFT

テレホンサービスオンエア

パルソフトのゲームのことなら何でも
わかっちゃう楽しいゲーム情報。

Tel 03-5411-4387

ユーザーサポート

ゲーム紹介から攻略まで、ゲームの内
容はこちらへお問い合わせください。

Tel 03-5411-3858

営業代行 株式会社SMS 〒160 東京都新宿区愛住町3-3

PCエンジンはNECの登録商標です。