

株式会社 ナグザット

〒101 東京都千代田区外神田6-5-12 倍楽ビル4F
TEL. 03-839-0080

徳間ジャパンより
デビルクラッシュ/エイリアンクラッシュ
音楽CD発売中



HE SYSTEM
PC Engine

© 1990 naxat soft / c RED
Illust: YAN SAKOGUCHI (RED)

naxat soft

HuCARD

このたびは、株ナグザットの **HuCARD** 『デビルクラッシュ』をお買い上げいただき、誠にありがとうございました。

ご使用前に、取扱い方、使用上の注意等、この「取扱説明書」をよくお読みいただき、正しい使用方法でご愛用ください。なお、この「取扱説明書」は大切に保管してください。

- 精密機器ですので、極端な温度・湿度条件下での使用や保管、および強いショックを避けてください。またカードを無理に折り曲げたりもしないでください。
- 端子部に触れたり、水にぬらす等して汚さないでください。故障の原因となります。
- 端子部が、もし汚れたときは、やわらかいガーゼ、またはエチルアルコール（消毒用アルコール）を染み込ませたガーゼで軽くふいてください。
- テレビ画面からは、できるだけ離れて（2メートル程度）プレイしてください。
- 長時間プレイする場合は、健康のため、1時間ごとに5～10分の小休止を取ってください。



※リセット方法
ゲーム中にRUNボタンを押しながらSELECTボタンを押すと、ゲームを最初からやりなおすことができます。

HuCARDはHE専用のゲームカードです。

※品質には万全を期していますが、万一製品に当社の責任による不都合がありました場合、新しい製品とお取り替えいたします。それ以外の責任はご容赦ください。

※このソフトを当社に無断で複製すること、および賃貸業に使用することを禁じます。

ボーナスポイントコンディションをあげてハイスコアを狙おう!

ゲーム中に行なわれるボーナス点の清算を利用し、ハイスコアをマークしよう。



$BP \times BT \times BM = \text{ボーナス点}$

(ボーナス基準点) (ボーナスチップ) (ボーナス倍率)

カラーボールで得点アップだ!

ボーナスステージをパーフェクトクリアすると、ボールの色が青に変わり、その間(1分)全ての得点が4倍になる。

ボーナスステージをあばきだせ!

デビルクラッシュには6つのボーナスステージが隠されている。残らず見つけだし、必ず攻略しよう。

BS-1	ドラゴン面
BS-2	デビルマーチ面
BS-3	魔導面
BS-4	ドクロ面
BS-5	デビルボット面
BS-6	リザード面

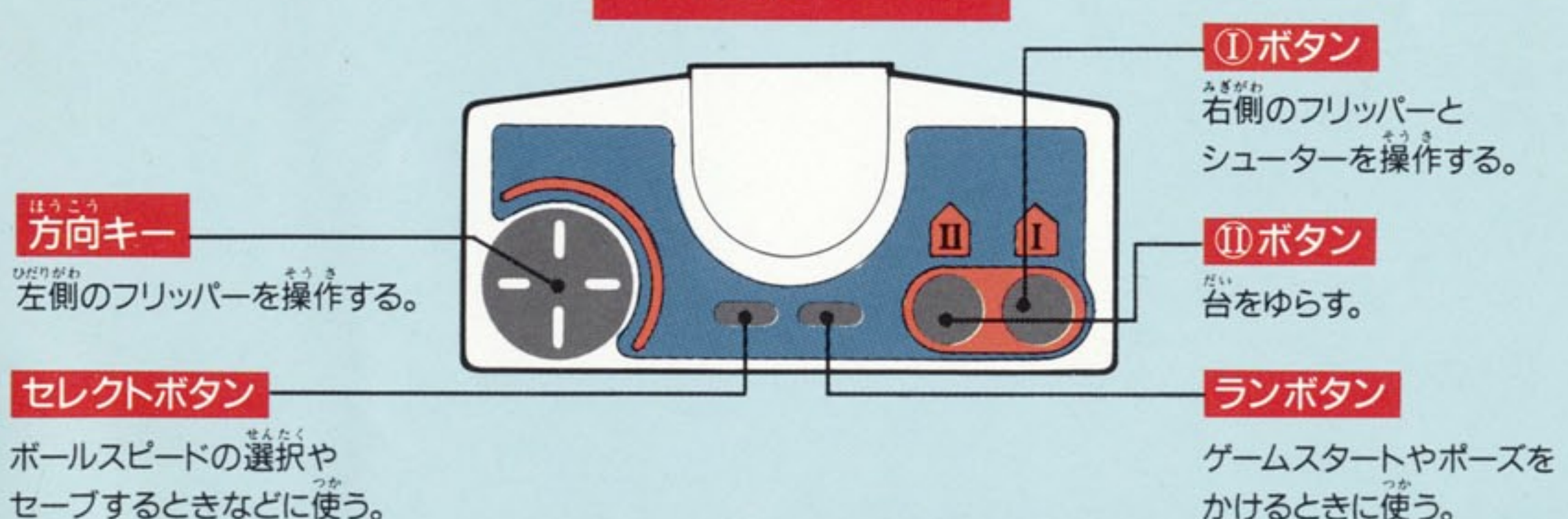
ハイスコアを登録しよう

ゲーム終了後、ベスト5画面が現れ、100万点以上獲得すると、プレイヤーの名前が登録できるぞ。

方向キー	アルファベットを選択
①ボタン	決定
②ボタン	キャンセル

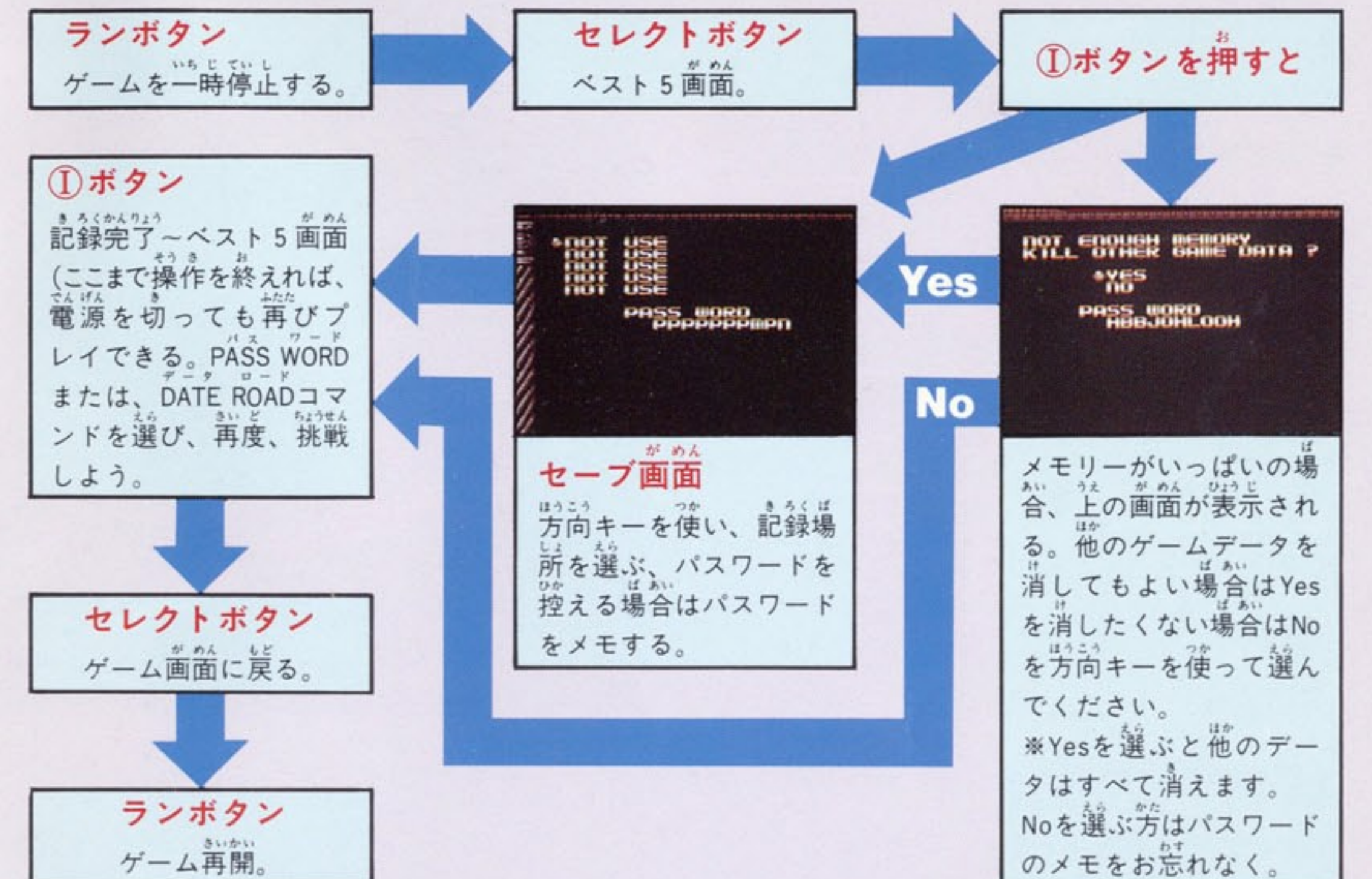
取り戻せ、輝ける世界を!
デビルクラッシュストーリー
悪魔たちに呪われし世界を
邪悪の呪縛より絶ち切れ。
呪われた骨を岩を砕け。
デビルシューターに怒りをこめろ。
正義のスプリングを力の限り振り絞り、
魔物の根城を叩くのだ。
そして、呪われし世界に、
輝きを取り戻せ。

コントロール



バックアップメモリー/パスワード対応

インターフェイスユニットや天の声IIなどを使って、ゲームの途中経過をセーブしよう。デビルクラッシュはノーマル面をプレイ中ならいつでもその途中経過をセーブできる。また、パスワードによるコンティニュー機能も備えているので、続きはいつでもプレイできるぞ。



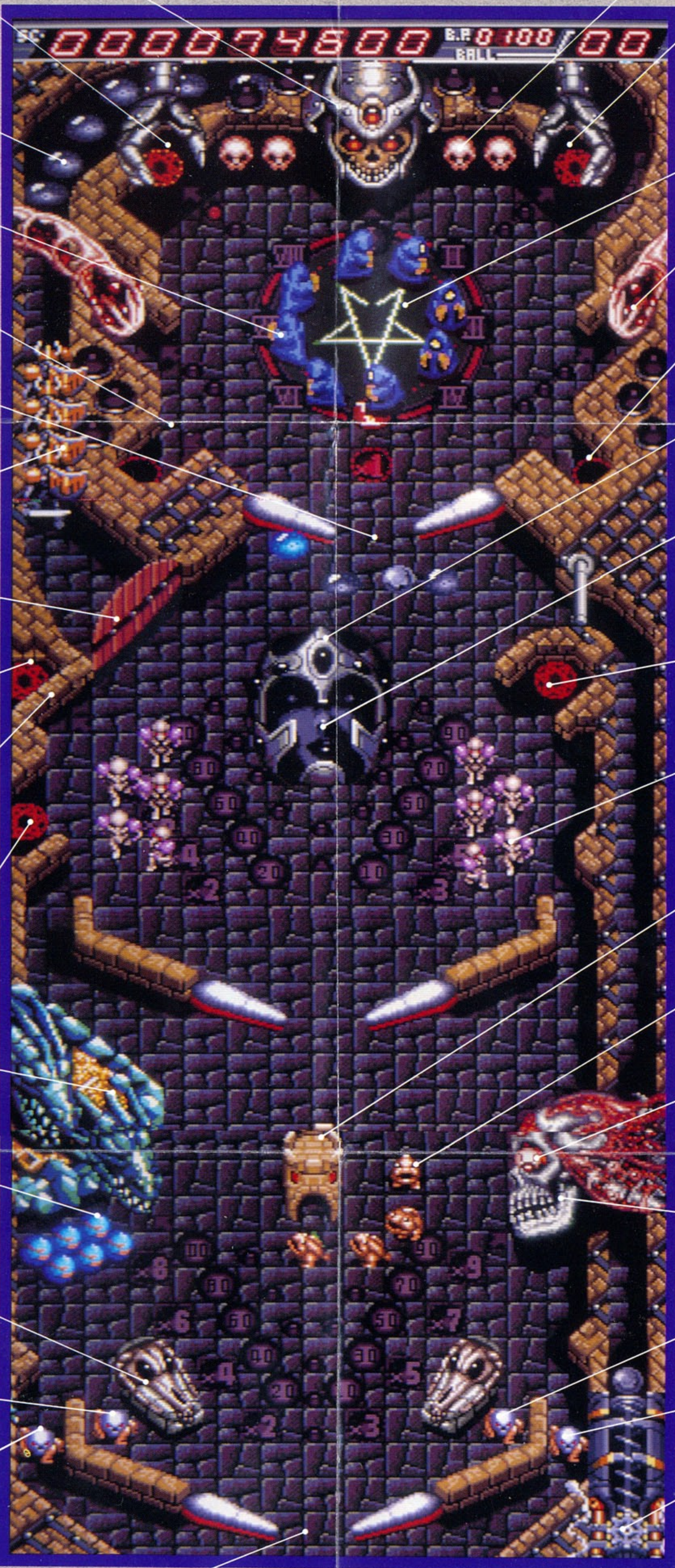
二人プレイで対戦だ!

今度のデビルクラッシュは二人でプレイできるぞ。
●1ボールごとに交互に闘おう。
●3ボールの合計で勝負だ。

ラストチャンスにかけろ!

最後のボールをロストしても、1ボールを賭けたナンバーマッチが待っている。スコアの下3けたを合せて、リターンマッチで勝負しよう。(①ボタンでストップ)

これがデビルクラッシュの全貌だ!!



デビルゲート

5000点~BS-2へ。

ウォールポケット BS-3

ノーマル/1000点、BBアップ。
スペシャル/10000点、BS-3へ。

小スライム

10000点/1匹
1匹でも破壊すると、スライムルーレットが
ストッパーとなる。

魔導師

1000点/1回接触
5000点/2回接触~破壊~BPアップ。

ウォールポケット BS-1

ノーマル/1000点、BBアップ。
スペシャル/10000点、BS-1へ。

スライムルーレット

赤……3/10000点~エキストラボール
青……3/1000点

骸骨騎士

5000点/1回接触
10000点/4回接触~破壊

大扉

5000点/1回接触
50000点/4回接触~破壊

ウォールポケットの壁面

5000点/1回接触
20000点/4回接触~破壊。

ウォールポケット

10000点~BPを清算。
BPコンディションはクリアする~BSへ。

ウォールポケット

8000点
大顔面を1段変化させる。
但し、大顔面が初期の状態の場合は
1000点のみで変化は起きない。

竜の頭

5000点/1回接触、BPアップ。
10000点/8回~口(入ると1万点、BS-1へ)
が開く。

竜の卵

10000点/各破壊~DTアップ。
20000点/全破壊~右側の骸骨の口が開く。

悪魔の棺

1000点/1回
20000点/10回~破壊~BMアップ。
棺虫(2000点/1匹、10万点/全滅)が出現。

骸骨虫

4000点
竜のしっぽのアウトレーンが開く。

骸骨虫

10000点~BPの清算。

ストッパー

ボーナス面をプレイしたり、
シューターに戻るとクリアされる。

小骸骨

2000点/1回接触~破壊

ウォールポケット BS-6

ノーマル/1000点、BBアップ。
スペシャル/10000点、BS-6へ。

魔法陣

上の小骸骨を破壊することによって回転を
止める。
そのとき、矢印の差しているポケットホール
には特別の役割(スペシャル)が与えられる。

チューブ

5000点、BS(ランダム)へ。

ウォールポケット BS-5

ノーマル/1000点、BBアップ。
スペシャル/10000点、BS-5へ。

大顔面の冠

3300点
初期段階の大顔面を肌色に蘇らせる。

大顔面

300点/1回接触
7段階に変化した後、口が開きBS-4へ。

ウォールポケット

8000点
大顔面を1段変化させる
但し、大顔面が初期の状態の場合は
1000点のみで変化は起きないが、BS-6へ。

小兵士

3000点/1回接触
5000点/2回接触~破壊

塔

5000点/1回通過
1回通過/ストッパーが出現。
5回通過(ストッパー出現後)/BS-5へ。

塔に棲む虫

1000点/1回接触
5000点/2回接触~破壊~BTアップ。

大骸骨の目玉

4000点
BPアップ。

大骸骨

開いた口に入るとBP清算。
ボーナスコンディションはクリアされない。
但し、MAX状態の時を除く。

骸骨虫

4000点
シューターへの戻り口が開く。

骸骨虫

10000点~BPの清算。

デビルシューター

①ボタンにより操作。

BS:ボーナスステージ
BP:ボーナス基準点
BT:ボーナスチップ
BM:ボーナス倍率