

HE
system

PC Engine

HYPER SHOOTING

DEAD MOON

「月世界の悪夢」

HuCARD

このたびは、ティーエスエスのPCエンジン用HuCARD「DEAD MOON」をお買い上げいただきまして、まことにありがとうございます。プレイする前に、この取扱説明書をお読みいただきますと、よりいっそう楽しく遊ぶことができます。

使用上の注意

- 精密機器ですので、極端な温度・湿度条件下での使用や保管、および強いショック等は避けてください。また、カードを無理に折り曲げたりしないでください。
- 端子部に触れたり、水に濡らしたりしないでください。故障の原因となります。
- 端子部がもし汚れたときは、やわらかいガーゼ、またはエチルアルコール（消毒用アルコール）を染み込ませたガーゼで、軽く拭いてください。
- テレビ画面からは、できるだけ離れて（2メートル程度）プレイしてください。
- 長時間プレイする場合は、健康のため、1時間ごとに5～10分の小休止をとってください。

HuCARDはHE^{せんよう}専用systemのゲームカードです。

※品質には万全を期していますが、万一製品に当社の責任による不都合がありました場合、新しい製品とお取りかえいたします。それ以外の責任はご容赦ください。※このソフトを当社に無断で複製すること、及び賃貸に使用することを禁じます。

目次

ストーリー.....	3
操作方法.....	5
画面表示.....	6
アイテムについて.....	7
武器①②.....	9
ステージとボスキャラ.....	10

ストーリー

銀河系において唯一人類の生存する惑星「 α A27星」。ここでは、優れた宇宙観測システムのもと、長年にわたり、さまざまな研究が行われてきた。

ある日、熱心な一研究員から信じられないような恐ろしい報告がもたらされた。

——太陽系外から巨大な彗星が猛スピードで接近し、このままだと確実に月に衝突してしまう…。——

しかも、それは今から38時間後に起こるといふ、

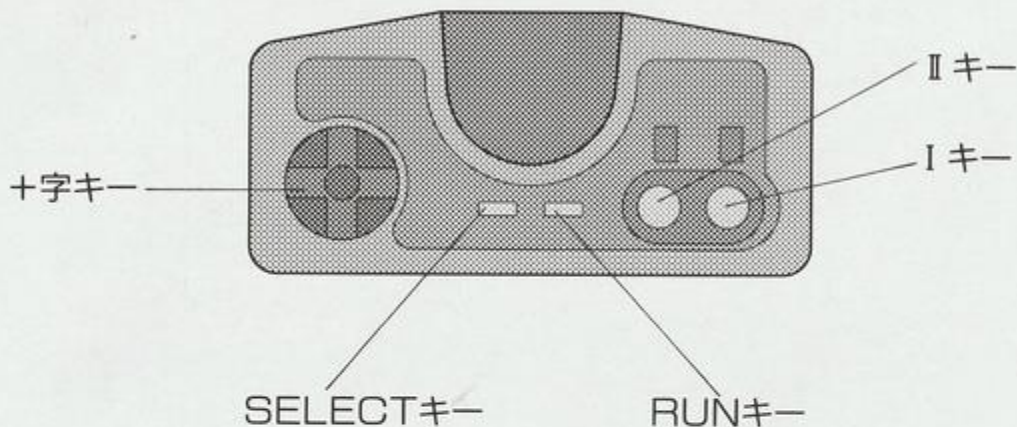
ショッキングなものだった。人類はこの巨大彗星の進出を妨げようと核ミサイル発射を試みたが、無残にも巨大彗星は一足早く月面に衝突してしまった…！

しかし、不思議なことに人類にも、そして月にも何の異変も起こらなかった。人類は、安堵の胸をなでおろしたが、やがてもう一つの悪夢を知った。

巨大彗星は星に姿を変えた、エイリアン達の母船だったのだ…！
（「月世界の悪夢」序章）



操作方法



●十字キー

上下左右方向に自機を移動させる。

●Iキー

スペシャルボム。

●IIキー

通常武器（バルカン、リング、レーザー、ウェーブ）の発射。

●RUNキー

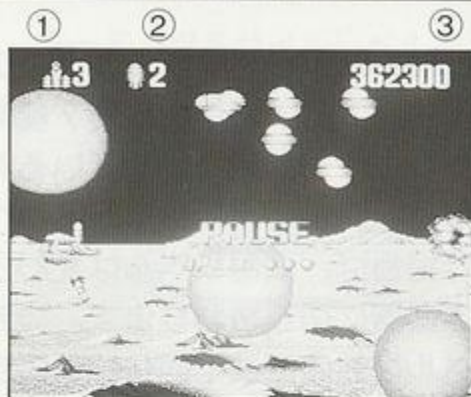
ゲームの一時中断。一時中断中に、十字キー左右で自機の変更することができる。

●RUN+SELECT リセット。

※フリーコンティニュー…何回でもコンティニューできます。

がめんひょうじ
画面表示

がめん
【ゲーム画面】



- ① 自機の残り数
- ② スペシャルボムの残り数（最大9個）
- ③ 得点（最初の20万点で1UP、以後は50万点ごと）

かく
【各ステージクリア画面】

3	0	224900
SCENE 4 CLEAR		
ENEMY TOTAL	----	323 ①
DESTRUCTIVE	----	289 ②
RATE	85%	③
BONUS	30000 PTS.	④

- ① 敵機総合出現数
- ② 敵機を撃墜した数
- ③ 敵機撃墜率
- ④ ボーナス得点

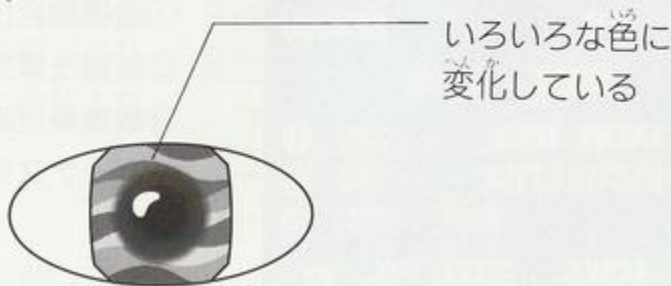
アイテムについて

武器のパワーアップは、アイテムを取ることによって、行われます。アイテムは全部で7種類です。

プレイヤーが現在使っている武器と同じ色のアイテムを重ねて取ると、その武器は1段階レベルアップします。違う色を取った場合は、武器レベルは変わらずに、そのまま取ったアイテムの武器に切り替わります。つまり、新しい武器に変更しても、レベルは元の武器と同じ段階のまま使用することができます。

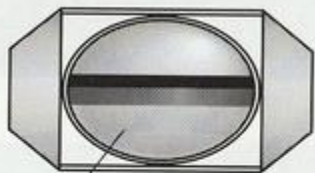
【爆弾】

スペシャルボム



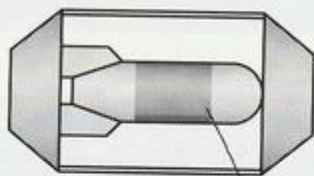
【オプション系武器アイテム】

オプションレベルアップ
&チェンジ



オプションが中に入っている

ホーミングミサイルレベルアップ
&チェンジ



ミサイルが中に入っている

【通常武器アイテム】

リングレベルアップ
&チェンジ



赤

バルカンレベルアップ
&チェンジ



黄

レーザーレベルアップ
&チェンジ



青

ウェーブレベルアップ
&チェンジ



緑

武器① レベルアップは4段階。攻撃パターンは下記のイラストを参考にしてください。

バルカン



リング



レーザー



ウェーブ



敵機や弾に接触すると、武器レベルは1段階ずつ下がります。最低レベルで接触すれば、DEADとなります。

武器② これらのオプション武器は、敵からのダメージを受けてもレベルダウンしません。DEADになって初めてレベルダウンします。その場合は、2段階レベルダウンします。

オプション



ホーミングミサイル



レベルが上がるごとに、回転率・速度も上がっていく。

※オプションとホーミングミサイルは併用できません。
スペシャルボム……レベルはありません。

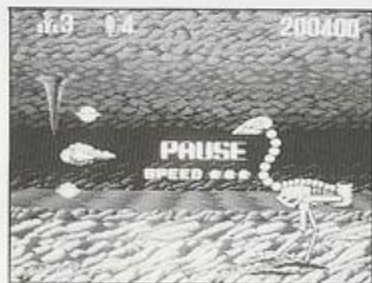
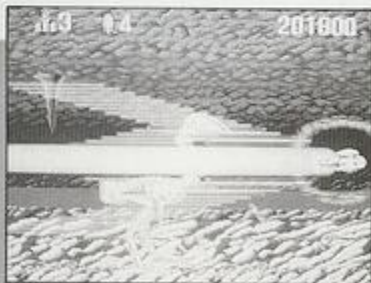
ステージについて

ステージは、全部で6面あります。

- SCENE 1…CITY 地球上の、とある都会の上空。
SCENE 2…SPACE 地球と月の間の宇宙空間。
SCENE 3…MOON 月面。
SCENE 4…CAVE 月の地下洞窟。
SCENE 5…LAKE 地下洞窟にある地下湖の中。
SCENE 6…CORE 月の中心部(核)。

BIGなボスキャラも登場！

各ステージの終わりには、グロテスクなボスキャラも登場します。



これは、SCENE・4のボスキャラ。
その他のステージのボスキャラは「？」です。

The logo consists of the letters 'TSS' in a bold, white, sans-serif font. Each letter is contained within a blue rectangular box with a slight 3D effect, and the boxes are arranged horizontally.

...of the comet. According to
calculations, this comet was
supposed to miss the earth
about 1,200,000,000 kilometers
away. For this purpose, spacecrafts
were sent towards this comet to relay
information to the earth.

ティーエスエス株式会社 〒107 東京都港区北青山3-5-14 青山鈴木硝子ビル5F 03-423-7877

©1991 T.S.S.