

HE
system
PC Engine

Vol.1
© 1988 IREM CORP.

WIZANTTE

ビジランテ

TM

Innovations in Recreational Electronic Media
IREM
IREM CORPORATION

HuCARD



このたびはアイレムのHuCARD「VIGILANTE(ビジランテ)」をお買
い上げいただき、誠にありがとうございました。ご使用の前に、取扱い方、使
用上の注意等、この「取扱説明書」をよくお読みいただき、正しい使用法で
ご愛用ください。なお、この「取扱説明書」は大切に保管してください。

ストーリー Story	1
ゲーム内容	2
コントロール	4
ログス団リストと得点	6
これを知っておこう!!	8
使用上の注意	9

1988

NEW YORK DARK STORY

ニューヨーク ダーク ストーリー

ほう ちつじょ うらどう はな
法も秩序もない裏通りやダウンタウン。それが、華やかな
だいとかい かお のい
大都会ニューヨークの、もうひとつの顔だ！愛する
あく だん
マドンナを悪のローグス団にさらわれた
できち たんしん
ビジランテは、敵地へ単身なぐりこ
む。ナイフやピストルで迫るモヒ
やろう すで
カン野郎たち。素手とヌンチャク
ぶき たたか
を武器に戦え。スリル&エキサイ
じだい
ティング。キミは時代のヒーロー
になれるか？



ないよう ゲーム内容

メインストリート
表通からスクラップ場、ブル
ックリンブリッジ、裏通り、
そしてファイナルラウンドと
ぜん全らステージ。待ちぶせる敵
はモヒカンヘヤーやスパイク
ヘヤー野郎。ナイフ、鎖、バ
イク、ピストルと仁徳無視の
襲撃に立ち向い、素手とヌン
チャクを武器にさらわれたマ
ドンナを救い出して下さい。





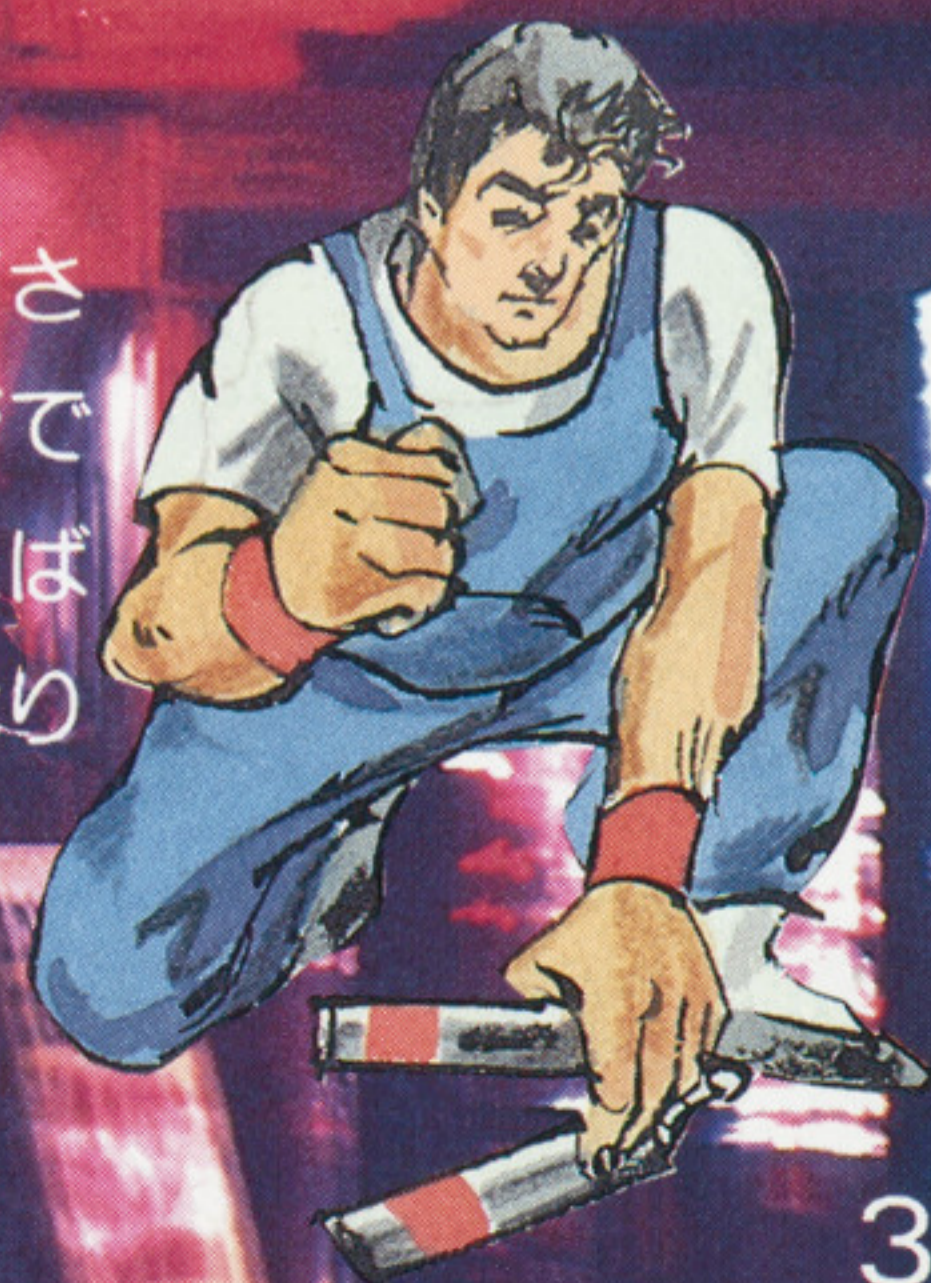
● ステージクリア

ボスを倒したあと車のそば、またはビルの入り口まで行くとステージクリアになります。



● アイテム

通路に落ちていたマンチャクを拾って下さい。敵に早くダメージをあたえることができます。ただし、攻撃を受けてはじきとばされると、そのマンチャクは使えなくなります。



BANG BANG

コントロール

● **画面表示** がめんひょうじ 画面表示は次のような意味になっています。



- ★ プレイヤーは **PLAYER** のエネルギーゲージが0になるか、TIME (残り時間) が0になると1人OUTです。
- ★ ボスは **ENEMY** のエネルギーゲージが0になると倒したことになります。
- ★ プレイヤーの持ち数は3人です。持ち数がなくなるとGAME OVERです。
- ★ 得点は5000点で、プレイヤー数が1人増えます。
- ★ コンティニューは3回まで使えます。
- ★ ゲームは5ステージ(最終ステージ)をクリアするとGAME OVERです。

● プレイヤーの動作

プレイヤーは8つの動作をします。これらを上手に使って敵を倒して下さい。

パンチ

ジャンプパンチ

かがみ込みパンチ

ジャンプキック

ジャンプ

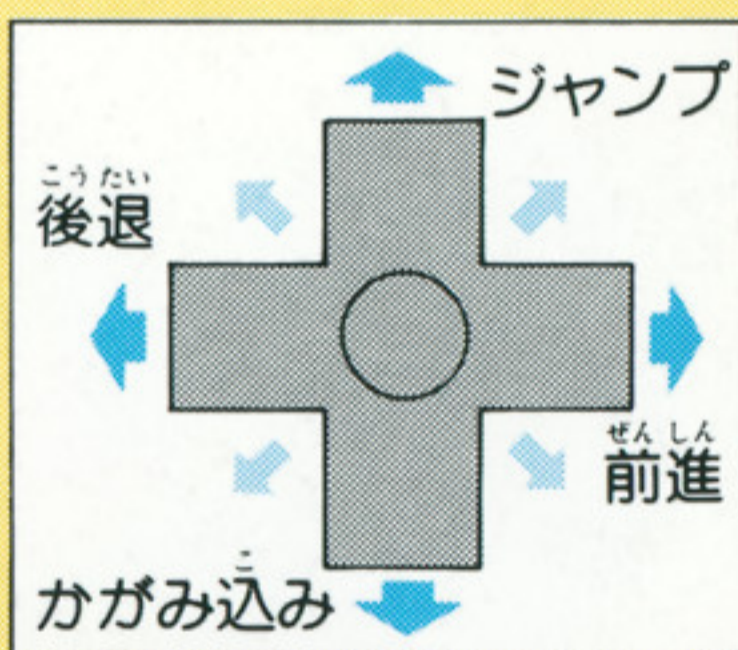
●パッドの使い方



ボタンⅠ キック

方向キーと一緒に使うとジャンプキックや足ばらいができます。

方向キー

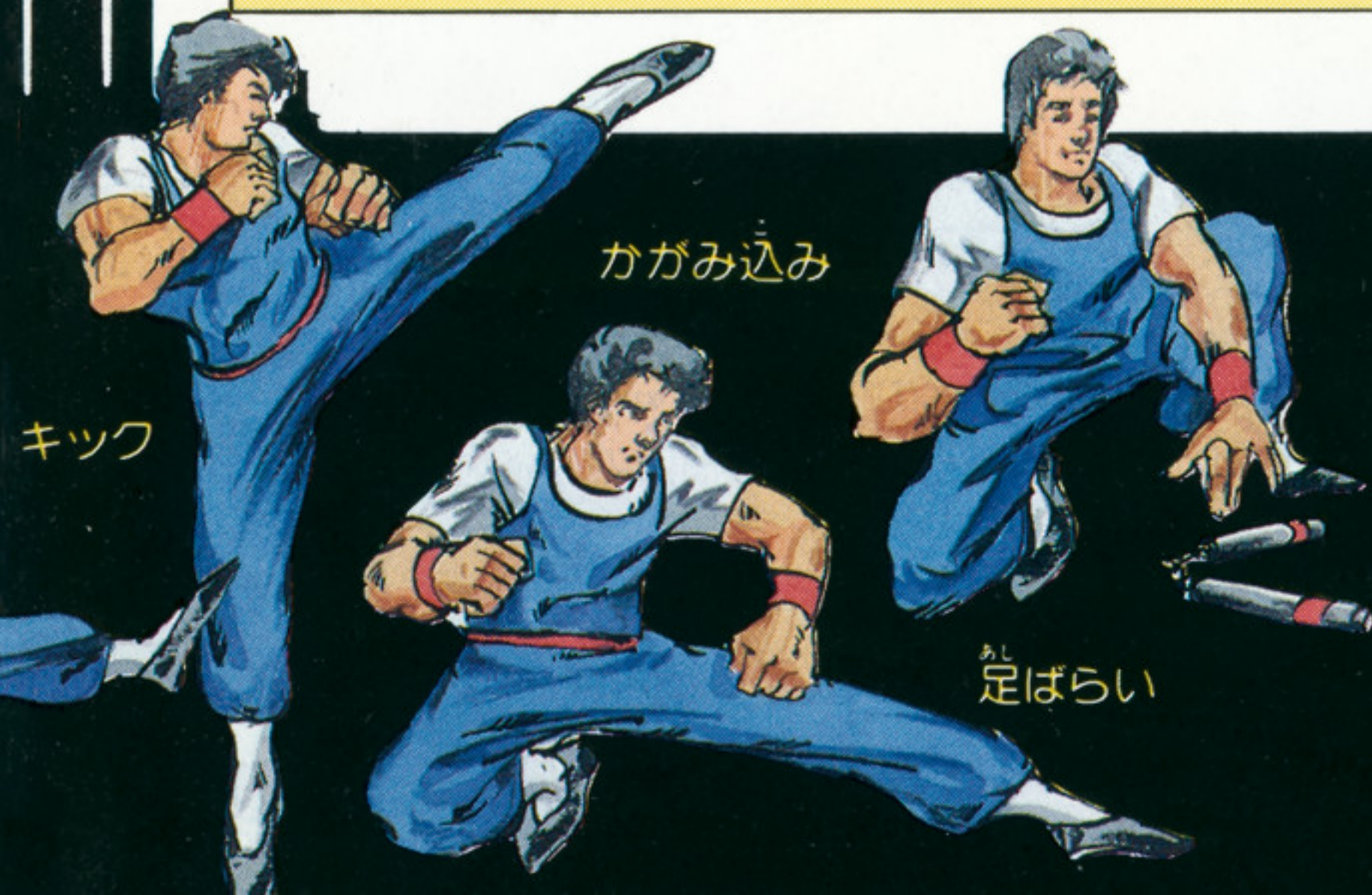


セレクトボタン ランボタン

ボタンⅡ パンチ

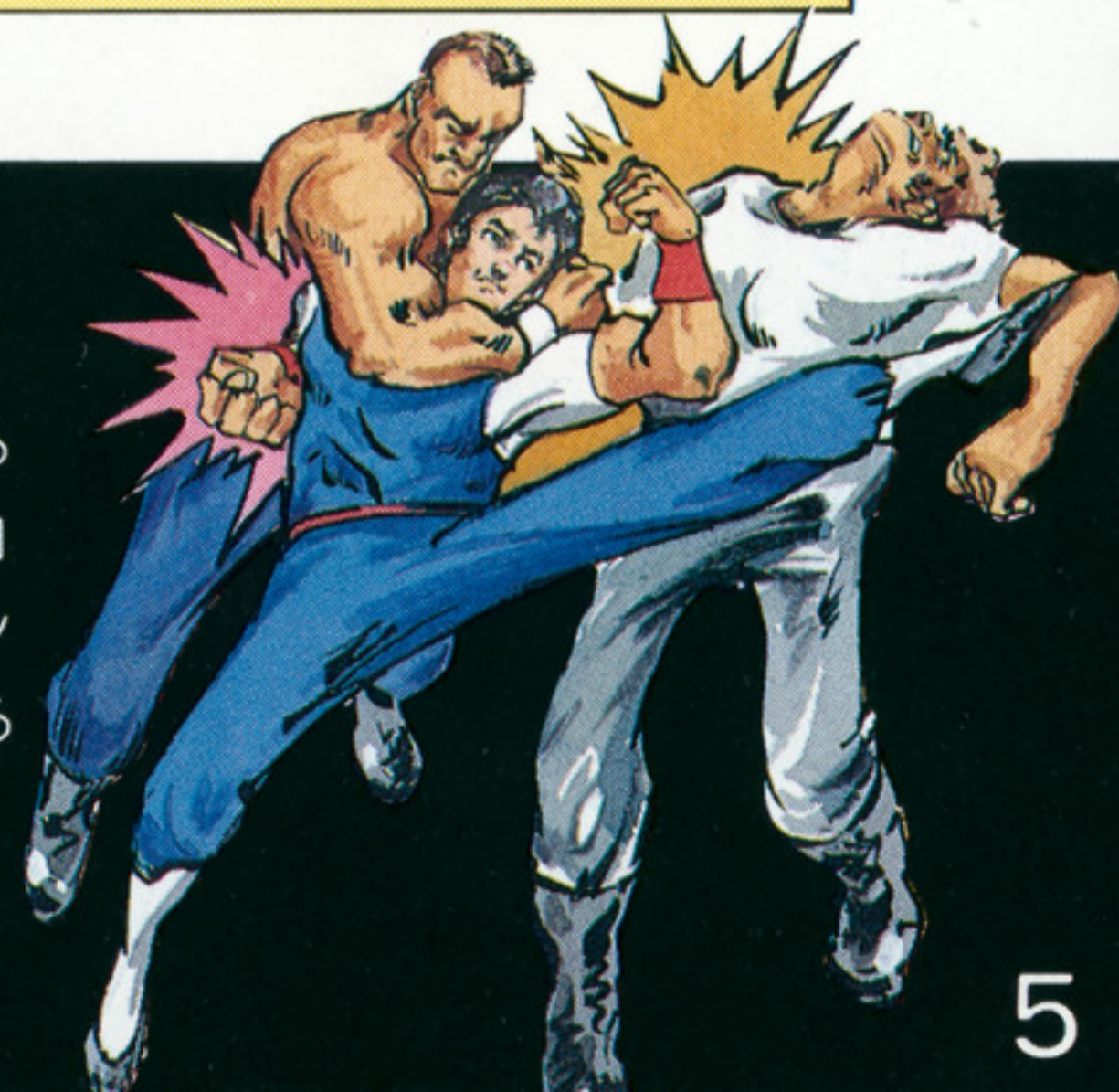
方向キーを一諸に使うとジャンプパンチや、かがみ込みパンチができます。

★ プレイヤーの操作はパッドで行ないます。ゲームをスタートさせる時は、RUNボタンを押し、リセットしたい時はRUNボタンを押しながらSELECTボタンを押して下さい。



●ふりはらい

ボスや手下につかまえられた時に使います。方向キー、ボタンⅠ、ボタンⅡのいずれかを連打するとふりはらいをします。



だん とくてん ローグス団リストと得点(pts)



ボス
BOSS
500pts

※1人の手下
がついてい
るので20
ptsプラス
になります。

レイジング バイソン
RAGING BISON

特長：首をしめあげ、強力なパンチ
がとぶ。



※1人500pts
になっています。

ボス
BOSS
1000pts

マッド ブラザーズ
MAD BROTHERS

特長：動作が機敏でジャンプキック
が得意。



ボス
BOSS
500pts

クラッシャー グール
CRUSHER GOOL

特長：鉄球をふりまわす。



ストラングラー
STRANGLER

特長：首をしめおさえ込む。また、
複数でおさえ込んだりする。



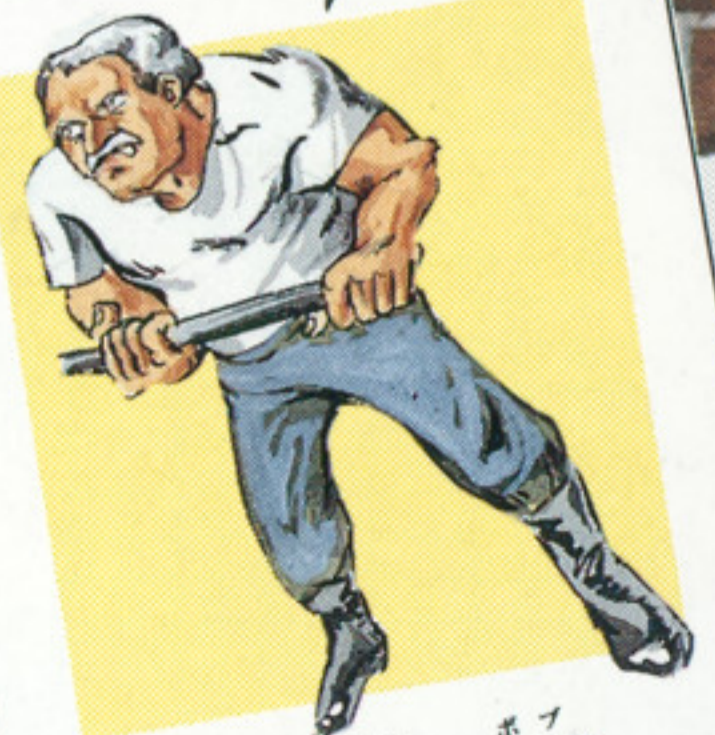
レッド モホーク
RED MOHAWK

特長：弾丸のようなパンチ。



ワイルド サンボウ
WILD SAMBO

特長：チェーンをムチのよう
に使う。



ラッシャー ボブ
RUSHER BOB

特長：鉄の棒でたたきつける。

ボス
BOSS
500pts



スキン ヘッド
SKIN HEAD

特長：ダイナマイトを投げつける。

ボス
BOSS
500pts



ジャイアント デビル
GIANT DEVIL

特長：強烈なキックとパンチ。



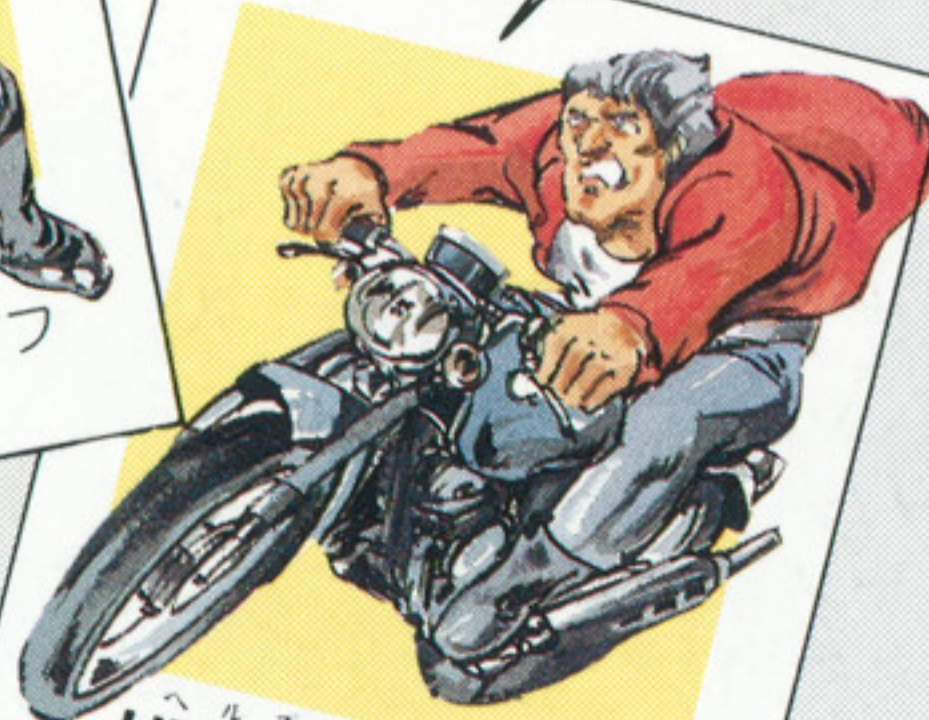
ヒット マン ジョー
HIT MAN JOE

特長：拳銃を使う。



ダーティー ジャック
DIRTY JACK

特長：鋭いジャックナイフを使う。



ヘルズ エンジェルズ
HELL'S ANGELS

特長：オートバイに乗り、猛スピードでつつこんでくる。

★武器を持っていない敵
(手下)への攻撃得点(pts)

※1人の時は1人目の得点になります。また、複数を一度にまとめて倒した時はその人数の合計点になります。

人数	1人目	2人目	3人目
攻撃			
キック	10pts	20pts	20pts
パンチ	20pts	20pts	40pts
ジャンプキック	40pts	40pts	40pts
ヌンチャク	10pts	10pts	10pts

★武器を持っている敵
(手下)への攻撃得点(pts)

キック	20pts	ジャンプキック	40pts
パンチ	40pts	足ばらい	20pts
ヌンチャク	20pts		

★ステージをクリアした時には残り時間と残りのエネルギーが得点として加算されます。

これを知っておこう!!

● プレイヤーの攻撃と敵の動作は次のようになっています。

★ パンチの場合 ★ ★ ★ ★ ★ ★ ★ ★

プレイヤーがパンチ攻撃をすると、敵は一時的にその場で無抵抗になります。武器を持っている敵には先制攻撃でいきよにやつけることができます。また、上にいる敵にはジャンプパンチで攻撃するとダメージをあたえられます。

★ キックの場合 ★ ★ ★ ★ ★ ★ ★ ★

プレイヤーがキック攻撃をすると、敵は一度うしろへさがり反撃をしてきます。両側を敵にはさまれた時はこの特長を生かして交互に攻撃すると、ダメージを受けずに倒すことができます。(攻撃するタイミングが大事!!)

※ ヌンチャク攻撃もこれと同じです。



敵や状況にあわせ、これらの特長を上手に組み合わせて戦ってください。

し ようじょう ちゅう い 使用上の注意

1

精密機器ですので、極端な温度・湿度条件下での使用や保管、および強いショックを避けてください。また、カードを無理に折り曲げたりもしないでください。

2

端子部に触れたり、水にぬらす等して汚さないでください。故障の原因となります。

3

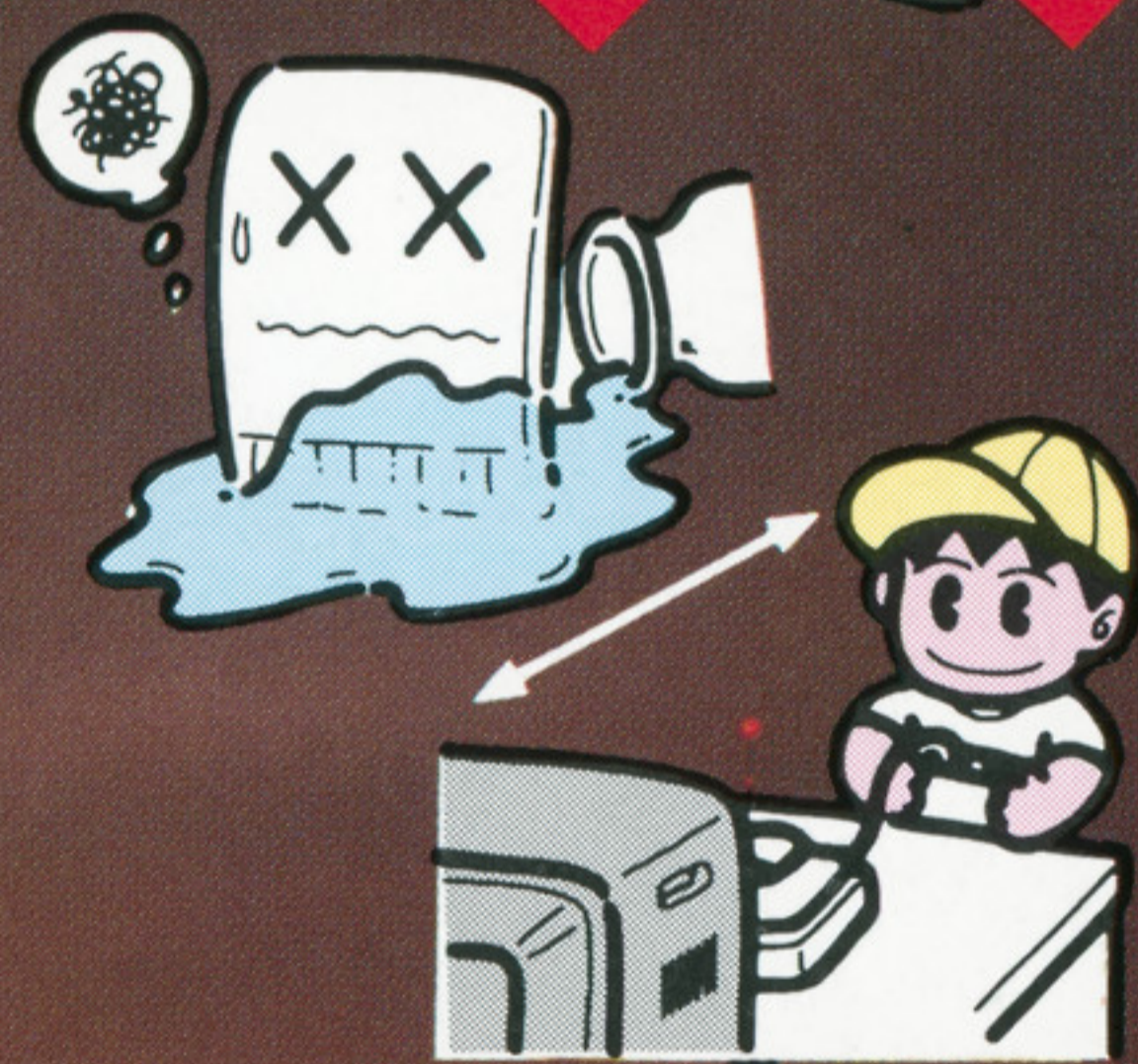
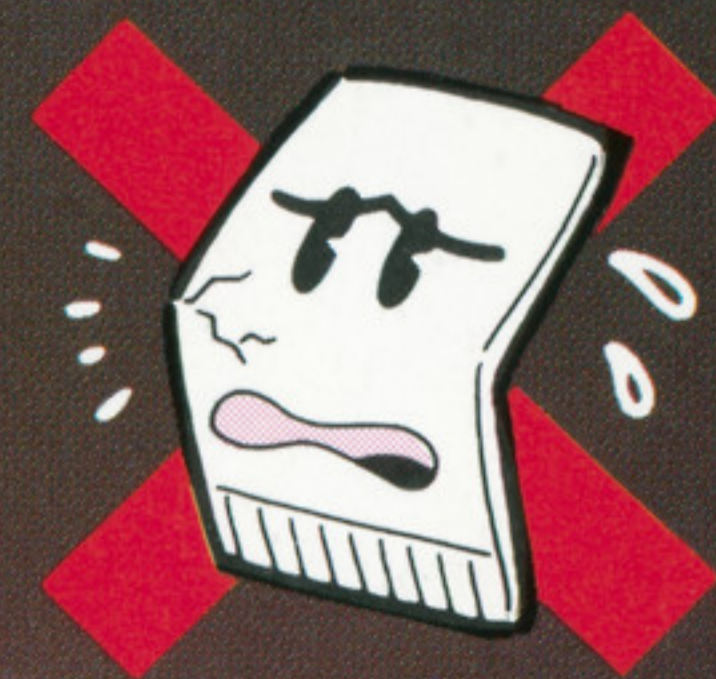
シンナー、ベンジン等の揮発油でふかないでください。

4

テレビ画面からは、できるだけ離れて(2メートル程度)プレイしてください。

5

長時間プレイする場合は、健康のため、1時間ごとに5~10分の小休止をとってください。



※リセット方式

ゲーム中にRUNボタンを押しながらSELECTボタンを押すと、ゲームを最初からやりなおすことができます。

HuCARDはH-E専用のゲームカードです。

※品質には万全を期していますが、万一製品に当社の責任による不都合がありました場合、新しい製品とお取りかえいたします。それ以外の責任はご容赦ください。※このソフトを当社に無断で複製すること、及び賃借業に使用することを禁じます。



アイレム販売株式会社

〒550 大阪市西区西本町1-11-9 岡本興産ビル 06(534)1060

● ゲーム攻略に関するお問い合わせは御容赦願います。