

PC-Engine

HYPER DYNE
HYPER DYNE

SAURUS



©1989 NEC Avenue
LICENSED BY CAPCOM

HE
system

HuCARD



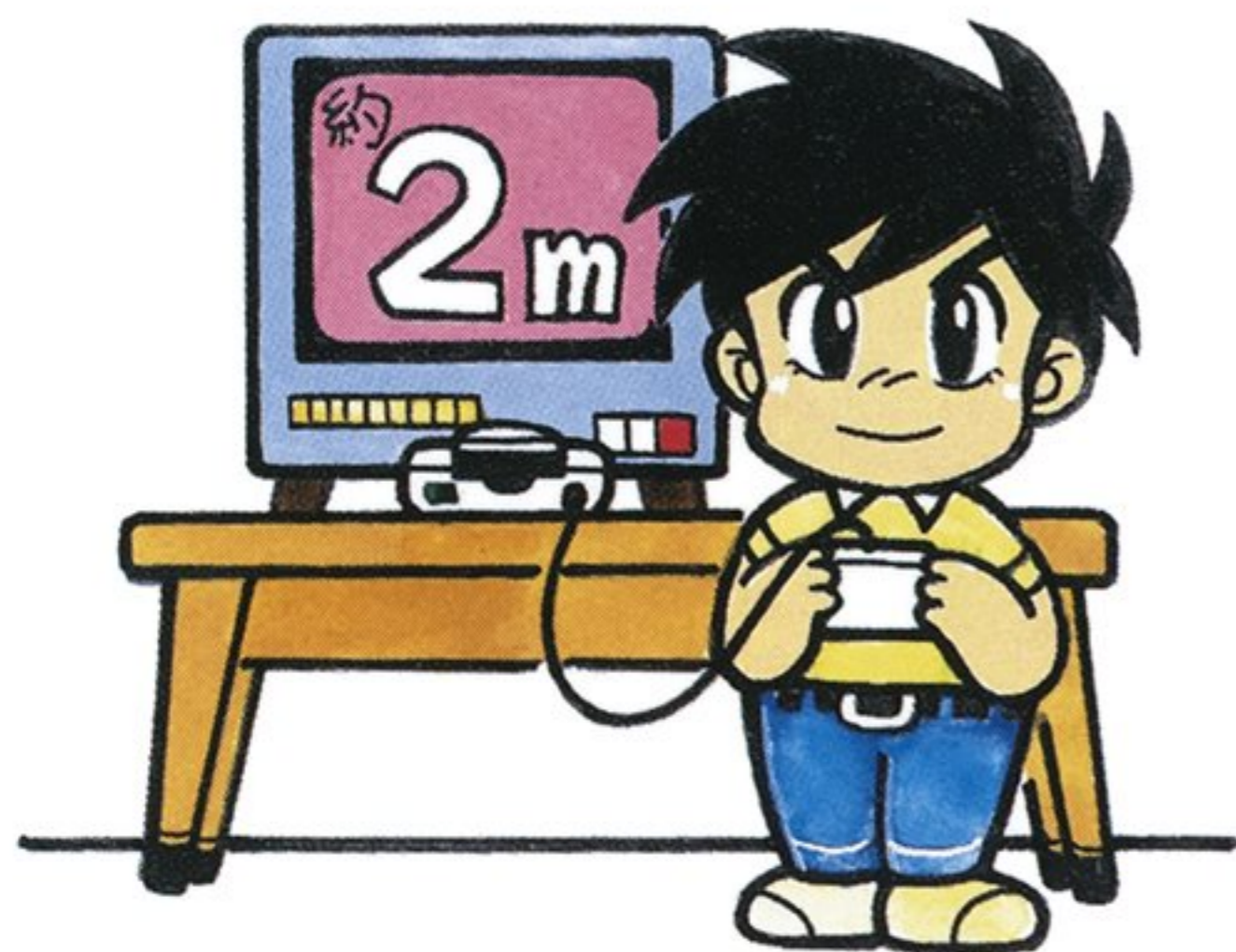
おめでとうございます。NECアベニューのPCエンジン用ソフト“サイドアーム”をお買いになった時から、あなたはすでに幸運を手にしてしています。

その幸運をいつまでも逃さないためにも、この「取扱説明書」をよくお読みいただき、正しい使用方法でお楽しみ下さい。

1 精密機器ですので、極端な温度・湿度条件下での使用や保管、直射日光、および強いショックを避けてください。また、カードを折り曲げたりもしないでください。

2 端子部（カードの金属部分）に触れたり、水にぬらす等して汚さないでください。

3 シンナー、ベンジン等の揮発油でふかないでください。



4 目の健康のため、テレビ画面からは、なるべく離れて（2メートル程度）プレイしてください。

5 長時間プレイする場合は、健康のため、1時間ごとに5～10分の小休止をとってください。

※品質には万全を期していますが、万一製品に当社の責任による不都合がありました場合、新しい製品とお取りかえいたします。それ以外の責任はご容赦ください。※このソフトを当社に無断で複製すること、及び賃貸業に使用することを禁じます。

たいこ むかし ちきゅう そんざい
太古の昔より地球に存在
していたという謎の生命体
『ボゾン』。かつて幾多の生
ぶつ ぶつ とき ぜつめつ
物をおびやかし、時に絶滅
させってきた彼等は、恐竜を
ほろぼ あと なが ねむ
滅した後、長い眠りについ
ていた。

いま かれら あら
そして今、彼等は新たな
ひょうてき われわれじんるい えら
標的として、我々人類を選
んだのだ。

あつとうてき ちから も まえ
圧倒的な力を持つボゾンの前に
じんるい な ちきゅう めつ
人類は成すすべもなく、地球は滅
ぼう とき むか
亡の時を迎えようとしている。
われわれ のこ さいご のぞ
我々に残された最後の望みは、
じんるい えい ち しゅうけつ つく
人類の英知を集結して作られた
せんとう
戦闘メカ「ハイパーダイン・サイ
ドアーム」だけなのだ。

画面説明

スコア(得点)

プレイヤーの残り数

ハイスコア

サイドアーム(プレイヤー)

ウインドウ

ラン お ひら いちど
RUNボタンを押すと開き、もう一度
お と お で
押せば閉じます。ウインドウが出てい
あいだ ていし
る間ゲームは停止します。

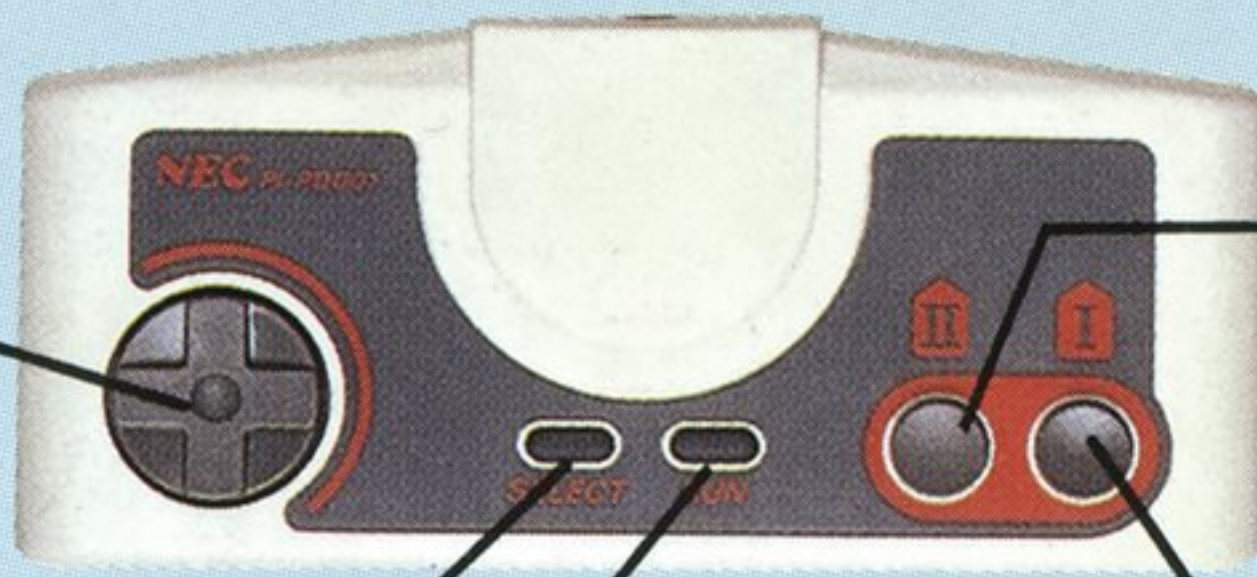


コントロール法 (このゲームは一人プレイ専用です)

サイドアームの移動(8方向)に使います。

SELECTボタン
ポーズ(一時停止)に使います。

RUNボタン
ゲーム・スタート、および武器を選ぶときに使います。

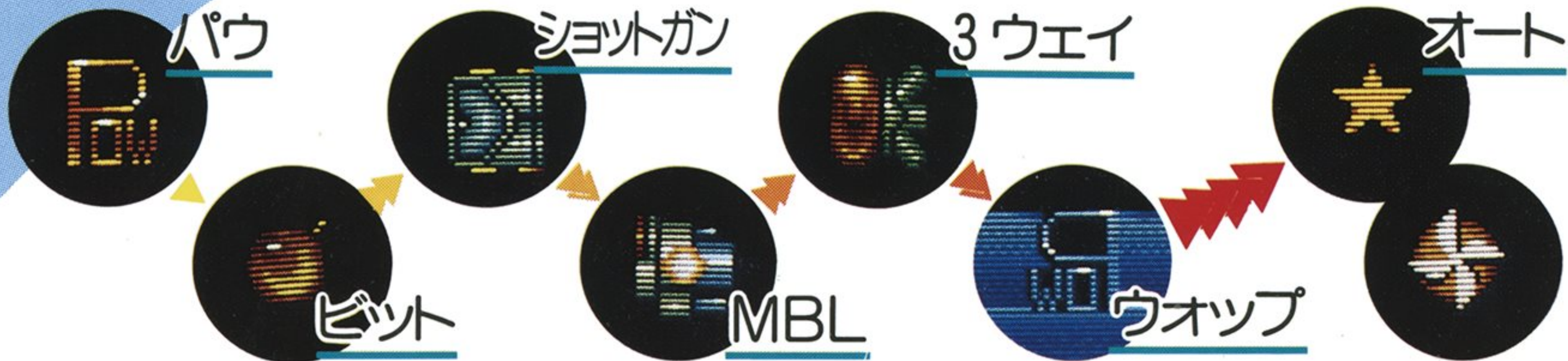


IIボタン
サイドアームが左を向き、左方向に攻撃をします。

Iボタン
サイドアームが右を向き、右方向に攻撃をします。

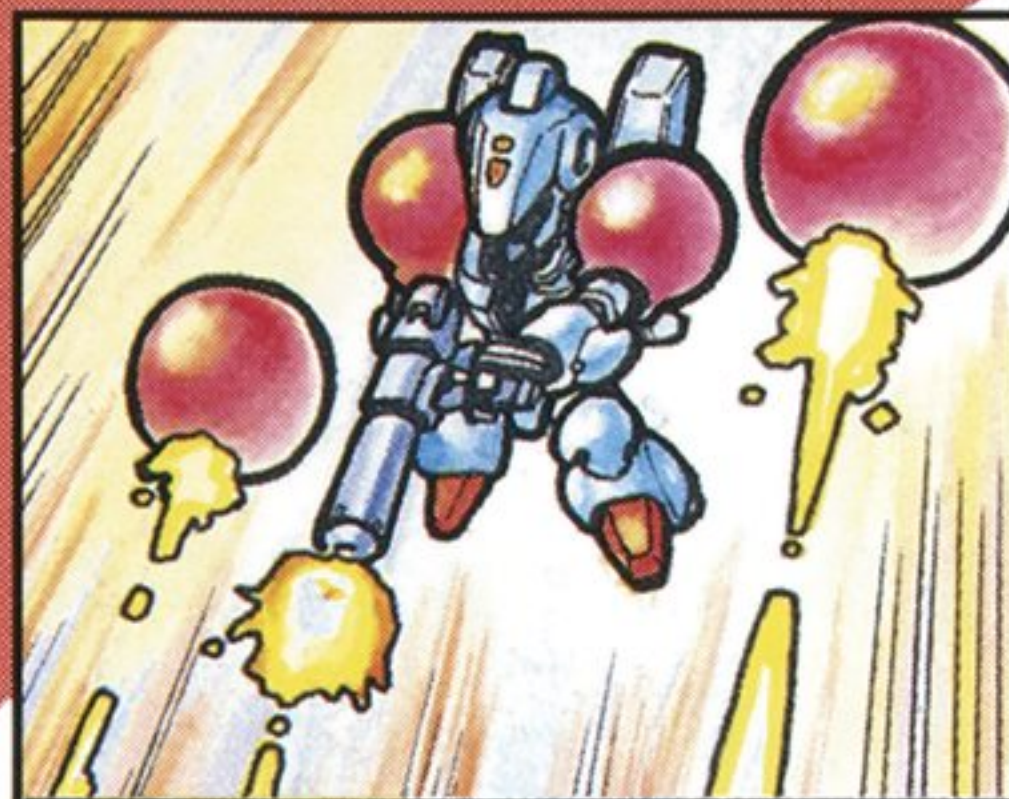
サイドアームの能力を高める戦闘パウ

サイドアームは初め通常弾しか装備していませんが、ある敵を倒すと現れる戦闘パウを取るといろいろな武器を身につけることができます。

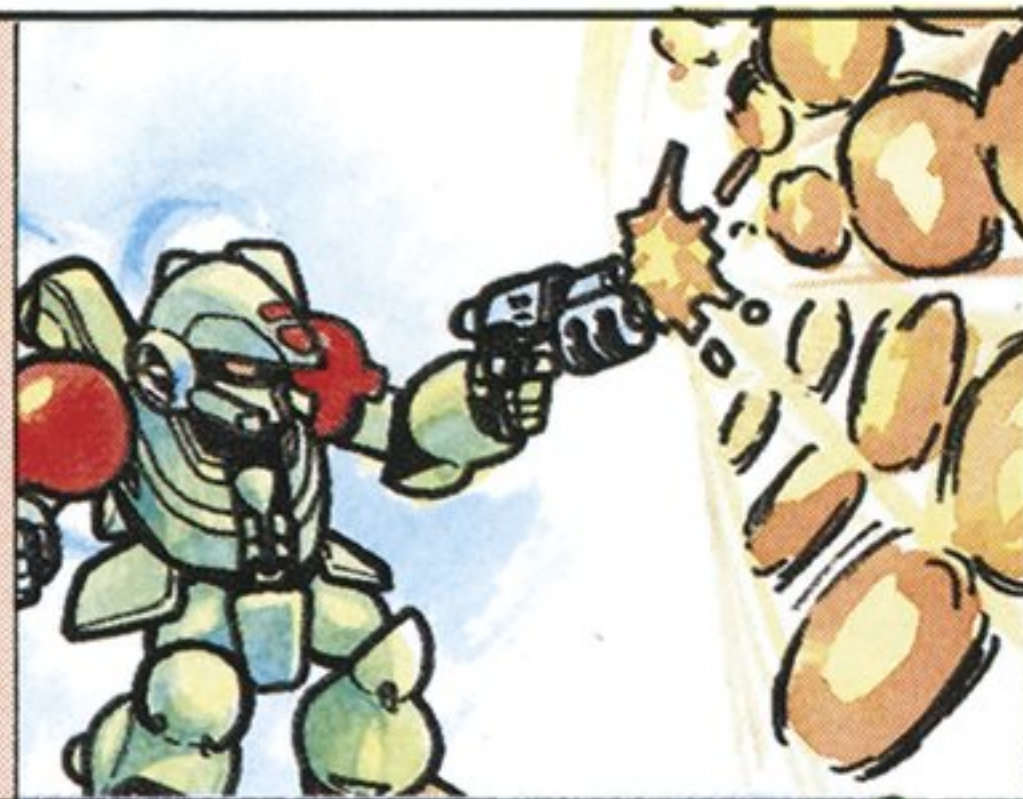


戦闘パウは撃つと回転して、上図のような順で種類が変わります。
(変わらない物もあります)

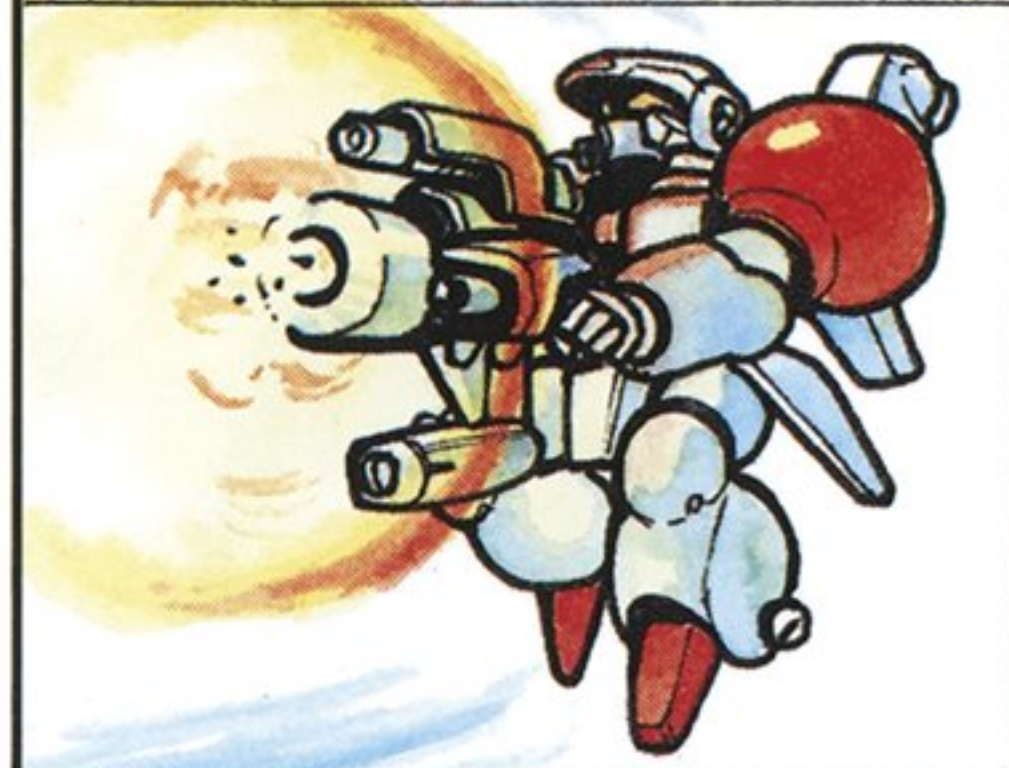
状況に合わせた武器選択がカギ



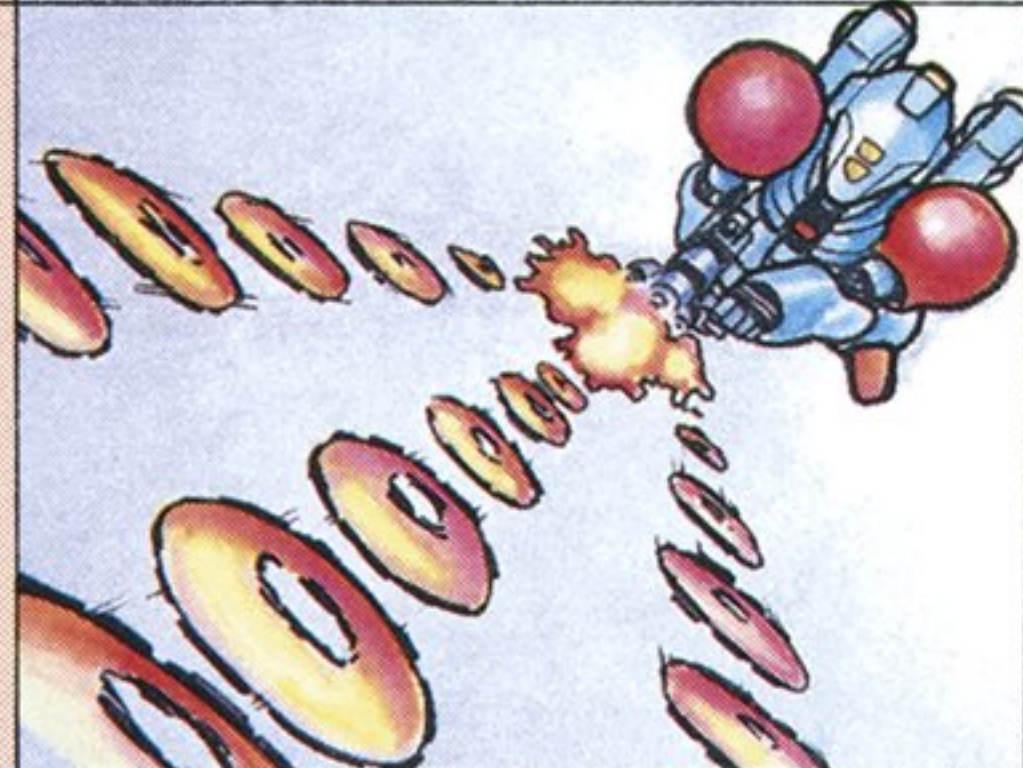
BIT (ビット)
 サイドアームの
 まわりを回転し
 て、弾を発射す
 る。(3個まで)



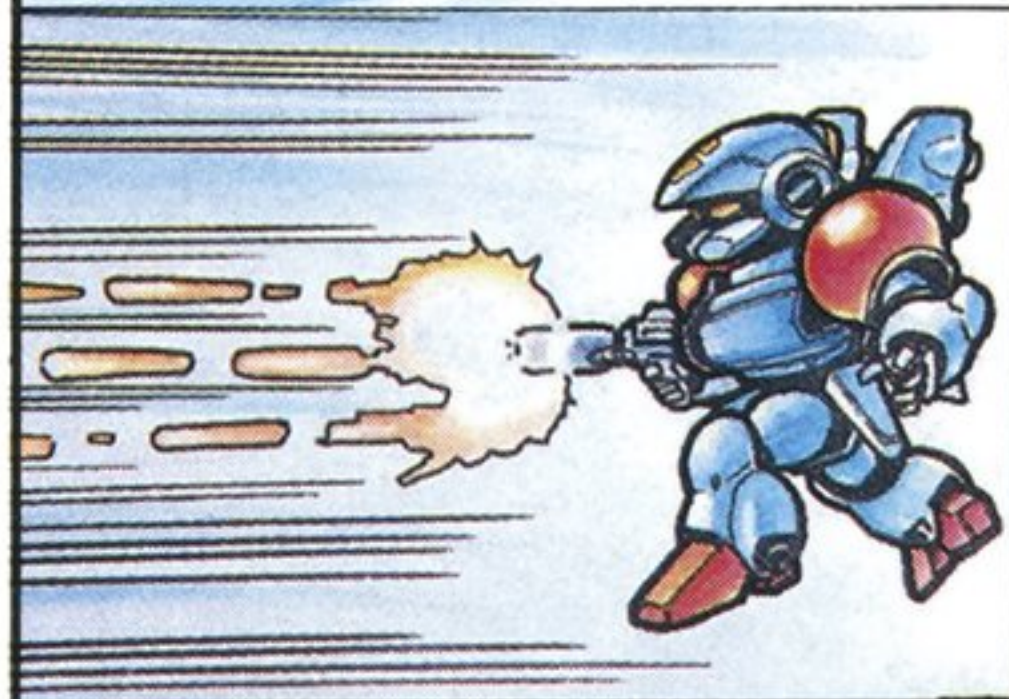
S.G. (ショットガン)
 敵の弾を打ち消
 す力を持った散
 弾銃。(3段階)



MBL (メガバズーカー)
 岩をも貫通する
 強力なレーザ
 ー砲。(2段階)



3WAY (スリーウェイ)
 3方向に発射で
 きるレーザー砲。
 (2段階)



AUTO (オート) 2種類
 弥七：前方のみの連射。
 佐吉：上下にも撃てる。

POW

パウ
 スピードUP

WOP

ウォップ
 スピードDOWN

隠されたボーナス・キャラクターをさがそう!



武器のチェンジが勝負を決める!

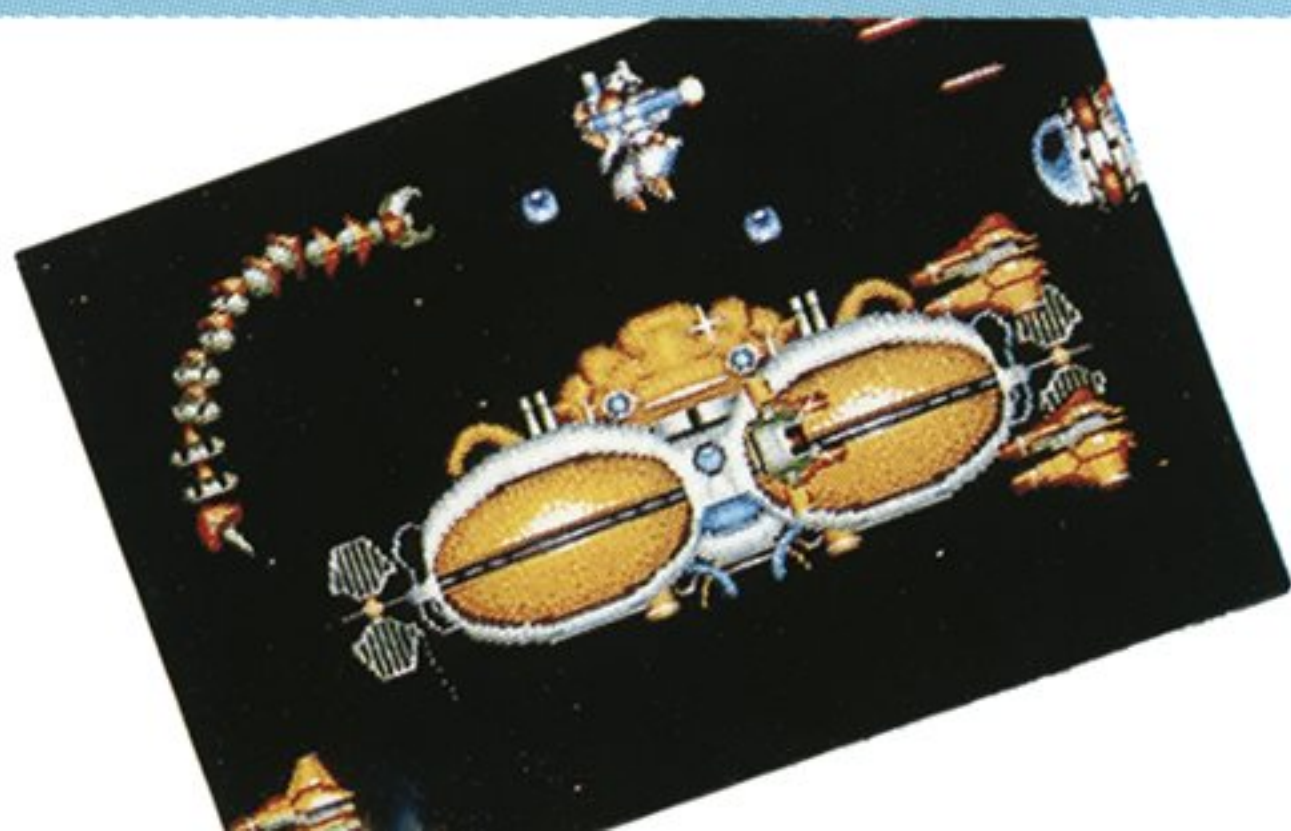
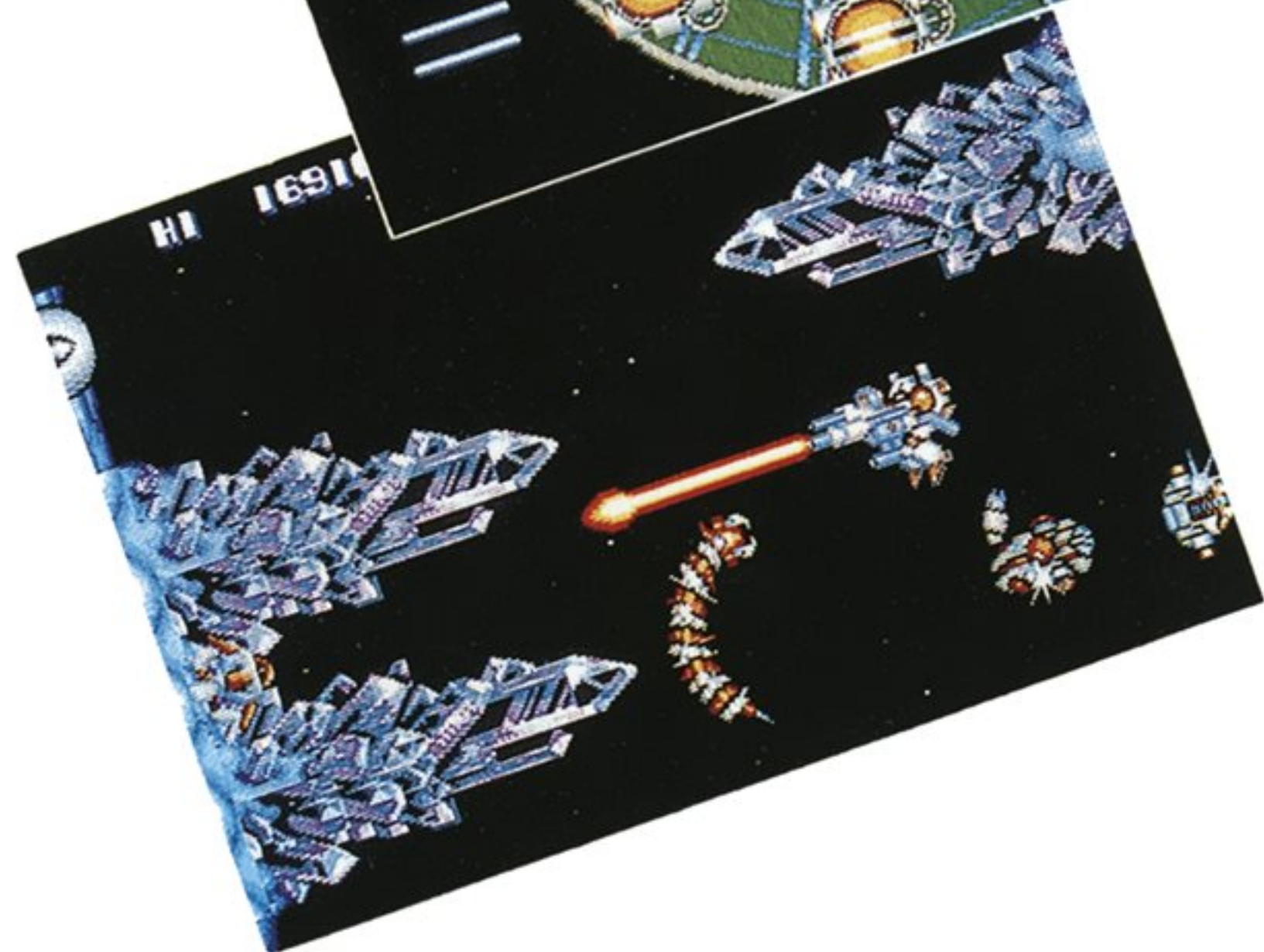
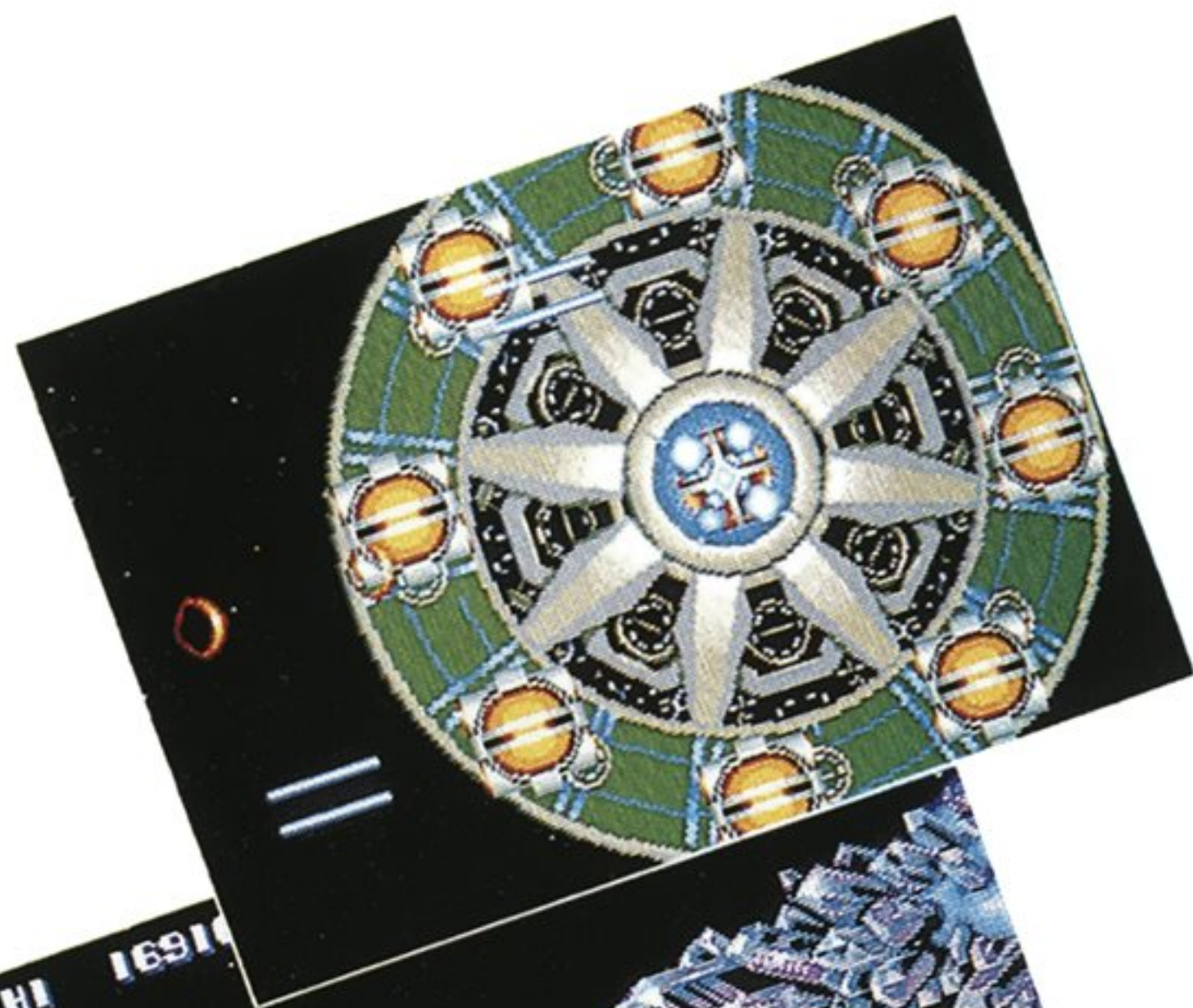


RUNボタンを押すと画面下にウィンドウが
現れます。この状態で十字ボタンの左右を押せば、
サイドアームが持っている武器の中から、
使いたい武器を選ぶことができます（武器選択
中、ゲームは停止します）。再びRUNボタンを
押せば、ゲームは再開します。



- …… 持っている武器
- …… 現在使用中の武器
- …… 持っていない武器
(使用できません)

サイドアームが撃墜されると、そのとき使っていた武器はなくなってしまいます。また、コンティニューをしたときは、すべての武器がなくなります。



絶対合体！サイドアーム！！

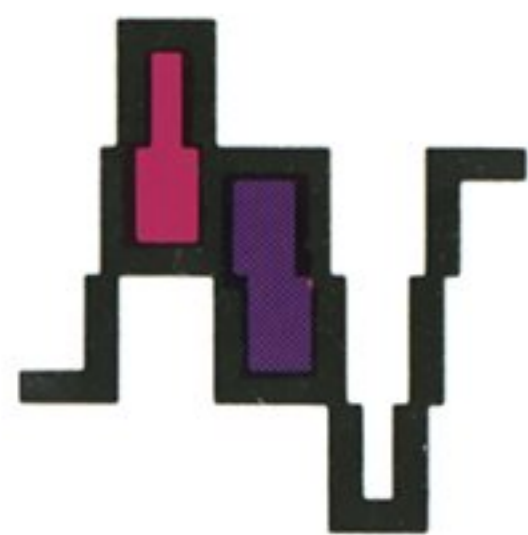


アルファ がつたい
 α 合体は、サイドアーム さいだい のうりよく 最大の能力です。戦闘 せんとうちゆう 中
あらわ に現れる合体 がつたい パウを取ると、 β 機 と と合体 べータき することがで
き、8 方向 ほうこう に弾 たま が撃 う てるようになるほか、合体 がつたい 中は敵 ちゆう
の弾 たま にも 2 発 はつ まで耐 た えることができます。



全10ラウンド、ノーコンティニュー・クリアをめざせ！

- サイドアームは はじ 初め 3 き 機あり、10万点 まんてん ごとに 1 きふ 機増えます。サイドアーム ぜんめつ が全滅するとゲーム・オーバーになります。
- ゲーム・オーバーから びようい 10 秒以内に ない RUN ボタン らん を押せば、コンティニュー お ことができます。コンティニューは かい 2 回 かのう まで可能です。
- 全10ラウンドを ぜん 突破 とつぱ した先には、ボゾンの さき 最終兵器 さいしゆうへいき、バハムート・センチ ま ピード う が待ち受けています。この さいきよう 最強 てき の敵 たお を倒 かぎ さない限り、地球 ちきゆう に平和 へいわ はもどりません。



SIDE ARMS STAFF

Executive Producer
NORHIKO HAMADA (CAPCOM)
SHIGENOBU NANBU (NEC Avenue)

Director
YOSHITO ITOH (CAPCOM)
TOSHIO TABETA (NEC Avenue)

Programmer
YOSHITO ITOH (CAPCOM)

Character Design
SUSUMU UEDA

Scroll Design
SUSUMU UEDA
NAOE NONOMURA

Music Compose
TAKASHI TATEISHI

Special thanks to
AKIRA YASUDA
MASAYUKI AKAHORI
ATSUSHI KAKUTA
YUKI KYOUTANI
MIKI KIJIMA
TOSHIFUMI OHNISHI
YOSHINORI TAKENAKA
HAJIME TOSADA
TADAKATSU MAKIUCHI
KOJI YOSHIDA
YOSHIKI OKAMOTO

NEC NECアベニュー株式会社

東京都千代田区麹町二丁目14-2麹町NKビル〒102

03(265)6111

本商品に関するお問合せは 03(288)0330
テープサービス 03(288)0880