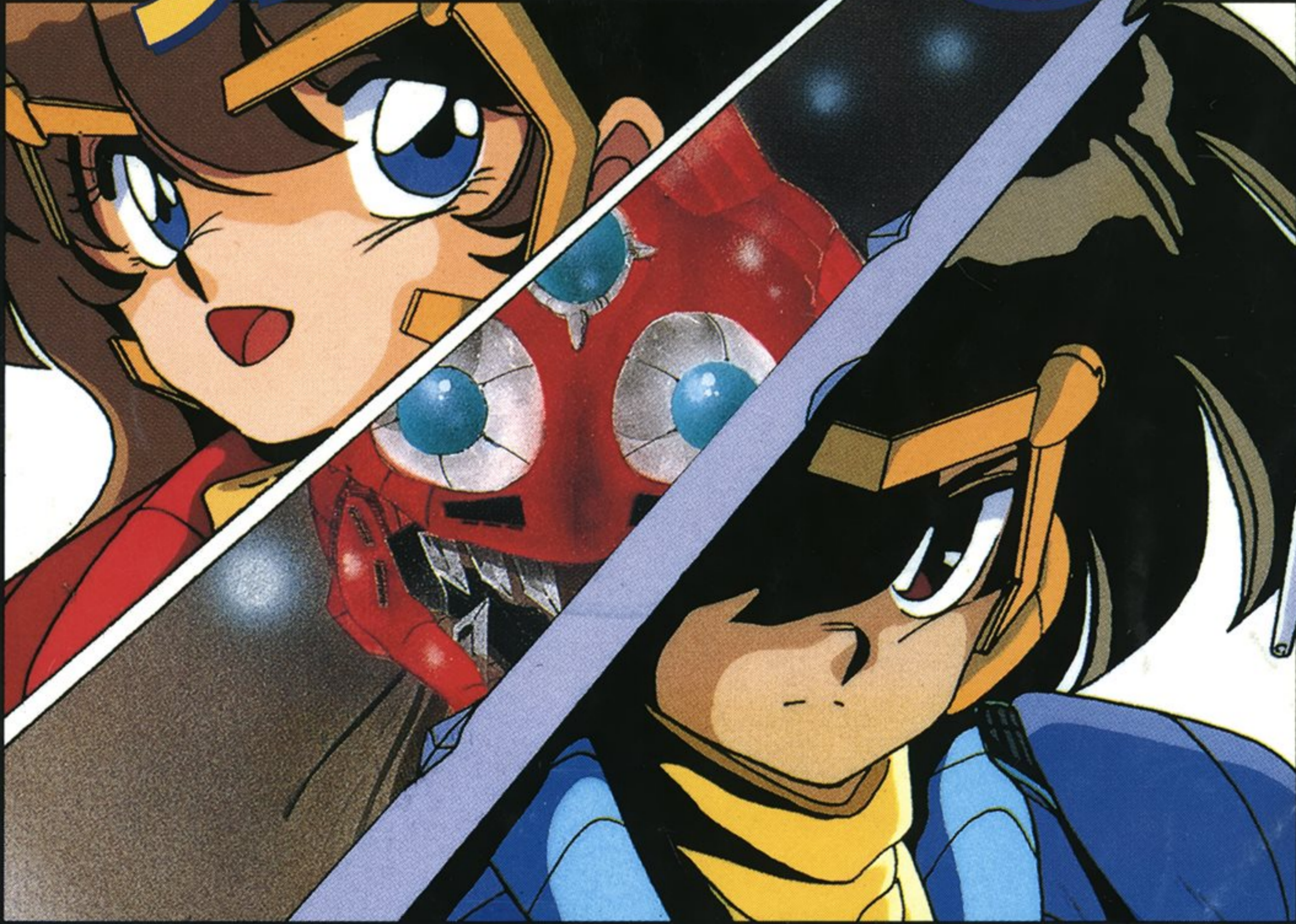


HE
system
ピーシーエンジン
PC Engine

改造町人 かいぞうちょうじん
シュビビンマン



youling X サイヤ
MAYAMA

NCS 日本コンピュータシステム株式会社

HuCARD



このたびは、NCSのPCエンジン用ソフト「改造町人シュビビンマン」をお買い上げいただきましてまことにありがとうございました。ご使用前には、この「取扱説明書」をよくお読みになって、正しい使用法でお楽しみ下さい。

改造町人シュビビンマン

キャラクターデザイン：鈴木宏昭
イラスト：うらべ すら

使用上の注意

- カードを交換するときは、必ず電源を切ってから行って下さい。
- 精密機器ですので、極端な温度・湿度条件下での使用・保管、強いショックや折り曲げは避けて下さい。
- カードの端子部分に触れたり、水にぬらしたりしないで下さい。故障の原因となります。
- シンナー、ベンジン、アルコール等の揮発油で拭かないで下さい。
- 健康のため、プレイのときにはテレビ画面から2メートル程度は離れて下さい。また、長時間続けてプレイするときは適度に休憩しましょう。
- ※品質には万全を期していますが、万一製品に当社の責任による不都合がありました場合、新しい製品とお取りかえいたします。それ以上の責任はご容赦ください。
- ※このソフトを当社に無断で複製すること、及び賃借業に使用することを禁じます。

ストーリー

西暦200X年…。

地球は突如隕石に乗ってやってきた悪の宇宙帝国「亜空魔団」によって攻撃された。町は焦土と化し、人々は捕らえられ、奴隷のようにこき使われた。そんな地球を救うべく、下町の天才科学者・豪徳寺博士は、史上最強のサイボーグ「シュビビンマン」を設計した。

だが、敵の首領「マザーコンピュータ」はいち早くこの計画を察知し、博士の研究所を望む隣町の山頂に要塞を構えた。一方、豪徳寺博士は一刻も早くシュビビンマンを完成させるため、優秀な人材を町で捜したが、ことごとく断わられた。(と一ゼんのことである。)

しょうがないので、彼は近所の魚屋の青年「太助」と、女子高生「キャピ子」を半ばムリヤリ改造してしまったのだ! かくしてここに、2人のヒーローが誕生した。

しかし、にわか造りの「シュビビンマン」の力だけでは、どうしても限界があった。彼らには、亜空魔団に捕らえられている人々の協力が必要だったのだ! 「…我らが最後の砦、豪徳寺博士の研究所。そこに亜空魔団の魔手が伸びる前に奴らの要塞を叩き潰す。地球を救う道は、それしかない!」こうして地球の存亡を賭けたソーゼツな戦いの火蓋は切って落とされたのだ!!

ゲーム進行表

1 RUNボタンでスタートだ。

プレイヤー選択 P3 2 太助かキャピ子のどちらかを選択。

MAPモード(ステージ選択) P4 3 次にいく町(ステージ)の決定。

アクションモード(戦闘) P5 4 バトルシーン。

MAPモード(移動・買物・修理・ヒント) P8 5 買物・修理・ヒントのいずれかを行う。

※③→④→⑤→③→④→⑤とくり返す。

終了 P9 6 エンディングもしくはゲームオーバー。



ゲームの進め方

1. プレイヤー数を決めよう。

方向キー(上下)で希望の人数を選ぼう。Iボタンで決定だ。



プレイキャラクターを決めよう。

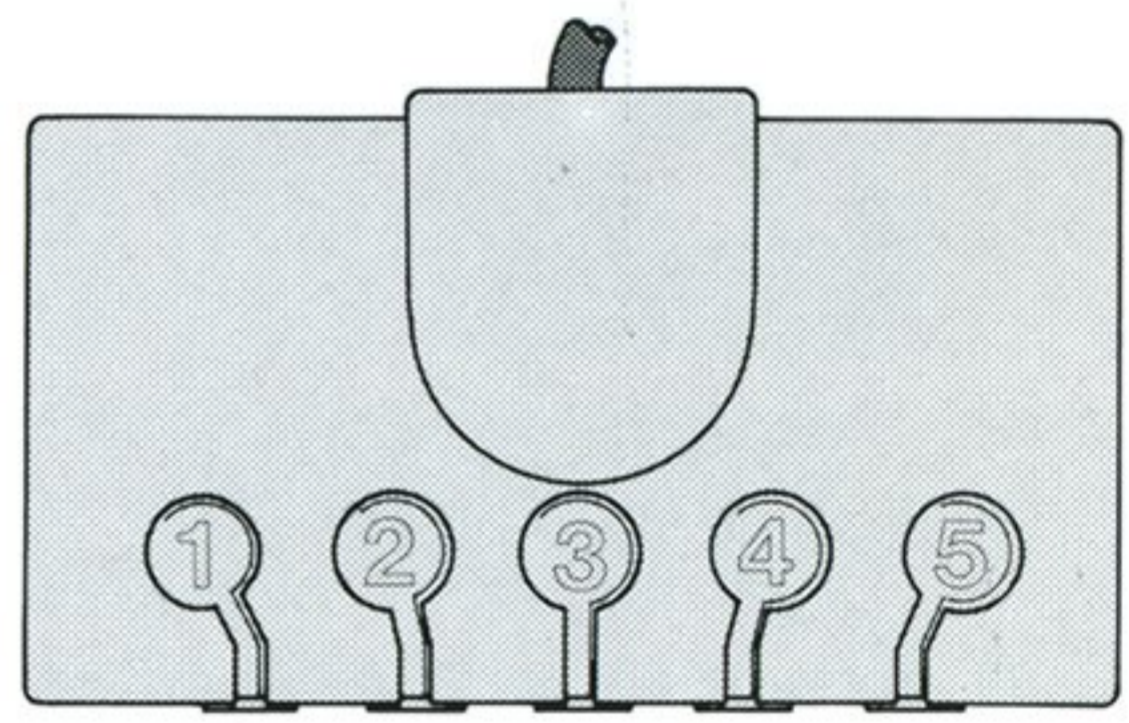
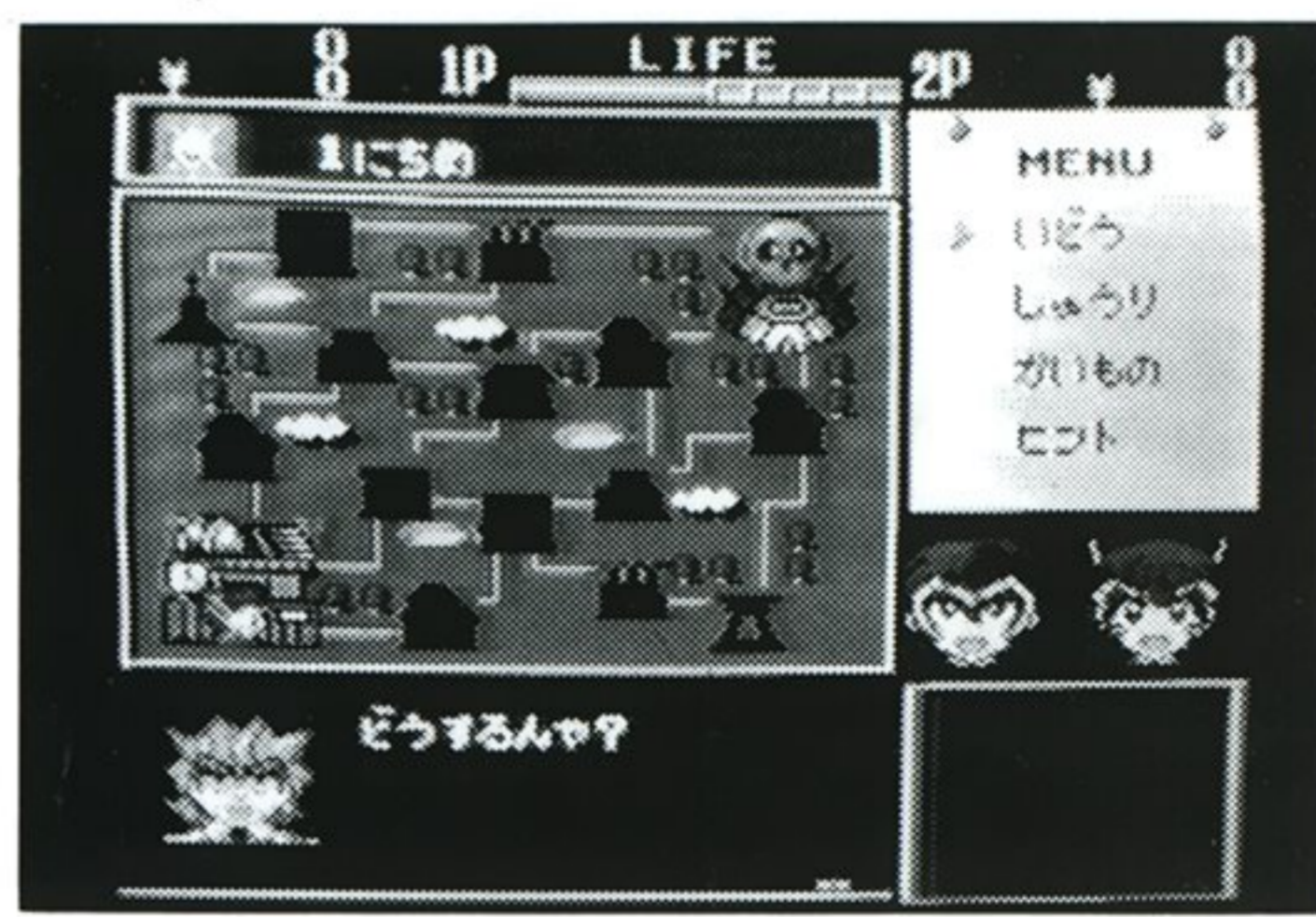
プレイヤー数が決まると、各イラストの上にI、IIという数字が表示されるゾ。方向キー(左右)で数字が入れるから、好きなキャラクターを選んでね。Iボタンで決定。決まるとキャラクターが変身するのだ。(1人プレイの時はIのみ表示される。)

☆いくぜ ♡いくわよ



2.ステージ(戦闘画面) を選ぼう!

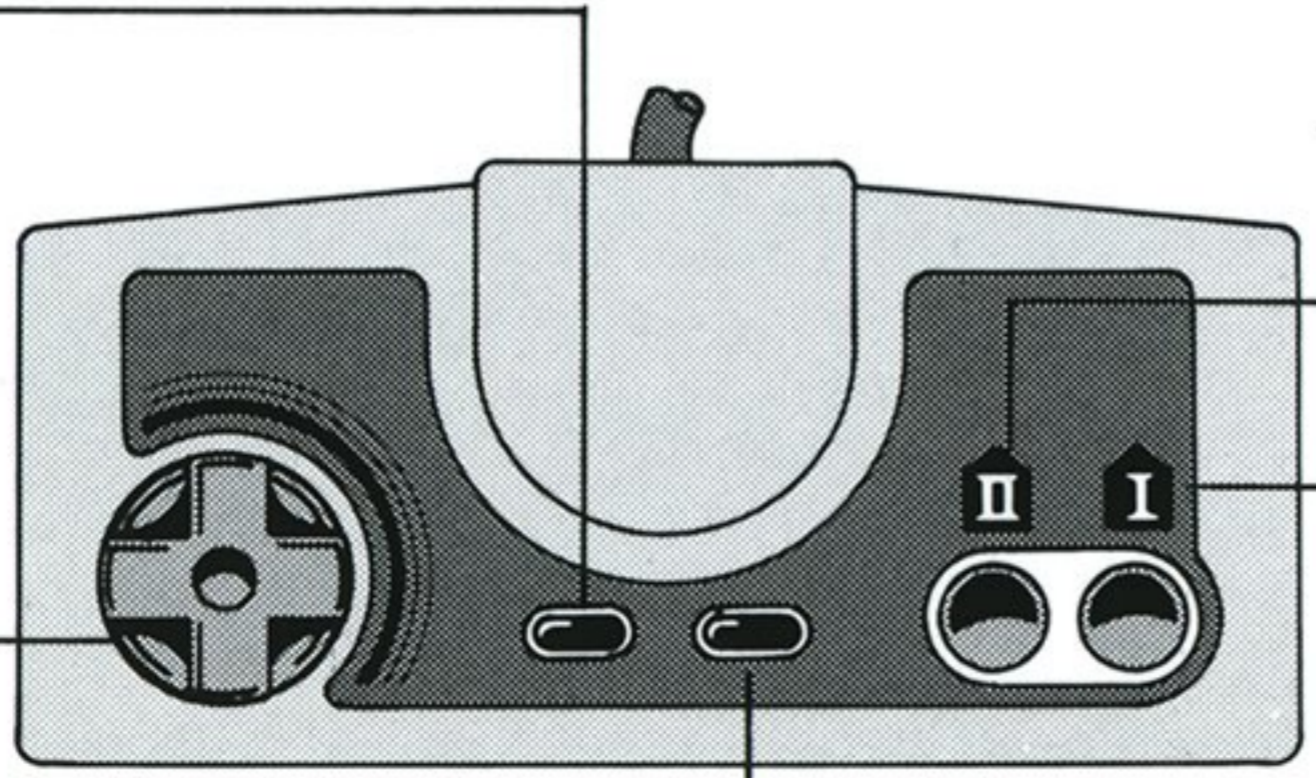
さあ、博士の基地を出発して町の人々を助けに行こう! カーソルが点滅している所から行先を選ぶんだ。目的地が決まったら、アクション画面になるんだよ。ひとつのアクション画面をクリアすることができたら、再びステージ選択画面に戻ることができるゾ! ただし、全てのステージをクリアしなくても、敵要塞に行けるんだ。だけどタイムリミットは18日間なんだ。どの町を選んで敵要塞へむかうかは、キミの知脳とウデ次第。さて、マザーコンピュータが待ち構えてる敵要塞に、キミはうまくたどりつくことができるかな?



マップ画面でのキー操作

SEL キー
 RUNボタン
 とともにリセ
 ットに使用

方向キー
 せんたく
 選択



II ボタン キャンセル

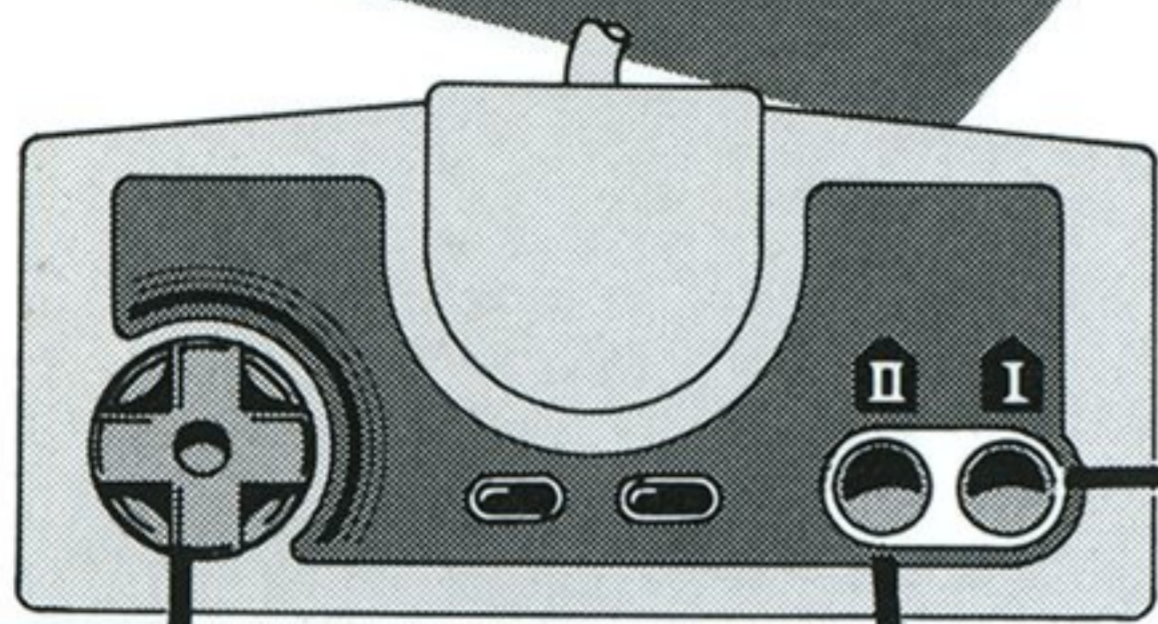
I ボタン けってい
 決定

RUNボタン スタート

マルチタップの使い方
 ふたり プレイ
 2人Playする時は、マルチタップ
 を使おう。①と②にパッドをさし
 込めばOK!!

3.アクション画面 がめん

☆コントロール方法① ほう ほう (基本編) きほんへん キャラクターを動かそう!



はし
走る
左右の方向キー
で走る。



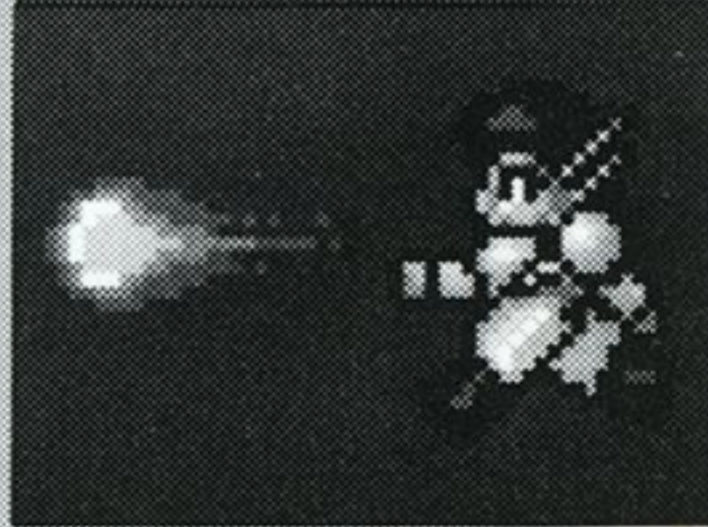
しゃがむ
下の方向キーで
しゃがむ。敵の
攻撃をかわせ!



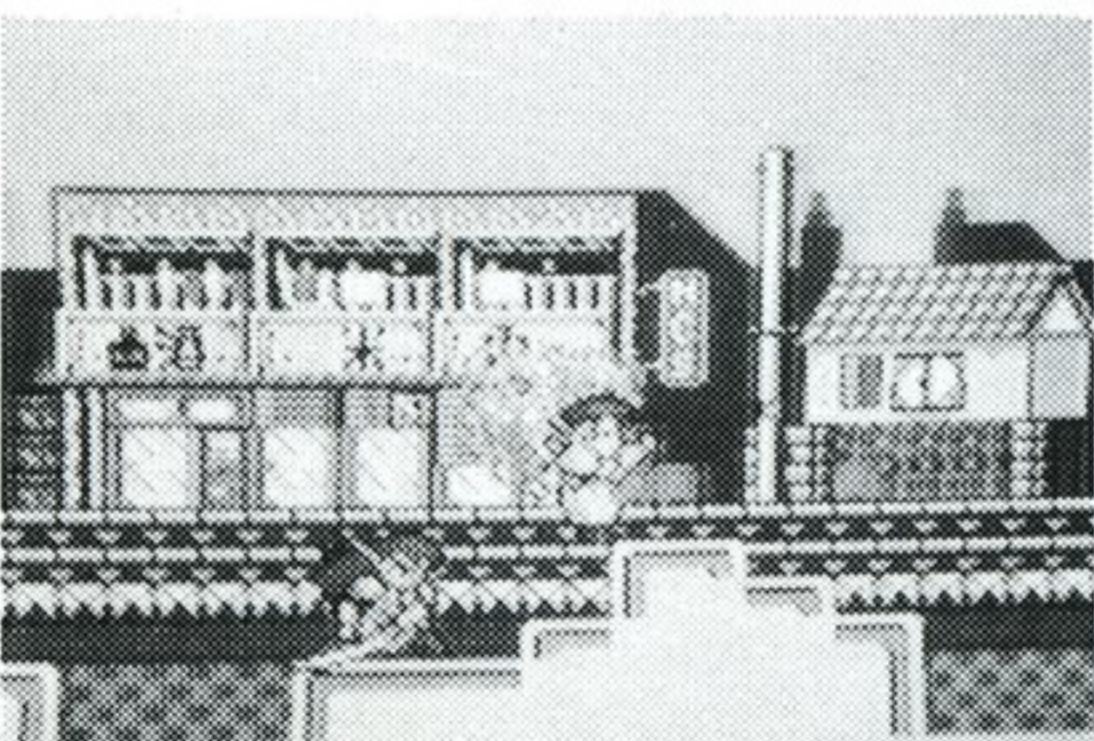
ジャンプ
Iボタンでジャンプだ。ジャンプ中、左右の方向キーで移動するゾ。



斬る
IIボタンで斬る。襲い来る敵をけちらせ!



撃つ
斬った後、IIボタンを押し続けると右上の写真のポーズをとるんだ。キャラクターが点滅するとエネルギーが充填されて、シユビビームが発射されるゾ。シユビビームII (但し、交番で発砲許可証をもらわないと、シユビビームは撃てないんだ)。



☆コントロール方法 **2** (協力編)

協力ジャンプ

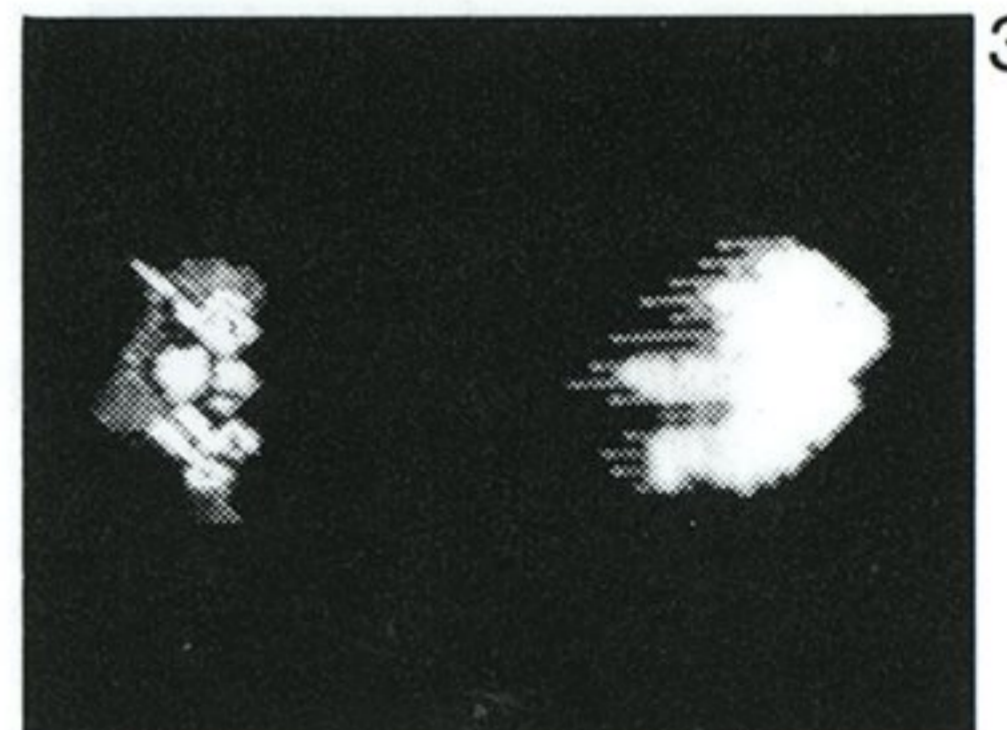
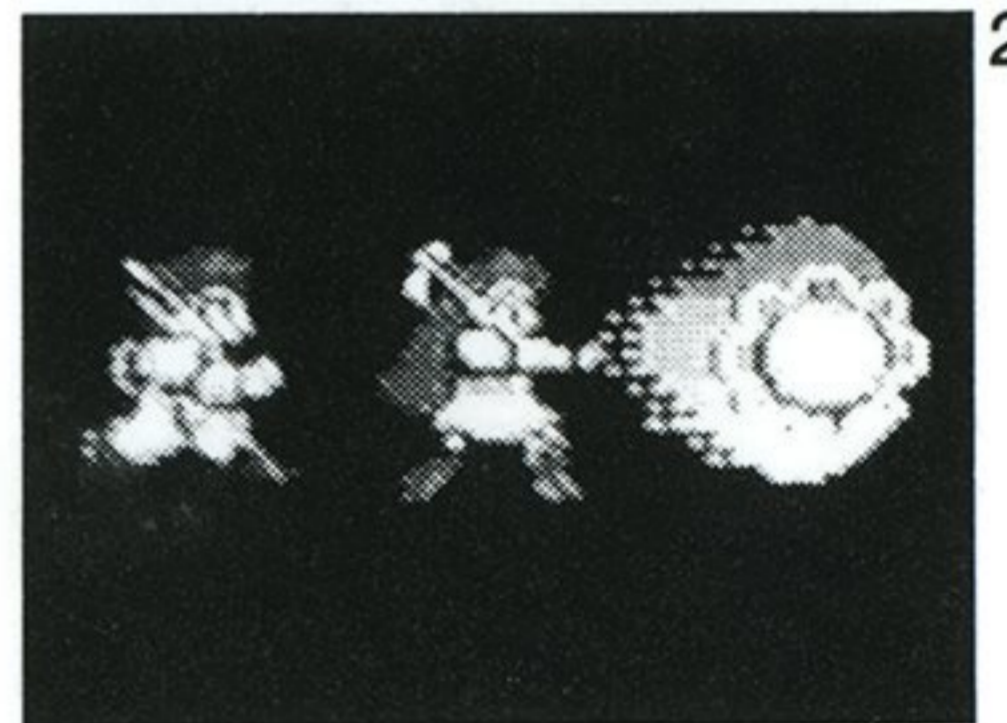
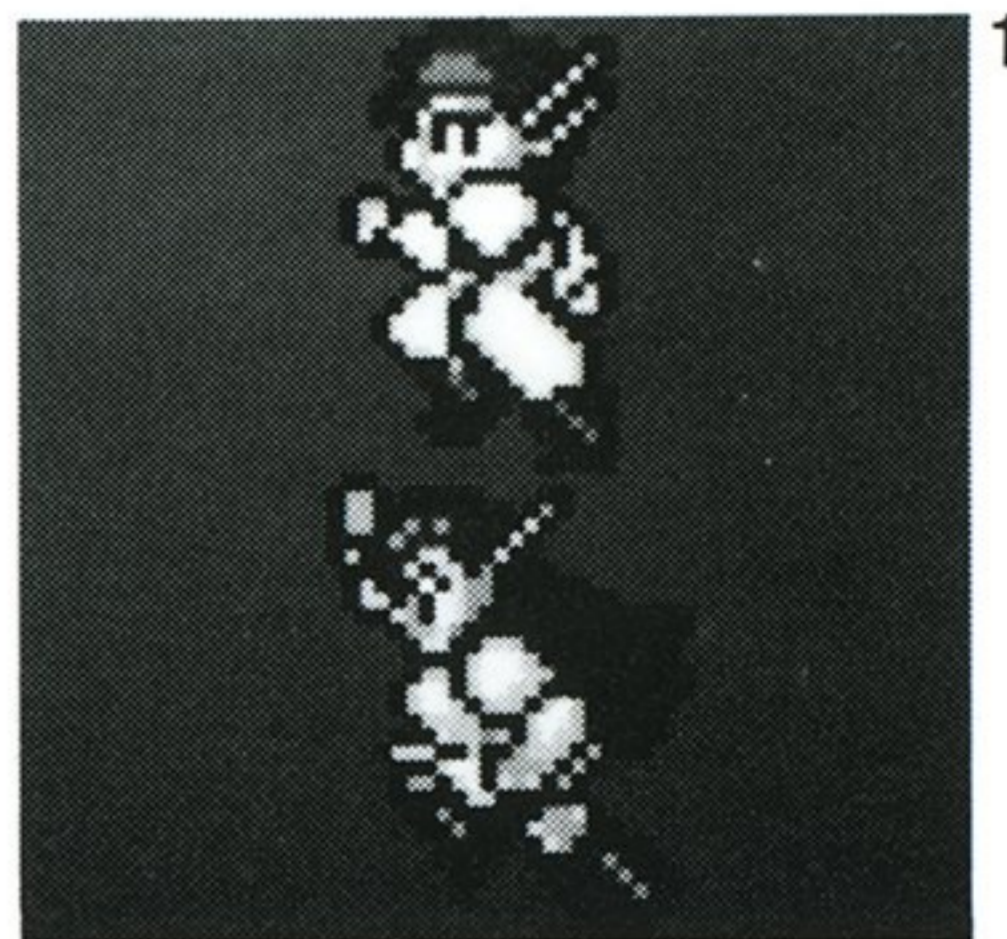
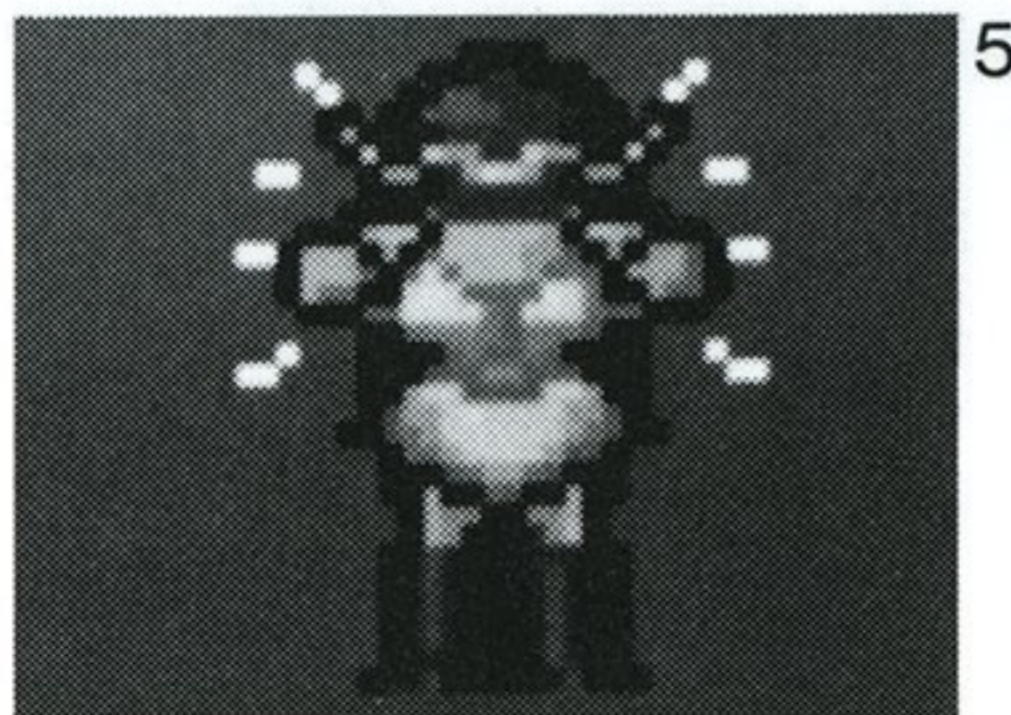
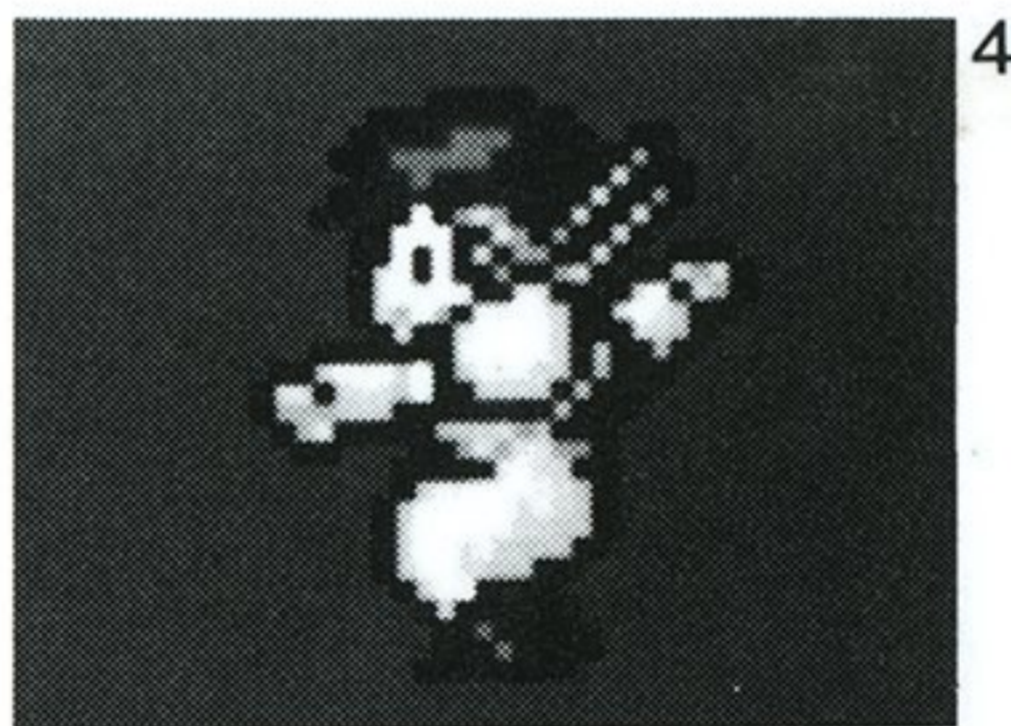
1人の上にもう1人がのって、タイミングを合わせると、ハイジャンプ技のでき上がり。

協力シュビビーム

1人がエネルギー充填中のもう1人におかってシュビビームを発射する。タイミングをあわせてビームを受けた方が、さらにビームを発射すると、強力シュビビームが撃てるんだ。失敗すると、はじき飛ばされちゃうゾ。

けんかはダメよ

味方同志でケンカしちゃうと…ほら、泣いたり、しびれちゃったりするんだ。仲間は大切にしなきゃね。



①協力ジャンプ ②協力シュビビーム ③失敗シュビビーム ④しびれる太助 ⑤泣くキャピ子

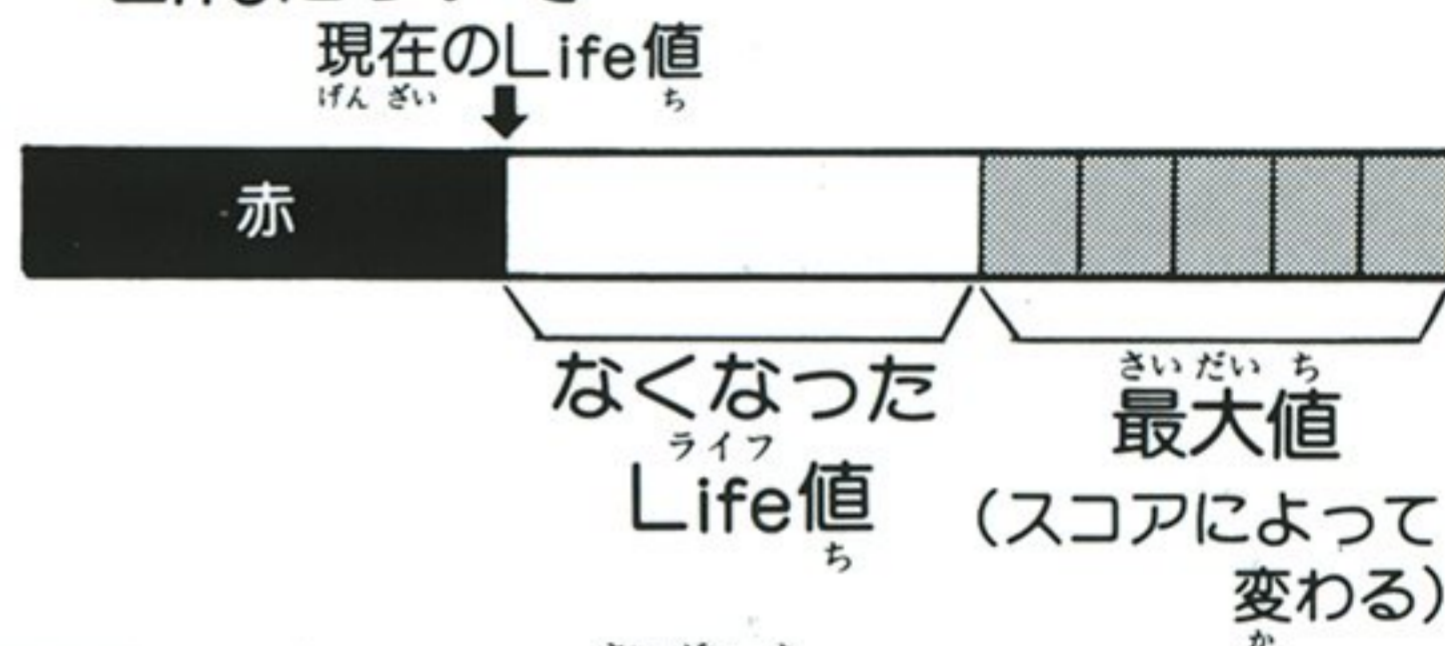
☆画面表示とアクションアイテム

画面^{がめん}上のエリアは、スコア・お金^{かね}・Life^{ライフ}を表しているんだ。



赤い色^{あかい}が今のLife^{ライフ}値だ。Life^{ライフ}の最大値^{さいだいち}は得点^{とくてん}によって増やせるんだ。看護婦^{かんごふ}さんに逢うと、いいコトがある…かもよ。Life^{ライフ}の値はスコアによって上昇^{じやうしやう}するんだ。それから、2人Play^{ふたりプレイ}の時のLife^{ライフ}は共通^{きやうつう}なんだヨ。

※Life^{ライフ}について



無敵^{むてき}の星^{ほし}

一定時間^{いっていじかん}無敵^{むてき}になれる。



ウイング

一定時間^{いっていじかん}滞空^{たいくう}タイムが長^{なが}くなる。



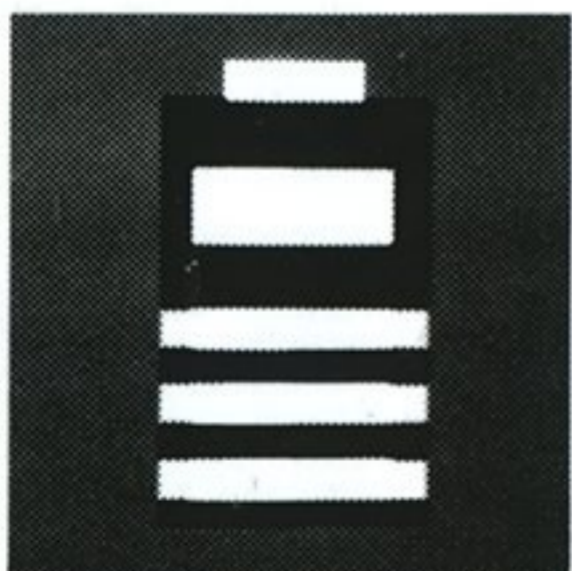
スプリング

一定時間^{いっていじかん}ハイジャンプできるようになる。



バクダン

画面中^{がめんちゆう}にいる敵^{てき}を全てバクハツさせる。



バッテリー(大)

Life^{ライフ}を最大値^{さいだいち}に戻す。

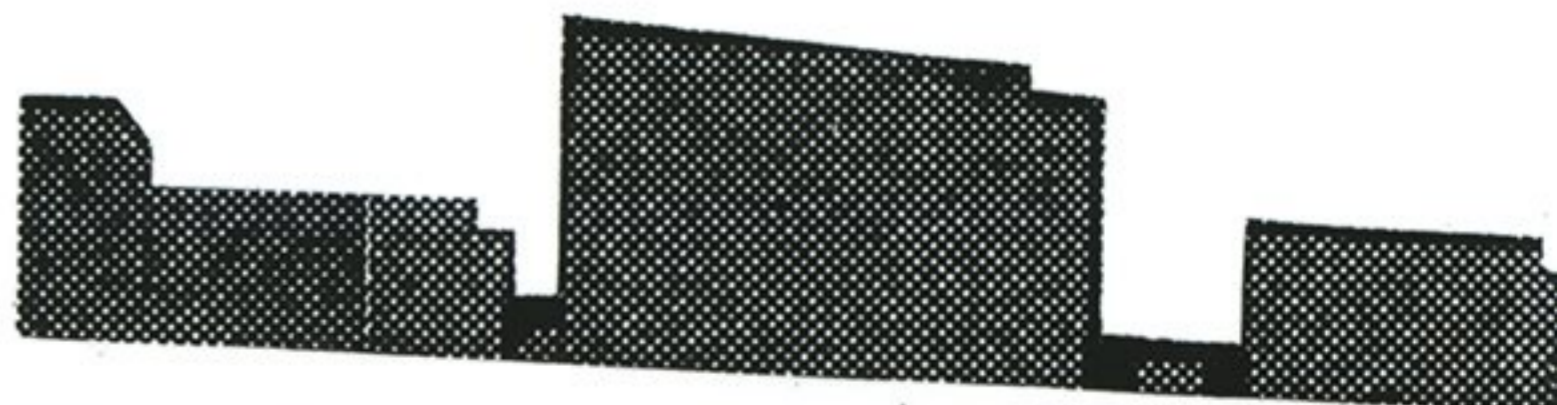


バッテリー(小)

Life^{ライフ}を1/10だけに戻す。

●ライフの最大値^{さいだいち}

スタート時	50%
20,000点	60%
40,000点	70%
80,000点	80%
140,000点	90%
320,000点	100%

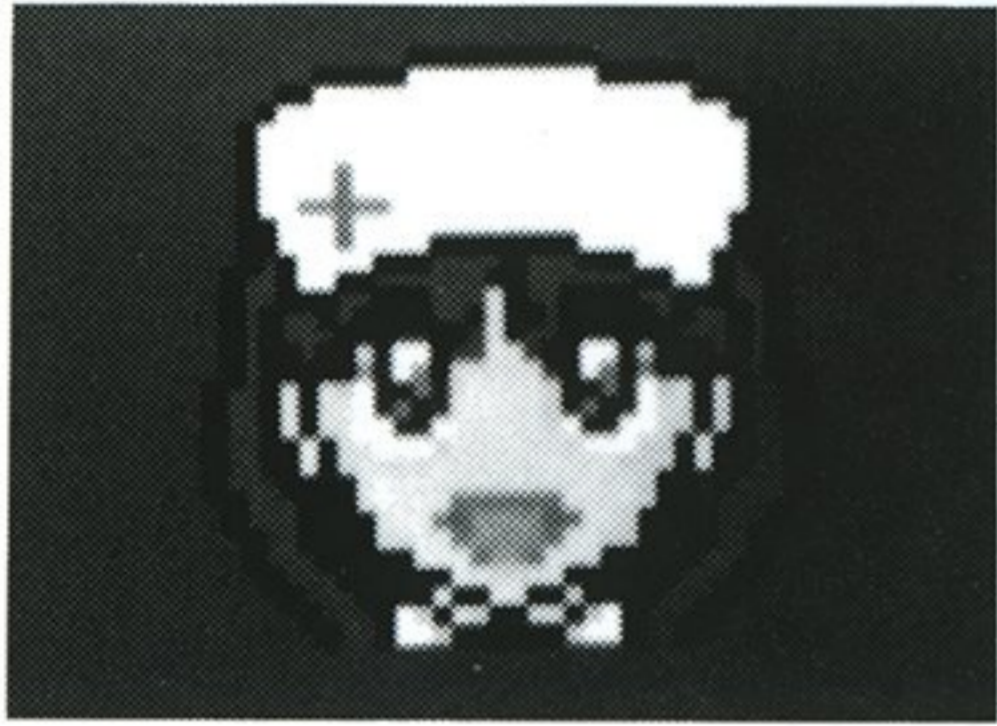


4.マップモード

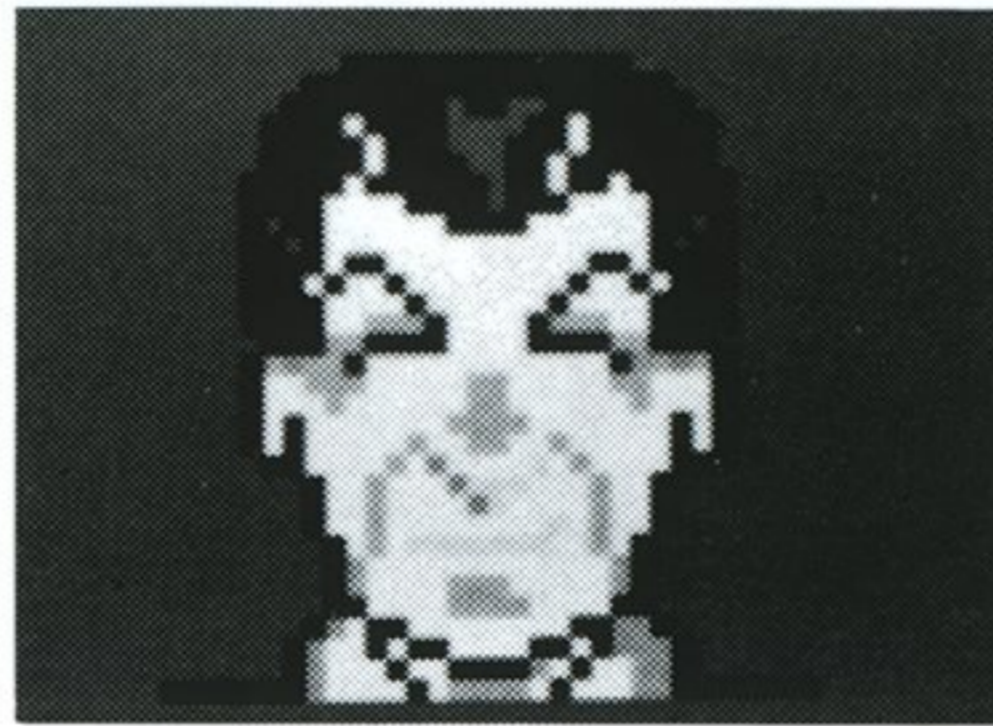
(買物・修理・ヒント・移動)

☆ たす助けた町まちの
ひと人からアイテムをもらおう!

各ステージをクリアすると、町の人がお礼として
いろいろなアイテムをくれるゾ。さあ、パワーアッ
プして敵要塞てきようさいに乗り込め!!



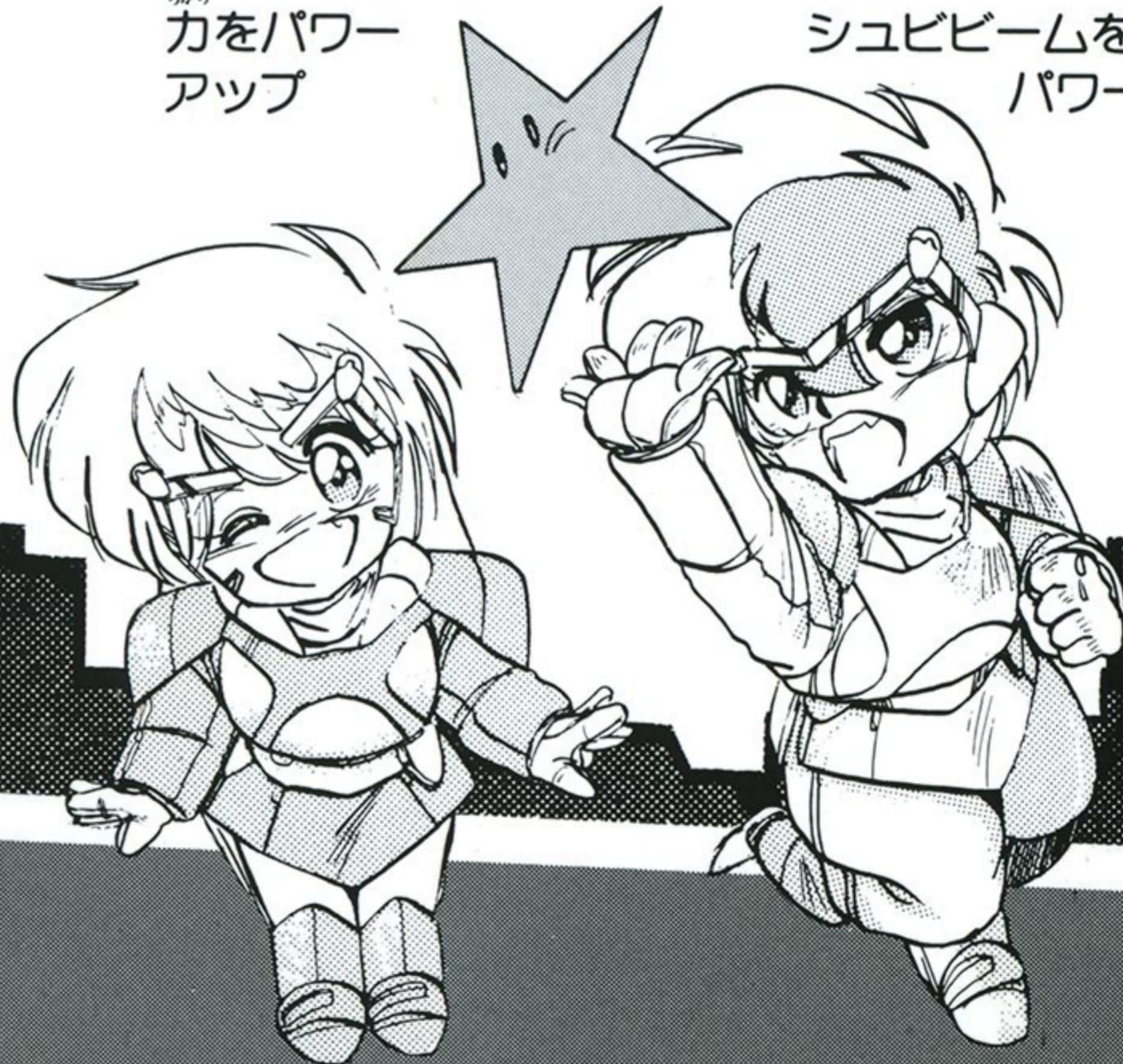
● かんごふ看護婦さん
ライフLifeをくれるゾ



● こうじやうちやう工場長
ちから力をパワー
アップ

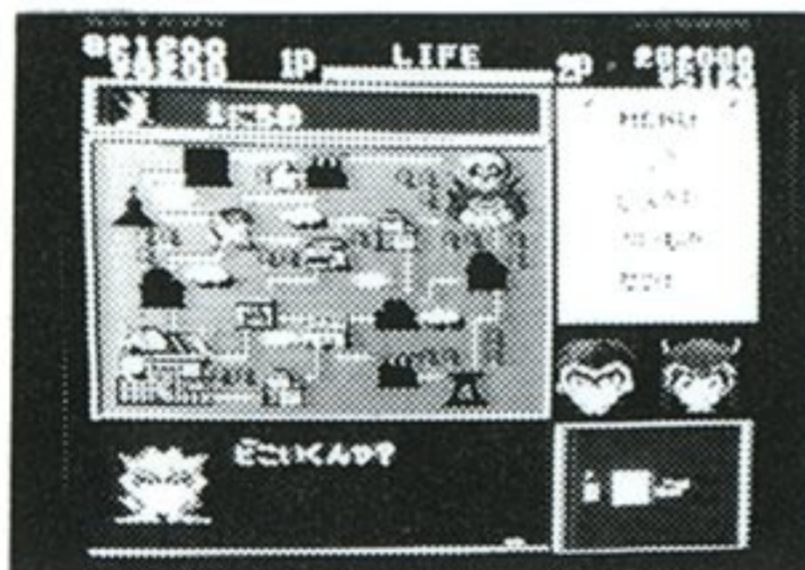


● かんぬし神主さん
シュビビームを
パワーアップ



☆ 次の町を目指そう!

さあ、次の町を目指そう。その前に自分の力を強化したり、壊れたところを修理しようね。博士がいろいろ指示してくれるゾ。



☆ メニュー選択

博士が「何をするのや?」と聞いてくるゾ。画面右上の4つのメニューの中から上下の方向キーで選んでIボタンで決定だ。



移動

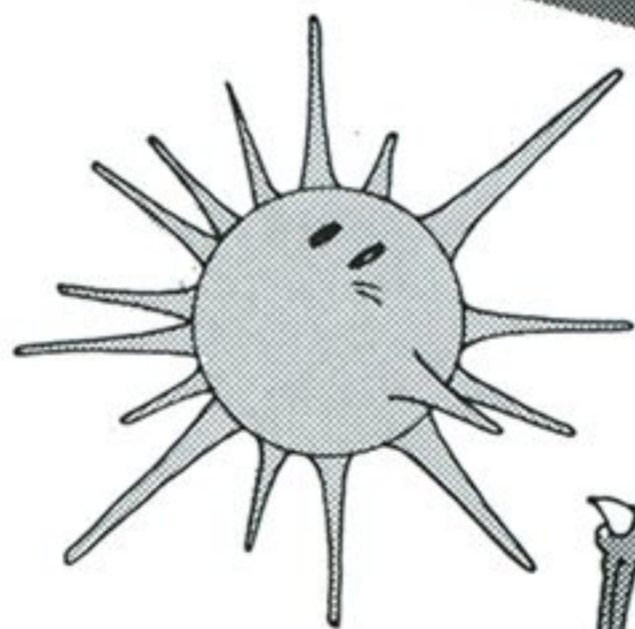
MAP上でキミが今いる場所は太助マークのある所だ。まだ行っていない町はカゲになっているんだよ。メニューセレクトで「移動」を選ぶと、博士が「どこへ行くんや」と聞いてくるゾ。点滅している指マークを左右の方向キーで移動させて、目的地を決めよう。Iボタンで決定だ。目的地がもう

5. エンディング

やった!!
ついに
マザーコンピュータを
倒したゾ!!

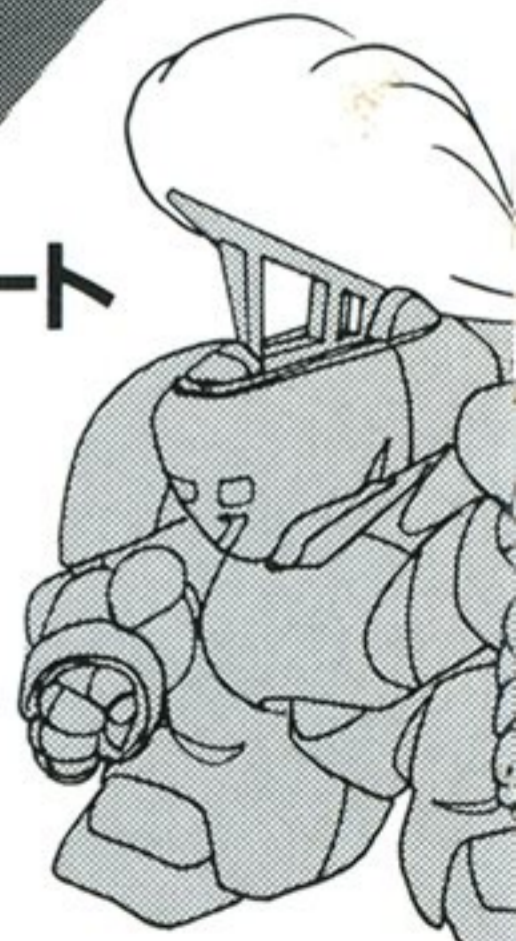
さあ、感動のエンディング画面だ。

6. 敵側の出演者たち♡



ウニウニ

ニヤート



フリャアー

すでに助けた町なら、太助マークが目的地に移動するよ。まだ助けていない町なら、アクションモードに入るゾ。

修理

「修理」を選んだら博士が値段を言うぞ。YesかNoかを決めよう。2人Playの時は、どちらが払うか決めようネ。ケンカはナシだゾ。左右の方

向キーで選択して、Iボタンで決定だ。もし、お金が足らなかったら、修理してもらえないんだよ。

買い物

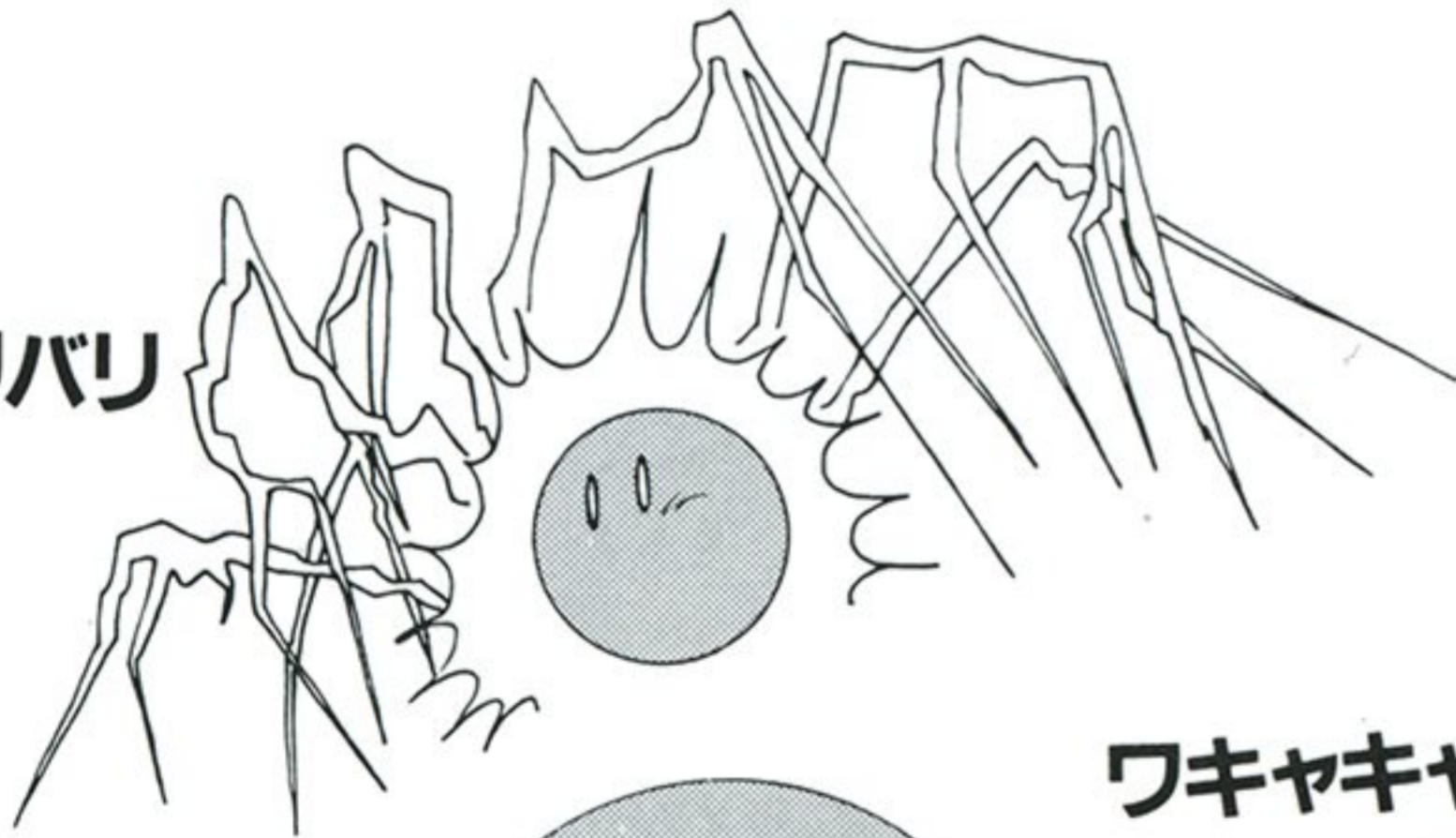
博士が、そのキャラクターにあったものを売ってくれるんだ。2人Playの時は、どちらが買うのか決めてね。もちろん、お金が足らないと売って

くれないんだ。博士が造ってくれたモノだから、きっと役に立つ…はず!?

ヒント

博士がいろいろなヒントを教えてください。お金を払ってヒントを聞こう! だけど、時々意地悪されたりして…。

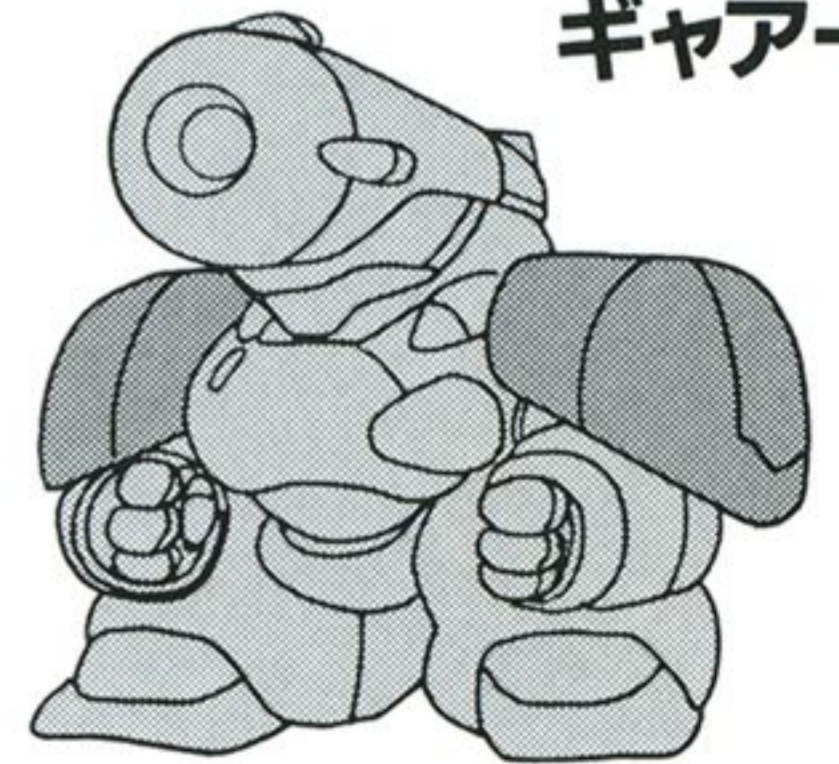
バリバリ



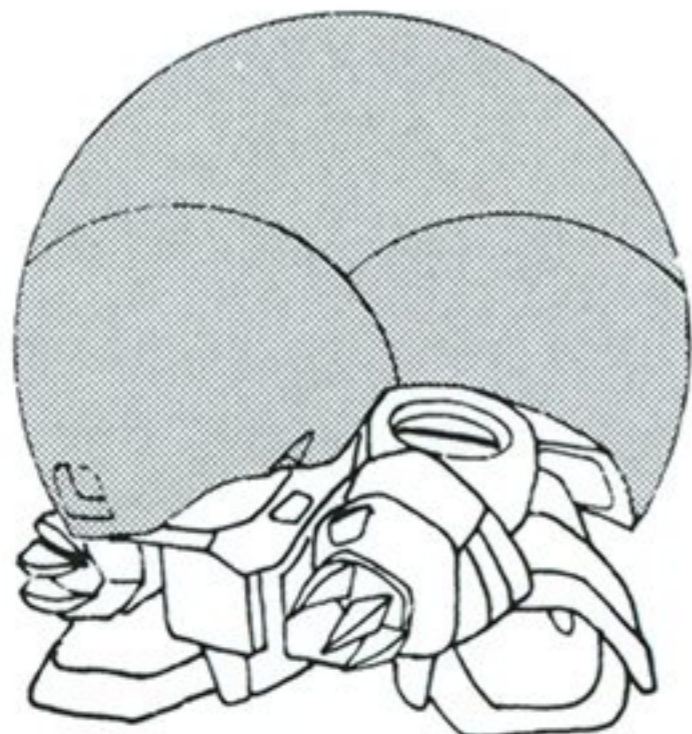
ごわし



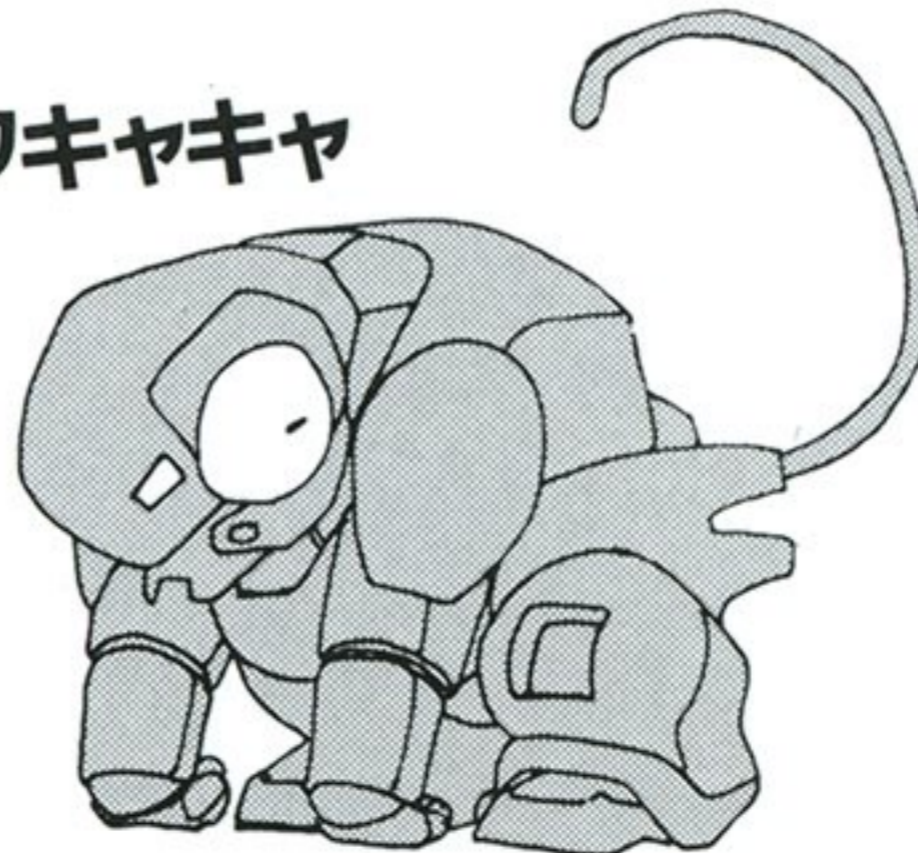
ズドン
ギアアー



コロギアアー



ワキャキャ



アンド………あくうまだん 亜空魔団

WILL RETURN………?



NCS 日本コンピュータシステム株式会社

〒106 東京都港区西麻布4-16-13 第28森ビル TEL.03-486-6311(代表)

お問い合わせはソフトウェアフロタ外部(直通) 03-486-6588 (受付時間)9時~18時