

HE  
system  
ピーシーエンジン  
PC Engine



ゲームはこれ 

4人プレイもOK。  
ハイパーリアルなゴルフゲーム。

ゴルフボーイズ



young & rubicam  
メサイヤ

NCS 日本コンピュータシステム株式会社

HuCARD

このたびは、NCSのPCエンジンソフト「がんばれ！ゴルフボーイズ」  
をお買い上げいただきまして、まことにありがとうございます。

ご使用の前に、この“取扱説明書”をよくお読みにな  
って、正しい使用方法でプレイ  
をお楽しみください。

# がんばれ！ ゴルフボーイズ

## 使用上の注意

- カード交換の時は必ず電源を切ってください。
- 温度・湿度変化の大きい場所での使用・保管、強いショックや折り曲げは避けてください。
- カードの端子部分を濡らしたり汚したりしないでください。
- シンナーやベンジン等でふかないでください。
- 健康のため、テレビ画面から2m程度離れてプレイしてください。また適度に休憩しましょう。
- ※品質には万全を期していますが、万一製品に当社の責任による不都合がありました場合、  
新しい製品とお取り替えいたします。それ以上の責任はご容赦ください。
- ※このソフトを当社に無断で複製すること、及び賃借業に使用することを禁じます。

- 最大4人まで同時に遊べるマルチタップ対応。みんなで楽しもう!
- 54ホール、3コースのリアルなデータ。
- スイングのスタンス、ポジション、グリップの設定が可能。
- トーナメント、ストローク、マッチの多彩なプレイモード。
- アドバイス機能があり、必要な時に的確な指示を得ることができます。
- 会員番号(パスワード)によりトーナメントの続行が可能。

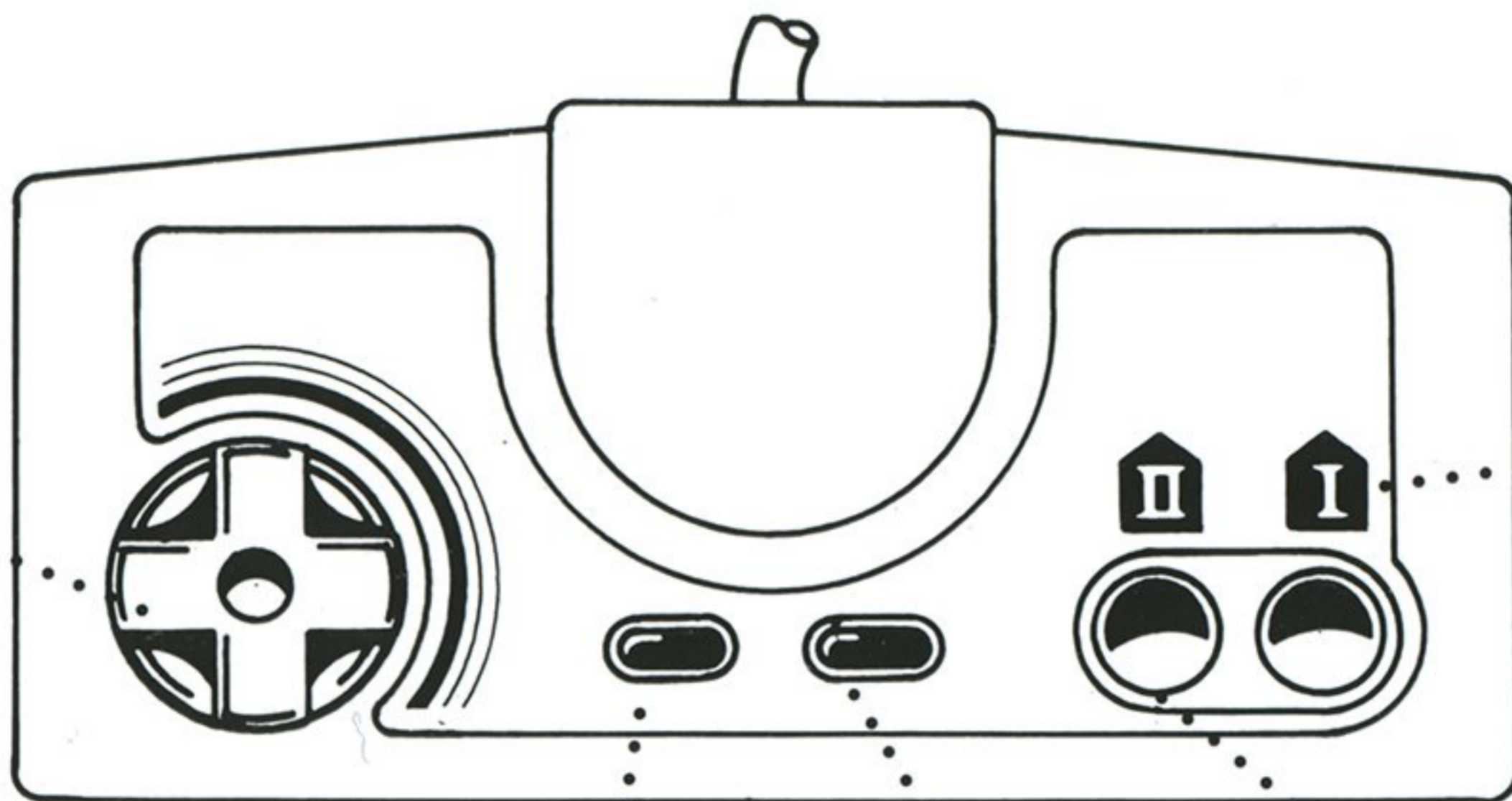
## めざせ せかいいち 目指せ世界一!

モードがトーナメント、  
マッチ、ストロークと3種あり、  
その中のトーナメントは“NCSトー  
ナメント”“ジャパントーナメント”  
“ワールドトーナメント”の3つの  
大会があります。

その中で一番難しい“ワールドト  
ーナメント”で優勝するのがこ  
のゲームの目的です。



● 方向キー  
上下左右に  
お押しとカー  
ソールなどが  
移動。



● I ボタン  
原則として  
決定または  
終了。

★リセット方法

RUNとSELを同時に押し。

● SELキー  
コマンドモー  
ドにうつる。

● RUNボタン  
ゲームスタ  
ート。

● II ボタン  
原則として前の  
画面にもどる。

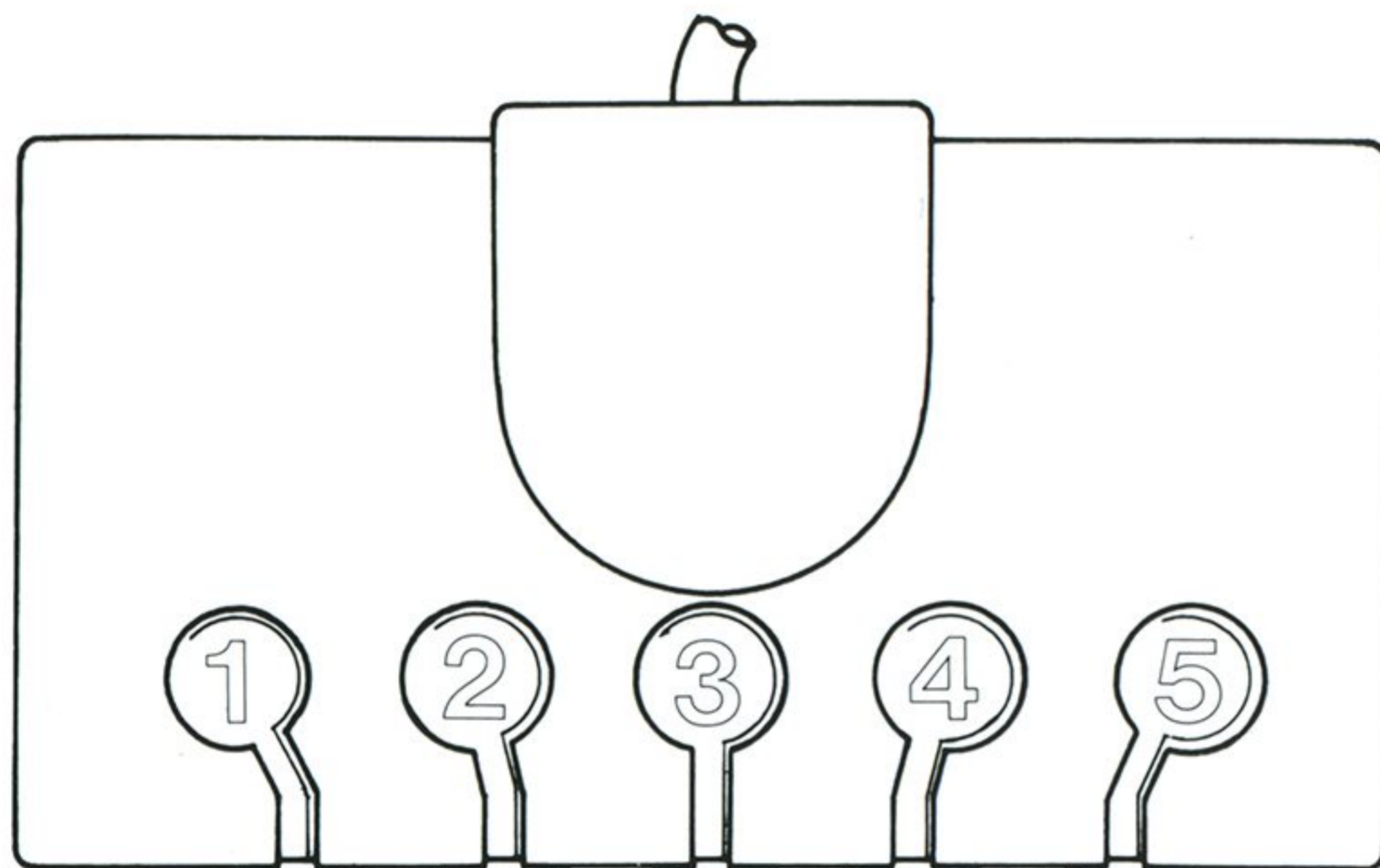
ゲームスタート



1 HUカードをPCエンジン本体に入れ、電源のスイッチをONにします。

2 オープニング画面が表れ、引き続きデモンストラーションが行なわれます。

3 RUNボタンを押すとゲームがスタートし、モードセレクト画面となります。



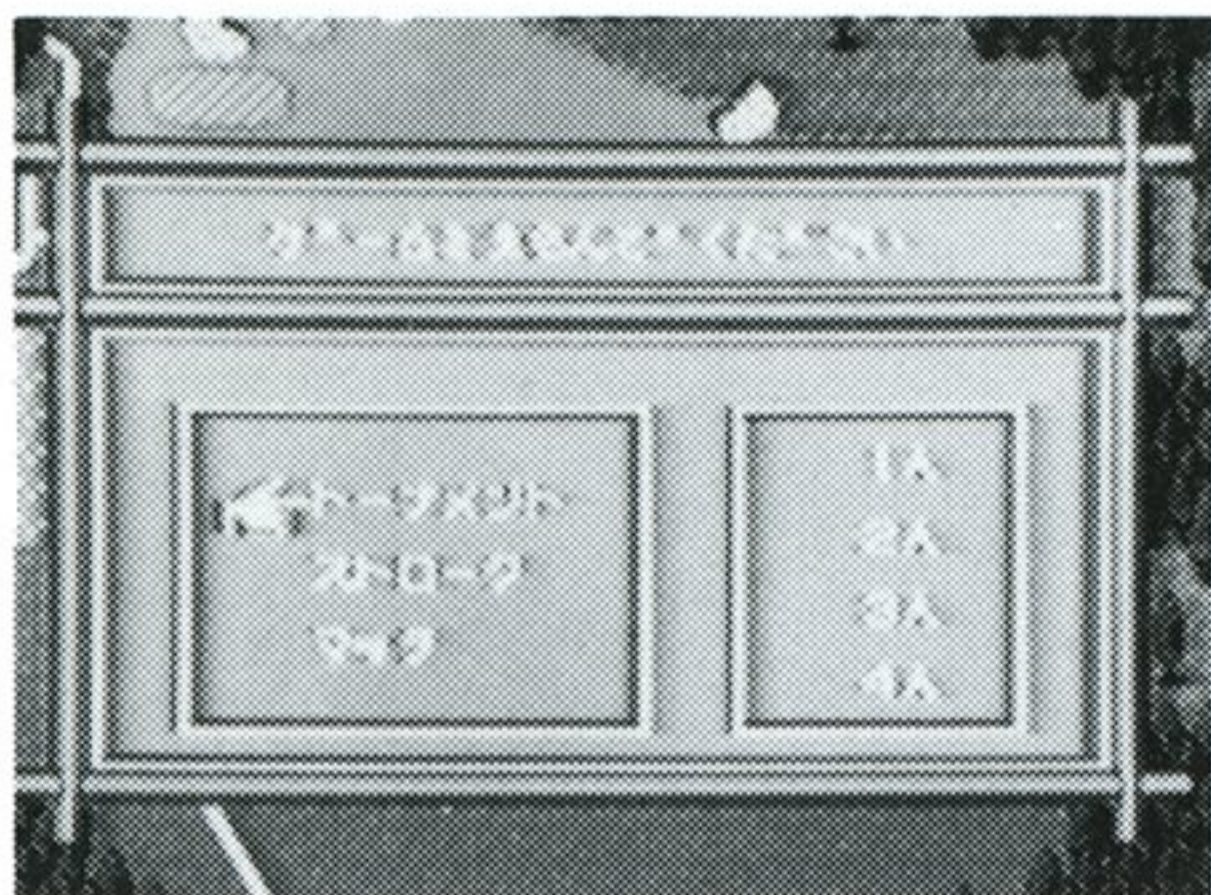
ふたり いじょう  
2人以上でゲームをするときは、マ  
ルチタップ（別売）を使いましょ  
う。本体コントローラーに差し込  
むだけで、ともだち かぞく  
友達や家族といっしょ  
に楽しむことができます。1人で  
やるよりさらに大コーフン！

- 各プレイヤーは色によって表示  
されます。プレイする順番をま  
ちがえないようにネ...

- |   |       |     |        |
|---|-------|-----|--------|
| 1 | ..... | しろ  | 白      |
| 2 | ..... | あお  | 青      |
| 3 | ..... | あか  | 赤      |
| 4 | ..... | き   | 黄      |
| 5 | ..... | しやう | 使用しません |

※マルチタップ使用時にはプレイヤー分のパッドが  
必要になりますので、あらかじめご用意ください。  
なお、リセット操作は接続されているパッドすべて  
からおこなえますので気をつけてください。



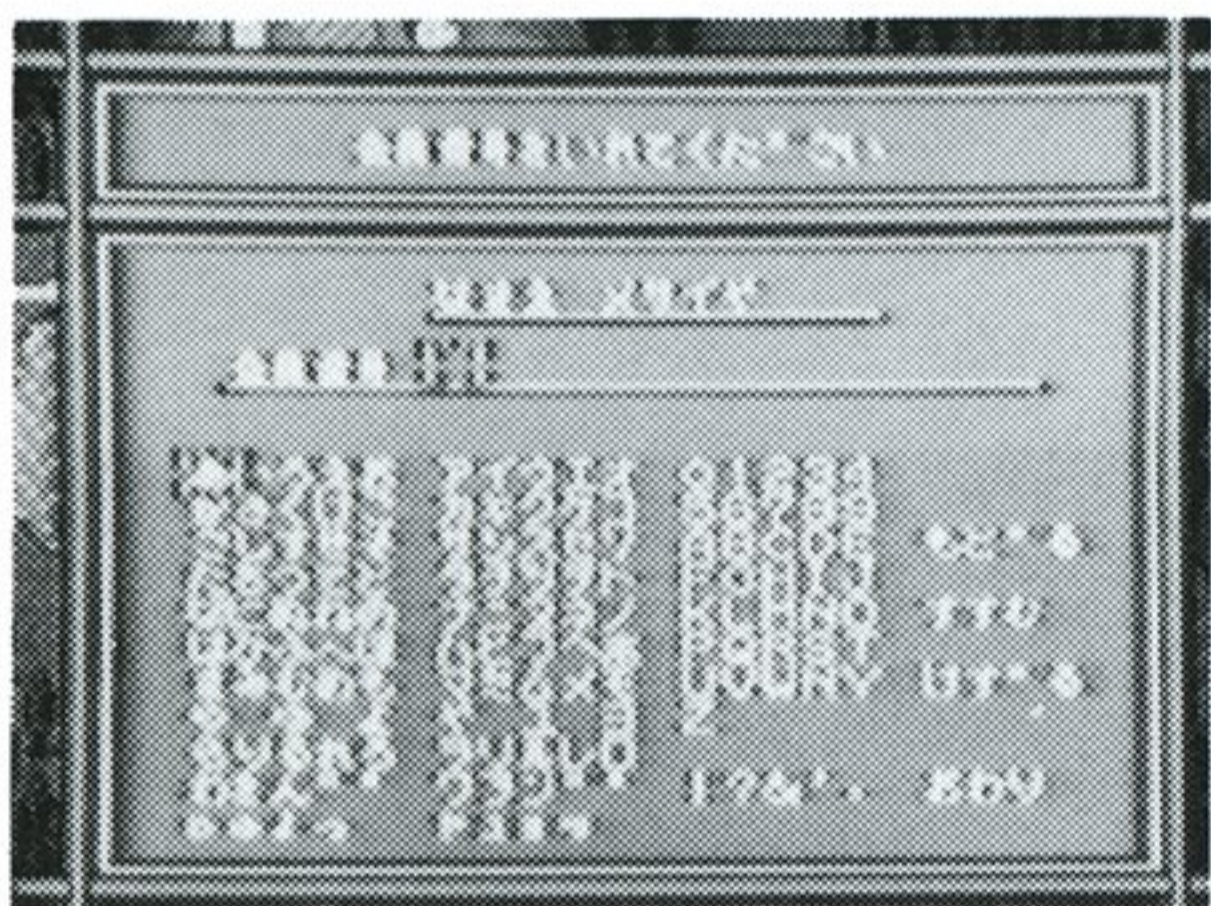


## ❖ プレイ方法の選択

トーナメント、ストローク、マッチのいずれかを方向キーで選びます。さらに人数（1人～4人）を方向キーで選びます。（マッチは2人まで）

## ❖ 名前・会員番号の入力

文字一覧表から方向キーを使って、6文字以内の名前を登録します。



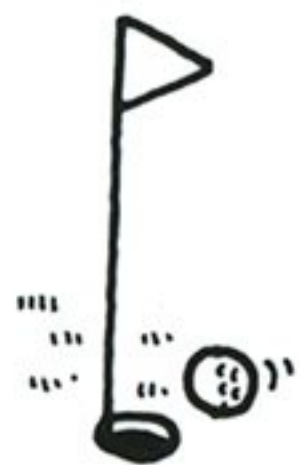
I ボタンで文字の確定、II ボタンまたは“もどる”でI ボタンを押すと、1文字バックします。また、バックしつづけると前の画面にもどります。

RUNキーを押すと、“おわり”の項目に行きます。

名前を入力しないで“おわり”にすると、あらかじめ決められた名前が割り当てられます。

会員番号のある時は登録します。必要の無いときはRUNキーでパスします。

入力した時は、以前プレイしていた所からプレイが始まります。





## ❖ コースセレクト

方向キーで2種類の中から選択します。

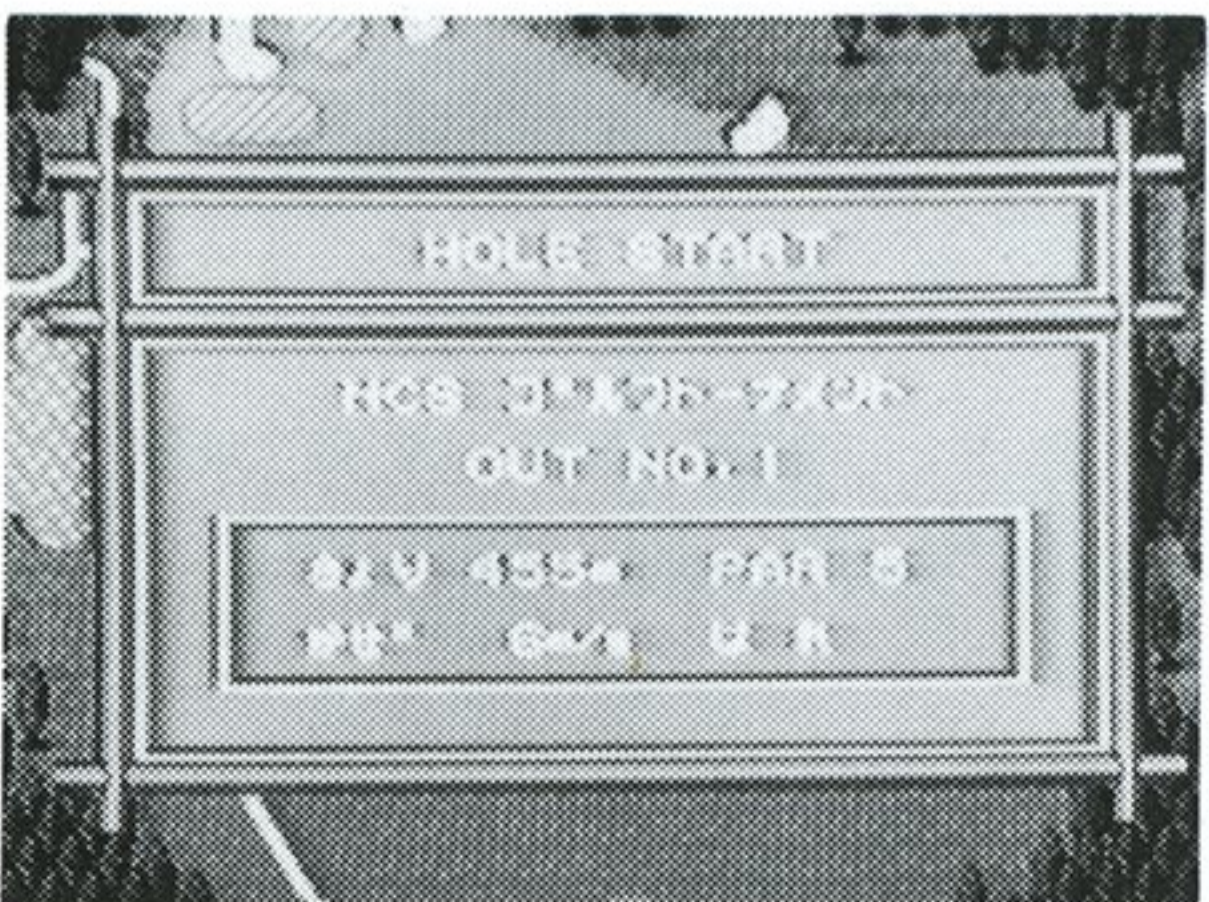
トーナメントの時は参加できるトーナメントが表示されています。



## ❖ コーススタート画面

コースに出る前にコースの紹介などを行ないます。

I ボタンで次に進みます。

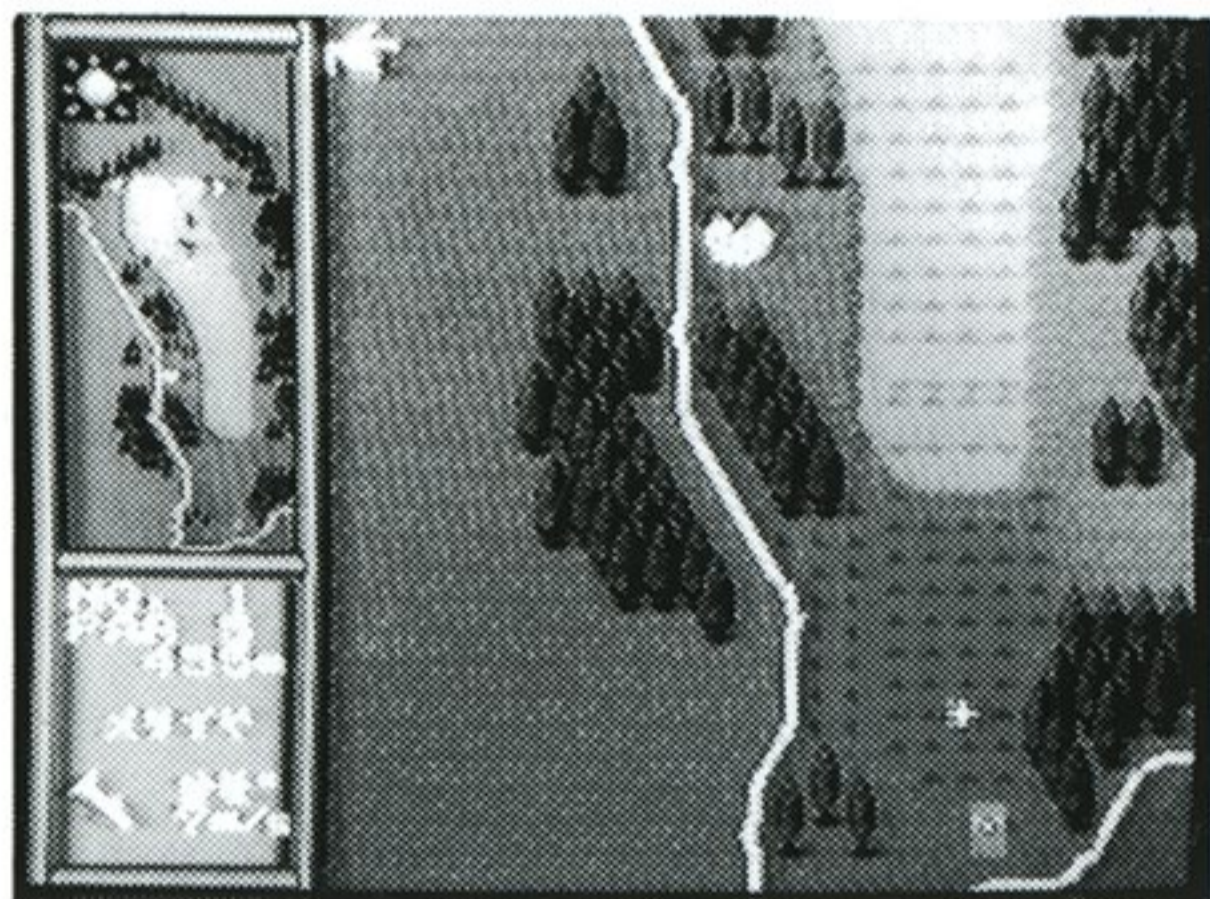


## ❖ ホール情報版

次の項目を表示します。

- コース名 ● ホールナンバー ● 距離 ● PAR
- 風向 ● 風速 ● 天気

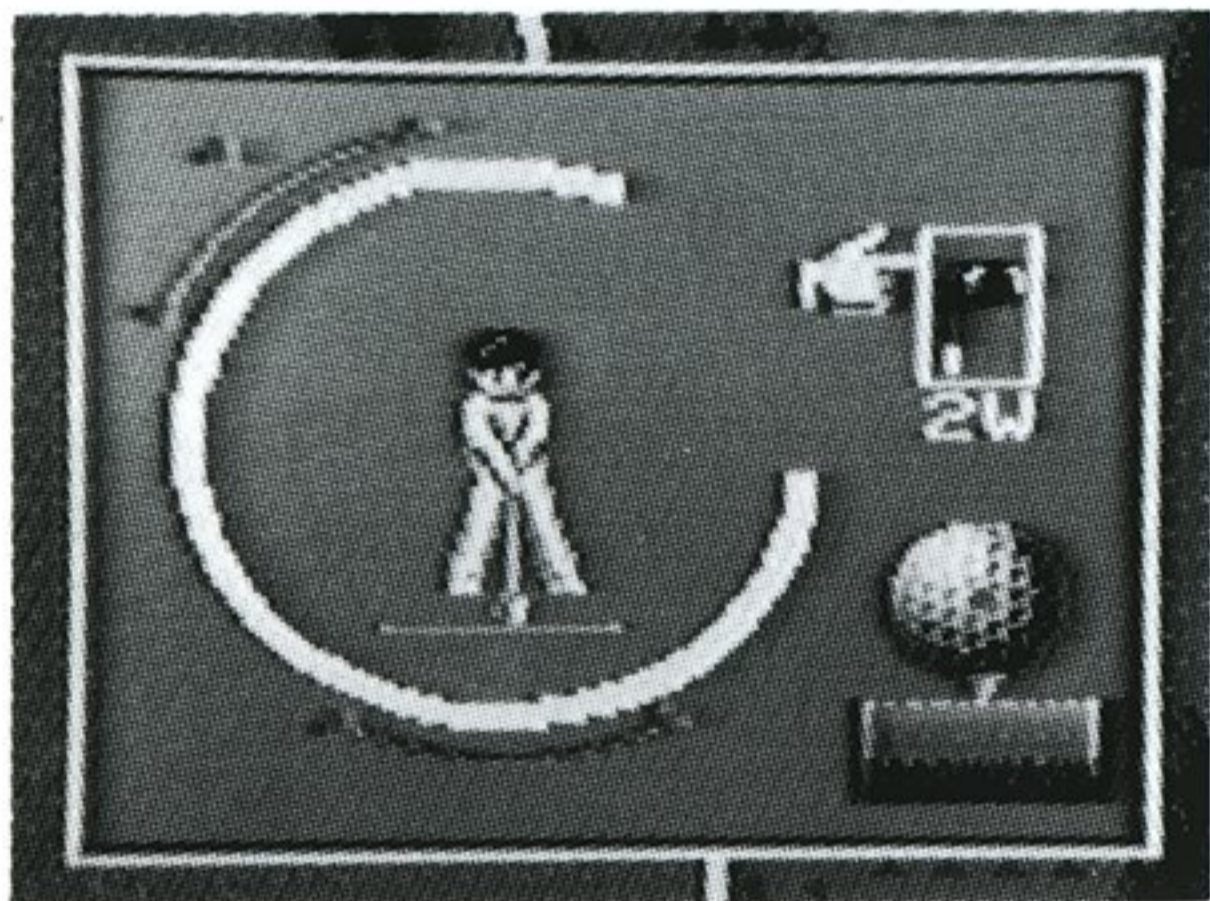
ま待っているとスタートします。



❖ **プレイ** コース状況と打つべき人の名前が表示されます。状況表示は、ホールナンバー、PAR、風向、風速、天気と現在の打数が表示されます。

❖ **方向決定** 十字のカーソルがでます。

方向キー（左右）で方向を選び、I ボタンで終了します。もしくは、SEL ボタンで、コマンドモードに移ります。



❖ **クラブの決定** ウィンドウが開き、クラブの所に指カーソルがでます。方向キー（左右）でクラブを選びます。

I ボタンで終了、II ボタンで方向決定にもどります。もしくはSEL ボタンで、コマンドモードに移ります。

❖ **スピンの決定** ボール部分に指カーソルがでます。方向キー（上下左右）で位置を決定します。

I ボタンで終了、II ボタンでクラブ決定にもどります。もしくはSEL ボタンで、コマンドモードに移ります。

❖ **ショット** インパクトゲージの部分にカーソルがでます。方向キー（上下）でパワーを決定します。

I ボタンでショット開始、II ボタンでスピン決定にもどります。もしくはSEL ボタンでコマンドモードに移ります。

タイミングを見ながらI ボタンを押すとショットとなります。I ボタンを押さないと元にもどります。







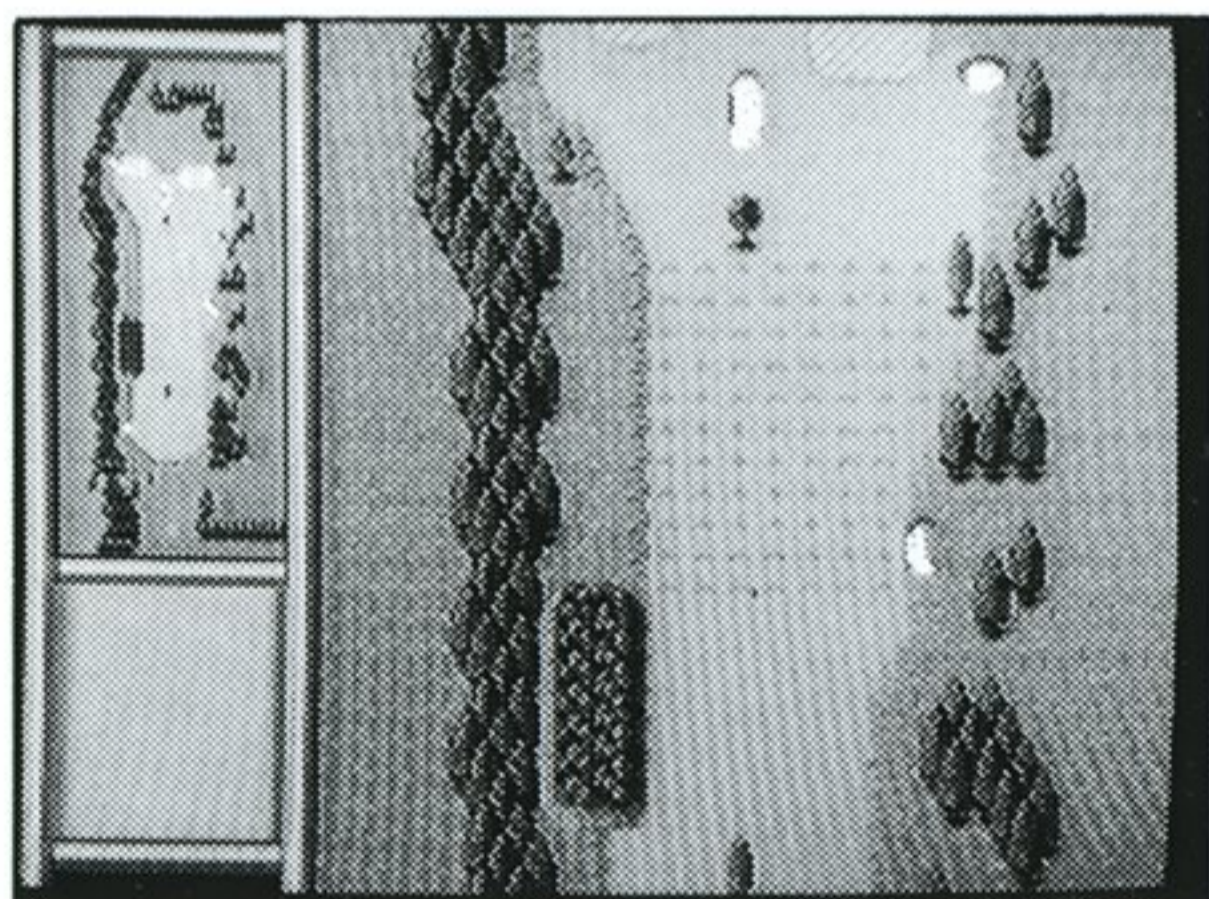
## ❖ コマンドの選択

次のコマンドの中から方向キーを使って選びます。

- コースをみる ● アドバイス
- フォームセット ● スコアボード ● 終了

I ボタンを押すと決定されます。

終了 (EXIT) の時は II ボタンを使っても終了できます。



## ❖ コースをみる (WATCH COURSE)

コースが再表示されます。

どの部分が拡大されているか縮小画面の中に指カーソルで表示されます。

方向キー (上下) でスクロールします。

I ボタンまたは II ボタンでコマンドモードにもどります。

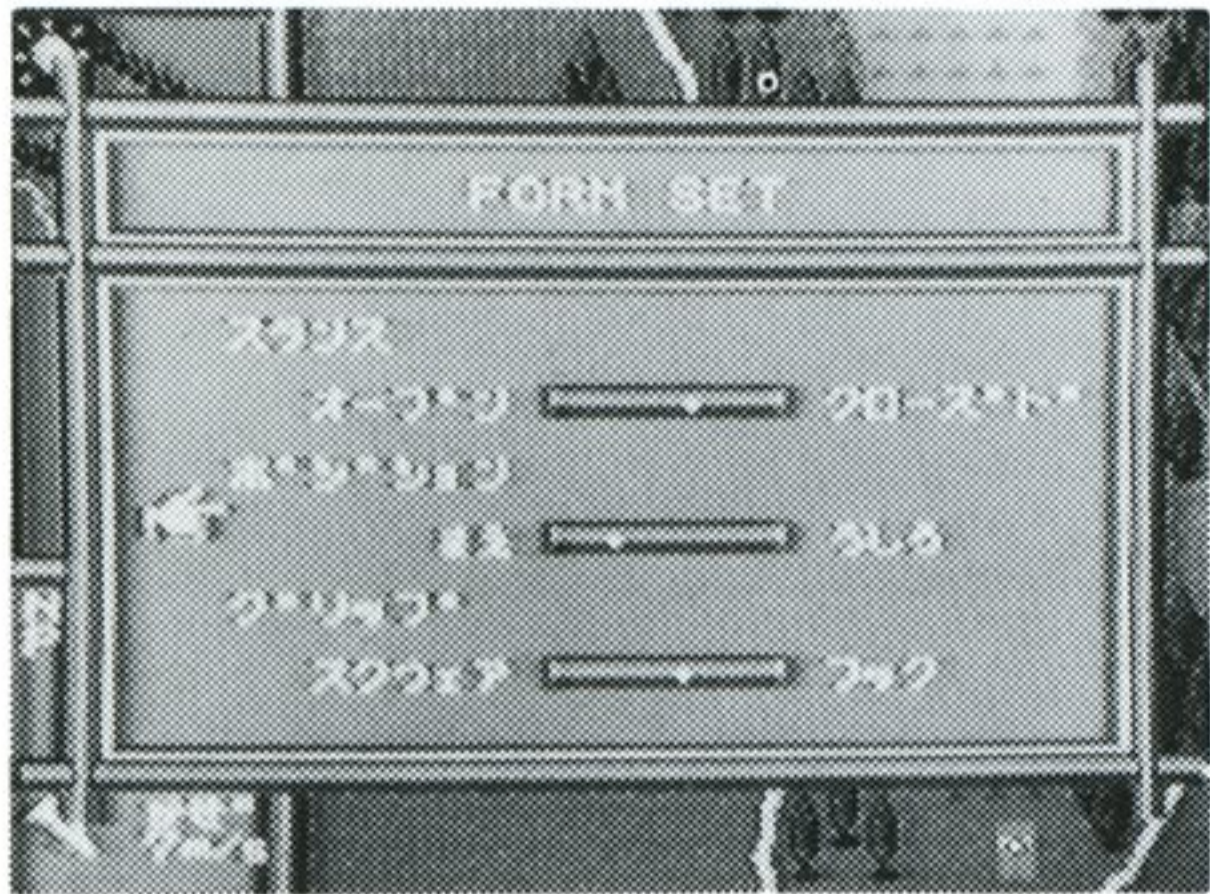


## ❖ アドバイス (ADVICE)

コースが再表示されます。

縮小画面が消えてキャディが表示され、アドバイスを受けることができます。

I ボタンまたは II ボタンでコマンドモードにもどります。



❖ フォームセット (FORM SET) 方向キー (上下) でスタンス、ポジション、グリップを選びます。

方向キー (左右) でフォームを調整することができます。

- フォーム設定
- スタンス Open ←→ Close
  - ポジション 前 ←→ 後
  - グリップ スクエア ←→ フック

I ボタンまたはIIボタンでコマンドモードにもどります。

## 三二辞典

### ★スタンス

#### ● オープンスタンス

目標方向に対して左足を開いたスタンスの場合、打球は右方向へ曲がります(スライス)。

#### ● クローズスタンス

目標方向に対して左足を閉じたスタンスの場合、打球は左方向へ曲がります(フック)。

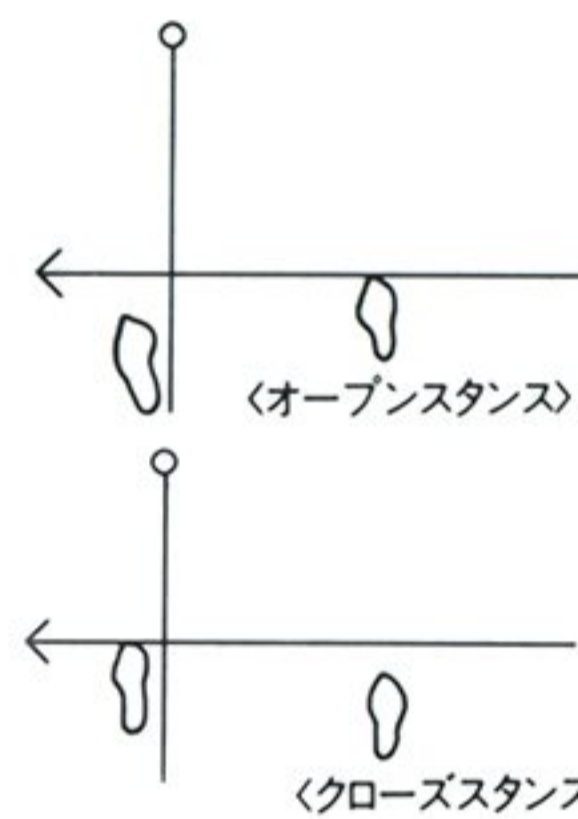
### ★グリップ

#### ● スクエア・グリップ

目標方向に対し、右手の平を図のように握ると打球は曲がらずストレートに飛びます。

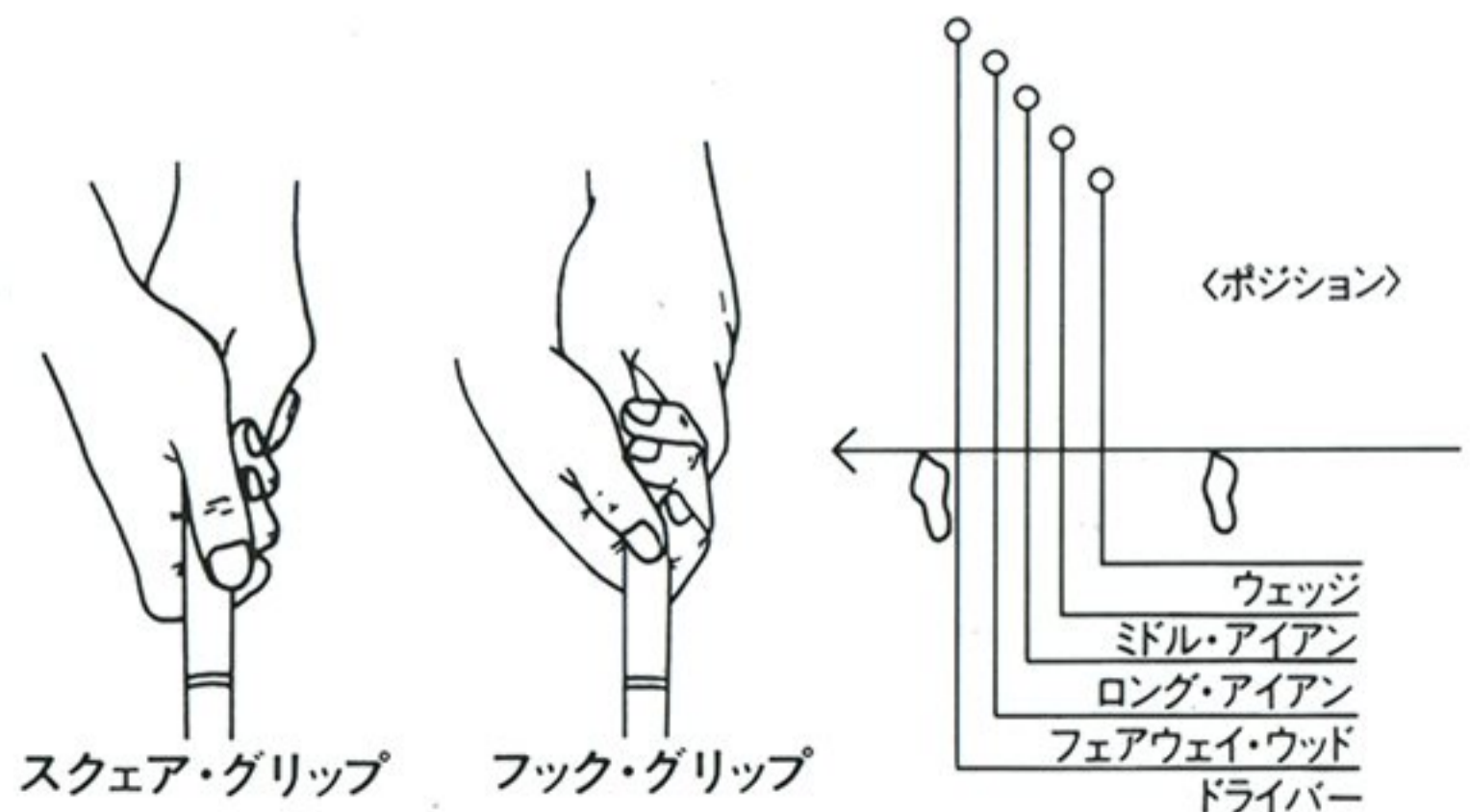
#### ● フック・グリップ

目標方向に対し、右手を開いた状態で打つと、打球はフック(左へ曲がる)します。



### ★ポジション

(ボールと両足の位置)  
ボールの位置は、長いクラブでは左足寄り、短くなるにつれてスタンスの中央へ寄せて打ちます。

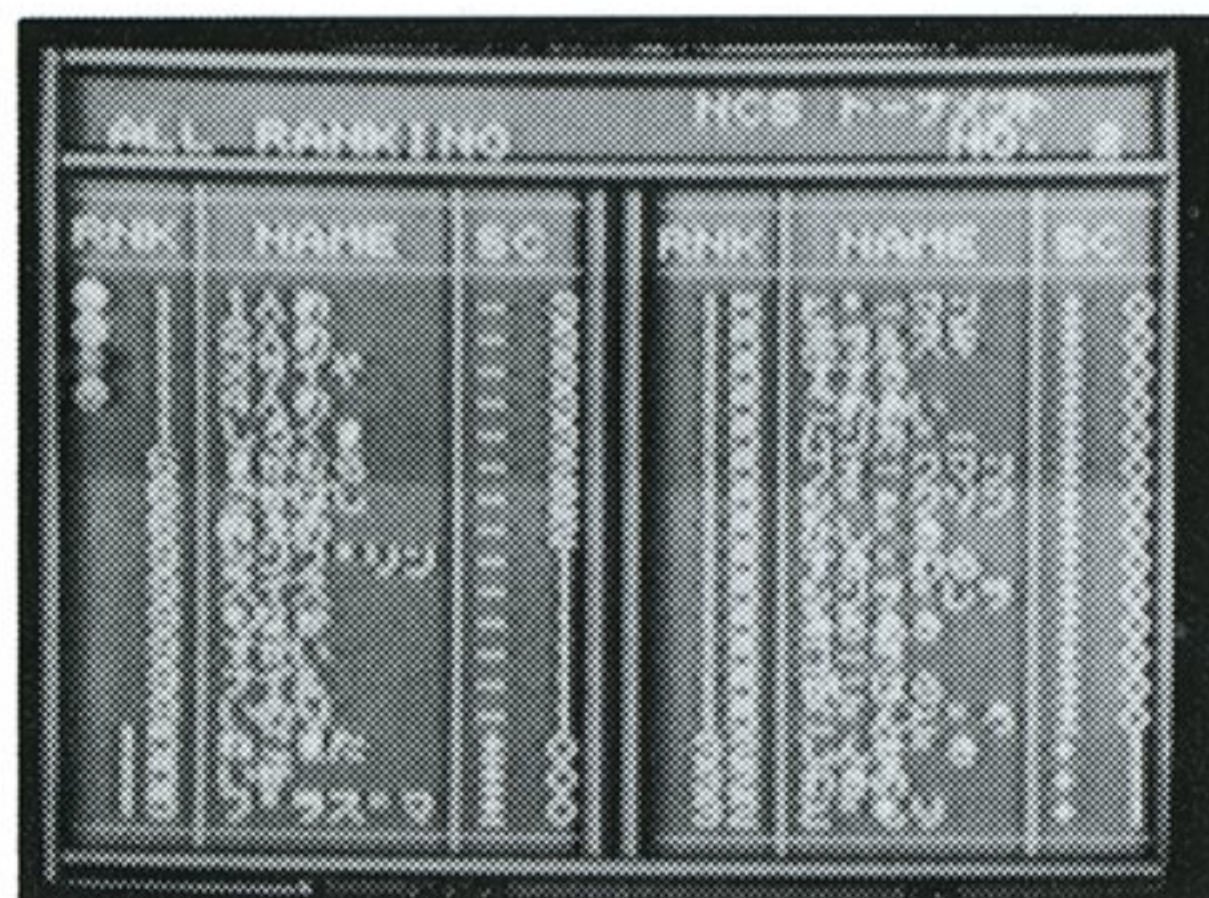




## ❖ スコア表示 (SCORE BOARD)

指カーソルで、どの人のスコアを見るかを選びます。

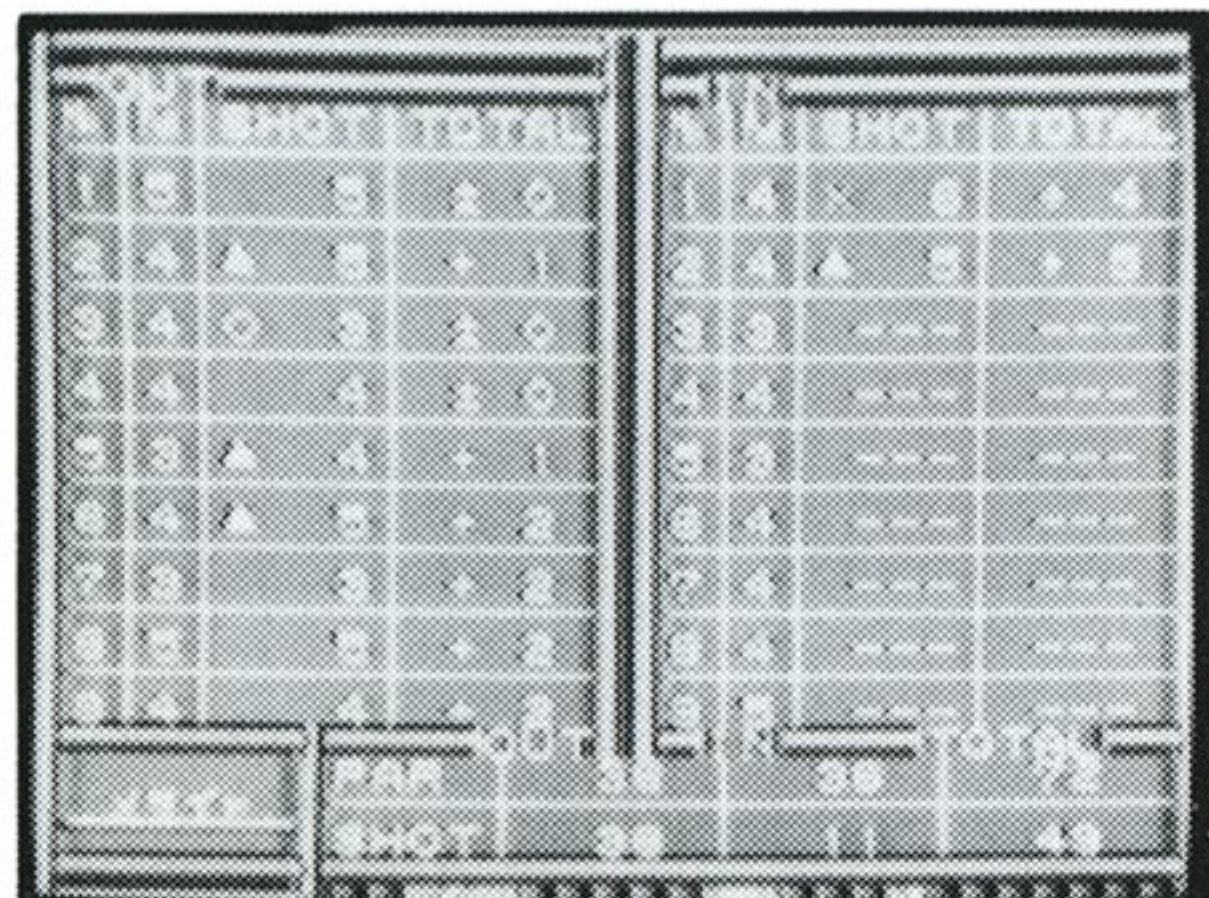
I ボタンで決定、II ボタンでコマンドモードにもどります。



ALL PLAYERを選んだときは、参加者全員のスコア表示がされます。

各プレイヤーの所には、色付きのボールが表示されます。

I ボタンまたはII ボタンでスコアボードまでもどります。



見たい人を選んだらスコアボードには次の内容が表示されます。

- Out 1~9、In 1~9のパー数
- 打数
- マーク
- トータル
- Outのパー数とスコア
- Inのパー数とスコア
- トータルのパー数とスコア

さらにトーナメント時には次の内容も表示されます。



## ★ 個人別スコアボード

I ボタンで個人別ランキングを表示し、II ボタンで、“どの人のスコアをみますか？”までもどります。

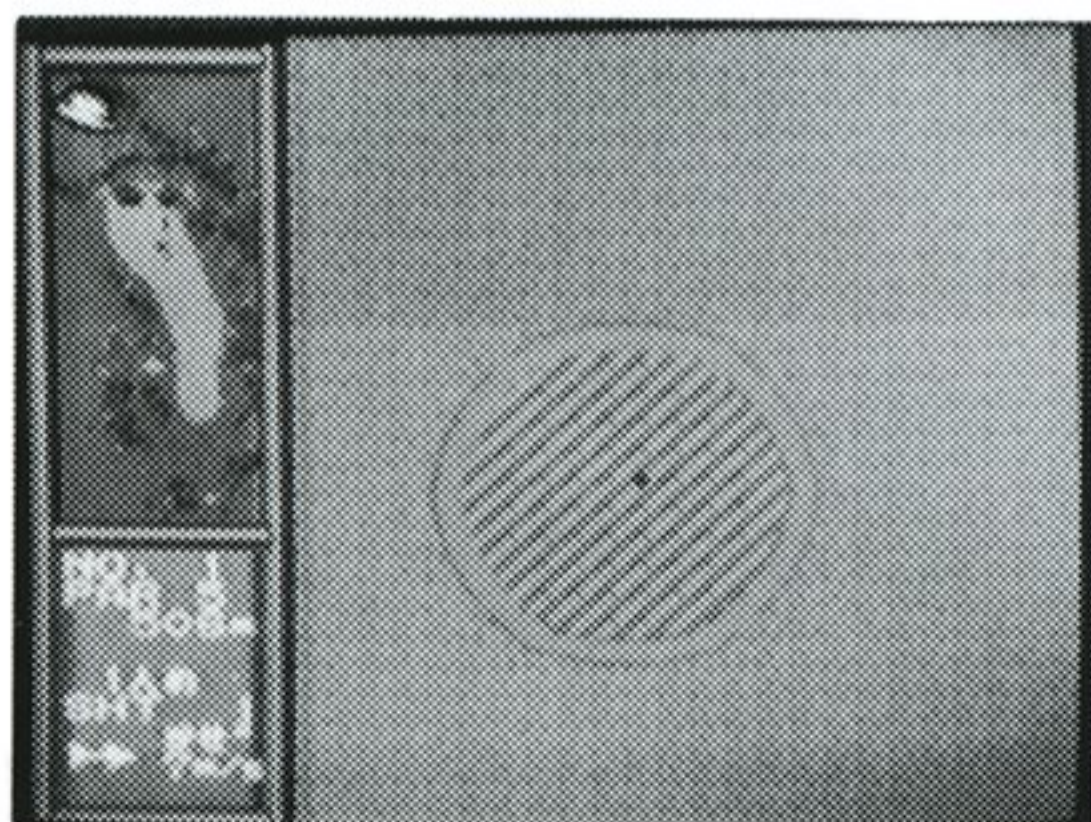


## ★ 個人ランキング

その人と競いあってる、前後2~3人のスコア

(順位、名前、ホール、トータル) を表示し、方向キーでスクロールします。自分の名前は赤文字で、他のプレイヤーは色付きボールで表示されます。

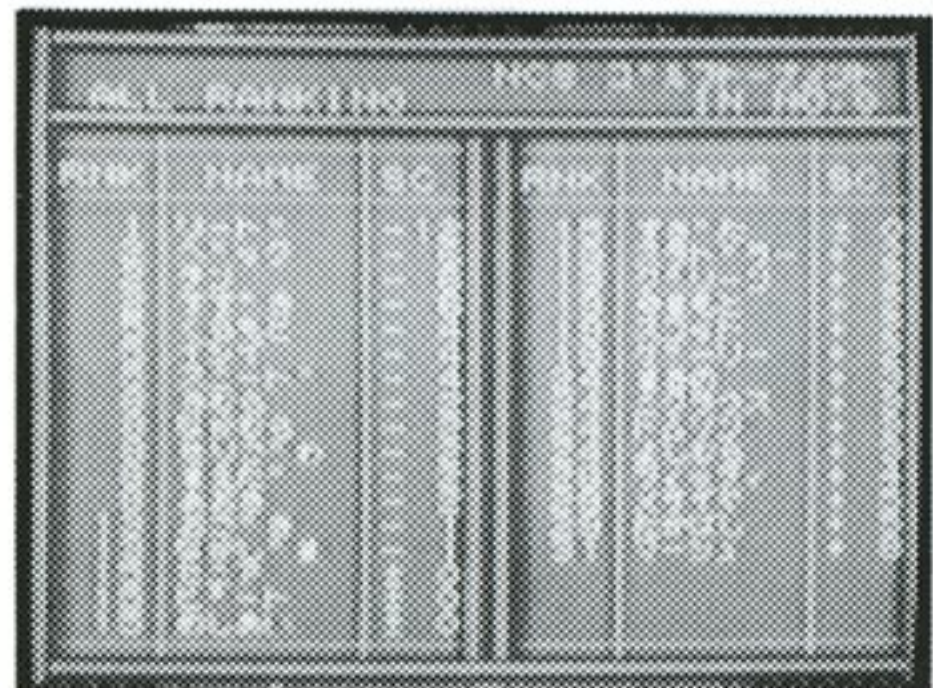
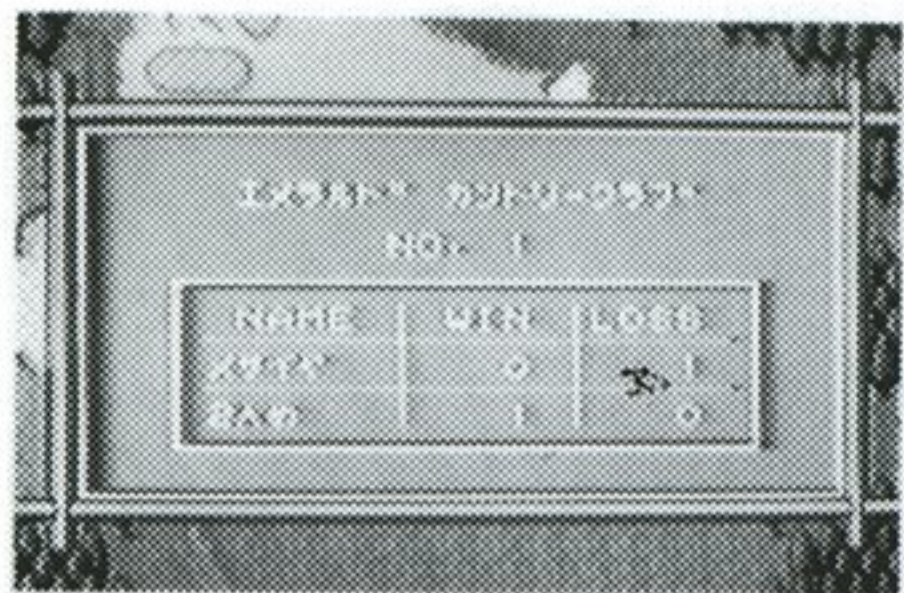
上位3人 (順位、名前、ホール、トータル) のプレイヤーの所には色付きのボールが表示されます。I ボタンまたはII ボタンでスコアボードまでもどります。



## ◇ グリーンをみる (WATCH GREEN)

グリーン部分を見ることができます。

I ボタンを押すとコマンドモードにもどります。



## ❖ プレイヤーの状態表示

I ホール終わるとスコアが表示され、次の項目が表示されます。

- 名前
- 前のホールまでのスコア
- 今のホールの打数
- トータルスコア

トーナメント時には総合順位も表示されます。

- 上位3位と参加者の名前
- スコア
- ランキング (7人分)

I ボタンまたはII ボタンで次に進みます。

## ❖ ホールアウト

デモンストレーションが表示され、プレイヤーの状態表示と同じ構成で表示されます。I ボタンかII ボタンで次に進みます。

- トーナメントのとき

入賞者の名前、スコア、順位、新しい会員番号が表示されます。

さらに、参加者全員のスコアボードが表示されます。最終トーナメントで優勝した時は、豪華なエンディングとなります。

- ストローク、マッチのとき

優勝者の名前、スコアが表示されます。

- ❖エンディング 最終トーナメントで優勝するとエンディング画面になります。  
RUNボタンとSELボタンを同時に押すとタイトルにもどります。

### ❖リプレイセレクト

プレイを続けるか、終了するかを選択します。

#### ●トーナメントのとき

方向キーで、トーナメント名か、「いいえ」を選びます。

#### ●ストローク、マッチのとき

方向キーで、2種類のコース名と「いいえ」の中から選びます。

## ゴルフミニマニュアル

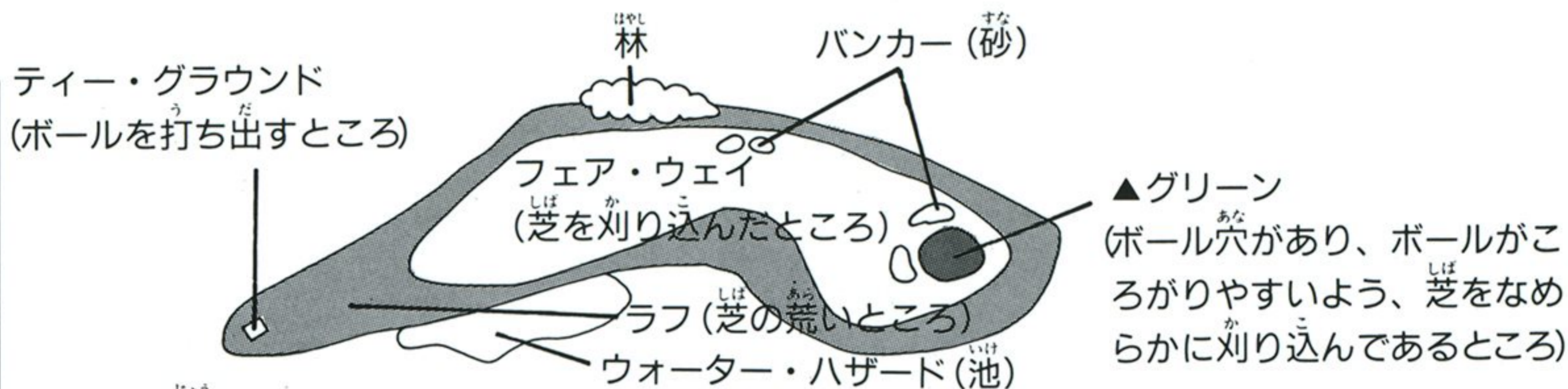
### ●ゴルフの基本

いかに少ない打数でボールをホール（ボールの入る穴）に入れるかがゴルフというスポーツ。コースレイアウトや芝の条件、風等の気象条件、さらにどのクラブを選ぶか、力の入れ具合は、等々たくさんの要素を考慮してゲームをすすめる必要があります、それが面白さの秘密。本ゲームではそんなゴルフの楽しさを極力本物に近い形で再現しています。

### ●2種類の競技方法

①ストロークプレイ／一般のプライベート競技ではこの競技方法が主。正規の1ラウンド（18ホール）、またはそれ以上の決められたラウンドを、最少打数か最少ネット・スコア（ハンディキャップを差し引いたスコア。ハンディキャップとは競技者の技術的バランスをはかるため、各競技者の一定期間中における成績をもとに定められるもの）で完了した者が優勝となります。尚、現在各国のオープン選手権は72ホールのストロークプレイを採用しています。

②マッチプレイ／各ホールごとに少ない打数の方が勝ちとなり、一定のラウンドに勝ち越した方が勝者となる。2人または4人が互いにわかれて競技する場合に用いられます。アマチュア選手権では36ホールのストロークプレイで上位16～32人を選出し、さらに18ホールのマッチプレイによる選抜戦で優勝を決めています。



●プレイ上のポイント

★ティ・ショット★ 各ホールのティ・グラウンドから打ち出すショット。セカンド・ショットが打ちやすい場所に狙いをつける。クラブはドライバーから3番ウッド、ショートホールは5番アイアンを中心に距離に応じて選択します。

★セカンド・ショット★ パー5または長めのパー4の第2打はロングショットになるので、使用クラブはウッドまたは3(4)番アイアンで、アプローチしやすい場所へ落とします。

★アプローチ・ショット★ 140m位までの距離のグリーンをとらえるショット。パットしやすい位置へもっていくこと。クラブは5、7、9番アイアン、ウェッジ。

★パッティング★ グリーンのうねりや芝目によって距離や方向が左右されます。2パット平均でホールアウトすることを目指しましょう。

★バンカー・ショット★ ボールは半ば砂に埋まっているので、砂ごとかき出すようなショットでないとボールは外へ出ません。クラブはサンド・ウェッジを使います。

★トラブル・ショット★ 深いラフや木立に打ち込んだ時は十分にクラブが振れないので、無理せずフェア・ウェイに打ち出すことが第一。

★アウト・オブ・バウンズ(OB)★ コースの境界を示す線のこと、このOBラインの外へボールが出ると、そこでペナルティ1打付加となり、元の位置から打ち直します。このゲームでは画面からはみ出てもOBになります。

★気象条件★ 大別して、向かい風、追い風、横風の3つの風向きがあります。共通して言えることは、ボールが風の影響を受けて、距離や方向が狂いやすいということです。各状況に応じた適切なショットでトラブルを避けてください。また、晴天時、雨天時等の天候変化でも、ボールの飛び方やコロがり方が変化します。



**NCS** 日本コンピュータシステム株式会社

〒106 東京都港区西麻布4-16-13 第28森ビル TEL.03-486-6311(代表)

お問い合わせはソフトウェア プロダクト部(直通) 03-486-6588(受付時間)9時~18時